



### Set Index Data

Open	1,187.06		
High	1,190.62		
Low	1,180.49		
Closed	1,186.61		
Chg.	4.90		
%Chg.	0.41		
Value (mn)	47,327.08		
P/E(x)	16.16	UP	194
P/BV(x)	1.13	Unchanged	163
Yield (%)	4.26	Down	302
Market Cap (mn)	14,782.90		

### SET 50 -100 - MAI - Futures Index

	Closed	chg.	(%)
SET 50	754.58	6.68	0.89
SET 100	1,631.80	12.43	0.77
S50_CON	753.90	8.50	1.14
MAI Index	246.58	-1.47	-0.59

### Trading Breakdown : Daily

(Bt,m)	Buy	Sell	Net
Institution	2,623.59	3,179.22	-555.63
Broker Port	2,069.67	2,584.15	-514.48
Foreign	31,250.24	30,780.89	469.35
Customer	11,349.91	10,749.15	600.76

### Trading Breakdown : Month to Date

(Bt,m)	Buy	Sell	Net
Institution	66,363.12	61,222.11	5,141.04
Broker Port	36,874.49	42,917.42	-6,042.95
Foreign	340,006.64	356,278.55	-16,271.90
Customer	190,178.71	173,004.90	17,173.81

### World Markets Index

	Closed	Chg.	(%)
Dow Jones	41,985.35	32.03	0.08
NASDAQ	17,784.05	92.42	0.52
FTSE100	8,646.79	-55.20	-0.63
Nikkei	37,677.06	-74.82	-0.20
Hang Seng	23,689.72	-530.23	-2.19

### Commodities

	Closed	Chg.	(%)
Oil: Brent	72.19	0.06	0.08
Oil: Nymex	68.31	0.04	0.06
Gold	3,025.03	2.24	0.07
ZINC	2,918.00	-14.50	-0.49
BDIY Index	1,643.00	8.00	0.49

### Analysts

**Apichai Raomanachai**  
Fundamental and Technical Investment Analysis ID No. 002939  
Tel 02-829-6999 Ext 2200  
Email : apichai.ra@kfsec.co.th

**Nopporn Chaykaew**  
Fundamental Analysis ID No. 043964  
Tel 02-829-6999 Ext 2203  
Email : noppoen.ch@kfsec.co.th

**Nattawat Poosunthornsi**  
Fundamental Analysis ID No. 087077  
Tel 02-829-6999 Ext 2204  
Email : nattawat.po@kfsec.co.th

## Market Wrap-Up

- SET วันที่ 21 มี.ค.68 ปิด +4.90 จุด อยู่ที่ 1,186.61 จุด มูลค่าการซื้อขาย 47,293 ลบ. ต่างชาติซื้อ 469 ลบ. ขายย่อซื้อ 601 ลบ. พอร์ตโบรกขาย 514 ลบ. และสถาบันขาย 556 ลบ. NVDR มียอดขายสุทธิ 1,540 ลบ. โดยมียอดซื้อในหุ้น DELTA,TISCO,TTB,KBANK,CRC และยอดขายหุ้น VGI,CCET,KTB,PTT,CPF มูลค่า Short Sales อยู่ที่ 2,385 ลบ. หุ้นที่มี%ปริมาณ Short คือ TAIWANAI13,QH,BH โดยนักลงทุนต่างประเทศ มีสถานะ Long ใน Index Futures จำนวน 13,811 สัญญา ยอดสะสมตั้งแต่ต้นปีต่างชาติ Long สุทธิรวม 31,158 สัญญา นักลงทุนต่างชาติซื้อพันธบัตรจำนวน 657 ลบ.
- ตลาดหุ้นสหรัฐ DJIA +0.08%, S&P500 +0.08%, Nasdaq +0.52% ได้แรงหนุนจากกลุ่มบริการสื่อสาร +1.0%.สินค้าฟุ่มเฟือย +0.63% ขณะที่อสังหาฯ -1.02%, วัสดุ -1.0% หลัง ปธน.ทรัมป์เผยอาจมีความยืดหยุ่นเกี่ยวกับมาตรการศุลกากร ตลาดหุ้นยุโรป Stoxx600 -0.6% จากแรงขายกลุ่มท่องเที่ยว & สันทนาการ -1.6% หลังเกิดเหตุไฟไหม้ในสนามบีนฮือโรร์, กลุ่มอุตสาหกรรม -1.5% และเหมืองแร่ -2.6% ตามราคาทองแดง

## Market View

- DJIA +1.2%, S&P500 +0.5%, Nasdaq +0.17% WoW หลังผลการประชุมเฟดมีมติคงดอกเบี้ยที่ 4.25 - 4.5% และยังคงคาดการณ์ลดดอกเบี้ย 2 ครั้งในปี แต่ปรับลด US GDP ปีนี้ที่ 1.7% & เดิม 2.1% และคาดเงินเฟ้อสหรัฐปีนี้จะปรับขึ้นอยู่ที่ 2.8% & เดิม 2.5% โดย ปธ.เฟดเผยยังไม่ปรับลดดอกเบี้ย เนื่องจากรอประเมินผลกระทบจากนโยบายการค้าของทรัมป์ ขณะที่ ปธน.ทรัมป์เผยอาจมีความยืดหยุ่นต่อ ม.ปรับขึ้นภาษีศุลกากรของสหรัฐที่ 2 เม.ย. โดยสรุปคาดว่าหุ้นแทนการค้าสหรัฐจะหารือกับจีน ข้อมูลเศรษฐกิจสัปดาห์นี้ติดตาม US PMI ภาคการผลิต & บริการ เบื้องต้น มี.ค., ยอดขายบ้านใหม่ ก.พ., US GDP Q4/67 และ US PCE ก.พ.
- Stoxx600 +0.5% WoW ได้แรงหนุนหลังรัฐสภาเยอรมันผ่านงบประมาณกระตุ้นเศรษฐกิจวงเงิน 5 แสน ล.ยูโร เพื่อฟื้นฟูเศรษฐกิจเยอรมันที่หดตัวในช่วง 2 ปีที่ผ่านมา แต่ยังรอประเมินผลกระทบจาก ม.ปรับขึ้นภาษีศุลกากรของสหรัฐที่ 25% ซึ่ง ปธ.ECB คาดจะส่งผลต่อ GDP ยูโรโซนปีนี้อาจ -0.3% และหากใช้ ม.ตอบโต้ อาจลบ -0.5% ดังนั้น EU จึงชะลอการปรับขึ้นภาษีวิสกี้นำเข้าจากสหรัฐ เพื่อรอการเจรจากับสหรัฐอีกครั้ง ส่วนผลการประชุม BOE ของอังกฤษมีมติคงดอกเบี้ยที่ 4.5% และยังไม่ปรับลดดอกเบี้ยในเร็ว ๆ นี้ สัปดาห์นี้ติดตาม PMI ภาคผลิต & บริการ เบื้องต้น มี.ค. ของยูโรโซน, อังกฤษ, CPI & PPI อังกฤษ ก.พ. และ GDP อังกฤษ Q4/67
- MSCI Asia Pacific X Japan +1.3% WoW นำโดยดัชนีนิเกอิ +1.68% WoW ได้แรงหนุนจากค่าเงินเยนอ่อนค่า หลัง BOJ ยังคงดอกเบี้ยไว้ที่ 0.5% เพื่อรอผลกระทบจาก ม.ปรับขึ้นภาษีของสหรัฐ ที่อาจกระทบต่อกลุ่มส่งออกของญี่ปุ่น ขณะที่กองทุน Berkshire Hathaway ของวอร์เรน บัฟเฟตต์ได้เพิ่มน้ำหนักการลงทุนในบริษัทเทคดัง 5 แห่งของญี่ปุ่น ส่วนดัชนีเซี่ยงไฮ้ -1.6%, ยังเสถียร -1.1% WoW โดยหุ้นกลุ่มเทคโนโลยี & อินเทอร์เน็ตถูกแรงขายทำกำไร หลังราคาหุ้นกลุ่มเหล่านี้ปรับขึ้นรับความหวังเชิงบวกของ ม.กระตุ้นเศรษฐกิจจีนแล้ว
- SET +1.09% WoW ปริมาณการซื้อขายเฉลี่ย/วัน 4.19 หมื่น ลบ. +4.2% WoW รายย่อยซื้อ 2,183 ลบ. สถาบันซื้อ 1,658 ลบ. พอร์ตโบรกขาย 338 ลบ. และต่างชาติขาย 3,503 ลบ. WoW โดยดัชนีได้แรงหนุนจากกลุ่มพลังงาน +4.8% WoW ปรับขึ้นตามราคาน้ำมันดิบ กอปรกับ PTT ปรับขึ้นรับข่าวการซื้อหุ้นคืนมูลค่า 1.6 หมื่น ลบ. จำนวนไม่เกิน 470 ล.หุ้น ส่วนกลุ่มธนาคาร +3.3% WoW ได้แรงหนุนจากอัตราดอกเบี้ยเงินปันผลเฉลี่ยสูงกว่า 6% กอปรกับมีข่าวการควบรวมกิจการของ KTB & TTB ซึ่งผู้บริหารทั้ง 2 ธนาคารได้ปฏิเสธข่าวดังกล่าวแล้ว ขณะที่กลุ่มที่ปรับลดลง คือ บรรจภัณฑ์, วัสดุก่อสร้าง, อิเล็กฯ ที่เป็นกลุ่ม Global Play ถูกแรงขายทำกำไร หลังราคาหุ้นปรับขึ้นรับข่าว ม.กระตุ้นเศรษฐกิจจีน และยังอยู่ระหว่างประเมินผลกระทบจาก ม.ปรับขึ้นภาษีศุลกากรของสหรัฐ ส่วนข้อมูลเศรษฐกิจในประเทศนั้น ก.พาณิชย์เผยตัวเลขส่งออกไทย ก.พ. +14% ตีกว่าคาดที่ 8% YoY ซึ่งเป็นแรงส่งออกสินค้าในตลาดต่าง ๆ ก่อนที่จะถูกปรับขึ้นภาษีใน เม.ย. นี้ สัปดาห์นี้ติดตามการอภิปรายไม่ไว้วางใจนายกฯ วันที่ 24 - 25 มี.ค. และลงมติ 26 มี.ค.

## Daily Strategy

- ประเมินแนวรับดัชนี SET ที่ 1,170 - 1,180 แนวต้าน 1,190 - 1,200 โดยเริ่มมีสัญญาณการฟื้นตัวของ SET หลัง Valuation อยู่ในโซนถูกเทรดที่ F/P/E 12.3X กอปรกับ ปธน.ทรัมป์เผยจะยืดหยุ่นต่อ ม.ปรับขึ้นภาษีศุลกากร แนะนำทยอยซื้อ KTB,TISCO,KKP มีอัตราจ่ายปันผลสูง/ เก่งกำไร HMPRO,BANPU, TOP ที่ราคาหุ้นในโซนถูก และหุ้นที่มีสัญญาณบวกทางเทคนิค เช่น VGI,NETBAY
- BCPG\* (ซื้อ / ราคาเป้าหมาย IAA Consensus 8.40 บาท) แนวโน้มปี 68 คาดกำไรปกติจะเติบโตด้วยผลของปรากฏการณ์ลานีญาที่เป็นบวกต่อ Hydro power plant ประกอบกับการทยอย COD โครงการพลังงานลม Monsoon (290Mwe ถึงหุ้น 48%) ในลาวที่จะเริ่มช่วง 2H68 ปัจจัยบวกที่เหลือนมาจาก BCPG มีสัดส่วนกำลังการผลิตไฟฟ้าในไทยน้อย ทำให้ได้รับผลกระทบอย่างจำกัดจากการแทรกแซงโดยภาครัฐ ขณะที่โรงไฟฟ้าในสหรัฐได้รับประโยชน์จากการเติบโตของธุรกิจ Data center ส่งให้ราคาขายไฟฟ้า (ค่าความพร้อมจ่าย) ในตลาดเสรีของสหรัฐฯ ปรับเพิ่มขึ้นในครึ่งปีหลัง มองว่าปี 68 ไม่มิตั้งสำรองเพิ่มกรณีลูกหนี้ในลาว ทั้งนี้ตลาดคาดว่ากำไรปี 68 ที่ 1.5 พันล้านบาท และปี 69 ที่ 1.8 พันล้านบาท +19%YoY
- AAI\* (ซื้อ/ ราคาเป้าหมาย IAA Consensus 6.82 บาท) สำหรับการดำเนินงานในช่วงปี68 ทาง AAI ตั้งเป้ารายได้ +8%YoY(ที่ 7.4 พันลบ.) หนุนจากปุ๋ยรายได้อาหารสัตว์เลี้ยงที่ 6.6 พันลบ. +11.4%YoY จากเป้าปริมาณขาย +15%YoY และ คาด GPM ที่ 18-20% ทั้งนี้ มูลค่าการส่งออกของไทย 2 เดือนแรกของปี68 อาหารสุนัขและแมวยังมีแนวโน้มที่ดี โดย เดือน ม.ค.68 +13.2%YoY -4.0%MoM/เดือน ก.พ.68 +14.2%YoY +10.6%MoM ปัจจุบัน ตลาดคาดว่าในปี68 และ69 กำไรสุทธิของ AAI\* จะอยู่ที่ระดับ 1,084 ลบ.(+8.1%YoY) และ 1,169 ลบ.(+7.8%YoY) ตามลำดับ

ข้อมูลในเอกสารฉบับนี้ รวบรวมมาจากแหล่งข้อมูลที่น่าเชื่อถือ อย่างไรก็ดี บริษัทหลักทรัพย์ คิงส์ฟอร์ด จำกัด (มหาชน) ไม่สามารถที่จะยืนยันหรือรับรองความถูกต้องของข้อมูลเหล่านี้ได้ ไม่ว่าประการใด ๆ บทวิเคราะห์ในเอกสารนี้ จัดทำขึ้นโดยอ้างอิงหลักการทางวิชาการเกี่ยวกับหลักการวิเคราะห์ และไม่ได้เป็นการชี้แนะ หรือเสนอแนะให้ซื้อหรือขายหลักทรัพย์ใด ๆ การตัดสินใจซื้อหรือขายหลักทรัพย์ใด ๆ ของผู้อ่าน ไม่ว่าจะเกิดจากการอ่านบทความในเอกสารนี้หรือไม่ก็ตาม ล้วนเป็นผลจากการพิจารณาของผู้อ่าน โดยไม่มีส่วนเกี่ยวข้องกับคิงส์ฟอร์ดในทางใด ๆ กับ บริษัทหลักทรัพย์ คิงส์ฟอร์ด จำกัด(มหาชน) ไม่ว่ากรณีใด



## Daily Key Factors

**Oil Update(+)** WTI พ.ค. +\$0.21 อยู่ที่ \$68.28 / บาร์เรล, Brent พ.ค. +\$0.16 อยู่ที่ \$72.16/บาร์เรล สัปดาห์ที่ผ่านมา WTI +1.6%, Brent +2.1% WoW หลังสหรัฐเตรียม ม.คว่ำบาตรต่ออิหร่าน ส่งผลให้อุปทานน้ำมันจากอิหร่านอาจลดลง 1 ล.บาร์เรล/วัน แต่ยังคงการประชุมโอเปกพลัสที่อาจพิจารณาปรับเพิ่มกำลังการผลิต 138,000 – 435,000 บาร์เรล/วัน จนถึง มิ.ย. 69 ซึ่งเป็นทยอยลด ม.จำกัดการผลิต 5.85 ล.บาร์เรล/วัน ที่เริ่มในปี 65 เพื่อพยุงราคาน้ำมัน

**Gold Update(-)** Comex Gold เม.ย.-\$22.40 อยู่ที่ \$3,021.40 /ออนซ์ สัปดาห์ที่ผ่านมาสัญญาทองคำ +1.0% WoW โดยทองคำเป็นสินทรัพย์ปลอดภัยในช่วงที่มีความไม่แน่นอนต่อ ม.ปรับขึ้นภาษีของสหรัฐ กอปรกับปัจจัยเสี่ยงภูมิรัฐศาสตร์ในตะวันออกกลางสูงขึ้นอีกครั้ง จากเหตุอิสราเอลโจมตีกลุ่มฮามาส

**Fund Flow(-)** Fund Flow ต่างชาติในตลาด TIP สัปดาห์ที่ผ่านมา ขายสุทธิ -497.10 ล้านดอลลาร์สหรัฐ ขายหุ้นไทย -103.82 ล.ดอลลาร์สหรัฐ ขายหุ้นอินโดฯ -433.3 ล.ดอลลาร์สหรัฐ และซื้อหุ้นฟิลิปปินส์ +40.02 ล.ดอลลาร์สหรัฐ

- (0) ค่าเงินบาทเข้านี้อ่อนค่าอยู่ที่ 33.91 บาท/ดอลลาร์สหรัฐ
- (0) ผลตอบแทนพันธบัตรสหรัฐ 10 ปี ทรงตัวอยู่ที่ 4.271 %
- (+) ดัชนี BDI วานนี้ +70 จุด อยู่ที่ 1,229
- (+) BitCoinเข้านี้ +2.15% อยู่ที่ 85,870 ดอลลาร์สหรัฐ

## Economic Calendar

### ในประเทศไทย

- 31 มี.ค. ธปท. รายงานภาวะเศรษฐกิจและการเงินไทย สัปดาห์ที่3 ส.อ.ท. แถลงยอดผลิตและส่งออกรถยนต์ รถจักรยานยนต์และชิ้นส่วน ยานยนต์
- สัปดาห์ที่4 กระทรวงพาณิชย์ แถลงภาวะการค้าระหว่างประเทศ สศค.แถลงดัชนีอุตสาหกรรม สศค.รายงานภาวะเศรษฐกิจการคลัง, ภาวะเศรษฐกิจภูมิภาค, ดัชนี ความเชื่อมั่นอนาคตเศรษฐกิจภูมิภาค

### ต่างประเทศ

- 24 มี.ค. US ดัชนีผู้จัดการฝ่ายจัดซื้อ (PMI) ภาคการผลิต (มี.ค.)  
US ดัชนีผู้จัดการฝ่ายจัดซื้อ (PMI) ภาคบริการ (มี.ค.)
- 25 มี.ค. US รายงานความเชื่อมั่นผู้บริโภคจากซีบี (มี.ค.)  
US ยอดขายบ้านใหม่ (ก.พ.)
- 27 มี.ค. US ดัชนีจีดีพี (ไตรมาสต่อไตรมาส) (ไตรมาส 4)  
US การแถลงข่าวต่อสื่อมวลชนของ FOMC  
US สินค้าคงคลังน้ำมันดิบ  
US จำนวนคนที่ยื่นขอรับสวัสดิการว่างงานครั้งแรก
- 27 มี.ค. US ดัชนีราคาด้านการบริโภคส่วนบุคคล (PCE Price Index) (ก.พ.)

## Theme Strategy

Theme หุ่นยนต์ 1H68 เน้น หุ่นในธุรกิจใหม่ที่เป็น Trend ในอนาคต อย่าง Data Center รวมถึงหุ้นที่มีแนวโน้มกำไรปกติ 4Q67-1Q68 คาดออกมาดี และ หุ้นที่ได้รับความผันผวนได้ดีจากความเสี่ยง Trade War/ธนาคารกลางหลักมีแนวโน้มชะลอการลดดอกเบี้ย

- (1) กลุ่มธนาคารที่มี Sentiment บวกจากธนาคารกลางหลักมีแนวโน้มชะลอการลดดอกเบี้ย/มี Yield สูง BBL, KTB, KBANK, TISCO\*, TTB\*
- (2) กลุ่มการอุปโภคบริโภค ได้ประโยชน์จากมาตรการกระตุ้นเศรษฐกิจในประเทศ CPALL, CPAXT\*, CRC, NSL\*, TNP\*, OSP\*
- (3) กลุ่มโรงพยาบาล BDMS, BH, PR9\*, SKR
- (4) กลุ่มมีโอกาสเกี่ยวข้องกับการลงทุน Data Center/ธุรกิจ Trend อนาคต ADVANC, INTUCH\*, TRUE, GULF\*, AMATA
- (5) กลุ่มสินค้า IT ที่ได้ประโยชน์จากการเปลี่ยนถ่ายเทคโนโลยี (เช่น AI function/ 4G to 5G) SYNEX\*, ADVICE\*, SIS\*
- (6) กลุ่มที่มี Sentiment บวกจาก Entertainment Complex BTS\*, VGI\*, MBK\*, BA

\*\*หุ้นแนะนำเชิงกลยุทธ์ที่ยังไม่อยู่ใน Coverage ของฝ่ายวิจัย

Asset Allocation: Equity 55% Fixed Income 30% Alternative Investment etc. Gold 10% Cash 5%

Today Fundamental Research: -

Monthly Portfolio February 2025: CPALL, SYNEX\*, KLINIQ, SHR\*, TEGH\*



**ส่งออกอาหารแรงอีก AAI-FM-GFPT** ลุยAAI-FM-GFPT ประสานเสียงส่งออกอาหารโตแกร่งยาว FM ชุมลงนาโตรวมมา 1 จะสวย ชีชีพพลายโลก ลง ต้นทุนอาหารลดตันมารจีน เกาะสงครามการค้า อาจเป็นผลดี ส่งออกไปจีน ขณะที่ GFPT ไซร์ตัวเลขส่งออกไก่เพิ่ม ราคาชิ้นส่วนไก่ยังสูง Q2-Q3 เ่งตัว ด้าน AAI ยาอาหารสัตว์เข้าใหม่คโดยยังยืน(ทันหุ้น)

**NER ชุกกลยุทธ์ปั้นผลงานเก็งกำไรราคาแรงโต**NER ชีชีพทางราคาขายทรงตัวระดับสูงไปอีก 5 ปี จากภาวะเฮลธ์นี่ โนปี 2567 ลุยปรับใช้กลยุทธ์เก็งกำไรราคาขายหนุนโต พร้อมรุกตลาดอินเดียตันส่วนเพิ่มเป็น 15% และเดินหน้าขยายกำลังการผลิตอีก 330,000 ตัน คาดเสร็จสิ้นปี 2569 ปักหมุดรายได้ปีนี้แตะ 3.4 หมื่นล้านบาท โบริกเคาะราคาเป้าหมาย 6.50 บาท ชูหุ้นปันผลสูง 6.4%(ทันหุ้น)

**ดีเคีย PTT ซื้อหุ้นคืนวันนี้ โบริกขึ้นหุ้น ROE-EPS เพิ่ม**PTT เริ่มซื้อหุ้นคืนวันนี้ โบริกมองเป็นเซ็นทิเมนต์เชิงบวก หนุน ROE-EPS เพิ่มขึ้น ประเมินต้นทุนเข้าซื้อขายเฉลี่ยในช่วง 6 เดือน ช่างหน้า อยู่ทีราว 34.04 บาทต่อหุ้น ช่วยพยุงราคาหุ้นระยะสั้น "กรุงศรี" มองกำไรต่อหุ้นปี 2568:70 เพิ่ม 1-1.7% - ROE 0.6-0.11% หากซื้อครบ "เอเชีย พลัส" ปรับเพิ่มนำนักลงทุนเป็น Outperform จาก "Neutral" โดยให้ราคาเป้าหมาย 38 บาท(ทันหุ้น)

**EA หวังทริสต่อปีนี้ ระบายสต็อกอีวีดันงบดี**EA มั่นใจผลگردำเนินงานปีนี้ดีกว่าปีก่อน เหตุระบายสต็อกอีวีในช่วงไตรมาส 1-2 ปีนี้ - กระแสเงินสดจากโรงไฟฟ้าดีต่อ - ปีนี้ไม่มีรายการ Write Off ใหญ่ๆ หวังปีนี้ทริสเพิ่มอันดับเรตติ้ง หลังเพิ่มทุนสำเร็จ-สภาพคล่องดี-D/E, ลดเหลือ 1.1 เท่า ลั่นมีศักยภาพชนะประมุขโรงไฟฟ้าพลังงานทดแทนเพิ่ม-โครงการสปป.ลาว หนุนในระยะยาว เตรียมเปิดดำเนินงานโรงงานผลิต SAF ปลายปี(ทันหุ้น)

**ACE จ่อ COD อีก 126.92 เมก เดิมพอร์ตไฟฟ้า-ต่อยอดรายได้**ACE ปักเป้าปี 2568 รายได้โตต่อเนื่องจากปี 2567 รับเก็บเกี่ยวขายไฟฟ้าพุ่งพร้อมเดินหน้า COD ของใหม่รวม 20 โครงการ รวมกำลังผลิตราว 126.92 เมกวัตต์ คาดทยอยรับทรัพย์ต่อเนื่องถึงปลายปี ชีหากลุล่วงหนุนกำลังผลิตของพอร์ตพุ่งแตะ 476.13 เมกวัตต์ ชีอีโอ "ธนะชัย บัณฑิตวรภูมิ" ยอมรับกงบ.หันดอกเบี่ยนนโยบายลง 0.25% หนุนต้นทุนการเงินลด(ทันหุ้น)

**ส่งออกโอกาสลงทุนทองคำขึ้นไปต่อ** 5 หมื่นบ.กูรูแนะนำการลงทุนรับมือ "ทรมปี 2.0" ที่มีความเสี่ยงจะขึ้นกำแพงภาษีทั่วโลก ส่งผลกระทบต่อทิศทางราคาหุ้นและทองคำ มองเป็นโอกาสเข้าสะสมในช่วงที่หุ้นปรับตัวลงมาต่ำ ขณะที่ราคาทองคำยังมีแนวโน้มเติบโตขึ้นอย่างต่อเนื่อง ลุ้นทดสอบ 3,200 ดอลลาร์สหรัฐต่อออนซ์ และมีโอกาสทำจุดสูงสุดถึง 8,000 ดอลลาร์สหรัฐต่อออนซ์ ขณะที่ทองคำไทยมีโอกาสขึ้นไปต่อ 50,000 บาท ได้ไม่ยาก(ทันหุ้น)

**CHEWA รับเต็มผ่อน LTV ปลุกยอดขาย Q2 พันทัว**CHEWA เฮ! ได้โอกาสเต็มทีจากมาตรการผ่อนเกณฑ์ LTV หลังโครงการส่วนใหญ่ราคาต่ำกว่า 10 ล้านบาท เชื้อหนุนตลาดอสังหาคึกคักตั้งแต่ไตรมาส 2 เป็นต้นไป พร้อมเดินเกมเร่งติดต่อกู้ค่าเดิมกลับมาขึ้นขอสินเชื่อใหม่อีกครั้ง มั่นใจกระตุ้นยอดขายพันทัว(ทันหุ้น)

**APP ไซร์ผลงานดีเกินคาด** 3D พริ้นติ้งสู่การแพทย์APP ไซร์ผลงานปี 2567 โดดเด่น โภยกัไรบริษัทย่อย 10 ล้านบาท สูงเกินคาด พร้อมรุกขยายบริการ 3D Printing สู่กลุ่มการแพทย์ ส่วนธุรกิจหนุนยนต์โตแรง เ่งพัฒนา AI ต่อยอด พร้อมเดินหน้าสร้างโรงงานใหม่อู่กำลังการผลิต

**LTMH เคาะราคา 5 บ. ฤกษ์เทรด 2 เม.ย.**นี่LTMH เจ้าของลงทุนแมนขายไอพีโอเข้าซื้อขายตลาด mui จำนวน 50 ล้านหุ้น ในราคา 5 บาทต่อหุ้น ระหว่างวันที่ 25-27 มีนาคม นี้ คาดเทรด 2 เมษายน 2568 ฟากผู้บริหารมั่นใจธุรกิจสื่อเติบโต เ่งปีนเวอร์เทคขึ้นเป็นอีกแกนธุรกิจ(ทันหุ้น)

**SPALI หนุนกู้สตอยอดจองล้น 1.5 เท่า** ย้ำฐานทุนแกร่งSPALI เผยหุ้นกู้ 3 ชุด มูลค่ารวม 6,000 ล้านบาท ได้รับกระแสตอบรับจากนักลงทุนอย่างล้นหลาม ยอดจองซื้อสูงถึง 1.5 เท่าของวงเงินที่เสนอขาย สะท้อนความเชื่อมั่นของนักลงทุนที่มีต่อสถานะทางการเงินที่แข็งแกร่งของบริษัท

**EGCO จ่อบุก 3 ปีกโปรเจกต์ จัด 3 หมื่นล้านปิดดีล** M&AEGCO จ่อรับรู้รายได้เต็มปีจาก 3 โครงการใหญ่ทั้งใน-ต่างประเทศ ทั้งยังรับรู้ส่วนแบ่งเงินลงทุน 30% จาก CDI ที่อยู่ระหว่างขยายฐานทั้ง 4 กลุ่มธุรกิจ พร้อมกำกับ 3 หมื่นล้านบาท เ่งปิดดีล M&A หวังรับรู้รายได้ทันที มั่นใจรายได้เติบโตแข็งแกร่ง ลั่นจ่ายเงินปันผลสม่ำเสมอ(ทันหุ้น)

**BRI ลุย 6 โครงการ 7.5 พันล. เ่งขยายตลาด-ธุรกิจใหม่**BRI เตรียมเปิดตัว 6 โครงการใหม่ มูลค่ารวม 7,500 ล้านบาท ตั้งเป้ารายได้รวม 4,000 ล้านบาท พร้อมขยายตลาดใหม่ รวมถึงธุรกิจใหม่เพิ่มโอกาสสร้างรายได้ มองภาพรวมตลาดอสังหาริมทรัพย์ในปี 2568 ยังคงเผชิญปัจจัยเสี่ยงรอบด้าน(ทันหุ้น)

**HFT รุกขยายส่งออกมุ่งตลาดสหรัฐ-ยุโรปตั้งเป้ารายได้โต 10%**HFT วางแผนธุรกิจปี 2568 มุ่งขยายตลาดส่งออกไปยังสหรัฐ-ยุโรป เหตุเป็นตลาดที่มีศักยภาพ เ่งเพิ่มพันธมิตรทางธุรกิจต้นยอดขายเติบโต พร้อมตั้งเป้ารายได้ปีนี้โต 5-10% รับตีมาตรฐานพื้นที่เตรียมติดตั้ง Biomass boiler ลดก๊าซเรือนกระจก-ดีดีโซลาร์รูฟ ลดค่าไฟฟ้า สอดรับกลยุทธ์การเติบโตอย่างยั่งยืน(ทันหุ้น)

**คลังจ่อตัดขายหุ้น 10 บริษัท** หวังบริหารพอร์ตมูลค่าที่เติบโตบริหารหลักทรัพย์คลังเตรียมพิจารณาตัดขายหุ้นที่ไม่จำเป็นต้องถือครองอีก 10 บริษัทในเร็วๆ นี้ เพื่อบริหารพอร์ตหุ้นของกระทรวงการคลังให้มีมูลค่าและเกิดประโยชน์สูงสุด ถ้าสุดพบคลังถือหุ้นที่จดทะเบียนในตลาดหลักทรัพย์รวม 13 บริษัท มูลค่ารวม 9.24 แสนล้านบาท(ทันหุ้น)

**INET เตรียมขายหุ้นกู้ 1-3 เม.ย. ใช้ลงทุนดาต้าเซ็นเตอร์แห่งที่ 4**INET ชุกกลยุทธ์ขับเคลื่อนเศรษฐกิจดิจิทัลเติบโตยั่งยืน จ่อขายหุ้นกู้ 1-3 เมษายน 2568 ระดมเงินเพื่อสร้างดาต้าเซ็นเตอร์แห่งที่ 4 "INET-IDC4" รองรับปริมาณองค์กรขนาดกลางและขนาดย่อม-ใช้ลงทุนในโครงการ Digital Platform(ทันหุ้น)

**SAWAD สุดแกร่งหุ้นกู้ 4 พันล้านบาทขายหมดเกลี้ยง**SAWAD ประสบความสำเร็จในการเสนอขายหุ้นกู้ มูลค่า 4,000 ล้านบาท ซึ่งได้รับการตอบรับอย่างล้นหลามจากนักลงทุน สามารถจำหน่ายได้ครบทั้งจำนวนภายในเวลาอันรวดเร็ว ตอกย้ำความเชื่อมั่นในสถานะทางการเงินที่แข็งแกร่งของบริษัท พร้อมได้รับอันดับความน่าเชื่อถือ A-(THA) และแนวโน้ม "Stable" จาก FITCH Rating (ทันหุ้น)

**PRI ปักธงรายได้ 1,850 ล. ลุยขยายฐานลูกค้าหนุนโต**PRI ตั้งเป้ารายได้รวม 1,850 ล้านบาท รองรับด้วย Backlog ที่แข็งแกร่งกว่า 1,183 ล้านบาท และขยายฐานลูกค้า ปูทางสร้าง Recurring Income สู่การเติบโตอย่างมั่นคงยั่งยืนในอนาคต ชู 3 กลยุทธ์ ยกระดับการดำเนินงานเพื่อการเติบโตที่ยั่งยืน(ทันหุ้น)

ข้อมูลในเอกสารฉบับนี้ รวบรวมมาจากแหล่งข้อมูลที่น่าเชื่อถือ อย่างไรก็ดี บริษัทหลักทรัพย์ คิงส์ฟอร์ด จำกัด (มหาชน)ไม่สามารถที่จะยืนยันหรือรับรองความถูกต้องของข้อมูลเหล่านี้ได้ ไม่ว่าประการใด ๆ บทวิเคราะห์ในเอกสารนี้ จัดทำขึ้นโดยอ้างอิงหลักเกณฑ์ทางวิชาการเกี่ยวกับหลักการวิเคราะห์ และมีได้เป็นการชี้แนะ หรือเสนอแนะให้ซื้อหรือขายหลักทรัพย์ใด ๆ การตัดสินใจซื้อหรือขายหลักทรัพย์ใด ๆ ของผู้อ่าน ไม่ว่าจะเกิดจากการอ่านบทความในเอกสารนี้หรือไม่ก็ตาม ล้วนเป็นผลจากการใช้วิจารณญาณของผู้อ่าน โดยไม่มีส่วนเกี่ยวข้องกับคิงส์ฟอร์ดในใด ๆ กับ บริษัทหลักทรัพย์ คิงส์ฟอร์ด จำกัด(มหาชน) ไม่ว่ากรณีใด





ที่มา: TQ Professional, Day

Resistance	1,190 - 1,200
Support	1,180 - 1,170

### SET Daily: แก่งตัวผันผวน

กลยุทธ์การลงทุน SET Index แท่งเทียนปิดประคองเหนือ EMA10 วัน ด้าน indicator RSI / MACD มีสัญญาณบวก ช่วงสั้นคาดแก่งตัวผันผวน โดยมีแนวต้าน 1,190/1,200 ส่วนแนวรับ 1,180/1,170



ที่มา: TQ Professional, TF weekly

### SET Weekly: รอลู่ฐาน

กลยุทธ์การลงทุน ติดตามนโยบายต่างๆ ของทรมปี ทิศทาง fund flow ต่างชาติไหลออกจากตลาด TIP สะท้อนคาดการณ์นโยบายการเงินการคลังของสหรัฐฯ รวมถึงแนวโน้มสงครามการค้าที่รุนแรง ทางเทคนิค TF weekly แท่งเทียนรายสัปดาห์เริ่มประคองเป็นแท่งเขียว แต่ใน TF Monthly ยังหลุดสามเหลี่ยมต่ำกว่า EMA200 Month ดังนั้นภาพรวมยังเป็นขาลงให้รอสัญญาณสร้างฐานก่อน // แนวรับ 1,145 /1,105 แนวต้าน 1,345/1,385



ที่มา: TQ Professional, TF daily

### Gold Spot: ขึ้นขาลงซื้อ

กลยุทธ์การลงทุน Gold Spot ยังคงมีปัจจัยหนุนในฐานะสินทรัพย์ปลอดภัยจากความไม่แน่นอนของสงครามการค้าและภูมิรัฐศาสตร์ // แท่งเทียนถูกขายทำกำไรหลังทำ ATH ส่วน RSI / MACD เกิด divergence เน้น trading แนวต้าน US\$3,060-3,090/Oz แนวรับ US\$2,995-2,955/Oz

Resistance	3,060 - 3,090
Support	2,995 - 2,955

### Technical Analyst

Apichai Raomanachai No. 002939

### Asst. Technical Analyst

Noppom Chaykaew No. 043964

ข้อมูลในเอกสารฉบับนี้ รวบรวมมาจากแหล่งข้อมูลที่น่าเชื่อถือ อย่างไรก็ดี บริษัทหลักทรัพย์ คิงส์ฟอร์ด จำกัด (มหาชน) ไม่สามารถที่จะยืนยันหรือรับรองความถูกต้องของข้อมูลเหล่านั้นได้ ไม่ว่าประการใด ๆ บทวิเคราะห์ในเอกสารนี้ จัดทำขึ้นโดยอ้างอิงหลักเกณฑ์ทางวิชาการเกี่ยวกับหลักการวิเคราะห์ และมีได้เป็นการชี้แนะ หรือเสนอแนะให้ซื้อหรือขายหลักทรัพย์ใด ๆ การตัดสินใจซื้อหรือขายหลักทรัพย์ใด ๆ ของผู้อ่าน ไม่ว่าจะเกิดจากการอ่านบทความในเอกสารนี้หรือไม่ก็ตาม ล้วนเป็นผลจากการใช้วิจารณญาณของผู้อ่าน โดยไม่มีส่วนเกี่ยวข้องกับหรือพันธะผูกพันใด ๆ กับ บริษัทหลักทรัพย์ คิงส์ฟอร์ด จำกัด(มหาชน) ไม่ว่ากรณีใด



ที่มา ; TQ Professional

## BANPU

Resistance 4.56-4.70

Support 4.38

แนะนำเก็งกำไร แ่งเทียนทยอยแกว่งตัวขึ้นจาก bottom ล่ำสุดยก low ผ่านเส้นค่าเฉลี่ย EMA25 วัน ด้านปริมาณการซื้อขายเข้าสะสม ส่วน RSI / MACD เริ่มขยับบวก คาดหวังการฟื้นตัวขึ้นต่อ โดยมีแนวต้าน 4.56-4.70 บาท แนวรับ 4.38 บาท จุด Stop Loss 4.26 บาท



ที่มา ; TQ Professional

## NCAP

Resistance 2.34-2.58

Support 2.00

แนะนำเก็งกำไร แ่งเทียนปรับตัวขึ้นมาขึ้นเหนือเส้นค่าเฉลี่ย EMA200 วัน พร้อม ปริมาณการซื้อขายเข้าสะสม ส่วน RSI / MACD มีสัญญาณบวก หากยืนแนวรับ 2.00 บาท ได้คาดหวังการขึ้นต่อ โดยมีแนวต้าน 2.34-2.58 บาท และ Stop Loss 1.90 บาท



ที่มา ; TQ Professional

## SLP

Resistance 0.46-0.50

Support 0.41

แนะนำเก็งกำไร แ่งเทียนทำจังหวะ rebound ขึ้นจากโซนล่าง พร้อม ปริมาณการซื้อขายเข้าสะสม ส่วน MACD / RSI ขยับด้วยสัญญาณเชิงบวก หากยืน EMA200 วัน ได้คาดหวังการฟื้นตัวสู่แนวต้านแถวถัดไป 0.46-0.50 บาท แนวรับ 0.41 บาท และ Stop Loss ที่ 0.38 บาท

### Technical Analyst

Apichai Raomanachai No. 002939

### Asst. Technical Analyst

Nopporn Chaykaew No. 043964

ข้อมูลในเอกสารฉบับนี้ รวบรวมมาจากแหล่งข้อมูลที่น่าเชื่อถือ อย่างไรก็ดี บริษัทหลักทรัพย์ คิงส์ฟอร์ด จำกัด (มหาชน) ไม่สามารถที่จะยืนยันหรือรับรองความถูกต้องของข้อมูลเหล่านั้นได้ ไม่ว่าประการใด ๆ บทวิเคราะห์ในเอกสารนี้ จัดทำขึ้นโดยอ้างอิงหลักเกณฑ์ทางวิชาการเกี่ยวกับหลักการวิเคราะห์ และมีได้เป็นการชี้นำ หรือเสนอแนะให้ซื้อหรือขายหลักทรัพย์ใด ๆ การตัดสินใจซื้อหรือขายหลักทรัพย์ใด ๆ ของผู้อ่าน ไม่ว่าจะเกิดจากการอ่านบทความในเอกสารนี้หรือไม่ก็ตาม ล้วนเป็นผลจากการใช้วิจารณญาณของผู้อ่าน โดยไม่มีส่วนเกี่ยวข้องกับหรือพันธะผูกพันใด ๆ กับ บริษัทหลักทรัพย์ คิงส์ฟอร์ด จำกัด(มหาชน) ไม่ว่ากรณีใด

# SET50 Index Futures



KINGSFORD

วันจันทร์ที่ 24 มีนาคม พ.ศ. 2568

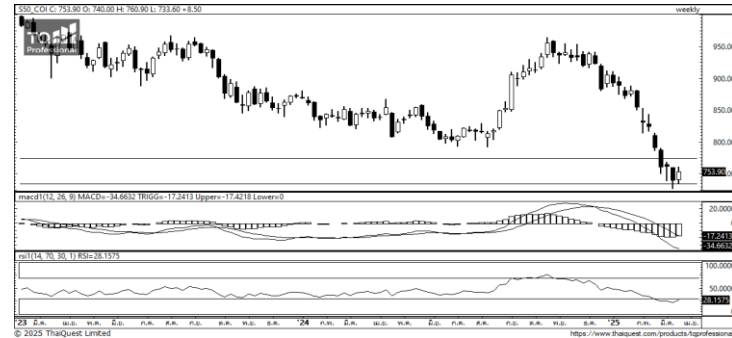
## Market Overview

- นักลงทุนต่างชาติ Long สุทธิ 13,811 สัญญา ยอดสะสมประจำเดือน มี.ค มียอด Long สุทธิ 19,121 สัญญา และ ยอดสะสมปี 2568 เป็นยอด Long สุทธิ 31,158 สัญญา
- ดัชนี DJIA ปิดที่ +0.08%, ดัชนี S&P500 ปิดที่ +0.08% และดัชนี Nasdaq ปิดที่ +0.52%
- ดัชนีดาวโจนส์ตลาดหุ้นนิวยอร์กเมื่อวันศุกร์ปิดบวก 0.08 โดยฟื้นตัวจากการติดลบในช่วงเช้า หลังจากที่ประธานาธิบดีโดนัลด์ ทรัมป์ของสหรัฐฯ ให้ความหวังว่า ภาษีศุลกากรที่ประกาศไว้ก่อนหน้านี้ซึ่งคาดว่าจะเริ่มบังคับใช้ในช่วงต้นเดือนเม.ย.นั้น อาจไม่รุนแรงอย่างที่วิตกกัง

Volume by Investors	SET (Million Bath)	Index Futures (Contracts)
Local Institutions	-555.63	137
Foreign	469.35	13,811
Local Investor	600.76	-13,948



ที่มา: Kingsford Research



ที่มา: Kingsford Research

## ภาพการลงทุนระยะสั้น

แนะนำ : Long , แนวรับ: 745 แนวต้าน: 755 Stop Loss: 740

S50M25 ปิดที่ 747.70 จุด ดัชนีมีการปรับตัว +1.14 % ปรับตัว Sideway Up บนเส้น EMA ส่วน Indicator RSI ปรับตัวขึ้นมาอยู่บนแนวโน้มขาขึ้น ระยะสั้นมองการปรับตัวขึ้น หากปรับตัวขึ้นสูงกว่า 755 แนะนำเปิดสถานะ Long จะเป็นฝั่งที่ได้เปรียบกว่า

## ภาพการลงทุนรายสัปดาห์

แนะนำ Long 1/3 Port แนวรับ : 735 แนวต้าน : 775 Stoploss : 730

Set 50 Index Future มีการแกว่งตัวตามกรอบ ส่วน Indicator RSI มีการปรับตัวขึ้นไกลเหนือเขต Oversold ระยะกลางคาดเป็นการปรับตัวขึ้น โดยหากปรับตัวสูงกว่า 750 แนะนำ Long 2/3 Port

	Close	Change	Volume	OI
SET50	754.58	6.7	1,348,071,300	35,957,328,146
S50H25	753.90	8.5	201,820	519,523
S50M25	747.70	8.6	58,762	158,792
S50U25	744.70	8.5	7,788	32,300
S50Z25	744.70	8.2	3,997	11,617

Source: TQ Pro

	Last	Support	Resistance
SET50	754.58	750	760
S50H25	753.90	750	760
S50M25	747.70	745	755
S50U25	744.70	740	750
S50Z25	744.70	740	750

Source: TQ Pro

Series	Close	Chg	Vol. Contracts	OI	OI Chg	Theoretical	Basis	Daly Left	LTD
S50H25	753.90	8.5	519,523	519,523	317,703	754.50	-0.68	4	28/3/2025
S50M25	747.70	8.6	158,792	158,792	100,030	752.67	-6.88	95	27/6/2025
S50U25	744.70	8.5	32,300	32,300	24,512	750.79	-9.88	189	29/9/2025
S50Z25	744.70	8.2	11,617	11,617	7,620	748.97	-9.88	280	29/12/2025
S50J25	749.40	6.2	421	421	190	753.86	-5.18	36	29/4/2025

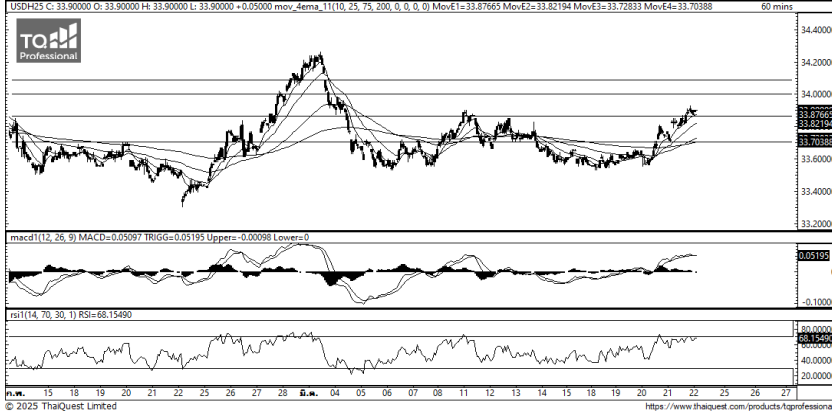
ข้อมูลในเอกสารฉบับนี้ รวบรวมมาจากแหล่งข้อมูลที่น่าเชื่อถือ อย่างไรก็ดี บริษัทหลักทรัพย์ คิงส์ฟอร์ด จำกัด (มหาชน) ไม่สามารถที่จะยืนยันหรือรับรองความถูกต้องของข้อมูลเหล่านี้ได้ ไม่ว่าประการใด ๆ บทวิเคราะห์ในเอกสารนี้ จัดทำขึ้นโดยอ้างอิงหลักเกณฑ์ทางวิชาการเกี่ยวกับหลักการวิเคราะห์ และมีได้เป็นการชี้แนะ หรือเสนอแนะให้ซื้อหรือขายหลักทรัพย์ใด ๆ การตัดสินใจซื้อหรือขายหลักทรัพย์ใด ๆ ของผู้อ่าน ไม่ว่าจะเกิดจากการอ่านบทความในเอกสารนี้หรือไม่ก็ตาม ล้วนเป็นผลจากการใช้วิจารณญาณของผู้อ่าน โดยไม่ส่วนเกี่ยวข้องกับหรือพันธมิตรหุ้นใด ๆ กับ บริษัทหลักทรัพย์ คิงส์ฟอร์ด จำกัด (มหาชน) ไม่ว่ากรณีใด

# SET50 Index Futures



KINGSFORD

## Currency Futures



ที่มา: Kingsford Research

### ภาพการลงทุในระยะสั้น

Dollar Index : 104.03 จุด หรือ -0.04%, USDM24 : +0.18 THB/USD

แนะนำ เปิดสถานะ : Long

แนวรับ: 33.60 THB/USD แนวต้าน: 33.80 THB/USD Stop Loss: 33.55

USDM25 : ราคาช่วงกลางคืน วันศุกร์ที่ผ่านมาปิดที่ 33.71 THB/USD มีการปรับตัวทดสอบ High ระดับ15วัน ส่วน Indicator ยังสนับสนุนอยู่ในแนวโน้มขาขึ้น หากยังสามารถยืนเหนือ 33.60 การเปิดสถานะ Long จะเป็นฝั่งที่ได้เปรียบกว่า

	Last	Change	Volume	OI
USDH25	33.85	0.17	19,196	75,503
USDM25	33.65	0.18	20,631	72,203
USDJ25	33.80	0.17	921	3,240
USDK25	33.70	0.15	2,056	1,471

Source: TQ Pro

	Last	Support	Resistance
RTXUSTB	33.74	33.70	34.00
USDH25	33.85	33.80	34.00
USDM25	33.65	33.60	33.80

Source: Kingsford Securities

	Close	Change	Volume	OI
EURUSD	1.08	0.00		
EURUSDH25	1.083	-0.0024	1.082	-0.001

Source: TQ Pro

	Close	Change	Volume	OI
USDJPY	149.28	0.51		
USDJPYH25	149.14	0.54	765	4441

Source: TQ Pro

Apichai Raomanachai

Fundamental and Technical Investment Analysis

ID No. 002939 Tel 02-829-6999 Ext 2200

Email : apichai.ra@kfsec.co.th

Nut Kaewborisutsakul

Assistant Investment Analyst

ข้อมูลในเอกสารฉบับนี้ รวบรวมมาจากแหล่งข้อมูลที่น่าเชื่อถือ อย่างไรก็ดี บริษัทหลักทรัพย์ คิงส์ฟอร์ด จำกัด (มหาชน) ไม่สามารถที่จะยืนยันหรือรับรองความถูกต้องของข้อมูลเหล่านี้ได้ ไม่ว่าประการใด ๆ บทวิเคราะห์ในเอกสารนี้ จัดทำขึ้นโดยอ้างอิงหลักการทางวิชาการเกี่ยวกับหลักการวิเคราะห์ และมีได้เป็นการชี้แนะ หรือเสนอแนะให้ซื้อหรือขายหลักทรัพย์ใด ๆ การตัดสินใจซื้อหรือขายหลักทรัพย์ใด ๆ ของผู้อ่าน ไม่ว่าจะเกิดจากการอ่านบทความในเอกสารนี้หรือไม่ก็ตาม ล้วนเป็นผลจากการใช้วิจารณญาณของผู้อ่าน โดยไม่มีส่วนเกี่ยวข้องกับหรือพัวพันผูกพันใด ๆ กับ บริษัทหลักทรัพย์ คิงส์ฟอร์ด จำกัด (มหาชน) ไม่ควรเฝ้า



## Most Active Grainer (%chg)

Rank	STOCK	OI	Price Chg (20 Working Days)
1	STECON	4,712	41.75%
2	CENTEL	723	11.40%
3	OSP	4,181	8.57%
4	TPIPL	3,517	6.45%
5	PSL	1,495	6.35%
6	KEX	5,615	5.77%
7	SPALI	2,754	5.62%
8	SCGP	9,455	5.59%
9	TOP	13,546	4.85%
10	CPF	4,783	4.78%
11	SPRC	1,892	4.63%
12	BCPG	15,605	4.44%
13	KBANK	2,692	4.13%
14	JMT	9,592	2.99%
15	AP	41,575	2.94%
16	KTB	4,261	1.69%
17	TISCO	175	1.51%
18	TCAP	318	1.49%
19	STPI	20,228	1.48%
20	SAMART	20,986	1.48%
21	BANPU	111,968,760	1.36%
22	TVO	19	1.35%
23	BCP	2,699	1.34%
24	THANI	16,735	1.18%
25	PTTGC	12,887	1.08%
26	M	1,423	1.06%
27	BSRC	109	0.93%
28	TOA	273	0.82%
29	BAM	11,184	0.78%
30	UNIQ	580	0.58%

## Top Gainers OI (%chg)

STOCK	OI	%Daily Top OI Change	STOCK	OI	%5 Day Top OI Change
MTC	4,080	14.41%	CRC	1,358	54.67%
TISCO	175	13.64%	MTC	4,080	31.32%
STGT	865	13.07%	STA	3,101	29.32%
BCPG	15,605	10.64%	GUNKUL	6,704	28.63%
BDMS	21,283	10.54%	TPIPP	2,328	27.91%
PTTEP	3,926	10.40%	STGT	865	26.28%
THCOM	12,454	9.95%	CK	2,429	20.67%
KEX	5,615	9.24%	BLA	587	20.04%
STA	3,101	6.13%	AWC	40,799	18.87%
EA	1,605	5.87%	TPIPL	3,517	17.16%
DELTA	3,689	5.76%	DELTA	3,689	16.26%
TVO	19	5.56%	SIRI	16,753	15.24%
BGRIM	8,588	5.09%	PTTEP	3,926	14.00%
STECON	4,712	4.59%	THCOM	12,454	13.00%
STECON	4,712	4.59%	TTB	37,727	12.65%

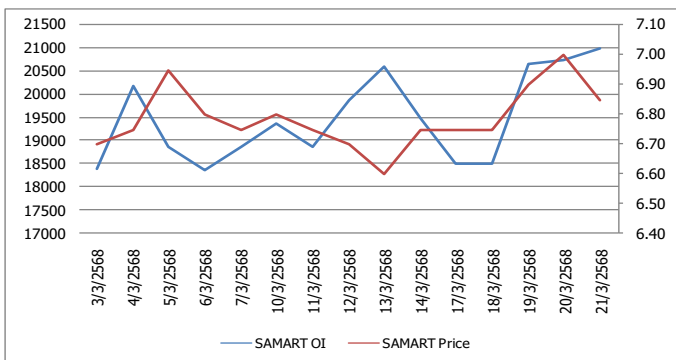
Source: TQ Pro

## Top Loser OI (%chg)

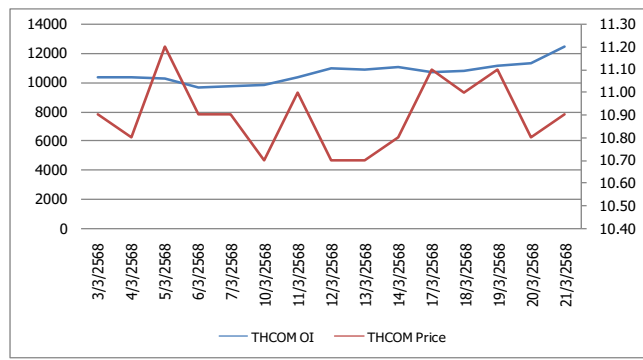
STOCK	OI	%Daily Top OI Change	STOCK	OI	%5 Day Top OI Change
KTB	4,261	-43.27%	TVO	19	-71.64%
GLOBAL	634	-31.97%	STECON	4,712	-70.41%
THG	414	-23.48%	STECON	4,712	-70.41%
GULF	1,544	-16.77%	BCP	2,699	-43.55%
TTCL	2,691	-15.14%	GLOBAL	634	-43.19%
BCP	2,699	-15.05%	CENTEL	723	-41.12%
ADVANC	1,091	-11.23%	GULF	1,544	-41.07%
SIRI	16,753	-11.08%	IVL	8,573	-37.68%
JMT	9,592	-10.41%	ADVANC	1,091	-26.78%
CHG	9,344	-9.58%	BAM	11,184	-24.64%
BAM	11,184	-7.67%	EA	1,605	-24.61%
SCB	1,584	-6.66%	SPRC	1,892	-20.74%
CPF	4,783	-5.96%	SCC	1,975	-18.96%
BH	1,594	-4.84%	GPSC	3,900	-18.94%
S	26,642	-4.82%	KKP	768	-17.24%

## หุ้นที่มีทิศทาง ราคาและ OI ที่น่าจับตามอง

### OI Trend SAMART



### OI Trend THCOM



**Recommend : Short**  
**Support : 6.70**

**Resistance : 7.00**  
**Stop-Loss : 6.60**

**Recommend : Long**  
**Support : 10.70**

**Resistance : 11.50**  
**Stop-Loss : 10.60**

Source: KINGSFORD

APICHAJ RAOMANACHAI No. 002939  
NUT KAEWBORISUTSAKUL Asst. Derivatives Analyst

ข้อมูลในเอกสารฉบับนี้ รวมรวมมาจากแหล่งข้อมูลที่น่าเชื่อถือ อย่างไรก็ดี บริษัทหลักทรัพย์ คิงส์ฟอร์ด จำกัด (มหาชน) ไม่สามารถที่จะยืนยันหรือรับรองความถูกต้องของข้อมูลเหล่านี้ได้ ไม่ว่าประการใด ๆ บทวิเคราะห์ในเอกสารนี้ จัดทำขึ้นโดยอ้างอิงหลักการทางวิชาการเกี่ยวกับหลักการวิเคราะห์ และไม่ได้เป็นการชี้นำ หรือเสนอแนะให้ซื้อหรือขายหลักทรัพย์ใด ๆ การตัดสินใจซื้อหรือขายหลักทรัพย์ใด ๆ ของผู้อ่าน ไม่ว่าจะเกิดจากการอ่านบทความในเอกสารนี้หรือไม่ก็ตาม ล้วนเป็นผลจากการใช้ชีวิตจริงตามข้อมูลของผู้อ่าน โดยไม่มีส่วนเกี่ยวข้องกับหรือที่ระบุในบทวิเคราะห์ใด ๆ กับ บริษัทหลักทรัพย์ คิงส์ฟอร์ด จำกัด (มหาชน) ไม่มีการรับผิดชอบ



# PROGRAM TRADING DAILY



KINGSFORD

วันจันทร์ที่ 24 มีนาคม พ.ศ. 2568

## ข้อมูลสถิติ Program Trading รายวัน

ประเภท	ซื้อ	ขาย	สุทธิ
Program Trading	25,432.32	27,916.80	-2,484.48
Non Program Trading	22,231.64	19,747.16	2,484.48
Total	47,663.96	47,663.96	

## ข้อมูลรายหลักทรัพย์ \*

หลักทรัพย์	ตลาด	มูลค่า Program Trading (บาท)	% มูลค่า Program Trading เทียบกับมูลค่าการซื้อขายแบบ Auto Matching
PROEN	mai	5,051,776	10.06
KEX	SET	2,510,408	2.84
MCA	mai	312,866	0.58

หมายเหตุ "Program Trading" หมายถึง การซื้อขายหลักทรัพย์ด้วยชุดคำสั่งคอมพิวเตอร์

\* แสดงข้อมูลของหลักทรัพย์ที่มีราคาปิด และมูลค่าการซื้อขายเปลี่ยนแปลงไปมากจากวันทำการซื้อขายก่อนหน้า

\* กรณีไม่แสดงข้อมูล หมายถึง ไม่มีหลักทรัพย์เข้าเกณฑ์ที่กำหนด

## ข้อมูลการขายชอร์ตที่ยังไม่ได้ซื้อคืน

### สถานะ Short เพิ่มขึ้น

หลักทรัพย์	ปริมาณการขายชอร์ตคงเหลือ (%)	สถานะชอร์ตเพิ่มขึ้น เมื่อเทียบวันก่อนหน้า (%)
VGI	0.61%	0.13%
CCET	0.25%	0.08%
KTB	0.44%	0.07%
BCP	1.81%	0.05%
WHA	1.64%	0.04%
BH	1.25%	0.04%
CPF	0.57%	0.04%
SCC	1.18%	0.03%
SAPPE	0.49%	0.03%
TRUE	0.19%	0.03%

### สถานะ Short ลดลง

หลักทรัพย์	ปริมาณการขายชอร์ตคงเหลือ (%)	สถานะชอร์ตลดลง เมื่อเทียบวันก่อนหน้า (%)
SIRI	0.76%	-0.09%
KCE	1.80%	-0.05%
PTTGC	0.77%	-0.03%
SAWAD	1.14%	-0.03%
STA	0.81%	-0.03%
COM7	0.72%	-0.02%
MAJOR	0.72%	-0.02%
TOP	0.68%	-0.02%
GULFI	0.33%	-0.02%
OSP	1.17%	-0.01%

หมายเหตุ : เรียงตามการเปลี่ยนแปลงของปริมาณการขายชอร์ตที่ยังไม่ได้ซื้อคืน ของหลักทรัพย์ Local + NVDR / จำนวนหุ้นชำระแล้ว (%)

ข้อมูลในเอกสารฉบับนี้ รวบรวมมาจากแหล่งข้อมูลที่น่าเชื่อถือ อย่างไรก็ดี บริษัทหลักทรัพย์ คิงส์ฟอร์ด จำกัด (มหาชน) ไม่สามารถที่จะยืนยันหรือรับรองความถูกต้องของข้อมูลเหล่านี้ได้ ไม่ว่าประการใด ๆ บทวิเคราะห์ในเอกสารนี้ จัดทำขึ้นโดยอ้างอิงหลักการทางวิชาการเกี่ยวกับหลักการวิเคราะห์ และมีได้เป็นการชี้นำ หรือเสนอแนะให้ซื้อหรือขายหลักทรัพย์ใด ๆ การตัดสินใจซื้อหรือขายหลักทรัพย์ใด ๆ ของผู้อ่าน ไม่ว่าจะเกิดจากการอ่านบทความในเอกสารนี้หรือไม่ก็ตาม ล้วนเป็นผลจากการใช้วิจารณญาณของผู้อ่าน โดยไม่มีส่วนเกี่ยวข้องกับหรือหนี้และผูกพันใด ๆ กับ บริษัทหลักทรัพย์ คิงส์ฟอร์ด จำกัด (มหาชน) ไม่ว่ากรณีใด

# Top 20 Outstanding Short



KINGSFORD

วันจันทร์ที่ 24 มีนาคม พ.ศ. 2568

หลักทรัพย์	ปริมาณการขายชอร์ตที่ยังไม่ได้ซื้อคืน ณ สิ้นวัน (หุ้น)		สถานะขายชอร์ต คงเหลือ (%)	สถานะชอร์ตเพิ่ม/ลด เมื่อเทียบวันก่อนหน้า (%)
	Local	NVDR		
HANA	8,882,800	14,345,422	2.624	0.024
BCH	26,376,100	19,242,300	1.829	-0.005
BCP	12,322,300	12,532,800	1.805	0.048
KCE	10,948,300	10,298,100	1.797	-0.051
BEM	35,670,400	231,886,496	1.750	0.000
WHA	173,693,100	71,600,900	1.641	0.042
MTC	14,447,100	18,467,700	1.553	0.015
TISCO	8,650,600	3,436,400	1.510	-0.008
SPRC	3,668,600	60,728,883	1.485	-0.006
IRPC	131,485,700	170,839,315	1.479	-0.009
BH	3,747,841	6,180,800	1.249	0.038
HMPRO	10,704,900	151,566,261	1.234	0.009
BANPU	28,068,900	93,351,266	1.212	-0.010
SCC	1,980,200	12,231,850	1.184	0.032
OSP	6,870,200	28,313,500	1.171	-0.014
BTS	10,959,000	173,051,715	1.143	0.002
SAWAD	3,760,722	13,475,548	1.141	-0.029
JAS	32,894,157	61,377,942	1.097	0.003
EA	15,874,600	65,416,694	1.095	0.005
TTA	17,210,200	2,577,500	1.086	0.013

หมายเหตุ : เรียงตามการเปลี่ยนแปลงของปริมาณการขายชอร์ตที่ยังไม่ได้ซื้อคืน ของหลักทรัพย์ Local + NVDR /จำนวนหุ้นชำระแล้ว (%)

ข้อมูลในเอกสารฉบับนี้ รวบรวมมาจากแหล่งข้อมูลที่น่าเชื่อถือ อย่างไรก็ตาม บริษัทหลักทรัพย์ คิงส์ฟอร์ด จำกัด (มหาชน) ไม่สามารถที่จะยืนยันหรือรับรองความถูกต้องของข้อมูลเหล่านี้ได้ ไม่ว่าประการใด ๆ บทวิเคราะห์ในเอกสารนี้ จัดทำขึ้นโดยอ้างอิงหลักเกณฑ์ทางวิชาการเกี่ยวกับหลักการวิเคราะห์ และมีได้เป็นการชี้นำ หรือเสนอแนะให้ซื้อหรือขายหลักทรัพย์ใด ๆ การตัดสินใจซื้อหรือขายหลักทรัพย์ใด ๆ ของผู้อ่าน ไม่ว่าจะเกิดจากการอ่านบทความในเอกสารนี้หรือไม่ก็ตาม ส่วนเป็นผลจากการใช้วิจารณญาณของผู้อ่าน โดยไม่มีส่วนเกี่ยวข้องกับหน่วยงานหนึ่งใด ๆ กับ บริษัทหลักทรัพย์ คิงส์ฟอร์ด จำกัด(มหาชน) ไม่ว่ากรณีใด

# Short Sales



KINGSFORD

มูลค่าการขายชอร์ต ณ วันที่ 21 มีนาคม 2568

หลักทรัพย์	ปริมาณหุ้นที่ขายชอร์ต (หุ้น)	มูลค่าการขายชอร์ต (บาท)	%เทียบมูลค่าซื้อขายตลาดรวม
AAI	45,700	254,270	1.80%
AAV	3,428,000	6,470,065	3.35%
ADVANC	330,900	87,702,100	3.05%
AGE	3,900	3,939	1.40%
AH	9,300	117,470	4.71%
AIE	36,200	53,938	0.22%
AMATA	216,700	4,764,020	4.26%
AOT	1,188,800	47,928,275	5.22%
AP	940,300	8,288,320	6.57%
ASIAN	9,500	77,140	1.10%
ASML01	850	17,340	2.50%
AU	8,600	82,135	1.25%
AWC	2,261,900	6,296,496	3.67%
BA	219,700	4,117,230	2.60%
BAFS	3,700	31,325	2.07%
BAM	650,800	4,238,755	3.13%
BANPU	1,196,400	5,325,384	2.60%
BAY	3,600	82,300	1.50%
BBGI	3,900	14,432	1.01%
BBIK	1,400	42,350	0.96%
BBL	380,900	57,157,650	4.90%
BCH	568,200	8,425,600	3.65%
BCP	766,100	29,017,900	8.06%
BCPG	122,700	881,150	1.31%
BDMS	3,645,800	83,487,260	4.55%
BEC	2,000	7,640	1.58%
BEM	2,159,800	11,971,450	4.23%
BGRIM	748,200	8,338,740	6.31%
BH	609,000	106,942,600	18.35%
BJC	44,200	950,320	2.28%
BLA	3,900	76,840	0.44%
BPP	49,600	363,455	3.83%
BTG	36,400	715,010	7.43%
BTS	2,193,700	12,216,770	3.67%
CBG	148,100	9,214,650	5.77%
CCET	9,221,100	57,067,465	8.06%
CENDEL	355,800	11,237,950	9.28%
CHG	2,384,500	4,326,286	13.70%
CK	45,200	647,350	2.03%
CKP	548,700	1,445,232	7.51%
COM7	412,700	8,064,180	6.38%
CPALL	1,530,500	77,775,075	5.26%
CPAXT	63,200	1,722,800	0.94%
CPF	4,100,400	98,473,520	10.02%
CPN	588,100	29,640,325	5.83%
CRC	1,091,700	29,322,300	5.37%
DCC	275,700	395,666	12.24%
DELTA	1,212,600	82,332,825	5.15%
DITTO	6,200	76,240	0.18%
DOHOME	393,800	2,500,055	4.85%
EA	1,608,900	3,869,912	1.27%
EGCO	28,900	2,746,575	1.72%
EPG	22,400	70,324	1.28%
ERW	299,400	870,966	1.23%
FORTH	12,700	89,535	7.69%

ข้อมูลในเอกสารฉบับนี้ รวบรวมมาจากแหล่งข้อมูลที่น่าเชื่อถือ อย่างไรก็ตาม บริษัทหลักทรัพย์ คิงส์ฟอร์ด จำกัด (มหาชน) ไม่สามารถที่จะยืนยันหรือรับรองความถูกต้องของข้อมูลเหล่านี้ได้ ไม่ว่าประการใด ๆ บทวิเคราะห์ในเอกสารนี้ จัดทำขึ้นโดยอ้างอิงหลักเกณฑ์ทางวิชาการเกี่ยวกับหลักการวิเคราะห์ และมีได้เป็นการชี้แนะ หรือเสนอแนะให้ซื้อหรือขายหลักทรัพย์ใด ๆ การตัดสินใจซื้อหรือขายหลักทรัพย์ใด ๆ ของผู้อ่าน ไม่ว่าจะเกิดจากการอ่านบทความในเอกสารนี้หรือไม่ก็ตาม ล้วนเป็นผลจากการใช้วิจารณญาณของผู้อ่าน โดยไม่มีส่วนเกี่ยวข้องกับหรือผูกพันใด ๆ กับ บริษัทหลักทรัพย์ คิงส์ฟอร์ด จำกัด (มหาชน) ไม่ว่ากรณีใด

# Short Sales



KINGSFORD

มูลค่าการขายชอร์ต ณ วันที่ 21 มีนาคม 2568

หลักทรัพย์	ปริมาณหุ้นที่ขายชอร์ต (หุ้น)	มูลค่าการขายชอร์ต (บาท)	%เทียบมูลค่าซื้อขายตลาดรวม
GFPT	25,300	211,960	1.93%
GLOBAL	1,075,200	7,715,570	7.18%
GPSC	41,900	1,204,500	0.88%
GUNKUL	369,300	618,669	4.24%
HANA	274,100	4,616,520	5.05%
HMPRO	4,786,100	38,316,975	11.09%
ICHI	141,300	1,784,660	3.36%
IRPC	1,300,700	1,309,930	0.89%
ITC	183,800	2,955,140	2.76%
IVL	162,300	3,457,600	1.74%
JAPAN10001	150	3,390	0.36%
JAS	618,700	1,073,752	2.97%
JMART	97,900	953,760	1.16%
JMT	330,900	4,682,080	1.83%
JTS	7,800	227,250	2.25%
KAMART	62,900	540,025	2.62%
KBANK	630,700	102,464,250	5.13%
KCE	501,500	9,487,920	7.51%
KKP	205,400	11,669,350	6.35%
KTB	16,038,900	380,192,980	11.04%
KTC	37,600	1,739,450	0.95%
LANNA	10,900	167,860	4.32%
LH	3,224,200	14,569,344	6.53%
LPN	34,000	73,440	0.16%
M	66,800	1,313,870	1.64%
MAJOR	66,700	721,440	4.95%
MALEE	100,000	640,000	10.21%
MASTER	9,300	254,575	0.41%
MBK	392,600	6,692,100	17.13%
MEB	1,300	29,780	0.47%
MEGA	18,800	603,350	3.20%
MINT	362,700	10,031,225	3.14%
MTC	468,400	19,597,450	7.69%
NER	99,600	492,492	3.96%
ONEE	41,200	110,748	4.11%
OR	247,900	2,667,480	1.19%
ORI	450,900	1,148,294	5.97%
OSP	116,200	1,778,290	1.77%
PLANB	603,500	3,414,590	5.85%
PR9	81,700	1,662,450	1.94%
PRM	109,800	735,660	1.09%
PSH	51,600	273,990	5.21%
PSL	109,800	735,855	3.07%
PTG	253,400	1,740,825	9.35%
PTT	6,098,200	192,811,425	7.41%
PTTEP	319,500	36,352,400	2.67%
PTTGC	918,100	17,242,080	2.90%
QH	3,133,100	4,963,775	20.02%
RATCH	26,500	691,825	0.60%
RBF	14,400	71,204	0.61%
RCL	61,600	1,460,090	4.47%
RS	201,600	141,576	1.23%
SABINA	1,000	19,400	0.65%
SAK	26,000	106,146	1.99%
SAMART	72,600	501,460	1.91%

ข้อมูลในเอกสารฉบับนี้ รวบรวมมาจากแหล่งข้อมูลที่น่าเชื่อถือ อย่างไรก็ตาม บริษัทหลักทรัพย์ คิงส์ฟอร์ด จำกัด (มหาชน) ไม่สามารถที่จะยืนยันหรือรับรองความถูกต้องของข้อมูลเหล่านี้ได้ ไม่ว่าประการใด ๆ บทวิเคราะห์ในเอกสารนี้ จัดทำขึ้นโดยอ้างอิงถึงหลักเกณฑ์ทางวิชาการเกี่ยวกับหลักการวิเคราะห์ และมีได้เป็นการชี้แนะ หรือเสนอแนะให้ซื้อหรือขายหลักทรัพย์ใด ๆ การตัดสินใจซื้อหรือขายหลักทรัพย์ใด ๆ ของผู้อ่าน ไม่ว่าจะเกิดจากการอ่านบทความในเอกสารนี้หรือไม่ก็ตาม ล้วนเป็นผลจากการใช้วิจารณญาณของผู้อ่าน โดยไม่มีส่วนเกี่ยวข้องกับหรือผูกพันใด ๆ กับ บริษัทหลักทรัพย์ คิงส์ฟอร์ด จำกัด (มหาชน) ไม่ว่ากรณีใด



# Short Sales



KINGSFORD

## มูลค่าการขายชอร์ต ณ วันที่ 21 มีนาคม 2568

หลักทรัพย์	ปริมาณหุ้นที่ขายชอร์ต (หุ้น)	มูลค่าการขายชอร์ต (บาท)	%เทียบมูลค่าซื้อขายตลาดรวม
SAPPE	94,200	3,384,100	6.08%
SAT	16,000	179,200	4.56%
SAV	19,400	284,430	2.31%
SAWAD	459,300	13,723,900	5.64%
SC	64,900	163,548	2.41%
SCB	230,500	28,705,100	2.42%
SCC	622,900	102,506,800	14.90%
SCCC	400	63,600	0.29%
SCGP	340,600	5,289,990	2.11%
SGC	104,200	100,234	1.27%
SGP	700	4,795	2.28%
SINGER	49,300	316,565	1.32%
SIRI	3,469,200	5,642,943	5.34%
SIS	100	2,330	0.07%
SISB	162,400	2,920,210	9.52%
SJWD	20,900	151,030	2.87%
SKY	82,400	1,342,580	0.49%
SNNP	8,500	103,860	0.54%
SPA	123,600	596,820	8.64%
SPALI	582,600	9,894,540	5.56%
SPCG	800	6,160	0.43%
SPRC	585,500	3,307,875	3.16%
SSP	6,100	32,330	0.66%
STA	166,700	2,489,780	3.91%
STGT	165,200	1,193,815	4.53%
SUSCO	37,700	108,964	1.86%
SYNEX	11,600	133,060	0.85%
TAIWANAI13	405	4,131	27.07%
TASCO	49,400	728,210	4.05%
TCAP	136,300	6,891,300	2.12%
TDEX	200	1,454	0.18%
TFG	76,600	333,078	0.35%
THANI	123,400	214,777	3.08%
THCOM	103,300	1,125,970	2.39%
THG	100,000	865,000	6.50%
TIDLOR	142,700	2,199,860	2.56%
TIPH	3,200	66,260	1.07%
TISCO	51,800	5,205,900	0.87%
TKN	162,800	1,327,550	12.90%
TLI	372,100	4,381,380	2.87%
TOA	89,600	1,102,050	0.96%
TOP	727,000	19,724,025	1.97%
TPIPL	80,100	80,797	3.85%
TPIPP	252,900	581,680	13.26%
TQM	30,000	457,670	3.92%
TRUE	15,114,600	165,707,060	8.51%
TTA	329,700	1,447,038	8.11%
TTB	11,142,700	22,128,643	1.02%
TTW	172,800	1,529,280	11.59%
TU	1,016,000	11,373,540	5.12%
TVO	12,200	275,560	2.07%
VGI	28,783,100	92,824,646	7.38%
WHA	11,909,900	43,828,206	11.89%
WHAUP	138,000	513,032	4.57%
XO	2,700	45,630	0.83%

ข้อมูลในเอกสารฉบับนี้ รวบรวมมาจากแหล่งข้อมูลที่น่าเชื่อถือ อย่างไรก็ตาม บริษัทหลักทรัพย์ คิงส์ฟอร์ด จำกัด (มหาชน) ไม่สามารถที่จะยืนยันหรือรับรองความถูกต้องของข้อมูลเหล่านี้ได้ ไม่ว่าประการใด ๆ บริษัทฯ ในเอกสารนี้ จัดทำขึ้นโดยอ้างอิงหลักเกณฑ์ทางวิชาการเกี่ยวกับหลักการวิเคราะห์ และมีได้เป็นการชี้แนะ หรือเสนอแนะให้ซื้อหรือขายหลักทรัพย์ใด ๆ การตัดสินใจซื้อหรือขายหลักทรัพย์ใด ๆ ของผู้อ่าน ไม่ว่าจะเกิดจากการอ่านบทความในเอกสารนี้หรือไม่ก็ตาม ล้วนเป็นผลจากการใช้วิจารณญาณของผู้อ่าน โดยไม่มีส่วนเกี่ยวข้องหรือพันธะผูกพันใด ๆ กับ บริษัทหลักทรัพย์ คิงส์ฟอร์ด จำกัด (มหาชน) ไม่ว่ากรณีใด

# Stock Calendar



KINGSFORD

รายงานการเปลี่ยนแปลงการถือหลักทรัพย์ของผู้บริหาร (แบบ 59-2) ประจำวันที่ 21 มีนาคม 2568

ชื่อผู้บริหาร	ประเภทหลักทรัพย์	วันที่ได้มา / จำนวน	จำนวน	ราคา	วิธีการ ได้มา/ หน่าย	
JR	นาย ชีรนนท์ วิวัฒน์เจษฎาวุฒิ	หุ้นสามัญ	20/03/2568	1,600	1.49	ซื้อ
JR	นาย ชีรนนท์ วิวัฒน์เจษฎาวุฒิ	หุ้นสามัญ	20/03/2568	1,500	1.49	ซื้อ
CMC	นาย วิเชียร แพทยานันท์	หุ้นสามัญ	20/03/2568	51,700	0.85	ซื้อ
CMC	นาย วิเชียร แพทยานันท์	หุ้นสามัญ	21/03/2568	51,600	0.84	ซื้อ
CRD	นาย ชีรพัฒน์ จิรพิพัฒน์	หุ้นสามัญ	20/03/2568	1,700	0.35	ขาย
SUN	นาง อัมพันธ์ สุริยง	หุ้นสามัญ	21/03/2568	10,000	3.16	ซื้อ
SINO	นาย นันทมนัส วิทยศักดิ์พันธ์	หุ้นสามัญ	19/03/2568	10,000	0.96	ซื้อ
SINO	นาย นันทมนัส วิทยศักดิ์พันธ์	หุ้นสามัญ	19/03/2568	10,000	0.97	ซื้อ
SIMAT	นาย บุญเลิศ เอี้ยวพรชัย	หุ้นสามัญ	20/03/2568	80,000	1.30	ซื้อ
ERW	นางสาว กนกวรรณ ทองศิวัชรภักษ์	หุ้นสามัญ	20/03/2568	50,000	2.90	ซื้อ
ERW	นาย กวิน วงศ์กุลกลิง	หุ้นสามัญ	20/03/2568	50,000	2.90	ซื้อ
ERW	นาย กวิน วงศ์กุลกลิง	หุ้นสามัญ	20/03/2568	50,000	2.94	ซื้อ
DELTA	นาย ชิน หมิง เฉิน	หุ้นสามัญ	20/03/2568	2,000	68.75	ซื้อ
DELTA	นาย ซี-หุร เหวย	หุ้นสามัญ	20/03/2568	20,000	67.88	ซื้อ
AIMIRT	นาย อมร จุฬาลักษณ์านุกุล	หน่วยทรัสต์	19/03/2568	20,000	10.50	ซื้อ
IMPACT	นาย ศภาวิช กิจวิมลตระกูล	หน่วยทรัสต์	20/03/2568	2,000	9.85	ซื้อ
TQR	นางสาว ปาริฉัตร โชติภูมิเวทย์	หุ้นสามัญ	20/03/2568	4,000	5.00	ซื้อ
TQR	นางสาว ปาริฉัตร โชติภูมิเวทย์	หุ้นสามัญ	21/03/2568	2,000	4.92	ซื้อ
TMILL	นาย ปรีชา อรรถวิภักษ์	หุ้นสามัญ	19/03/2568	100,000	2.10	ซื้อ
TPIPL	นาย ภาคกร เสี่ยวไพรัตน์	หุ้นสามัญ	20/03/2568	500,000	1.01	ซื้อ
NV	นาง ยุพิน จันทร์จุฑามาศ	หุ้นสามัญ	19/03/2568	148,400	0.76	ซื้อ
NV	นาง ยุพิน จันทร์จุฑามาศ	หุ้นสามัญ	20/03/2568	72,500	0.70	ซื้อ
NV	นาย นวพล จันทร์จุฑามาศ	หุ้นสามัญ	19/03/2568	148,400	0.76	ซื้อ
NV	นาย นวพล จันทร์จุฑามาศ	หุ้นสามัญ	20/03/2568	72,500	0.70	ซื้อ
BSBM	นาย ทวี ชัชวาลา	หุ้นสามัญ	20/03/2568	49,100	0.70	ขาย
PPS	นาย พงศธร ธาราไชย	หุ้นสามัญ	20/03/2568	20,800	0.18	ซื้อ
PCC	นาย กิตติ ณ์รัฐขยางกุล	หุ้นสามัญ	18/03/2568	10,000	2.61	ซื้อ
PCC	นาย กิตติ สัมฤทธิ์	หุ้นสามัญ	20/03/2568	30,600	2.61	ซื้อ
PAF	นาย สมมาตร ขุนเศรษฐ	หุ้นสามัญ	20/03/2568	42,000	0.70	ซื้อ
MBAX	นาย พิสุทธิ เลิศวิไล	หุ้นสามัญ	20/03/2568	45,500	1.70	ซื้อ
(MAJOR)	นาย วิชา พูลวรลักษณ์	หุ้นสามัญ	20/03/2568	80,000	10.90	ซื้อ
TTI	นาย กัจจกร ชื่นชูจิตต์	หุ้นสามัญ	19/03/2568	200	25.75	ซื้อ
NKT	นางสาว เยาวเรศ ทองสิมา	หุ้นสามัญ	17/03/2568	183,600	4.69	ขาย
NKT	นางสาว เยาวเรศ ทองสิมา	หุ้นสามัญ	18/03/2568	216,300	4.69	ซื้อ
NKT	นางสาว เยาวเรศ ทองสิมา	หุ้นสามัญ	18/03/2568	84,300	4.81	ขาย
NKT	นางสาว เยาวเรศ ทองสิมา	หุ้นสามัญ	19/03/2568	90,700	4.82	ซื้อ
NKT	นางสาว เยาวเรศ ทองสิมา	หุ้นสามัญ	19/03/2568	209,400	4.87	ขาย
NKT	นางสาว เยาวเรศ ทองสิมา	หุ้นสามัญ	20/03/2568	92,000	4.97	ซื้อ
SLP	นาย สาทิส ตั้ววรร	หุ้นสามัญ	20/03/2568	100,000	0.42	ซื้อ
SLP	นาย สาทิส ตั้ววรร	หุ้นสามัญ	20/03/2568	200,000	0.43	ซื้อ
SLP	นาย สาทิส ตั้ววรร	หุ้นสามัญ	20/03/2568	100,000	0.43	ซื้อ
SLP	นาย สาทิส ตั้ววรร	หุ้นสามัญ	20/03/2568	100,000	0.45	ซื้อ

# Stock Calendar



KINGSFORD

รายงานการเปลี่ยนแปลงการถือหลักทรัพย์ของผู้บริหาร (แบบ 59-2) ประจำวันที่ 21 มีนาคม 2568

	ชื่อผู้บริหาร	ประเภทหลักทรัพย์	วันที่ได้มา / จำหน่าย	จำนวน	ราคา	วิธีการ ได้มา/ หน่าย
SLP	นาย สาทิส ตั้วธร	หุ้นสามัญ	20/03/2568	100,000	0.43	ซื้อ
SLP	นาย สาทิส ตั้วธร	หุ้นสามัญ	20/03/2568	100,000	0.46	ซื้อ
SLP	นาย สาทิส ตั้วธร	หุ้นสามัญ	20/03/2568	100,000	0.46	ซื้อ
SLP	นาย สาทิส ตั้วธร	หุ้นสามัญ	20/03/2568	100,000	0.46	ซื้อ
HTC	พันเอก พิชร รัตตกุล	หุ้นสามัญ	19/03/2568	20,000	16.60	ขาย
HTC	พันเอก พิชร รัตตกุล	หุ้นสามัญ	20/03/2568	228,500	16.51	ขาย
RBF	นาง เพ็ชรา รัตนภูมิภิญโญ	หุ้นสามัญ	20/03/2568	150,000	4.94	ซื้อ
ITTHI	นาย ธนเสฏฐ์ อัครบุญญาพัฒน์	หุ้นสามัญ	20/03/2568	25,000	1.64	ซื้อ
ILINK	นาง ชลิตา อนันต์รัมย์พร	หุ้นสามัญ	17/03/2568	498,200	5.97	ซื้อ
ILINK	นาง ชลิตา อนันต์รัมย์พร	หุ้นสามัญ	18/03/2568	641,800	6.05	ซื้อ
ILINK	นาง ชลิตา อนันต์รัมย์พร	หุ้นสามัญ	19/03/2568	380,000	6.08	ซื้อ
ILINK	นาง ชลิตา อนันต์รัมย์พร	หุ้นสามัญ	20/03/2568	494,000	6.19	ซื้อ
APO	นาย จิตบุณย์ รังนกใต้	หุ้นสามัญ	21/03/2568	1,250,000	1.60	ซื้อ
NL	นาย ศรีนัย โรจน์เลิศจรรยา	หุ้นสามัญ	20/03/2568	62,400	0.92	ซื้อ
SCL	นาย สกล ตั้งก่อสกุล	หุ้นสามัญ	20/03/2568	441,700	1.04	ซื้อ
SC	นาย ปภาณเดช พชรชานันท์	หุ้นสามัญ	20/03/2568	2,250,792	2.59	ขาย
SEI	นาย ชัยยุทธ ผดุงศักดิ์สวัสดิ์	หุ้นสามัญ	21/03/2568	300,000	7.37	ขาย
SEI	นาย พร้อมพงษ์ งามด่างรงค์	หุ้นสามัญ	21/03/2568	<del>300,000</del> Revoked by Reporter	7.71	ขาย
SEI	นาย พร้อมพงษ์ งามด่างรงค์	หุ้นสามัญ	21/03/2568	<del>300,000</del> Revoked by Reporter	7.71	ขาย
SEI	นาย พร้อมพงษ์ งามด่างรงค์	หุ้นสามัญ	21/03/2568	300,000	7.71	ขาย
ADVICE	นาย ธิญัฐ ธีรนิธิการิชต์	หุ้นสามัญ	20/03/2568	700,000	5.00	ซื้อ
HL	นาง อารยา ต้นธนสิน	หุ้นสามัญ	18/03/2568	5,400	6.70	ซื้อ
HL	นาย ศุภกร พันธุกานนท์	หุ้นสามัญ	20/03/2568	50,000	6.55	ซื้อ



## แบบรายงานการได้มาหรือจำหน่ายหลักทรัพย์ของกิจการ (แบบ 246-2) ประจำวันที่ 20 มีนาคม 2568

หลักทรัพย์	ชื่อผู้ได้มา/จำหน่าย	วิธีการ	ประเภท หลักทรัพย์ <sup>1</sup>	% ก่อน ได้มา/ จำหน่าย	% ได้มา/ จำหน่าย	% หลัง ได้มา/ จำหน่าย	วันที่ได้มา/ จำหน่าย	% ก่อน ได้มา/ จำหน่าย	% ได้มา/ จำหน่าย	% หลัง ได้มา/ จำหน่าย
								จำนวน (กลุ่ม) <sup>2</sup>	จำนวน (กลุ่ม) <sup>2</sup>	จำนวน (กลุ่ม) <sup>2</sup>
MANRIN	นาย ทรงพล อัครวโถคิน	ได้มา	หุ้น	14.7786	1.2923	16.0709	18/03/2568	14.7786	1.2923	16.0709
WARRIX	นาย วิศัลย์ วนะศักดิ์ศรีสกุล	ได้มา	หุ้น	28.1246	17.8602	45.9848	17/03/2568	28.1246	17.8602	45.9848



# Stock Calendar



KINGSFORD

MARCH 2025				
Monday	Tuesday	Wednesday	Thursday	Friday
<b>24</b>	<b>25</b>	<b>26</b>	<b>27</b>	<b>28</b>
<b>XD</b> KCE (0.60 หารง)  <b>Shares</b> KC 27,777,777 Shares PRG 30,612 Shares	<b>XD</b> SYNTEC (0.06 หารง) INETREIT (0.0666 หารง)	<b>XD</b> LEE (0.12 หารง)	<b>XD</b> Q-CON (0.65 หารง)	<b>XD</b> TOYOTA80 SONY80 SMFG19 NOVOB80 NINTENDO19 MUFG19 MITSU19 HONDA19
<b>31</b>				
<b>XD</b> SONIC (0.0575 หารง) SCGD (0.10 หารง)				
APRIL 2025				
Monday	Tuesday	Wednesday	Thursday	Friday
	<b>1</b>	<b>2</b>	<b>3</b>	<b>4</b>
	<b>XD</b> SCGP (0.30 หารง)	<b>XD</b> SCC (2.50 หารง)		<b>XD</b> TCOAT (0.50 หารง) SMPC (0.27 หารง)
<b>7</b>	<b>8</b>	<b>9</b>	<b>10</b>	<b>11</b>
	<b>XD</b> DCC (0.02 หารง) CPAXT (0.53 หารง) ATP30 (0.03 หารง)	<b>XD</b> GPI (0.07 หารง)	<b>XD</b> KWC (12.50 หารง) GC (0.20 หารง) BLC (0.09 หารง)	<b>XD</b> TPLAS (0.04 หารง) TCAP-P (2.05 หารง) TCAP (2.05 หารง) S11 (0.10 หารง) BPP (0.30 หารง) BANPU (0.12 หารง) AUCT (0.32 หารง)
<b>16</b>	<b>17</b>	<b>18</b>		
<b>วันหยุด</b>	<b>วันหยุด</b>	<b>XD</b> STP (0.40 หารง) SMIT (0.14 หารง) SCB (8.44 หารง) QTC (0.25 หารง) KTB-P (1.6995 หารง) KTB (1.545 หารง)	<b>XD</b> YUASA (0.6088 หารง) UKEM (0.01 หารง) TOG (0.25 หารง) TIPCO (0.18 หารง) PSL (0.10 หารง) MAJOR (0.20 หารง) KTC (1.32 หารง) KBANK (8.00 หารง) IT (0.19 หารง)	<b>XD</b> STGT (0.50 หารง) STA (1.00 หารง) MCS (0.50 หารง) BUI (2.80 หารง) AIT (0.40 หารง)

# Stock Calendar



KINGSFORD

21	22	23	24	35
<b>XD</b> THANA (0.016 หารบ) KGI (0.31 หารบ)	<b>XD</b> SVI (0.24 หารบ) SAPPE (2.25 หารบ) HMPRO (0.25 หารบ) FERRARI80 F&D (2.50 หารบ) BLA (0.48 หารบ)	<b>XD</b> SPA (0.10 หารบ) BBL (6.50 หารบ)	<b>XD</b> NSL (0.55 หารบ) NER (0.31 หารบ)	<b>XD</b> TTB TISCO-P (5.75 หารบ) TISCO (5.75 หารบ) BAM (0.35 หารบ) AHC (0.43 หารบ)

XD - Excluding Dividend	XD(ST) - Excluding Stock Dividend	XM - Exclude meetings	XN - Ex-Capital Return	XI - Excluding Interest
XP - Excluding Principal	XR - Excluding Right	XW - Excluding Warrant	XS - Excluding Short-term Warrant	XA - Excluding All
XE - Excluding Exercise	*ND - No Dividend Payment	PD - Payment Date	XT - Excluding TSR ; @ - price per share / price per unit /	
XD - Excluding Dividend	XD(ST) - Excluding Stock Dividend	XM - Exclude meetings	XN - Ex-Capital Return	XI - Excluding Interest
XP - Excluding Principal	XR - Excluding Right	XW - Excluding Warrant	XS - Excluding Short-term Warrant	XA - Excluding All
XE - Excluding Exercise	*ND - No Dividend Payment	PD - Payment Date	XT - Excluding TSR ; @ - price per share / price per unit /	

# Most Active Values (Btmn)



## NVDR Update

วันจันทร์ที่ 24 มีนาคม 2568

### Most Active Values (Btmn)

Top 20 Net Buying Value (B m)						Top 20 Net Selling Value (B m)					Month to Date		Year to Date						
ม.ค.-68						ม.ค.-68					มีนาคม 2568		02 ม.ค.-21 มี.ค.2568						
21	20	19	18	17		21	20	19	18	17	Net Buy	Net Sell	Net Buy	Net Sell					
1 DELTA	347.2	107.1	38.9	310.6	347.6	CCET	-245.1	21.8	-68.7	58.9	-310.6	BCP	4,387.55	KBANK	(1,583.14)	ADVANC	8,206.0	DELTA	-2,891.9
2 TISCO	248.7	574.8	-209.6	219.1	347.2	KTB	-241.9	-394.9	-219.8	-342.0	-245.1	AOT	2,210.58	BDMS	(1,513.17)	CPALL	7,639.4	PTT	-2,562.8
3 KBANK	70.9	10.2	13.0	33.1	248.7	PTT	-230.8	-22.7	64.5	41.9	-241.9	PTTEP	1,867.45	PTT	(1,428.93)	KTB	5,333.0	BDMS	-2,478.2
4 TCAP	50.8	-58.1	5.7	153.9	70.9	CPF	-176.1	-112.0	-45.5	17.8	-230.8	ADVANC	1,074.48	SCB	(1,158.34)	AOT	3,166.6	BH	-1,658.8
5 HMPRO	43.0	-38.3	-12.2	-0.9	50.8	CPALL	-155.3	-39.9	-76.7	15.9	-176.1	TISCO	953.32	SCC	(1,131.88)	BCP	3,056.3	INTUCH	-1,280.5
6 KTC	30.2	-198.2	89.7	232.5	43.0	TOP	-106.4	-95.8	55.6	-195.2	-155.3	BBL	638.76	BH	(1,103.79)	MINT	2,375.4	CPN	-842.2
7 SCB	29.1	-2.7	6.7	-3.6	30.2	PTTGC	-79.3	-161.5	58.4	468.6	-106.4	GLOBAL	302.52	KTB	(1,085.91)	SCB	1,998.0	BTS	-782.5
8 IRPC	16.8	0.8	0.1	0.1	29.1	ADVANC	-55.8	-168.8	-178.9	-93.9	-79.3	TFG	286.74	PTTGC	(844.51)	PTTGC	1,653.4	MTC	-733.0
9 LPN	9.2	-17.2	27.9	-17.5	16.8	BH	-48.4	-174.2	465.7	37.4	-55.8	CPF	229.48	IVL	(836.48)	TISCO	1,293.7	IVL	-687.1
10 GLOBAL	7.6	-21.5	12.0	-2.0	9.2	AOT	-46.6	-28.9	-1.9	-13.2	-48.4	HANA	206.44	CPALL	(754.34)	TOP	1,267.1	SCC	-632.3
11 ERW	7.5	4.7	16.1	1.0	7.6	LH	-38.9	-25.3	1.5	-28.0	-46.6	BEM	190.84	CPN	(746.87)	KBANK	1,266.2	ITC	-601.6
12 JMART	5.9	-0.6	-1.0	0.0	7.5	BTS	-36.8	-45.3	-47.3	-32.2	-38.9	TCAP	141.43	CCET	(440.20)	TTB	1,239.5	TASCO	-569.3
13 MAJOR	5.0	20.7	-77.3	660.1	5.9	IVL	-32.7	205.2	105.1	199.8	-36.8	SAWAD	139.78	BTS	(410.26)	PTTEP	1,024.0	AAV	-468.1
14 BBL	5.0	0.1	8.3	7.5	5.0	PTTEP	-31.8	-2.2	16.5	-30.8	-32.7	CPAXT	126.34	TOP	(390.16)	GULFI	893.1	TIDLOR	-441.5
15 TVO	4.6	2.5	-2.0	-7.0	5.0	BANPU	-30.9	1.4	7.8	-7.3	-31.8	PLANB	117.54	GPSC	(313.10)	CBG	770.9	TU	-368.7
16 TASCO	4.2	12.8	4.8	-15.4	4.6	AP	-27.0	-11.9	2.9	-14.8	-30.9	AURA	110.96	WHA	(298.37)	BGRIM	668.0	BEM	-350.4
17 CENTEL	4.1	-15.1	0.4	-3.0	4.2	AAV	-18.8	-5.1	37.0	-29.9	-27.0	GULFI	106.35	MTC	(239.22)	GLOBAL	666.5	EA	-347.6
18 JAS	3.8	4.9	8.6	-1.0	4.1	HANA	-16.7	-45.2	-12.7	-20.0	-18.8	AMATA	95.46	MINT	(214.11)	AMATA	659.1	BANPU	-332.6
19 STA	3.1	-65.3	-63.0	-18.3	3.8	SPALI	-12.2	-77.6	-78.1	-65.0	-16.7	BA	92.69	TIDLOR	(210.44)	SCGP	632.0	OSP	-250.1
20 MINT	1.9	1.8	-2.9	2.0	3.1	CPN	-12.2	-130.1	-166.3	-165.6	-12.2	KCE	86.77	KTC	(209.90)	KTC	543.6	SIRI	-171.6

Total Volume Shares						NVDR Shrs.						Paid up Capital	
Buy	Sell	Total	Net	Turn.	%	24-Mar-25	% of paidup	24-Mar-25	% of paidup	(Last)			
1 A5	5,200	7,500	12,700	-2,300	4.66	1	24CS	1,652,524	0.34	#N/A	#N/A	485,000,000	
2 AAI	112,200	439,400	551,600	-327,200	10.84	2	24CS-W1	457,264	0.24	#N/A	#N/A	193,993,128	
3 AAV	7,603,000	21,781,200	29,384,200	-14,178,200	14.39	3	24CS-W2	44,882	0.09	#N/A	#N/A	48,498,251	
4 ACC	50,000	50,000	100,000	0	1.18	4	2S	5,963,503	1.08	3,092,210	0.69	549,995,954	
5 ACE	24,000	2,100	26,100	21,900	1.93	5	A	3,356	0.00	62,400	0.01	980,000,000	
6 ACG	-	5,000	5,000	-5,000	7.81	6	A5	1,188,932	0.10	800,664	0.07	1,209,384,734	
7 ADB	15,200	10,200	25,400	5,000	20.81	7	A5-W4	7,495,508	2.08	#N/A	#N/A	360,996,274	
8 ADVANC	3,093,124	3,386,522	6,479,646	-293,398	29.86	8	AAI	130,356,547	6.13	#N/A	#N/A	2,125,000,000	
9 ADVICE	942,400	717,900	1,660,300	224,500	13.46	9	AAV	1,219,788,437	9.49	353,926,265	7.30	12,849,999,997	
10 AE	324,400	268,900	593,300	55,500	21.19	10	ABM	2,923,918	0.42	3,268,124	1.09	692,120,445	
11 AEONTS	73,400	71,500	144,900	1,900	39.28	11	ACAP	2,323,745	0.57	1,223,467	0.39	406,411,160	
12 AGE	15,500	31,800	47,300	-16,300	8.35	12	ACC	9,734,638	0.52	4,306,304	0.32	1,880,333,993	
13 AH	61,900	23,000	84,900	38,900	21.69	13	ACC-W2	928,693	0.21	#N/A	#N/A	447,680,170	
14 AI	6,500	30,000	36,500	-23,500	7.92	14	ACE	154,767,615	1.52	38,450,400	0.38	10,175,999,960	
15 AIE	264,400	77,900	342,300	186,500	1.03	15	ACG	913,807	0.15	211,225	0.04	600,000,000	
16 AIT	8,300	510,000	518,300	-501,700	16.66	16	ADB	75,425,504	10.39	31,173,421	5.20	725,999,923	
17 AJ	6,600	-	6,600	6,600	1.37	17	ADD	1,680,115	1.05	#N/A	#N/A	160,000,000	
18 AJA	-	600	600	-600	0.02	18	ADVANC	212,030,286	7.13	241,595,912	8.13	2,974,209,736	
19 AKP	14,400	-	14,400	14,400	0.29	19	ADVICE	14,902,200	2.40	#N/A	#N/A	620,000,000	
20 AKR	29,500	85,000	114,500	-55,500	5.20	20	AE	108,844,880	2.12	#N/A	#N/A	5,143,071,814	

Source : SET.OR.TH

ข้อมูลในเอกสารฉบับนี้ รวบรวมมาจากแหล่งข้อมูลที่น่าเชื่อถือ อย่างไรก็ตาม บริษัทหลักทรัพย์ คิงส์ฟอร์ด จำกัด ไม่สามารถที่จะยืนยันหรือรับรองความถูกต้องของข้อมูลเหล่านี้ได้ ไม่ว่าประการใด ๆ บทวิเคราะห์ในเอกสารนี้ จัดทำขึ้นโดยอ้างอิงถึงหลักเกณฑ์ทางวิชาการที่เกี่ยวกับหลักการวิเคราะห์ และไม่ได้เป็นการชี้แนะหรือเสนอแนะให้ซื้อหรือขายหลักทรัพย์ใด ๆ การตัดสินใจซื้อหรือขายหลักทรัพย์ใด ๆ ของผู้ลงทุน ไม่ว่าจะเกิดจากการอ่านบทความในเอกสารนี้หรือไม่ก็ตาม ล้วนเป็นผลจากการใช้วิจารณญาณของผู้ลงทุน โดยไม่มีส่วนเกี่ยวข้องกับบริษัทคิงส์ฟอร์ด จำกัด บริษัทหลักทรัพย์ คิงส์ฟอร์ด จำกัด(มหาชน) ไม่มีการเปิด

# Disclaimer



KINGSFORD

## คำแนะนำการลงทุน และความหมายของคำแนะนำการลงทุน

Stock Rating หมายถึงการให้คำแนะนำการลงทุนของบริษัท แบ่งเป็น 3 ระดับ

Buy หมายถึง ราคาพื้นฐานสูงกว่าราคาตลาด 15% หรือมากกว่า

Hold หมายถึงราคาพื้นฐานสูงกว่าราคาตลาดไม่เกิน 15% หรือต่ำกว่าราคาตลาดไม่เกิน 15 %

Sell หมายถึง ราคาพื้นฐานต่ำกว่าราคาตลาด 15% หรือมากกว่า

เอกสารฉบับนี้จัดทำขึ้นโดยบริษัทหลักทรัพย์คิงส์ฟอร์ด จำกัด (มหาชน) ข้อมูลที่ปรากฏในเอกสารฉบับนี้จัดทำโดยอาศัยข้อมูลที่ได้มาจากแหล่งที่เชื่อหรือควรเชื่อว่ามี ความน่าเชื่อถือ และ/หรือถูกต้อง อย่างไรก็ตามบริษัทไม่ยืนยัน และไม่รับรองถึงความครบถ้วนสมบูรณ์หรือถูกต้องของข้อมูลดังกล่าว และไม่ได้ประกันราคาหรือผลตอบแทน ของหลักทรัพย์ที่ปรากฏข้างต้น แม้ว่าข้อมูลดังกล่าวจะปรากฏข้อความที่อาจเป็นหรืออาจตีความว่าเป็นเช่นนั้นได้ บริษัทจึงไม่รับผิดชอบต่อการนำเอาข้อมูล ข้อความ ความเห็น และหรือบทสรุปที่ปรากฏในเอกสารฉบับนี้ไปใช้ไม่ว่ากรณีใดๆ ข้อมูลและความเห็นที่ปรากฏอยู่ในเอกสารฉบับนี้ได้ประสงค์จะชี้ชวน เสนอแนะ หรือจูงใจให้ลงทุน ใน หรือ ซื้อหรือขายหลักทรัพย์ที่ปรากฏในเอกสารฉบับนี้และข้อมูลมีการแก้ไขเพิ่มเติมเปลี่ยนแปลงโดยมีต้องแจ้งให้ทราบล่วงหน้า ผู้ลงทุนควรใช้ดุลยพินิจอย่างรอบคอบใน การลงทุนในหรือซื้อหรือขายหลักทรัพย์ บริษัทสงวนลิขสิทธิ์ในข้อมูลที่ปรากฏในเอกสารนี้ ห้ามมิให้ผู้ใดใช้ประโยชน์ ทำซ้ำ ดัดแปลง นำออกแสดง ทำให้ปรากฏหรือเผยแพร่ ต่อสาธารณชน ไม่ว่าด้วยประการใดๆ ซึ่งข้อมูลในเอกสารนี้ไม่ว่าทั้งหมดหรือบางส่วน เว้นแต่ได้รับอนุญาตเป็นหนังสือจากบริษัทเป็นการล่วงหน้า การกล่าว คิด หรืออ้างอิง ข้อมูลบางส่วนตามสมควรในเอกสารนี้ ไม่ว่าในบทความ บทวิเคราะห์ บทวิจัย หรือในเอกสาร หรือการสื่อสารอื่นใดจะต้องกระทำโดยถูกต้อง และไม่เป็นการก่อให้เกิดการ เข้าใจผิดหรือความเสียหายแก่บริษัท ต้องรับรู้ถึงความเป็นเจ้าของลิขสิทธิ์ในข้อมูลบริษัท และต้องอ้างอิงถึงเอกสารฉบับนี้ และวันที่ในเอกสารฉบับนี้ของบริษัทโดยชัดเจน การลงทุนในหรือซื้อหรือขายหลักทรัพย์ย่อมมีความเสี่ยง ท่านควรทำความเข้าใจอย่างถ่องแท้ต่อลักษณะของหลักทรัพย์แต่ละประเภทและควรศึกษาข้อมูลของบริษัทที่ออก หลักทรัพย์และข้อมูลอื่นใดที่เกี่ยวข้องก่อนการตัดสินใจลงทุนในหรือซื้อหรือขายหลักทรัพย์

ข้อมูลในเอกสารฉบับนี้ รวบรวมมาจากแหล่งข้อมูลที่น่าเชื่อถือ อย่างไรก็ดี บริษัทหลักทรัพย์ คิงส์ฟอร์ด จำกัด(มหาชน)ไม่สามารถที่จะยืนยันหรือรับรองความถูกต้องของข้อมูลเหล่านี้ได้ ไม่ว่าประการใดๆ บทวิเคราะห์ในเอกสารนี้ จัดทำขึ้นโดยอ้างอิง หลักเกณฑ์ทางวิชาการเกี่ยวกับหลักการวิเคราะห์ และมีได้เป็นการชี้แนะ หรือเสนอแนะให้ซื้อหรือขายหลักทรัพย์ใดๆ การตัดสินใจซื้อหรือขายหลักทรัพย์ใดๆ ของผู้อ่าน ไม่ว่าจะเกิดจากการอ่านบทความในเอกสารนี้หรือไม่ก็ตาม ล้วนเป็นผลจากการใช้ วิจารณญาณของผู้อ่าน โดยไม่มีส่วนเกี่ยวข้องกับอะไรรูปแบบใดๆ กับ บริษัทหลักทรัพย์ คิงส์ฟอร์ด จำกัด(มหาชน) ไม่ว่ากรณีใด



# Disclaimer



KINGSFORD

Thai Institute of Directors Association (IOD) – Corporate Governance Report Rating 2024 (CG Score) ข้อมูล 28 ตุลาคม 2567



AAV	B	CBG	DITTO	GULF	KBANK	MFEC	PCSGH	RPC	SEAOIL	SSF	THIP	TRV	WINMED
ABM	BAFS	CENDEL	DMT	GUNKUL	KCC	MINT	PDJ	RPH	SELIC	SSP	THRE	TSC	WINNER
ACE	BAM	CFRESH	DOHOME	HANA	KCE	MODERN	PEER	RS	SENA	SSSC	THREL	TSTE	ZEN
ACG	BANPU	CHASE	DRT	HARN	KCG	MONO	PG	RT	SENX	STA	TIPH	TSTH	
ADVANC	BAY	CHEWA	DUSIT	HENG	KEX	MOONG	PHOL	RWI	SGC	STEC	TISCO	TTA	
AE	BBGI	CHOW	EASTW	HMPRO	KKP	MOSHI	PIMO	S	SGF	STGT	TK	TTB	
AF	BBL	CIMBT	ECF	HPT	KSL	MSC	PLANB	S&J	SGP	STI	TKS	TTCL	
AGE	BCH	CIVIL	ECL	HTC	KTB	MST	PLAT	SA	SHR	SUC	TKT	TTW	
AH	BCP	CK	EGCO	ICC	KTC	MTC	PLUS	SAAM	SICT	SUN	TLI	TU	
AIT	BCPG	CKP	EPG	ICHI	KTMS	MTI	PM	SABINA	SIRI	SUTHA	TM	TVDH	
AJ	BDMS	CNT	ERW	III	KUMWEL	MVP	PORT	SAK	SIS	SVI	TMILL	TVO	
AKP	BEC	COLOR	ETC	ILINK	LALIN	NCH	PPP	SAMART	SITHAI	SYMC	TMT	TVT	
AKR	BEM	COM7	ETE	ILM	LANNA	NER	PPS	SAMTEL	SJWD	SYNEX	TNDT	TWPC	
ALLA	BEYOND	CPALL	FLOYD	IND	LH	NKI	PR9	SAT	SKE	SYNTEC	TNITY	UAC	
ALT	BGC	CPAXT	FN	INET	LHFG	NOBLE	PRG	SAV	SKR	TASCO	TNL	UBE	
AMA	BGRIM	CPF	FPI	INSET	LIT	NRF	PRIME	SAWAD	SM	TBN	TOA	UBIS	
AMARIN	BJC	CPL	FPT	INTUCH	LOXLEY	NSL	PRM	SC	SMPC	TCAP	TOG	UKEM	
AMATA	BKIH	CPN	FVC	IP	LPN	NTSC	PRTR	SCAP	SNC	TCMC	TOP	UPF	
AMATAV	BLA	CPW	GABLE	IRC	LRH	NVD	PSH	SCB	SNNP	TEAMG	TPAC	UPOIC	
ANAN	BPP	CRC	GC	IRPC	LST	NWR	PSL	SCC	SNP	TEGH	TPBI	UV	
AOT	BR	CRD	GCAP	IT	M	NYT	PTT	SCCC	SO	TFG	TPIL	VARO	
AP	BRI	CREDIT	GFC	ITC	MAJOR	OCC	PTTEP	SCG	SONIC	TFMAMA	TPIPP	VGI	
ASIMAR	BRR	CSC	GFPT	ITEL	MALEE	OR	PTTGC	SCGD	SPALI	TGE	TPS	VIH	
ASK	BSRC	CV	GGC	ITTHI	MBK	ORI	Q-CON	SCGP	SPC	TGH	TQM	WACOAL	
ASP	BTG	DCC	GLAND	IVL	MC	OSP	QH	SOM	SPI	THANA	TQR	WGE	
ASW	BTS	DDD	GLOBAL	JAS	M-CHAI	PAP	QTC	SCN	SPRC	THANI	TRP	WHA	
AURA	BTW	DELTA	GPSC	JTS	MCOT	PB	RATCH	SDC	SR	THCOM	TRUBB	WHAUP	
AWC	BWG	DEMCO	GRAMMY	K	MFC	PCC	RBF	SEAFCO	SSC	THG*	TRUE	WICE	



2S	ARIP	BES	CM	FSMART	JCK	MATCH	ONEE	PSP	SECURE	SUPER	TITLE	TRT	WARRIX
AAI	ARROW	BH	COCOCO	FSX	JDF	MBAX	PATO	PSTC	SFLEX	SUSCO	TKN	TURTLE	WIN
ADB	ASIAN	BIZ	COMAN	FTI	JMART	MEGA	PDG	PT	SFT	SVOA	TMD	TVH	WP
AEONTS	ATP30	BOL	CPI	GEL	KGI	METCO	PJW	PTECH	SINO	SVT	TNR	UBA	
AHC	AUCT	BSBM	CSS	GIFT	KJL	MICRO	POLY	PYLON	SMT	TACC	TPA	UP	
AIRA	AYUD	BTC	DTCENT	GPI	KTIS	NC	PQS	QLT	SPQG	TAE	TPCH	UREKA	
APCO	BA	CH	EVER	HUMAN	KUN	NCAP	PREB	RABBIT	SPVI	TCC	TPCS	VCOM	
APCS	BBIK	CI	FE	IFS	L&E	NCL	PROUD	RCL	STANLY	TEKA	TPLAS	VIBHA	
APURE	BC	CIG	FORTH	INSURE	LHK	NDR	PSG	SAPPE	STPI	TFM	TPOLY	VRANDA	



A5	ASN	CHARAN	DOD	FNS	J	KIAT	MITSI	PHG	ROCTEC	SISB	STOWER	TNP	XO
ADD	BIG	CHAYO	DPAINT	GBX	JCKH	KISS	MK	PIN	SABUY	SKN	STP	TOPP	XPG
AIE	BIOTEC	CHIC	DV8	GENCO	JMT	KK	NAM	PRAPAT	SALEE	SKY	SVR	TRU	YUASA
ALLUCON	BIS	CHOTI	EASON	GTB	JPARK	KWC	NOVA	PRI	SAMCO	SMD	SWC	UEC	ZAA
AMC	BJCHI	CITY	EE	GYT	JR	LDC	NTV	PRIN	SANKO	SMIT	TAKUNI	UOBKH	
AMR	BLC	CMC	EFORL	ICN	JSP	LEO	NV	PROEN	SCI	SORKON	TC	VL	
ARIN	BVG	CPANEL	EKH	IIG	JUBILE	MCA	OGC	PROS	SE	SPG	TFI	WAVE	
ASEFA	CEN	CSP	ESTAR	IMH	KBS	META	PACO	PTC	SE-ED	SST	TMC	WFX	
ASIA	CGH	DEXON	ETL	IRCP	KCAR	MGC	PANEL	READY	SINGER	STC	TMI	WIK	

ข้อมูลในเอกสารฉบับนี้ รวบรวมมาจากแหล่งข้อมูลที่น่าเชื่อถือ อย่างไรก็ดี บริษัทหลักทรัพย์ คิงส์ฟอร์ด จำกัด(มหาชน)ไม่สามารถที่จะยืนยันหรือรับรองความถูกต้องของข้อมูลเหล่านี้ได้ ไม่ว่าประการใดๆ บทวิเคราะห์ในเอกสารนี้ จัดทำขึ้นโดยอ้างอิงหลักเกณฑ์ทางวิชาการเกี่ยวกับหลักการวิเคราะห์ และมีได้เป็นการชี้แนะ หรือเสนอแนะให้ซื้อหรือขายหลักทรัพย์ใดๆ การตัดสินใจซื้อหรือขายหลักทรัพย์ใดๆ ของผู้อ่าน ไม่ว่าจะเกิดจากการอ่านบทความในเอกสารนี้หรือไม่ก็ตาม ล้วนเป็นผลจากการใช้วิจารณญาณของผู้อ่าน โดยไม่มีส่วนเกี่ยวข้องกับหรือผูกพันใดๆ กับ บริษัทหลักทรัพย์ คิงส์ฟอร์ด จำกัด(มหาชน) ไม่มีการฉ้อโกง

# Disclaimer



KINGSFORD

Thai Institute of Directors Association (IOD) – Corporate Governance Report Rating 2024 (CG Score) ข้อมูล 28 ตุลาคม 2567

ช่วงคะแนน	สัญลักษณ์	ความหมาย	Description
มากกว่า 90		ดีเลิศ	Excellent
80 - 89		ดีมาก	Very Good
70 - 79		ดี	Good
60 - 69		ดีพอใช้	Satisfactory
50 - 59		ผ่าน	Pass
ต่ำกว่า 50	No logo give	N/A	N/A

การเปิดเผยผลการสำรวจของสมาคมส่งเสริมสถาบันกรรมการบริษัทไทย (IOD) ในเรื่องการกำกับดูแลกิจการ (Corporate Governance) นี้เป็นการดำเนินการตามนโยบายของสำนักงานคณะกรรมการกำกับหลักทรัพย์และตลาดหลักทรัพย์ โดยการสำรวจของ IOD เป็นการสำรวจและประเมินจากข้อมูลของบริษัทจดทะเบียนในตลาดหลักทรัพย์แห่งประเทศไทยและตลาดหลักทรัพย์เอ็มเอไอ ที่มีการเปิดเผยต่อสาธารณะและเป็นข้อมูลที่ผู้ลงทุนทั่วไปสามารถเข้าถึงได้ ดังนั้นผลสำรวจดังกล่าวจึงเป็นการนำเสนอในมุมมองของบุคคลภายนอกโดยไม่ได้เป็นการประเมินการปฏิบัติและไม่ได้มีการใช้ข้อมูลภายในในการประเมิน อนึ่ง ผลการสำรวจดังกล่าว เป็นผลการสำรวจ ณ วันที่ปรากฏในรายงานการกำกับดูแลและกิจการบริษัทจดทะเบียนไทยเท่านั้น ดังนั้นผลการสำรวจจึงอาจเปลี่ยนแปลงได้ภายหลังจากดังกล่าว ทั้งนี้บริษัทหลักทรัพย์ คิงส์ฟอร์ด จำกัด (มหาชน) มิได้ยืนยันหรือรับรองถึงความถูกต้องของผลการสำรวจดังกล่าวแต่อย่างใด

ข้อมูลในเอกสารฉบับนี้ รวบรวมมาจากแหล่งข้อมูลที่เชื่อถือได้อย่างดี บริษัทหลักทรัพย์ คิงส์ฟอร์ด จำกัด(มหาชน)ไม่สามารถที่จะยืนยันหรือรับรองความถูกต้องของข้อมูลเหล่านี้ได้ ไม่ว่าประการใดๆ บทวิเคราะห์ในเอกสารนี้ จัดทำขึ้นโดยอ้างอิงหลักเกณฑ์ทางวิชาการเกี่ยวกับหลักการวิเคราะห์ และมีได้เป็นการชี้แนะ หรือเสนอแนะให้ซื้อหรือขายหลักทรัพย์ใดๆ การตัดสินใจซื้อหรือขายหลักทรัพย์ใดๆ ของผู้อ่าน ไม่ว่าจะเกิดจากการอ่านบทความในเอกสารนี้หรือไม่ก็ตาม ล้วนเป็นผลจากการใช้วิจารณญาณของผู้อ่าน โดยไม่มีส่วนเกี่ยวข้องกับอะไรรูปแบบใดๆ กับ บริษัทหลักทรัพย์ คิงส์ฟอร์ด จำกัด(มหาชน) ไม่ว่ากรณีใด

# Disclaimer



KINGSFORD

Anti-Corruption Progress Indicator 2024 (<https://www.thai-cac.com/who-we-are/our-members> .6 มกราคม 2568 )

## บริษัทจดทะเบียนที่ได้ประกาศเจตนารมณ์เข้าร่วม CAC

ACE	ANI	BLAND	DITTO	GREEN	IP	LIT	NEX	PRIME	S	SHR	SKE	SUPER	TPP	VNG
ALT	APCO	BPS	ECL	HL	JDF	MEDEZE	NTSC	PROEN	SAWAD	SINGER	SNNP	TBN	TQM	WELL
AMARIN	ASAP	CHASE	EVER	HUMAN	KJL	MJD	PLE	PROUD	SCAP	SINO	SOLAR	TMI	UOBKH	WIN
AMC	B52	CHG	FLOYD	IHL	LDC	MOSHI	PRI	PTC	SFT	SJWD	SONIC	TPAC	UREKA	XPG

## บริษัทจดทะเบียนที่ได้ได้รับการรับรอง CAC

2S	BAM	CGH	DRT	GUNKUL	KASET	MENA	PDG	PTECH	SCG	SPRC	THIP	TSI	YUASA
AAI	BANPU	CHEWA	DUSIT	HANA	KBANK	META	PDJ	PTG	SCGD	SRICHA	THRE	TSTE	ZEN
ADB	BAY	CHOTI	EA	HARN	KCAR	MFC	PG	PTT	SCGP	SSF	THREL	TSTH	ZIGA
ADVANC	BBGI	CHOW	EASTW	HEMP	KCC	MFEC	PHOL	PTTEP	SCM	SSP	TIDLOR	TTB	
AE	BBL	CI	ECF	HENG	KCE	MINT	PIMO	PTTGC	SCN	SSSC	TIPCO	TTCL	
AF	BCH	CIG	EGCO	HMPRO	KGEN	MODERN	PK	PYLON	SEAOIL	SST	TIPH	TU	
AH	BCP	CIMBT	EP	HTC	KGI	MONO	PL	Q-CON	SE-ED	STA	TISCO	TURTLE	
AI	BCPG	CM	EPG	ICC	KKP	MOONG	PLANB	QH	SELIC	STGT	TKN	TVDH	
AIE	BE8	CMC	ERW	ICHI	KSL	MSC	PLANET	QLT	SENA	STOWER	TKS	TVO	
AIRA	BEC	COM7	ETC	ICN	KTB	MTC	PLAT	QTC	SENX	SUSCO	TKT	TWPC	
AJ	BEYOND	CPALL	ETE	IFS	KTC	MTI	PLUS	RABBIT	SFLEX	SVI	TMD	UBE	
AKP	BGC	CPAXT	FNS	III	L&E	NATION	PM	RATCH	SGC	SVOA	TMILL	UBIS	
AMA	BGRIM	CPF	FPI	ILINK	LANNA	NCAP	PPP	RBF	SGP	SVT	TMT	UEC	
AMANAH	BLA	CPI	FPT	ILM	LH	NEP	PPPM	RML	SIRI	SYMC	TNITY	UKEM	
AMATA	BPP	CPL	FSMART	INET	LHFG	NER	PPS	RS	SIS	SYNTEC	TNL	UPF	
AMATAV	BRI	CPN	FSX	INOX	LHK	NKI	PQS	RWI	SITHAI	TAE	TNP	UV	
AP	BROOK	CPW	FTE	INSURE	LPN	NOBLE	PR9	S&J	SKR	TAKUNI	TNR	VCOM	
APCS	BRR	CRC	GBX	INTUCH	LRH	NRF	PREB	SA	SM	TASCO	TOG	VGI	
AS	BSBM	CSC	GC	IRPC	M	OCC	PRG	SAAM	SMIT	TCAP	TOP	VIBHA	
ASIAN	BTG	CV	GCAP	ITC	MAJOR	OGC	PRINC	SABINA	SMPC	TEGH	TOPP	VIH	
ASK	BTS	DCC	GEL	ITEL	MALEE	OR	PRM	SAK	SNC	TFG	TPA	WACOAL	
ASP	BWG	DELTA	GFPT	IVL	MATCH	ORI	PROS	SAPPE	SNP	TFI	TPCS	WHA	
ASW	CAZ	DEMCO	GGC	JAS	MBAX	OSP	PRTR	SAT	SORKON	TFMAMA	TPLAS	WHAUP	
AWC	CBG	DEXON	GLOBAL	JMART	MBK	PAP	PSH	SC	SPACK	TGE	TRT	WICE	
AYUD	CEN	DIMET	GPI	JR	MC	PATO	PSL	SCB	SPALI	TGH	TRU	WIIK	
B	CENDEL	DMT	GPSC	JTS	MCOT	PB	PSTC	SCC	SPC	THANI	TRUE	WPH	
BAFS	CFRESH	DOHOME	GULF	K	MEGA	PCSGH	PT	SCCC	SPI	THCOM	TSC	XO	

คำชี้แจง ข้อมูลบริษัทที่เข้าร่วมโครงการแนวร่วมปฏิบัติของภาคเอกชนไทยในการต่อต้านทุจริต (Thai CAC) ของสมาคมส่งเสริมสถาบันกรรมการบริษัทไทย มี 2 กลุ่ม คือ

- ได้ประกาศเจตนารมณ์เข้าร่วม CAC
- ได้รับการรับรอง CAC

การเปิดเผยผลการประเมินดัชนีชี้วัดความคืบหน้าการป้องกันการมีส่วนเกี่ยวข้องกับการทุจริตคอร์รัปชัน (Anti-corruption Progress Indicators) ของบริษัทจดทะเบียนในตลาดหลักทรัพย์แห่งประเทศไทยซึ่งจัดทำโดยสถาบันไทยพัฒน์นี้ เป็นการดำเนินการตามนโยบายและตามแผนพัฒนาความยั่งยืนสำหรับบริษัทจดทะเบียนของสำนักงานคณะกรรมการกำกับหลักทรัพย์และตลาดหลักทรัพย์ โดยผลการประเมินดังกล่าวของสถาบันไทยพัฒน์ อาศัยข้อมูลที่ได้รับจากบริษัทจดทะเบียนตามที่บริษัทจดทะเบียนได้ระบุในแบบแสดงข้อมูลเพื่อการประเมิน Anti-corruption ซึ่งได้อ้างอิงข้อมูลมาจากแบบแสดงรายการข้อมูลประจำปี (แบบ 56-1) รายงานประจำปี (แบบ 56-2) หรือในบุคคลภายนอก โดยมีได้เป็นการประเมินการปฏิบัติของบริษัทจดทะเบียนในตลาดหลักทรัพย์แห่งประเทศไทย และได้ให้ข้อมูลภายใต้การประเมินเนื่องจากผลการประเมินดังกล่าวเป็นเพียงผลการประเมิน ณ วันที่ปรากฏในผลการประเมินเท่านั้น ดังนั้นผลการประเมินจึงอาจเปลี่ยนแปลงได้ภายหลังจากวันดังกล่าว หรือเมื่อข้อมูลที่เกี่ยวข้องมีการเปลี่ยนแปลง ทั้งนี้ บริษัทหลักทรัพย์ คิงส์ฟอร์ด จำกัด (มหาชน) มิได้ยืนยัน ตรวจสอบ หรือรับรองความถูกต้องครบถ้วนของผลการประเมินดังกล่าวแต่อย่างใด

ข้อมูลในเอกสารฉบับนี้ รวบรวมมาจากแหล่งข้อมูลที่น่าเชื่อถือ อย่างไรก็ดี บริษัทหลักทรัพย์ คิงส์ฟอร์ด จำกัด(มหาชน)ไม่สามารถที่จะยืนยันหรือรับรองความถูกต้องของข้อมูลเหล่านี้ได้ ไม่ว่าประการใดๆ บทวิเคราะห์ในเอกสารนี้ จัดทำขึ้นโดยอ้างอิงหลักเกณฑ์ทางวิชาการเกี่ยวกับหลักการวิเคราะห์ และมีได้เป็นการชี้แนะ หรือเสนอแนะให้ซื้อหรือขายหลักทรัพย์ใดๆ การตัดสินใจซื้อหรือขายหลักทรัพย์ใดๆ ของผู้อ่าน ไม่ว่าจะเกิดจากการอ่านบทความในเอกสารนี้หรือไม่ก็ตาม ล้วนเป็นผลจากการใช้วิจารณญาณของผู้อ่าน โดยไม่มีส่วนเกี่ยวข้องกับหรือพันธะผูกพันใดๆ กับ บริษัทหลักทรัพย์ คิงส์ฟอร์ด จำกัด(มหาชน) ไม่มีการฉ้อโกง

ชื่อ	นามสกุล	ตำแหน่ง	เลขที่ทะเบียน SEC	โทรศัพท์	อีเมล	เป็นนักวิเคราะห์ทางด้านปัจจัยพื้นฐาน (โปรดระบุชื่อหุ้นและกลุ่มอุตสาหกรรม)
อภิชัย	เรามาณะชัย	ผู้ช่วยกรรมการผู้จัดการ  นักวิเคราะห์การลงทุนปัจจัยทางเทคนิค นักวิเคราะห์กลยุทธ์การลงทุน  นักวิเคราะห์การลงทุนปัจจัยพื้นฐานด้านตลาดทุน	002939	02 829 6999 Ext. 2200	apichai.ra@kfsec.co.th	
นพพร	ฉายแก้ว	ผู้จัดการอาวุโส	043964	02 829 6999 Ext. 2203	noppom.ch@kfsec.co.th	พลังงานและปิโตรเคมี ยานยนต์ ขนส่งทางอากาศ
ณัฐวิชัย	ภูสุนทรศรี	นักวิเคราะห์	087077	02 829 6999 Ext. 2204	nattawat.po@kfsec.co.th	อาหาร, การแพทย์, พาณิชย์
ณัฐ	แก้วบริสุทธ์สกุล	ผู้ช่วยนักวิเคราะห์				เทคโนโลยีสารสนเทศและการสื่อสาร  และกลุ่มบริการรับเหมาก่อสร้าง