

SET50 Index Futures



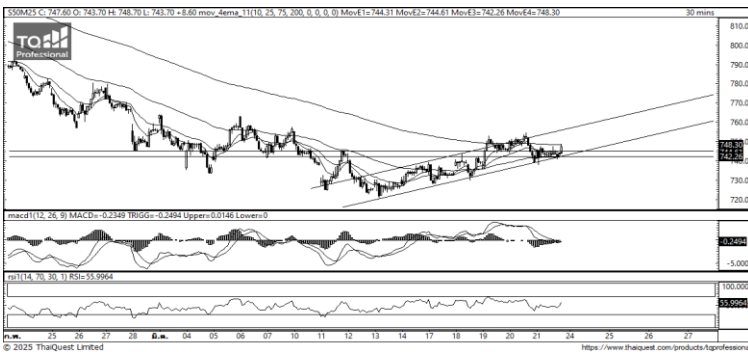
KINGSFORD

วันจันทร์ที่ 24 มีนาคม พ.ศ. 2568

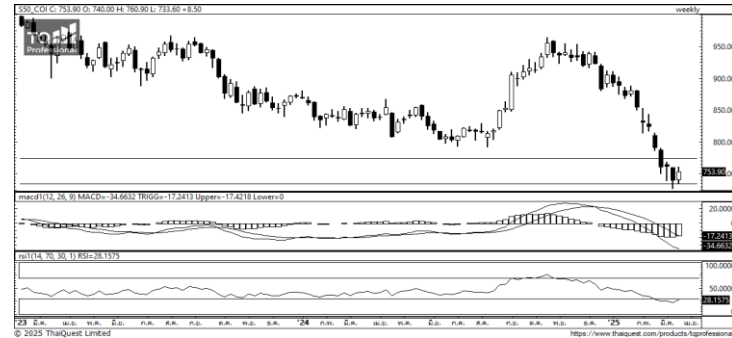
Market Overview

- นักลงทุนต่างชาติ Long สุทธิ 13,811 สัญญา ยอดสะสมประจำเดือน มี.ค มียอด Long สุทธิ 19,121 สัญญา และ ยอดสะสมปี 2568 เป็นยอด Long สุทธิ 31,158 สัญญา
- ดัชนี DJIA ปิดที่ +0.08%, ดัชนี S&P500 ปิดที่ +0.08% และดัชนี Nasdaq ปิดที่ +0.52%
- ดัชนีดาวโจนส์ตลาดหุ้นนิวยอร์กเมื่อวันศุกร์ปิดบวก 0.08 โดยฟื้นตัวจากการติดลบในช่วงเช้า หลังจากที่ประธานาธิบดีโดนัลด์ ทรัมป์ของสหรัฐฯ ให้ความหวังว่า ภาษีศุลกากรที่ประกาศไว้ก่อนหน้านี้ซึ่งคาดว่าจะเริ่มบังคับใช้ในช่วงต้นเดือนเม.ย.นั้น อาจไม่รุนแรงอย่างที่วิตกกัง

Volume by Investors	SET (Million Bath)	Index Futures (Contracts)
Local Institutions	-555.63	137
Foreign	469.35	13,811
Local Investor	600.76	-13,948



ที่มา: Kingsford Research



ที่มา: Kingsford Research

ภาพการลงทุนระยะสั้น

แนะนำ : Long , แนวรับ: 745 แนวต้าน: 755 Stop Loss: 740

S50M25 ปิดที่ 747.70 จุด ดัชนีมีการปรับตัว +1.14 % ปรับตัว Sideway Up บนเส้น EMA ส่วน Indicator RSI ปรับตัวขึ้นมาอยู่บนแนวโน้มขาขึ้น ระยะสั้นมองการปรับตัวขึ้น หากปรับตัวขึ้นสูงกว่า 755 แนะนำเปิดสถานะ Long จะเป็นฝั่งที่ได้เปรียบกว่า

ภาพการลงทุนรายสัปดาห์

แนะนำ Long 1/3 Port แนวรับ : 735 แนวต้าน : 775 Stoploss : 730

Set 50 Index Future มีการแกว่งตัวตามกรอบ ส่วน Indicator RSI มีการปรับตัวขึ้นไกลเหนือเขต Oversold ระยะกลางคาดเป็นการปรับตัวขึ้น โดยหากปรับตัวสูงกว่า 750 แนะนำ Long 2/3 Port

	Close	Change	Volume	OI
SET50	754.58	6.7	1,348,071,300	35,957,328,146
S50H25	753.90	8.5	201,820	519,523
S50M25	747.70	8.6	58,762	158,792
S50U25	744.70	8.5	7,788	32,300
S50Z25	744.70	8.2	3,997	11,617

Source: TQ Pro

	Last	Support	Resistance
SET50	754.58	750	760
S50H25	753.90	750	760
S50M25	747.70	745	755
S50U25	744.70	740	750
S50Z25	744.70	740	750

Source: TQ Pro

Series	Close	Chg	Vol. Contracts	OI	OI Chg	Theoretical	Basis	Daly Left	LTD
S50H25	753.90	8.5	519,523	519,523	317,703	754.50	-0.68	4	28/3/2025
S50M25	747.70	8.6	158,792	158,792	100,030	752.67	-6.88	95	27/6/2025
S50U25	744.70	8.5	32,300	32,300	24,512	750.79	-9.88	189	29/9/2025
S50Z25	744.70	8.2	11,617	11,617	7,620	748.97	-9.88	280	29/12/2025
S50J25	749.40	6.2	421	421	190	753.86	-5.18	36	29/4/2025

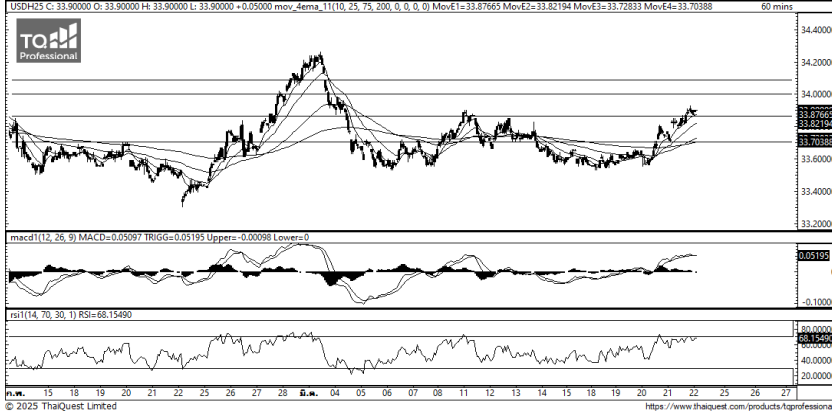
ข้อมูลในเอกสารฉบับนี้ รวบรวมมาจากแหล่งข้อมูลที่น่าเชื่อถือ อย่างไรก็ดี บริษัทหลักทรัพย์ คิงส์ฟอร์ด จำกัด (มหาชน) ไม่สามารถที่จะยืนยันหรือรับรองความถูกต้องของข้อมูลเหล่านี้ได้ ไม่ว่าประการใด ๆ บทวิเคราะห์ในเอกสารนี้ จัดทำขึ้นโดยอ้างอิงหลักเกณฑ์ทางวิชาการเกี่ยวกับหลักการวิเคราะห์ และมีได้เป็นการชี้แนะ หรือเสนอแนะให้ซื้อหรือขายหลักทรัพย์ใด ๆ การตัดสินใจซื้อหรือขายหลักทรัพย์ใด ๆ ของผู้อ่าน ไม่ว่าจะเกิดจากการอ่านบทความในเอกสารนี้หรือไม่ก็ตาม ล้วนเป็นผลจากการใช้วิจารณญาณของผู้อ่าน โดยไม่ส่วนเกี่ยวข้องกับหรือพันธมิตรหุ้นใด ๆ กับ บริษัทหลักทรัพย์ คิงส์ฟอร์ด จำกัด (มหาชน) ไม่ว่ากรณีใด

SET50 Index Futures



KINGSFORD

Currency Futures



ที่มา: Kingsford Research

ภาพการลงทุในระยะสั้น

Dollar Index : 104.03 จุด หรือ -0.04%, USDM24 : +0.18 THB/USD

แนะนำ เปิดสถานะ : Long

แนวรับ: 33.60 THB/USD แนวต้าน: 33.80 THB/USD Stop Loss: 33.55

USDM25 : ราคาช่วงกลางคืน วันศุกร์ที่ผ่านมาปิดที่ 33.71 THB/USD มีการปรับตัวทดสอบ High ระดับ15วัน ส่วน Indicator ยังสนับสนุนอยู่ในแนวโน้มขาขึ้น หากยังสามารถยืนเหนือ 33.60 การเปิดสถานะ Long จะเป็นฝั่งที่ได้เปรียบกว่า

	Last	Change	Volume	OI
USDH25	33.85	0.17	19,196	75,503
USDM25	33.65	0.18	20,631	72,203
USDJ25	33.80	0.17	921	3,240
USDK25	33.70	0.15	2,056	1,471

Source: TQ Pro

	Last	Support	Resistance
RTXUSTB	33.74	33.70	34.00
USDH25	33.85	33.80	34.00
USDM25	33.65	33.60	33.80

Source: Kingsford Securities

	Close	Change	Volume	OI
EURUSD	1.08	0.00		
EURUSDH25	1.083	-0.0024	1.082	-0.001

Source: TQ Pro

	Close	Change	Volume	OI
USDJPY	149.28	0.51		
USDJPYH25	149.14	0.54	765	4441

Source: TQ Pro

Apichai Raomanachai

Fundamental and Technical Investment Analysis

ID No. 002939 Tel 02-829-6999 Ext 2200

Email : apichai.ra@kfsec.co.th

Nut Kaewborisutsakul

Assistant Investment Analyst

ข้อมูลในเอกสารฉบับนี้ รวบรวมมาจากแหล่งข้อมูลที่น่าเชื่อถือ อย่างไรก็ดี บริษัทหลักทรัพย์ คิงส์ฟอร์ด จำกัด (มหาชน) ไม่สามารถที่จะยืนยันหรือรับรองความถูกต้องของข้อมูลเหล่านี้ได้ ไม่ว่าประการใด ๆ บทวิเคราะห์ในเอกสารนี้ จัดทำขึ้นโดยอ้างอิงหลักเกณฑ์ทางวิชาการเกี่ยวกับหลักการวิเคราะห์ และมีได้เป็นการชี้แนะ หรือเสนอแนะให้ซื้อหรือขายหลักทรัพย์ใด ๆ การตัดสินใจซื้อหรือขายหลักทรัพย์ใด ๆ ของผู้อ่าน ไม่ว่าจะเกิดจากการอ่านบทความในเอกสารนี้หรือไม่ก็ตาม ล้วนเป็นผลจากการใช้วิจารณญาณของผู้อ่าน โดยไม่มีส่วนเกี่ยวข้องกับหรือพัวพันผูกพันใด ๆ กับ บริษัทหลักทรัพย์ คิงส์ฟอร์ด จำกัด (มหาชน) ไม่ควรเฝ้า



Most Active Grainer (%chg)

Rank	STOCK	OI	Price Chg (20 Working Days)
1	STECON	4,712	41.75%
2	CENTEL	723	11.40%
3	OSP	4,181	8.57%
4	TPIPL	3,517	6.45%
5	PSL	1,495	6.35%
6	KEX	5,615	5.77%
7	SPALI	2,754	5.62%
8	SCGP	9,455	5.59%
9	TOP	13,546	4.85%
10	CPF	4,783	4.78%
11	SPRC	1,892	4.63%
12	BCPG	15,605	4.44%
13	KBANK	2,692	4.13%
14	JMT	9,592	2.99%
15	AP	41,575	2.94%
16	KTB	4,261	1.69%
17	TISCO	175	1.51%
18	TCAP	318	1.49%
19	STPI	20,228	1.48%
20	SAMART	20,986	1.48%
21	BANPU	111,968,760	1.36%
22	TVO	19	1.35%
23	BCP	2,699	1.34%
24	THANI	16,735	1.18%
25	PTTGC	12,887	1.08%
26	M	1,423	1.06%
27	BSRC	109	0.93%
28	TOA	273	0.82%
29	BAM	11,184	0.78%
30	UNIQ	580	0.58%

Top Gainers OI (%chg)

STOCK	OI	%Daily Top OI Change	STOCK	OI	%5 Day Top OI Change
MTC	4,080	14.41%	CRC	1,358	54.67%
TISCO	175	13.64%	MTC	4,080	31.32%
STGT	865	13.07%	STA	3,101	29.32%
BCPG	15,605	10.64%	GUNKUL	6,704	28.63%
BDMS	21,283	10.54%	TPIPP	2,328	27.91%
PTTEP	3,926	10.40%	STGT	865	26.28%
THCOM	12,454	9.95%	CK	2,429	20.67%
KEX	5,615	9.24%	BLA	587	20.04%
STA	3,101	6.13%	AWC	40,799	18.87%
EA	1,605	5.87%	TPIPL	3,517	17.16%
DELTA	3,689	5.76%	DELTA	3,689	16.26%
TVO	19	5.56%	SIRI	16,753	15.24%
BGRIM	8,588	5.09%	PTTEP	3,926	14.00%
STECON	4,712	4.59%	THCOM	12,454	13.00%
STECON	4,712	4.59%	TTB	37,727	12.65%

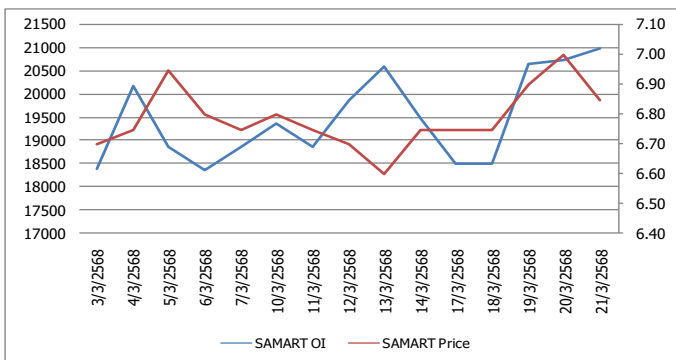
Source: TQ Pro

Top Loser OI (%chg)

STOCK	OI	%Daily Top OI Change	STOCK	OI	%5 Day Top OI Change
KTB	4,261	-43.27%	TVO	19	-71.64%
GLOBAL	634	-31.97%	STECON	4,712	-70.41%
THG	414	-23.48%	STECON	4,712	-70.41%
GULF	1,544	-16.77%	BCP	2,699	-43.55%
TTCL	2,691	-15.14%	GLOBAL	634	-43.19%
BCP	2,699	-15.05%	CENTEL	723	-41.12%
ADVANC	1,091	-11.23%	GULF	1,544	-41.07%
SIRI	16,753	-11.08%	IVL	8,573	-37.68%
JMT	9,592	-10.41%	ADVANC	1,091	-26.78%
CHG	9,344	-9.58%	BAM	11,184	-24.64%
BAM	11,184	-7.67%	EA	1,605	-24.61%
SCB	1,584	-6.66%	SPRC	1,892	-20.74%
CPF	4,783	-5.96%	SCC	1,975	-18.96%
BH	1,594	-4.84%	GPSC	3,900	-18.94%
S	26,642	-4.82%	KKP	768	-17.24%

หุ้นที่มีทิศทาง ราคาและ OI ที่น่าจับตามอง

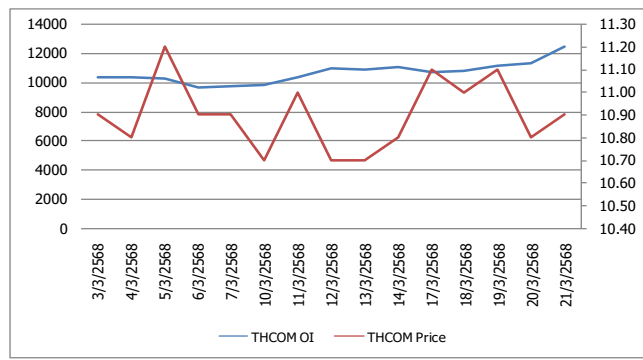
OI Trend SMART



Recommend : Short
Support : 6.70

Resistance : 7.00
Stop-Loss : 6.60

OI Trend THCOM



Recommend : Long
Support : 10.70

Resistance : 11.50
Stop-Loss : 10.60

Source: KINGSFORD

APICHA RAOMANACHAI No. 002939
NUT KAEWBORISUTSAKUL Asst. Derivatives Analyst

ข้อมูลในเอกสารฉบับนี้ รวมรวมมาจากแหล่งข้อมูลที่น่าเชื่อถือ อย่างไรก็ดี บริษัทหลักทรัพย์ คิงส์ฟอร์ด จำกัด (มหาชน) ไม่สามารถที่จะยืนยันหรือรับรองความถูกต้องของข้อมูลเหล่านี้ได้ ไม่ว่าประการใด ๆ บทวิเคราะห์ในเอกสารนี้ จัดทำขึ้นโดยอ้างอิงจากข้อมูลที่ทางวิชาการเกี่ยวกับบริษัทการวิเคราะห์ และมีได้เป็นการชี้แนะ หรือเสนอแนะให้ซื้อหรือขายหลักทรัพย์ใด ๆ การตัดสินใจซื้อหรือขายหลักทรัพย์ใด ๆ ของผู้อ่าน ไม่ว่าจะเกิดจากการอ่านบทความในเอกสารนี้หรือไม่ก็ตาม ล้วนเป็นผลจากการใช้วิจารณญาณของผู้อ่าน โดยไม่มีส่วนเกี่ยวข้องกับหรือที่ระบุพื้นที่ใด ๆ กับ บริษัทหลักทรัพย์ คิงส์ฟอร์ด จำกัด (มหาชน) ไม่มีการผิด

PROGRAM TRADING DAILY



วันจันทร์ที่ 24 มีนาคม พ.ศ. 2568

ข้อมูลสถิติ Program Trading รายวัน

ประเภท	ซื้อ	ขาย	สุทธิ
Program Trading	25,432.32	27,916.80	-2,484.48
Non Program Trading	22,231.64	19,747.16	2,484.48
Total	47,663.96	47,663.96	

ข้อมูลรายหลักทรัพย์ *

หลักทรัพย์	ตลาด	มูลค่า Program Trading (บาท)	% มูลค่า Program Trading เทียบกับมูลค่าการซื้อขายแบบ Auto Matching
PROEN	mai	5,051,776	10.06
KEX	SET	2,510,408	2.84
MCA	mai	312,866	0.58

หมายเหตุ "Program Trading" หมายถึง การซื้อขายหลักทรัพย์ด้วยชุดคำสั่งคอมพิวเตอร์

* แสดงข้อมูลของหลักทรัพย์ที่มีราคาปิด และมูลค่าการซื้อขายเปลี่ยนแปลงไปมากจากวันทำการซื้อขายก่อนหน้า

* กรณีไม่แสดงข้อมูล หมายถึง ไม่มีหลักทรัพย์เข้าเกณฑ์ที่กำหนด

ข้อมูลการขายชอร์ตที่ยังไม่ได้ซื้อคืน

สถานะ Short เพิ่มขึ้น

หลักทรัพย์	ปริมาณการขายชอร์ตคงเหลือ (%)	สถานะชอร์ตเพิ่มขึ้น เมื่อเทียบวันก่อนหน้า (%)
VGI	0.61%	0.13%
CCET	0.25%	0.08%
KTB	0.44%	0.07%
BCP	1.81%	0.05%
WHA	1.64%	0.04%
BH	1.25%	0.04%
CPF	0.57%	0.04%
SCC	1.18%	0.03%
SAPPE	0.49%	0.03%
TRUE	0.19%	0.03%

สถานะ Short ลดลง

หลักทรัพย์	ปริมาณการขายชอร์ตคงเหลือ (%)	สถานะชอร์ตลดลง เมื่อเทียบวันก่อนหน้า (%)
SIRI	0.76%	-0.09%
KCE	1.80%	-0.05%
PTTGC	0.77%	-0.03%
SAWAD	1.14%	-0.03%
STA	0.81%	-0.03%
COM7	0.72%	-0.02%
MAJOR	0.72%	-0.02%
TOP	0.68%	-0.02%
GULFI	0.33%	-0.02%
OSP	1.17%	-0.01%

หมายเหตุ : เรียงตามการเปลี่ยนแปลงของปริมาณการขายชอร์ตที่ยังไม่ได้ซื้อคืน ของหลักทรัพย์ Local + NVDR / จำนวนหุ้นชำระแล้ว (%)

ข้อมูลในเอกสารฉบับนี้ รวบรวมมาจากแหล่งข้อมูลที่น่าเชื่อถือ อย่างไรก็ดี บริษัทหลักทรัพย์ คิงส์ฟอร์ด จำกัด (มหาชน) ไม่สามารถที่จะยืนยันหรือรับรองความถูกต้องของข้อมูลเหล่านี้ได้ ไม่ว่าประการใด ๆ บทวิเคราะห์ในเอกสารนี้ จัดทำขึ้นโดยอ้างอิงหลักการทางวิชาการเกี่ยวกับหลักการวิเคราะห์ และมีได้เป็นการชี้แนะ หรือเสนอแนะให้ซื้อหรือขายหลักทรัพย์ใด ๆ การตัดสินใจซื้อหรือขายหลักทรัพย์ใด ๆ ของผู้อ่าน ไม่ว่าจะเกิดจากการอ่านบทความในเอกสารนี้หรือไม่ก็ตาม ล้วนเป็นผลจากการใช้วิจารณญาณของผู้อ่าน โดยไม่มีส่วนเกี่ยวข้องกับหรือหนี้และผูกพันใด ๆ กับ บริษัทหลักทรัพย์ คิงส์ฟอร์ด จำกัด (มหาชน) ไม่ว่ากรณีใด

Top 20 Outstanding Short



KINGSFORD

วันจันทร์ที่ 24 มีนาคม พ.ศ. 2568

หลักทรัพย์	ปริมาณการขายชอร์ตที่ยังไม่ได้ซื้อคืน ณ สิ้นวัน (หุ้น)		สถานะขายชอร์ต คงเหลือ (%)	สถานะชอร์ตเพิ่ม/ลด เมื่อเทียบวันก่อนหน้า (%)
	Local	NVDR		
HANA	8,882,800	14,345,422	2.624	0.024
BCH	26,376,100	19,242,300	1.829	-0.005
BCP	12,322,300	12,532,800	1.805	0.048
KCE	10,948,300	10,298,100	1.797	-0.051
BEM	35,670,400	231,886,496	1.750	0.000
WHA	173,693,100	71,600,900	1.641	0.042
MTC	14,447,100	18,467,700	1.553	0.015
TISCO	8,650,600	3,436,400	1.510	-0.008
SPRC	3,668,600	60,728,883	1.485	-0.006
IRPC	131,485,700	170,839,315	1.479	-0.009
BH	3,747,841	6,180,800	1.249	0.038
HMPRO	10,704,900	151,566,261	1.234	0.009
BANPU	28,068,900	93,351,266	1.212	-0.010
SCC	1,980,200	12,231,850	1.184	0.032
OSP	6,870,200	28,313,500	1.171	-0.014
BTS	10,959,000	173,051,715	1.143	0.002
SAWAD	3,760,722	13,475,548	1.141	-0.029
JAS	32,894,157	61,377,942	1.097	0.003
EA	15,874,600	65,416,694	1.095	0.005
TTA	17,210,200	2,577,500	1.086	0.013

หมายเหตุ : เรียงตามการเปลี่ยนแปลงของปริมาณการขายชอร์ตที่ยังไม่ได้ซื้อคืน ของหลักทรัพย์ Local + NVDR /จำนวนหุ้นชำระแล้ว (%)

ข้อมูลในเอกสารฉบับนี้ รวบรวมมาจากแหล่งข้อมูลที่น่าเชื่อถือ อย่างไรก็ตาม บริษัทหลักทรัพย์ คิงส์ฟอร์ด จำกัด (มหาชน) ไม่สามารถที่จะยืนยันหรือรับรองความถูกต้องของข้อมูลเหล่านี้ได้ ไม่ว่าประการใด ๆ บทวิเคราะห์ในเอกสารนี้ จัดทำขึ้นโดยอ้างอิงหลักเกณฑ์ทางวิชาการเกี่ยวกับหลักการวิเคราะห์ และมีได้เป็นการชี้นำ หรือเสนอแนะให้ซื้อหรือขายหลักทรัพย์ใด ๆ การตัดสินใจซื้อหรือขายหลักทรัพย์ใด ๆ ของผู้อ่าน ไม่ว่าจะเกิดจากการอ่านบทความในเอกสารนี้หรือไม่ก็ตาม ส่วนเป็นผลจากการใช้วิจารณญาณของผู้อ่าน โดยไม่มีส่วนเกี่ยวข้องกับหน่วยงานใด ๆ กับ บริษัทหลักทรัพย์ คิงส์ฟอร์ด จำกัด(มหาชน) ไม่ว่ากรณีใด