



Set Index Data

Open	1,188.20		
High	1,192.59		
Low	1,182.60		
Closed	1,190.06		
Chg.	3.45		
%Chg.	0.29		
Value (mn)	23,385.45		
P/E(x)	16.21	UP	218
P/BV(x)	1.13	Unchanged	219
Yield (%)	4.25	Down	216
Market Cap (mn)	14,826.16		

SET 50 -100 - MAI - Futures Index

	Closed	chg.	(%)
SET 50	758.24	3.66	0.49
SET 100	1,637.75	5.95	0.36
S50_CON	756.60	2.70	0.36
MAI Index	247.70	1.12	0.45

Trading Breakdown : Daily

(Bt,m)	Buy	Sell	Net
Institution	1,787.48	2,486.03	-698.55
Broker Port	1,611.07	1,558.98	52.09
Foreign	12,199.90	12,282.18	-82.28
Customer	7,774.89	7,046.14	728.75

Trading Breakdown : Month to Date

(Bt,m)	Buy	Sell	Net
Institution	68,150.60	63,708.14	4,442.49
Broker Port	38,485.56	44,476.40	-5,990.86
Foreign	352,206.54	368,560.73	-16,354.18
Customer	197,953.60	180,051.04	17,902.56

World Markets Index

	Closed	Chg.	(%)
Dow Jones	42,583.32	597.97	1.42
NASDAQ	18,188.59	404.54	2.27
FTSE100	8,638.01	-8.78	-0.10
Nikkei	37,608.49	-68.57	-0.18
Hang Seng	23,905.56	215.84	0.91

Commodities

	Closed	Chg.	(%)
Oil: Brent	72.99	-0.02	-0.03
Oil: Nymex	69.03	-0.11	-0.16
Gold	3,014.81	3.93	0.13
ZINC	2,918.00	-14.50	-0.49
BDIY Index	1,652.00	9.00	0.55

Analysts

Apichai Raomanachai
Fundamental and Technical Investment Analysis ID No. 002939
Tel 02-829-6999 Ext 2200
Email : apichai.ra@kfsec.co.th

Nopporn Chaykaew
Fundamental Analysis ID No. 043964
Tel 02-829-6999 Ext 2203
Email : nopporn.ch@kfsec.co.th

Nattawat Poosunthornsi
Fundamental Analysis ID No. 087077
Tel 02-829-6999 Ext 2204
Email : nattawat.po@kfsec.co.th

Market Wrap-Up

- SET วันที่ 24 มี.ค.68 ปิด +3.45 จุด อยู่ที่ 1,190.06 จุด มูลค่าการซื้อขาย 23,373 ลบ. ร่ายย่อยซื้อ 728 ลบ. พอร์ตโบรกซื้อ 52 ลบ. ต่างชาติขาย 82 ลบ. และสถาบันขาย 698 ลบ. NVDR มียอดขายสุทธิ 393 ลบ. โดยมี ยอดซื้อในหุ้น KBANK,TRUE,CPF,AOT,BBL และยอดขายหุ้น PTT,SCB,ADVANC,TOP,SAWAD มูลค่า Short Sales อยู่ที่ 1,292 ลบ. หุ้นที่มี%ปริมาณ Short คือ INDIAO1,BH,SCC โดยนักลงทุนต่างประเทศมีสถานะ Short ใน Index Futures จำนวน 7,354 สัญญา ยอดสะสมตั้งแต่ต้นปีต่างชาติ Long สุทธิรวม 23,804 สัญญา นักลงทุนต่างชาติซื้อพันธบัตรจำนวน 1,056 ลบ.
- ตลาดหุ้นสหรัฐ DJIA +1.42%, S&P500 +1.76%, Nasdaq +2.27% ได้แรงหนุนจากกลุ่มสินค้าฟุ่มเฟือย +4.07% นำโดย Tesla +11.9%, กลุ่มบริการสื่อสาร +2.1% และกลุ่มเซมิคอนดักเตอร์ในตลาดที่ลดลงเพียง +3% หลังคณะกรรมการของ ปธน.ทรัมป์เผยแพร่ใช้ภาษีตอบโต้แบบเจาะจง มากกว่าจะใช้แบบวงกว้าง ตลาดหุ้นยุโรป stoxx600 -0.13% จากแรงขายกลุ่มอาหาร & เครื่องดื่ม -1.4% และโทรคมนาคม -1%

Market View

- ตลาดหุ้นสหรัฐวานนี้ปรับตัวขึ้น หลัง ปธน.ทรัมป์เผยแพร่ความยืดหยุ่นต่อ ม.ปรับขึ้นภาษีศุลกากรในวันที่ 2 เม.ย. โดยจะยังไม่มีการประกาศรายชื่อกลุ่มอุตสาหกรรม เช่น รถยนต์, เซมิคอนดักเตอร์ และจะใช้ภาษีตอบโต้แบบเจาะจงกับกลุ่มเป้าหมายราว 15 ประเทศ แทนการปรับขึ้นภาษีแบบวงกว้าง ส่งผลให้นักลงทุนคลายความกังวลต่อภาวะสงครามการค้า ส่วนข้อมูลเศรษฐกิจวานนี้ PMI ภาคการผลิตสหรัฐ มี.ค. อยู่ที่ 49.8 & ก.พ. 52.7 ต่ำสุดในรอบ 7 เดือน แต่ได้แรงหนุนจาก PMI ภาคบริการ มี.ค. ปรับขึ้นอยู่ที่ 54.3 & ก.พ. 51.0 สูงสุดในรอบ 3 เดือน สัปดาห์นี้ติดตามถ้อยแถลงของเจ้าหน้าที่เฟด, ยอดขายบ้านใหม่ ก.พ., US GDP Q4/67 และ US PCE ก.พ.
- ตลาดหุ้นยุโรปวานนี้ -0.13% จากแรงขายกลุ่มอาหาร & เครื่องดื่ม, โทรคมนาคม ขณะที่กลุ่มเหมืองแร่ปรับขึ้นตามราคาทองแดง ที่มีการเร่งนำเข้าก่อนจะถูกสหรัฐปรับขึ้นภาษี ส่วนข้อมูลเศรษฐกิจกันนี้ PMI ภาคการผลิตยุโรป มี.ค. ปรับขึ้นอยู่ที่ 48.7 & ก.พ. 47.6 แต่ PMI ภาคบริการยุโรป มี.ค. ลดลงอยู่ที่ 50.4 & ก.พ. 50.6 สัปดาห์นี้ติดตามข้อมูล CPI & PPI อังกฤษ ก.พ. และ GDP อังกฤษ Q4/67
- ตลาดหุ้นเอเชียวานนี้ ดัชนีเซี่ยงไฮ้ +0.15%, ฮั่งเส็ง +0.91% หลัง ปธน.ทรัมป์เผยแพร่ความยืดหยุ่นต่อการเก็บภาษีแบบตอบโต้ในวันที่ 2 เม.ย. และเตรียมเจรจากับจีน หลังถูกจีนเรียกเก็บภาษีนำเข้าสินค้าเกษตรจากสหรัฐ เพื่อตอบโต้สหรัฐที่เรียกเก็บภาษีสินค้านำเข้าจากจีน ขณะที่ดัชนีนิเกียวานี้ +1.2% รับข่าวสหรัฐจะเรียกเก็บภาษีแบบเจาะจงมากกว่าแบบวงกว้าง สัปดาห์นี้ติดตามข้อมูลค่าโรภาคอุตสาหกรรม ๕ จีน ก.พ. และ Tokyo CPI มี.ค.
- SET +0.29% ปริมาณการซื้อขาย 2.3 หมื่น ลบ. ร่ายย่อยซื้อ 728 ลบ. พอร์ตโบรกซื้อ 52 ลบ. สถาบันขาย 698 ลบ. และต่างชาติขาย 82 ลบ. โดยดัชนีได้แรงหนุนจากกลุ่มไอซีที นำโดย TRUE,ADVANC ที่คาดว่าจะได้ประโยชน์จากการประมูลคลื่นความถี่ ซึ่งต้นทุนการประมูลคาดว่าจะอยู่ในระดับต่ำ แม้ว่าทาง กสทช.จะสั่งให้ ทบพจนกณชกรประมูลคลื่นใหม่ ส่วนกลุ่มพลังงานก็ปรับขึ้นตามราคาน้ำมันดิบ และอีกสาขาเอลได้โจมตีกลุ่มฮามาตสึอีกครั้ง ส่งผลให้ชื้อตกลงหยุดยุดติง กองสหรัฐเตรียมคว่ำบาตรรัสเซีย และเรียกเก็บภาษีนำเข้าที่ 25% กับประเทศที่ซื้อน้ำมัน & ก๊าซจากเวเนซุเอลา โดยภาพรวม Volume การซื้อขายของตลาดชะลอตัวอยู่ที่ 2.3 หมื่น ลบ. ระหว่างรอประเมินผลกระทบจาก ม.ปรับขึ้นภาษีศุลกากรของสหรัฐในวันที่ 2 เม.ย. ซึ่งมีแนวโน้มผ่อนคลายลง หลัง ปธน.ทรัมป์เผยแพร่ใช้ ม.ภาษีตอบโต้แบบเจาะจงกลุ่มเป้าหมาย และยังไม่ประกาศขึ้นภาษีรายอุตสาหกรรม ขณะที่ปัจจัยในประเทศติดตามการอภิปรายไม่ไว้วางใจนายก ฯ ซึ่งจะมีการลงมติในวันพรุ่งนี้

Daily Strategy

- ประเมินแนวรับดัชนี SET ที่ 1,180 แนวต้าน 1,200 – 1,205 โดยเริ่มมีสัญญาณการฟื้นตัวของ SET หลัง Valuation อยู่ในโซนถูกเทรดที่ F/P/E 12.3X กอปรกับ ปธน.ทรัมป์เผยแพร่ความยืดหยุ่นต่อ ม.ปรับขึ้นภาษีศุลกากรแนะนำทยอยซื้อ KTB,TTB,TISCO,KKP มีอัตราจ่ายเงินปันผลสูง/ PTT, PTG, OR หลัง กบง.ลดราคาน้ำมันเบนซิน-ดีเซล 1 บาท/ลิตรในช่วงสงกรานต์ / กลุ่มส่งออกอาหาร FM, AAI ได้แรงหนุนจากการเร่งนำเข้าสินค้า
- SNPN* (ซื้อ / ราคาเป้าหมาย IAA Consensus 15.40 บาท) บริษัทรานงานกำไรสุทธิ 4Q67 ที่ 168 บาท เติบโตเล็กน้อย QoQ, YoY หนุนจากช่วง high season ยอดขายในตลาดไทยเติบโตได้ดี ช่วยหนุนภาพรวม GP ส่วนตลาดเวียดนามยังคงชะลอ รวมทั้งปี 67 มีกำไรสุทธิ 651 ล้านบาท +2%YoY สำหรับปี 68 ผู้บริหารตั้งเป้ารายได้รวม +15%YoY จากการเติบโตในประเทศ +10%YoY โดยออกสินค้าใหม่กลุ่ม Beverage แปรนด์ Magic X (น้ำผลไม้ผสมสมุนไพร) และแบรนด์เจลลี่รสชาติใหม่ ส่วนต่างประเทศ +25%YoY จะมาจากรายได้ในเวียดนามจะกลับมาเติบโตเท่าปี 66 หลังปรับโครงสร้างกับ distributor เสร็จแล้ว และคาดการณ์ GPM ในระดับ 30% ทั้งนี้ consensus คาดกำไรสุทธิปี 68 ที่ 717 ล้านบาท (+10%YoY) และปี 69 ที่ 788 ล้านบาท (+10%YoY)
- NSL* (ซื้อ / ราคาเป้าหมาย IAA Consensus 39.83บาท) กำไรสุทธิ 4Q67 อยู่ที่ 147 ลบ. +44%YoY +9%QoQ หนุนด้วย High Season, ม.กระตุ้นเศรษฐกิจของภาครัฐจะหนุนกำไรสุทธิปี 68 รวมถึงสินค้าใหม่ๆตาม trend เช่น ข้าวโพดอบชีสแบบคอน,ช็อกโกแลตดูไบ(Bake a Wish) ส่วนปี68 คาดว่าจะมีปัจจัยบวกต่อเนื่องจากโรงงานใหม่ที่เพิ่งเสร็จสิ้นใน 4Q67(NSL FOODS สาขา5)รวมถึงการออกสินค้าใหม่ๆ ซึ่ง 1Q68 จะมีสินค้าใหม่ เช่น ช็อกโกแลตโมจิชาตรัด, ไรต์ข้าวโพดชีส เป็นต้น โดย NSL วางเป้ารายได้ปี68 ไตรวา +16-17%YoY ทั้งนี้ตลาดคาดว่าปี68 และ 69 กำไรสุทธิของ NSL* จะอยู่ที่ระดับ 602 ลบ. (+11%YoY) และ 679 ลบ.(+13%YoY)

ข้อมูลในเอกสารฉบับนี้ รวบรวมมาจากแหล่งข้อมูลที่น่าเชื่อถือ อย่างไรก็ดี บริษัทหลักทรัพย์ คิงส์ฟอร์ด จำกัด (มหาชน)ไม่สามารถรับประกันหรือรับรองความถูกต้องของข้อมูลเหล่านี้ได้ ไม่ว่าประการใด ๆ บทวิเคราะห์ในเอกสารนี้ จัดทำขึ้นโดยอ้างอิง หลักเกณฑ์ทางวิชาการเกี่ยวกับหลักการวิเคราะห์ และมีได้เป็นการชี้แนะ หรือเสนอแนะให้ซื้อหรือขายหลักทรัพย์ใด ๆ การตัดสินใจซื้อหรือขายหลักทรัพย์ใด ๆ ของผู้อ่าน ไม่ว่าจะเกิดจากการอ่านบทความในเอกสารนี้หรือไม่ก็ตาม ล้วนเป็นผลจากการพิจารณาของผู้อ่าน โดยไม่มีส่วนเกี่ยวข้องกับคิงส์ฟอร์ดในทางใด ๆ บริษัทหลักทรัพย์ คิงส์ฟอร์ด จำกัด(มหาชน) ไม่รับประกันใด



Daily Key Factors

Oil Update(+) WTI พ.ค. +\$0.83 อยู่ที่ \$69.11 / บาร์เรล, Brent พ.ค. +\$0.84 อยู่ที่ \$73.00/บาร์เรล หลังสหรัฐฯจะเรียกเก็บภาษีศุลกากรที่ 25% กับประเทศที่มีการซื้อขายน้ำมัน & ก๊าซกับเวเนซุเอลาในวันที่ 2 เม.ย. และให้บริษัทเชฟรอนยุติการดำเนินงานด้านน้ำมัน และการส่งออกน้ำมันจากเวเนซุเอลาภายในเวลา 30 วัน

Gold Update(-) Comex Gold เม.ย.-\$5.80 อยู่ที่ \$3,015.60 /ออนซ์ ถูกกดดันจาก Dollar Index แข็งค่า +0.16% อยู่ที่ 104.258 หลัง ปธน.ทรัมป์มีท่าทีผ่อนคลายเกี่ยวกับ ม.ปรับขึ้นภาษีศุลกากรในวันที่ 2 เม.ย.

Fund Flow(-) Fund Flow ต่างชาติในตลาด TIP วานนี้ ขายสุทธิ -16.33 ล้านดอลลาร์สหรัฐฯ ขายหุ้นไทย -2.42 ล.ดอลลาร์สหรัฐฯ ขายหุ้นอินโดฯ -9.71 ล.ดอลลาร์สหรัฐฯ และขายหุ้นฟิลิปปินส์ -4.20 ล.ดอลลาร์สหรัฐฯ

- (0) ค่าเงินบาทเข้านี้อ่อนค่าอยู่ที่ 33.96 บาท/ดอลลาร์สหรัฐฯ
- (0) ผลตอบแทนพันธบัตรสหรัฐฯ 10 ปี ปรับขึ้นอยู่ที่ 4.337 %
- (+) ดัชนี BDI วานนี้ +9 จุด อยู่ที่ 1,652
- (+) BitCoinเข้านี้ +2.14% อยู่ที่ 87,398 ดอลลาร์สหรัฐฯ

Economic Calendar

ในประเทศ

- 31 มี.ค. ธปท. รายงานภาวะเศรษฐกิจและการเงินไทย
- สัปดาห์ที่3 ส.อ.ท. แถลงยอดผลิตและส่งออกรถยนต์ รถจักรยานยนต์และชิ้นส่วนยานยนต์
- สัปดาห์ที่4 กระทรวงพาณิชย์ แถลงภาวะการค้าระหว่างประเทศ สศค. แถลงดัชนีอุตสาหกรรม สศค.รายงานภาวะเศรษฐกิจการคลัง, ภาวะเศรษฐกิจภูมิภาค, ดัชนีความเชื่อมั่นอนาคตเศรษฐกิจภูมิภาค

ต่างประเทศ

- 24 มี.ค. US ดัชนีผู้จัดการฝ่ายจัดซื้อ (PMI) ภาคการผลิต (มี.ค.)
US ดัชนีผู้จัดการฝ่ายจัดซื้อ (PMI) ภาคการบริการ (มี.ค.)
- 25 มี.ค. US รายงานความเชื่อมั่นผู้บริโภคจากซีบี (มี.ค.)
US ยอดขายบ้านใหม่ (ก.พ.)
- 27 มี.ค. US ดัชนีจีดีพี (ไตรมาสต่อไตรมาส) (ไตรมาส 4)
US การแถลงข่าวต่อสื่อมวลชนของ FOMC
US สินค้าคงคลังน้ำมันดิบ
US จำนวนคนที่ยื่นขอรับสวัสดิการว่างงานครั้งแรก
- 27 มี.ค. US ดัชนีราคาด้านการบริโภคส่วนบุคคล (PCE Price Index) (ก.พ.)

Theme Strategy

Theme หุ่นยนต์ 1H68 เน้น หุ้นในธุรกิจใหม่ที่เป็น Trend ในอนาคต อย่าง Data Center รวมถึงหุ้นที่มีแนวโน้มกำไรปกติ 4Q67-1Q68 คาดออกมาดี และ หุ้นที่รับความผันผวนได้ดีจากความเสี่ยง Trade War/ธนาคารกลางหลักมีแนวโน้มชะลอการลดดอกเบี้ย

- (1) กลุ่มธนาคารที่มี Sentiment บวกจากธนาคารกลางหลักมีแนวโน้มชะลอการลดดอกเบี้ย/มี Yield สูง BBL, KTB, KBANK, TISCO*, TTB*
- (2) กลุ่มการอุปโภคบริโภค ได้ประโยชน์จากมาตรการกระตุ้นเศรษฐกิจในประเทศ CPALL, CPAXT*, CRC, NSL*, TNP*, OSP*
- (3) กลุ่มโรงพยาบาล BDMS, BH, PR9*, SKR
- (4) กลุ่มมีโอกาสเกี่ยวข้องกับการลงทุน Data Center/ธุรกิจ Trend อนาคต ADVANC, INTUCH*, TRUE, GULF*, AMATA
- (5) กลุ่มสินค้า IT ที่ได้ประโยชน์จากการเปลี่ยนถ่ายเทคโนโลยี(เช่น AI function/ 4G to 5G) SYNEX*, ADVICE*, SIS*
- (6) กลุ่มที่มี Sentiment บวกจาก Entertainment Complex BTS*, VGI*, MBK*, BA

**หุ้นแนะนำเชิงกลยุทธ์ที่ยังไม่อยู่ใน Coverage ของฝ่ายวิจัย

Asset Allocation: Equity 55% Fixed Income 30% Alternative Investment etc. Gold 10% Cash 5%

Today Fundamental Research: -

Monthly Portfolio February 2025: CPALL, SYNEX*, KLINIQ, SHR*, TEGH*



KSL หีบอ้อยแดง 22% บราซิลแล้งดันราคาKSL คาดปริมาณอ้อยงวดปี 2568/2569 เพิ่ม 15-22% จากปีก่อนสภาพอากาศกลับมาสอดคล้อง หนุนบริษัทหีบอ้อยเพิ่ม 22.6% จากปีก่อน ต้นรายได้รวมปีนี้แตะ 1.9 หมื่นล้านบาท มองผู้ผลิตรายใหญ่ "บราซิล อินเดีย" มีผลผลิตลด ประเมินแนวโน้มราคาน้ำตาลโลก 19-22 เซ็นต์ต่อปอนด์ ยังอยู่ในกรอบที่สามารบริหารการจัดการอัตรากำไรขึ้นต้นได้(ทันหุ้น)

MVP คดีมือถือ BNK สิ้นสุด จ่อบุก 67 ล. - บุกอีเวนต์บุกเก็บแล้ว! ศาลฎีกาตัดสิน MVP ชนะคดี JD Central กรณีมือถือ BNK เตรียมรับ 67 ล้านบาท ชี้ขั้นตอนบังคับไม่ยุ่งยาก เหตุได้มีการขายหลักทรัพย์ JD Central ไว้แล้ว เตรียมกลับมาตั้งสำรอง 7 ล้านบาท และจ่อบุกจ่ายได้จากกรณีชดเชยเร็วๆ นี้ ด้านผู้บริหารปฏิเสธถูกกดดัน เดินหน้าจัดงานสงกรานต์ พร้อมพุดมูเน ฮาร์ฟมูเน เริ่มเมษายนนี้(ทันหุ้น)

สงกรานต์ลดน้ำมัน 1 บาท TOP ติมาณต์ดีมูลค่าเข้าตารัฐลดเก็บเงิน น้ำมันทั้งเบนซิน-ดีเซลเข้ากองทุน 1 บาท เป็นของขวัญช่วงสงกรานต์ ด้านกรมือง TOP เตรียมเข้าสู่ไซส์ขึ้นไตรมาส 2 มองชีพพลายที่เพิ่มขึ้นน้อยกว่าติมาณต์ดีมูลค่ากันยังทรงตัวสูง 5 ดอลลาร์ต่อบาร์เรล ขณะที่นโยบายพร้อมปีดันฟอสซิลเติบโต เน้นซื้อ อีพีแก๊ส 32 บาท(ทันหุ้น)

SYNEX-AWS รุกเทศมันรายได้เกิน 4 หมื่นล. SYNEX ส่งชึก Q1/2568 ฟอร์มแจ่ม อานิสงส์ติมาณต์ โมบาย-ไอทีสโตไล บอสหญิง "สุธิดา มงคลสุธี" บุกเป้าปี 2568 รายได้เกิน 4 หมื่นล้านบาท รับพอร์ตธุรกิจขยายตัว พร้อมเล็งควักงบ 100 ล้านบาท แถมล่าสุดเผือก AWS พัฒนาโซลูชัน รองรับบริการเปลี่ยนแปลงทางดิจิทัล หวังต่อยอดธุรกิจครบวงจร(ทันหุ้น)

ชี้จังหวะลงทุนหุ้นแบงก์ก่อนขึ้น XD-เน้นยึดสูงเปิดกลยุทธ์ลงทุน กลุ่มธนาคารพาณิชย์ ทางเทคนิคขายก่อนขึ้น XD และรอซื้อกลับหลังจ่ายปันผล ได้ทั้งส่วนลดราคาหุ้น และเงินปันผลปี 2568 เชิงกลยุทธ์ยังเป็นหุ้นปลอดภัยหลบความผันผวน ของ SET Index ทั้งยังจ่ายเงินปันผลสูง 3-7% ทั้งยังมีหุ้นปันผลพิเศษจากกระแสเงินสดสั้น ชู TTB เด่นจากปัจจัยเฉพาะตัว เป้า 2.12 บาท(ทันหุ้น)

MGC เผือก XPENG ลุยอีวี ปักธงขายปีนี้ทะลุ 3 พันคัน MGC เปิดตัวพันธมิตรค่ายรถจีน XPENG เจาะตลาดอีวีไทย ร่วมมือโปรโมตแบรนด์ ทำโครงข่ายเสริมสร้างนวัตกรรม หวังทั้งปีนี้ยอดจองใหม่ 3 พันคันเป็นอย่างน้อย ขณะทำงานมอเตอร์โชว์ 2568 หวังมียอดจอง 1 พันคัน พร้อมศึกษาผุด 3 โชว์รูมใหม่ และเจาะจาลงทุนทำสถานีชาร์จไฟแรงสูงในปริม(ทันหุ้น)

SANKO บุกเกาหลี-ญี่ปุ่น ส่งออกอเมริกาล็อตแรก SANKO กดปุมส่งออกออเดอร์สหรัฐอเมริกาล็อตแรกแล้ว เริ่มรับรู้รายได้ไตรมาส 2/2568 บุกยาว 5-8 ปี คาดรับทรัพย์ปีนี้ 50 ล้านบาท ส่วนปีหน้ารับเต็มที 100 ล้านบาท ล่าสุดเห็นฟ้าคุยลูกค้าเกาหลี-ญี่ปุ่น พร้อมเข้าสู่อุตสาหกรรมหล่อโลหะ แยมโอกาสขยายแบรนด์ตัวเองและอีวี(ทันหุ้น)

SONIC รุกพลังงานสะอาด แวร์เฮาส์หนุนโตเกินเป้า SONIC ประกาศผลงานโตเกินเป้าถึง 15% ในปี 2567 รับปัจจัยหนุนหลังซื้อกิจการแวร์เฮาส์ บุกรายได้ทันที แยมธุรกิจขนส่งยังโตดี ไล่เกียรขยายธุรกิจพลังงานสะอาดจากปัจจุบันที่มีกำลังการผลิตไฟฟ้า 5.5 เมกะวัตต์ ปักธงดันผลงานปีนี้

สแกน KLINIQ อัปเดตกำไรขึ้น 8% ลุ้น Q1 ทำนิวไฮ โบรกสแกน KLINIQ ปรับประมาณการกำไรสุทธิปี 2568 ขึ้น 8% แตะ 405 ล้านบาท ส่งชึกมีลุ้นกำไรไตรมาส 1/2025 ทำ All Time High พร้อมปรับราคาเป้าหมายใหม่ขึ้นเป็น 37.00 บาท(ทันหุ้น)

KK บั้มยอด 1.4 พันล.เดินหน้าขยายสาขา KK วางกลยุทธ์ปี 2568 รุกขยายสาขาพื้นที่ศักยภาพสูง ตั้งเป้าปูพรมภาคใต้ 40 แห่ง ปักหมุดปีมียอดขายแตะ 1.4 พันล้านบาท หลังนักท่องเที่ยวเพิ่มขึ้น พร้อมลงทุนพลังงานแสงอาทิตย์ คาดรับรู้รายได้ไตรมาส 4/2568(ทันหุ้น)

ORI ตั้ง 'ไนท์สบริดจ์' ลุยขยายตลาดตปท.รับติมาณต์ต่อเนื่อง ออริจันตอกย้ำความสำเร็จลุยตลาดต่างประเทศ เผือก "ไนท์สบริดจ์ พาร์ทเนอร์" เป็นมาสเตอร์โอเจนต์ในการขายต่างชาติส่งโครงการใหม่ Origin Residences Sukhumvit มูลค่ารวมกว่า 3,870 ล้านบาท ซึ่งเป็น Flagship คอนโดมิเนียมแห่งใหม่บนถนนสุขุมวิท เจาะตลาดจีน ฮองกง สิงคโปร์ ได้หวั่น และเมียนมา(ทันหุ้น)

ANAN ไค้งแรกทะลุเป้า 3.6 พันล. กำลังซื้อต่างชาติดันยอดขาย ANAN ประกาศความสำเร็จ โชว์ผลงานไตรมาส 1/2568 กวาดยอดขายทะลุเป้าหมายกว่า 3,600 ล้านบาท หรือคิดเป็น Achieved 120% และสร้างยอดขายจากงานมหกรรมบ้านและคอนโด ครั้งที่ 47 กว่า 853 ล้านบาท พร้อมเปิดการขายโครงการ แอชตัน เรสซิเดนซ์ 41 เพิ่มอีก 1 โครงการจากการปรับกลยุทธ์ขายต่างชาติ และความสามารถในการบริหารงานที่แข็งแกร่ง มั่นใจตลาดอสังหาเริ่มมีสัญญาณการฟื้นตัวที่ดีขึ้น(ทันหุ้น)

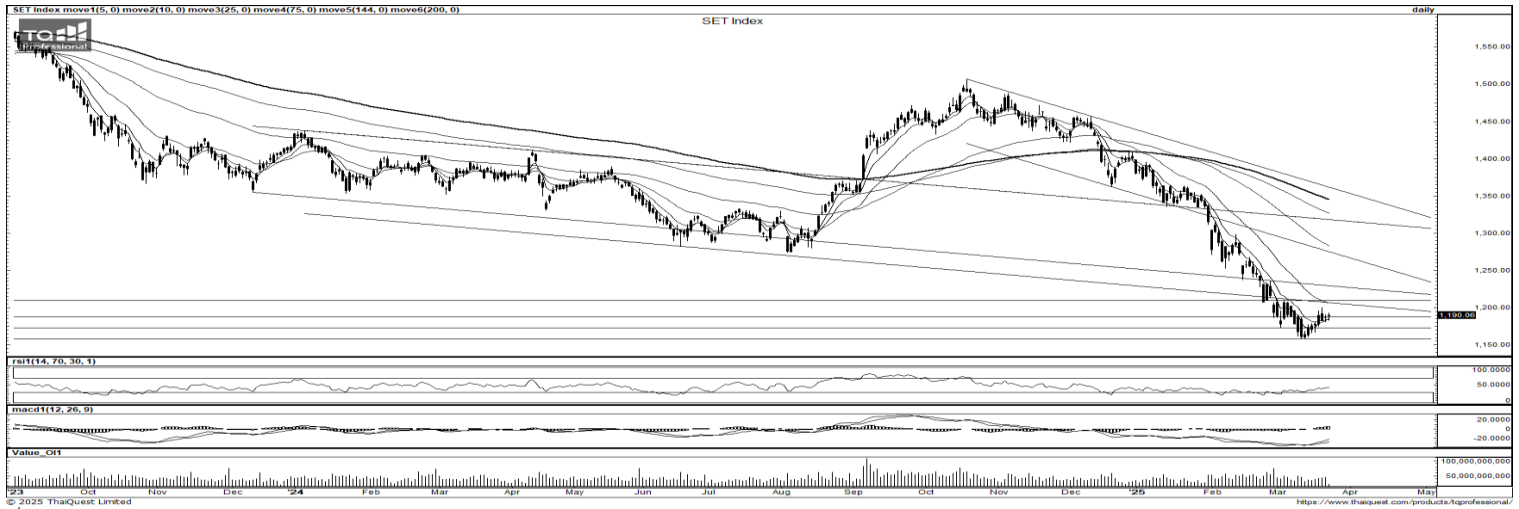
ILINK ดาต้าเซ็นเตอร์หนุน จ่อชิงงานใหญ่เพิ่มพอร์ต ILINK รับอานิสงส์ดาต้าเซ็นเตอร์ในประเทศฮอต หลัง BOI อนุมัติการลงทุน มูลค่ารวมกว่า 2 แสนล้านบาท เป็นโอกาสชิงงานลูกค้าส่งสัญญาณ เสริมพอร์ตรับทรัพย์ พร้อมปักธงปี 2568 รายได้แตะ 7.12 พันล้านบาท รับกระแสเปลี่ยนแปลงเทคโนโลยี หนุนติมาณต์ทะลุ 6 แสนบอร์ดีฟิเซียบันผลหุ้นละ 0.42 บาท กำหนดจ่าย 23 พฤษภาคม 2568(ทันหุ้น)

ASW งานบ้าน-คอนโด กวาดยอดขาย 1.1 พันล. หนุนฟรีเซลไตรมาส 1 ไ้ด ASW ประกาศความสำเร็จ ออกบูก "งานมหกรรมบ้านและคอนโด ครั้งที่ 47" กวาดยอดขาย 4 วัน ทะลุ 1,100 ล้านบาท หนุนยอดฟรีเซล Q1/68 โตต่อเนื่อง หลังส่งแคมเปญ Asset Wise Fast Come Fast Served มอบโปรสุดคุ้ม ชูจุดเด่นส่วนกลางใหญ่ คุ้มทั้งซื้อเอง-ลงทุน Yield สูงสุด 8%(ทันหุ้น)

OR โหมบุกตลาดกัมพูชา ลุยเปิดอเมซอน-ปั้มน้ำมัน OR เปิด Cafe Amazon Concept Store แห่งแรกในประเทศกัมพูชา พร้อมเปิดสถานบริการ PTT Station Neak Vorn เป็นรูปแบบ Flagship ครบวงจร ใจกลางกรุงพนมเปญ ต่อยอดการค้าเงินธุรกิจในกลุ่มกัมพูชาด้วยแนวคิด "They Grow - We Grow" สู่อุตสาหกรรมที่ยั่งยืน(ทันหุ้น)

THAI เผือก BA ศึกษา MRO หวังยกไทยเป็นฮับการบิน THAI จับมือ BA ร่วมศึกษาพัฒนาศูนย์ซ่อมบำรุงอากาศยานที่สนามบินอู่ตะเภา หวังยกระดับขีดความสามารถของอุตสาหกรรมซ่อมบำรุงอากาศยาน ผลักดันให้ประเทศไทยเป็นศูนย์กลางการบินของภูมิภาค เสริมสร้างขีดความสามารถในการแข่งขันของประเทศ หนุนเศรษฐกิจให้เติบโต (ทันหุ้น)

ข้อมูลในเอกสารฉบับนี้ รวบรวมมาจากแหล่งข้อมูลที่น่าเชื่อถือ อย่างไรก็ดี บริษัทหลักทรัพย์ คิงส์ฟอร์ด จำกัด (มหาชน) ไม่สามารถที่จะยืนยันหรือรับรองความถูกต้องของข้อมูลเหล่านี้ได้ ไม่ว่าประการใด ๆ บทวิเคราะห์ในเอกสารนี้ จัดทำขึ้นโดยอ้างอิงหลักเกณฑ์ทางวิชาการเกี่ยวกับหลักการวิเคราะห์ และมิได้เป็นการชี้แนะ หรือเสนอแนะให้ซื้อหรือขายหลักทรัพย์ใด ๆ การตัดสินใจซื้อหรือขายหลักทรัพย์ใด ๆ ของผู้อ่าน ไม่ว่าจะเกิดจากการอ่านบทความในเอกสารนี้หรือไม่ก็ตาม ล้วนเป็นผลจากการใช้วิจารณญาณของผู้อ่าน โดยไม่มีส่วนเกี่ยวข้องกับบริษัทฯ ใด ๆ บริษัทหลักทรัพย์ คิงส์ฟอร์ด จำกัด (มหาชน) ไม่ว่ากรณีใด



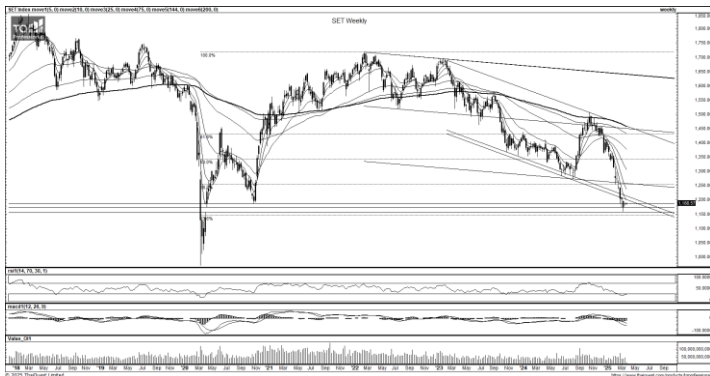
ที่มา: TQ Professional, Day

Resistance 1,195 - 1,205

Support 1,180 - 1,170

SET Daily: ผันผวนในกรอบ

กลยุทธ์การลงทุน SET Index แท่งเทียนปิดประคองเหนือ EMA10 วัน ด้าน indicator RSI / MACD มีสัญญาณเชิงบวก ช่วงสั้นคาดผันผวนในกรอบ โดยมีแนวต้าน 1,195/1,205 ส่วนแนวรับ 1,180/1,170



ที่มา: TQ Professional, TF weekly

SET Weekly: รอลู่ฐาน

กลยุทธ์การลงทุน ติดตามนโยบายต่างๆ ของทรมปี ทิศทาง fund flow ต่างชาติไหลออกจากตลาด TIP สะท้อนคาดการณ์นโยบายการเงินการคลังของสหรัฐฯ รวมถึงแนวโน้มสงครามการค้าที่รุนแรง ทางเทคนิค TF weekly แท่งเทียนรายสัปดาห์เริ่มประคองเป็นแท่งเขียว แต่ใน TF Monthly ยังหลุดสามเหลี่ยมต่ำกว่า EMA200 Month ดังนั้นภาพรวมยังเป็นขาลงให้รอสัญญาณสร้างฐานก่อน // แนวรับ 1,145 /1,105 แนวต้าน 1,345/1,385



ที่มา: TQ Professional, TF daily

Gold Spot: ขึ้นขาลงซื้อ

กลยุทธ์การลงทุน Gold Spot ยังคงมีปัจจัยหนุนในฐานะสินทรัพย์ปลอดภัยจากความไม่แน่นอนของสงครามการค้าและภูมิรัฐศาสตร์ // แท่งเทียนถูกขายทำกำไรหลังทำ ATH ส่วน RSI / MACD เกิด divergence เน้น trading แนวต้าน US\$3,060-3,090/Oz แนวรับ US\$2,995-2,955/Oz

Resistance 3,060 - 3,090

Support 2,995 - 2,955

Technical Analyst

Apichai Raomanachai No. 002939

Asst. Technical Analyst

Noppom Chaykaew No. 043964

ข้อมูลในเอกสารฉบับนี้ รวบรวมมาจากแหล่งข้อมูลที่เชื่อถือได้ อย่างไรก็ดี บริษัทหลักทรัพย์ คิงส์ฟอร์ด จำกัด (มหาชน) ไม่สามารถที่จะยืนยันหรือรับรองความถูกต้องของข้อมูลเหล่านั้นได้ ไม่ว่าประการใด ๆ บทวิเคราะห์ในเอกสารนี้ จัดทำขึ้นโดยอ้างอิงหลักเกณฑ์ทางวิชาการเกี่ยวกับหลักการวิเคราะห์ และมีได้เป็นการชี้แนะ หรือเสนอแนะให้ซื้อหรือขายหลักทรัพย์ใด ๆ การตัดสินใจซื้อหรือขายหลักทรัพย์ใด ๆ ของผู้อ่าน ไม่ว่าจะเกิดจากการอ่านบทความในเอกสารนี้หรือไม่ก็ตาม ล้วนเป็นผลจากการใช้วิจารณญาณของผู้อ่าน โดยไม่มีส่วนเกี่ยวข้องกับหรือผูกพันใด ๆ กับ บริษัทหลักทรัพย์ คิงส์ฟอร์ด จำกัด(มหาชน) ไม่ว่ากรณีใด



ที่มา ; TQ Professional

CHASE

Resistance 0.95-0.97

Support 0.79

แนะนำเก็งกำไร แ่งเทียนฟื้นตัวขึ้นจาก bottom ล่าสุดยก low ผ่านเส้นค่าเฉลี่ย EMA ระยะสั้น ด้านปริมาณการซื้อขายเข้าสะสม ส่วน RSI / MACD เริ่มขยับบวก คาดหวังการฟื้นตัวขึ้นต่อ โดยมีแนวต้าน 0.95-0.97 บาท แนวรับ 0.79 บาท จุด Stop Loss 0.76 บาท



ที่มา ; TQ Professional

KWM

Resistance 1.10-1.18

Support 1.00

แนะนำเก็งกำไร แ่งเทียนปรับตัวขึ้นมาในลักษณะยก low ล่าสุดยื่นเหนือเส้นค่าเฉลี่ย EMA10-25 วัน พร้อม ปริมาณการซื้อขายเข้าสะสม ส่วน RSI / MACD มีสัญญาณบวก หากยืนแนวรับ 1.00 บาท ได้คาดหวังการขึ้นต่อ โดยมีแนวต้าน 1.10-1.18 บาท และ Stop Loss 0.98 บาท



ที่มา ; TQ Professional

TLI

Resistance 12.70-13.40

Support 11.90

แนะนำเก็งกำไร แ่งเทียนทำจังหวะยกตัวขึ้น พร้อมปริมาณการซื้อขายเข้าสะสม ส่วน MACD / RSI ขยับด้วยสัญญาณเชิงบวก ระยะถัดไปคาดหวังเห็นการฟื้นตัวแบบ sideways up ประเมินแนวต้าน 12.70-13.40 บาท แนวรับ 11.90 บาท และ Stop Loss ที่ 11.70 บาท

Technical Analyst

Apichai Raomanachai No. 002939

Asst. Technical Analyst

Nopporn Chaykaew No. 043964

ข้อมูลในเอกสารฉบับนี้ รวบรวมมาจากแหล่งข้อมูลที่เชื่อถือได้ อย่างไรก็ดี บริษัทหลักทรัพย์ คิงส์ฟอร์ด จำกัด (มหาชน) ไม่สามารถที่จะยืนยันหรือรับรองความถูกต้องของข้อมูลเหล่านั้นได้ ไม่ว่าประการใด ๆ บทวิเคราะห์ในเอกสารนี้ จัดทำขึ้นโดยอ้างอิงหลักเกณฑ์ทางวิชาการเกี่ยวกับหลักการวิเคราะห์ และมีได้เป็นการชี้แนะ หรือเสนอแนะให้ซื้อหรือขายหลักทรัพย์ใด ๆ การตัดสินใจซื้อหรือขายหลักทรัพย์ใด ๆ ของผู้อ่าน ไม่ว่าจะเกิดจากการอ่านบทความในเอกสารหรือไม่ก็ตาม ล้วนเป็นผลจากการใช้วิจารณญาณของผู้อ่าน โดยไม่มีส่วนเกี่ยวข้องกับหรือพินัยผูกพันใด ๆ กับ บริษัทหลักทรัพย์ คิงส์ฟอร์ด จำกัด(มหาชน) ไม่ว่ากรณีใด

SET50 Index Futures

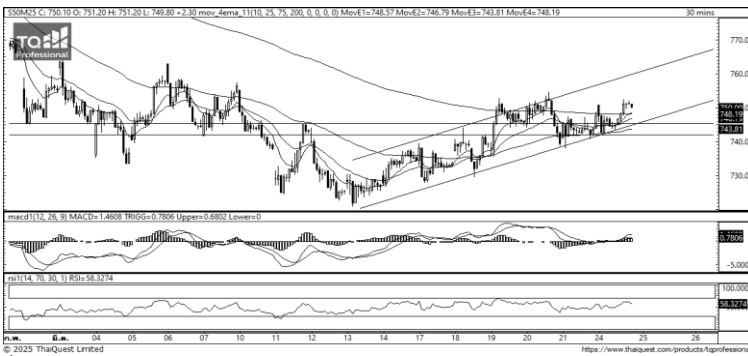


KINGSFORD

วันอังคารที่ 25 มีนาคม พ.ศ. 2568

Market Overview

- นักลงทุนต่างชาติ Short สุทธิ -7,354 สัญญา ยอดสะสมประจำเดือน มี.ค มีียอด Long สุทธิ 11,767 สัญญา และ ยอดสะสมปี 2568 เป็นยอด Long สุทธิ 23,804 สัญญา
- ดัชนี DJIA ปิดที่ +1.42%, ดัชนี S&P500 ปิดที่ +1.76% และดัชนี Nasdaq ปิดที่ +2.27%
- ปธน. ทรัมป์ยืนยันว่าจะประกาศใช้ภาษีศุลกากรตอบโต้ตามที่วางแผนไว้ในวันที่ 2 เม.ย. อย่างไรก็ตาม สื่อหลายแห่งรายงานโดยอ้างการเปิดเผยของเจ้าหน้าที่ในคณะบริหารของปธน. ทรัมป์ว่า ภาษีศุลกากรซึ่งจะเรียกเก็บเป็นรายภาคอุตสาหกรรม เช่น ภาษีนำเข้ารถยนต์ และเซมิคอนดักเตอร์นั้น มีแนวโน้มว่าจะยังไม่ประกาศใช้ในวันดังกล่าว และคณะบริหารของปธน. ทรัมป์อาจจะการยกเว้นภาษีสำหรับบางประเทศ



ที่มา: Kingsford Research

Volume by Investors	SET (Million Bath)	Index Futures (Contracts)
Local Institutions	-698.56	356
Foreign	-82.28	-7,354
Local Investor	728.75	6,998



ที่มา: Kingsford Research

ภาพการลงทุนระยะสั้น

แนะนำ : Long , แนวรับ: 745 แนวต้าน: 755 Stop Loss: 740

S50M25 ปิดที่ 750.00 จุด ดัชนีมีการปรับตัว +0.31% ปรับตัว Sideway Up บนกรอบแนวโน้มขาขึ้น ส่วน Indicator ปรับตัวขึ้นมาอยู่บนแนวโน้มขาขึ้น ระยะสั้นมองการปรับตัวขึ้น หากปรับตัวขึ้นสูงกว่า 755 แนะนำเปิดสถานะ Long จะเป็นฝั่งที่ได้เปรียบกว่า

ภาพการลงทุนรายสัปดาห์

แนะนำ Long 1/3 Port แนวรับ : 735 แนวต้าน : 765 Stoploss : 730

Set 50 Index Future มีการแกว่งตัวตามกรอบ สอน Indicator RSI มีการปรับตัวขึ้นใกล้เหนือเขต Oversold ระยะกลางคาดเป็นการปรับตัวขึ้น โดยหากปรับตัวสูงกว่า 750 แนะนำ Long 2/3 Port

	Close	Change	Volume	OI
SET50	758.24	3.7	2,568,154,600	16,916,107,358
S50H25	756.60	2.7	150,880	512,677
S50M25	750.00	2.3	49,953	212,607
S50U25	747.20	2.5	4,792	33,716
S50Z25	747.50	2.8	2,282	12,483

Source: TQ Pro

	Last	Support	Resistance
SET50	758.24	750	760
S50H25	756.60	750	760
S50M25	750.00	745	755
S50U25	747.20	740	750
S50Z25	747.50	740	750

Source: TQ Pro

Series	Close	Chg	Vol. Contracts	OI	OI Chg	Theoretical	Basis	Daly Left	LTD
S50H25	756.60	2.7	512,677	512,677	361,797	758.18	-1.64	3	28/3/2025
S50M25	750.00	2.3	212,607	212,607	162,654	756.35	-8.24	94	27/6/2025
S50U25	747.20	2.5	33,716	33,716	28,924	754.45	-11.04	188	29/9/2025
S50Z25	747.50	2.8	12,483	12,483	10,201	752.62	-10.74	279	29/12/2025
S50J25	752.00	2.6	415	415	345	757.53	-6.24	35	29/4/2025

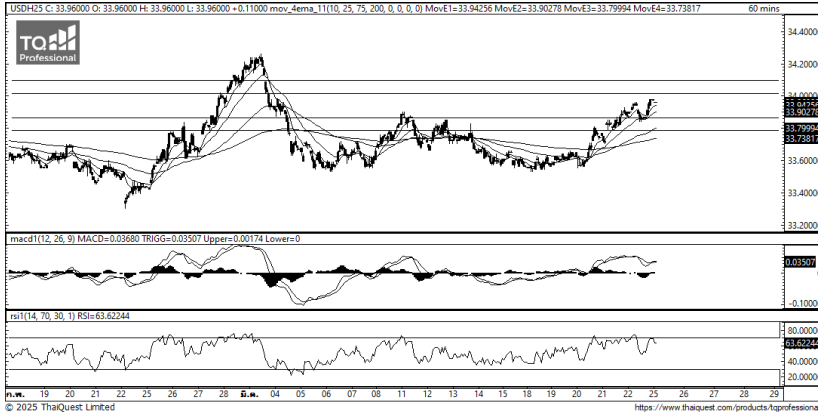
ข้อมูลในเอกสารฉบับนี้ รวบรวมมาจากแหล่งข้อมูลที่น่าเชื่อถือ อย่างไรก็ตาม บริษัทหลักทรัพย์ คิงส์ฟอร์ด จำกัด (มหาชน) ไม่สามารถที่จะยืนยันหรือรับรองความถูกต้องของข้อมูลเหล่านี้ได้ ไม่ว่าประการใด ๆ บทวิเคราะห์ในเอกสารนี้ จัดทำขึ้นโดยอ้างอิงหลักเกณฑ์ทางวิชาการเกี่ยวกับหลักการวิเคราะห์ และมีได้เป็นการชี้แนะ หรือเสนอแนะให้ซื้อหรือขายหลักทรัพย์ใด ๆ การตัดสินใจซื้อหรือขายหลักทรัพย์ใด ๆ ของผู้อ่าน ไม่ว่าจะเกิดจากการอ่านบทความในเอกสารนี้หรือไม่ก็ตาม ล้วนเป็นผลจากการใช้วิจารณญาณของผู้อ่าน โดยไม่มีส่วนเกี่ยวข้องกับหรือพันธะผูกพันใด ๆ กับ บริษัทหลักทรัพย์ คิงส์ฟอร์ด จำกัด (มหาชน) ไม่ว่ากรณีใด

SET50 Index Futures



KINGSFORD

Currency Futures



ที่มา: Kingsford Research

ภาพการลงทุในระยะสั้น

Dollar Index : 104.03 จุด หรือ -0.04%, USDM24 : +0.18 THB/USD

แนะนำ เปิดสถานะ : Long

แนวรับ: 33.60 THB/USD แนวต้าน: 33.80 THB/USD Stop Loss: 33.55

USDM25 : ราคาช่วงกลางคืน วานที่ผ่านมาปิดที่ 33.75 THB/USD มีการปรับตัวเหนือ

High ระดับ15 วันไปได้ ส่วน Indicator ยังสนับสนุนอยู่ในแนวโน้มขาขึ้น หากสามารถผ่าน 33.80 ไปได้ การเปิดสถานะ Long จะเป็นสิ่งที่ได้เปรียบกว่า

	Last	Change	Volume	OI
USDH25	33.85	0.00	25,876	74,971
USDM25	33.66	0.01	26,937	78,952
USDJ25	33.79	-0.01	544	3,235
USDK25	33.70	0.00	112	1,461

Source: TQ Pro

	Last	Support	Resistance
RTXUSTB	33.92	33.80	34.00
USDH25	33.85	33.80	34.00
USDM25	33.66	33.60	33.80

Source: Kingsford Securities

	Close	Change	Volume	OI
EURUSD	1.08	0.00		
EURUSDH25	1.0837	0.0007	1.0802	-0.0035

Source: TQ Pro

	Close	Change	Volume	OI
USDJPY	150.68	1.40		
USDJPYH25	149.67	0.53	1,301	4239

Source: TQ Pro

Apichai Raomanachai

Fundamental and Technical Investment Analysis

ID No. 002939 Tel 02-829-6999 Ext 2200

Email : apichai.ra@kfsec.co.th

Nut Kaewborisutsakul

Assistant Investment Analyst

ข้อมูลในเอกสารฉบับนี้ รวบรวมมาจากแหล่งข้อมูลที่น่าเชื่อถือ อย่างไรก็ดี บริษัทหลักทรัพย์ คิงส์ฟอร์ด จำกัด (มหาชน) ไม่สามารถที่จะยืนยันหรือรับรองความถูกต้องของข้อมูลเหล่านี้ได้ ไม่ว่าประการใด ๆ บทวิเคราะห์ในเอกสารนี้ จัดทำขึ้นโดยอ้างอิงหลักการทางวิชาการเกี่ยวกับหลักการวิเคราะห์ และมีได้เป็นการชี้แนะ หรือเสนอแนะให้ซื้อหรือขายหลักทรัพย์ใด ๆ การตัดสินใจซื้อหรือขายหลักทรัพย์ใด ๆ ของผู้อ่าน ไม่ว่าจะเกิดจากการอ่านบทความในเอกสารนี้หรือไม่ก็ตาม ล้วนเป็นผลจากการใช้วิจารณญาณของผู้อ่าน โดยไม่มีส่วนเกี่ยวข้องหรือพันธุะผูกพันใด ๆ กับ บริษัทหลักทรัพย์ คิงส์ฟอร์ด จำกัด (มหาชน) ไม่ว่ากรณีใด



Most Active Grainer (%chg)

Rank	STOCK	OI	Price Chg (20 Working Days)
1	STECON	3,000	59.48%
2	BEAUTY	567	13.64%
3	CENDEL	723	12.39%
4	TPIPL	3,517	10.99%
5	PSL	1,582	10.74%
6	SCGP	9,777	10.22%
7	OSP	3,836	8.70%
8	BAM	11,053	8.33%
9	VGI	161,219	7.53%
10	CPF	6,034	7.14%
11	TOP	13,484	7.00%
12	SPALI	2,856	6.92%
13	JMT	9,902	6.30%
14	PTTGC	12,868	5.65%
15	SAMART	19,007	5.30%
16	KBANK	2,511	5.18%
17	SPRC	1,891	4.63%
18	STPI	20,228	4.58%
19	CPALL	6,550	4.06%
20	KTB	4,552	3.90%
21	KEX	5,573	3.85%
22	BSRC	109	3.81%
23	TCAP	317	3.61%
24	TOA	273	3.42%
25	M	1,449	3.31%
26	CPN	2,112	3.05%
27	THANI	16,735	3.03%
28	BANPU	169,162,566	2.79%
29	BCP	2,588	2.72%
30	AP	41,676	2.34%

Top Gainers OI (%chg)

STOCK	OI	%Daily Top OI Change	STOCK	OI	%5 Day Top OI Change
JAS	128,170	34.61%	ITD	8,850	43.72%
CHG	11,839	26.70%	MTC	4,369	32.11%
CPF	6,034	26.16%	GUNKUL	6,704	28.50%
TISCO	196	12.00%	TPIPP	2,328	27.91%
BEM	28,423	11.68%	CHG	11,839	25.63%
SAWAD	4,665	9.38%	PTTGC	12,868	21.03%
BLAND	119,937	8.85%	BDMS	21,835	20.61%
MINT	5,756	7.39%	BLA	587	20.29%
MTC	4,369	7.08%	STA	3,113	19.82%
GFPT	1,583	6.89%	CPF	6,034	19.01%
KTB	4,552	6.83%	SAWAD	4,665	17.74%
BGRIM	9,157	6.63%	TPIPL	3,517	17.16%
EA	1,605	5.87%	PSL	1,582	15.81%
PSL	1,582	5.82%	JMT	9,902	14.90%
SPALI	2,856	3.70%	STGT	786	14.41%

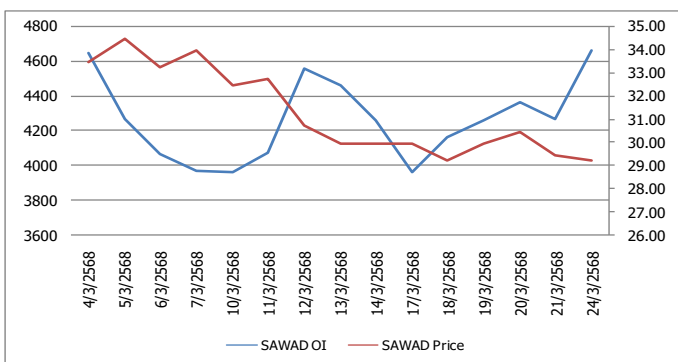
Source: TQ Pro

Top Loser OI (%chg)

STOCK	OI	%Daily Top OI Change	STOCK	OI	%5 Day Top OI Change
STECON	3,000	-36.33%	STECON	3,000	-69.25%
STECON	3,000	-36.33%	STECON	3,000	-69.25%
GLOBAL	634	-31.97%	TVO	19	-66.67%
BCPG	12,146	-22.17%	BCP	2,588	-44.76%
CRC	1,059	-22.02%	GLOBAL	634	-43.19%
TTB	30,362	-19.52%	CENDEL	723	-41.12%
THG	337	-18.60%	GULF	1,544	-41.07%
PTTEP	3,247	-17.29%	ADVANC	1,012	-36.99%
GULF	1,544	-16.77%	THG	337	-23.41%
CK	2,123	-12.60%	SPRC	1,891	-20.78%
AEONTS	102	-12.07%	BAM	11,053	-20.21%
VGI	161,219	-10.48%	BCPG	12,146	-19.06%
SAMART	19,007	-9.43%	KBANK	2,511	-16.30%
STGT	786	-9.13%	VGI	161,219	-16.17%
OSP	3,836	-8.25%	GPSC	3,919	-14.69%

หุ้นที่มีทิศทาง ราคาและ OI ที่น่าจับตามอง

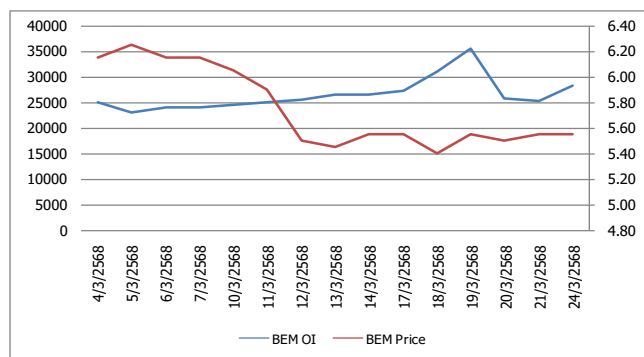
OI Trend SAWAD



Recommend : Short
Support : 27.00

Resistance : 30.75
Stop-Loss : 34.00

OI Trend BEM



Recommend : Long
Support : 6.15

Resistance : 5.45
Stop-Loss : 5.40

Source: KINGSFORD

APICHAJ RAOMANACHAI No. 002939
NUT KAEWBORISUTSAKUL Asst. Derivatives Analyst

ข้อมูลในเอกสารฉบับนี้ รวบรวมมาจากแหล่งข้อมูลที่น่าเชื่อถือ อย่างไรก็ตาม บริษัทหลักทรัพย์ คิงส์ฟอร์ด จำกัด (มหาชน) ไม่สามารถที่จะยืนยันหรือรับรองความถูกต้องของข้อมูลเหล่านี้ได้ ไม่ว่าประการใด ๆ บทวิเคราะห์ในเอกสารนี้ จัดทำขึ้นโดยอ้างอิงหลักการทางวิชาการเกี่ยวกับหลักการวิเคราะห์ และไม่ได้เป็นการชี้นำ หรือเสนอแนะให้ซื้อหรือขายหลักทรัพย์ใด ๆ การตัดสินใจซื้อหรือขายหลักทรัพย์ใด ๆ ของผู้อ่าน ไม่ว่าจะเกิดจากการอ่านบทความในเอกสารหรือไม่ได้ตาม ส่วนเป็นผลจากการใช้วิจารณญาณของผู้อ่าน โดยไม่มีส่วนเกี่ยวข้องกับหรือที่ระบุบนหน้าใด ๆ กับ บริษัทหลักทรัพย์ คิงส์ฟอร์ด จำกัด(มหาชน) ไม่พวกรณใด

ข้อมูลสถิติ Program Trading รายวัน

ประเภท	ซื้อ	ขาย	สุทธิ
Program Trading	10,650.30	11,044.25	-393.95
Non Program Trading	13,022.74	12,628.79	393.95
Total	23,673.04	23,673.04	

ข้อมูลรายหลักทรัพย์ *

หลักทรัพย์	ตลาด	มูลค่า Program Trading (บาท)	% มูลค่า Program Trading เทียบกับมูลค่าการซื้อขายแบบ Auto Matching
FM	SET	7,503,096	13.55

หมายเหตุ "Program Trading" หมายถึง การซื้อขายหลักทรัพย์ด้วยชุดคำสั่งคอมพิวเตอร์

* แสดงข้อมูลของหลักทรัพย์ที่มีราคาปิด และมูลค่าการซื้อขายเปลี่ยนแปลงไปมากกว่าวันทำการซื้อขายก่อนหน้า

* กรณีไม่แสดงข้อมูล หมายถึง ไม่มีหลักทรัพย์เข้าเกณฑ์ที่กำหนด

ข้อมูลการขายชอร์ตที่ยังไม่ได้ซื้อคืน

สถานะ Short เพิ่มขึ้น

หลักทรัพย์	ปริมาณการขายชอร์ตคงเหลือ (%)	สถานะชอร์ตเพิ่มขึ้น เมื่อเทียบวันก่อนหน้า (%)
SCC	1.23%	0.05%
KCE	1.84%	0.04%
AP	0.52%	0.03%
BGRIM	0.89%	0.02%
HANA	2.64%	0.02%
WHA	1.66%	0.02%
SISB	0.41%	0.02%
KTC	0.55%	0.01%
INDIA01	0.11%	0.01%
TOA	0.05%	0.01%

สถานะ Short ลดลง

หลักทรัพย์	ปริมาณการขายชอร์ตคงเหลือ (%)	สถานะชอร์ตลดลง เมื่อเทียบวันก่อนหน้า (%)
IRPC	1.37%	-0.11%
JMART	0.79%	-0.10%
INTUCH	0.42%	-0.07%
BCH	1.78%	-0.05%
TTB	0.39%	-0.05%
KTB	0.40%	-0.04%
HMPRO	1.20%	-0.04%
TOP	0.65%	-0.03%
GULFI	0.30%	-0.03%
PTTGC	0.73%	-0.03%

หมายเหตุ : เรียงตามการเปลี่ยนแปลงของปริมาณการขายชอร์ตที่ยังไม่ได้ซื้อคืน ของหลักทรัพย์ Local + NVDR / จำนวนหุ้นชำระแล้ว (%)

ข้อมูลในเอกสารฉบับนี้ รวบรวมมาจากแหล่งข้อมูลที่น่าเชื่อถือ อย่างไรก็ดี บริษัทหลักทรัพย์ คิงส์ฟอร์ด จำกัด (มหาชน) ไม่สามารถที่จะยืนยันหรือรับรองความถูกต้องของข้อมูลเหล่านี้ได้ ไม่ว่าประการใด ๆ บทวิเคราะห์ในเอกสารนี้ จัดทำขึ้นโดยอ้างอิงหลักเกณฑ์ทางวิชาการเกี่ยวกับหลักการวิเคราะห์ และมีได้เป็นการชี้แนะ หรือเสนอแนะให้ซื้อหรือขายหลักทรัพย์ใด ๆ การตัดสินใจซื้อหรือขายหลักทรัพย์ใด ๆ ของผู้อ่าน ไม่ว่าจะเกิดจากการอ่านบทความในเอกสารนี้หรือไม่ก็ตาม ล้วนเป็นผลจากการใช้วิจารณญาณของผู้อ่าน โดยไม่มีส่วนเกี่ยวข้องกับหรือหนี้ระยะผูกพันใด ๆ กับ บริษัทหลักทรัพย์ คิงส์ฟอร์ด จำกัด (มหาชน) ไม่ว่ากรณีใด

Top 20 Outstanding Short



KINGSFORD

วันอังคารที่ 25 มีนาคม พ.ศ. 2568

หลักทรัพย์	ปริมาณการขายชอร์ตที่ยังไม่ได้ซื้อคืน ณ สิ้นวัน (หุ้น)		สถานะขายชอร์ต คงเหลือ (%)	สถานะชอร์ตเพิ่ม/ลด เมื่อเทียบวันก่อนหน้า (%)
	Local	NVDR		
HANA	8,893,200	14,488,722	2.641	0.017
KCE	11,263,000	10,453,500	1.837	0.040
BCP	12,656,300	12,128,000	1.800	-0.005
BCH	26,134,200	18,299,400	1.782	-0.048
BEM	35,783,600	232,495,596	1.755	0.005
WHA	175,274,500	72,563,500	1.658	0.017
MTC	14,637,100	18,272,400	1.552	-0.000
TISCO	8,606,600	3,384,600	1.498	-0.012
SPRC	3,690,200	60,740,083	1.486	0.001
IRPC	127,714,200	152,339,715	1.371	-0.109
BH	3,645,800	6,310,000	1.252	0.003
SCC	2,388,500	12,430,050	1.235	0.051
BANPU	30,106,400	91,434,066	1.213	0.001
HMPRO	11,060,900	146,539,061	1.198	-0.036
OSP	6,717,700	28,338,100	1.167	-0.004
BTS	11,069,500	172,273,215	1.139	-0.004
SAWAD	3,696,722	13,490,548	1.138	-0.003
EA	15,875,100	65,523,794	1.096	0.001
TTA	17,338,300	2,577,500	1.093	0.007
JAS	34,320,757	59,434,542	1.091	-0.006

หมายเหตุ : เรียงตามการเปลี่ยนแปลงของปริมาณการขายชอร์ตที่ยังไม่ได้ซื้อคืน ของหลักทรัพย์ Local + NVDR /จำนวนหุ้นชำระแล้ว (%)

ข้อมูลในเอกสารฉบับนี้ รวบรวมมาจากแหล่งข้อมูลที่น่าเชื่อถือ อย่างไรก็ตาม บริษัทหลักทรัพย์ คิงส์ฟอร์ด จำกัด (มหาชน) ไม่สามารถที่จะยืนยันหรือรับรองความถูกต้องของข้อมูลเหล่านี้ได้ ไม่ว่าประการใด ๆ บทวิเคราะห์ในเอกสารนี้ จัดทำขึ้นโดยอ้างอิงหลักเกณฑ์ทางวิชาการเกี่ยวกับหลักการวิเคราะห์ และมีได้เป็นการชี้นำ หรือเสนอแนะให้ซื้อหรือขายหลักทรัพย์ใด ๆ การตัดสินใจซื้อหรือขายหลักทรัพย์ใด ๆ ของผู้อ่าน ไม่ว่าจะเกิดจากการอ่านบทความในเอกสารนี้หรือไม่ก็ตาม ล้วนเป็นผลจากการใช้วิจารณญาณของผู้อ่าน โดยไม่มีส่วนเกี่ยวข้องกับหน่วยงานหนึ่งใด ๆ กับ บริษัทหลักทรัพย์ คิงส์ฟอร์ด จำกัด (มหาชน) ไม่ว่ากรณีใด

Short Sales



KINGSFORD

มูลค่าการขายชอร์ต ณ วันที่ 24 มีนาคม 2568

หลักทรัพย์	ปริมาณหุ้นที่ขายชอร์ต (หุ้น)	มูลค่าการขายชอร์ต (บาท)	%เทียบมูลค่าซื้อขายตลาดรวม
AAI	5,600	31,625	0.19%
AAV	503,900	927,904	0.97%
ADVANC	250,700	67,831,800	6.19%
AGE	6,100	6,039	2.27%
AIE	10,700	15,194	0.22%
AMATA	195,200	4,212,540	2.49%
AOT	976,800	39,403,975	7.81%
AP	1,064,300	9,337,020	10.88%
ASIAN	1,300	10,530	0.24%
AU	27,800	264,195	2.65%
AWC	1,671,200	4,628,120	3.45%
BA	296,400	5,498,280	6.04%
BAFS	1,600	13,330	2.39%
BAM	485,300	3,148,565	4.42%
BANPU	3,161,100	13,884,304	10.55%
BAY	100	2,280	0.11%
BBGI	5,100	18,870	4.66%
BBIK	1,700	50,575	1.86%
BBL	138,700	20,896,450	6.86%
BCH	381,600	5,693,510	15.45%
BCP	408,400	15,417,100	16.18%
BCPG	74,600	527,295	0.89%
BDMS	1,099,200	25,209,620	5.57%
BEM	3,161,300	17,280,325	4.02%
BGRIM	699,900	7,637,420	4.75%
BH	449,100	78,463,750	39.44%
BJC	49,500	1,064,250	4.49%
BLA	5,400	106,260	0.72%
BPP	182,500	1,327,760	11.00%
BSRC	100	550	0.00%
BTG	39,000	772,010	9.16%
BTS	1,518,900	8,222,855	4.46%
CBG	37,300	2,315,775	3.96%
CCET	723,500	4,450,940	2.36%
CENTEL	51,700	1,634,675	3.39%
CHG	934,000	1,704,628	15.41%
CK	67,700	983,600	4.11%
CKP	72,800	192,192	5.32%
COM7	203,900	4,003,250	4.29%
CPALL	1,451,100	73,662,225	8.88%
CPAXT	99,900	2,705,275	3.51%
CPF	704,100	16,986,600	5.53%
CPN	883,800	44,524,200	19.21%
CRC	453,800	12,182,725	7.48%
DCC	66,400	95,149	3.96%
DELTA	552,300	37,633,825	5.40%
DITTO	15,700	186,860	1.04%
DOHOME	304,800	1,942,915	5.65%
EA	559,900	1,346,344	0.71%
EGCO	600	56,975	0.21%
EPG	31,000	96,468	1.63%
ERW	608,400	1,754,646	3.34%
GFPT	7,000	58,450	0.63%
GLOBAL	161,500	1,160,970	3.35%
GPSC	326,400	9,269,325	7.81%

ข้อมูลในเอกสารฉบับนี้ รวบรวมมาจากแหล่งข้อมูลที่น่าเชื่อถือ อย่างไรก็ตาม บริษัทหลักทรัพย์ คิงส์ฟอร์ด จำกัด (มหาชน) ไม่สามารถที่จะยืนยันหรือรับรองความถูกต้องของข้อมูลเหล่านี้ได้ ไม่ว่าประการใด ๆ บทวิเคราะห์ในเอกสารนี้ จัดทำขึ้นโดยอ้างอิงหลักเกณฑ์ทางวิชาการเกี่ยวกับหลักการวิเคราะห์ และมีได้เป็นการชี้แนะ หรือเสนอแนะให้ซื้อหรือขายหลักทรัพย์ใด ๆ การตัดสินใจซื้อหรือขายหลักทรัพย์ใด ๆ ของผู้อ่าน ไม่ว่าจะเกิดจากการอ่านบทความในเอกสารนี้หรือไม่ก็ตาม ล้วนเป็นผลจากการใช้วิจารณญาณของผู้อ่าน โดยไม่มีส่วนเกี่ยวข้องกับหรือผูกพันใด ๆ กับ บริษัทหลักทรัพย์ คิงส์ฟอร์ด จำกัด (มหาชน) ไม่ว่ากรณีใด

Short Sales



KINGSFORD

มูลค่าการขายชอร์ต ณ วันที่ 24 มีนาคม 2568

หลักทรัพย์	ปริมาณหุ้นที่ขายชอร์ต (หุ้น)	มูลค่าการขายชอร์ต (บาท)	%เทียบมูลค่าซื้อขายตลาดรวม
GUNKUL	176,500	293,227	1.58%
HANA	207,800	3,486,050	4.68%
HMPRO	2,330,800	18,790,240	12.62%
INDIA01	70,471	1,024,337	41.69%
IRPC	675,500	655,267	2.31%
ITC	159,400	2,595,890	5.31%
IVL	264,400	5,611,670	4.03%
JAPAN10001	152	3,420	0.89%
JAS	2,757,200	4,673,276	10.09%
JMART	155,200	1,502,135	4.12%
JMT	93,100	1,278,820	0.88%
JTS	1,300	38,275	0.73%
KAMART	49,000	416,900	2.62%
KBANK	315,700	51,187,350	4.57%
KCE	664,200	12,199,540	16.97%
KEX	35,500	38,595	0.11%
KKP	35,200	2,007,325	4.15%
KTB	141,200	3,385,940	0.58%
KTC	571,500	26,224,450	8.34%
LH	1,774,200	7,909,560	8.02%
LPN	34,600	71,968	4.44%
M	82,000	1,533,930	3.47%
MAJOR	23,800	266,560	4.69%
MALEE	5,400	35,210	0.77%
MASTER	9,100	248,025	1.09%
MBK	122,000	2,074,000	14.09%
MDX	400	1,168	0.04%
MEB	200	4,390	0.16%
MEGA	1,300	41,600	0.30%
MINT	547,700	14,780,250	5.36%
MOSHI	10,200	395,300	1.26%
MTC	345,000	14,299,375	6.27%
NER	77,500	385,926	0.89%
ONEE	47,300	124,872	10.29%
OR	50,400	538,450	0.79%
ORI	238,400	610,174	8.01%
OSP	178,500	2,702,550	2.34%
PLANB	361,800	2,078,140	3.69%
PR9	22,700	469,600	1.22%
PRM	168,100	1,124,370	1.45%
PSH	25,700	132,780	3.91%
PSL	42,600	286,750	1.89%
PTG	50,100	350,775	1.25%
PTT	6,677,800	212,903,400	11.00%
PTTEP	138,200	16,097,000	1.64%
PTTGC	690,800	12,884,320	3.32%
QH	246,100	388,838	3.25%
RATCH	121,100	3,148,600	12.43%
RBF	25,800	125,626	0.94%
RCL	46,200	1,091,620	4.52%
ROJNA	100	585	0.01%
RS	38,500	26,216	0.46%
SABINA	6,100	117,370	2.85%
SAK	100	406	0.02%
SAMART	10,600	73,140	0.39%

ข้อมูลในเอกสารฉบับนี้ รวบรวมมาจากแหล่งข้อมูลที่น่าเชื่อถือ อย่างไรก็ตาม บริษัทหลักทรัพย์ คิงส์ฟอร์ด จำกัด (มหาชน) ไม่สามารถที่จะยืนยันหรือรับรองความถูกต้องของข้อมูลเหล่านี้ได้ ไม่ว่าประการใด ๆ บทวิเคราะห์ในเอกสารนี้ จัดทำขึ้นโดยอ้างอิงหลักเกณฑ์ทางวิชาการเกี่ยวกับหลักการวิเคราะห์ และมีได้เป็นการชี้แนะ หรือเสนอแนะให้ซื้อหรือขายหลักทรัพย์ใด ๆ การตัดสินใจซื้อหรือขายหลักทรัพย์ใด ๆ ของผู้อ่าน ไม่ว่าจะเกิดจากการอ่านบทความในเอกสารนี้หรือไม่ก็ตาม ล้วนเป็นผลจากการใช้วิจารณญาณของผู้อ่าน โดยไม่มีส่วนเกี่ยวข้องกับหรือผูกพันใด ๆ กับ บริษัทหลักทรัพย์ คิงส์ฟอร์ด จำกัด (มหาชน) ไม่ว่ากรณีใด

Short Sales



KINGSFORD

มูลค่าการขายชอร์ต ณ วันที่ 24 มีนาคม 2568

หลักทรัพย์	ปริมาณหุ้นที่ขายชอร์ต (หุ้น)	มูลค่าการขายชอร์ต (บาท)	%เทียบมูลค่าซื้อขายตลาดรวม
SAPPE	300	10,750	0.07%
SAT	46,400	525,360	4.70%
SAV	7,400	105,120	1.76%
SAWAD	187,800	5,428,450	1.63%
SC	162,200	406,232	7.61%
SCB	90,100	11,262,500	1.84%
SCC	607,000	99,725,150	24.46%
SCCC	2,300	362,950	3.54%
SCGP	157,700	2,408,590	1.30%
SGC	53,000	50,880	0.65%
SHR	8,100	16,846	0.27%
SINGER	21,000	134,265	1.13%
SIRI	6,306,600	10,104,644	11.72%
SIS	2,700	62,640	1.33%
SISB	164,800	2,909,150	6.30%
SJWD	26,200	197,240	0.99%
SKY	5,200	85,540	1.06%
SNNP	9,200	112,240	0.81%
SPA	134,900	643,114	12.26%
SPALI	65,500	1,116,330	1.94%
SPCG	200	1,540	0.16%
SPRC	507,200	2,867,690	4.57%
SSP	45,100	236,775	5.06%
STA	168,600	2,519,260	4.65%
STGT	139,600	1,015,045	3.40%
SUSCO	5,700	16,640	0.49%
SYNEX	13,500	149,350	2.34%
TAIWANAI13	400	4,040	23.18%
TASCO	141,300	2,067,630	7.05%
TCAP	42,400	2,142,600	3.51%
TFG	56,900	250,332	2.30%
THANI	141,100	243,199	2.91%
THCOM	48,800	531,920	1.80%
TIDLOR	74,100	1,100,310	1.45%
TIPH	9,200	189,850	2.76%
TISCO	83,100	8,391,600	3.62%
TKN	39,400	325,050	8.07%
TLI	1,366,200	16,756,940	6.87%
TOA	243,800	2,956,330	13.59%
TOP	456,400	12,252,375	2.65%
TIPIP	105,500	242,946	4.17%
TQM	100	1,530	0.05%
TRUE	7,228,600	81,559,700	6.60%
TTA	157,100	686,620	12.29%
TTB	12,970,900	25,163,546	19.33%
TTW	3,100	27,280	0.10%
TU	115,500	1,316,700	2.50%
TVO	11,300	253,310	6.56%
VGI	156,800	497,246	0.22%
WHA	2,237,200	8,141,142	4.57%
WHAUP	62,800	229,048	2.66%
XO	34,500	579,730	18.54%
XPG	968,300	776,508	13.61%

หมายเหตุ - ไม่รวมรายการขายชอร์ตของสมาชิกที่เป็นผู้ร่วมค้ำหน่วยลงทุนหรือผู้ดูแลสภาพคล่องของหน่วยลงทุนของกองทุนรวมอีทีเอฟเพื่อบัญชีบริษัทประเภทเพื่อทำกำไรจากส่วนต่างของราคาหรือเพื่อจุดประสงค์อื่นแล้วแต่กรณี ข้อมูลการขายชอร์ตที่ยังไม่ได้ซื้อคืน - หลักทรัพย์ที่ไม่ใช่หุ้นสามัญจะใช้จำนวนหลักทรัพย์จดทะเบียนกับ ดลท. แทนจำนวนหุ้นชำระแล้ว

ข้อมูลในเอกสารฉบับนี้ รวบรวมมาจากแหล่งข้อมูลที่น่าเชื่อถือ อย่างไรก็ตาม บริษัทหลักทรัพย์ คิงส์ฟอร์ด จำกัด (มหาชน) ไม่สามารถที่จะยืนยันหรือรับรองความถูกต้องของข้อมูลเหล่านี้ได้ ไม่ว่าประการใด ๆ บริษัทฯระเหินเอกสารนี้ จัดทำขึ้นโดยอ้างอิงหลักเกณฑ์ทางวิชาการเกี่ยวกับหลักการวิเคราะห์ และมีได้เป็นการชี้แนะ หรือเสนอแนะให้ซื้อหรือขายหลักทรัพย์ใด ๆ การตัดสินใจซื้อหรือขายหลักทรัพย์ใด ๆ ของผู้อ่าน ไม่ว่าจะเกิดจากการอ่านบทความในเอกสารนี้หรือไม่ก็ตาม ล้วนเป็นผลจากการใช้วิจารณญาณของผู้อ่าน โดยไม่มีส่วนเกี่ยวข้องหรือพันธะผูกพันใด ๆ กับ บริษัทหลักทรัพย์ คิงส์ฟอร์ด จำกัด (มหาชน) ไม่ว่ากรณีใด

Stock Calendar



KINGSFORD

รายงานการเปลี่ยนแปลงการถือหลักทรัพย์ของผู้บริหาร (แบบ 59-2) ประจำวันที่ 24 มีนาคม 2568

ชื่อผู้บริหาร	ประเภทหลักทรัพย์	วันที่ได้มา / จำนวน	จำนวน	ราคา	วิธีการ ได้มา/ หน่าย	
GGC	นาย ธนากร มนูญผล	หุ้นสามัญ	21/03/2568	5,000,000	4.00	ซื้อ
JR	นาย ชีรนนท์ วิวัฒน์เจษฎาวุฒิ	หุ้นสามัญ	21/03/2568	2,100	1.49	ซื้อ
JR	นาย ชีรนนท์ วิวัฒน์เจษฎาวุฒิ	หุ้นสามัญ	21/03/2568	2,100	1.49	ซื้อ
CRD	นาย ชีรพัฒน์ จิรพิพัฒน์	หุ้นสามัญ	21/03/2568	100	0.35	ขาย
SIMAT	นาย บุญเลิศ เอี้ยวพรชัย	หุ้นสามัญ	21/03/2568	120,400	1.26	ซื้อ
ERW	นางสาว กนกวรรณ ทองศิระรักษ์	หุ้นสามัญ	21/03/2568	50,000	2.90	ซื้อ
DELTA	นาย ชิน หมิง เจิน	หุ้นสามัญ	21/03/2568	2,000	68.50	ซื้อ
TGE	นาย ธนภัท รัตนพิทักษ์	หุ้นสามัญ	21/03/2568	10,000	1.53	ซื้อ
TPIPL	นาง อรพิน เสี่ยวไพรัตน์	หุ้นสามัญ	21/03/2568	500,000	1.00	ซื้อ
TM	นางสาว ปรางฉาย จรรโลงบุตร	ใบสำคัญแสดงสิทธิ ที่จะซื้อหุ้น	18/03/2568	500,000	0.03	ขาย
BSBM	นาย ทวี ชัชวาลา	หุ้นสามัญ	21/03/2568	50,000	0.70	ขาย
PPS	นาย พงศธร ธาราไชย	หุ้นสามัญ	21/03/2568	1,000,000	0.18	ซื้อ
PROEN	นาย กิตติพันธ์ ศรีบัวเอี่ยม	หุ้นสามัญ	18/03/2568	785,900	1.74	ขาย
PROEN	นาย กิตติพันธ์ ศรีบัวเอี่ยม	หุ้นสามัญ	18/03/2568	1,393,500	1.75	ขาย
PROEN	นาย กิตติพันธ์ ศรีบัวเอี่ยม	หุ้นสามัญ	19/03/2568	16,000,000	1.60	ขาย
PROEN	นาย กิตติพันธ์ ศรีบัวเอี่ยม	หุ้นสามัญ	19/03/2568	1,000,000	1.74	ขาย
PROEN	นาย กิตติพันธ์ ศรีบัวเอี่ยม	หุ้นสามัญ	19/03/2568	1,000,000	1.75	ขาย
PCC	นาย กิตติ สัมฤทธิ์	หุ้นสามัญ	21/03/2568	20,000	2.61	ซื้อ
PAF	นาย สมมาต ขุนเศษฐ	หุ้นสามัญ	21/03/2568	38,700	0.70	ซื้อ
MBAX	นาย พิสุทธิ เลิศวิไล	หุ้นสามัญ	21/03/2568	9,100	1.74	ซื้อ
MALEE	นาย ชัยฉัตร บุญรัตน์	หุ้นสามัญ	21/03/2568	350,000	6.54	ซื้อ
MAJOR	นาย วิชา พูลวรลักษณ์	หุ้นสามัญ	21/03/2568	150,000	10.80	ซื้อ
LPH	นาย อังกูร ฉันทนาวานิช	หุ้นสามัญ	19/03/2568	10,000	3.96	ซื้อ
LPH	นาย อังกูร ฉันทนาวานิช	หุ้นสามัญ	20/03/2568	5,100	3.95	ซื้อ
LPH	นาย อังกูร ฉันทนาวานิช	หุ้นสามัญ	21/03/2568	2,400	3.97	ซื้อ
WPH	นาย เชน เหล่าสุนทร	หุ้นสามัญ	21/03/2568	100,000	8.02	ซื้อ
WPH	นาย พรเลิศ บุญสันติสุข	หุ้นสามัญ	21/03/2568	17,000	8.00	ซื้อ
WPH	นาย วิวิทย์ วรรณรักษ์	หุ้นสามัญ	20/03/2568	60,000	8.31	ซื้อ
WPH	นาย วิวิทย์ วรรณรักษ์	หุ้นสามัญ	21/03/2568	9,000	8.10	ซื้อ
PLUS	นาย นิลสุวรรณ ลีลารัมย์	หุ้นสามัญ	21/03/2568	40,000	3.84	ซื้อ
SPALI	นาง อัจฉรา ตั้งมดีธรรม	หุ้นสามัญ	20/03/2568	120,000	17.13	ซื้อ
SPALI	นาง อัจฉรา ตั้งมดีธรรม	หุ้นสามัญ	21/03/2568	560,000	17.00	ซื้อ
SPALI	นาย ประทีป ตั้งมดีธรรม	หุ้นสามัญ	20/03/2568	120,000	17.13	ซื้อ
SPALI	นาย ประทีป ตั้งมดีธรรม	หุ้นสามัญ	21/03/2568	560,000	17.00	ซื้อ
AMARC	นาย อังกูร ฉันทนาวานิช	หุ้นสามัญ	21/03/2568	6,500	1.18	ซื้อ
SE	นาย สิทธิชัย ลีเกษม	หุ้นสามัญ	21/03/2568	67,500	0.45	ซื้อ
SALEE	นาย สาทิส ตั้ววรร	หุ้นสามัญ	21/03/2568	100,000	0.38	ซื้อ
SALEE	นาย สาทิส ตั้ววรร	หุ้นสามัญ	21/03/2568	100,000	0.38	ซื้อ
SALEE	นาย สาทิส ตั้ววรร	หุ้นสามัญ	21/03/2568	200,000	0.38	ซื้อ
HTC	นาง ปรีญา จีระพันธุ์	หุ้นสามัญ	21/03/2568	20,000	16.50	ซื้อ
HTC	พันเอก พัชร รัตตกุล	หุ้นสามัญ	21/03/2568	15,000	16.53	ขาย
MCS	นางสาว มัธยมรัตน์ ศรีศักดิ์ดา	หุ้นสามัญ	18/03/2568	5,000	7.20	ซื้อ

Stock Calendar



KINGSFORD

รายงานการเปลี่ยนแปลงการถือหลักทรัพย์ของผู้บริหาร (แบบ 59-2) ประจำวันที่ 24 มีนาคม 2568

	ชื่อผู้บริหาร	ประเภทหลักทรัพย์	วันที่ได้มา / จำหน่าย	จำนวน	ราคา	วิธีการ ได้มา/ หน่าย
SCL	นาย สกล ตั้งก่อสกุล	หุ้นสามัญ	21/03/2568	345,000	1.17	ขาย
SC	นาย ปภาณเดช พชรชานันท์	หุ้นสามัญ	21/03/2568	200,000	2.52	ขาย
SJWD	นาง ชัญญุฑารักษ์ เพ็ชรรัตน์	หุ้นสามัญ	21/03/2568	70,000	7.20	ซื้อ
STC	นาย สุรสิทธิ์ ชัยตระกูลทอง	หุ้นสามัญ	18/03/2568	161,300	0.53	ซื้อ
STC	นาย สุรสิทธิ์ ชัยตระกูลทอง	หุ้นสามัญ	19/03/2568	95,400	0.53	ซื้อ
STC	นาย สุรสิทธิ์ ชัยตระกูลทอง	หุ้นสามัญ	20/03/2568	24,100	0.52	ซื้อ
STC	นาย สุรสิทธิ์ ชัยตระกูลทอง	หุ้นสามัญ	21/03/2568	1,100	0.53	ซื้อ
ADVICE	นาย ธีภูธร ธีรัตนิการัชต์	หุ้นสามัญ	20/03/2568	700,000 Revoked by Reporter	5.00	ซื้อ
ADVICE	นาย ธีภูธร ธีรัตนิการัชต์	หุ้นสามัญ	20/03/2568	700,000	5.00	ซื้อ
ADVICE	นาย ธีภูธร ธีรัตนิการัชต์	หุ้นสามัญ	20/03/2568	1,500,000	5.20	ขาย
ADVICE	นาย ธีภูธร ธีรัตนิการัชต์	หุ้นสามัญ	21/03/2568	1,000,000	4.98	ขาย
HL	นาย ศุภกร พันธุกานนท์	หุ้นสามัญ	21/03/2568	50,000	6.40	ซื้อ

Stock Calendar



แบบรายงานการได้มาหรือจำหน่ายหลักทรัพย์ของกิจการ (แบบ 246-2) ประจำวันที่ 24 มีนาคม 2568

หลักทรัพย์	ชื่อผู้ได้มา/จำหน่าย	วิธีการ	ประเภท หลักทรัพย์ ¹	% ก่อน ได้มา/ จำหน่าย	% ได้มา/ จำหน่าย	% หลัง ได้มา/ จำหน่าย	วันที่ได้มา/ จำหน่าย	% ก่อน ได้มา/ จำหน่าย	% ได้มา/ จำหน่าย	% หลัง ได้มา/ จำหน่าย
								จำหน่าย (กลุ่ม) ²	จำหน่าย (กลุ่ม) ²	จำหน่าย (กลุ่ม) ²
XBIO	นาย ชัยวัฒน์ พิทักษ์ริက္ธรรม	ได้มา	หุ้น	0.0043	7.2145	7.2188	21/03/2568	0.0043	7.2145	7.2188
BCP	บริษัท อัลฟา ชาร์เตอร์ด เอนเนอร์จี้ จำกัด	ได้มา	หุ้น	2.5739	4.5687	7.1426	19/03/2568	2.5739	4.5687	7.1426
GGC	สำเร็จ มนูญผล	จำหน่าย	หุ้น	12.2563	4.8844	7.3719	19/03/2568	12.2563	4.8844	7.3719
FSX	B.I.C (CAMBODIA) BANK PCL	ได้มา	หุ้น	9.9991	9.9991	19.9983	18/03/2568	9.9991	9.9991	19.9983

Stock Calendar



KINGSFORD

MARCH 2025				
Monday	Tuesday	Wednesday	Thursday	Friday
24	25	26	27	28
XD KCE (0.60 หารบ) Shares KC 27,777,777 Shares PRG 30,612 Shares	XD SYNTEC (0.06 หารบ) INETREIT (0.0666 หารบ)	XD LEE (0.12 หารบ) XR LEE (3:1 @2.00 หารบ)	XD Q-CON (0.65 หารบ)	XD TOYOTA80(0.10885 หารบ) SONY80(0.00223 หารบ) SMFG19(0.1109 หารบ) NOVOB80(0.03661 หารบ) NINTENDO19(0.1498 หารบ) MUFG19(0.0647 หารบ) MITSU19(0.0203 หารบ) HONDA19 (0.0628 หารบ)
31				
XD SONIC (0.0575 หารบ) SCGD (0.10 หารบ)				
APRIL 2025				
Monday	Tuesday	Wednesday	Thursday	Friday
	1	2	3	4
	XD SCGP (0.30 หารบ)	XD SCC (2.50 หารบ)		XD TCOAT (0.50 หารบ) SMPC (0.27 หารบ)
	7	8	9	10
	XD DCC (0.02 หารบ) CPAXT (0.53 หารบ) ATP30 (0.03 หารบ)	XD GPI (0.07 หารบ)	XD KWC (12.50 หารบ) GC (0.20 หารบ) BLC (0.09 หารบ)	XD TPLAS (0.04 หารบ) TCAP-P (2.05 หารบ) TCAP (2.05 หารบ) S11 (0.10 หารบ) BPP (0.30 หารบ) BANPU (0.12 หารบ) AUCT (0.32 หารบ)
		16	17	18
วันหยุด	วันหยุด	XD STP (0.40 หารบ) SMIT (0.14 หารบ) SCB (8.44 หารบ) QTC (0.25 หารบ) KTB-P (1.6995 หารบ) KTB (1.545 หารบ)	XD YUASA (0.6088 หารบ) UKEM (0.01 หารบ) TOG (0.25 หารบ) TIPCO (0.18 หารบ) PSL (0.10 หารบ) MAJOR (0.20 หารบ) KTC (1.32 หารบ) KBANK (8.00 หารบ) IT (0.19 หารบ)	XD STGT (0.50 หารบ) STA (1.00 หารบ) MCS (0.50 หารบ) BUI (2.80 หารบ) AIT (0.40 หารบ)

Stock Calendar



KINGSFORD

21	22	23	24	35
XD THANA (0.016 (วธร)) KGI (0.31 (วธร))	XD SVI (0.24 (วธร)) SAPPE (2.25 (วธร)) HMPRO (0.25 (วธร)) FERRARI80 F&D (2.50 (วธร)) BLA (0.48 (วธร))	XD SPA (0.10 (วธร)) BBL (6.50 (วธร))	XD NSL (0.55 (วธร)) NER (0.31 (วธร))	XD TTB TISCO-P (5.75 (วธร)) TISCO (5.75 (วธร)) BAM (0.35 (วธร)) AHC (0.43 (วธร))

XD - Excluding Dividend	XD(ST) - Excluding Stock Dividend	XM - Exclude meetings	XN - Ex-Capital Return	XI - Excluding Interest
XP - Excluding Principal	XR - Excluding Right	XW - Excluding Warrant	XS - Excluding Short-term Warrant	XA - Excluding All
XE - Excluding Exercise	*ND - No Dividend Payment	PD - Payment Date	XT - Excluding TSR ; @ - price per share / price per unit /	
XD - Excluding Dividend	XD(ST) - Excluding Stock Dividend	XM - Exclude meetings	XN - Ex-Capital Return	XI - Excluding Interest
XP - Excluding Principal	XR - Excluding Right	XW - Excluding Warrant	XS - Excluding Short-term Warrant	XA - Excluding All
XE - Excluding Exercise	*ND - No Dividend Payment	PD - Payment Date	XT - Excluding TSR ; @ - price per share / price per unit /	

NVDR Update

วันอังคารที่ 25 มีนาคม 2568

Most Active Values (Btmn)

Top 20 Net Buying Value (B m)					Top 20 Net Selling Value (B m)					Month to Date		Year to Date							
ม.ค.-68					ม.ค.-68					มีนาคม 2568		02 ม.ค.-24 มี.ค.2568							
24	21	20	19	18	24	21	20	19	18	Net Buy	Net Sell	Net Buy	Net Sell						
1 KBANK	81.7	-230.8	-22.7	64.5	219.1	PTT	-192.9	30.2	-198.2	89.7	-342.0	BCP	4,378.95	PTT	(1,713.25)	ADVANC	8,073.9	DELTA	-2,852.2
2 CPF	64.1	-48.4	-174.2	465.7	41.9	SCB	-132.1	-79.3	-161.5	58.4	232.5	AOT	2,274.64	BDMS	(1,495.05)	CPALL	7,647.0	PTT	-2,847.1
3 AOT	59.5	5.0	20.7	-77.3	37.4	ADVANC	-122.2	-155.3	-39.9	-76.7	468.6	PTTEP	1,848.16	KBANK	(1,446.93)	KTB	5,280.4	BDMS	-2,460.0
4 BBL	51.9	3.1	-65.3	-63.0	660.1	TOP	-52.6	-245.1	21.8	-68.7	15.9	TISCO	969.35	SCB	(1,351.25)	AOT	3,230.6	BH	-1,676.3
5 MINT	46.4	43.0	-38.3	-12.2	-18.3	KTB	-44.3	-12.2	-77.6	-78.1	58.9	ADVANC	942.37	KTB	(1,138.50)	BCP	3,047.7	INTUCH	-1,280.5
6 KTC	39.7	347.6	-244.3	-34.2	-0.9	CPN	-35.2	-46.6	-28.9	-1.9	-65.0	BBL	698.26	BH	(1,121.28)	MINT	2,427.3	CPN	-886.5
7 DELTA	21.9	-12.2	-130.1	-166.3	180.6	LH	-34.2	-310.6	-43.7	-35.7	-13.2	CPF	311.17	SCC	(1,109.96)	SCB	1,805.1	BTS	-777.8
8 SCC	21.2	-10.9	-11.9	17.8	-165.6	CCET	-27.6	-106.4	-95.8	55.6	38.8	GLOBAL	300.32	PTTGC	(872.10)	PTTGC	1,625.9	MTC	-684.3
9 AMATA	16.0	347.2	107.1	38.9	57.1	PTTGC	-22.7	-6.7	-16.6	29.0	-195.2	TFG	288.10	IVL	(822.92)	KBANK	1,402.4	IVL	-673.5
10 TISCO	13.6	-36.8	-45.3	-47.3	310.6	KCE	-19.3	-32.7	205.2	105.1	-25.2	HANA	212.66	CPN	(791.19)	TISCO	1,309.7	SCC	-610.4
11 IVL	7.6	-176.1	-112.0	-45.5	-32.2	PTTEP	-18.1	-1.0	-1.0	-2.5	199.8	BEM	190.52	CPALL	(746.71)	TTB	1,192.2	ITC	-603.1
12 CPALL	6.2	-18.8	-5.1	37.0	17.8	SIRI	-17.5	-55.8	-168.8	-178.9	-4.4	TRUE	173.91	TOP	(512.36)	TOP	1,144.9	TASCO	-576.5
13 HANA	5.9	7.6	-21.5	12.0	-29.9	BH	-17.4	-31.8	-2.2	16.5	-93.9	TCAP	147.14	CCET	(474.36)	PTTEP	1,004.7	AAV	-470.3
14 ERW	5.7	70.9	10.2	13.0	-2.0	BANPU	-13.8	4.2	12.8	4.8	-30.8	CPAXT	140.73	BTS	(405.55)	GULFI	893.1	TIDLOR	-441.6
15 TCAP	4.7	-38.9	-25.3	1.5	33.1	CENDEL	-9.0	-5.9	4.3	20.6	-15.4	PLANB	125.32	GPSC	(329.19)	CBG	774.7	BEM	-350.7
16 BTS	4.4	0.4	4.8	1.1	-28.0	GUNKUL	-8.6	-3.9	-38.2	22.4	-0.7	AURA	118.31	WHA	(309.99)	AMATA	680.3	BANPU	-349.9
17 SAMART	2.4	1.9	1.8	-2.9	-2.1	BCP	-8.2	0.8	12.6	9.4	10.4	AMATA	116.69	LH	(230.34)	BGRIM	675.5	TU	-349.7
18 TTW	1.4	-2.3	-0.1	2.2	2.0	EGCO	-7.2	4.6	2.5	-2.0	-35.7	BA	116.08	TIDLOR	(210.51)	GLOBAL	664.3	EA	-349.3
19 GFPT	1.4	29.1	-2.7	6.7	-1.2	TASCO	-6.6	4.1	-15.1	0.4	-7.0	GULFI	106.35	AAV	(203.43)	SCGP	629.7	OSP	-239.5
20 IRPC	1.2	-2.1	-3.1	0.2	-3.6	JAS	-5.7	50.8	-58.1	5.7	-3.0	DELTA	93.97	TTB	(190.63)	KTC	590.0	LH	-201.7

Total Volume Shares						NVDR Shrs.						Paid up Capital			
Buy		Sell		Total		25-Mar-25		paidup		25-Mar-25		paidup		(Last)	
1 A5	2,200	1,800	4,000	400	0.89	1	24CS	1,652,524	0.34	#N/A	#N/A	485,000,000			
2 AAI	675,000	159,700	834,700	515,300	14.41	2	24CS-W1	457,264	0.24	#N/A	#N/A	193,993,128			
3 AAV	9,028,600	10,188,100	19,216,700	-1,159,500	18.59	3	24CS-W2	44,882	0.09	#N/A	#N/A	48,498,251			
4 ACC	-	300	300	-300	0.00	4	2S	5,963,503	1.08	3,092,210	0.69	549,995,954			
5 ACE	-	25,700	25,700	-25,700	1.53	5	A	3,356	0.00	62,400	0.01	980,000,000			
6 ACG	-	24,000	24,000	-24,000	7.70	6	A5	1,192,532	0.10	800,664	0.07	1,209,384,734			
7 ADB	-	6,800	6,800	-6,800	13.15	7	A5-W4	7,494,508	2.08	#N/A	#N/A	360,996,274			
8 ADVANC	1,050,200	1,535,930	2,586,130	-485,730	32.00	8	AAI	130,470,747	6.14	#N/A	#N/A	2,125,000,000			
9 ADVICE	331,300	263,900	595,200	67,400	10.75	9	AAV	1,213,687,237	9.45	353,926,265	7.30	12,849,999,997			
10 AE	42,900	59,500	102,400	-16,600	2.01	10	ABM	2,923,818	0.42	3,268,124	1.09	692,120,445			
11 AEONTS	32,400	30,100	62,500	2,300	30.02	11	ACAP	2,323,745	0.57	1,223,467	0.39	406,411,160			
12 AF	-	9,800	9,800	-9,800	31.33	12	ACC	9,734,638	0.52	4,306,304	0.32	1,880,333,993			
13 AGE	3,300	16,400	19,700	-13,100	3.64	13	ACC-W2	928,693	0.21	#N/A	#N/A	447,680,170			
14 AH	1,600	300	1,900	1,300	1.46	14	ACE	154,732,415	1.52	38,450,400	0.38	10,175,999,960			
15 AI	2,300	-	2,300	2,300	1.61	15	ACG	913,707	0.15	211,225	0.04	600,000,000			
16 AIE	208,100	91,300	299,400	116,800	3.01	16	ADB	75,425,504	10.39	31,173,421	5.20	725,999,923			
17 AIRA	800	800	1,600	0	4.12	17	ADD	1,680,115	1.05	#N/A	#N/A	160,000,000			
18 AIT	18,000	189,200	207,200	-171,200	13.09	18	ADVANC	211,559,086	7.11	241,595,912	8.13	2,974,209,736			
19 AJ	183,900	-	183,900	183,900	12.35	19	ADVICE	14,522,400	2.34	#N/A	#N/A	620,000,000			
20 AJA	26,700	414,100	440,800	-387,400	7.15	20	AE	108,866,880	2.12	#N/A	#N/A	5,143,071,814			

Source : SET.OR.TH

ข้อมูลในเอกสารฉบับนี้ รวบรวมมาจากแหล่งข้อมูลที่น่าเชื่อถือ อย่างไรก็ตาม บริษัทหลักทรัพย์ คิงส์ฟอร์ด จำกัด (มหาชน) ไม่สามารถที่จะยืนยันหรือรับรองความถูกต้องของข้อมูลเหล่านี้ได้ ไม่ว่าประการใด ๆ บทวิเคราะห์ในเอกสารนี้ จัดทำขึ้นโดยอ้างอิงถึงหลักเกณฑ์ทางวิชาการที่เกี่ยวกับหลักทรัพย์วิเคราะห์ และมิได้เป็นการชี้แนะหรือเสนอแนะให้ซื้อหรือขายหลักทรัพย์ใด ๆ การตัดสินใจซื้อหรือขายหลักทรัพย์ใด ๆ ของผู้ลงทุน ไม่ว่าจะเกิดจากการอ่านบทความในเอกสารนี้หรือไม่ก็ตาม ล้วนเป็นผลจากการใช้วิจารณญาณของผู้ลงทุน โดยไม่มีส่วนเกี่ยวข้องกับบริษัทคิงส์ฟอร์ด จำกัด (มหาชน) ไม่มีการเปิด

Disclaimer



KINGSFORD

คำแนะนำการลงทุน และความหมายของคำแนะนำการลงทุน

Stock Rating หมายถึงการให้คำแนะนำการลงทุนของบริษัท แบ่งเป็น 3 ระดับ

Buy หมายถึง ราคาพื้นฐานสูงกว่าราคาตลาด 15% หรือมากกว่า

Hold หมายถึงราคาพื้นฐานสูงกว่าราคาตลาดไม่เกิน 15% หรือต่ำกว่าราคาตลาดไม่เกิน 15 %

Sell หมายถึง ราคาพื้นฐานต่ำกว่าราคาตลาด 15% หรือมากกว่า

เอกสารฉบับนี้จัดทำขึ้นโดยบริษัทหลักทรัพย์คิงส์ฟอร์ด จำกัด (มหาชน) ข้อมูลที่ปรากฏในเอกสารฉบับนี้จัดทำโดยอาศัยข้อมูลที่ได้มาจากแหล่งที่เชื่อหรือควรเชื่อว่ามี ความน่าเชื่อถือ และ/หรือถูกต้อง อย่างไรก็ตามบริษัทไม่ยืนยัน และไม่รับรองถึงความครบถ้วนสมบูรณ์หรือถูกต้องของข้อมูลดังกล่าว และไม่ได้ประกันราคาหรือผลตอบแทน ของหลักทรัพย์ที่ปรากฏข้างต้น แม้ว่าข้อมูลดังกล่าวจะปรากฏข้อความที่อาจเป็นหรืออาจตีความว่าเป็นเช่นนั้นได้ บริษัทจึงไม่รับผิดชอบต่อการนำเอาข้อมูล ข้อความ ความเห็น และหรือบทสรุปที่ปรากฏในเอกสารฉบับนี้ไปใช้ไม่ว่ากรณีใดๆ ข้อมูลและความเห็นที่ปรากฏอยู่ในเอกสารฉบับนี้ได้ประสงค์จะชี้ชวน เสนอแนะ หรือจูงใจให้ลงทุน ใน หรือ ซื้อหรือขายหลักทรัพย์ที่ปรากฏในเอกสารฉบับนี้และข้อมูลมีการแก้ไขเพิ่มเติมเปลี่ยนแปลงโดยมีต้องแจ้งให้ทราบล่วงหน้า ผู้ลงทุนควรใช้ดุลยพินิจอย่างรอบคอบใน การลงทุนในหรือซื้อหรือขายหลักทรัพย์ บริษัทสงวนลิขสิทธิ์ในข้อมูลที่ปรากฏในเอกสารนี้ ห้ามมิให้ผู้ใดใช้ประโยชน์ ทำซ้ำ ดัดแปลง นำออกแสดง ทำให้ปรากฏหรือเผยแพร่ ต่อสาธารณชน ไม่ว่าด้วยประการใดๆ ซึ่งข้อมูลในเอกสารนี้ไม่ว่าทั้งหมดหรือบางส่วน เว้นแต่ได้รับอนุญาตเป็นหนังสือจากบริษัทเป็นการล่วงหน้า การกล่าว คิด หรืออ้างอิง ข้อมูลบางส่วนตามสมควรในเอกสารนี้ ไม่ว่าในบทความ บทวิเคราะห์ บทวิจัย หรือในเอกสาร หรือการสื่อสารอื่นใดจะต้องกระทำโดยถูกต้อง และไม่เป็นการก่อให้เกิดการ เข้าใจผิดหรือความเสียหายแก่บริษัท ต้องรับรู้ถึงความเป็นเจ้าของลิขสิทธิ์ในข้อมูลบริษัท และต้องอ้างอิงถึงเอกสารฉบับนี้ และวันที่ในเอกสารฉบับนี้ของบริษัทโดยชัดเจน การลงทุนในหรือซื้อหรือขายหลักทรัพย์ย่อมมีความเสี่ยง ท่านควรทำความเข้าใจอย่างถ่องแท้ต่อลักษณะของหลักทรัพย์แต่ละประเภทและควรศึกษาข้อมูลของบริษัทที่ออก หลักทรัพย์และข้อมูลอื่นใดที่เกี่ยวข้องก่อนการตัดสินใจลงทุนในหรือซื้อหรือขายหลักทรัพย์

ข้อมูลในเอกสารฉบับนี้ รวบรวมมาจากแหล่งข้อมูลที่น่าเชื่อถือ อย่างไรก็ดี บริษัทหลักทรัพย์ คิงส์ฟอร์ด จำกัด(มหาชน)ไม่สามารถที่จะยืนยันหรือรับรองความถูกต้องของข้อมูลเหล่านี้ได้ ไม่ว่าประการใดๆ บทวิเคราะห์ในเอกสารนี้ จัดทำขึ้นโดยอ้างอิง หลักเกณฑ์ทางวิชาการเกี่ยวกับหลักการวิเคราะห์ และมีได้เป็นการชี้แนะ หรือเสนอแนะให้ซื้อหรือขายหลักทรัพย์ใดๆ การตัดสินใจซื้อหรือขายหลักทรัพย์ใดๆ ของผู้อ่าน ไม่ว่าจะเกิดจากการอ่านบทความในเอกสารนี้หรือไม่ก็ตาม ล้วนเป็นผลจากการใช้ วิจารณญาณของผู้อ่าน โดยไม่มีส่วนเกี่ยวข้องกับอะไรรวมทั้งกับ บริษัทหลักทรัพย์ คิงส์ฟอร์ด จำกัด(มหาชน) ไม่ว่ากรณีใด

Disclaimer



KINGSFORD

Thai Institute of Directors Association (IOD) – Corporate Governance Report Rating 2024 (CG Score) ข้อมูล 28 ตุลาคม 2567



AAV	B	CBG	DITTO	GULF	KBANK	MFEC	PCSGH	RPC	SEAOIL	SSF	THIP	TRV	WINMED
ABM	BAFS	CENDEL	DMT	GUNKUL	KCC	MINT	PDJ	RPH	SELIC	SSP	THRE	TSC	WINNER
ACE	BAM	CFRESH	DOHOME	HANA	KCE	MODERN	PEER	RS	SENA	SSSC	THREL	TSTE	ZEN
ACG	BANPU	CHASE	DRT	HARN	KCG	MONO	PG	RT	SENX	STA	TIPH	TSTH	
ADVANC	BAY	CHEWA	DUSIT	HENG	KEX	MOONG	PHOL	RWI	SGC	STEC	TISCO	TTA	
AE	BBGI	CHOW	EASTW	HMPRO	KKP	MOSHI	PIMO	S	SGF	STGT	TK	TTB	
AF	BBL	CIMBT	ECF	HPT	KSL	MSC	PLANB	S&J	SGP	STI	TKS	TTCL	
AGE	BCH	CIVIL	ECL	HTC	KTB	MST	PLAT	SA	SHR	SUC	TKT	TTW	
AH	BCP	CK	EGCO	ICC	KTC	MTC	PLUS	SAAM	SICT	SUN	TLI	TU	
AIT	BCPG	CKP	EPG	ICHI	KTMS	MTI	PM	SABINA	SIRI	SUTHA	TM	TVDH	
AJ	BDMS	CNT	ERW	III	KUMWEL	MVP	PORT	SAK	SIS	SVI	TMILL	TVO	
AKP	BEC	COLOR	ETC	ILINK	LALIN	NCH	PPP	SAMART	SITHAI	SYMC	TMT	TVT	
AKR	BEM	COM7	ETE	ILM	LANNA	NER	PPS	SAMTEL	SJWD	SYNEX	TNDT	TWPC	
ALLA	BEYOND	CPALL	FLOYD	IND	LH	NKI	PR9	SAT	SKE	SYNTEC	TNITY	UAC	
ALT	BGC	CPAXT	FN	INET	LHFG	NOBLE	PRG	SAV	SKR	TASCO	TNL	UBE	
AMA	BGRIM	CPF	FPI	INSET	LIT	NRF	PRIME	SAWAD	SM	TBN	TOA	UBIS	
AMARIN	BJC	CPL	FPT	INTUCH	LOXLEY	NSL	PRM	SC	SMPC	TCAP	TOG	UKEM	
AMATA	BKIH	CPN	FVC	IP	LPN	NTSC	PRTR	SCAP	SNC	TCMC	TOP	UPF	
AMATAV	BLA	CPW	GABLE	IRC	LRH	NVD	PSH	SCB	SNNP	TEAMG	TPAC	UPOIC	
ANAN	BPP	CRC	GC	IRPC	LST	NWR	PSL	SCC	SNP	TEGH	TPBI	UV	
AOT	BR	CRD	GCAP	IT	M	NYT	PTT	SCCC	SO	TFG	TPIL	VARO	
AP	BRI	CREDIT	GFC	ITC	MAJOR	OCC	PTTEP	SCG	SONIC	TFMAMA	TPIPP	VGI	
ASIMAR	BRR	CSC	GFPT	ITEL	MALEE	OR	PTTGC	SCGD	SPALI	TGE	TPS	VIH	
ASK	BSRC	CV	GGC	ITTHI	MBK	ORI	Q-CON	SCGP	SPC	TGH	TQM	WACOAL	
ASP	BTG	DCC	GLAND	IVL	MC	OSP	QH	SOM	SPI	THANA	TQR	WGE	
ASW	BTS	DDD	GLOBAL	JAS	M-CHAI	PAP	QTC	SCN	SPRC	THANI	TRP	WHA	
AURA	BTW	DELTA	GPSC	JTS	MCOT	PB	RATCH	SDC	SR	THCOM	TRUBB	WHAUP	
AWC	BWG	DEMCO	GRAMMY	K	MFC	PCC	RBF	SEAFCO	SSC	THG*	TRUE	WICE	



2S	ARIP	BES	CM	FSMART	JCK	MATCH	ONEE	PSP	SECURE	SUPER	TITLE	TRT	WARRIX
AAI	ARROW	BH	COCOCO	FSX	JDF	MBAX	PATO	PSTC	SFLEX	SUSCO	TKN	TURTLE	WIN
ADB	ASIAN	BIZ	COMAN	FTI	JMART	MEGA	PDG	PT	SFT	SVOA	TMD	TVH	WP
AEONTS	ATP30	BOL	CPI	GEL	KGI	METCO	PJW	PTECH	SINO	SVT	TNR	UBA	
AHC	AUCT	BSBM	CSS	GIFT	KJL	MICRO	POLY	PYLON	SMT	TACC	TPA	UP	
AIRA	AYUD	BTC	DTCENT	GPI	KTIS	NC	PQS	QLT	SPQG	TAE	TPCH	UREKA	
APCO	BA	CH	EVER	HUMAN	KUN	NCAP	PREB	RABBIT	SPVI	TCC	TPCS	VCOM	
APCS	BBIK	CI	FE	IFS	L&E	NCL	PROUD	RCL	STANLY	TEKA	TPLAS	VIBHA	
APURE	BC	CIG	FORTH	INSURE	LHK	NDR	PSG	SAPPE	STPI	TFM	TPOLY	VRANDA	



A5	ASN	CHARAN	DOD	FNS	J	KIAT	MITSIB	PHG	ROCTEC	SISB	STOWER	TNP	XO
ADD	BIG	CHAYO	DPAINT	GBX	JCKH	KISS	MK	PIN	SABUY	SKN	STP	TOPP	XPG
AIE	BIOTEC	CHIC	DV8	GENCO	JMT	KK	NAM	PRAPAT	SALEE	SKY	SVR	TRU	YUASA
ALLUCON	BIS	CHOTI	EASON	GTB	JPARK	KWC	NOVA	PRI	SAMCO	SMD	SWC	UEC	ZAA
AMC	BJCHI	CITY	EE	GYT	JR	LDC	NTV	PRIN	SANKO	SMIT	TAKUNI	UOBKH	
AMR	BLC	CMC	EFORL	ICN	JSP	LEO	NV	PROEN	SCI	SORKON	TC	VL	
ARIN	BVG	CPANEL	EKH	IIG	JUBILE	MCA	OGC	PROS	SE	SPG	TFI	WAVE	
ASEFA	CEN	CSP	ESTAR	IMH	KBS	META	PACO	PTC	SE-ED	SST	TMC	WFX	
ASIA	CGH	DEXON	ETL	IRCP	KCAR	MGC	PANEL	READY	SINGER	STC	TMI	WIK	

ข้อมูลในเอกสารฉบับนี้ รวบรวมมาจากแหล่งข้อมูลที่น่าเชื่อถือ อย่างไรก็ดี บริษัทหลักทรัพย์ คิงส์ฟอร์ด จำกัด(มหาชน)ไม่สามารถที่จะยืนยันหรือรับรองความถูกต้องของข้อมูลเหล่านี้ได้ ไม่ว่าประการใดๆ บทวิเคราะห์ในเอกสารนี้ จัดทำขึ้นโดยอ้างอิงหลักเกณฑ์ทางวิชาการเกี่ยวกับหลักการวิเคราะห์ และมีได้เป็นการชี้แนะ หรือเสนอแนะให้ซื้อหรือขายหลักทรัพย์ใดๆ การตัดสินใจซื้อหรือขายหลักทรัพย์ใดๆ ของผู้อ่าน ไม่ว่าจะเกิดจากการอ่านบทความในเอกสารนี้หรือไม่ก็ตาม ล้วนเป็นผลจากการใช้วิจารณญาณของผู้อ่าน โดยไม่มีส่วนเกี่ยวข้องกับหรือผูกพันในใดๆ กับ บริษัทหลักทรัพย์ คิงส์ฟอร์ด จำกัด(มหาชน) ไม่มีการฉ้อโกง

Disclaimer



KINGSFORD

Thai Institute of Directors Association (IOD) – Corporate Governance Report Rating 2024 (CG Score) ข้อมูล 28 ตุลาคม 2567

ช่วงคะแนน	สัญลักษณ์	ความหมาย	Description
มากกว่า 90		ดีเลิศ	Excellent
80 - 89		ดีมาก	Very Good
70 - 79		ดี	Good
60 - 69		ดีพอใช้	Satisfactory
50 - 59		ผ่าน	Pass
ต่ำกว่า 50	No logo give	N/A	N/A

การเปิดเผยผลการสำรวจของสมาคมส่งเสริมสถาบันกรรมการบริษัทไทย (IOD) ในเรื่องการกำกับดูแลกิจการ (Corporate Governance) นี้เป็นการดำเนินการตามนโยบายของสำนักงานคณะกรรมการกำกับหลักทรัพย์และตลาดหลักทรัพย์ โดยการสำรวจของ IOD เป็นการสำรวจและประเมินจากข้อมูลของบริษัทจดทะเบียนในตลาดหลักทรัพย์แห่งประเทศไทยและตลาดหลักทรัพย์เอ็มเอไอ ที่มีการเปิดเผยต่อสาธารณะและเป็นข้อมูลที่ผู้ลงทุนทั่วไปสามารถเข้าถึงได้ ดังนั้นผลสำรวจดังกล่าวจึงเป็นการนำเสนอในมุมมองของบุคคลภายนอกโดยไม่ได้เป็นการประเมินการปฏิบัติและไม่ได้มีการใช้ข้อมูลภายในในการประเมิน อนึ่ง ผลการสำรวจดังกล่าว เป็นผลการสำรวจ ณ วันที่ปรากฏในรายงานการกำกับดูแลและกิจการบริษัทจดทะเบียนไทยเท่านั้น ดังนั้นผลการสำรวจจึงอาจเปลี่ยนแปลงได้ภายหลังจากดังกล่าว ทั้งนี้ บริษัทหลักทรัพย์ คิงส์ฟอร์ด จำกัด (มหาชน) มิได้ยืนยันหรือรับรองถึงความถูกต้องของผลการสำรวจดังกล่าวแต่อย่างใด

ข้อมูลในเอกสารฉบับนี้ รวบรวมมาจากแหล่งข้อมูลที่เชื่อถือได้ อย่างไรก็ดี บริษัทหลักทรัพย์ คิงส์ฟอร์ด จำกัด(มหาชน)ไม่สามารถที่จะยืนยันหรือรับรองความถูกต้องของข้อมูลเหล่านี้ได้ ไม่ว่าประการใดๆ บทวิเคราะห์ในเอกสารนี้ จัดทำขึ้นโดยอ้างอิงหลักเกณฑ์ทางวิชาการเกี่ยวกับหลักการวิเคราะห์ และมีได้เป็นการชี้แนะ หรือเสนอแนะให้ซื้อหรือขายหลักทรัพย์ใดๆ การตัดสินใจซื้อหรือขายหลักทรัพย์ใดๆ ของผู้อ่าน ไม่ว่าจะเกิดจากการอ่านบทความในเอกสารนี้หรือไม่ก็ตาม ล้วนเป็นผลจากการใช้วิจารณญาณของผู้อ่าน โดยไม่มีส่วนเกี่ยวข้องกับหรือผูกพันใดๆ กับ บริษัทหลักทรัพย์ คิงส์ฟอร์ด จำกัด(มหาชน) ไม่ว่ากรณีใด

Disclaimer



KINGSFORD

Anti-Corruption Progress Indicator 2024 (<https://www.thai-cac.com/who-we-are/our-members> .6 มกราคม 2568)

บริษัทจดทะเบียนที่ได้ประกาศเจตนารมณ์เข้าร่วม CAC

ACE	ANI	BLAND	DITTO	GREEN	IP	LIT	NEX	PRIME	S	SHR	SKE	SUPER	TPP	VNG
ALT	APCO	BPS	ECL	HL	JDF	MEDEZE	NTSC	PROEN	SAWAD	SINGER	SNNP	TBN	TQM	WELL
AMARIN	ASAP	CHASE	EVER	HUMAN	KJL	MJD	PLE	PROUD	SCAP	SINO	SOLAR	TMI	UOBKH	WIN
AMC	B52	CHG	FLOYD	IHL	LDC	MOSHI	PRI	PTC	SFT	SJWD	SONIC	TPAC	UREKA	XPG

บริษัทจดทะเบียนที่ได้ได้รับการรับรอง CAC

2S	BAM	CGH	DRT	GUNKUL	KASET	MENA	PDG	PTECH	SCG	SPRC	THIP	TSI	YUASA
AAI	BANPU	CHEWA	DUSIT	HANA	KBANK	META	PDJ	PTG	SCGD	SRICHA	THRE	TSTE	ZEN
ADB	BAY	CHOTI	EA	HARN	KCAR	MFC	PG	PTT	SCGP	SSF	THREL	TSTH	ZIGA
ADVANC	BBGI	CHOW	EASTW	HEMP	KCC	MFEC	PHOL	PTTEP	SCM	SSP	TIDLOR	TTB	
AE	BBL	CI	ECF	HENG	KCE	MINT	PIMO	PTTGC	SCN	SSSC	TIPCO	TTCL	
AF	BCH	CIG	EGCO	HMPRO	KGEN	MODERN	PK	PYLON	SEAOIL	SST	TIPH	TU	
AH	BCP	CIMBT	EP	HTC	KGI	MONO	PL	Q-CON	SE-ED	STA	TISCO	TURTLE	
AI	BCPG	CM	EPG	ICC	KKP	MOONG	PLANB	QH	SELIC	STGT	TKN	TVDH	
AIE	BE8	CMC	ERW	ICHI	KSL	MSC	PLANET	QLT	SENA	STOWER	TKS	TVO	
AIRA	BEC	COM7	ETC	ICN	KTB	MTC	PLAT	QTC	SENX	SUSCO	TKT	TWPC	
AJ	BEYOND	CPALL	ETE	IFS	KTC	MTI	PLUS	RABBIT	SFLEX	SVI	TMD	UBE	
AKP	BGC	CPAXT	FNS	III	L&E	NATION	PM	RATCH	SGC	SVOA	TMILL	UBIS	
AMA	BGRIM	CPF	FPI	ILINK	LANNA	NCAP	PPP	RBF	SGP	SVT	TMT	UEC	
AMANAHA	BLA	CPI	FPT	ILM	LH	NEP	PPPM	RML	SIRI	SYMC	TNITY	UKEM	
AMATA	BPP	CPL	FSMART	INET	LHFG	NER	PPS	RS	SIS	SYNTEC	TNL	UPF	
AMATAV	BRI	CPN	FSX	INOX	LHK	NKI	PQS	RWI	SITHAI	TAE	TNP	UV	
AP	BROOK	CPW	FTE	INSURE	LPN	NOBLE	PR9	S&J	SKR	TAKUNI	TNR	VCOM	
APCS	BRR	CRC	GBX	INTUCH	LRH	NRF	PREB	SA	SM	TASCO	TOG	VGI	
AS	BSBM	CSC	GC	IRPC	M	OCC	PRG	SAAM	SMIT	TCAP	TOP	VIBHA	
ASIAN	BTG	CV	GCAP	ITC	MAJOR	OGC	PRINC	SABINA	SMPC	TEGH	TOPP	VIH	
ASK	BTS	DCC	GEL	ITEL	MALEE	OR	PRM	SAK	SNC	TFG	TPA	WACOAL	
ASP	BWG	DELTA	GFPT	IVL	MATCH	ORI	PROS	SAPPE	SNP	TFI	TPCS	WHA	
ASW	CAZ	DEMCO	GGC	JAS	MBAX	OSP	PRTR	SAT	SORKON	TFMAMA	TPLAS	WHAUP	
AWC	CBG	DEXON	GLOBAL	JMART	MBK	PAP	PSH	SC	SPACK	TGE	TRT	WICE	
AYUD	CEN	DIMET	GPI	JR	MC	PATO	PSL	SCB	SPALI	TGH	TRU	WIJK	
B	CENDEL	DMT	GPSC	JTS	MCOT	PB	PSTC	SCC	SPC	THANI	TRUE	WPH	
BAFS	CFRESH	DOHOME	GULF	K	MEGA	PCSGH	PT	SCCC	SPI	THCOM	TSC	XO	

คำชี้แจง ข้อมูลบริษัทที่เข้าร่วมโครงการแนวร่วมปฏิบัติของภาคเอกชนไทยในการต่อต้านทุจริต (Thai CAC) ของสมาคมส่งเสริมสถาบันกรรมการบริษัทไทย มี 2 กลุ่ม คือ

- ได้ประกาศเจตนารมณ์เข้าร่วม CAC
- ได้รับการรับรอง CAC

การเปิดเผยผลการประเมินดัชนีชี้วัดความคืบหน้าการป้องกันกรมีส่วนเกี่ยวข้องกับการทุจริตคอร์รัปชัน (Anti-corruption Progress Indicators) ของบริษัทจดทะเบียนในตลาดหลักทรัพย์แห่งประเทศไทยซึ่งจัดทำโดยสถาบันไทยพัฒน์นี้ เป็นการดำเนินการตามนโยบายและตามแผนพัฒนาความยั่งยืนสำหรับบริษัทจดทะเบียนของสำนักงานคณะกรรมการกำกับหลักทรัพย์และตลาดหลักทรัพย์ โดยผลการประเมินดังกล่าวของสถาบันไทยพัฒน์ อาศัยข้อมูลที่ได้รับจากบริษัทจดทะเบียนตามที่บริษัทจดทะเบียนได้ระบุในแบบแสดงข้อมูลเพื่อการประเมิน Anti-corruption ซึ่งได้อ้างอิงข้อมูลมาจากแบบแสดงรายการข้อมูลประจำปี (แบบ 56-1) รายงานประจำปี (แบบ 56-2) หรือในบุคคลภายนอก โดยมีได้เป็นการประเมินการปฏิบัติของบริษัทจดทะเบียนในตลาดหลักทรัพย์แห่งประเทศไทย และได้ให้ข้อมูลภายใต้การประเมินเนื่องจากผลการประเมินดังกล่าวเป็นเพียงผลการประเมิน ณ วันที่ปรากฏในผลการประเมินเท่านั้น ดังนั้นผลการประเมินจึงอาจเปลี่ยนแปลงได้ภายหลังจากวันดังกล่าว หรือเมื่อข้อมูลที่เกี่ยวข้องมีการเปลี่ยนแปลง ทั้งนี้ บริษัทหลักทรัพย์ คิงส์ฟอร์ด จำกัด (มหาชน) มิได้ยืนยัน ตรวจสอบ หรือรับรองความถูกต้องครบถ้วนของผลการประเมินดังกล่าวแต่อย่างใด

ข้อมูลในเอกสารฉบับนี้ รวบรวมมาจากแหล่งข้อมูลที่น่าเชื่อถือ อย่างไรก็ดี บริษัทหลักทรัพย์ คิงส์ฟอร์ด จำกัด(มหาชน)ไม่สามารถที่จะยืนยันหรือรับรองความถูกต้องของข้อมูลเหล่านี้ได้ ไม่ว่าประการใดๆ บทวิเคราะห์ในเอกสารนี้ จัดทำขึ้นโดยอ้างอิงถึงหลักเกณฑ์ทางวิชาการเกี่ยวกับหลักการวิเคราะห์ และมีได้เป็นการชี้แนะ หรือเสนอแนะให้ซื้อหรือขายหลักทรัพย์ใดๆ การตัดสินใจซื้อหรือขายหลักทรัพย์ใดๆ ของผู้อ่าน ไม่ว่าจะเกิดจากการอ่านบทความในเอกสารนี้หรือไม่ก็ตาม ล้วนเป็นผลจากการใช้วิจารณญาณของผู้อ่าน โดยไม่มีส่วนเกี่ยวข้องกับหรือพันธะผูกพันใดๆ กับ บริษัทหลักทรัพย์ คิงส์ฟอร์ด จำกัด(มหาชน) ไม่มีการฉ้อโกง

ชื่อ	นามสกุล	ตำแหน่ง	เลขที่ทะเบียน SEC	โทรศัพท์	อีเมล	เป็นนักวิเคราะห์ทางด้านปัจจัยพื้นฐาน (โปรดระบุชื่อหุ้นและกลุ่มอุตสาหกรรม)
อภิชัย	เรามาณะชัย	ผู้ช่วยกรรมการผู้จัดการ นักวิเคราะห์การลงทุนปัจจัยทางเทคนิค นักวิเคราะห์กลยุทธ์การลงทุน นักวิเคราะห์การลงทุนปัจจัยพื้นฐานด้านตลาดทุน	002939	02 829 6999 Ext. 2200	apichai.ra@kfsec.co.th	
นพพร	ฉายแก้ว	ผู้จัดการอาวุโส	043964	02 829 6999 Ext. 2203	noppom.ch@kfsec.co.th	พลังงานและปิโตรเคมี ยานยนต์ ขนส่งทางอากาศ
ณัฐวิชัย	ภูสุนทรศรี	นักวิเคราะห์	087077	02 829 6999 Ext. 2204	nattawat.po@kfsec.co.th	อาหาร, การแพทย์, พาณิชยกรรม
ณัฐ	แก้วบริสุทธ์สกุล	ผู้ช่วยนักวิเคราะห์				เทคโนโลยีสารสนเทศและการสื่อสาร และกลุ่มบริการรับเหมาก่อสร้าง