

SET50 Index Futures

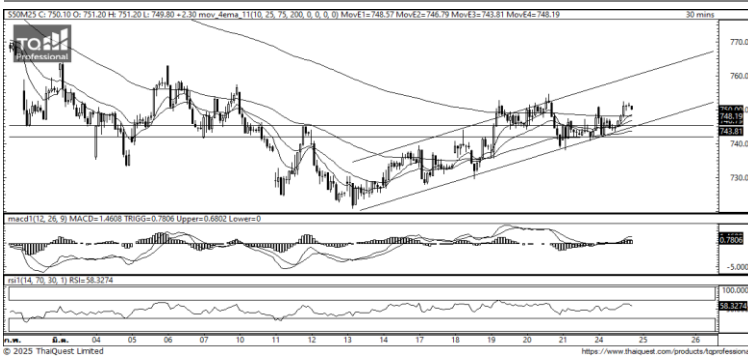


KINGSFORD

วันอังคารที่ 25 มีนาคม พ.ศ. 2568

Market Overview

- นักลงทุนต่างชาติ Short สุทธิ -7,354 สัญญา ยอดสะสมประจำเดือน มี.ค มีียอด Long สุทธิ 11,767 สัญญา และ ยอดสะสมปี 2568 เป็นยอด Long สุทธิ 23,804 สัญญา
- ดัชนี DJIA ปิดที่ +1.42%, ดัชนี S&P500 ปิดที่ +1.76% และดัชนี Nasdaq ปิดที่ +2.27%
- ปธน. ทรัมป์ยืนยันว่าจะประกาศใช้ภาษีศุลกากรตอบโต้ตามที่วางแผนไว้ในวันที่ 2 เม.ย. อย่างไรก็ตาม สื่อหลายแห่งรายงานโดยอ้างการเปิดเผยของเจ้าหน้าที่ในคณะบริหารของปธน. ทรัมป์ว่า ภาษีศุลกากรซึ่งจะเรียกเก็บเป็นรายภาคอุตสาหกรรม เช่น ภาษีนำเข้ารถยนต์ และเซมิคอนดักเตอร์นั้น มีแนวโน้มว่าจะยังไม่ประกาศใช้ในวันดังกล่าว และคณะบริหารของปธน. ทรัมป์อาจจะการยกเว้นภาษีสำหรับบางประเทศ



ที่มา: Kingsford Research

Volume by Investors	SET (Million Bath)	Index Futures (Contracts)
Local Institutions	-698.56	356
Foreign	-82.28	-7,354
Local Investor	728.75	6,998



ที่มา: Kingsford Research

ภาพการลงทุนระยะสั้น

แนะนำ : Long , แนวรับ: 745 แนวต้าน: 755 Stop Loss: 740

S50M25 ปิดที่ 750.00 จุด ดัชนีมีการปรับตัว +0.31% ปรับตัว Sideway Up บนกรอบแนวโน้มขาขึ้น ส่วน Indicator ปรับตัวขึ้นมาอยู่บนแนวโน้มขาขึ้น ระยะสั้นมองการปรับตัวขึ้น หากปรับตัวขึ้นสูงกว่า 755 แนะนำเปิดสถานะ Long จะเป็นฝั่งที่ได้เปรียบกว่า

ภาพการลงทุนรายสัปดาห์

แนะนำ Long 1/3 Port แนวรับ : 735 แนวต้าน : 765 Stoploss : 730

Set 50 Index Future มีการแกว่งตัวตามกรอบ สวน Indicator RSI มีการปรับตัวขึ้นใกล้เหนือเขต Oversold ระยะกลางคาดเป็นการปรับตัวขึ้น โดยหากปรับตัวสูงกว่า 750 แนะนำ Long 2/3 Port

	Close	Change	Volume	OI
SET50	758.24	3.7	2,568,154,600	16,916,107,358
S50H25	756.60	2.7	150,880	512,677
S50M25	750.00	2.3	49,953	212,607
S50U25	747.20	2.5	4,792	33,716
S50Z25	747.50	2.8	2,282	12,483

Source: TQ Pro

	Last	Support	Resistance
SET50	758.24	750	760
S50H25	756.60	750	760
S50M25	750.00	745	755
S50U25	747.20	740	750
S50Z25	747.50	740	750

Source: TQ Pro

Series	Close	Chg	Vol. Contracts	OI	OI Chg	Theoretical	Basis	Daly Left	LTD
S50H25	756.60	2.7	512,677	512,677	361,797	758.18	-1.64	3	28/3/2025
S50M25	750.00	2.3	212,607	212,607	162,654	756.35	-8.24	94	27/6/2025
S50U25	747.20	2.5	33,716	33,716	28,924	754.45	-11.04	188	29/9/2025
S50Z25	747.50	2.8	12,483	12,483	10,201	752.62	-10.74	279	29/12/2025
S50J25	752.00	2.6	415	415	345	757.53	-6.24	35	29/4/2025

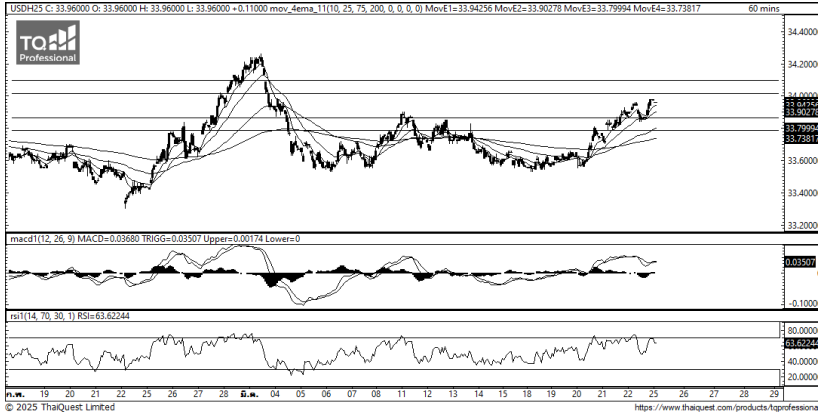
ข้อมูลในเอกสารฉบับนี้ รวบรวมมาจากแหล่งข้อมูลที่น่าเชื่อถือ อย่างไรก็ตาม บริษัทหลักทรัพย์ คิงส์ฟอร์ด จำกัด (มหาชน) ไม่สามารถที่จะยืนยันหรือรับรองความถูกต้องของข้อมูลเหล่านี้ได้ ไม่ว่าประการใด ๆ บทวิเคราะห์ในเอกสารนี้ จัดทำขึ้นโดยอ้างอิงหลักเกณฑ์ทางวิชาการเกี่ยวกับหลักการวิเคราะห์ และมีได้เป็นการชี้แนะ หรือเสนอแนะให้ซื้อหรือขายหลักทรัพย์ใด ๆ การตัดสินใจซื้อหรือขายหลักทรัพย์ใด ๆ ของผู้อ่าน ไม่ว่าจะเกิดจากการอ่านบทความในเอกสารนี้หรือไม่ก็ตาม ล้วนเป็นผลจากการใช้วิจารณญาณของผู้อ่าน โดยไม่มีส่วนเกี่ยวข้องกับหรือพันธะผูกพันใด ๆ กับ บริษัทหลักทรัพย์ คิงส์ฟอร์ด จำกัด (มหาชน) ไม่ว่ากรณีใด

SET50 Index Futures



KINGSFORD

Currency Futures



ที่มา: Kingsford Research

ภาพการลงทุในระยะสั้น

Dollar Index : 104.03 จุด หรือ -0.04%, USDM24 : +0.18 THB/USD

แนะนำ เปิดสถานะ : Long

แนวรับ: 33.60 THB/USD แนวต้าน: 33.80 THB/USD Stop Loss: 33.55

USDM25 : ราคาช่วงกลางคืน วานที่ผ่านมาปิดที่ 33.75 THB/USD มีการปรับตัวเหนือ

High ระดับ15 วันไปได้ ส่วน Indicator ยังสนับสนุนอยู่ในแนวโน้มขาขึ้น หากสามารถผ่าน 33.80 ไปได้ การเปิดสถานะ Long จะเป็นสิ่งที่ได้เปรียบกว่า

	Last	Change	Volume	OI
USDH25	33.85	0.00	25,876	74,971
USDM25	33.66	0.01	26,937	78,952
USDJ25	33.79	-0.01	544	3,235
USDK25	33.70	0.00	112	1,461

Source: TQ Pro

	Last	Support	Resistance
RTXUSTB	33.92	33.80	34.00
USDH25	33.85	33.80	34.00
USDM25	33.66	33.60	33.80

Source: Kingsford Securities

	Close	Change	Volume	OI
EURUSD	1.08	0.00		
EURUSDH25	1.0837	0.0007	1.0802	-0.0035

Source: TQ Pro

	Close	Change	Volume	OI
USDJPY	150.68	1.40		
USDJPYH25	149.67	0.53	1,301	4239

Source: TQ Pro

Apichai Raomanachai

Fundamental and Technical Investment Analysis

ID No. 002939 Tel 02-829-6999 Ext 2200

Email : apichai.ra@kfsec.co.th

Nut Kaewborisutsakul

Assistant Investment Analyst

ข้อมูลในเอกสารฉบับนี้ รวบรวมมาจากแหล่งข้อมูลที่น่าเชื่อถือ อย่างไรก็ดี บริษัทหลักทรัพย์ คิงส์ฟอร์ด จำกัด (มหาชน) ไม่สามารถที่จะยืนยันหรือรับรองความถูกต้องของข้อมูลเหล่านี้ได้ ไม่ว่าประการใด ๆ บทวิเคราะห์ในเอกสารนี้ จัดทำขึ้นโดยอ้างอิงหลักการทางวิชาการเกี่ยวกับหลักการวิเคราะห์ และมีได้เป็นการชี้แนะ หรือเสนอแนะให้ซื้อหรือขายหลักทรัพย์ใด ๆ การตัดสินใจซื้อหรือขายหลักทรัพย์ใด ๆ ของผู้อ่าน ไม่ว่าจะเกิดจากการอ่านบทความในเอกสารนี้หรือไม่ก็ตาม ล้วนเป็นผลจากการใช้วิจารณญาณของผู้อ่าน โดยไม่มีส่วนเกี่ยวข้องหรือพันธุะผูกพันใด ๆ กับ บริษัทหลักทรัพย์ คิงส์ฟอร์ด จำกัด (มหาชน) ไม่ว่ากรณีใด



Most Active Grainer (%chg)

Rank	STOCK	OI	Price Chg (20 Working Days)
1	STECON	3,000	59.48%
2	BEAUTY	567	13.64%
3	CENTEL	723	12.39%
4	TPIPL	3,517	10.99%
5	PSL	1,582	10.74%
6	SCGP	9,777	10.22%
7	OSP	3,836	8.70%
8	BAM	11,053	8.33%
9	VGI	161,219	7.53%
10	CPF	6,034	7.14%
11	TOP	13,484	7.00%
12	SPALI	2,856	6.92%
13	JMT	9,902	6.30%
14	PTTGC	12,868	5.65%
15	SAMART	19,007	5.30%
16	KBANK	2,511	5.18%
17	SPRC	1,891	4.63%
18	STPI	20,228	4.58%
19	CPALL	6,550	4.06%
20	KTB	4,552	3.90%
21	KEX	5,573	3.85%
22	BSRC	109	3.81%
23	TCAP	317	3.61%
24	TOA	273	3.42%
25	M	1,449	3.31%
26	CPN	2,112	3.05%
27	THANI	16,735	3.03%
28	BANPU	169,162,566	2.79%
29	BCP	2,588	2.72%
30	AP	41,676	2.34%

Top Gainers OI (%chg)

STOCK	OI	%Daily Top OI Change	STOCK	OI	%5 Day Top OI Change
JAS	128,170	34.61%	ITD	8,850	43.72%
CHG	11,839	26.70%	MTC	4,369	32.11%
CPF	6,034	26.16%	GUNKUL	6,704	28.50%
TISCO	196	12.00%	TPIPP	2,328	27.91%
BEM	28,423	11.68%	CHG	11,839	25.63%
SAWAD	4,665	9.38%	PTTGC	12,868	21.03%
BLAND	119,937	8.85%	BDMS	21,835	20.61%
MINT	5,756	7.39%	BLA	587	20.29%
MTC	4,369	7.08%	STA	3,113	19.82%
GFPT	1,583	6.89%	CPF	6,034	19.01%
KTB	4,552	6.83%	SAWAD	4,665	17.74%
BGRIM	9,157	6.63%	TPIPL	3,517	17.16%
EA	1,605	5.87%	PSL	1,582	15.81%
PSL	1,582	5.82%	JMT	9,902	14.90%
SPALI	2,856	3.70%	STGT	786	14.41%

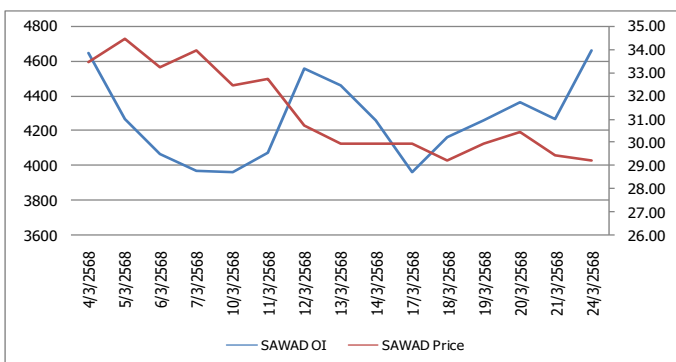
Source: TQ Pro

Top Loser OI (%chg)

STOCK	OI	%Daily Top OI Change	STOCK	OI	%5 Day Top OI Change
STECON	3,000	-36.33%	STECON	3,000	-69.25%
STECON	3,000	-36.33%	STECON	3,000	-69.25%
GLOBAL	634	-31.97%	TVO	19	-66.67%
BCPG	12,146	-22.17%	BCP	2,588	-44.76%
CRC	1,059	-22.02%	GLOBAL	634	-43.19%
TTB	30,362	-19.52%	CENTEL	723	-41.12%
THG	337	-18.60%	GULF	1,544	-41.07%
PTTEP	3,247	-17.29%	ADVANC	1,012	-36.99%
GULF	1,544	-16.77%	THG	337	-23.41%
CK	2,123	-12.60%	SPRC	1,891	-20.78%
AEONTS	102	-12.07%	BAM	11,053	-20.21%
VGI	161,219	-10.48%	BCPG	12,146	-19.06%
SAMART	19,007	-9.43%	KBANK	2,511	-16.30%
STGT	786	-9.13%	VGI	161,219	-16.17%
OSP	3,836	-8.25%	GPSC	3,919	-14.69%

หุ้นที่มีทิศทาง ราคาและ OI ที่น่าจับตามอง

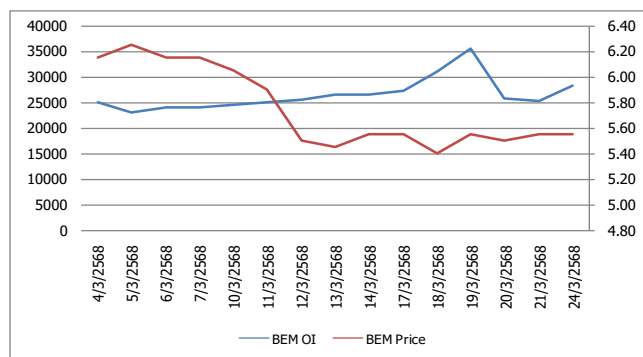
OI Trend SAWAD



Recommend : Short
Support : 27.00

Resistance : 30.75
Stop-Loss : 34.00

OI Trend BEM



Recommend : Long
Support : 6.15

Resistance : 5.45
Stop-Loss : 5.40

Source: KINGSFORD

APICHA RAOMANACHAI No. 002939
NUT KAEWBORISUTSAKUL Asst. Derivatives Analyst

ข้อมูลในเอกสารฉบับนี้ รวบรวมมาจากแหล่งข้อมูลที่น่าเชื่อถือ อย่างไรก็ตาม บริษัทหลักทรัพย์ คิงส์ฟอร์ด จำกัด (มหาชน) ไม่สามารถที่จะยืนยันหรือรับรองความถูกต้องของข้อมูลเหล่านี้ได้ ไม่ว่าประการใด ๆ บทวิเคราะห์ในเอกสารนี้ จัดทำขึ้นโดยอ้างอิงหลักการทางวิชาการเกี่ยวกับหลักการวิเคราะห์ และมีได้เป็นการชี้แนะ หรือเสนอแนะให้ซื้อหรือขายหลักทรัพย์ใด ๆ การตัดสินใจซื้อหรือขายหลักทรัพย์ใด ๆ ของผู้อ่าน ไม่ว่าจะเกิดจากการอ่านบทความในเอกสารหรือไม่ได้ตาม ส่วนเป็นผลจากการใช้วิจารณญาณของผู้อ่าน โดยไม่มีส่วนเกี่ยวข้องกับหรือที่ระบุพื้นที่ใด ๆ กับ บริษัทหลักทรัพย์ คิงส์ฟอร์ด จำกัด(มหาชน) ไม่พวกรณใด

ข้อมูลสถิติ Program Trading รายวัน

ประเภท	ซื้อ	ขาย	สุทธิ
Program Trading	10,650.30	11,044.25	-393.95
Non Program Trading	13,022.74	12,628.79	393.95
Total	23,673.04	23,673.04	

ข้อมูลรายหลักทรัพย์ *

หลักทรัพย์	ตลาด	มูลค่า Program Trading (บาท)	% มูลค่า Program Trading เทียบกับมูลค่าการซื้อขายแบบ Auto Matching
FM	SET	7,503,096	13.55

หมายเหตุ "Program Trading" หมายถึง การซื้อขายหลักทรัพย์ด้วยชุดคำสั่งคอมพิวเตอร์

* แสดงข้อมูลของหลักทรัพย์ที่มีราคาปิด และมูลค่าการซื้อขายเปลี่ยนแปลงไปมากกว่าวันทำการซื้อขายก่อนหน้า

* กรณีไม่แสดงข้อมูล หมายถึง ไม่มีหลักทรัพย์เข้าเกณฑ์ที่กำหนด

ข้อมูลการขายชอร์ตที่ยังไม่ได้ซื้อคืน

สถานะ Short เพิ่มขึ้น

หลักทรัพย์	ปริมาณการขายชอร์ตคงเหลือ (%)	สถานะชอร์ตเพิ่มขึ้น เมื่อเทียบวันก่อนหน้า (%)
SCC	1.23%	0.05%
KCE	1.84%	0.04%
AP	0.52%	0.03%
BGRIM	0.89%	0.02%
HANA	2.64%	0.02%
WHA	1.66%	0.02%
SISB	0.41%	0.02%
KTC	0.55%	0.01%
INDIA01	0.11%	0.01%
TOA	0.05%	0.01%

สถานะ Short ลดลง

หลักทรัพย์	ปริมาณการขายชอร์ตคงเหลือ (%)	สถานะชอร์ตลดลง เมื่อเทียบวันก่อนหน้า (%)
IRPC	1.37%	-0.11%
JMART	0.79%	-0.10%
INTUCH	0.42%	-0.07%
BCH	1.78%	-0.05%
TTB	0.39%	-0.05%
KTB	0.40%	-0.04%
HMPRO	1.20%	-0.04%
TOP	0.65%	-0.03%
GULFI	0.30%	-0.03%
PTTGC	0.73%	-0.03%

หมายเหตุ : เรียงตามการเปลี่ยนแปลงของปริมาณการขายชอร์ตที่ยังไม่ได้ซื้อคืน ของหลักทรัพย์ Local + NVDR / จำนวนหุ้นชำระแล้ว (%)

ข้อมูลในเอกสารฉบับนี้ รวบรวมมาจากแหล่งข้อมูลที่น่าเชื่อถือ อย่างไรก็ดี บริษัทหลักทรัพย์ คิงส์ฟอร์ด จำกัด (มหาชน) ไม่สามารถที่จะยืนยันหรือรับรองความถูกต้องของข้อมูลเหล่านี้ได้ ไม่ว่าประการใด ๆ บทวิเคราะห์ในเอกสารนี้ จัดทำขึ้นโดยอ้างอิงหลักเกณฑ์ทางวิชาการเกี่ยวกับหลักการวิเคราะห์ และมีได้เป็นการชี้แนะ หรือเสนอแนะให้ซื้อหรือขายหลักทรัพย์ใด ๆ การตัดสินใจซื้อหรือขายหลักทรัพย์ใด ๆ ของผู้อ่าน ไม่ว่าจะเกิดจากการอ่านบทความในเอกสารนี้หรือไม่ก็ตาม ล้วนเป็นผลจากการใช้วิจารณญาณของผู้อ่าน โดยไม่มีส่วนเกี่ยวข้องกับหรือหนี้ของคิงส์ฟอร์ด จำกัด (มหาชน) บริษัทหลักทรัพย์ คิงส์ฟอร์ด จำกัด (มหาชน) ไม่ว่ากรณีใด

Top 20 Outstanding Short



KINGSFORD

วันอังคารที่ 25 มีนาคม พ.ศ. 2568

หลักทรัพย์	ปริมาณการขายชอร์ตที่ยังไม่ได้ซื้อคืน ณ สิ้นวัน (หุ้น)		สถานะขายชอร์ต คงเหลือ (%)	สถานะชอร์ตเพิ่ม/ลด เมื่อเทียบวันก่อนหน้า (%)
	Local	NVDR		
HANA	8,893,200	14,488,722	2.641	0.017
KCE	11,263,000	10,453,500	1.837	0.040
BCP	12,656,300	12,128,000	1.800	-0.005
BCH	26,134,200	18,299,400	1.782	-0.048
BEM	35,783,600	232,495,596	1.755	0.005
WHA	175,274,500	72,563,500	1.658	0.017
MTC	14,637,100	18,272,400	1.552	-0.000
TISCO	8,606,600	3,384,600	1.498	-0.012
SPRC	3,690,200	60,740,083	1.486	0.001
IRPC	127,714,200	152,339,715	1.371	-0.109
BH	3,645,800	6,310,000	1.252	0.003
SCC	2,388,500	12,430,050	1.235	0.051
BANPU	30,106,400	91,434,066	1.213	0.001
HMPRO	11,060,900	146,539,061	1.198	-0.036
OSP	6,717,700	28,338,100	1.167	-0.004
BTS	11,069,500	172,273,215	1.139	-0.004
SAWAD	3,696,722	13,490,548	1.138	-0.003
EA	15,875,100	65,523,794	1.096	0.001
TTA	17,338,300	2,577,500	1.093	0.007
JAS	34,320,757	59,434,542	1.091	-0.006

หมายเหตุ : เรียงตามการเปลี่ยนแปลงของปริมาณการขายชอร์ตที่ยังไม่ได้ซื้อคืน ของหลักทรัพย์ Local + NVDR /จำนวนหุ้นชำระแล้ว (%)

ข้อมูลในเอกสารฉบับนี้ รวบรวมมาจากแหล่งข้อมูลที่นำเชื่อถือ อย่างไรก็ดี บริษัทหลักทรัพย์ คิงส์ฟอร์ด จำกัด (มหาชน) ไม่สามารถที่จะยืนยันหรือรับรองความถูกต้องของข้อมูลเหล่านี้ได้ ไม่ว่าประการใด ๆ บทวิเคราะห์ในเอกสารนี้ จัดทำขึ้นโดยอ้างอิงหลักเกณฑ์ทางวิชาการเกี่ยวกับหลักการวิเคราะห์ และมีได้เป็นการชี้นำ หรือเสนอแนะให้ซื้อหรือขายหลักทรัพย์ใด ๆ การตัดสินใจซื้อหรือขายหลักทรัพย์ใด ๆ ของผู้อ่าน ไม่ว่าจะเกิดจากการอ่านบทความในเอกสารนี้หรือไม่ก็ตาม ล้วนเป็นผลจากการใช้วิจารณญาณของผู้อ่าน โดยไม่มีส่วนเกี่ยวข้องกับหน่วยงานใด ๆ กับ บริษัทหลักทรัพย์ คิงส์ฟอร์ด จำกัด (มหาชน) ไม่ว่ากรณีใด