



Set Index Data

Open	1,190.66		
High	1,191.01		
Low	1,181.13		
Closed	1,184.93		
Chg.	-5.13		
%Chg.	-0.43		
Value (mn)	30,792.00		
P/E(x)	16.14	UP	157
P/BV(x)	1.13	Unchanged	182
Yield (%)	4.27	Down	322
Market Cap (mn)	14,761.77		

SET 50 -100 - MAI - Futures Index

	Closed	chg.	(%)
SET 50	755.22	-3.02	-0.40
SET 100	1,630.44	-7.31	-0.45
S50_CON	755.70	-0.90	-0.12
MAI Index	247.17	-0.53	-0.21

Trading Breakdown : Daily

(Bt,m)	Buy	Sell	Net
Institution	2,622.95	2,633.59	-10.64
Broker Port	1,963.16	1,888.89	74.27
Foreign	15,503.28	18,253.04	-2,749.76
Customer	10,676.99	7,990.85	2,686.14

Trading Breakdown : Month to Date

(Bt,m)	Buy	Sell	Net
Institution	70,773.55	66,341.73	4,431.85
Broker Port	40,448.72	46,365.29	-5,916.59
Foreign	367,709.82	386,813.77	-19,103.94
Customer	208,630.59	188,041.89	20,588.70

World Markets Index

	Closed	Chg.	(%)
Dow Jones	42,587.50	4.18	0.01
NASDAQ	18,271.86	83.27	0.46
FTSE100	8,663.80	25.79	0.30
Nikkei	37,780.54	172.05	0.46
Hang Seng	23,344.25	-561.31	-2.35

Commodities

	Closed	Chg.	(%)
Oil: Brent	73.18	0.06	0.08
Oil: Nymex	69.15	-0.05	-0.07
Gold	3,017.30	-4.12	-0.14
ZINC	2,918.00	0.00	0.00
BDIY Index	1,642.00	-10.00	-0.61

Analysts

Apichai Raomanachai
Fundamental and Technical Investment Analysis ID No. 002939
Tel 02-829-6999 Ext 2200
Email : apichai.ra@kfsec.co.th

Nopporn Chaykaew
Fundamental Analysis ID No. 043964
Tel 02-829-6999 Ext 2203
Email : noppoen.ch@kfsec.co.th

Nattawat Poosunthorntri
Fundamental Analysis ID No. 087077
Tel 02-829-6999 Ext 2204
Email : nattawat.po@kfsec.co.th

Market Wrap-Up

- SET วันที่ 25 มี.ค.68 ปิด -5.13 จุด อยู่ที่ 1,184.93 จุด มูลค่าการซื้อขาย 30,766 ลบ. รายย่อยซื้อ 2,686 ลบ. พอร์ตโบรกซื้อ 74 ลบ. สถาบันขาย 10 ลบ.และต่างชาติขาย 2,749 ลบ. NVDR มียอดขายสุทธิ 2,149 ลบ.โดยมียอดซื้อในหุ้น TRUE,TFG,MINT,KBANK,DELTA และยอดขายหุ้น CPALL,KTB,PTT,PTTEP,ADVANC มูลค่า Short Sales อยู่ที่ 1,742 ลบ. หุ้นที่มี%ปริมาณ Short สูงคือ TAIWANAI13,HKCE01,KCE โดยนักลงทุนต่างชาติมีสถานะ Short ใน Index Futures จำนวน 3,360 สัญญา ยอดสะสมตั้งแต่ต้นปีต่างชาติ Long สุทธิรวม 20,444 สัญญา นักลงทุนต่างชาติขายพันธบัตรจำนวน 1,190 ลบ.
- ตลาดหุ้นสหรัฐ DJIA +0.01%, S&P500 +0.16%, Nasdaq +0.46% ได้แรงหนุนจากกลุ่มบริการสื่อสาร +1.43%, สินค้าฟุ่มเฟือย +1% นำโดย Apple +1.4%, Tesla +3.4% ขณะที่กลุ่มสาธารณูปโภค -1.6%, เฮอร์แคร์ -1.29% ตลาดหุ้นยุโรป Stoxx600 +0.67% ได้แรงหนุนจากกลุ่มธนาคาร +2.1%, ประกัน 1.3%

Market View

- ตลาดหุ้นสหรัฐวันนี้ปรับขึ้น แม้ว่า ปธน.ทรัมป์จะส่งสัญญาณยึดหยุ่นต่อ ม.ปรับขึ้นภาษีศุลกากรในวันที่ 2 เม.ย. แต่จะเรียกเก็บภาษีนำเข้ารถยนต์ในเร็ว ๆ นี้ ทางด้านข้อมูลเศรษฐกิจนั้น Moody's เตือนสถานะด้านการคลังของสหรัฐมีแนวโน้มลดลง เป็นผลจากการขาดดุลประมาณเพิ่มขึ้น ซึ่งส่งผลให้ความสามารถชำระหนี้ลดลง ส่วน Conference Board เผยดัชนีความเชื่อมั่นผู้บริโภคสหรัฐ มี.ค.-7.2 จุด อยู่ที่ 92.9 & ก.พ. 100.1 ต่ำสุดนับตั้งแต่ มี.ค.64 จากความกังวลต่อภาวะเศรษฐกิจถดถอย สัปดาห์นี้วันศุกร์ติดตาม US PCE ก.พ. คาดทรงตัวที่ 2.5% YoY และ 0.3% MoM ซึ่งเป็นดัชนีที่เฟดใช้วัดเงินเฟ้อสหรัฐ
- ตลาดหุ้นยุโรปวันนี้ปรับขึ้น หลัง ปธน.ทรัมป์เผยอาจผ่อนปรน ม.ด้านภาษีให้กับบางประเทศ ส่งผลให้ดัชนี Euro Stoxx VIX ลดลงอยู่ที่ 17.59 ต่ำสุดในรอบ 3 สัปดาห์ ขณะที่ IFO เผยความเชื่อมั่นทางธุรกิจของเยอรมัน มี.ค. ปรับขึ้นอยู่ที่ 86.7 & ก.พ. 85.3 หลังรัฐบาลเยอรมันออก ม.กระตุ้นเศรษฐกิจด้วยวงเงิน 5 แสน ล.ยูโร ส่วนยูเครน & รัสเซียได้ทำข้อตกลงความปลอดภัยในการเดินเรือในทะเลดำ สัปดาห์นี้ติดตามข้อมูล CPI & PPI อังกฤษ ก.พ., GDP อังกฤษ Q4/67 และ CPI ฝรั่งเศส, สเปน มี.ค.
- ตลาดหุ้นเอเชียวานนี้ ดัชนีเซี่ยงไฮ้ปิดทรงตัว , ยังเสถียร -2.35% จากแรงขายทำกำไรหุ้นกลุ่มเทคโนโลยี, อินเทอร์เน็ตจีน เช่น Xiaomi, Alibaba ขณะที่ดัชนีนี้เกือวานนี้ +0.46% หลัง ปธน.ทรัมป์ส่งสัญญาณยึดหยุ่นต่อ ม.ปรับขึ้นภาษีศุลกากรในวันที่ 2 เม.ย. และบางประเทศอาจได้รับข้อยกเว้นจาก ม.ภาษีตอบโต้ของสหรัฐ สัปดาห์นี้ติดตามข้อมูลค่าโรภาคอุตสาหกรรม ก.พ. และ Tokyo CPI มี.ค.
- SET -0.43% ปริมาณการซื้อขาย 3.0 หมื่น ลบ. ต่างชาติขาย 2,749 ลบ. สถาบันขาย 10 ลบ. พอร์ตโบรกซื้อ 74 ลบ. และรายย่อยซื้อ 2,686 ลบ. โดยดัชนีปรับลดลงจากแรงขายกลุ่ม Global Play เช่น บีโตร์เคมี, บรจูกัมภ์ และวัสดุก่อสร้าง ที่ยังขาดอุปสงค์จากตลาดต่างประเทศ ระหว่างรอประเมินผลกระทบจาก ม.ภาษีตอบโต้ของสหรัฐ และยังรอ ม.กระตุ้นเศรษฐกิจรอบใหม่ของจีน ขณะที่อุปสงค์จากกลุ่มอาเซียน เช่น ตลาดอินโดนีเซียมีแนวโน้มชะลอตัว กอปรกับสถานการณ์ด้านการคลังของอินโดฯ มีแนวโน้มลดลง ขณะที่กลุ่มท่องเที่ยว, ค่าปลั๊กก็ปรับลดลง หลังจำนวนนักท่องเที่ยวจีนปีนี้ต่ำกว่าคาดการณ์ ส่วนข้อมูลเศรษฐกิจสหภาพ.เผยยอดส่งออกรถยนต์ ก.พ. อยู่ที่ 81,323 คัน -8.3% YoY และยอดขายส่งออกรถยนต์ 2 เดือนปี -18.1% ประเด็นที่ติดต่องานนี้ คือ การลงคะแนนในมติไม่ไว้วางใจนายกฯ รวมถึงการปรับ ครม.หลังผ่านการอภิปราย ส่วนวันพุธหน้า ติดตามว่าประเทศไทยจะอยู่ในข่าย 15 ประเทศที่สหรัฐจะใช้ ม.ภาษีแบบตอบโต้หรือไม่

Daily Strategy

- ประเมินแนวรับดัชนี SET ที่ 1,170 - 1,180 แนวต้าน 1,190 - 1,200 คาดดัชนีมีโอกาสทรงตัว ระหว่างรอประเมินผลกระทบจาก ม.ปรับขึ้นภาษีศุลกากรในสัปดาห์หน้า แนะนำทยอยซื้อกลุ่มอาหาร CPF,GFPT,TFG,BTG ปรับขึ้นตามราคาดิน, ไก่ และอุปสงค์จากตลาดต่างประเทศที่เพิ่มขึ้น/ PTTEP, BCP คาดมีโอกาสซื้อหุ้นคืน / เก่งกาไรหุ้นมีสัญญาณบวกทางเทคนิค เช่น ADVANC,TRUE,AEONTS
- FM* (ซื้อ / ราคาเป้า IAA Consensus 7.20 บาท) กลุ่มส่งออกไม่มีปัจจัยหนุนจากประเทศตะวันตกและเอเชียเหนือได้รับผลกระทบจากโรคไข้หวัดนกระบาด ซึ่งทำให้ปริมาณส่งออกจากไทยเพิ่มขึ้น ทั้งนี้ FM ตั้งเป้ารายได้ในปี 68 เติบโต +12-15%YoY แบ่งเป็น ธุรกิจไก่ปรุงสุก (Cook added value : CAV) +20-25% จาก demand ที่สูงขึ้น และการขยายกำลังการผลิตในปีก่อน ส่วนธุรกิจไก่สดแช่แข็ง +5-7% จากการขยายตลาดส่งออกใหม่ ๆ นอกจากนี้คาด GPM ยังได้อานิสงส์จากต้นทุนอาหารสัตว์ที่ลดลงทั้งกากถั่วเหลืองและข้าวโพด สำหรับแผนระยะยาวบริษัทตั้งเป้าขยายยอดขาย 1 หมื่นล้านบาทในปี 70 จากการขายฐานลูกค้าในกลุ่มร้านอาหาร quick service restaurant และลูกค้าใหม่ที่มีศักยภาพ โดยจะลงทุนเพิ่มประสิทธิภาพกำลังการผลิต และทำระบบ automation ด้านฐานะทางการเงินเข้มแข็งด้วย D/E ต่ำ ROE สูง สามารถจ่าย Div.Yield ได้สูง และ Valuation ปัจจุบันไม่แพง
- TACC* (ซื้อ / ราคาเป้าหมาย Bloomberg Consensus 6.00 บาท) เข้าสู่ฤดูร้อนเป็น High Season ของกลุ่มเครื่องดื่ม คาดว่าภาพรวมการดำเนินงานยังมีแรงหนุนต่อเนื่องจากธุรกิจ B2B จาก 7-11 ขณะที่สินค้าใหม่ ๆ ยังมีส่วนหนุน โดยล่าสุด 6 มีนาคม - 30 เมษายน 2568 ออกเครื่องดื่มใหม่ "น้ำผึ้งมะนาว" (Honey Lime) ด้าน TACC* เอง ปีนี้ ตั้งเป้าผลิตภัณฑ์รายได้ให้เติบโต Double Digit ทะลุ 2,000 ลบ. ทั้งนี้ ปัจจุบัน ตลาดคาดว่าในปี68 และ69 กำไรสุทธิของ TACC* จะอยู่ที่ระดับ 276 ลบ.(+11.61%YoY) และ 324 ลบ.(+17.39%YoY) ตามลำดับ



Daily Key Factors

Oil Update(0) WTI พ.ค. -\$0.11 อยู่ที่ \$69.0 / บาร์เรล, Brent พ.ค. +\$0.02 อยู่ที่ \$73.02/บาร์เรล โดย WTI ปรับลดลง หลังรัสเซีย & ยูเครนบรรลุข้อตกลงความปลอดภัยในการเดินเรือในทะเลดำ และยุติการโจมตีโครงสร้างด้านพลังงานต่อกัน ซึ่งหากทำข้อตกลงสันติภาพได้ สหรัฐก็อาจยกเลิก ม.ค.ว่าบาตรธุรกิจน้ำมันของรัสเซีย ขณะที่จีนได้ระงับการซื้อน้ำมันจากเวเนซุเอลาแล้ว หลัง ปธน.ทรัมป์จะเก็บภาษีนำเข้า 25% กับประเทศที่ซื้อน้ำมันจากเวเนซุเอลา ส่วน API รายงานสต็อกน้ำมันดิบสหรัฐล้นปริ่มที่ผ่านมลดลง 4.6 ล.บาร์เรล

Gold Update(+) Comex Gold เม.ย.+\$10.30 อยู่ที่ \$3,025.90 /ออนซ์ โดยทองคำเป็นสินทรัพย์ปลอดภัย ในช่วงที่ยังมีความไม่แน่นอนต่อภาวะสงครามการค้า และวันศุกร์นี้รอข้อมูล US PCE ก.พ. เพื่อวัดเงินเฟ้อของสหรัฐ

Fund Flow(-) Fund Flow ต่างชาติในตลาด TIP วานนี้ ขายสุทธิ -78.75 ล้านดอลลาร์สหรัฐ ขายหุ้นไทย -81.13 ล.ดอลลาร์สหรัฐ ซื้อหุ้นอินโดฯ +12.88 ล.ดอลลาร์สหรัฐ และขายหุ้นฟิลิปปินส์ -10.50 ล.ดอลลาร์สหรัฐ

- (0) ค่าเงินบาทเข้านี้แข็งค่าอยู่ที่ 33.82 บาท/ดอลลาร์สหรัฐ
- (0) ผลตอบแทนพันธบัตรสหรัฐ 10 ปี ทรงตัวอยู่ที่ 4.331 %
- (-) ดัชนี BDI วานนี้ -10 จุด อยู่ที่ 1,642
- (+) BitCoinเข้านี้ +0.21% อยู่ที่ 87,787 ดอลลาร์สหรัฐ

Economic Calendar

ในประเทศ

- 31 มี.ค. ธปท. รายงานภาวะเศรษฐกิจและการเงินไทย
- สัปดาห์ที่3 ส.อ.ท. แถลงยอดผลิตและส่งออกรถยนต์ รถจักรยานยนต์และชิ้นส่วนยานยนต์
- สัปดาห์ที่4 กระทรวงพาณิชย์ แถลงภาวะการค้าระหว่างประเทศ
- สศอ.แถลงดัชนีอุตสาหกรรม
- สศค.รายงานภาวะเศรษฐกิจการคลัง, ภาวะเศรษฐกิจภูมิภาค, ดัชนีความเชื่อมั่นอนาคตเศรษฐกิจภูมิภาค

ต่างประเทศ

- 24 มี.ค. US ดัชนีผู้จัดการฝ่ายจัดซื้อ (PMI) ภาคการผลิต (มี.ค.)
- US ดัชนีผู้จัดการฝ่ายจัดซื้อ (PMI) ภาคบริการ (มี.ค.)
- 25 มี.ค. US รายงานความเชื่อมั่นผู้บริโภคจากซีบี (มี.ค.)
- US ยอดขายบ้านใหม่ (ก.พ.)
- 27 มี.ค. US ดัชนีจีดีพี (ไตรมาสต่อไตรมาส) (ไตรมาส 4)
- US การแถลงข่าวต่อสื่อมวลชนของ FOMC
- US สินค้าคงคลังน้ำมันดิบ
- US จำนวนคนที่ยื่นขอรับสวัสดิการว่างงานครั้งแรก
- 27 มี.ค. US ดัชนีราคาด้านการบริโภคส่วนบุคคล (PCE Price Index) (ก.พ.)

Theme Strategy

Theme หุ่นยนต์ 1H68 เน้น หุ้นในธุรกิจใหม่ที่เป็น Trend ในอนาคต อย่าง Data Center รวมถึงหุ้นที่มีแนวโน้มกำไรปกติ 4Q67-1Q68 คาดออกมาดี และ หุ้นที่รับความผันผวนได้ดีจากความเสี่ยง Trade War/ธนาคารกลางหลักมีแนวโน้มชะลอการลดดอกเบี้ย

- (1) กลุ่มธนาคารที่มี Sentiment บวกจากธนาคารกลางหลักมีแนวโน้มชะลอการลดดอกเบี้ย/มี Yield สูง BBL, KTB, KBANK, TISCO*, TTB*
- (2) กลุ่มการอุปโภคบริโภค ได้ประโยชน์จากมาตรการกระตุ้นเศรษฐกิจในประเทศ CPALL, CPAXT*, CRC, NSL*, TNP*, OSP*
- (3) กลุ่มโรงพยาบาล BDMS, BH, PR9*, SKR
- (4) กลุ่มมีโอกาสเกี่ยวข้องกับการลงทุน Data Center/ธุรกิจ Trend อนาคต ADVANC, INTUCH*, TRUE, GULF*, AMATA
- (5) กลุ่มสินค้า IT ที่ได้ประโยชน์จากการเปลี่ยนถ่ายเทคโนโลยี(เช่น AI function/ 4G to 5G) SYNEX*, ADVICE*, SIS*
- (6) กลุ่มที่มี Sentiment บวกจาก Entertainment Complex BTS*, VGI*, MBK*, BA

**หุ้นแนะนำเชิงกลยุทธ์ที่ยังไม่อยู่ใน Coverage ของฝ่ายวิจัย

Asset Allocation: Equity 55% Fixed Income 30% Alternative Investment etc. Gold 10% Cash 5%

Today Fundamental Research: -

Monthly Portfolio February 2025: CPALL, SYNEX*, KLINIQ, SHR*, TEGH*



AMATA ปักธงไว้หนี้ เป้าขายสูง 3.5 พันไร่ AMATA วางเกมเป็นบริษัท ไร้หนี้ในปี 2569 ประกาศคืนหนี้ครบ ซึ่งธุรกิจฮอตต่างชาติไร้คู่แข่งไทย-เวียดนามลาว ตั้งเป้าปี 2568 ขายที่ดินทำสถิติ 3,500 ไร่ แต่ไตรมาส 1/2568 ขาย 250-300 ไร่ ชู Backlog กว่า 20,000 ล้านบาท รั้งปีนี้ 50% วางงบลงทุนไม่ต่ำกว่า 7,000 ล้านบาท ลุยพัฒนาที่ดินในลาว อีก 600 ไร่

BGRIM บุกพอร์ตต่างแดน กดปุ่มโซลาร์ญี่ปุ่น 14 เมก BGRIM ลุยขยายพอร์ตพลังงานทดแทนในต่างประเทศอย่างต่อเนื่อง ทั้งสหรัฐฯ ยุโรป ตะวันออกกลาง และภูมิภาคเอเชีย-แปซิฟิก ล่าสุดประกาศ COD โซลาร์ ญี่ปุ่น 14 เมกวัตต์ พร้อมส่งดีมานด์ใช้ไฟฟ้าโดยรวมสูงขึ้น อีกทั้งศึกษาลงทุนโรงไฟฟ้านิวเคลียร์ขนาดเล็ก ส่วนปีระยะยาวปี 2573 หวังดันพลังงานสีเขียว เป็นสัดส่วน 50% ของพอร์ตจากปัจจุบันก๊าซธรรมชาติเป็นสัดส่วนหลัก 80-90% ซึ่งเพื่อการรองรับจัดหาพลังงานป้อน Data Center(ทันที)

'สารพัด' ลั่น GULF เงินล้าน จ่อลุยลงทุนโรงไฟฟ้า-ดิจิทัล 'สารพัด รัตนาวะดี' ลั่นหลังควบรวม INTUCH เสร็จ 1 เมษายน GULF เดินหน้าลุยลงทุนโรงไฟฟ้าพลังงานทดแทน แต่เน้นต่างประเทศ-ธุรกิจดิจิทัล เผยมีงบลงทุนไม่อื่น เหตุบริษัท NewCO ฐานะการเงินแกร่ง-มีศักยภาพสูง เบื้องต้น 5 ปี ตั้งงบลงทุนไว้ราว "แสนล้านบาท" ปักเป้า 2-3 ปี ดาต้าเซ็นเตอร์ กำลังผลิตแตะ 200 เมกะวัตต์ ยันถือหุ้น KBANK หัวเงินปันผล จากยิลด์สูง 7-8% - Capital Gain(ทันที)

TFM ตลาดไทย-ส่งออกบูม เร่งอัพผลิตอาหารสัตว์น้ำ TFM เล็งควักงบ 300 ล้านบาท อัพกำลังผลิตโรงงาน สยายปีกรับทรัพย์ พร้อมปักธงปี 2568 ยอดขายโต 8-10% จากปีก่อน ได้แรงหนุนพอร์ตลูกค้าขยายตัว ด้านซีอีโอ "พีระศักดิ์ บุญมีโชติ" แจงนโยบายภาษีที่รมปีไม่กระทบ ระบุไม่ได้ส่งออกไปยังสหรัฐอเมริกา(ทันที)

MINT รุกแผนไต่เรียดักบู๊กัก ผุด 3 แปรนต์ชูจังหวัดขยาย MINT ประกาศชัดถึงถึงเวลาขยายใหญ่โรงแรม ไม่หวั่นเศรษฐกิจโลก ชี้การเดินทางท่องเที่ยวสูง เตรียมผุดแปรนต์ใหม่ 2-3 แปรนต์ ระดับบน วางเป้าเปิดโรงแรมอีก 300 แห่งในปี 2570 วางกลยุทธ์รวมศูนย์การขาย 1 ช่องทาง 1 แอปพลิเคชัน ในทุกๆ แปรนต์ ซึ่งจะทำการจองห้องโดยตรงสูงขึ้น 2-4% ปีนี้ วางเป้าขายโดยตรงสูงกว่าขายผ่านเอเจนซี่ใน 3-5 ปี ดัน RevPAR สูงขึ้น(ทันที)

SC ผูกพันธมิตร 100 ราย ลดคาร์บอนแสนล.ปี 73 SC แท็กทีมพันธมิตรเครือข่ายกว่า 100 ราย หวังร่วมขับเคลื่อน "SCero Mission" ปูทางหนุนสู่การเติบโตอย่างยั่งยืนในอนาคต "ณัฐพงศ์ คุณากรวงศ์" วางเป้าหมายลดก๊าซเรือนกระจกให้ได้แตะระดับ 100,000 ตันคาร์บอนภายในปี 2573(ทันที)

ผู้จัดการ mai เร่งปลูกตลาด ผุดโครงการปั้นกำไรบจ. Q3 ผู้จัดการ mai สั่งปลูกตลาด เตรียมผุดโครงการผลักดันกำไร บจ. mai นอกเหนือจากโครงการ Jump+ พร้อมหนุนใช้ AI และ Digital Transformation ลดต้นทุน ชี้หุ้นปันผล mai น่าสนใจ ยิลด์เกิน 10% เกือบ 10 บริษัท 8% ราว 40 บริษัท วอนดูพื้นฐาน ขณะที่ทิศทางผลงานปีนี้ขาขึ้น ชี้ mai ยังคงมี IPO ต่อเนื่อง 15-20 บริษัทในปี(ทันที)

SMD100 ชูกลยุทธ์ใหม่พลิกโฉมวงการแพทย์ SMD100 ประกาศเป้าหมายเชิงกลยุทธ์ใหม่ พลิกโฉมจากผู้จำหน่ายเครื่องมือแพทย์ สู่ผู้ให้บริการทางการแพทย์เฉพาะทาง ตั้งแต่ต้นน้ำถึงปลายน้ำ พร้อมปรับโครงสร้าง 5 ธุรกิจหลัก ขับเคลื่อนผ่านโมเดลการแบ่งรายได้ร่วมกับพันธมิตร(ทันที)

AU กำไรโตแกร่งโอกาสสะสมหุ้น เคาะเป้า 12.50 บ.บอกร่องกล้อง AU คาดกำไรปี 2025 เติบโตแข็งแกร่ง รับปัจจัยหนุนยอดขายสาขาเดิมเป็นบวก เพิ่มช่องทางขาย และเปิดตัวโปรดักต์ใหม่ต่อเนื่อง ซึ่งเป็นโอกาสสะสมหุ้น เพื่อรับผลตอบแทนจากกำไรที่โตในอนาคต เนะ "ซีอ" เป้า 12.50 บาท(ทันที)

LTS คว่ำบักโปรเจกต์รับเต็มแม็กซ์ 300 ล้าน LTS เซ็นสัญญากับสยาม เอไอ คอร์ปอเรชั่น ร่วมดำเนินงาน Commissioning Network และอุปกรณ์ที่เกี่ยวข้อง มูลค่า 300 ล้านบาท จ่อบูกรายได้ภายในปีนี้ ปักหมุดงานดาต้าเซ็นเตอร์งานแรกตามแผน แต่ยังมีส่วนอีกเจราจหลายโปรเจกต์

DUSIT ลงนามพันธมิตรบริหาร 'ดุสิต กรีนฮิลล์' รุกขยายฐานฟิลิปปินส์ DUSIT ประกาศลงนามข้อตกลงร่วมกับ ไพรม์แม็กซ์ เรียดดี คอร์ปอเรชั่น บริษัทในเครือของไพรม์แม็กซ์ คอร์ปอเรชั่น ซึ่งเป็นบริษัทพัฒนาอสังหาริมทรัพย์ชั้นนำที่จดทะเบียนในตลาดหลักทรัพย์ เพื่อบริหารโรงแรม "ดุสิต กรีนฮิลล์ มะนิลา" (Dusit Greenhills Manila) ภายใต้โครงการมิกซ์ยูสระดับแลนด์มาร์ก ในย่านที่พัทอาศัยระดับไฮเอนด์(ทันที)

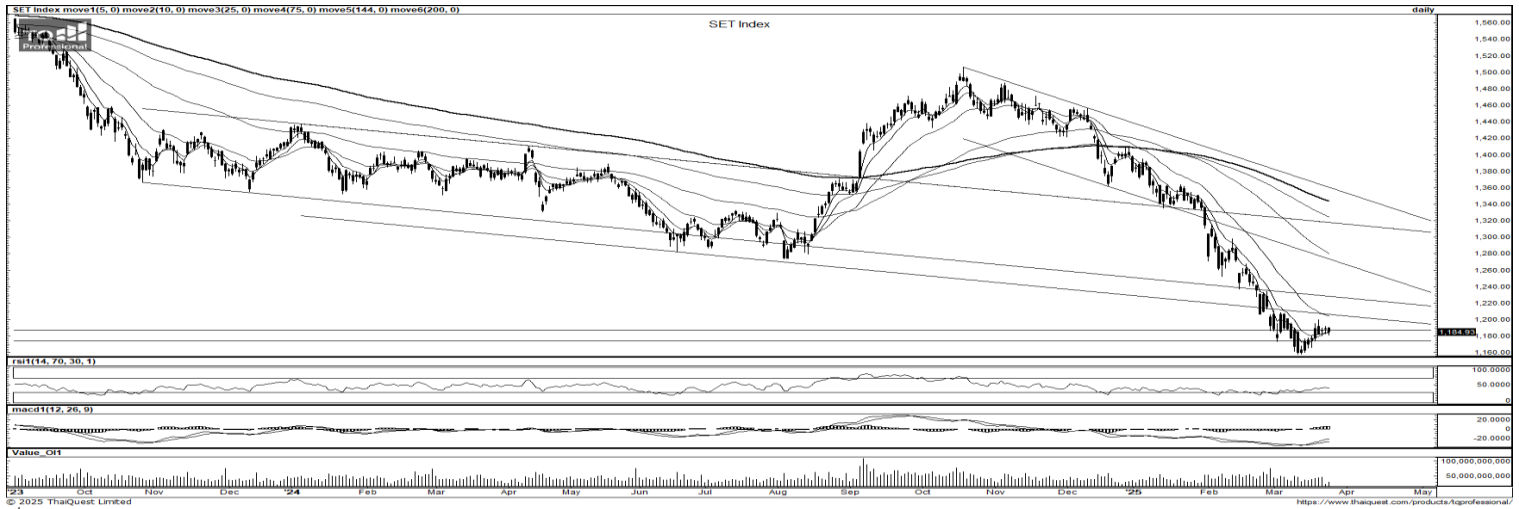
WAVE มั่นใจอนาคต RECs ก.ล.ต.ปรับเกณฑ์หนุนโทเคน WAVE ปรับโมเดลธุรกิจใหญ่ เดินหน้าธุรกิจคาร์บอนเครดิตและซื้อขาย RECs แม้ล่าสุดจะต้องสำรองนับพันล้านบาท แจงยังไม่มีความคืบหน้าอ้างอิง ต้องใช้ค่าไฟ UGT1 รับหากในอนาคตมีราคาอ้างอิงที่สูงกว่ามีโอกาสกลับสำรองมันเป็นธุรกิจที่มีศักยภาพเติบโต สอดรับกับเมกะเทรนด์โลก เดินหน้าออกโทเคน ล่าสุด ก.ล.ต. เห็นชอบปรับปรุงหลักเกณฑ์เปิดโอกาสเทรดโทเคนคาร์บอนเครดิตแล้ว(ทันที)

ORI-BRI โภยยอดขาย 1.2 พันล. ร่วมมทรรรมบ้านและคอนโด เปิดฉากบักอีเวนต์ มทรรรมบ้านและคอนโดครั้งที่ 47 ที่จัดขึ้นระหว่างวันที่ 20-23 มีนาคม 2568 ที่ผ่านมา ณ ศูนย์การประชุมแห่งชาติสิริกิติ์ บริษัท ออริจิน เวิร์ดไคเคิล คอร์ปอเรชั่น จำกัด หรือ ORIGIN VERTICAL ในเครือบริษัท ออริจิน พร็อพเพอร์ตี้ จำกัด (มหาชน) หรือ ORI ได้ร่วมกับบริษัท บริทาเนีย จำกัด (มหาชน) หรือ BRI ได้นำโครงการคอนโดมิเนียม บ้านเดี่ยว และทาวน์โฮม จำนวน 69 โครงการมาร่วมออกบูธกระแสตอบรับเป็นอย่างดี ติดต่อกัน 4 วัน โภยยอดขายรวมกว่า 1,200 ล้านบาท สูงสุดเป็นประวัติศาสตร์(ทันที)

GBS เล็ง SET รีบาวด์ พักด 1,150-1,200 จุด ชู BEM รับ ThaiESG บล.โกลเบล็ก (GBS) ลุ้นหุ้นไทยสัปดาห์นี้มีโอกาส Rebound ตามทิศทางตลาดต่างประเทศ เนะจับตา ทรัมป์ เดินหน้าเก็บภาษีนำเข้าต่อเรื่องกระทบจิตวิทยานักลงทุน จึงคาดการณ์กรอบดัชนีที่ระดับ 1,150-1,200 จุด เนะกลยุทธ์ลงทุนใน 5 หุ้นเด่นได้ประโยชน์จาก ThaiESG Extra ชู BBL, PTT, TISCO, BEM, CPALL (ทันที)

IRPC ยืมร่ำหุ้นกู้ขายเกลี้ยง จองซื้อเข้าเป้า-นลท.เชื่่อมั่น IRPC แกร่งนักลงทุนมั่นใจส่งผลให้ขายหุ้นกู้ 5 ชุด และหุ้นกู้ดิจิทัล 1 ชุด รวมทั้งหมด 6 ชุด มูลค่ารวม 11,000 ล้านบาท ได้รับการตอบรับเป็นอย่างดี(ทันที)

ข้อมูลในเอกสารฉบับนี้ รวบรวมมาจากแหล่งข้อมูลที่น่าเชื่อถือ อย่างไรก็ดี บริษัทหลักทรัพย์ คิงส์ฟอร์ด จำกัด (มหาชน) ไม่สามารถที่จะยืนยันหรือรับรองความถูกต้องของข้อมูลเหล่านี้ได้ ไม่ว่าประการใด ๆ บทวิเคราะห์ในเอกสารนี้ จัดทำขึ้นโดยอ้างอิง หลักเกณฑ์ทางวิชาการเกี่ยวกับหลักการวิเคราะห์ และมีได้เป็นการชี้แนะ หรือเสนอแนะให้ซื้อหรือขายหลักทรัพย์ใด ๆ การตัดสินใจซื้อหรือขายหลักทรัพย์ใด ๆ ของผู้อ่าน ไม่ว่าจะเกิดจากการอ่านบทความในเอกสารนี้หรือไม่ก็ตาม ล้วนเป็นผลจากการใช้ วิจารณญาณของผู้อ่าน โดยไม่มีส่วนเกี่ยวข้องกับคิงส์ฟอร์ด จำกัด บริษัทหลักทรัพย์ คิงส์ฟอร์ด จำกัด (มหาชน) ไม่ว่ากรณีใด



ที่มา: TQ Professional, Day

Resistance 1,190 - 1,200

Support 1,180 - 1,170

SET Daily: ผันผวนในกรอบ

กลยุทธ์การลงทุน SET Index ยังขาดปัจจัยบวกใหม่ แท่งเทียนประคองเหนือ EMA10 วัน ด้าน RSI / MACD รักษาโมเมนตัมบวก ช่วงสั้นคาดผันผวนในกรอบ แนวต้าน 1,190/1,200 ส่วนแนวรับ 1,180/1,170



ที่มา: TQ Professional, TF weekly

SET Weekly: รอลู่ฐาน

กลยุทธ์การลงทุน ติดตามนโยบายต่างๆ ของทรมปี ทิศทาง fund flow ต่างชาติไหลออกจากตลาด TIP สะท้อนคาดการณ์นโยบายการเงินการคลังของสหรัฐฯ รวมถึงแนวโน้มสงครามการค้าที่รุนแรง ทางเทคนิค TF weekly แท่งเทียนรายสัปดาห์เริ่มประคองเป็นแท่งเขียว แต่ใน TF Monthly ยังหลุดสามเหลี่ยมต่ำกว่า EMA200 Month ดังนั้นภาพรวมยังเป็นขาลงให้รอสัญญาณสร้างฐานก่อน // แนวรับ 1,145 /1,105 แนวต้าน 1,345/1,385



ที่มา: TQ Professional, TF daily

Gold Spot: ขึ้นขาลงชัด

กลยุทธ์การลงทุน Gold Spot ยังคงมีได้แรงหนุนในฐานะสินทรัพย์ปลอดภัยจากความไม่แน่นอนของสงครามการค้าและภูมิรัฐศาสตร์ // แท่งเทียนแกว่งประคองในกรอบขาขึ้น แต่ RSI / MACD เกิด divergence เน้น trading สั้น แนวต้าน US\$3,060-3,090/Oz แนวรับ US\$2,995-2,955/Oz

Resistance 3,060 - 3,090

Support 2,995 - 2,955

Technical Analyst

Apichai Raomanachai No. 002939

Asst. Technical Analyst

Noppom Chaykaew No. 043964

ข้อมูลในเอกสารฉบับนี้ รวบรวมมาจากแหล่งข้อมูลที่เชื่อถือได้ อย่างไรก็ดี บริษัทหลักทรัพย์ คิงส์ฟอร์ด จำกัด (มหาชน) ไม่สามารถที่จะยืนยันหรือรับรองความถูกต้องของข้อมูลเหล่านั้นได้ ไม่ว่าประการใด ๆ บทวิเคราะห์ในเอกสารนี้ จัดทำขึ้นโดยอ้างอิงหลักเกณฑ์ทางวิชาการเกี่ยวกับหลักการวิเคราะห์ และมีได้เป็นการชี้แนะ หรือเสนอแนะให้ซื้อหรือขายหลักทรัพย์ใด ๆ การตัดสินใจซื้อหรือขายหลักทรัพย์ใด ๆ ของผู้อ่าน ไม่ว่าจะเกิดจากการอ่านบทความในเอกสารนี้หรือไม่ก็ตาม ล้วนเป็นผลจากการใช้วิจารณญาณของผู้อ่าน โดยไม่มีส่วนเกี่ยวข้องกับหรือพันธะผูกพันใด ๆ กับ บริษัทหลักทรัพย์ คิงส์ฟอร์ด จำกัด(มหาชน) ไม่มีการเฝ้า



ที่มา ; TQ Professional

AIT

Resistance 4.78-4.86

Support 4.60

แนะนำแก๊งกำไร แท่งเทียนฟื้นตัวขึ้นในกรอบ sideways ล่ำสุดยกผ่านเส้นค่าเฉลี่ย EMA ระยะสั้น ด้านปริมาณการซื้อขายเข้าสะสม ส่วน RSI / MACD เริ่มขยับบวก คาดหวังการฟื้นตัวขึ้นต่อ โดยมีแนวต้าน 4.78-4.86 บาท แนวรับ 4.60 บาท จุด Stop Loss 4.54 บาท



ที่มา ; TQ Professional

FLOYD

Resistance 0.97-1.00

Support 0.90

แนะนำแก๊งกำไร แท่งเทียนปรับตัวขึ้นมาต่อเนื่อง ล่ำสุดยืนเหนือเส้นค่าเฉลี่ย EMA200 วัน พร้อม ปริมาณการซื้อขายเข้าสะสม ส่วน RSI / MACD มีสัญญาณบวก หากยืนแนวรับ 0.90 บาท ได้คาดหวังการขึ้นต่อ โดยมีแนวต้าน 0.97-1.00 บาท และ Stop Loss 0.87 บาท



ที่มา ; TQ Professional

PM

Resistance 11.00-11.30

Support 10.20

แนะนำแก๊งกำไร แท่งเทียนทำจังหวะยกตัวขึ้น พร้อมปริมาณการซื้อขายเข้าสะสม ส่วน MACD / RSI ขยับด้วยสัญญาณเชิงบวก ระยะถัดไปคาดหวังเห็นการฟื้นตัวแบบ sideways up ประเมินแนวต้านถัดไป 11.00-11.30 บาท แนวรับ 10.20 บาท และ Stop Loss ที่ 10.00 บาท

Technical Analyst

Apichai Raomanachai No. 002939

Asst. Technical Analyst

Nopporn Chaykaew No. 043964

SET50 Index Futures

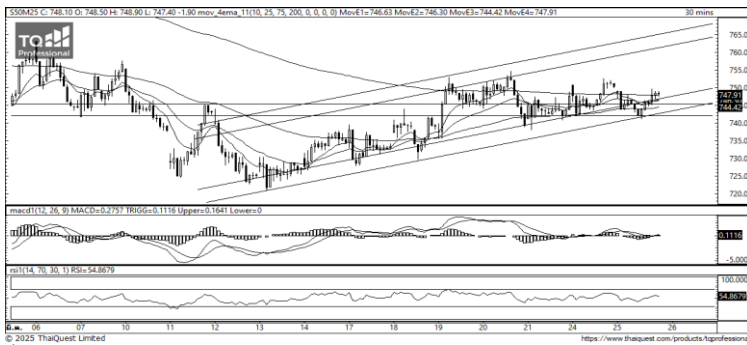


KINGSFORD

วันพุธที่ 26 มีนาคม พ.ศ. 2568

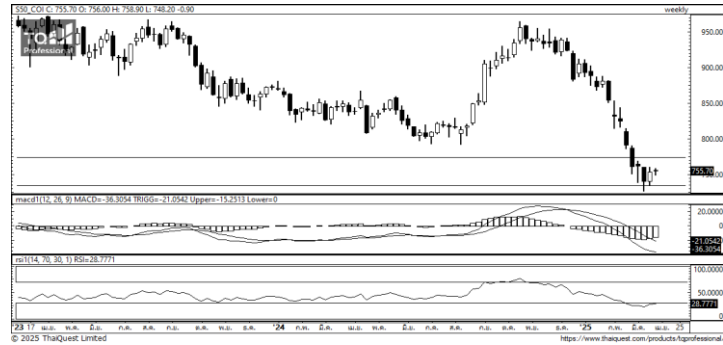
Market Overview

- นักลงทุนต่างชาติ Short สุทธิ -3,360 สัญญา ยอดสะสมประจำเดือน มี.ค มีียอด Long สุทธิ 8,407 สัญญา และ ยอดสะสมปี 2568 เป็นยอด Long สุทธิ 20,444 สัญญา
- ดัชนี DJIA ปิดที่ +0.01%, ดัชนี S&P500 ปิดที่ +0.16% และดัชนี Nasdaq ปิดที่ +0.46%
- Conference Board ซึ่งเป็นสถาบันวิจัยเศรษฐกิจเปิดเผยผลสำรวจระบุว่า ดัชนีความเชื่อมั่นของผู้บริโภคสหรัฐฯ ลดลง 7.2 จุด สู่ระดับ 92.9 ในเดือนมี.ค. ซึ่งเป็นระดับต่ำสุดนับตั้งแต่เดือนม.ค. 2564 จากระดับ 100.1 ในเดือนก.พ. และต่ำกว่าที่นักวิเคราะห์คาดการณ์ที่ระดับ 94.2 เนื่องจากผู้บริโภคกังวลว่านโยบายของปธน.ทรัมป์จะส่งผลให้เศรษฐกิจสหรัฐฯ เข้าสู่ภาวะถดถอย และทำให้เงินเพื่อปรับตัวสูงขึ้น



ที่มา: Kingsford Research

Volume by Investors	SET (Million Bath)	Index Futures (Contracts)
Local Institutions	-10.64	1,403
Foreign	-2,749.76	-3,360
Local Investor	2,686.14	1,957



ที่มา: Kingsford Research

ภาพการลงทุนระยะสั้น

แนะนำ : Long , แนวรับ: 745 แนวต้าน: 755 Stop Loss: 740

S50M25 ปิดที่ 748.10 จุด ดัชนีมีการปรับตัว -0.25 % ปรับตัว Sideway บนกรอบแนวโน้มขาขึ้น ส่วน Indicator ปรับตัวขึ้นมาอยู่บนแนวโน้มขาขึ้น ระยะสั้นมองการปรับตัวขึ้น หากปรับตัวขึ้นสูงกว่า 755 แนะนำเปิดสถานะ Long จะเป็นฝั่งที่ได้เปรียบกว่า

ภาพการลงทุนรายสัปดาห์

แนะนำ Long 1/3 Port แนวรับ : 735 แนวต้าน : 765 Stoploss : 730

Set 50 Index Future มีการแกว่งตัวตามกรอบ สวน Indicator RSI มีการปรับตัวขึ้นใกล้เหนือเขต Oversold ระยะกลางคาดเป็นการปรับตัวขึ้น โดยหากปรับตัวสูงกว่า 755 แนะนำ Long 2/3 Port

	Close	Change	Volume	OI
SET50	755.22	-3.0	851,850,500	23,638,094,671
S50H25	755.70	-0.9	157,400	595,481
S50M25	748.10	-1.9	98,470	383,488
S50U25	745.00	-2.2	5,417	37,821
S50Z25	745.40	-2.1	2,957	12,763

Source: TQ Pro

	Last	Support	Resistance
SET50	755.22	750	760
S50H25	755.70	750	760
S50M25	748.10	745	755
S50U25	745.00	740	750
S50Z25	745.40	740	750

Source: TQ Pro

Series	Close	Chg	Vol. Contracts	OI	OI Chg	Theoretical	Basis	Daly Left	LTD
S50H25	755.70	-0.9	595,481	595,481	438,081	755.18	0.48	2	28/3/2025
S50M25	748.10	-1.9	383,488	383,488	285,018	753.35	-7.12	93	27/6/2025
S50U25	745.00	-2.2	37,821	37,821	32,404	751.47	-10.22	187	29/9/2025
S50Z25	745.40	-2.1	12,763	12,763	9,806	749.64	-9.82	278	29/12/2025
S50J25	749.60	-2.4	439	439	339	754.54	-5.62	34	29/4/2025

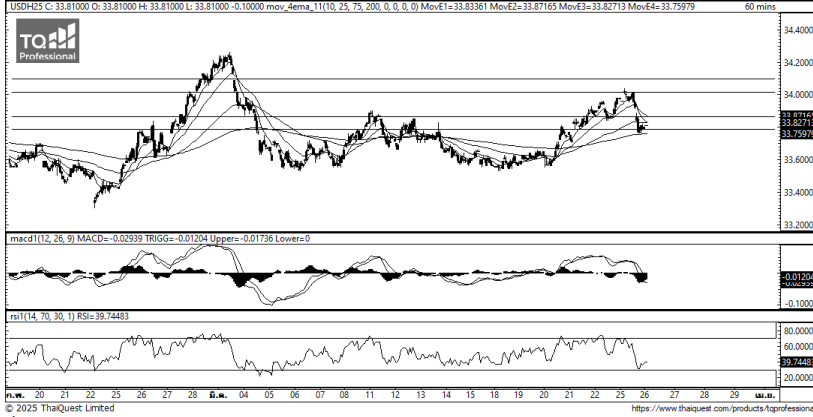
ข้อมูลในเอกสารฉบับนี้ รวบรวมมาจากแหล่งข้อมูลที่น่าเชื่อถือ อย่างไรก็ดี บริษัทหลักทรัพย์ คิงส์ฟอร์ด จำกัด (มหาชน) ไม่สามารถที่จะยืนยันหรือรับรองความถูกต้องของข้อมูลเหล่านี้ได้ ไม่ว่าประการใด ๆ บทวิเคราะห์ในเอกสารนี้ จัดทำขึ้นโดยอ้างอิงหลักเกณฑ์ทางวิชาการเกี่ยวกับหลักการวิเคราะห์ และมีได้เป็นการชี้แนะ หรือเสนอแนะให้ซื้อหรือขายหลักทรัพย์ใด ๆ การตัดสินใจซื้อหรือขายหลักทรัพย์ใด ๆ ของผู้อ่าน ไม่ว่าจะเกิดจากการอ่านบทความในเอกสารนี้หรือไม่ก็ตาม ล้วนเป็นผลจากการใช้วิจารณญาณของผู้อ่าน โดยไม่มีส่วนเกี่ยวข้องกับหรือพินิจพิเคราะห์ใด ๆ กับ บริษัทหลักทรัพย์ คิงส์ฟอร์ด จำกัด (มหาชน) ไม่ว่ากรณีใด

SET50 Index Futures



KINGSFORD

Currency Futures



ที่มา: Kingsford Research

ภาพการลงทุในระยะสั้น

Dollar Index : 104.31 จุด หรือ +0.12%, USDM24 : +0.05 THB/USD

แนะนำ เปิดสถานะ : Short

แนวรับ: 33.55 THB/USD แนวต้าน: 33.75 THB/USD Stop Loss: 33.80

USDM25 : ราคาช่วงกลางคืนวานที่ผ่านมาปิดที่ 33.60 THB/USD มีการปรับตัวลงมาพักตัวที่ EMA 200 ส่วน Indicator ปรับตัวลงมาสลับสนุนในแนวโน้มขาลง หากปรับตัวลงต่ำกว่า 33.55 การเปิดสถานะ Short จะเป็นฝั่งที่ได้เปรียบกว่า

	Last	Change	Volume	OI
USDH25	33.91	0.06	14,680	65,323
USDM25	33.71	0.05	27,270	87,741
USDJ25	33.85	0.06	904	3,254
USDK25	33.77	0.07	170	1,570

Source: TQ Pro

	Last	Support	Resistance
RTXUSTB	33.79	33.75	34.00
USDH25	33.91	33.85	34.00
USDM25	33.71	33.55	33.75

Source: Kingsford Securities

	Close	Change	Volume	OI
EURUSD	1.08	0.00		
EURUSDH25	1.0804	-0.0033	1.0804	0

Source: TQ Pro

	Close	Change	Volume	OI
USDJPY	149.92	-0.76		
USDJPYH25	150.55	0.88	573	4317

Source: TQ Pro

Apichai Raomanachai

Fundamental and Technical Investment Analysis

ID No. 002939 Tel 02-829-6999 Ext 2200

Email : apichai.ra@kfsec.co.th

Nut Kaewborisutsakul

Assistant Investment Analyst

ข้อมูลในเอกสารฉบับนี้ รวบรวมมาจากแหล่งข้อมูลที่น่าเชื่อถือ อย่างไรก็ดี บริษัทหลักทรัพย์ คิงส์ฟอร์ด จำกัด (มหาชน) ไม่สามารถที่จะยืนยันหรือรับรองความถูกต้องของข้อมูลเหล่านี้ได้ ไม่ว่าประการใด ๆ บทวิเคราะห์ในเอกสารนี้ จัดทำขึ้นโดยอ้างอิงหลักเกณฑ์ทางวิชาการเกี่ยวกับหลักการวิเคราะห์ และมีได้เป็นการชี้แนะ หรือเสนอแนะให้ซื้อหรือขายหลักทรัพย์ใด ๆ การตัดสินใจซื้อหรือขายหลักทรัพย์ใด ๆ ของผู้อ่าน ไม่ว่าจะเกิดจากการอ่านบทความในเอกสารนี้หรือไม่ก็ตาม ล้วนเป็นผลจากการใช้วิจารณญาณของผู้อ่าน โดยไม่มีส่วนเกี่ยวข้องกับหรือพัวพันกันใด ๆ กับ บริษัทหลักทรัพย์ คิงส์ฟอร์ด จำกัด (มหาชน) ไม่ควรเฝ้า



Most Active Grainer (%chg)

Rank	STOCK	OI	Price Chg (20 Working Days)
1	STECON	3,500	51.10%
2	BEAUTY	567	13.64%
3	KEX	6,574	11.43%
4	TPIPL	3,017	11.24%
5	TOP	13,607	9.18%
6	KBANK	2,195	8.00%
7	PSL	1,575	7.20%
8	KTB	4,452	5.26%
9	PTTGC	13,258	5.20%
10	TCAP	317	4.10%
11	PTTEP	3,261	3.95%
12	STPI	20,228	3.76%
13	IVL	10,499	3.47%
14	IRPC	41,832	3.19%
15	JMT	10,286	3.05%
16	SPRC	2,386	2.70%
17	AEONTS	125	2.28%
18	SAMART	18,971	2.24%
19	BBL	15,661	2.03%
20	TISCO	117	1.77%
21	PTT	3,124	1.56%
22	BCP	2,586	1.32%
23	TTB	30,369	1.04%
24	TVO	19	0.90%
25	TOA	273	0.84%
26	SCB	2,477	0.81%
27	BANPU	220,532,589	0.47%
28	BAY	590	0.44%
29	SCGP	9,989	0.00%
30	SPALI	2,855	0.00%

Top Gainers OI (%chg)

STOCK	OI	%Daily Top OI Change	STOCK	OI	%5 Day Top OI Change
KTC	120,269	74.44%	SCB	2,477	84.44%
SCB	2,477	60.84%	KTC	120,269	74.93%
CRC	1,545	45.89%	ITD	8,850	46.57%
BPP	547	38.13%	BPP	547	38.83%
RATCH	4,689	30.79%	GPSC	5,334	29.97%
AAV	21,191	27.54%	TPIPP	2,328	27.91%
SPRC	2,386	26.18%	MTC	4,470	27.10%
EPG	2,514	24.58%	RATCH	4,689	26.94%
AEONTS	125	22.55%	AWC	49,655	26.51%
IVL	10,499	22.15%	KEX	6,574	26.33%
AWC	49,655	20.08%	IVL	10,499	24.48%
BAY	590	18.24%	MINT	6,530	24.03%
KEX	6,574	17.96%	PTTGC	13,258	24.01%
STECON	3,500	16.67%	BDMS	22,445	22.28%
STECON	3,500	16.67%	AAV	21,191	21.13%

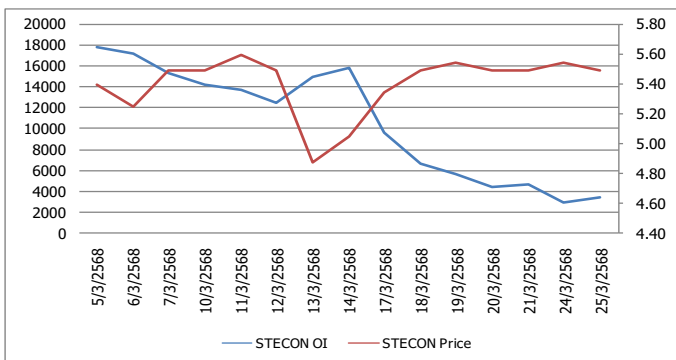
Source: TQ Pro

Top Loser OI (%chg)

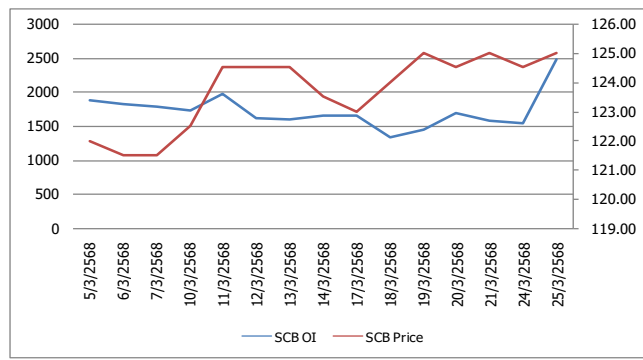
STOCK	OI	%Daily Top OI Change	STOCK	OI	%5 Day Top OI Change
UNIQ	80	-86.21%	UNIQ	80	-86.32%
MAJOR	21	-52.27%	CENJEL	622	-54.83%
TISCO	117	-40.31%	MAJOR	21	-53.33%
GLOBAL	634	-31.97%	TVO	19	-51.28%
JAS	94,700	-26.11%	STECON	3,500	-47.88%
CPF	4,800	-20.45%	STECON	3,500	-47.88%
GULF	1,544	-16.77%	GLOBAL	634	-43.19%
CHG	9,862	-16.70%	GULF	1,544	-41.07%
TPIPL	3,017	-14.22%	KTB	4,452	-39.80%
CENJEL	622	-13.97%	BCP	2,586	-36.70%
KBANK	2,195	-12.58%	TISCO	117	-32.37%
PTT	3,124	-7.66%	KBANK	2,195	-26.81%
BTS	69,199	-6.84%	TOA	273	-25.61%
SCC	1,770	-6.15%	THG	338	-23.01%
BLAND	112,937	-5.84%	ADVANC	1,023	-17.96%

หุ้นที่มีทิศทาง ราคาและ OI ที่น่าจับตามอง

OI Trend STECON



OI Trend SCB



Recommend : Short
Support : 5.00

Resistance : 5.75
Stop-Loss : 5.80

Recommend : Long
Support : 122.50

Resistance : 130.00
Stop-Loss : 121.50

Source: KINGSFORD

APICHAJ RAOMANACHAI No. 002939
NUT KAEWBORISUTSAKUL Asst. Derivatives Analyst

ข้อมูลในเอกสารฉบับนี้ รวบรวมมาจากแหล่งข้อมูลที่น่าเชื่อถือ อย่างไรก็ตาม บริษัทหลักทรัพย์ คิงส์ฟอร์ด จำกัด (มหาชน) ไม่สามารถที่จะยืนยันหรือรับรองความถูกต้องของข้อมูลเหล่านี้ได้ ไม่ว่าประการใด ๆ บทวิเคราะห์ในเอกสารนี้ จัดทำขึ้นโดยอ้างอิงหลักการทางวิชาการเกี่ยวกับหลักการวิเคราะห์ และมิได้เป็นการชี้นำ หรือเสนอแนะให้ซื้อหรือขายหลักทรัพย์ใด ๆ การตัดสินใจซื้อหรือขายหลักทรัพย์ใด ๆ ของผู้อ่าน ไม่ว่าจะเกิดจากการอ่านบทความในเอกสารนี้หรือไม่ก็ตาม ล้วนเป็นผลจากการใช้ชีวิตจริงตามเงื่อนไขของผู้อ่าน โดยไม่มีส่วนเกี่ยวข้องกับหรือที่แนะนำของ บริษัทหลักทรัพย์ คิงส์ฟอร์ด จำกัด (มหาชน) ไม่ทางใดก็ทางหนึ่ง

PROGRAM TRADING DAILY



KINGSFORD

วันพุธที่ 26 มีนาคม พ.ศ. 2568

ข้อมูลสถิติ Program Trading รายวัน

ประเภท	ซื้อ	ขาย	สุทธิ
Program Trading	12,802.38	15,893.59	-3,091.21
Non Program Trading	18,318.38	15,227.18	3,091.21
Total	31,120.77	31,120.77	

ข้อมูลรายหลักทรัพย์ *

หลักทรัพย์	ตลาด	มูลค่า Program Trading (บาท)	% มูลค่า Program Trading เทียบกับมูลค่าการซื้อขายแบบ Auto Matching
OSP	SET	176,244,845	52.04
SCGP	SET	345,023,365	49.96
BTG	SET	35,732,465	37.78
KEX	SET	1,872,937	2.59

หมายเหตุ "Program Trading" หมายถึง การซื้อขายหลักทรัพย์ด้วยชุดคำสั่งคอมพิวเตอร์

* แสดงข้อมูลของหลักทรัพย์ที่มีราคาปิด และมูลค่าการซื้อขายเปลี่ยนแปลงไปมากกว่าวันทำการซื้อขายก่อนหน้า

* กรณีไม่แสดงข้อมูล หมายถึง ไม่มีหลักทรัพย์เข้าเกณฑ์ที่กำหนด

ข้อมูลการขายชอร์ตที่ยังไม่ได้ซื้อคืน

สถานะ Short เพิ่มขึ้น

หลักทรัพย์	ปริมาณการขายชอร์ตคงเหลือ (%)	สถานะชอร์ตเพิ่มขึ้น เมื่อเทียบวันก่อนหน้า (%)
KCE	1.91%	0.07%
BH	1.32%	0.06%
SAWAD	1.18%	0.04%
NER	0.11%	0.04%
TRUE	0.22%	0.03%
AAV	0.29%	0.03%
WHA	1.69%	0.03%
KKP	0.84%	0.03%
JMART	0.82%	0.03%
SCC	1.26%	0.03%

สถานะ Short ลดลง

หลักทรัพย์	ปริมาณการขายชอร์ตคงเหลือ (%)	สถานะชอร์ตลดลง เมื่อเทียบวันก่อนหน้า (%)
MINT	0.81%	-0.02%
CRC	0.89%	-0.02%
IRPC	1.36%	-0.02%
KBANK	1.06%	-0.01%
TCAP	0.54%	-0.01%
SCB	0.30%	-0.01%
PRM	0.38%	-0.01%
LH	0.92%	-0.01%
BTS	1.13%	-0.01%
COM7	0.70%	-0.01%

หมายเหตุ : เรียงตามการเปลี่ยนแปลงของปริมาณการขายชอร์ตที่ยังไม่ได้ซื้อคืน ของหลักทรัพย์ Local + NVDR /จำนวนหุ้นชำระแล้ว (%)

ข้อมูลในเอกสารฉบับนี้ รวบรวมมาจากแหล่งข้อมูลที่น่าเชื่อถือ อย่างไรก็ดี บริษัทหลักทรัพย์ คิงส์ฟอร์ด จำกัด (มหาชน) ไม่สามารถที่จะยืนยันหรือรับรองความถูกต้องของข้อมูลเหล่านี้ได้ ไม่ว่าประการใด ๆ บทวิเคราะห์ในเอกสารนี้ จัดทำขึ้นโดยอ้างอิงหลักเกณฑ์ทางวิชาการเกี่ยวกับหลักการวิเคราะห์ และมีได้เป็นการชี้แนะ หรือเสนอแนะให้ซื้อหรือขายหลักทรัพย์ใด ๆ การตัดสินใจซื้อหรือขายหลักทรัพย์ใด ๆ ของผู้อ่าน ไม่ว่าจะเกิดจากการอ่านบทความในเอกสารนี้หรือไม่ก็ตาม ล้วนเป็นผลจากการใช้วิจารณญาณของผู้อ่าน โดยไม่มีส่วนเกี่ยวข้องกับหรือหนี้และผูกพันใด ๆ กับ บริษัทหลักทรัพย์ คิงส์ฟอร์ด จำกัด(มหาชน) ไม่ว่ากรณีใด

Top 20 Outstanding Short



KINGSFORD

วันพุธที่ 26 มีนาคม พ.ศ. 2568

หลักทรัพย์	ปริมาณการขายชอร์ตที่ยังไม่ได้ซื้อคืน ณ สิ้นวัน (หุ้น)		สถานะขายชอร์ต คงเหลือ (%)	สถานะชอร์ตเพิ่ม/ลด เมื่อเทียบวันก่อนหน้า (%)
	Local	NVDR		
HANA	8,818,300	14,592,022	2.644	0.003
KCE	11,811,500	10,742,800	1.908	0.071
BCP	13,227,400	11,774,600	1.816	0.016
BCH	26,238,100	18,676,000	1.801	0.019
BEM	35,700,800	231,475,496	1.748	-0.007
WHA	176,051,800	76,022,200	1.686	0.028
MTC	15,041,500	17,976,300	1.557	0.005
TISCO	8,615,000	3,390,900	1.500	0.002
SPRC	3,388,300	60,697,183	1.478	-0.008
IRPC	123,748,400	153,164,315	1.355	-0.015
BH	3,926,100	6,528,600	1.315	0.063
SCC	2,375,700	12,752,250	1.261	0.026
BANPU	32,173,700	90,548,766	1.225	0.012
HMPRO	10,056,000	147,183,061	1.196	-0.003
OSP	7,145,000	28,392,200	1.183	0.016
SAWAD	4,476,522	13,351,348	1.180	0.042
BTS	10,420,000	171,266,915	1.129	-0.010
EA	16,201,500	65,850,094	1.105	0.009
TTA	17,417,600	2,577,500	1.097	0.004
JAS	35,284,557	57,754,142	1.083	-0.008

หมายเหตุ : เรียงตามการเปลี่ยนแปลงของปริมาณการขายชอร์ตที่ยังไม่ได้ซื้อคืน ของหลักทรัพย์ Local + NVDR /จำนวนหุ้นชำระแล้ว (%)

ข้อมูลในเอกสารฉบับนี้ รวบรวมมาจากแหล่งข้อมูลที่น่าเชื่อถือ อย่างไรก็ดี บริษัทหลักทรัพย์ คิงส์ฟอร์ด จำกัด (มหาชน)ไม่สามารถที่จะยืนยันหรือรับรองความถูกต้องของข้อมูลเหล่านี้ได้ ไม่ว่าประการใด ๆ บทวิเคราะห์ในเอกสารนี้ จัดทำขึ้นโดยอ้างอิงแหล่งข้อมูลที่ทางวิชาการเกี่ยวกับบริษัทวิเคราะห์ และมีได้เป็นการชี้นำ หรือเสนอแนะให้ซื้อหรือขายหลักทรัพย์ใด ๆ การตัดสินใจซื้อหรือขายหลักทรัพย์ใด ๆ ของผู้อ่าน ไม่ว่าจะเกิดจากการอ่านบทความในเอกสารนี้หรือไม่ก็ตาม ส่วนเป็นผลจากการใช้วิจารณญาณของผู้อ่าน โดยไม่มีส่วนเกี่ยวข้องกับคิงส์ฟอร์ดในแต่อย่างใด บริษัทหลักทรัพย์ คิงส์ฟอร์ด จำกัด(มหาชน) ไม่ว่ากรรมใด

Short Sales



KINGSFORD

มูลค่าการขายชอร์ต ณ วันที่ 25 มีนาคม 2568

หลักทรัพย์	ปริมาณหุ้นที่ขายชอร์ต (หุ้น)	มูลค่าการขายชอร์ต (บาท)	%เทียบมูลค่าซื้อขายตลาดรวม
AAI	30,200	172,140	1.17%
AAV	5,987,400	10,695,426	5.64%
ADVANC	318,700	87,273,600	6.03%
AEONTS	7,800	859,700	1.71%
AGE	10,900	10,839	1.42%
AIE	32,900	43,968	0.29%
AMATA	164,700	3,506,420	1.59%
AOT	3,172,100	127,273,075	15.60%
AP	645,600	5,616,720	15.81%
ASIAN	11,200	90,545	2.18%
ASML01	10	205	0.04%
AU	1,100	10,395	0.16%
AWC	1,877,600	5,082,404	3.45%
BA	570,600	10,668,980	9.20%
BAFS	600	4,995	0.26%
BAM	220,300	1,399,365	1.54%
BANPU	3,323,100	14,403,954	8.72%
BAY	100	2,290	0.10%
BBGI	6,600	24,288	5.45%
BBIK	3,400	103,700	1.69%
BBL	448,200	67,607,150	8.69%
BCH	745,000	10,815,790	14.59%
BCP	708,600	26,890,750	11.69%
BCPG	72,600	516,755	1.56%
BDMS	836,800	19,002,960	3.66%
BEC	4,600	17,484	3.08%
BEM	1,177,200	6,415,740	5.17%
BGRIM	731,900	7,903,620	6.47%
BH	571,100	99,690,950	23.18%
BJC	108,800	2,303,590	3.21%
BLA	25,100	484,380	3.18%
BPP	94,800	698,525	3.06%
BSRC	11,000	59,955	0.42%
BTG	159,800	3,289,710	3.48%
BTS	907,800	4,823,715	2.96%
CBG	143,600	8,797,950	6.53%
CCET	1,268,300	7,875,625	2.31%
CENTEL	19,500	604,375	0.65%
CHG	1,220,600	2,211,915	15.53%
CK	376,300	5,412,520	18.62%
CKP	121,600	319,698	3.57%
COM7	162,700	3,174,610	4.92%
CPALL	906,600	45,593,675	3.03%
CPAXT	105,700	2,827,475	3.37%
CPF	650,500	15,643,270	3.74%
CPN	180,700	9,094,425	4.17%
CRC	165,600	4,275,425	1.31%
DCC	390,400	556,839	16.92%
DELTA	676,600	46,483,900	3.46%
DITTO	6,200	73,820	0.28%
DOHOME	513,300	3,139,995	3.51%
EA	654,400	1,518,662	0.86%
EGCO	34,000	3,212,650	4.33%
EPG	31,000	95,344	1.56%
ERW	223,600	622,204	0.88%

ข้อมูลในเอกสารฉบับนี้ รวบรวมมาจากแหล่งข้อมูลที่น่าเชื่อถือ อย่างไรก็ตาม บริษัทหลักทรัพย์ คิงส์ฟอร์ด จำกัด (มหาชน) ไม่สามารถที่จะยืนยันหรือรับรองความถูกต้องของข้อมูลเหล่านี้ได้ ไม่ว่าประการใด ๆ บทวิเคราะห์ในเอกสารนี้ จัดทำขึ้นโดยอ้างอิงหลักเกณฑ์ทางวิชาการเกี่ยวกับหลักการวิเคราะห์ และมีได้เป็นการชี้แนะ หรือเสนอแนะให้ซื้อหรือขายหลักทรัพย์ใด ๆ การตัดสินใจซื้อหรือขายหลักทรัพย์ใด ๆ ของผู้อ่าน ไม่ว่าจะเกิดจากการอ่านบทความในเอกสารนี้หรือไม่ก็ตาม ล้วนเป็นผลจากการใช้วิจารณญาณของผู้อ่าน โดยไม่มีส่วนเกี่ยวข้องกับหรือผูกพันในใด ๆ กับ บริษัทหลักทรัพย์ คิงส์ฟอร์ด จำกัด (มหาชน) ไม่ว่ากรณีใด

Short Sales



KINGSFORD

มูลค่าการขายชอร์ต ณ วันที่ 25 มีนาคม 2568

หลักทรัพย์	ปริมาณหุ้นที่ขายชอร์ต (หุ้น)	มูลค่าการขายชอร์ต (บาท)	%เทียบมูลค่าซื้อขายตลาดรวม
GFPT	48,200	422,480	0.97%
GLOBAL	948,200	6,548,385	7.55%
GPSC	102,900	2,904,625	2.26%
GUNKUL	507,700	837,257	4.07%
HANA	182,700	3,074,610	3.51%
HKCE01	19,363	503,438	77.50%
HMPRO	2,333,400	18,063,155	8.21%
HUMAN	400	3,180	0.06%
ICHI	26,800	335,000	0.86%
INDIA01	9,910	145,677	17.45%
IRPC	1,217,500	1,183,821	5.74%
ITC	260,800	4,208,320	10.50%
IVL	1,357,100	28,348,000	10.97%
JAS	2,898,600	4,835,594	10.44%
JMART	435,700	4,187,615	12.80%
JMT	194,400	2,624,880	1.62%
JTS	2,300	67,675	0.58%
KAMART	12,500	106,300	1.14%
KBANK	215,400	35,053,250	3.12%
KCE	1,002,500	18,182,260	25.16%
KEX	145,500	170,195	0.24%
KKP	281,000	15,825,625	16.23%
KTB	2,381,900	57,372,670	3.50%
KTC	694,400	31,469,225	14.80%
LANNA	8,600	131,580	2.26%
LH	4,683,300	20,227,044	9.90%
LPN	14,300	29,744	1.51%
M	74,500	1,390,530	8.15%
MAJOR	66,700	739,170	11.36%
MASTER	1,400	37,800	0.20%
MBK	104,800	1,781,600	18.03%
MC	57,500	575,000	4.74%
MEB	1,900	41,580	1.51%
MEGA	73,400	2,354,750	15.75%
MINT	160,800	4,276,350	1.17%
MTC	781,900	31,319,725	7.71%
NER	867,000	4,302,222	10.00%
ONEE	6,400	16,582	0.19%
OR	152,400	1,614,910	1.16%
ORI	643,500	1,625,934	13.06%
OSP	894,300	12,792,070	3.78%
PLANB	589,800	3,399,745	6.98%
PR9	40,800	845,270	2.66%
PRM	207,700	1,376,730	2.70%
PSH	23,400	119,515	4.66%
PSL	89,400	595,205	7.08%
PTG	69,200	488,215	6.45%
PTT	4,311,600	139,049,100	7.82%
PTTEP	351,700	41,306,300	3.60%
PTTGC	1,113,900	20,490,810	3.15%
QH	744,200	1,166,264	8.10%
RATCH	9,200	239,200	1.13%
RBF	124,200	597,056	3.21%
RCL	128,000	3,014,090	10.60%
ROJNA	111,700	653,445	9.24%

ข้อมูลในเอกสารฉบับนี้ รวบรวมมาจากแหล่งข้อมูลที่น่าเชื่อถือ อย่างไรก็ตาม บริษัทหลักทรัพย์ คิงส์ฟอร์ด จำกัด (มหาชน) ไม่สามารถที่จะยืนยันหรือรับรองความถูกต้องของข้อมูลเหล่านี้ได้ ไม่ว่าประการใด ๆ บทวิเคราะห์ในเอกสารนี้ จัดทำขึ้นโดยอ้างอิงหลักเกณฑ์ทางวิชาการเกี่ยวกับหลักการวิเคราะห์ และมีได้เป็นการชี้แนะ หรือเสนอแนะให้ซื้อหรือขายหลักทรัพย์ใด ๆ การตัดสินใจซื้อหรือขายหลักทรัพย์ใด ๆ ของผู้อ่าน ไม่ว่าจะเกิดจากการอ่านบทความในเอกสารนี้หรือไม่ก็ตาม ล้วนเป็นผลจากการใช้วิจารณญาณของผู้อ่าน โดยไม่มีส่วนเกี่ยวข้องกับหรือผูกพันใด ๆ กับ บริษัทหลักทรัพย์ คิงส์ฟอร์ด จำกัด (มหาชน) ไม่ว่ากรณีใด

Short Sales



KINGSFORD

มูลค่าการขายชอร์ต ณ วันที่ 25 มีนาคม 2568

หลักทรัพย์	ปริมาณหุ้นที่ขายชอร์ต (หุ้น)	มูลค่าการขายชอร์ต (บาท)	%เทียบมูลค่าซื้อขายตลาดรวม
RS	67,700	45,124	1.39%
S	23,500	15,953	2.96%
SABINA	5,500	105,050	1.02%
SAK	10,100	40,762	0.63%
SAPPE	28,500	1,017,125	3.06%
SAT	19,900	224,970	4.84%
SAV	15,600	228,900	2.67%
SAWAD	1,126,500	31,490,075	11.03%
SC	71,400	178,500	6.56%
SCB	33,100	4,137,500	0.55%
SCC	768,300	121,760,800	14.64%
SCCC	1,600	252,700	3.07%
SCGP	759,100	10,817,380	1.55%
SGC	22,100	21,437	0.41%
SHR	56,300	112,596	0.88%
SINGER	57,300	364,495	2.28%
SIRI	3,136,000	4,986,240	2.65%
SIS	1,000	23,430	1.27%
SISB	176,700	2,995,330	4.47%
SJWD	50,500	376,480	2.54%
SKY	5,700	92,420	1.91%
SPA	271,700	1,275,116	12.77%
SPALI	306,300	5,210,140	10.42%
SPCG	3,500	26,940	4.38%
SPRC	382,900	2,184,220	2.91%
STA	131,300	1,969,500	5.86%
STGT	55,900	402,480	2.94%
SUSCO	10,700	31,458	0.54%
SYNEX	10,300	113,740	1.93%
TAIWANA113	1,661	16,776	100.00%
TASCO	97,600	1,424,960	4.77%
TCAP	18,800	951,450	1.21%
TDEX	51,600	377,196	5.32%
TFG	299,700	1,341,886	1.00%
THANI	38,600	65,283	2.70%
THCOM	500	5,430	0.03%
THG	17,300	151,030	2.21%
TIDLOR	152,100	2,234,020	3.25%
TIPH	14,300	292,010	2.97%
TISCO	39,400	3,959,200	1.92%
TKN	5,500	44,825	0.63%
TLI	839,900	9,858,350	10.10%
TOA	199,300	2,401,560	6.24%
TOP	205,200	5,459,775	0.94%
TPIPL	16,500	16,500	0.57%
TPIPP	48,300	110,124	2.45%
TQM	6,700	101,500	1.50%
TRUE	17,695,300	207,696,210	15.42%
TTA	123,000	538,278	12.30%
TTB	21,152,100	41,419,712	7.79%
TTCL	800	992	0.20%
TTW	49,200	434,390	5.03%
TU	413,600	4,683,970	8.42%

ข้อมูลในเอกสารฉบับนี้ รวบรวมมาจากแหล่งข้อมูลที่น่าเชื่อถือ อย่างไรก็ตาม บริษัทหลักทรัพย์ คิงส์ฟอร์ด จำกัด (มหาชน) ไม่สามารถที่จะยืนยันหรือรับรองความถูกต้องของข้อมูลเหล่านี้ได้ ไม่ว่าประการใด ๆ บทวิเคราะห์ในเอกสารนี้ จัดทำขึ้นโดยอ้างอิงหลักเกณฑ์ทางวิชาการเกี่ยวกับหลักการวิเคราะห์ และมีได้เป็นการชี้แนะ หรือเสนอแนะให้ซื้อหรือขายหลักทรัพย์ใด ๆ การตัดสินใจซื้อหรือขายหลักทรัพย์ใด ๆ ของผู้อ่าน ไม่ว่าจะเกิดจากการอ่านบทความในเอกสารนี้หรือไม่ก็ตาม ล้วนเป็นผลจากการใช้วิจารณญาณของผู้อ่าน โดยไม่มีส่วนเกี่ยวข้องกับหรือผูกพันใด ๆ กับ บริษัทหลักทรัพย์ คิงส์ฟอร์ด จำกัด (มหาชน) ไม่ว่ากรณีใด

Short Sales



KINGSFORD

มูลค่าการขายชอร์ต ณ วันที่ 25 มีนาคม 2568

หลักทรัพย์	ปริมาณหุ้นที่ขายชอร์ต (หุ้น)	มูลค่าการขายชอร์ต (บาท)	%เทียบมูลค่าซื้อขายตลาดรวม
UBE	2,800	1,484	0.11%
VGI	6,341,100	19,516,212	10.02%
WHA	9,941,100	35,660,742	12.77%
WHAUP	167,500	598,224	4.52%
XO	4,500	74,960	1.21%
XPG	79,200	64,152	4.83%

หมายเหตุ - ไม่รวมรายการขายชอร์ตของสมาชิกที่เป็นผู้ร่วมค้ำหน่วยลงทุนหรือผู้ดูแลสภาพคล่องของหน่วยลงทุนของกองทุนรวมอีทีเอฟเพื่อบัญชีบริษัทประเภทเพื่อทำกำไรจากส่วนต่างของราคาหรือเพื่อดูแลสภาพคล่อง แล้วแต่กรณี ข้อมูลการขายชอร์ตที่ยังไม่ได้ซื้อคืน - หลักทรัพย์ที่ไม่ใช่หุ้นสามัญจะใช้จำนวนหลักทรัพย์จดทะเบียนกับ ดลท. แทนจำนวนหุ้นชำระแล้ว

ข้อมูลในเอกสารฉบับนี้ รวบรวมมาจากแหล่งข้อมูลที่น่าเชื่อถือ อย่างไรก็ตาม บริษัทหลักทรัพย์ คิงส์ฟอร์ด จำกัด (มหาชน) ไม่สามารถที่จะยืนยันหรือรับรองความถูกต้องของข้อมูลเหล่านี้ได้ ไม่ว่าประการใด ๆ บทวิเคราะห์ในเอกสารนี้ จัดทำขึ้นโดยอ้างอิงถึงหลักเกณฑ์ทางวิชาการเกี่ยวกับหลักการวิเคราะห์ และมีได้เป็นการชี้แนะ หรือเสนอแนะให้ซื้อหรือขายหลักทรัพย์ใด ๆ การตัดสินใจซื้อหรือขายหลักทรัพย์ใด ๆ ของผู้อ่าน ไม่ว่าจะเกิดจากการอ่านบทความในเอกสารนี้หรือไม่ก็ตาม ล้วนเป็นผลจากการใช้วิจารณญาณของผู้อ่าน โดยไม่มีส่วนเกี่ยวข้องกับหรือผูกพันใด ๆ กับ บริษัทหลักทรัพย์ คิงส์ฟอร์ด จำกัด (มหาชน) ไม่ว่ากรณีใด

Stock Calendar



KINGSFORD

รายงานการเปลี่ยนแปลงการถือหลักทรัพย์ของผู้บริหาร (แบบ 59-2) ประจำวันที่ 25 มีนาคม 2568

ชื่อผู้บริหาร	ประเภทหลักทรัพย์	วันที่ได้มา / จำนวน	จำนวน	ราคา	วิธีการ ได้มา/ หน่าย	
GLOCON	นาย อัครรัฐ วรรณรัตน์	หุ้นสามัญ	14/03/2568	3,000,000	0.16	ซื้อ
GLOCON	นาย อัครรัฐ วรรณรัตน์	หุ้นสามัญ	17/03/2568	3,460,400	0.15	ซื้อ
GLOCON	นาย อัครรัฐ วรรณรัตน์	หุ้นสามัญ	21/03/2568	7,005,000	0.15	ซื้อ
JAK	นาย เมธา อังวัฒนพานิช	หุ้นสามัญ	24/03/2568	66,000	1.19	ซื้อ
JR	นาย ธีรนนท์ วิวัฒน์เจษฎาภูมิ	หุ้นสามัญ	24/03/2568	5,600	1.49	ซื้อ
JR	นาย ธีรนนท์ วิวัฒน์เจษฎาภูมิ	หุ้นสามัญ	24/03/2568	5,800	1.49	ซื้อ
CMC	นาย วิเชียร แพทยานันท์	หุ้นสามัญ	21/03/2568	2,200	0.82	ซื้อ
CMC	นาย วิเชียร แพทยานันท์	หุ้นสามัญ	21/03/2568	9,500	0.83	ซื้อ
CRD	นาย ธีรพัฒน์ จิรพิพัฒน์	หุ้นสามัญ	24/03/2568	310,000	0.35	ขาย
SYNEX	นาย สุพันธุ์ มงคลสุธี	หุ้นสามัญ	24/03/2568	20,000	11.15	ซื้อ
SIMAT	นาย บุญเลิศ เอี้ยวพรชัย	หุ้นสามัญ	24/03/2568	31,600	1.24	ซื้อ
AIMCG	นาย จรัสฤทธิ์ อรรถเวทย์วรฤทธิ	หน่วยทรัสต์	24/03/2568	20,600	2.22	ซื้อ
TKS	นาย สุพันธุ์ มงคลสุธี	หุ้นสามัญ	24/03/2568	3,000	5.70	ซื้อ
TPIPL	นาง อรพิน เสี่ยวไพรัตน์	หุ้นสามัญ	24/03/2568	500,000	1.00	ซื้อ
TPIPL	นาย ภากร เสี่ยวไพรัตน์	หุ้นสามัญ	24/03/2568	600,000	1.00	ซื้อ
NEO	นาย วีรพันธ์ พูลเกษ	หุ้นสามัญ	24/03/2568	55,600	29.50	ซื้อ
PPS	นาย พงศธร ธาราไชย	หุ้นสามัญ	24/03/2568	100,000	0.17	ซื้อ
PCC	นาย กิตติ สัมฤทธิ์	หุ้นสามัญ	24/03/2568	3,000	2.62	ซื้อ
PAF	นาย สมมาต ขุนเศรษฐ์	หุ้นสามัญ	24/03/2568	21,300	0.70	ซื้อ
MBAX	นาย พิสุทธิ เลิศวิไล	หุ้นสามัญ	24/03/2568	4,300	1.71	ซื้อ
RJH	นางสาว พิษณุรัศมิภา ประสิทธิ์ศิริชัย	หุ้นสามัญ	24/03/2568	20,000	15.05	ซื้อ
STELLA	นาย ภูวสิทธิ์ เชษฐอุดมลาภ	หุ้นสามัญ	20/03/2568	4,839,700	0.14	ซื้อ
STECH	นาย เจษฎากรณ์ มงคลศรีสวัสดิ์	หุ้นสามัญ	25/03/2568	51,000	1.00	ซื้อ
SAV	นาง ผ่องศรี สลักเพชร	หุ้นสามัญ	24/03/2568	20,000	14.00	ซื้อ
HTC	นาย อัมรินทร์ कुमार เชนธธา	หุ้นสามัญ	20/03/2568	55,900	16.50	ซื้อ
HTC	นาย อัมรินทร์ कुमार เชนธธา	หุ้นสามัญ	20/03/2568	3,000	16.50	ซื้อ
HTC	พันเอก พัชร รัตตกุล	หุ้นสามัญ	24/03/2568	210,000	16.54	ขาย
APO	นางสาว สรวงรัตน์ ปัทมกร	หุ้นสามัญ	24/03/2568	30,000	1.54	ขาย
NL	นาย ศรันย์ โรจน์เลิศจรรยา	หุ้นสามัญ	24/03/2568	47,600	0.92	ซื้อ
MVP	นาย ปรีชาวุฒิ กี่สิน	หุ้นสามัญ	24/03/2568	23,000	0.54	ซื้อ
SCL	นาย สกล ตั้งก่อสกุล	หุ้นสามัญ	24/03/2568	301,700	1.22	ขาย
SC	นาย ปภากนต์ พชรขานันท์	หุ้นสามัญ	24/03/2568	100,000	2.52	ขาย
AMR	นาย พินิต วิกิตเศรษฐ์	หุ้นสามัญ	25/03/2568	90,000	0.60	ซื้อ
ADB	นาย วีระชัย วงษ์เจริญสิน	หุ้นสามัญ	25/03/2568	70,000	0.62	ขาย
ASW	นาย วีรพันธ์ วิพันธ์พงษ์	หุ้นสามัญ	24/03/2568	198,800	6.65	ซื้อ

Stock Calendar



KINGSFORD

แบบรายงานการได้มาหรือจำหน่ายหลักทรัพย์ของกิจการ (แบบ 246-2) ประจำวันที่ 25 มีนาคม 2568

หลักทรัพย์	ชื่อผู้ได้มา/จำหน่าย	วิธีการ	ประเภท หลักทรัพย์ ¹	% ก่อน ได้มา/ จำหน่าย	% ได้มา/ จำหน่าย	% หลัง ได้มา/ จำหน่าย	วันที่ได้มา/ จำหน่าย	% ก่อน ได้มา/ จำหน่าย	% ได้มา/ จำหน่าย	% หลัง ได้มา/ จำหน่าย
								จำนวน (กลุ่ม) ²	จำนวน (กลุ่ม) ²	จำนวน (กลุ่ม) ²
K	นาย วันชัย พันธุ์เขียว	จำหน่าย	หุ้น	15.012	0.0309	14.9811	24/03/2568	15.012	0.0309	14.9811
STELLA	บริษัท ธนา พาวเวอร์ โฮลดิ้ง จำกัด	จำหน่าย	หุ้น	26.6295	1.6395	24.9899	24/03/2568	26.6295	1.6395	24.9899
FSX	B.I.C (CAMBODIA) BANK PCL	จำหน่าย	หุ้น	9.9991	9.9991	0	21/03/2568	9.9991	9.9991	0
STECON	บริษัท พี.พี. โกลบอล เวิลด์ จำกัด	ได้มา	หุ้น	4.9769	0.0329	5.0099	20/03/2568	4.9769	0.0329	5.0099

Stock Calendar



KINGSFORD

MARCH 2025				
Monday	Tuesday	Wednesday	Thursday	Friday
24	25	26	27	28
XD KCE (0.60 หารง) Shares KC 27,777,777 Shares PRG 30,612 Shares	XD SYNTEC (0.06 หารง) INETREIT (0.0666 หารง)	XD LEE (0.12 หารง) XR LEE (3:1 @2.00 หารง)	XD Q-CON (0.65 หารง)	XD TOYOTA80(0.10885 หารง) SONY80(0.00223 หารง) SMFG19(0.1109 หารง) NOVOB80(0.03661 หารง) NINTENDO19(0.1498 หารง) MUFG19(0.0647 หารง) MITSU19(0.0203 หารง) HONDA19 (0.0628 หารง)
31				
XD SONIC (0.0575 หารง) SCGD (0.10 หารง)				
APRIL 2025				
Monday	Tuesday	Wednesday	Thursday	Friday
	1	2	3	4
	XD SCGP (0.30 หารง)	XD SCC (2.50 หารง)		XD TCOAT (0.50 หารง) SMPC (0.27 หารง)
	7	8	9	10
	XD DCC (0.02 หารง) CPAXT (0.53 หารง) ATP30 (0.03 หารง)	XD GPI (0.07 หารง)	XD KWC (12.50 หารง) GC (0.20 หารง) BLC (0.09 หารง)	XD TPLAS (0.04 หารง) TCAP-P (2.05 หารง) TCAP (2.05 หารง) S11 (0.10 หารง) BPP (0.30 หารง) BANPU (0.12 หารง) AUCT (0.32 หารง)
		16	17	18
วันหยุด	วันหยุด	XD STP (0.40 หารง) SMIT (0.14 หารง) SCB (8.44 หารง) QTC (0.25 หารง) KTB-P (1.6995 หารง) KTB (1.545 หารง)	XD YUASA (0.6088 หารง) UKEM (0.01 หารง) TOG (0.25 หารง) TIPCO (0.18 หารง) PSL (0.10 หารง) MAJOR (0.20 หารง) KTC (1.32 หารง) KBANK (8.00 หารง) IT (0.19 หารง)	XD STGT (0.50 หารง) STA (1.00 หารง) MCS (0.50 หารง) BUI (2.80 หารง) AIT (0.40 หารง)

Stock Calendar



KINGSFORD

21	22	23	24	35
XD THANA (0.016 (วธบ)) KGI (0.31 (วธบ))	XD SVI (0.24 (วธบ)) SAPPE (2.25 (วธบ)) HMPRO (0.25 (วธบ)) FERRARI80 F&D (2.50 (วธบ)) BLA (0.48 (วธบ))	XD SPA (0.10 (วธบ)) BBL (6.50 (วธบ))	XD NSL (0.55 (วธบ)) NER (0.31 (วธบ))	XD TTB TISCO-P (5.75 (วธบ)) TISCO (5.75 (วธบ)) BAM (0.35 (วธบ)) AHC (0.43 (วธบ))

XD - Excluding Dividend	XD(ST) - Excluding Stock Dividend	XM - Exclude meetings	XN - Ex-Capital Return	XI - Excluding Interest
XP - Excluding Principal	XR - Excluding Right	XW - Excluding Warrant	XS - Excluding Short-term Warrant	XA - Excluding All
XE - Excluding Exercise	*ND - No Dividend Payment	PD - Payment Date	XT - Excluding TSR ; @ - price per share / price per unit /	
XD - Excluding Dividend	XD(ST) - Excluding Stock Dividend	XM - Exclude meetings	XN - Ex-Capital Return	XI - Excluding Interest
XP - Excluding Principal	XR - Excluding Right	XW - Excluding Warrant	XS - Excluding Short-term Warrant	XA - Excluding All
XE - Excluding Exercise	*ND - No Dividend Payment	PD - Payment Date	XT - Excluding TSR ; @ - price per share / price per unit /	

Most Active Values (Btmn)



NVDR Update

วันที่ 26 มีนาคม 2568

Most Active Values (Btmn)

	Top 20 Net Buying Value (B m)					Top 20 Net Selling Value (B m)					Month to Date		Year to Date							
	ม.ค.-68					ม.ค.-68					มีนาคม 2568		02 ม.ค.-25 มี.ค.2568							
	25	24	21	20	19	25	24	21	20	19	Net Buy	Net Sell	Net Buy	Net Sell						
1	MINT	82.6	136.2	248.7	574.8	-63.0	CPALL	-325.8	-52.6	-245.1	21.8	-45.5	BCP	4,408.25	PTT	(2,009.38)	ADVANC	7,894.6	PTT	-3,143.2
2	KBANK	71.6	39.7	347.6	-244.3	-209.6	KTB	-296.1	-284.3	-241.9	-394.9	-68.7	AOT	2,099.28	BDMS	(1,665.69)	CPALL	7,300.6	DELTA	-2,780.6
3	DELTA	46.4	46.4	43.0	-38.3	-34.2	PTT	-191.2	-19.3	-32.7	205.2	-219.8	PTTEP	1,657.00	KTB	(1,464.33)	KTB	4,954.6	BDMS	-2,630.7
4	KTC	37.2	-2.2	-27.0	-11.9	-12.2	PTTEP	-179.3	-132.1	-79.3	-161.5	105.1	TISCO	975.31	SCB	(1,445.11)	BCP	3,077.0	BH	-1,728.8
5	AAV	29.3	-8.6	-3.9	-38.2	2.9	ADVANC	-175.4	64.1	-48.4	-174.2	58.4	ADVANC	763.03	KBANK	(1,364.35)	AOT	3,055.3	INTUCH	-1,280.5
6	BCP	16.0	21.2	-10.9	-11.9	22.4	AOT	-101.7	-35.2	-46.6	-28.9	465.7	BBL	687.82	SCC	(1,198.32)	MINT	2,515.8	CPN	-938.1
7	AMATA	12.4	5.7	70.9	10.2	17.8	LH	-93.9	-192.9	30.2	-198.2	-1.9	TRUE	398.28	BH	(1,173.81)	SCB	1,711.2	BTS	-776.5
8	TCAP	6.0	16.0	347.2	107.1	13.0	SCB	-88.4	21.9	-12.2	-130.1	89.7	TFG	377.48	CPALL	(1,093.07)	PTTGC	1,545.6	SCC	-698.7
9	TISCO	4.5	-13.8	4.2	12.8	38.9	SCC	-80.3	-27.6	-106.4	-95.8	-166.3	CPF	301.76	PTTGC	(952.36)	KBANK	1,485.0	IVL	-686.5
10	CENDEL	3.3	1.4	-2.3	-0.1	4.8	PTTGC	-52.5	-17.5	-55.8	-168.8	55.6	GLOBAL	273.56	CPN	(842.79)	TISCO	1,315.7	MTC	-624.3
11	GFPT	2.6	0.2	0.2	3.3	2.2	BH	-51.6	-44.3	-12.2	-77.6	-178.9	BEM	204.56	IVL	(835.88)	TTB	1,140.3	ITC	-606.5
12	AEONTS	2.3	0.6	1.1	0.2	4.8	CPN	-45.9	-5.7	50.8	-58.1	-78.1	HANA	200.54	TOP	(534.49)	TOP	1,122.8	TASCO	-581.5
13	PM	1.4	-1.3	1.6	2.7	3.3	HMPRO	-31.8	-17.4	-31.8	-2.2	5.7	DELTA	165.60	CCET	(492.55)	GULFI	893.1	TIDLOR	-441.6
14	THCOM	1.3	4.7	-38.9	-25.3	-1.2	BANPU	-26.8	-2.2	9.2	-17.2	16.5	TCAP	159.55	BTS	(404.22)	PTTEP	813.5	AAV	-433.1
15	BTS	1.3	2.4	1.9	1.8	1.5	GLOBAL	-22.1	-122.2	-155.3	-39.9	27.9	BA	135.58	GPSC	(353.71)	TRUE	811.7	EA	-391.9
16	TTW	1.0	0.3	5.0	0.1	-2.9	TOP	-21.7	-0.4	0.6	-8.4	-76.7	AMATA	132.70	WHA	(339.06)	CBG	752.7	BANPU	-381.7
17	TVO	0.9	1.2	-2.1	-3.1	8.3	BJC	-18.2	-34.2	-310.6	-43.7	-7.1	CPAXT	130.80	LH	(332.06)	AMATA	696.3	TU	-347.9
18	JTS	0.8	0.0	-6.5	-9.7	0.2	CCET	-16.0	-22.7	-6.7	-16.6	-35.7	PLANB	130.54	SCGP	(290.75)	BGRIM	672.2	BEM	-336.7
19	RCL	0.7	-0.2	-0.5	0.0	13.8	KCE	-13.0	13.6	-36.8	-45.3	29.0	AURA	122.11	TTB	(242.54)	GLOBAL	637.5	LH	-303.4
20	LANNA	0.5	0.8	-0.2	-0.9	0.4	IVL	-12.7	-5.1	3.8	4.9	-47.3	SAWAD	111.20	OR	(213.84)	KTC	636.4	OSP	-219.1

	Total Volume Shares							NVDR Shrs.		% of	NVDR Shrs.		% of	Paid up Capital (Last)
	Buy	Sell	Total	Net	Turn.	26-Mar-25		paidup	26-Mar-25		paidup			
												26-Mar-25		
1	24CS	5,000	500	5,500	4,500	0.21	1	24CS	1,652,524	0.34	#N/A	#N/A	485,000,000	
2	AS	-	400	400	-400	0.21	2	24CS-W1	457,264	0.24	#N/A	#N/A	193,993,128	
3	AAI	509,700	212,000	721,700	297,700	13.94	3	24CS-W2	44,882	0.09	#N/A	#N/A	48,498,251	
4	AAV	30,096,000	9,368,000	39,464,000	20,728,000	18.62	4	2S	5,963,503	1.08	3,092,210	0.69	549,995,954	
5	ACE	44,000	1,700	45,700	42,300	2.43	5	A	3,356	0.00	62,400	0.01	980,000,000	
6	ADB	-	25,000	25,000	-25,000	6.84	6	A5	1,190,232	0.10	800,664	0.07	1,209,384,734	
7	ADVANC	1,829,200	2,485,000	4,314,200	-655,800	40.80	7	A5-W4	7,494,508	2.08	#N/A	#N/A	360,996,274	
8	ADVANCE	88,900	760,900	849,800	-672,000	9.83	8	AAI	130,143,547	6.12	#N/A	#N/A	2,125,000,000	
9	AE	900	3,700	4,600	-2,800	0.47	9	AAV	1,199,509,037	9.33	353,926,265	7.30	12,849,999,997	
10	AEONTS	138,500	115,100	253,600	23,400	27.80	10	ABM	2,923,818	0.42	3,268,124	1.09	692,120,445	
11	AGE	19,000	-	19,000	19,000	1.23	11	ACAP	2,323,745	0.57	1,223,467	0.39	406,411,160	
12	AH	-	1,000	1,000	-1,000	0.79	12	ACC	9,734,638	0.52	4,306,304	0.32	1,880,333,993	
13	AI	900	-	900	900	0.26	13	ACC-W2	928,693	0.21	#N/A	#N/A	447,680,170	
14	AIE	359,200	380,300	739,500	-21,100	3.38	14	ACE	154,754,315	1.52	38,450,400	0.38	10,175,999,960	
15	AIT	457,100	395,000	852,100	62,100	12.39	15	ACG	908,707	0.15	211,225	0.04	600,000,000	
16	AJ	3,300	-	3,300	3,300	0.72	16	ADB	75,430,504	10.39	31,173,421	5.20	725,999,923	
17	AJA	2,200	41,400	43,600	-39,200	1.14	17	ADD	1,680,115	1.05	#N/A	#N/A	160,000,000	
18	AKP	-	300	300	-300	0.06	18	ADVANC	210,574,129	7.08	241,595,912	8.13	2,974,209,736	
19	AKR	17,000	-	17,000	17,000	1.52	19	ADVANCE	14,746,900	2.38	#N/A	#N/A	620,000,000	
20	ALLA	1,000	1,000	2,000	0	1.10	20	AE	108,922,380	2.12	#N/A	#N/A	5,143,071,814	

Source : SET.OR.TH

ข้อมูลในเอกสารฉบับนี้ รวบรวมมาจากแหล่งข้อมูลที่น่าเชื่อถือ อย่างไรก็ตาม บริษัทหลักทรัพย์ คิงส์ฟอร์ด จำกัด (มหาชน) ไม่สามารถที่จะยืนยันหรือรับรองความถูกต้องของข้อมูลเหล่านี้ได้ ไม่ว่าประการใด ๆ บทวิเคราะห์ในเอกสารนี้ จัดทำขึ้นโดยอ้างอิงถึงข้อมูลทางวิชาการที่เกี่ยวกับหลักทรัพย์วิเคราะห์ และไม่ได้เป็นการชี้แนะหรือเสนอแนะให้ซื้อหรือขายหลักทรัพย์ใด ๆ การตัดสินใจซื้อหรือขายหลักทรัพย์ใด ๆ ของผู้ลงทุน ไม่ว่าจะเกิดจากการอ่านบทความในเอกสารนี้หรือไม่ก็ตาม ล้วนเป็นผลจากการใช้วิจารณญาณของผู้ลงทุน โดยไม่มีส่วนเกี่ยวข้องกับบริษัทใด ๆ กับ บริษัทหลักทรัพย์ คิงส์ฟอร์ด จำกัด (มหาชน) ไม่มีการเปิดเผย

Disclaimer



KINGSFORD

คำแนะนำการลงทุน และความหมายของคำแนะนำการลงทุน

Stock Rating หมายถึงการให้คำแนะนำการลงทุนของบริษัท แบ่งเป็น 3 ระดับ

Buy หมายถึง ราคาพื้นฐานสูงกว่าราคาตลาด 15% หรือมากกว่า

Hold หมายถึงราคาพื้นฐานสูงกว่าราคาตลาดไม่เกิน 15% หรือต่ำกว่าราคาตลาดไม่เกิน 15 %

Sell หมายถึง ราคาพื้นฐานต่ำกว่าราคาตลาด 15% หรือมากกว่า

เอกสารฉบับนี้จัดทำขึ้นโดยบริษัทหลักทรัพย์คิงส์ฟอร์ด จำกัด (มหาชน) ข้อมูลที่ปรากฏในเอกสารฉบับนี้จัดทำโดยอาศัยข้อมูลที่จัดทำมาจากแหล่งที่เชื่อหรือควรเชื่อว่ามี ความน่าเชื่อถือ และ/หรือถูกต้อง อย่างไรก็ตามบริษัทไม่ยืนยัน และไม่รับรองถึงความครบถ้วนสมบูรณ์หรือถูกต้องของข้อมูลดังกล่าว และไม่ได้ประกันราคาหรือผลตอบแทน ของหลักทรัพย์ที่ปรากฏข้างต้น แม้ว่าข้อมูลดังกล่าวจะปรากฏข้อความที่อาจเป็นหรืออาจตีความว่าเป็นเช่นนั้นได้ บริษัทจึงไม่รับผิดชอบต่อการนำเอาข้อมูล ข้อความ ความเห็น และหรือบทสรุปที่ปรากฏในเอกสารฉบับนี้ไปใช้ไม่ว่ากรณีใดๆ ข้อมูลและความเห็นที่ปรากฏอยู่ในเอกสารฉบับนี้ได้ประสงค์จะชี้ชวน เสนอแนะ หรือจูงใจให้ลงทุน ใน หรือ ซื้อหรือขายหลักทรัพย์ที่ปรากฏในเอกสารฉบับนี้และข้อมูลมีการแก้ไขเพิ่มเติมเปลี่ยนแปลงโดยมีต้องแจ้งให้ทราบล่วงหน้า ผู้ลงทุนควรใช้ดุลยพินิจอย่างรอบคอบใน การลงทุนในหรือซื้อหรือขายหลักทรัพย์ บริษัทสงวนลิขสิทธิ์ในข้อมูลที่ปรากฏในเอกสารนี้ ห้ามมิให้ผู้ใดใช้ประโยชน์ ทำซ้ำ ดัดแปลง นำออกแสดง ทำให้ปรากฏหรือเผยแพร่ ต่อสาธารณชน ไม่ว่าด้วยประการใดๆ ซึ่งข้อมูลในเอกสารนี้ไม่ว่าทั้งหมดหรือบางส่วน เว้นแต่ได้รับอนุญาตเป็นหนังสือจากบริษัทเป็นการล่วงหน้า การกล่าว คิด หรืออ้างอิง ข้อมูลบางส่วนตามสมควรในเอกสารนี้ ไม่ว่าในบทความ บทวิเคราะห์ บทวิจัย หรือในเอกสาร หรือการสื่อสารอื่นใดจะต้องกระทำโดยถูกต้อง และไม่เป็นการก่อให้เกิดการ เข้าใจผิดหรือความเสียหายแก่บริษัท ต้องรับรู้ถึงความเป็นเจ้าของลิขสิทธิ์ในข้อมูลบริษัท และต้องอ้างอิงถึงเอกสารฉบับนี้ และวันที่ในเอกสารฉบับนี้ของบริษัทโดยชัดเจน การลงทุนในหรือซื้อหรือขายหลักทรัพย์ย่อมมีความเสี่ยง ท่านควรทำความเข้าใจอย่างถ่องแท้ต่อลักษณะของหลักทรัพย์แต่ละประเภทและควรศึกษาข้อมูลของบริษัทที่ออก หลักทรัพย์และข้อมูลอื่นใดที่เกี่ยวข้องก่อนการตัดสินใจลงทุนในหรือซื้อหรือขายหลักทรัพย์

ข้อมูลในเอกสารฉบับนี้ รวบรวมมาจากแหล่งข้อมูลที่น่าเชื่อถือ อย่างไรก็ดี บริษัทหลักทรัพย์ คิงส์ฟอร์ด จำกัด(มหาชน)ไม่สามารถที่จะยืนยันหรือรับรองความถูกต้องของข้อมูลเหล่านี้ได้ ไม่ว่าประการใดๆ บทวิเคราะห์ในเอกสารนี้ จัดทำขึ้นโดยอ้างอิง หลักเกณฑ์ทางวิชาการเกี่ยวกับหลักการวิเคราะห์ และมีได้เป็นการชี้แนะ หรือเสนอแนะให้ซื้อหรือขายหลักทรัพย์ใดๆ การตัดสินใจซื้อหรือขายหลักทรัพย์ใดๆ ของผู้อ่าน ไม่ว่าจะเกิดจากการอ่านบทความในเอกสารนี้หรือไม่ก็ตาม ล้วนเป็นผลจากการใช้ วิจารณญาณของผู้อ่าน โดยไม่มีส่วนเกี่ยวข้องกับอะไรรวมทั้งกับ บริษัทหลักทรัพย์ คิงส์ฟอร์ด จำกัด(มหาชน) ไม่ว่ากรณีใด

Disclaimer



KINGSFORD

Thai Institute of Directors Association (IOD) – Corporate Governance Report Rating 2024 (CG Score) ข้อมูล 28 ตุลาคม 2567



AAV	B	CBG	DITTO	GULF	KBANK	MFEC	PCSGH	RPC	SEAOIL	SSF	THIP	TRV	WINMED
ABM	BAFS	CENDEL	DMT	GUNKUL	KCC	MINT	PDJ	RPH	SELIC	SSP	THRE	TSC	WINNER
ACE	BAM	CFRESH	DOHOME	HANA	KCE	MODERN	PEER	RS	SENA	SSSC	THREL	TSTE	ZEN
ACG	BANPU	CHASE	DRT	HARN	KCG	MONO	PG	RT	SENX	STA	TIPH	TSTH	
ADVANC	BAY	CHEWA	DUSIT	HENG	KEX	MOONG	PHOL	RWI	SGC	STEC	TISCO	TTA	
AE	BBGI	CHOW	EASTW	HMPRO	KKP	MOSHI	PIMO	S	SGF	STGT	TK	TTB	
AF	BBL	CIMBT	ECF	HPT	KSL	MSC	PLANB	S&J	SGP	STI	TKS	TTCL	
AGE	BCH	CIVIL	ECL	HTC	KTB	MST	PLAT	SA	SHR	SUC	TKT	TTW	
AH	BCP	CK	EGCO	ICC	KTC	MTC	PLUS	SAAM	SICT	SUN	TLI	TU	
AIT	BCPG	CKP	EPG	ICHI	KTMS	MTI	PM	SABINA	SIRI	SUTHA	TM	TVDH	
AJ	BDMS	CNT	ERW	III	KUMWEL	MVP	PORT	SAK	SIS	SVI	TMILL	TVO	
AKP	BEC	COLOR	ETC	ILINK	LALIN	NCH	PPP	SAMART	SITHAI	SYMC	TMT	TVT	
AKR	BEM	COM7	ETE	ILM	LANNA	NER	PPS	SAMTEL	SJWD	SYNEX	TNDT	TWPC	
ALLA	BEYOND	CPALL	FLOYD	IND	LH	NKI	PR9	SAT	SKE	SYNTEC	TNITY	UAC	
ALT	BGC	CPAXT	FN	INET	LHFG	NOBLE	PRG	SAV	SKR	TASCO	TNL	UBE	
AMA	BGRIM	CPF	FPI	INSET	LIT	NRF	PRIME	SAWAD	SM	TBN	TOA	UBIS	
AMARIN	BJC	CPL	FPT	INTUCH	LOXLEY	NSL	PRM	SC	SMPC	TCAP	TOG	UKEM	
AMATA	BKIH	CPN	FVC	IP	LPN	NTSC	PRTR	SCAP	SNC	TCMC	TOP	UPF	
AMATAV	BLA	CPW	GABLE	IRC	LRH	NVD	PSH	SCB	SNNP	TEAMG	TPAC	UPOIC	
ANAN	BPP	CRC	GC	IRPC	LST	NWR	PSL	SCC	SNP	TEGH	TPBI	UV	
AOT	BR	CRD	GCAP	IT	M	NYT	PTT	SCCC	SO	TFG	TPIL	VARO	
AP	BRI	CREDIT	GFC	ITC	MAJOR	OCC	PTTEP	SCG	SONIC	TFMAMA	TPIPP	VGI	
ASIMAR	BRR	CSC	GFPT	ITEL	MALEE	OR	PTTGC	SCGD	SPALI	TGE	TPS	VIH	
ASK	BSRC	CV	GGC	ITTHI	MBK	ORI	Q-CON	SCGP	SPC	TGH	TQM	WACOAL	
ASP	BTG	DCC	GLAND	IVL	MC	OSP	QH	SOM	SPI	THANA	TQR	WGE	
ASW	BTS	DDD	GLOBAL	JAS	M-CHAI	PAP	QTC	SCN	SPRC	THANI	TRP	WHA	
AURA	BTW	DELTA	GPSC	JTS	MCOT	PB	RATCH	SDC	SR	THCOM	TRUBB	WHAUP	
AWC	BWG	DEMCO	GRAMMY	K	MFC	PCC	RBF	SEAFCO	SSC	THG*	TRUE	WICE	



2S	ARIP	BES	CM	FSMART	JCK	MATCH	ONEE	PSP	SECURE	SUPER	TITLE	TRT	WARRIX
AAI	ARROW	BH	COCOCO	FSX	JDF	MBAX	PATO	PSTC	SFLEX	SUSCO	TKN	TURTLE	WIN
ADB	ASIAN	BIZ	COMAN	FTI	JMART	MEGA	PDG	PT	SFT	SVOA	TMD	TVH	WP
AEONTS	ATP30	BOL	CPI	GEL	KGI	METCO	PJW	PTECH	SINO	SVT	TNR	UBA	
AHC	AUCT	BSBM	CSS	GIFT	KJL	MICRO	POLY	PYLON	SMT	TACC	TPA	UP	
AIRA	AYUD	BTC	DTCENT	GPI	KTIS	NC	PQS	QLT	SPG	TAE	TPCH	UREKA	
APCO	BA	CH	EVER	HUMAN	KUN	NCAP	PREB	RABBIT	SPVI	TCC	TPCS	VCOM	
APCS	BBIK	CI	FE	IFS	L&E	NCL	PROUD	RCL	STANLY	TEKA	TPLAS	VIBHA	
APURE	BC	CIG	FORTH	INSURE	LHK	NDR	PSG	SAPPE	STPI	TFM	TPOLY	VRANDA	



A5	ASN	CHARAN	DOD	FNS	J	KIAT	MITSI	PHG	ROCTEC	SISB	STOWER	TNP	XO
ADD	BIG	CHAYO	DPAINT	GBX	JCKH	KISS	MK	PIN	SABUY	SKN	STP	TOPP	XPG
AIE	BIOTEC	CHIC	DV8	GENCO	JMT	KK	NAM	PRAPAT	SALEE	SKY	SVR	TRU	YUASA
ALLUCON	BIS	CHOTI	EASON	GTB	JPARK	KWC	NOVA	PRI	SAMCO	SMD	SWC	UEC	ZAA
AMC	BJCHI	CITY	EE	GYT	JR	LDC	NTV	PRIN	SANKO	SMIT	TAKUNI	UOBKH	
AMR	BLC	CMC	EFORL	ICN	JSP	LEO	NV	PROEN	SCI	SORKON	TC	VL	
ARIN	BVG	CPANEL	EKH	IIG	JUBILE	MCA	OGC	PROS	SE	SPG	TFI	WAVE	
ASEFA	CEN	CSP	ESTAR	IMH	KBS	META	PACO	PTC	SE-ED	SST	TMC	WFX	
ASIA	CGH	DEXON	ETL	IRCP	KCAR	MGC	PANEL	READY	SINGER	STC	TMI	WIK	

ข้อมูลในเอกสารฉบับนี้ รวบรวมมาจากแหล่งข้อมูลที่น่าเชื่อถือ อย่างไรก็ดี บริษัทหลักทรัพย์ คิงส์ฟอร์ด จำกัด(มหาชน)ไม่สามารถที่จะยืนยันหรือรับรองความถูกต้องของข้อมูลเหล่านี้ได้ ไม่ว่าประการใดๆ บทวิเคราะห์ในเอกสารนี้ จัดทำขึ้นโดยอ้างอิงหลักเกณฑ์ทางวิชาการเกี่ยวกับหลักการวิเคราะห์ และมีได้เป็นการชี้แนะ หรือเสนอแนะให้ซื้อหรือขายหลักทรัพย์ใดๆ การตัดสินใจซื้อหรือขายหลักทรัพย์ใดๆ ของผู้อ่าน ไม่ว่าจะเกิดจากการอ่านบทความในเอกสารนี้หรือไม่ก็ตาม ล้วนเป็นผลจากการใช้วิจารณญาณของผู้อ่าน โดยไม่มีส่วนเกี่ยวข้องกับหรือผูกพันใดๆ กับ บริษัทหลักทรัพย์ คิงส์ฟอร์ด จำกัด(มหาชน) ไม่มีการฉ้อโกง

Disclaimer



KINGSFORD

Thai Institute of Directors Association (IOD) – Corporate Governance Report Rating 2024 (CG Score) ข้อมูล 28 ตุลาคม 2567

ช่วงคะแนน	สัญลักษณ์	ความหมาย	Description
มากกว่า 90		ดีเลิศ	Excellent
80 - 89		ดีมาก	Very Good
70 - 79		ดี	Good
60 - 69		ดีพอใช้	Satisfactory
50 - 59		ผ่าน	Pass
ต่ำกว่า 50	No logo give	N/A	N/A

การเปิดเผยผลการสำรวจของสมาคมส่งเสริมสถาบันกรรมการบริษัทไทย (IOD) ในเรื่องการกำกับดูแลกิจการ (Corporate Governance) นี้เป็นการดำเนินการตามนโยบายของสำนักงานคณะกรรมการกำกับหลักทรัพย์และตลาดหลักทรัพย์ โดยการสำรวจของ IOD เป็นการสำรวจและประเมินจากข้อมูลของบริษัทจดทะเบียนในตลาดหลักทรัพย์แห่งประเทศไทยและตลาดหลักทรัพย์เอ็มเอไอ ที่มีการเปิดเผยต่อสาธารณะและเป็นข้อมูลที่ผู้ลงทุนทั่วไปสามารถเข้าถึงได้ ดังนั้นผลสำรวจดังกล่าวจึงเป็นการนำเสนอในมุมมองของบุคคลภายนอกโดยไม่ได้เป็นการประเมินการปฏิบัติและไม่ได้มีการใช้ข้อมูลภายในในการประเมิน อนึ่ง ผลการสำรวจดังกล่าว เป็นผลการสำรวจ ณ วันที่ปรากฏในรายงานการกำกับดูแลและกิจการบริษัทจดทะเบียนไทยเท่านั้น ดังนั้นผลการสำรวจจึงอาจเปลี่ยนแปลงได้ภายหลังจากดังกล่าว ทั้งนี้ บริษัทหลักทรัพย์ คิงส์ฟอร์ด จำกัด (มหาชน) มิได้ยืนยันหรือรับรองถึงความถูกต้องของผลการสำรวจดังกล่าวแต่อย่างใด

ข้อมูลในเอกสารฉบับนี้ รวบรวมมาจากแหล่งข้อมูลที่นำเชื่อถือ อย่างไรก็ดี บริษัทหลักทรัพย์ คิงส์ฟอร์ด จำกัด(มหาชน)ไม่สามารถที่จะยืนยันหรือรับรองความถูกต้องของข้อมูลเหล่านี้ได้ ไม่ว่าประการใดๆ บทวิเคราะห์ในเอกสารนี้ จัดทำขึ้นโดยอ้างอิงหลักเกณฑ์ทางวิชาการเกี่ยวกับหลักการวิเคราะห์ และมีได้เป็นการชี้แนะ หรือเสนอแนะให้ซื้อหรือขายหลักทรัพย์ใดๆ การตัดสินใจซื้อหรือขายหลักทรัพย์ใดๆ ของผู้อ่าน ไม่ว่าจะเกิดจากการอ่านบทความในเอกสารนี้หรือไม่ก็ตาม ล้วนเป็นผลจากการใช้วิจารณญาณของผู้อ่าน โดยไม่มีส่วนเกี่ยวข้องกับอะยู่ยกพันใดๆ กับ บริษัทหลักทรัพย์ คิงส์ฟอร์ด จำกัด(มหาชน) ไม่ว่ากรณีใด

Disclaimer



KINGSFORD

Anti-Corruption Progress Indicator 2024 (<https://www.thai-cac.com/who-we-are/our-members> .6 มกราคม 2568)

บริษัทจดทะเบียนที่ได้ประกาศเจตนารมณ์เข้าร่วม CAC

ACE	ANI	BLAND	DITTO	GREEN	IP	LIT	NEX	PRIME	S	SHR	SKE	SUPER	TPP	VNG
ALT	APCO	BPS	ECL	HL	JDF	MEDEZE	NTSC	PROEN	SAWAD	SINGER	SNNP	TBN	TQM	WELL
AMARIN	ASAP	CHASE	EVER	HUMAN	KJL	MJD	PLE	PROUD	SCAP	SINO	SOLAR	TMI	UOBKH	WIN
AMC	B52	CHG	FLOYD	IHL	LDC	MOSHI	PRI	PTC	SFT	SJWD	SONIC	TPAC	UREKA	XPG

บริษัทจดทะเบียนที่ได้ได้รับการรับรอง CAC

2S	BAM	CGH	DRT	GUNKUL	KASET	MENA	PDG	PTECH	SCG	SPRC	THIP	TSI	YUASA
AAI	BANPU	CHEWA	DUSIT	HANA	KBANK	META	PDJ	PTG	SCGD	SRICHA	THRE	TSTE	ZEN
ADB	BAY	CHOTI	EA	HARN	KCAR	MFC	PG	PTT	SCGP	SSF	THREL	TSTH	ZIGA
ADVANC	BBGI	CHOW	EASTW	HEMP	KCC	MFEC	PHOL	PTTEP	SCM	SSP	TIDLOR	TTB	
AE	BBL	CI	ECF	HENG	KCE	MINT	PIMO	PTTGC	SCN	SSSC	TIPCO	TTCL	
AF	BCH	CIG	EGCO	HMPRO	KGEN	MODERN	PK	PYLON	SEAOIL	SST	TIPH	TU	
AH	BCP	CIMBT	EP	HTC	KGI	MONO	PL	Q-CON	SE-ED	STA	TISCO	TURTLE	
AI	BCPG	CM	EPG	ICC	KKP	MOONG	PLANB	QH	SELIC	STGT	TKN	TVDH	
AIE	BE8	CMC	ERW	ICHI	KSL	MSC	PLANET	QLT	SENA	STOWER	TKS	TVO	
AIRA	BEC	COM7	ETC	ICN	KTB	MTC	PLAT	QTC	SENX	SUSCO	TKT	TWPC	
AJ	BEYOND	CPALL	ETE	IFS	KTC	MTI	PLUS	RABBIT	SFLEX	SVI	TMD	UBE	
AKP	BGC	CPAXT	FNS	III	L&E	NATION	PM	RATCH	SGC	SVOA	TMILL	UBIS	
AMA	BGRIM	CPF	FPI	ILINK	LANNA	NCAP	PPP	RBF	SGP	SVT	TMT	UEC	
AMANAH	BLA	CPI	FPT	ILM	LH	NEP	PPPM	RML	SIRI	SYMC	TNITY	UKEM	
AMATA	BPP	CPL	FSMART	INET	LHFG	NER	PPS	RS	SIS	SYNTEC	TNL	UPF	
AMATAV	BRI	CPN	FSX	INOX	LHK	NKI	PQS	RWI	SITHAI	TAE	TNP	UV	
AP	BROOK	CPW	FTE	INSURE	LPN	NOBLE	PR9	S&J	SKR	TAKUNI	TNR	VCOM	
APCS	BRR	CRC	GBX	INTUCH	LRH	NRF	PREB	SA	SM	TASCO	TOG	VGI	
AS	BSBM	CSC	GC	IRPC	M	OCC	PRG	SAAM	SMIT	TCAP	TOP	VIBHA	
ASIAN	BTG	CV	GCAP	ITC	MAJOR	OGC	PRINC	SABINA	SMPC	TEGH	TOPP	VIH	
ASK	BTS	DCC	GEL	ITEL	MALEE	OR	PRM	SAK	SNC	TFG	TPA	WACOAL	
ASP	BWG	DELTA	GFPT	IVL	MATCH	ORI	PROS	SAPPE	SNP	TFI	TPCS	WHA	
ASW	CAZ	DEMCO	GGC	JAS	MBAX	OSP	PRTR	SAT	SORKON	TFMAMA	TPLAS	WHAUP	
AWC	CBG	DEXON	GLOBAL	JMART	MBK	PAP	PSH	SC	SPACK	TGE	TRT	WICE	
AYUD	CEN	DIMET	GPI	JR	MC	PATO	PSL	SCB	SPALI	TGH	TRU	WIIK	
B	CENDEL	DMT	GPSC	JTS	MCOT	PB	PSTC	SCC	SPC	THANI	TRUE	WPH	
BAFS	CFRESH	DOHOME	GULF	K	MEGA	PCSGH	PT	SCCC	SPI	THCOM	TSC	XO	

คำชี้แจง ข้อมูลบริษัทที่เข้าร่วมโครงการแนวร่วมปฏิบัติของภาคเอกชนไทยในการต่อต้านทุจริต (Thai CAC) ของสมาคมส่งเสริมสถาบันกรรมการบริษัทไทย มี 2 กลุ่ม คือ

- ได้ประกาศเจตนารมณ์เข้าร่วม CAC
- ได้รับการรับรอง CAC

การเปิดเผยผลการประเมินดัชนีชี้วัดความคืบหน้าการป้องกันการมีส่วนเกี่ยวข้องกับการทุจริตคอร์รัปชัน (Anti-corruption Progress Indicators) ของบริษัทจดทะเบียนในตลาดหลักทรัพย์แห่งประเทศไทยซึ่งจัดทำโดยสถาบันไทยพัฒน์นี้ เป็นการดำเนินการตามนโยบายและตามแผนพัฒนาความยั่งยืนสำหรับบริษัทจดทะเบียนของสำนักงานคณะกรรมการกำกับหลักทรัพย์และตลาดหลักทรัพย์ โดยผลการประเมินดังกล่าวของสถาบันไทยพัฒน์ อาศัยข้อมูลที่ได้รับจากบริษัทจดทะเบียนตามที่บริษัทจดทะเบียนได้ระบุในแบบแสดงข้อมูลเพื่อการประเมิน Anti-corruption ซึ่งได้อ้างอิงข้อมูลมาจากแบบแสดงรายการข้อมูลประจำปี (แบบ 56-1) รายงานประจำปี (แบบ 56-2) หรือในบุคคลภายนอก โดยมีได้เป็นการประเมินการปฏิบัติของบริษัทจดทะเบียนในตลาดหลักทรัพย์แห่งประเทศไทย และได้ให้ข้อมูลภายใต้การประเมินเนื่องจากผลการประเมินดังกล่าวเป็นเพียงผลการประเมิน ณ วันที่ปรากฏในผลการประเมินเท่านั้น ดังนั้นผลการประเมินจึงอาจเปลี่ยนแปลงได้ภายหลังจากวันดังกล่าว หรือเมื่อข้อมูลที่เกี่ยวข้องมีการเปลี่ยนแปลง ทั้งนี้ บริษัทหลักทรัพย์ คิงส์ฟอร์ด จำกัด (มหาชน) มิได้ยืนยัน ตรวจสอบ หรือรับรองความถูกต้องครบถ้วนของผลการประเมินดังกล่าวแต่อย่างใด

ข้อมูลในเอกสารฉบับนี้ รวบรวมมาจากแหล่งข้อมูลที่น่าเชื่อถือ อย่างไรก็ดี บริษัทหลักทรัพย์ คิงส์ฟอร์ด จำกัด(มหาชน)ไม่สามารถที่จะยืนยันหรือรับรองความถูกต้องของข้อมูลเหล่านี้ได้ ไม่ว่าประการใดๆ บทวิเคราะห์ในเอกสารนี้ จัดทำขึ้นโดยอ้างอิงหลักเกณฑ์ทางวิชาการเกี่ยวกับหลักการวิเคราะห์ และมีได้เป็นการชี้แนะ หรือเสนอแนะให้ซื้อหรือขายหลักทรัพย์ใดๆ การตัดสินใจซื้อหรือขายหลักทรัพย์ใดๆ ของผู้อ่าน ไม่ว่าจะเกิดจากการอ่านบทความในเอกสารนี้หรือไม่ก็ตาม ล้วนเป็นผลจากการใช้วิจารณญาณของผู้อ่าน โดยไม่มีส่วนเกี่ยวข้องหรือพันธะผูกพันใดๆ กับ บริษัทหลักทรัพย์ คิงส์ฟอร์ด จำกัด(มหาชน) ไม่มีการฉ้อโกง

ชื่อ	นามสกุล	ตำแหน่ง	เลขที่ทะเบียน SEC	โทรศัพท์	อีเมล	เป็นนักวิเคราะห์ทางด้านปัจจัยพื้นฐาน (โปรดระบุชื่อหุ้นและกลุ่มอุตสาหกรรม)
อภิชัย	เรามาณะชัย	ผู้ช่วยกรรมการผู้จัดการ นักวิเคราะห์การลงทุนปัจจัยทางเทคนิค นักวิเคราะห์กลยุทธ์การลงทุน นักวิเคราะห์การลงทุนปัจจัยพื้นฐานด้านตลาดทุน	002939	02 829 6999 Ext. 2200	apichai.ra@kfsec.co.th	
นพพร	ฉายแก้ว	ผู้จัดการอาวุโส	043964	02 829 6999 Ext. 2203	noppom.ch@kfsec.co.th	พลังงานและปิโตรเคมี ยานยนต์ ขนส่งทางอากาศ
ณัฐวัช	ภูสุนทรศรี	นักวิเคราะห์	087077	02 829 6999 Ext. 2204	nattawat.po@kfsec.co.th	อาหาร, การแพทย์, พาณิชย์
ณัฐ	แก้วบริสุทธ์สกุล	ผู้ช่วยนักวิเคราะห์				เทคโนโลยีสารสนเทศและการสื่อสาร และกลุ่มบริการรับเหมาก่อสร้าง