

SET50 Index Futures

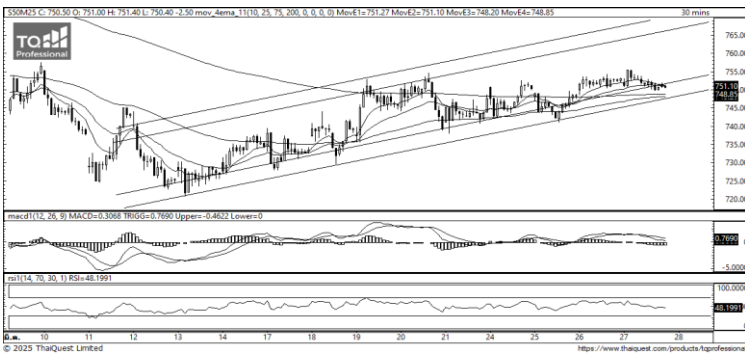


KINGSFORD

วันศุกร์ที่ 28 มีนาคม พ.ศ. 2568

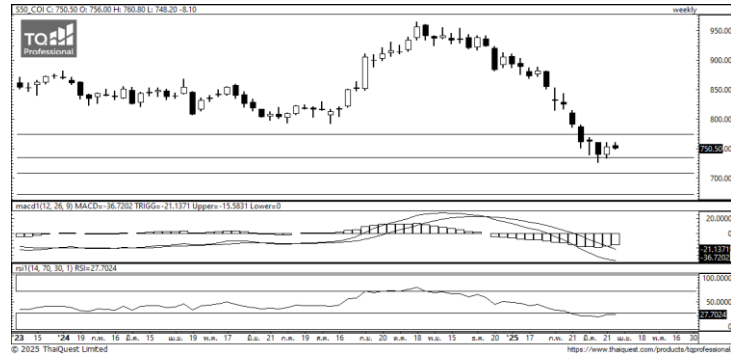
Market Overview

- นักลงทุนต่างชาติ Short สุทธิ -3,567 สัญญา ยอดสะสมประจำเดือน มี.ค มีียอด Long สุทธิ 18,646 สัญญา และ ยอดสะสมปี 2568 เป็นยอด Long สุทธิ 30,683 สัญญา
- ดัชนี DJIA ปิดที่ -0.37%, ดัชนี S&P500 ปิดที่ -0.33% และดัชนี Nasdaq ปิดที่ -0.53%
- กระทรวงพาณิชย์สหรัฐฯ เปิดเผยตัวเลขประมาณการครั้งที่ 3 สำหรับผลิตภัณฑ์มวลรวมภายในประเทศ (GDP) ประจำไตรมาส 4/2567 โดยระบุว่า GDP ขยายตัว 2.4% สูงกว่าตัวเลขประมาณการครั้งที่ 1 และ 2 ซึ่งอยู่ที่ระดับ 2.3% โดยได้แรงหนุนจากการใช้จ่ายของผู้บริโภคที่พุ่งขึ้น 4% ในไตรมาสดังกล่าว สมาคม NAR เปิดเผยว่า ดัชนีการทำสัญญาขายบ้านที่รอปิดการขาย เพิ่มขึ้น 2.0% ในเดือนก.พ. เมื่อเทียบรายเดือน สู่ระดับ 72.0



ที่มา: Kingsford Research

Volume by Investors	SET (Million Bath)	Index Futures (Contracts)
Local Institutions	-638.86	2,800
Foreign	1,172.20	-3,567
Local Investor	-364.56	767



ที่มา: Kingsford Research

ภาพการลงทุนระยะสั้น

แนะนำ : Short , แนวรับ: 745 แนวต้าน: 755 Stop Loss: 760

S50M25 ปิดที่ 750.50 จุด ดัชนีมีการปรับตัว -0.33 % ปรับตัว Sideway บนกรอบแนวโน้มขาขึ้น ส่วน Indicator RSI มีการอ่อนตัวลงมาอยู่ในแนวโน้มขาลงระยะสั้นมองการปรับตัวSideway บนกรอบแนวโน้มขาขึ้น หากปรับตัวลงต่ำกว่า 745 แนะนำเปิดสถานะ Short จะเป็นฝั่งที่ได้เปรียบกว่า

ภาพการลงทุนระยะยาว

แนะนำ Long 1/3 Port แนวรับ : 735 แนวต้าน : 765 Stoploss : 730

Set 50 Index Future มีการSideway อยู่ในกรอบแคบๆ ส่วน Indicator RSI ยังมีการปรับตัวใกล้ 30% ระยะกลางรอดูการเลือกข้าง โดยหากปรับตัวสูงกว่า 755 แนะนำ Long 2/3 Port

	Close	Change	Volume	OI
SET50	759.10	-0.3	1,153,518,500	20,735,746,968
S50H25	757.60	-1.0	199,430	200,656
S50M25	750.50	-2.5	234,220	516,097
S50U25	747.40	-2.4	4,438	37,274
S50Z25	747.40	-2.4	1,925	13,534

Source: TQ Pro

	Last	Support	Resistance
SET50	759.10	750	760
S50H25	757.60	750	760
S50M25	750.50	745	755
S50U25	747.40	740	750
S50Z25	747.40	740	750

Source: TQ Pro

Series	Close	Chg	Vol. Contracts	OI	OI Chg	Theoretical	Basis	Daly Left	LTD
S50H25	757.60	-1.0	200,656	245,894	46,464	759.10	-1.50	0	28/3/2025
S50M25	750.50	-2.5	516,097	420,114	185,894	757.26	-8.60	91	27/6/2025
S50U25	747.40	-2.4	37,274	34,608	30,170	755.37	-11.70	185	29/9/2025
S50Z25	747.40	-2.4	13,534	11,975	10,050	753.53	-11.70	276	29/12/2025
S50J25	755.30	-1.2	630	563	291	758.45	-3.80	32	29/4/2025

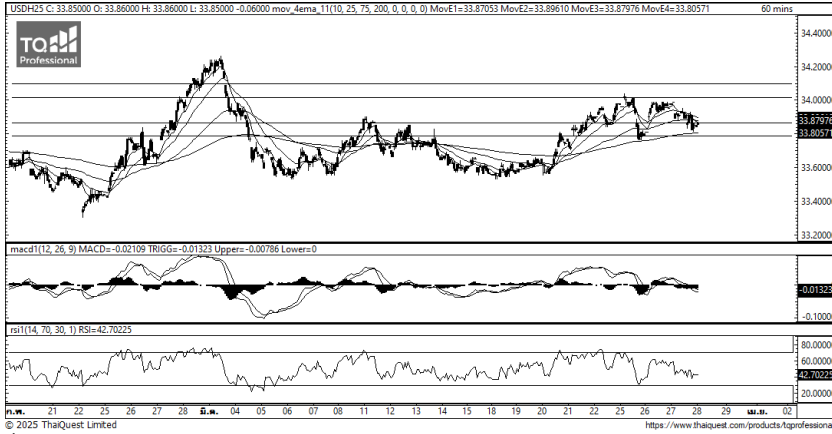
ข้อมูลในเอกสารฉบับนี้ รวบรวมมาจากแหล่งข้อมูลที่น่าเชื่อถือ อย่างไรก็ดี บริษัทหลักทรัพย์ คิงส์ฟอร์ด จำกัด (มหาชน) ไม่สามารถที่จะยืนยันหรือรับรองความถูกต้องของข้อมูลเหล่านี้ได้ ไม่ว่าประการใด ๆ บริษัทฯ ในเอกสารนี้ จัดทำขึ้นโดยอ้างอิงหลักเกณฑ์ทางวิชาการเกี่ยวกับหลักการวิเคราะห์ และมีได้เป็นการชี้แนะ หรือเสนอแนะให้ซื้อหรือขายหลักทรัพย์ใด ๆ การตัดสินใจซื้อหรือขายหลักทรัพย์ใด ๆ ของผู้อ่าน ไม่ว่าจะเกิดจากการอ่านบทความในเอกสารนี้หรือไม่ก็ตาม ล้วนเป็นผลจากการใช้วิจารณญาณของผู้อ่าน โดยไม่มีส่วนเกี่ยวข้องกับหรือพันธะผูกพันใด ๆ กับ บริษัทหลักทรัพย์ คิงส์ฟอร์ด จำกัด (มหาชน) ไม่ว่ากรณีใด

SET50 Index Futures



KINGSFORD

Currency Futures



© 2025 ThaiQuest Limited <https://www.thaiquest.com/products/tqprofessional>

ภาพการลงทุในระยะสั้น

Dollar Index : 104.31 จุด หรือ -0.03%, USDM24 : 50.05 THB/USD

แนะนำ เปิดสถานะ : Short

แนวรับ: 33.55 THB/USD แนวต้าน: 33.75 THB/USD Stop Loss: 33.80

USDM25 : ราคาช่วงกลางคืนวานที่ผ่านมาปิดที่ 33.65 THB/USD มีการปรับตัวลงมาพักตัวที่ EMA 200 ส่วน Indicator ปรับตัวลงมาสลับสนุนในแนวโน้มขาลง หากปรับตัวลงต่ำกว่า 33.55 การเปิดสถานะ Short จะเป็นฝั่งที่ได้เปรียบกว่า

	Last	Change	Volume	OI
USDH25	33.91	-0.05	13,993	57,303
USDM25	33.69	-0.06	22,182	96,433
USDJ25	33.83	-0.05	551	3,249
USDK25	33.75	-0.06	21	1,495

Source: TQ Pro

	Last	Support	Resistance
RTXUSTB	33.78	33.75	34.00
USDH25	33.91	33.85	34.00
USDM25	33.69	33.55	33.75

Source: Kingsford Securities

	Close	Change	Volume	OI
EURUSD	1.08	0.01		
EURUSDH25	1.077	-0.003	1.0797	0.0027

Source: TQ Pro

	Close	Change	Volume	OI
USDJPY	151.05	0.63		
USDJPYH25	150.88	0.72	2,442	6060

Source: TQ Pro

Apichai Raomanachai

Fundamental and Technical Investment Analysis

ID No. 002939 Tel 02-829-6999 Ext 2200

Email : apichai.ra@kfsec.co.th

Nut Kaewborisutsakul

Assistant Investment Analyst

ข้อมูลในเอกสารฉบับนี้ รวบรวมมาจากแหล่งข้อมูลที่น่าเชื่อถือ อย่างไรก็ดี บริษัทหลักทรัพย์ คิงส์ฟอร์ด จำกัด (มหาชน) ไม่สามารถที่จะยืนยันหรือรับรองความถูกต้องของข้อมูลเหล่านี้ได้ ไม่ว่าประการใด ๆ บทวิเคราะห์ในเอกสารนี้ จัดทำขึ้นโดยอ้างอิงหลักเกณฑ์ทางวิชาการเกี่ยวกับหลักการวิเคราะห์ และมีได้เป็นการชี้แนะ หรือเสนอแนะให้ซื้อหรือขายหลักทรัพย์ใด ๆ การตัดสินใจซื้อหรือขายหลักทรัพย์ใด ๆ ของผู้อ่าน ไม่ว่าจะเกิดจากการอ่านบทความในเอกสารนี้หรือไม่ก็ตาม ล้วนเป็นผลจากการใช้วิจารณญาณของผู้อ่าน โดยไม่มีส่วนเกี่ยวข้องกับหรือพัวพันผูกพันใด ๆ กับ บริษัทหลักทรัพย์ คิงส์ฟอร์ด จำกัด (มหาชน) ไม่ว่ากรณีใด



Most Active Grainer (%chg)

Rank	STOCK	OI	Price Chg (20 Working Days)
1	STECON	3,280	61.34%
2	BCPG	12,161	23.01%
3	BEAUTY	567	14.29%
4	STPI	21,228	14.17%
5	JMT	12,224	13.45%
6	PTTGC	10,494	13.21%
7	TPIPL	2,517	12.22%
8	TOP	13,489	11.84%
9	IRPC	40,287	11.76%
10	PTTEP	3,304	9.63%
11	KBANK	3,350	8.58%
12	KTB	3,567	8.44%
13	IVL	7,831	7.85%
14	TCAP	317	6.28%
15	HANA	3,827	5.59%
16	SPRC	2,383	5.56%
17	PSH	3,145	5.21%
18	SCGP	9,397	5.19%
19	SAMART	18,455	4.51%
20	GFPT	1,386	4.29%
21	BPP	396	4.26%
22	TTB	31,316	4.17%
23	THANI	16,735	3.64%
24	KKP	1,023	3.64%
25	OR	10,160	3.64%
26	SCB	1,494	3.28%
27	PTT	3,083	3.17%
28	BANPU	212,195,518	2.90%
29	CK	2,132	2.90%
30	TRUE	27,118	2.61%

Top Gainers OI (%chg)

STOCK	OI	%Daily Top OI Change	STOCK	OI	%5 Day Top OI Change
BJC	6,972	71.34%	BANPU	212,196	86.71%
BEC	43,658	49.38%	BEC	43,658	49.13%
BCH	3,010	29.69%	KKP	1,023	39.18%
KKP	1,023	27.08%	KTC	94,470	37.43%
CENTEL	714	16.48%	MTC	4,810	34.89%
TISCO	135	16.38%	BPP	396	34.69%
KBANK	3,350	12.61%	SAWAD	5,728	31.32%
CPF	5,583	12.09%	BCH	3,010	30.13%
AEONTS	141	11.90%	KEX	6,594	28.29%
CPN	2,510	11.51%	SPRC	2,383	26.42%
AWC	47,576	10.63%	STGT	943	23.27%
AOT	10,440	8.51%	KBANK	3,350	23.21%
MTC	4,810	7.97%	AMATA	1,499	22.57%
AMATA	1,499	7.15%	AEONTS	141	21.55%
BTS	74,957	6.56%	CPN	2,510	20.67%

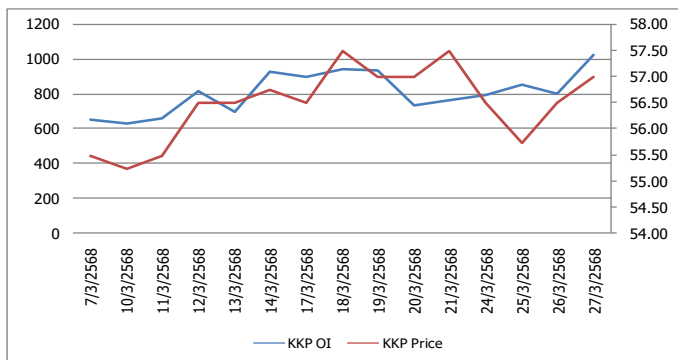
Source: TQ Pro

Top Loser OI (%chg)

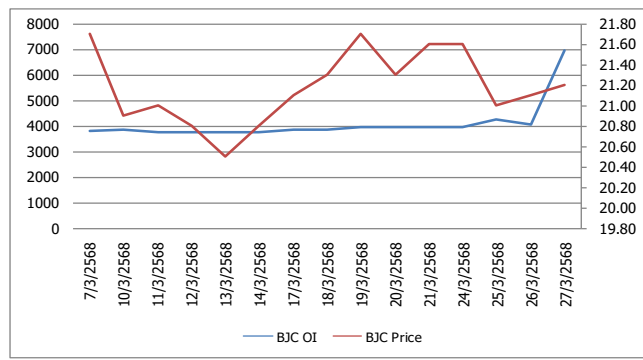
STOCK	OI	%Daily Top OI Change	STOCK	OI	%5 Day Top OI Change
SCB	1,494	-39.14%	UNIQ	67	-88.45%
TCAP	317	-38.68%	MAJOR	21	-53.33%
CRC	1,025	-33.48%	KTB	3,567	-52.51%
GLOBAL	634	-31.97%	GLOBAL	634	-43.19%
TASCO	500	-28.37%	GULF	1,544	-41.07%
ORI	2,879	-25.76%	THG	330	-39.00%
BPP	396	-20.16%	RATCH	2,555	-30.63%
HMPRO	8,990	-17.87%	TPIPL	2,517	-28.70%
SPRC	2,383	-17.29%	STECON	3,280	-27.19%
GULF	1,544	-16.77%	STECON	3,280	-27.19%
BLA	493	-16.16%	ADVANC	907	-26.20%
TTCL	2,676	-15.95%	CRC	1,025	-24.74%
CKP	13,765	-15.47%	BCH	2,485	-21.78%
SUPER	59,861	-13.07%	HMPRO	8,990	-18.64%
GFPT	1,386	-12.61%	SCC	1,681	-18.44%

หุ้นที่มีทิศทาง ราคาและ OI ที่น่าจับตามอง

OI Trend KKP



OI Trend BJC



Recommend : Long
Support : 56.00

Resistance : 60.00
Stop-Loss : 55.75

Recommend : Long
Support : 21.00

Resistance : 22.50
Stop-Loss : 20.80

Source: KINGSFORD

APICHA RAOMANACHAI No. 002939
NUT KAEWBORISUTSAKUL Asst. Derivatives Analyst

ข้อมูลในเอกสารฉบับนี้ รวบรวมมาจากแหล่งข้อมูลที่น่าเชื่อถือ อย่างไรก็ดี บริษัทหลักทรัพย์ คิงส์ฟอร์ด จำกัด (มหาชน) ไม่สามารถที่จะยืนยันหรือรับรองความถูกต้องของข้อมูลเหล่านี้ได้ ไม่ว่าประการใด ๆ บทวิเคราะห์ในเอกสารนี้ จัดทำขึ้นโดย
อ้างอิงหลักการทางวิชาการเกี่ยวกับหลักการวิเคราะห์ และมีได้เป็นการชี้แนะ หรือเสนอแนะให้ซื้อหรือขายหลักทรัพย์ใด ๆ การตัดสินใจซื้อหรือขายหลักทรัพย์ใด ๆ ของผู้อ่าน ไม่ว่าจะเกิดจากการอ่านบทความในเอกสารนี้หรือไม่ก็ตาม ล้วนเป็นผล
จากการใช้วิจารณญาณของผู้อ่าน โดยไม่มีส่วนเกี่ยวข้องกับหรือที่ระบุทั้งนี้ใด ๆ กับ บริษัทหลักทรัพย์ คิงส์ฟอร์ด จำกัด(มหาชน) ไม่พวกรณใด

ข้อมูลสถิติ Program Trading รายวัน

ประเภท	ซื้อ	ขาย	สุทธิ
Program Trading	12,405.15	11,997.46	407.69
Non Program Trading	15,545.98	15,953.68	-407.69
Total	27,951.14	27,951.14	

ข้อมูลรายหลักทรัพย์ *

หลักทรัพย์	ตลาด	มูลค่า Program Trading (บาท)	% มูลค่า Program Trading เทียบกับมูลค่าการซื้อขายแบบ Auto Matching
MASTER	SET	29,158,960	19.82

หมายเหตุ "Program Trading" หมายถึง การซื้อขายหลักทรัพย์ด้วยชุดคำสั่งคอมพิวเตอร์

* แสดงข้อมูลของหลักทรัพย์ที่มีราคาปิด และมูลค่าการซื้อขายเปลี่ยนแปลงไปมากกว่าวันทำการซื้อขายก่อนหน้า

* กรณีไม่แสดงข้อมูล หมายถึง ไม่มีหลักทรัพย์เข้าเกณฑ์ที่กำหนด

ข้อมูลการขายชอร์ตที่ยังไม่ได้ซื้อคืน

สถานะ Short เพิ่มขึ้น

หลักทรัพย์	ปริมาณการขายชอร์ตคงเหลือ (%)	สถานะชอร์ตเพิ่มขึ้น เมื่อเทียบวันก่อนหน้า (%)
KCE	2.10%	0.14%
ITC	0.34%	0.10%
MASTER	0.24%	0.06%
TU	0.36%	0.03%
WHA	1.73%	0.03%
LVMH01	0.12%	0.03%
HANA	2.68%	0.03%
JAS	1.11%	0.02%
NER	0.24%	0.02%
TFG	0.06%	0.01%

สถานะ Short ลดลง

หลักทรัพย์	ปริมาณการขายชอร์ตคงเหลือ (%)	สถานะชอร์ตลดลง เมื่อเทียบวันก่อนหน้า (%)
CBG	0.76%	-0.16%
OSP	1.05%	-0.10%
BCP	1.79%	-0.08%
BH	1.27%	-0.08%
BBL	0.60%	-0.07%
KBANK	0.98%	-0.07%
MTC	1.49%	-0.06%
SAWAD	1.10%	-0.06%
LH	0.81%	-0.06%
DITTO	0.09%	-0.05%

หมายเหตุ : เรียงตามการเปลี่ยนแปลงของปริมาณการขายชอร์ตที่ยังไม่ได้ซื้อคืน ของหลักทรัพย์ Local + NVDR / จำนวนหุ้นชำระแล้ว (%)

ข้อมูลในเอกสารฉบับนี้ รวบรวมมาจากแหล่งข้อมูลที่เชื่อถือได้ อย่างไรก็ดี บริษัทหลักทรัพย์ คิงส์ฟอร์ด จำกัด (มหาชน) ไม่สามารถที่จะยืนยันหรือรับรองความถูกต้องของข้อมูลเหล่านี้ได้ ไม่ว่าประการใด ๆ บทวิเคราะห์ในเอกสารนี้ จัดทำขึ้นโดยอ้างอิงหลักเกณฑ์ทางวิชาการเกี่ยวกับหลักการวิเคราะห์ และมีได้เป็นการชี้แนะ หรือเสนอแนะให้ซื้อหรือขายหลักทรัพย์ใด ๆ การตัดสินใจซื้อหรือขายหลักทรัพย์ใด ๆ ของผู้อ่าน ไม่ว่าจะเกิดจากการอ่านบทความในเอกสารนี้หรือไม่ก็ตาม ล้วนเป็นผลจากการใช้วิจารณญาณของผู้อ่าน โดยไม่มีส่วนเกี่ยวข้องกับหรือหนี้ของคิงส์ฟอร์ด จำกัด (มหาชน) บริษัทหลักทรัพย์ คิงส์ฟอร์ด จำกัด (มหาชน) ไม่ว่ากรณีใด

Top 20 Outstanding Short



KINGSFORD

วันศุกร์ที่ 28 มีนาคม พ.ศ. 2568

หลักทรัพย์	ปริมาณการขายชอร์ตที่ยังไม่ได้ซื้อคืน ณ สิ้นวัน (หุ้น)		สถานะขายชอร์ต คงเหลือ (%)	สถานะชอร์ตเพิ่ม/ลด เมื่อเทียบวันก่อนหน้า (%)
	Local	NVDR		
HANA	8,861,000	14,847,422	2.678	0.026
KCE	13,616,300	11,163,200	2.096	0.144
BCP	13,953,600	10,760,400	1.795	-0.078
BCH	26,595,200	17,626,600	1.773	-0.043
WHA	179,724,800	78,476,700	1.727	0.029
BEM	37,834,500	226,069,896	1.727	-0.045
MTC	15,045,100	16,480,100	1.487	-0.063
SPRC	3,260,800	60,921,183	1.480	0.006
TISCO	8,590,900	3,203,600	1.473	-0.025
IRPC	121,517,700	153,223,615	1.345	-0.004
SCC	2,440,300	12,942,050	1.282	-0.000
BH	3,909,200	6,200,100	1.272	-0.076
HMPRO	10,182,900	149,433,261	1.214	-0.038
BANPU	32,290,000	87,646,566	1.197	-0.020
BTS	13,479,400	168,269,915	1.129	0.001
JAS	37,149,157	58,563,342	1.114	0.021
SAWAD	4,492,822	12,187,048	1.104	-0.060
TTA	17,505,300	2,577,500	1.102	-0.000
EA	15,902,200	65,700,594	1.099	-0.004
OSP	6,837,700	24,811,100	1.054	-0.097

หมายเหตุ : เรียงตามการเปลี่ยนแปลงของปริมาณการขายชอร์ตที่ยังไม่ได้ซื้อคืน ของหลักทรัพย์ Local + NVDR /จำนวนหุ้นชำระแล้ว (%)

ข้อมูลในเอกสารฉบับนี้ รวบรวมมาจากแหล่งข้อมูลที่นำเชื่อถือ อย่างไรก็ดี บริษัทหลักทรัพย์ คิงส์ฟอร์ด จำกัด (มหาชน)ไม่สามารถที่จะยืนยันหรือรับรองความถูกต้องของข้อมูลเหล่านี้ได้ ไม่ว่าประการใด ๆ บทวิเคราะห์ในเอกสารนี้ จัดทำขึ้นโดยอ้างอิงหลักเกณฑ์ทางวิชาการเกี่ยวกับหลักการวิเคราะห์ และมีได้เป็นการชี้นำ หรือเสนอแนะให้ซื้อหรือขายหลักทรัพย์ใด ๆ การตัดสินใจซื้อหรือขายหลักทรัพย์ใด ๆ ของผู้อ่าน ไม่ว่าจะเกิดจากการอ่านบทความในเอกสารนี้หรือไม่ก็ตาม ล้วนเป็นผลจากการใช้วิจารณญาณของผู้อ่าน โดยไม่มีส่วนเกี่ยวข้องกับหน่วยงานอื่นใด ๆ กับ บริษัทหลักทรัพย์ คิงส์ฟอร์ด จำกัด(มหาชน) ไม่ว่ากรณีใด