

Daily Theme to Play



KINGSFORD

วันจันทร์ที่ 31 มีนาคม พ.ศ. 2568

Market Wrap-Up

- SET วันที่ 28 มี.ค.68 ปิด -12.45 จุด อยู่ที่ 1,175.45 จุด มูลค่าการซื้อขาย 17,293 ลบ. ต่างชาติขาย 2,264 ลบ. พอร์ตโบรกขาย 222 ลบ. สถาบันซื้อ 527 ลบ. และขายย่อยซื้อ 1,959 ลบ. NVDR มียอดขายสุทธิ 1,715 ลบ. โดยมี ยอดซื้อในหุ้น OR,TRUE,BBL,IVL,TISCO และยอดขายหุ้น DELTA,CCET,PTT,SCB,PTTEP มูลค่า Short Sales อยู่ที่ 839 ลบ. หุ้นที่มี%ปริมาณ Short สูงคือ TDEX,UNI,Q,TAIWANA13 โดยนักลงทุนต่างประเทศมีสถานะ Short ใน Index Futures จำนวน 1,848 สัญญา ยอดสะสมตั้งแต่ต้นปีต่างชาติ Long สุทธิรวม 28,835 สัญญา
- ตลาดหุ้นสหรัฐ DJIA -1.69%, S&P500 -1.97%, Nasdaq -2.70% จากแรงขายกลุ่มบริการสื่อสาร -3.8%, สินค้าฟุ่มเฟือย -3.2% หลัง US Core PCE ก.พ. สูงกว่าคาด และกังวล ม.ปรับขึ้นภาษีศุลกากรของ ปธน.ทรัมป์ในวันที่ 2 เม.ย. ตลาดหุ้นยุโรป Stoxx600 -0.77% จากแรงขายกลุ่มท่องเที่ยว, เทคโนโลยี, เหมืองแร่ จากความกังวลสหรัฐ เรียกเก็บภาษีศุลกากรรถยนต์อัตรา 25% ในวันที่ 3 เม.ย.

Market View

- DJIA -1%, S&P500 -1.5%, Nasdaq -2.6% WoW หลัง ปธน.ทรัมป์ประกาศเก็บภาษีนำเข้ารถยนต์จาก ต่างประเทศในอัตรา 25% ในวันที่ 3 เม.ย. และขึ้นส่วนยานยนต์ในวันที่ 3 พ.ค. กอปรเตรียมประกาศขึ้นภาษี ศุลกากรแบบตอบโต้ในวันที่ 2 เม.ย. ส่งผลให้นักลงทุนกังวลอาจส่งผลให้เงินเพื่อสหรัฐอาจสูงขึ้น และภาวะ เศรษฐกิจเสี่ยงเข้าสู่ภาวะถดถอย ขณะที่รายงาน US Core PCE ก.พ. ปรับขึ้นอยู่ที่ 2.8% & ม.ค. 2.7% YoY และ ผลสำรวจของผู้บริโภคต่อเงินเพื่อสหรัฐ 1 ปีข้างหน้า มี.ค. ปรับขึ้นอยู่ที่ 5.0% & ก.พ. 4.3% สูงสุดในรอบ 2 ปีครึ่ง ส่งผลให้หุ้นกลุ่มเทคโนโลยี, สินค้าฟุ่มเฟือยปรับลดลง แต่เทรดเดอร์คาดมีโอกาส 68.9% ที่เฟดจะปรับลดดอกเบี้ย 0.25% ในการประชุม มี.ย. สัปดาห์นี้ติดตาม US PMI ภาคผลิต & บริการ มี.ค., วันศุกร์ ตัวเลขจ้างงานนอกภาค เกษตรสหรัฐ มี.ค. คาด 135,000 & ก.พ. 151,000 ราย, อัตราว่างงานสหรัฐ มี.ค.คาดทรงตัวที่ 4.1%
- Stoxx600 -1.4% WoW โดยกลุ่มยานยนต์ยุโรป เช่น Stellantis, BMW, Porsche ปรับลดลง หลังสหรัฐเตรียมเรียก เก็บภาษีนำเข้ารถยนต์อัตรา 25% ในวันที่ 3 เม.ย. กอปร ปธน.ทรัมป์เผยอาจเรียกเก็บภาษีศุลกากรกับสหภาพยุโรป ในอัตราที่สูงกว่าคาด ส่วนข้อมูลเศรษฐกิจจีน อัตราว่างงานเยอรมัน มี.ค. ปรับขึ้นอยู่ที่ 6.3% & ก.พ. 6.2% YoY บ่งชี้ตลาดแรงงานชะลอตัว อย่างไรก็ตามตัวเลข CPI ฝรั่งเศส มี.ค. ทรงตัว 0.9% YoY และ CPI สเปน มี.ค.ลดลง อยู่ที่ 2.2% & ก.พ. 2.9% YoY ดังนั้นจึงมีโอกาสที่ ECB จะลดดอกเบี้ยในการประชุม เม.ย.
- MSCI Asia Pacific X Japan +1.3% WoW โดยดัชนีเซียะไฮ้ -0.4%, ฮังเส็ง -1.1% Wow หลังหุ้นกลุ่มเทคโนโลยี, อินเทอร์เน็ตจีนถูกแรงขายทำกำไร ส่วนดัชนีนิเกอิ -1.48% WoW, ดัชนี Kospi เกาหลีใต้ -3.2% WoW จากแรงขาย กลุ่มผู้ผลิตรถยนต์ เช่น Toyota, Nissan, Honda, Hyundai ที่อาจถูกสหรัฐเรียกเก็บภาษีนำเข้ารถยนต์ และกลุ่ม เทคโนโลยีเอเชีย เช่น TSMC ปรับลดลงจากความกังวลอุปสงค์ชิป AI ในสหรัฐอาจเข้าสู่ภาวะฟองสบู่ สัปดาห์นี้ ติดตาม PMI ภาคการผลิต & บริการจีน, ญี่ปุ่น มี.ค., ดัชนีอุตสาหกรรมใหญ่ญี่ปุ่น Q1/68
- SET -0.94% WoW ปริมาณการซื้อขายเฉลี่ย/วัน 2.5 หมื่น ลบ. -40.0% WoW ต่างชาติขาย 4,106 ลบ. สถาบัน ขาย 1,108 ลบ. พอร์ตโบรกขาย 270 ลบ. และขายย่อยซื้อ 5,484 ลบ. WoW โดยกลุ่มที่ปรับลดลง เช่น บรรจภัณฑ์ -5.9%, ปีเตอร์เคมี -5.8%, วัสดุก่อสร้าง -4.6% WoW ซึ่งเป็นกลุ่ม Global Play ที่คาดจะถูกกระทบจาก ม.ปรับขึ้น ภาษีศุลกากรของสหรัฐในวันที่ 2 เม.ย. ซึ่งประเทศไทยอยู่ในข่ายถูกเรียกเก็บภาษีด้วย ส่วนกลุ่มท่องเที่ยว, ขนส่ง, รพ. ก็ปรับลดลง หลังจำนวนนักท่องเที่ยวจีนปีนี้อาจเที่ยวไทยน้อยกว่าคาด ขณะที่กลุ่มอสังหาฯ -3.5% WoW หลังวันศุกร์ที่ผ่านมาเกิดเหตุแผ่นดินไหวในพม่า ส่งผลต่ออาคารสูงในไทยเกิดการสั่นไหว และเกิดเหตุตึก สดง.ที่กำลังก่อสร้างเกิดเหตุถล่ม แต่โดยภาพรวมโครงสร้างสำคัญ ๆ ของไทยไม่ได้รับความเสียหาย ซึ่งจากสถิติ เหตุแผ่นดินไหวในไทยตั้งแต่ปี 2478 เกิดขึ้น 10 ครั้ง และมีความรุนแรงไม่เกิน 7 ริกเตอร์ และหากประเมินผล กระทบของแผ่นดินไหวในไทย 3 ครั้งล่าสุดในช่วง 16 พ.ค.50, 24 มี.ค. 54 และ 5 พ.ค.57 ความรุนแรงระดับ 6 ริกเตอร์ ส่งผลต่อลบดัชนี SET ผันผวนด้านลบระหว่างวันราว -0.4 ถึง -0.9% ส่วนประเด็นที่ต้องติดตามในสัปดาห์นี้ คือ ผลกระทบต่อ ม.ปรับขึ้นภาษีของสหรัฐในวันที่ 2 เม.ย. และความเชื่อมั่นของนักลงทุนต่างชาติ หลังเกิดเหตุ ตึก สดง.ถล่ม ซึ่งอาจเกิดจากการก่อสร้างที่ไม่ได้มาตรฐานของบริษัท JV ของไทย & จีน

Daily Strategy

- ประเมินแนวรับ SET ไว้ที่ 1,140 - 1,150 ปรับลดลงตามดัชนีภูมิภาคเข้านี้ที่ลดลงราว 2 - 3% โดยมีแนวต้านที่ 1,180 ระยะสั้นแนะนำซื้อเก็งกำไรกลุ่มอุปโภคบริโภค วัสดุก่อสร้าง เช่น HMPRO, DOHOME, GLOBAL, SCGD และ หลีกเสี่ยงกลุ่มอสังหาฯ, ประกันภัย
- HMPRO* (ชื่อเก็งกำไร / ราคาเป้าหมาย IAA Consensus 10.90 บาท) ราคาหุ้นมีปัจจัยหนุนจากการประกาศ ซื้อหุ้นคืนวงเงินไม่เกิน 7 พันล้านบาท สำหรับปี 68 ผู้บริหารตั้งเป้ายอดขายเติบโต 3-5% โดยมีอัตราการเติบโตของ ยอดขายสาขาเดิม (SSSG) ที่ 2-3% มีแผนเปิดโคมโปร 7 สาขาและเมกาโอม 5 สาขา ด้วยงบลงทุน 7-8 พันล้าน บาท ส่วน GPM คาดว่าจะสูงขึ้นจากปีก่อนจากสัดส่วนสินค้าที่เป็น private brand เพิ่มขึ้น ทั้งนี้เนื่องจาก consensus ปี 68 ตลาดคอกาแฟสุทธิอยู่ที่ 6.87 พันล้านบาท +6%YoY เติบโตแบบค่อยเป็นค่อยไปท่ามกลางความท้าทายจาก กำลังซื้อที่ชะลอตัว แต่ราคาหุ้นอยู่ในโซนต่ำแล้ว คาดได้รับประโยชน์จากการซ่อมแซมบ้านและอาคารหลังเกิด แผ่นดินไหว
- DOHOME* (ชื่อ/ ราคาเป้าหมาย Bloomberg Consensus 8.38 บาท) กลุ่มสินค้าวัสดุก่อสร้าง/ของแต่งบ้าน มี โอกาสที่จะมี Demand สูงขึ้นจากการซ่อมแซมหลังภัยพิบัติธรรมชาติ ด้านผลการดำเนินงานปกติใน 1Q68 คาดว่าจะเห็นการฟื้นตัวได้หนุนด้วยลูกค้ากลุ่มรับเหมา/การเบิกจ่ายงบประมาณภาครัฐฯ ด้าน DOHOME*เอง วาง เป้าในปี2568 SSSG +single mid digit%/ขยายสาขา(large store)อีก 3 สาขา(จาก 24 สาขา)เน้นกลยุทธ์การ ขายสินค้า house brand ที่มี margin ดีกว่า โดยวางเป้าสัดส่วน house brand ปี68 ที่ 21% ทั้งนี้ ตลาดคาดว่าในปี68 และ69 กำไรสุทธิของ DOHOME* จะอยู่ที่ระดับ 864 ลบ.(+28%YoY) และ 960 ลบ.(+11%YoY) ตามลำดับ

Set Index Data

Open	1,185.02		
High	1,185.18		
Low	1,173.49		
Closed	1,175.45		
Chg.	-12.45		
%Chg.	-1.05		
Value (mn)	17,321.58		
P/E(x)	16.02	UP	103
P/BV(x)	1.12	Unchanged	167
Yield (%)	4.30	Down	366
Market Cap (mn)	14,643.95		

SET 50 -100 - MAI - Futures Index

	Closed	chg.	(%)
SET 50	750.73	-8.37	-1.10
SET 100	1,619.10	-18.50	-1.13
S50_CON	751.45	-6.15	-0.81
MAI Index	242.90	-1.88	-0.77

Trading Breakdown : Daily

(Bt,m)	Buy	Sell	Net
Institution	1,319.15	792.31	526.84
Broker Port	997.07	1,218.82	-221.75
Foreign	8,241.32	10,505.47	-2,264.15
Customer	6,735.92	4,776.86	1,959.06

Trading Breakdown : Month to Date

(Bt,m)	Buy	Sell	Net
Institution	77,731.05	73,697.93	4,033.15
Broker Port	44,719.63	51,032.41	-6,312.80
Foreign	403,715.66	424,093.78	-20,378.11
Customer	232,873.99	210,216.20	22,657.79

World Markets Index

	Closed	Chg.	(%)
Dow Jones	41,583.90	-715.80	-1.69
NASDAQ	17,322.99	-481.04	-2.70
FTSE100	8,658.85	-7.27	-0.08
Nikkei	2,919.50	-44.00	-1.48
Hang Seng	1,602.00	-19.00	-1.17

Commodities

	Closed	Chg.	(%)
Oil: Brent	72.40	-0.90	-1.23
Oil: Nymex	68.89	-0.89	-1.28
Gold	3,084.33	27.94	0.91
ZINC	2,919.50	-44.00	-1.48
BDIY Index	1,602.00	-19.00	-1.17

Analysts

Apichai Raomanchai
Fundamental and Technical Investment Analysis ID No. 002939
Tel 02-829-6999 Ext 2200
Email : apichai.ra@kfsec.co.th

Nopporn Chaykaew
Fundamental Analysis ID No. 043964
Tel 02-829-6999 Ext 2203
Email : noppoen.ch@kfsec.co.th

Nattawat Poosunthornsi
Fundamental Analysis ID No. 087077
Tel 02-829-6999 Ext 2204
Email : nattawat.po@kfsec.co.th

ข้อมูลในเอกสารฉบับนี้ รวบรวมมาจากแหล่งข้อมูลที่น่าเชื่อถือ อย่างไรก็ดี บริษัทหลักทรัพย์ คิงส์ฟอร์ด จำกัด (มหาชน) ไม่สามารถที่จะยืนยันหรือรับรองความถูกต้องของข้อมูลเหล่านี้ได้ ไม่ว่าประการใด ๆ บทวิเคราะห์ในเอกสารนี้ จัดทำขึ้นโดยอ้างอิง หลักเกณฑ์ทางวิชาการเกี่ยวกับหลักการวิเคราะห์ และไม่ได้เป็นการชี้แนะ หรือเสนอแนะให้ซื้อหรือขายหลักทรัพย์ใด ๆ การตัดสินใจซื้อหรือขายหลักทรัพย์ใด ๆ ของผู้อ่าน ไม่ว่าจะเกิดจากการอ่านบทความในเอกสารนี้หรือไม่ก็ตาม ล้วนเป็นผลจากการใช้ วิจารณญาณของผู้อ่าน โดยไม่มีส่วนเกี่ยวข้องกับหรือผูกพันใด ๆ กับ บริษัทหลักทรัพย์ คิงส์ฟอร์ด จำกัด(มหาชน) ไม่ว่ากรณีใด



Daily Key Factors

Oil Update(-) WTI พ.ค. -\$0.56 อยู่ที่ \$69.36 / บาร์เรล, Brent พ.ค. -\$0.40 อยู่ที่ \$73.63/บาร์เรล สัปดาห์ที่ผ่านมา WTI +1.6%, Brent +1.9% WoW หลังสหรัฐประกาศจะเก็บภาษีศุลกากร 25% กับประเทศที่ซื้อน้ำมันจากเวเนซุเอลา ส่งผลให้กำลังการผลิตน้ำมันของเวเนซุเอลาอาจลดลงราว 2 แสนบาร์เรล/วัน ขณะที่กลุ่มโอเปกพลัสกำลังพิจารณาเพิ่มกำลังการผลิตใน เม.ย.

Gold Update(+) Comex Gold มิ.ย.+\$23.40 อยู่ที่ \$3,114.30 /ออนซ์ สัปดาห์ที่ผ่านมาสัญญาทองคำ +2.96% WoW โดยทองคำเป็นสินทรัพย์ปลอดภัย ในช่วงที่มีความไม่แน่นอนต่อ ม.ปรับขึ้นภาษีของสหรัฐในวันที่ 2 เม.ย. ขณะที่ US Core PCE ก.พ.ปรับขึ้นอยู่ที่ 0.4% & ม.ค. 0.3% MoM แต่นักลงทุนยังคงคาดเฟดมีโอกาสลดดอกเบี้ย 0.63% ในปีนี้

Fund Flow(+) Fund Flow ต่างชาติในตลาด TIP สัปดาห์ที่ผ่านมา ซื้อสุทธิ +40.94 ล้านดอลลาร์สหรัฐ ขายหุ้นไทย -121.02 ล.ดอลลาร์สหรัฐ ซื้อหุ้นอินโดฯ +196.17 ล.ดอลลาร์สหรัฐ และขายหุ้นฟิลิปปินส์ -34.21 ล.ดอลลาร์สหรัฐ

- (0) ค่าเงินบาทเข้าอ่อนค่าอยู่ที่ 33.97 บาท/ดอลลาร์สหรัฐ
- (0) ผลตอบแทนพันธบัตรสหรัฐ 10 ปี ลดลงอยู่ที่ 4.20 %
- (-) ดัชนี BDI วานนี้ -19 จุด อยู่ที่ 1,602
- (-) BitCoinเข้านี้ -0.89% อยู่ที่ 82,062 ดอลลาร์สหรัฐ

Economic Calendar

ในประเทศ

31 มี.ค. ธปท. รายงานภาวะเศรษฐกิจและการเงินไทย
 สัปดาห์ที่ 1 ดัชนีความเชื่อมั่นผู้บริโภค
 (เม.ย.)

ต่างประเทศ

31 มี.ค. CN ดัชนี PMI ภาคการผลิตของจีน (มี.ค.)
 01 เม.ย. EU ดัชนีราคาผู้บริโภค (CPI) (ปีต่อปี) (มี.ค.)
 US ตำแหน่งงานว่างเปิดใหม่จาก JOLTS (ก.พ.)
 US ดัชนี PMI ภาคการผลิตจากสถาบันไอเอสเอ็ม (ISM) (มี.ค.)
 02 เม.ย. US การเปลี่ยนแปลงการจ้างงานภาคเกษตรกรรม(ADP)(มี.ค.)
 03 เม.ย. US สินค้าคงคลังน้ำมันดิบ
 US จำนวนคนที่ยื่นขอรับสวัสดิการว่างงานครั้งแรก
 US ดัชนี PMI ภาคการบริการจากสถาบันไอเอสเอ็ม (ISM) (มี.ค.)
 04 เม.ย. CN เทศกาลเซ็งเม้ง
 US อัตราการว่างงาน (มี.ค.)
 US รายได้เฉลี่ยต่อชั่วโมง (เดือนต่อเดือน) (มี.ค.)

Theme Strategy

Theme หุ่นยนต์ 1H68 เน้น หุ้นในธุรกิจใหม่ที่เป็น Trend ในอนาคต อย่าง Data Center รวมถึงหุ้นที่มีแนวโน้มกำไรปกติ 4Q67-1Q68 คาดออกมาดี และ หุ้นที่รับความผันผวนได้ดีจากความเสี่ยง Trade War/ธนาคารกลางหลักมีแนวโน้มชะลอการลดดอกเบี้ย

- (1) กลุ่มธนาคารที่มี Sentiment บวกจากธนาคารกลางหลักมีแนวโน้มชะลอการลดดอกเบี้ย/มี Yield สูง BBL, KTB, KBANK, TISCO*, TTB*
- (2) กลุ่มการอุปโภคบริโภค ได้ประโยชน์จากมาตรการกระตุ้นเศรษฐกิจในประเทศ CPALL, CPAXT*, CRC, NSL*, TNP*, OSP*
- (3) กลุ่มโรงพยาบาล BDMS, BH, PR9*, SKR
- (4) กลุ่มมีโอกาสเกี่ยวข้องกับการลงทุน Data Center/ธุรกิจ Trend อนาคต ADVANC,INTUCH*,TRUE,GULF*,AMATA
- (5) กลุ่มสินค้า IT ที่ได้ประโยชน์จากการเปลี่ยนถ่ายเทคโนโลยี(เช่น AI function/ 4G to 5G) SYNEX*, ADVICE*, SIS*
- (6) กลุ่มที่มี Sentiment บวกจาก Entertainment Complex BTS*, VGI*, MBK*, BA

**หุ้นแนะนำเชิงกลยุทธ์ที่ยังไม่อยู่ใน Coverage ของฝ่ายวิจัย

Asset Allocation: Equity 55% Fixed Income 30% Alternative Investment etc. Gold 10% Cash 5%

Today Fundamental Research: -

Monthly Portfolio February 2025: CPALL, SYNEX*, KLINIQ, DOHOME*, TEGH*



EA สปช.ขอมาตรการรัฐ ฉุกเฉินขายรถอีวีพาณิชย์ EA รับผิดชอบต่อมาตรการรัฐ หักค่าใช้จ่ายซื้ออีวีพาณิชย์ 2 เท่า ทำตลาดรถอีวีคิก เสมือนลดราคาอีวีอีวีใกล้เคียงรถบรรทุกสันดาป แต่เข้าน้ำมันคึกกว่า รับผิดชอบรายใหญ่ซื้ออีวี อยู่ช่วยทำให้ตัดสินใจง่ายขึ้น เล็งให้เข้า รับผิดชอบนโยบายตัวเองด้วย มั่นใจระบายสต็อกคันได้ในไตรมาส 3 ดันงบปีหน้า เหตุตั้งค่าง่ายไปแล้ว(ทันหุ้น)

RBF แผนใหญ่ระดับโลก ธงสัดส่วนต่างแดน 30%RBF เร่งเครื่องตลาดต่างประเทศ ลุยขยายไลน์ผลิตเพิ่มเติม ที่ เวียดนาม อินโดนีเซีย ไต้หวันสองหลัก ส่วนรัสเซีย-ปากีสถานมาแรง ตลาดใหม่ที่มีศักยภาพสูง ขณะที่มีโรงงานอินเดียพร้อมผลิตปีหน้า ส่งกำไรเข้าครึ่งปีหลัง ย้ำให้ความสำคัญกับมาร์จิ้น(ทันหุ้น)

BBL แยมบอร์ดปันผลเพิ่ม ขับเคลื่อนสินเชื่อสีเขียวBBL แฉงโน้มการปล่อยสินเชื่อไตรมาสที่ 1/2568 ยังอยู่ในระดับที่ดี คาดเป็นไปตามเป้าหมายในปี 2568 ที่ตั้งเป้าสินเชื่อโต 3-4% พร้อมทั้งยังอยู่ระหว่างการเสนอบอร์ดให้พิจารณาจ่ายปันผลเพิ่ม ขณะที่การซื้อหุ้นคืนยังเป็นแนวทางที่ศึกษาอยู่ เดินเครื่องเติมสูงลงทุนธุรกิจสีเขียว ย้ำพร้อมสนับสนุนการให้สินเชื่อแก่ผู้ประกอบการ(ทันหุ้น)

BA ยอดจองสมุยพุ่งแรง ขยายสนามบิน 2.3 พันล.BA กางบกว่า 2.3 พันล้านบาท ยุกระดับท่าอากาศยานสมุย ท่าอากาศยานตราด รองรับสายการบินทั่วโลก ขยายจุดลงพื่นน้ำเส้นทางสมุย ยาวถึงไตรมาส 3/2568 โต 14% ตั้งเป้าขนส่งผู้โดยสารทั้งปี 2568 ที่ 4.7 ล้านคน เติบโตราว 6% หนุนรายได้รวมทั้งปีโตราว 8% ผนึก THAI ศึกษาศูนย์ซ่อมบำรุงอุตุทะเล

หุ้นวัสดุก่อสร้างจ่อรับผลดีซ่อมแซมแผ่นดินไหวกลุ่มมองแผ่นดินไหวหลายพื้นที่ในประเทศไทย-กม. มองอาจเป็นผลดีหุ้นกลุ่มวัสดุก่อสร้าง จากที่ต้องซ่อมแซมอาคารสำนักงาน ที่พักอาศัย ชู DOHOME-GLOBAL เติบโต แต่เป็นปัจจัยกดดันต่อหุ้นกลุ่มอสังหาฯจากขาดเชื่อมั่นอาคารสูง-หุ้นกลุ่มประกันวินาศภัย "THRE-TIPH-BKIH" เหตุมีการเคลมมากขึ้น(ทันหุ้น)

ACE คว่ำอีกไฟฟ้า 19.8 เมกสุขภาพผู้นำฯประชุมฯACE ประกาศข่าวดีส่งท้าย ไตรมาส 1 ชนะประมูลโรงไฟฟ้าฯประชุมฯเพิ่ม 2 แห่งที่อำนาจเจริญ-ลพบุรี กำลังผลิตรวม 19.8 เมกวัตต์ เพิ่มพอร์ตโรงไฟฟ้าฯเป็น 9 แห่ง รวม 80.40 เมกวัตต์ ย้ำภาพผู้นำโรงไฟฟ้าฯประชุมฯที่เป็นมิตรต่อสิ่งแวดล้อมตัวจริง(ทันหุ้น)

UKEM ลุยคาร์บอน-รีไซเคิลเปิดศูนย์กระจายสินค้า Q2UKEM เปิดศูนย์กระจายสินค้าแหลมฉบัง ไตรมาส 2/68 พร้อมเดินหน้าธุรกิจรีไซเคิลและธุรกิจที่ปรึกษาด้านคาร์บอน แยมผลงานไตรมาส 1/68 สดใส กลุ่มบรรจุภัณฑ์และสินค้าอุปโภคบริโภคยังเติบโตดี(ทันหุ้น)

DOD ลุ้นจ่ายปันผลรอบ 3 ปีปีมียอด 500 ล.-จับกลุ่มรพ.DOD ประกาศแผนงานปีนี้ ตั้งเป้ากวาดยอดขาย 500 ล้านบาท พร้อมจ่ายเงินปันผลครั้งแรกในรอบ 3 ปี หลังวางกลยุทธ์ต้นทุน เพิ่มประสิทธิภาพการผลิต รุกขยายฐานลูกค้ากลุ่มแพทย์ คลินิก และโรงพยาบาล (ทันหุ้น)

TRP เปิดรพ.กลางปี รุกขยายฐานต่างชาติTRP รุกหนักตลาดศัลยกรรมครบวงจร เตรียมเปิดโรงพยาบาลใหม่กลางปี รับบริการผ่าตัดที่ซับซ้อนและขยายบริการ Non-Surgery หัวดันรายได้พุ่ง รุกขยายฐานต่างชาติจากปัจจุบัน 20% ฟากโบรคเคาตรายได้เร่งตัวขึ้นในครึ่งปีหลัง รับเปิดบริการใหม่ เคาะเป้า 10.80 บาท(ทันหุ้น)

WHA ปิดดีลหุ้นกู้สถาบันตอบรับดีของเงินเป้าWHA Group กระแสตอบรับอย่างดีเยี่ยมจากนักลงทุนสถาบัน ในการออกหุ้นกู้ ครั้งที่ 1/2568 มูลค่าเสนอขาย 4 พันล้านบาท สนใจจองซื้อกว่า 2 เท่า สะท้อนความเชื่อมั่นของนักลงทุนที่มีต่อบริษัท สถานะทางการเงินที่แข็งแกร่ง(ทันหุ้น)

STECON เตรียมรับอานิสงส์โปรเจกต์อุตุทะเลUTTA ลั่นเดินหน้าพัฒนาเมืองการบินท่าอากาศยานนานาชาติอุตุทะเล หลังโครงการรถไฟความเร็วสูงเชื่อม 3 สนามบิน มีความคืบหน้า วนรัฐบาลตระหนักถึงความสำคัญ การลงทุนของภาคเอกชน ด้าน STECON ยังมั่นใจสามารถเริ่มดำเนินการก่อสร้างอาคารผู้โดยสารท่าอากาศยานนานาชาติอุตุทะเลได้ภายในปี 2568 นี้ นักวิเคราะห์ฟันธงจำกัดดาวนไซด์ราคาหุ้น ด้านปัจจัยพื้นฐานพลิกกำไรได้ปีหน้า "ซื้อ" เป้า 9.87 บาท(ทันหุ้น)

HUMAN เติบโตเต็มความรู้ HR จัดงานประชุมสุดยอดธุรกิจHUMAN ลุยจัดงานประชุมผู้นำ HR และผู้นำธุรกิจประจำปี Humanica Summit 2025 ชูความสำคัญของพนักงานเพื่อยกระดับองค์กร พร้อมเปิดตัวแพลตฟอร์ม "All-New Workplace" ตัวช่วยบริหารทรัพยากรบุคคล(ทันหุ้น)

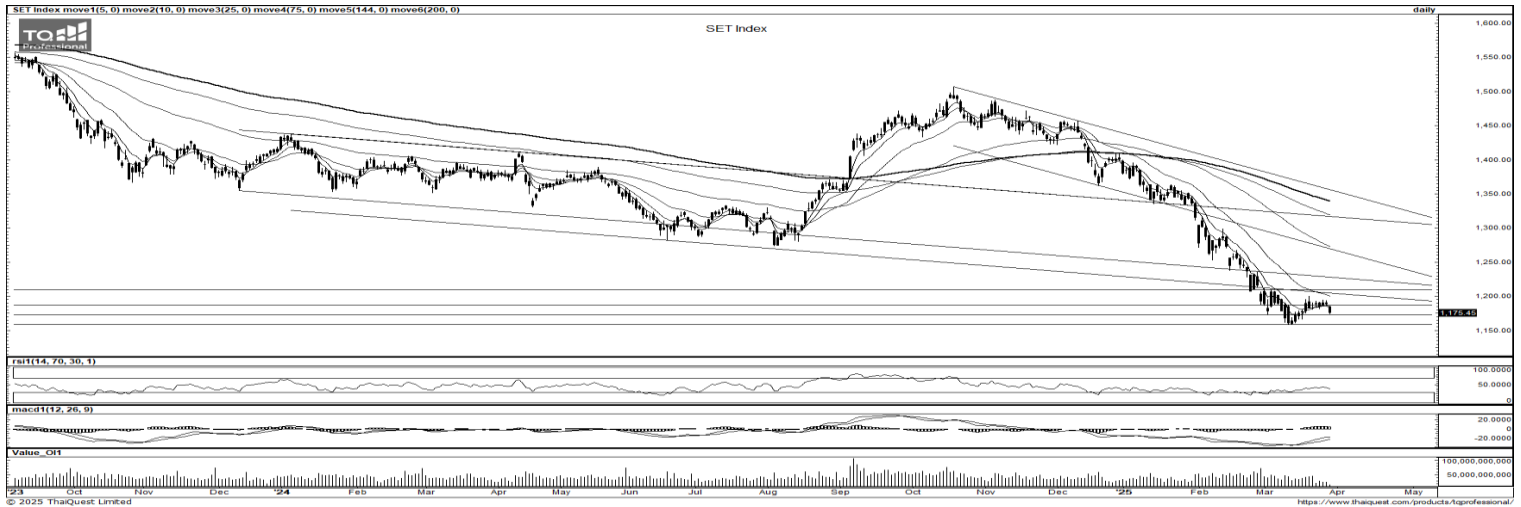
กสิกรวิชั่นเสริมแกร่งลุยหุ้นนอกตลาดจีนผลตอบแทนสกุลหยวน กสิกร วิชั่น เชี่ยวชาญ "KVPE" บริษัทลูกของ KBANK เห็น MOU ที่ปรึกษาการลงทุนสินทรัพย์นอกตลาดกับ สเตปสโตน จากประเทศจีน เปิดโอกาสนักลงทุนในประเทศไทย-เอเชียตะวันออกเฉียงใต้ เข้าถึงการลงทุนในบริษัทเทคโนโลยีชั้นนำของจีน เพื่อแสวงหาผลตอบแทนที่ดีด้วยสกุลหยวน(ทันหุ้น)

SIS ซึ้นสินค้ากลุ่มแวลูโตเตนดันกำไรสุทธิเพิ่ม 20%SIS ซึ้นปีนี้ผลดำเนินงานกลุ่มสินค้ามูลค่าเพิ่มโตเตน 10-20% ทั้ง "ระบบไซเบอร์ซีเคียวริตี้ คลาวด์ ดาต้าเซ็นเตอร์" ขณะที่การขยายไอที "ใช้ในครัวเรือน-สำนักงาน" แฉง จากเศรษฐกิจขยายตัวช้า กระทบกำลังซื้อ-จ้างงาน กตรายได้รวมคาดเพิ่มขึ้นเพียง 2-3% แต่มั่นใจกำไรสุทธิเพิ่ม 10-20% จากสินค้ากลุ่มแวลูพร้อมชูเป็นหุ้นปันผลจากจ่ายสูงถึง 50% ของกำไรสุทธิ(ทันหุ้น)

ปิไอโอรุกดึงอินเดียเป้า 3 กลุ่มเทคโนโลยีขั้นสูงปิไอโอ เผยผลการเยือนอินเดีย รุกดึงการลงทุน 3 อุตสาหกรรมเทคโนโลยีขั้นสูง เปิดโต๊ะเจรจากับกลุ่มอุตสาหกรรมฯ-อุปกรณ์การแพทย์ชั้นนำแดนภารตะ เสริมแกร่ง "เมดิคัล ฮีป" ของภูมิภาค พร้อมเจรจา TATA Motor ดึงลงทุนรถยนต์ไฟฟ้า-รถยนต์เพื่อการพาณิชย์ ด้านผู้ให้บริการออกแบบและทดสอบเคมีคอนดักเตอร์ขั้นสูงสนใจตั้งฐานในไทยรองรับอุตสาหกรรมแห่งอนาคต(ทันหุ้น)

MGC กดปุ่มลุยงานมอเตอร์โชว์XPENG MGC ดัน XPENG ขึ้นแท่นผู้นำ AI EV ลุยเปิดตัว X9 รุ่นย่อยใหม่ ต่อยอดกระแสร้อนแรงของรถตู้ไฟฟ้าอัจฉริยะใน Motor Show 2025 (ทันหุ้น)

ข้อมูลในเอกสารฉบับนี้ รวบรวมมาจากแหล่งข้อมูลที่น่าเชื่อถือ อย่างไรก็ดี บริษัทหลักทรัพย์ คิงส์ฟอร์ด จำกัด (มหาชน) ไม่สามารถที่จะยืนยันหรือรับรองความถูกต้องของข้อมูลเหล่านี้ได้ ไม่ว่าประการใด ๆ บทวิเคราะห์ในเอกสารนี้ จัดทำขึ้นโดยอ้างอิงหลักเกณฑ์ทางวิชาการเกี่ยวกับหลักการวิเคราะห์ และมีได้เป็นการชี้แนะ หรือเสนอแนะให้ซื้อหรือขายหลักทรัพย์ใด ๆ การตัดสินใจซื้อหรือขายหลักทรัพย์ใด ๆ ของผู้อ่าน ไม่ว่าจะเกิดจากการอ่านบทความในเอกสารนี้หรือไม่ก็ตาม ล้วนเป็นผลจากการพิจารณาของผู้อ่าน โดยไม่มีส่วนเกี่ยวข้องกับบริษัทฯ ในใด ๆ กับ บริษัทหลักทรัพย์ คิงส์ฟอร์ด จำกัด (มหาชน) ไม่ว่ากรณีใด



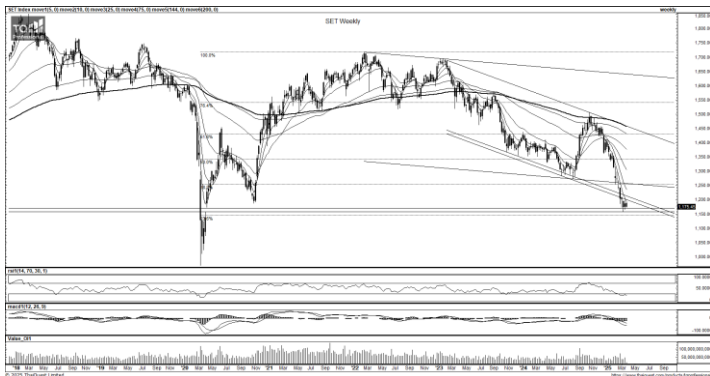
ที่มา: TQ Professional, Day

Resistance 1,185 - 1,195

Support 1,165 - 1,155

SET Daily: ย่อตัวลงในกรอบ

กลยุทธ์การลงทุน SET Index ถูกปัจจัยภายนอกกดดัน แท่งเทียนกลับมาย่อตัวต่ำกว่า EMA10 วัน ด้าน RSI / MACD เริ่มแผ่ว ช่วงสั้นคาดย่อตัวลงในกรอบ แนวรับ 1,165/1,155 แนวต้าน 1,185/1,195



ที่มา: TQ Professional, TF weekly

SET Weekly: รหาฐาน

กลยุทธ์การลงทุน ติดตามนโยบายต่างๆ ของทรมปี ทิศทาง fund flow ต่างชาติไหลออกจากตลาด TIP สะท้อนคาดการณ์นโยบายการเงินการคลังของสหรัฐฯ รวมถึงแนวโน้มสงครามการค้าที่รุนแรง ทางเทคนิค TF weekly แท่งเทียนรายสัปดาห์เริ่มประคองตัว แต่ใน TF Monthly ยังหลุดสามเหลี่ยมต่ำกว่า EMA200 Month ดังนั้นภาพรวมยังเป็นขาลงให้รอสัญญาณสร้างฐานก่อน // แนวรับ 1,145 /1,105 แนวต้าน 1,345/1,385



ที่มา: TQ Professional, TF daily

Gold Spot: ขึ้นขาลงขึ้น

กลยุทธ์การลงทุน Gold Spot ได้แรงหนุนในฐานะสินทรัพย์ปลอดภัย แม้ช่วงสั้น Dollar และ Bond yield จะปรับฟื้นตัว // แท่งเทียนแกว่งประคองในกรอบขาขึ้น แต่ RSI / MACD เกิด divergence เน้น trading แบบขึ้นขาลงขึ้น แนวต้าน US\$3,105-3,135/Oz แนวรับ US\$3,055-3,025/Oz

Resistance 3,105 - 3,135

Support 3,055 - 3,025

Technical Analyst

Apichai Raomanachai No. 002939

Asst. Technical Analyst

Noppom Chaykaew No. 043964

ข้อมูลในเอกสารฉบับนี้ รวบรวมมาจากแหล่งข้อมูลที่เชื่อถือได้ อย่างไรก็ดี บริษัทหลักทรัพย์ คิงส์ฟอร์ด จำกัด (มหาชน) ไม่สามารถที่จะยืนยันหรือรับรองความถูกต้องของข้อมูลเหล่านั้นได้ ไม่ว่าประการใด ๆ บทวิเคราะห์ในเอกสารนี้ จัดทำขึ้นโดยอ้างอิงหลักเกณฑ์ทางวิชาการเกี่ยวกับหลักการวิเคราะห์ และมีได้เป็นการชี้แนะ หรือเสนอแนะให้ซื้อหรือขายหลักทรัพย์ใด ๆ การตัดสินใจซื้อหรือขายหลักทรัพย์ใด ๆ ของผู้อ่าน ไม่ว่าจะเกิดจากการอ่านบทความในเอกสารนี้หรือไม่ก็ตาม ล้วนเป็นผลจากการใช้วิจารณญาณของผู้อ่าน โดยไม่มีส่วนเกี่ยวข้องกับหรือพันธะผูกพันใด ๆ กับ บริษัทหลักทรัพย์ คิงส์ฟอร์ด จำกัด(มหาชน) ไม่ว่ากรณีใด



ที่มา ; TQ Professional

BJC

Resistance 22.60-23.10

Support 21.80

แนะนำถึงกำไร แท่งเทียนพื้นตัวเหนือเส้นค่าเฉลี่ย EMA75 วัน ล่าสุดจ่อ Breakout trend line พร้อมปริมาณการซื้อขายเข้าสะสม ส่วน MACD / RSI ปรคองบวก เบื้องต้นคาดการณ์ปรับขึ้นทดสอบเส้น EMA200 วัน โดยมีแนวต้าน 22.60-23.100 บาท แนวรับ 21.80 บาท จุด Stop Loss ที่ 21.20 บาท



ที่มา ; TQ Professional

HMPRO

Resistance 8.75-9.30

Support 8.05

แนะนำถึงกำไร แท่งเทียนทยอยฟื้นตัวจาก bottom พร้อมปริมาณการซื้อขายเข้าสะสม ด้าน Indicator MACD และ RSI มีแนวโน้มเป็นบวก เบื้องต้นหากยืนแนวรับ 8.05 บาท ได้คาดการณ์การทยอยขึ้นต่อ โดยมีแนวต้านถัดไป 8.75-9.30 บาท ส่วนจุด Stop Loss 7.95 บาท



ที่มา ; TQ Professional

TRUE

Resistance 12.40-13.30

Support 11.50

แนะนำถึงกำไร แท่งเทียนทยอยฟื้นตัวขึ้นจากโซนพัก ล่าสุดขยับเข้ากรอบ Sideways พร้อมปริมาณการซื้อขายเข้าสะสม ส่วน MACD / RSI มีสัญญาณเชิงบวก ระวังถัดไปคาดการณ์แกว่งขึ้นสู่แนวต้าน 12.40-13.30 บาท ส่วนแนวรับ 11.50 บาท และ Stop Loss ที่ 11.30 บาท

Technical Analyst

Apichai Raomanachai No. 002939

Asst. Technical Analyst

Nopporn Chaykaew No. 043964

ข้อมูลในเอกสารฉบับนี้ รวบรวมมาจากแหล่งข้อมูลที่น่าเชื่อถือ อย่างไรก็ดี บริษัทหลักทรัพย์ คิงส์ฟอร์ด จำกัด (มหาชน) ไม่สามารถที่จะยืนยันหรือรับรองความถูกต้องของข้อมูลเหล่านั้นได้ ไม่ว่าประการใด ๆ บทวิเคราะห์ในเอกสารนี้ จัดทำขึ้นโดยอ้างอิงหลักเกณฑ์ทางวิชาการเกี่ยวกับหลักการวิเคราะห์ และมีได้เป็นการชี้นำ หรือเสนอแนะให้ซื้อหรือขายหลักทรัพย์ใด ๆ การตัดสินใจซื้อหรือขายหลักทรัพย์ใด ๆ ของผู้อ่าน ไม่ว่าจะเกิดจากการอ่านบทความในเอกสารนี้หรือไม่ก็ตาม ล้วนเป็นผลจากการใช้วิจารณญาณของผู้อ่าน โดยไม่มีส่วนเกี่ยวข้องกับหรือพันธะผูกพันใด ๆ กับ บริษัทหลักทรัพย์ คิงส์ฟอร์ด จำกัด(มหาชน) ไม่ว่ากรณีใด

SET50 Index Futures

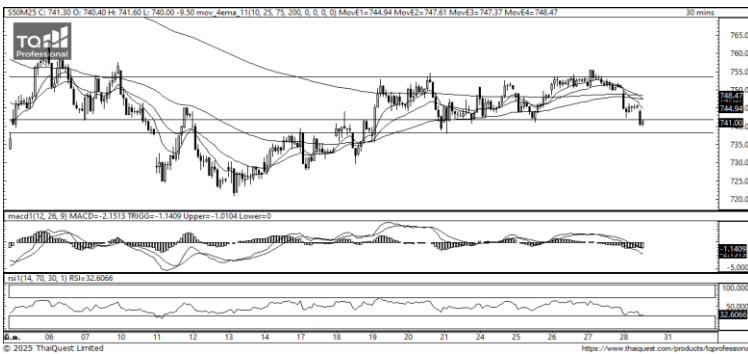


KINGSFORD

วันจันทร์ที่ 31 มีนาคม พ.ศ. 2568

Market Overview

- นักลงทุนต่างชาติ Short สุทธิ -1,848 สัญญา ยอดสะสมประจำเดือน มี.ค มียอด Long สุทธิ 16,798 สัญญา และ ยอดสะสมปี 2568 เป็นยอด Long สุทธิ 28,835 สัญญา
- ดัชนี DJIA ปิดที่ -1.69%, ดัชนี S&P500 ปิดที่ -1.97% และดัชนี Nasdaq ปิดที่ -2.70%
- ดัชนีดาวโจนส์ปิดร่วงลงในวันศุกร์ โดยหุ้นเทคโนโลยียักษ์ใหญ่อย่าง อะเมซอน (Amazon), ไมโครซอฟท์ (Microsoft) และหุ้นอื่น ๆ ถูกเทขายออกมา หลังจากการเปิดเผยข้อมูลเศรษฐกิจของสหรัฐฯ ทำให้เกิดความกังวลเกี่ยวกับการเติบโตทางเศรษฐกิจที่อ่อนแอและเงินเฟ้อที่สูงขึ้น ขณะที่รัฐบาลของประธานาธิบดีโดนัลด์ ทรัมป์ของสหรัฐฯ เดินหน้าเก็บภาษีนำเข้า



ที่มา: Kingsford Research

Volume by Investors	SET (Million Bath)	Index Futures (Contracts)
Local Institutions	526.83	635
Foreign	-2,264.15	-1,848
Local Investor	1,959.06	1,213



ที่มา: Kingsford Research

ภาพการลงทุในระยะสั้น

แนะนำ : Short , แนวรับ: 740 แนวต้าน: 750 Stop Loss: 755

S50M25 ปิดที่ 741.00 จุด ดัชนีมีการปรับตัว -1.27 % ปรับตัวลงอยู่บนกรอบ Sideway ส่วน Indicator ปรับตัวลงมาอยู่ในแนวโน้มขาลง ระยะสั้นมองการปรับตัวลง หากปรับตัวลงต่ำกว่า 740 แนะนำเปิดสถานะ Short จะเป็นฝั่งที่ได้เปรียบกว่า

ภาพการลงทุในระยะยาว

แนะนำ Long 1/3 Port แนวรับ : 735 แนวต้าน : 765 Stoploss : 740

Set 50 Index Future ปิดสัปดาห์ด้วยแท่งเทียนแดง ส่วน Indicator ยังสนับสนุนอยู่ในแนวโน้มขาลง ระยะกลางมองเป็นการปรับตัวลง โดยหากปรับตัวต่ำกว่า 740 แนะนำ Take Profit

	Close	Change	Volume	OI
SET50	750.73	-8.4	1,387,058,900	13,057,738,065
S50H25	751.45	-6.2	100,192	148,701
S50M25	741.00	-9.5	167,065	541,248
S50U25	737.60	-9.8	6,210	37,301
S50Z25	738.00	-9.4	3,495	13,117

Source: TQ Pro

	Last	Support	Resistance
SET50	750.73	750	760
S50H25	751.45	750	760
S50M25	741.00	740	750
S50U25	737.60	735	745
S50Z25	738.00	735	745

Source: TQ Pro

Series	Close	Chg	Vol. Contracts	OI	OI Chg	Theoretical	Basis	Daly Left	LTD
S50H25	751.45	-6.2	148,701	148,701	48,509	-	0.72	-	28/3/2025
S50M25	741.00	-9.5	541,248	541,248	374,183	748.97	-9.73	88	27/6/2025
S50U25	737.60	-9.8	37,301	37,301	31,091	747.10	-13.13	182	29/9/2025
S50Z25	738.00	-9.4	13,117	13,117	9,622	745.28	-12.73	273	29/12/2025
S50J25	745.70	-9.6	626	626	525	750.15	-5.03	29	29/4/2025

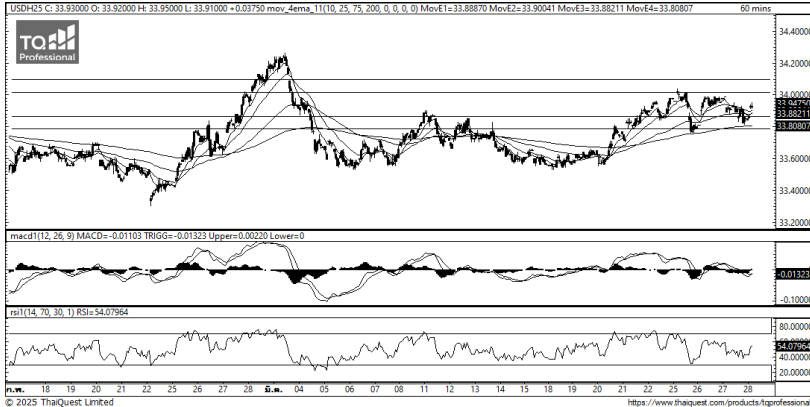
ข้อมูลในเอกสารฉบับนี้ รวบรวมมาจากแหล่งข้อมูลที่น่าเชื่อถือ อย่างไรก็ดี บริษัทหลักทรัพย์ คิงส์ฟอร์ด จำกัด (มหาชน) ไม่สามารถที่จะยืนยันหรือรับรองความถูกต้องของข้อมูลเหล่านี้ได้ ไม่ว่าประการใด ๆ บทวิเคราะห์ในเอกสารนี้ จัดทำขึ้นโดยอ้างอิงหลักเกณฑ์ทางวิชาการเกี่ยวกับหลักการวิเคราะห์ และมีได้เป็นการชี้แนะ หรือเสนอแนะให้ซื้อหรือขายหลักทรัพย์ใด ๆ การตัดสินใจซื้อหรือขายหลักทรัพย์ใด ๆ ของผู้อ่าน ไม่ว่าจะเกิดจากการอ่านบทความในเอกสารนี้หรือไม่ก็ตาม ล้วนเป็นผลจากการใช้วิจารณญาณของผู้อ่าน โดยไม่มีส่วนเกี่ยวข้องกับบริษัทฯ ใด ๆ กับ บริษัทหลักทรัพย์ คิงส์ฟอร์ด จำกัด (มหาชน) ไม่ว่ากรณีใด

SET50 Index Futures



KINGSFORD

Currency Futures



ที่มา: Kingsford Research

ภาพการลงทุนระยะสั้น

Dollar Index : 103.88 จุด หรือ -0.15%, USDM24 : -0.06 THB/USD

แนะนำ เปิดสถานะ : Long

แนวรับ: 33.65 THB/USD แนวต้าน: 33.75 THB/USD Stop Loss: 33.60

USDM25 : ราคาวันศุกร์ที่ผ่านมาปิดที่ 33.70 THB/USD มีการปรับตัวขึ้นเหนือ EMA ส่วน Indicator ปรับตัวขึ้นมาสนับสนุนในแนวโน้มขาขึ้น หากปรับตัวขึ้นสูงกว่า 33.75 การเปิดสถานะ Long จะเป็นฝั่งที่ได้เปรียบกว่า

	Last	Change	Volume	OI
USDH25	33.91	-0.05	13,993	49,244
USDM25	33.69	-0.06	22,182	91,544
USDJ25	33.83	-0.05	551	3,139
USDK25	33.75	-0.06	21	1,454

Source: TQ Pro

	Last	Support	Resistance
RTXUSTB	33.87	33.80	34.00
USDM25	33.69	33.65	33.75
USDJ25	33.83	33.80	33.90

Source: Kingsford Securities

	Close	Change	Volume	OI
EURUSD	1.08	0.00		
EURUSDH25	1.077	-0.003	1.0792	0.0022

Source: TQ Pro

	Close	Change	Volume	OI
USDJPY	149.83	-1.22		
USDJPYH25	150.88	0.72	2,442	3779

Source: TQ Pro

Apichai Raomanachai

Fundamental and Technical Investment Analysis

ID No. 002939 Tel 02-829-6999 Ext 2200

Email : apichai.ra@kfsec.co.th

Nut Kaewborisutsakul

Assistant Investment Analyst

ข้อมูลในเอกสารฉบับนี้ รวบรวมมาจากแหล่งข้อมูลที่น่าเชื่อถือ อย่างไรก็ดี บริษัทหลักทรัพย์ คิงส์ฟอร์ด จำกัด (มหาชน) ไม่สามารถที่จะยืนยันหรือรับรองความถูกต้องของข้อมูลเหล่านี้ได้ ไม่ว่าประการใด ๆ บทวิเคราะห์ในเอกสารนี้ จัดทำขึ้นโดยอ้างอิงหลักการทางวิชาการเกี่ยวกับหลักการวิเคราะห์ และมีได้เป็นการชี้แนะ หรือเสนอแนะให้ซื้อหรือขายหลักทรัพย์ใด ๆ การตัดสินใจซื้อหรือขายหลักทรัพย์ใด ๆ ของผู้อ่าน ไม่ว่าจะเกิดจากการอ่านบทความในเอกสารนี้หรือไม่ก็ตาม ล้วนเป็นผลจากการใช้วิจารณญาณของผู้อ่าน โดยไม่มีส่วนเกี่ยวข้องกับหรือพัวพันผูกพันใด ๆ กับ บริษัทหลักทรัพย์ คิงส์ฟอร์ด จำกัด (มหาชน) ไม่ควรเฝ้า



Most Active Grainer (%chg)

Rank	STOCK	OI	Price Chg (20 Working Days)
1	STECON	3,678	26.76%
2	BCPG	12,162	20.35%
3	PTTGC	9,714	14.29%
4	BEAUTY	567	14.29%
5	PSH	3,145	11.61%
6	JMT	12,272	9.02%
7	IVL	7,736	7.57%
8	KBANK	3,109	7.54%
9	GFPT	1,430	6.75%
10	KTB	3,268	6.52%
11	PTTEP	2,984	6.36%
12	TOP	13,180	5.93%
13	BPP	496	5.93%
14	STPI	20,228	5.60%
15	TPIPL	2,017	5.38%
16	KEX	6,102	5.32%
17	TRUE	26,115	5.26%
18	PSL	1,587	4.92%
19	WHA	23,143	4.85%
20	SCGP	8,057	4.58%
21	IRPC	40,275	4.44%
22	SAMART	17,433	3.73%
23	SPRC	2,385	3.70%
24	TTB	27,967	3.65%
25	TCAP	319	3.57%
26	TQM	4,129	3.55%
27	OR	10,010	3.48%
28	RS	34,204	3.28%
29	BJC	3,987	3.24%
30	PTT	2,564	3.23%

Top Gainers OI (%chg)

STOCK	OI	%Daily Top OI Change	STOCK	OI	%5 Day Top OI Change
BLAND	170,247	73.74%	SAWAD	8,918	109.10%
SAWAD	8,918	55.69%	JMT	12,272	27.94%
BPP	496	25.25%	SPRC	2,385	26.06%
THANI	18,935	13.15%	BPP	496	24.62%
STECON	3,678	12.13%	AMATA	1,498	22.59%
PTG	5,247	10.60%	AAV	21,700	22.47%
AAV	21,700	7.68%	KBANK	3,109	15.49%
EA	1,605	5.87%	STGT	995	15.03%
STGT	995	5.51%	THANI	18,935	13.15%
GFPT	1,430	3.17%	PTG	5,247	9.63%
ADVANC	935	3.09%	KEX	6,102	8.67%
INTUCH	2,806	3.09%	BA	4,600	8.49%
TOA	280	2.56%	OR	10,010	8.44%
TU	6,030	2.41%	CPN	2,262	8.28%
EPG	2,024	2.12%	CPALL	6,935	8.04%

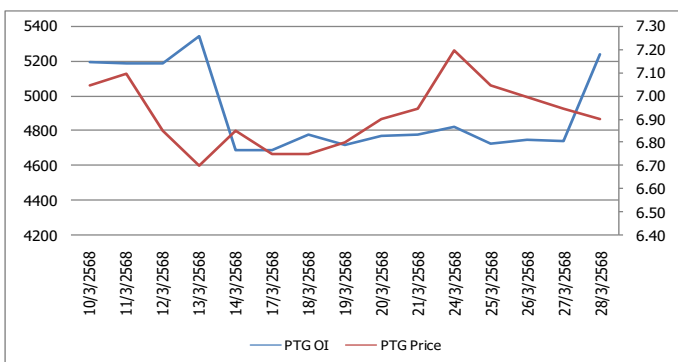
Source: TQ Pro

Top Loser OI (%chg)

STOCK	OI	%Daily Top OI Change	STOCK	OI	%5 Day Top OI Change
BJC	3,987	-42.81%	UNIQ	67	-88.45%
BEC	29,158	-33.21%	MAJOR	19	-56.82%
GLOBAL	634	-31.97%	GLOBAL	634	-43.19%
KTC	68,770	-27.20%	TPIPL	2,017	-42.65%
KKP	763	-25.42%	BLA	389	-33.73%
CPF	4,378	-21.58%	CRC	916	-32.55%
BLA	389	-21.10%	RATCH	2,556	-30.60%
BCH	2,401	-20.23%	TTB	27,967	-25.87%
TPIPL	2,017	-19.86%	PTT	2,564	-25.62%
PTT	2,564	-16.83%	PTTGC	9,714	-24.62%
AWC	39,958	-16.01%	PTTEP	2,984	-23.99%
SCGP	8,057	-14.26%	KTB	3,268	-23.30%
STA	2,615	-12.31%	TISCO	135	-22.86%
BAM	10,723	-12.07%	BCPG	12,162	-22.06%
AEONTS	124	-12.06%	STECON	3,678	-21.94%

หุ้นที่มีทิศทาง ราคาและ OI ที่น่าจับตามอง

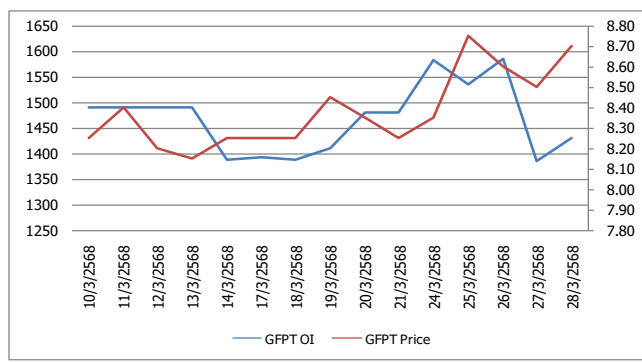
OI Trend PTG



Recommend : Short
Support : 6.70

Resistance : 7.00
Stop-Loss : 7.05

OI Trend GFPT



Recommend : Long
Support : 8.60

Resistance : 9.00
Stop-Loss : 8.55

Source: KINGSFORD

APICHA RAOMANACHAI No. 002939
NUT KAEWBORISUTSAKUL Asst. Derivatives Analyst

ข้อมูลในเอกสารฉบับนี้ รวมรวมมาจากแหล่งข้อมูลที่น่าเชื่อถือ อย่างไรก็ตาม บริษัทหลักทรัพย์ คิงส์ฟอร์ด จำกัด (มหาชน) ไม่สามารถที่จะยืนยันหรือรับรองความถูกต้องของข้อมูลเหล่านี้ได้ ไม่ว่าประการใด ๆ บทวิเคราะห์ในเอกสารนี้ จัดทำขึ้นโดยอ้างอิงจากเกณฑ์ทางวิชาการเกี่ยวกับหลักการวิเคราะห์ และมีได้เป็นการชี้แนะ หรือเสนอแนะให้ซื้อหรือขายหลักทรัพย์ใด ๆ การตัดสินใจซื้อหรือขายหลักทรัพย์ใด ๆ ของผู้อ่าน ไม่ว่าจะเกิดจากการอ่านบทความในเอกสารนี้หรือไม่ก็ตาม ล้วนเป็นผลจากการใช้วิจารณญาณของผู้อ่าน โดยไม่มีส่วนเกี่ยวข้องกับหรือที่แนะนำของคิงส์ฟอร์ด จำกัด (มหาชน) บริษัทหลักทรัพย์ คิงส์ฟอร์ด จำกัด (มหาชน) ไม่มีการมิได้

ข้อมูลสถิติ Program Trading รายวัน

ประเภท	ซื้อ	ขาย	สุทธิ
Program Trading	7,330.17	9,457.71	-2,127.54
Non Program Trading	10,144.84	8,017.30	2,127.54
Total	17,475.01	17,475.01	

ข้อมูลรายหลักทรัพย์ *

หลักทรัพย์	ตลาด	มูลค่า Program Trading (บาท)	% มูลค่า Program Trading เทียบกับมูลค่าการซื้อขายแบบ Auto Matching
BJC	SET	55,276,700	41.4
CCET	SET	137,933,668	36.96
MCOT	SET	13,869,067	9.26

หมายเหตุ "Program Trading" หมายถึง การซื้อขายหลักทรัพย์ด้วยชุดคำสั่งคอมพิวเตอร์

* แสดงข้อมูลของหลักทรัพย์ที่มีราคาปิด และมูลค่าการซื้อขายเปลี่ยนแปลงไปมากกว่าวันทำการซื้อขายก่อนหน้า

* กรณีไม่แสดงข้อมูล หมายถึง ไม่มีหลักทรัพย์เข้าเกณฑ์ที่กำหนด

ข้อมูลการขายชอร์ตที่ยังไม่ได้ซื้อคืน

สถานะ Short เพิ่มขึ้น

หลักทรัพย์	ปริมาณการขายชอร์ตคงเหลือ (%)	สถานะชอร์ตเพิ่มขึ้น เมื่อเทียบวันก่อนหน้า (%)
MASTER	0.27%	0.03%
TQM	0.01%	0.00%
UNIQ	0.00%	0.00%
SYNEX	0.00%	0.00%
AI	0.00%	0.00%
SAK	0.00%	0.00%
MEB	0.01%	0.00%
0	0	0.00%
0	0	0.00%
0	0	0.00%

สถานะ Short ลดลง

หลักทรัพย์	ปริมาณการขายชอร์ตคงเหลือ (%)	สถานะชอร์ตลดลง เมื่อเทียบวันก่อนหน้า (%)
HANA	0.24%	-2.43%
KCE	0.10%	-1.99%
SPRC	0.06%	-1.42%
BCP	0.41%	-1.39%
BCH	0.46%	-1.31%
TISCO	0.21%	-1.27%
IRPC	0.18%	-1.16%
MTC	0.39%	-1.10%
TTA	0.02%	-1.08%
WHA	0.68%	-1.05%

หมายเหตุ : เรียงตามการเปลี่ยนแปลงของปริมาณการขายชอร์ตที่ยังไม่ได้ซื้อคืน ของหลักทรัพย์ Local + NVDR / จำนวนหุ้นชำระแล้ว (%)

ข้อมูลในเอกสารฉบับนี้ รวบรวมมาจากแหล่งข้อมูลที่น่าเชื่อถือ อย่างไรก็ดี บริษัทหลักทรัพย์ คิงส์ฟอร์ด จำกัด (มหาชน) ไม่สามารถที่จะยืนยันหรือรับรองความถูกต้องของข้อมูลเหล่านี้ได้ ไม่ว่าประการใด ๆ บทวิเคราะห์ในเอกสารนี้ จัดทำขึ้นโดยอ้างอิงหลักเกณฑ์ทางวิชาการเกี่ยวกับหลักการวิเคราะห์ และมีได้เป็นการชี้แนะ หรือเสนอแนะให้ซื้อหรือขายหลักทรัพย์ใด ๆ การตัดสินใจซื้อหรือขายหลักทรัพย์ใด ๆ ของผู้อ่าน ไม่ว่าจะเกิดจากการอ่านบทความในเอกสารนี้หรือไม่ก็ตาม ล้วนเป็นผลจากการใช้วิจารณญาณของผู้อ่าน โดยไม่มีส่วนเกี่ยวข้องกับหรือหนี้ผูกพันใด ๆ กับ บริษัทหลักทรัพย์ คิงส์ฟอร์ด จำกัด (มหาชน) ไม่ว่ากรณีใด

Top 20 Outstanding Short



KINGSFORD

วันจันทร์ที่ 31 มีนาคม พ.ศ. 2568

หลักทรัพย์	ปริมาณการขายชอร์ตที่ยังไม่ได้ซื้อคืน ณ สิ้นวัน (หุ้น)		สถานะขายชอร์ต คงเหลือ (%)	สถานะชอร์ตเพิ่ม/ลด เมื่อเทียบวันก่อนหน้า (%)
	Local	NVDR		
BEM	9,755,500	131,590,196	0.925	-0.802
SCC	1,764,500	7,932,950	0.808	-0.474
WHA	84,770,800	16,335,700	0.676	-1.051
EA	6,016,200	39,094,900	0.607	-0.491
BH	2,674,000	1,925,700	0.579	-0.693
AOT	5,961,000	73,254,000	0.555	-0.432
HMPRO	2,408,800	62,338,961	0.492	-0.721
KBANK	877,100	10,049,500	0.461	-0.518
BCH	5,881,400	5,570,100	0.459	-1.314
PTT	17,409,900	103,267,100	0.422	-0.170
BCP	4,652,200	947,700	0.407	-1.388
MTC	5,244,200	2,990,300	0.388	-1.099
SAWAD	1,527,852	4,283,590	0.385	-0.720
PTTEP	708,000	13,551,100	0.359	-0.566
TOP	3,231,400	4,665,546	0.354	-0.310
DELTA	2,692,600	38,711,823	0.332	-0.089
MINT	2,616,300	15,684,200	0.323	-0.475
PTTGC	6,738,400	7,222,100	0.310	-0.434
SIRI	10,288,700	42,758,200	0.305	-0.489
AP	6,600,900	2,810,000	0.299	-0.238

หมายเหตุ : เรียงตามการเปลี่ยนแปลงของปริมาณการขายชอร์ตที่ยังไม่ได้ซื้อคืน ของหลักทรัพย์ Local + NVDR / จำนวนหุ้นชำระแล้ว (%)

ข้อมูลในเอกสารฉบับนี้ รวบรวมมาจากแหล่งข้อมูลที่น่าเชื่อถือ อย่างไรก็ตาม บริษัทหลักทรัพย์ คิงส์ฟอร์ด จำกัด (มหาชน) ไม่สามารถที่จะยืนยันหรือรับรองความถูกต้องของข้อมูลเหล่านี้ได้ ไม่ว่าประการใด ๆ บทวิเคราะห์ในเอกสารนี้ จัดทำขึ้นโดยอ้างอิงหลักเกณฑ์ทางวิชาการเกี่ยวกับหลักการวิเคราะห์ และมีได้เป็นการชี้แนะ หรือเสนอแนะให้ซื้อหรือขายหลักทรัพย์ใด ๆ การตัดสินใจซื้อหรือขายหลักทรัพย์ใด ๆ ของผู้อ่าน ไม่ว่าจะเกิดจากการอ่านบทความในเอกสารนี้หรือไม่ก็ตาม ล้วนเป็นผลจากการใช้วิจารณญาณของผู้อ่าน โดยไม่มีส่วนเกี่ยวข้องกับคิงส์ฟอร์ดในแต่อย่างใด บริษัทหลักทรัพย์ คิงส์ฟอร์ด จำกัด (มหาชน) ไม่ว่ากรรมใด

Short Sales



KINGSFORD

มูลค่าการขายชอร์ต ณ วันที่ 28 มีนาคม 2568

หลักทรัพย์	ปริมาณหุ้นที่ขายชอร์ต (หุ้น)	มูลค่าการขายชอร์ต (บาท)	%เทียบมูลค่าซื้อขายตลาดรวม
AAI	102,100	549,715	4.58%
AAV	2,377,100	4,224,155	14.03%
ADVANC	130,700	35,791,700	9.21%
AEONTS	7,800	845,500	7.57%
AH	3,800	48,260	24.59%
AI	800	2,704	0.62%
AMATA	140,200	3,016,800	3.98%
AOT	1,822,200	70,774,750	8.36%
AP	810,700	7,011,015	9.35%
AU	26,000	256,600	3.59%
AWC	2,471,200	6,336,944	3.89%
BA	114,600	2,178,520	6.34%
BAM	434,400	2,704,105	4.91%
BANPU	470,100	1,985,960	2.39%
BBIK	3,700	110,075	1.77%
BBL	416,100	62,476,200	10.86%
BCH	174,600	2,448,930	13.05%
BCPG	380,000	2,569,075	7.93%
BDMS	826,800	18,351,380	4.50%
BEC	8,200	31,640	2.63%
BEM	609,700	3,322,865	5.09%
BGRIM	64,900	688,190	0.83%
BH	172,000	29,002,350	10.89%
BJC	150,100	3,297,270	2.47%
BPP	217,600	1,569,275	12.27%
BTG	16,700	355,650	2.54%
BTS	1,775,900	9,852,555	7.92%
CBG	32,300	1,930,100	2.41%
CCET	5,065,700	31,523,810	8.45%
CENDEL	46,600	1,428,700	2.81%
CHG	808,700	1,392,772	7.32%
CK	26,700	382,480	4.52%
COM7	203,500	4,058,850	4.81%
CPALL	449,800	22,431,450	2.94%
CPAXT	51,300	1,359,450	4.39%
CPF	569,500	13,781,900	9.50%
CPN	60,300	2,917,200	1.53%
CRC	669,700	16,951,250	9.16%
DCC	174,500	250,545	7.21%
DELTA	963,900	67,625,875	7.45%
DITTO	700	8,090	0.03%
DOHOME	736,000	4,068,675	5.40%
EA	423,200	918,440	1.45%
EGCO	8,200	767,450	2.23%
EPG	92,700	277,412	4.83%
ERW	96,500	278,246	0.70%
GFPT	141,000	1,230,885	4.16%
GLOBAL	935,500	6,372,365	14.26%
GPSC	65,700	1,805,750	2.14%
GUNKUL	2,433,600	3,947,562	26.86%
HANA	100,900	1,680,690	1.80%
HMPRO	3,056,400	25,112,295	10.33%
ICHI	47,000	561,230	0.52%
IRPC	224,100	210,654	1.81%
ITC	246,700	3,506,230	11.93%

ข้อมูลในเอกสารฉบับนี้ รวบรวมมาจากแหล่งข้อมูลที่น่าเชื่อถือ อย่างไรก็ตาม บริษัทหลักทรัพย์ คิงส์ฟอร์ด จำกัด (มหาชน) ไม่สามารถที่จะยืนยันหรือรับรองความถูกต้องของข้อมูลเหล่านี้ได้ ไม่ว่าประการใด ๆ บทวิเคราะห์ในเอกสารนี้ จัดทำขึ้นโดยอ้างอิงหลักเกณฑ์ทางวิชาการเกี่ยวกับหลักการวิเคราะห์ และมีได้เป็นการชี้แนะ หรือเสนอแนะให้ซื้อหรือขายหลักทรัพย์ใด ๆ การตัดสินใจซื้อหรือขายหลักทรัพย์ใด ๆ ของผู้อ่าน ไม่ว่าจะเกิดจากการอ่านบทความในเอกสารนี้หรือไม่ก็ตาม ล้วนเป็นผลจากการใช้วิจารณญาณของผู้อ่าน โดยไม่มีส่วนเกี่ยวข้องกับหรือผูกพันใด ๆ กับ บริษัทหลักทรัพย์ คิงส์ฟอร์ด จำกัด (มหาชน) ไม่ว่ากรณีใด

Short Sales



KINGSFORD

มูลค่าการขายชอร์ต ณ วันที่ 28 มีนาคม 2568

หลักทรัพย์	ปริมาณหุ้นที่ขายชอร์ต (หุ้น)	มูลค่าการขายชอร์ต (บาท)	%เทียบมูลค่าซื้อขายตลาดรวม
IVL	976,900	19,495,920	7.25%
JAS	4,787,900	7,261,900	16.65%
JMART	623,000	5,880,940	26.58%
JMT	72,400	968,550	1.96%
JTS	600	16,950	0.59%
KAMART	30,200	257,920	4.16%
KBANK	127,500	20,951,200	3.71%
KCE	496,100	8,385,840	19.65%
KEX	137,400	138,328	1.42%
KKP	9,600	544,275	3.43%
KTB	406,700	9,975,260	2.18%
KTC	30,000	1,393,675	2.42%
LH	609,400	2,662,292	5.83%
M	27,200	516,080	3.65%
MAJOR	3,500	37,800	1.82%
MASTER	86,000	1,964,810	5.07%
MBK	26,500	453,150	3.77%
MC	100	995	0.01%
MEB	800	17,760	1.54%
MEGA	3,000	92,825	0.86%
MINT	405,800	10,757,400	5.42%
MTC	63,100	2,486,350	2.12%
NER	417,600	1,997,306	4.13%
ONEE	28,700	75,574	0.95%
OR	2,561,800	30,204,450	5.16%
ORI	90,100	212,624	2.07%
OSP	33,400	488,210	0.96%
PLANB	242,900	1,363,065	5.32%
PRM	208,700	1,358,565	8.10%
PSL	27,400	176,730	4.13%
PTG	8,500	58,885	0.62%
PTT	993,500	32,040,375	3.61%
PTTEP	92,600	10,935,350	1.88%
PTTGC	680,000	12,004,000	3.18%
QH	470,600	745,145	3.96%
RATCH	109,800	2,799,900	5.96%
RBF	354,400	1,617,050	13.87%
RCL	24,900	583,270	4.89%
ROJNA	65,300	378,740	3.62%
RS	108,400	68,317	3.81%
SAK	6,900	26,944	1.13%
SAMART	4,200	29,400	0.24%
SAPPE	33,300	1,156,225	2.83%
SAT	29,600	328,560	6.58%
SAV	100	1,500	0.07%
SAWAD	53,500	1,511,375	3.06%
SC	36,900	91,512	4.32%
SCB	17,300	2,173,000	0.40%
SCC	180,700	28,111,000	11.96%
SCCC	500	78,250	1.06%
SCGP	180,500	2,498,510	2.36%
SGC	202,600	183,164	1.09%
SHR	15,800	31,778	2.36%
SINGER	43,100	265,050	2.70%
SIRI	2,952,900	4,665,582	12.48%

ข้อมูลในเอกสารฉบับนี้ รวบรวมมาจากแหล่งข้อมูลที่น่าเชื่อถือ อย่างไรก็ตาม บริษัทหลักทรัพย์ คิงส์ฟอร์ด จำกัด (มหาชน) ไม่สามารถที่จะยืนยันหรือรับรองความถูกต้องของข้อมูลเหล่านี้ได้ ไม่ว่าประการใด ๆ บทวิเคราะห์ในเอกสารนี้ จัดทำขึ้นโดยอ้างอิงหลักเกณฑ์ทางวิชาการเกี่ยวกับหลักการวิเคราะห์ และมีได้เป็นการชี้แนะ หรือเสนอแนะให้ซื้อหรือขายหลักทรัพย์ใด ๆ การตัดสินใจซื้อหรือขายหลักทรัพย์ใด ๆ ของผู้อ่าน ไม่ว่าจะเกิดจากการอ่านบทความในเอกสารนี้หรือไม่ก็ตาม ล้วนเป็นผลจากการใช้วิจารณญาณของผู้อ่าน โดยไม่มีส่วนเกี่ยวข้องกับหรือผูกพันใด ๆ กับ บริษัทหลักทรัพย์ คิงส์ฟอร์ด จำกัด (มหาชน) ไม่ว่ากรณีใด

Short Sales



KINGSFORD

มูลค่าการขายชอร์ต ณ วันที่ 28 มีนาคม 2568

หลักทรัพย์	ปริมาณหุ้นที่ขายชอร์ต (หุ้น)	มูลค่าการขายชอร์ต (บาท)	%เทียบมูลค่าซื้อขายตลาดรวม
SIS	2,100	49,300	2.66%
SISB	163,800	2,713,840	6.10%
SJWD	6,900	48,990	1.19%
SKY	9,400	151,850	2.57%
SPA	84,000	388,934	9.42%
SPALI	33,100	569,320	3.15%
SPCG	100	755	0.16%
SPRC	200	1,130	0.01%
STA	67,700	1,011,360	1.60%
STGT	168,100	1,231,260	5.02%
STPI	2,800	7,504	0.50%
SUSCO	100	292	0.01%
SYNEX	10,300	111,240	3.75%
TAIWANA13	1,760	17,040	36.92%
TASCO	66,300	961,670	8.02%
TCAP	60,900	3,090,675	6.69%
TDEX	177,600	1,293,626	63.75%
TFG	195,900	892,562	6.57%
THANI	26,300	44,455	1.48%
THCOM	180,600	1,901,300	8.18%
THG	4,400	38,320	0.64%
TIDLOR	10,900	159,140	0.89%
TIPH	5,300	105,830	1.46%
TISCO	33,500	3,348,875	2.37%
TLI	86,300	1,009,710	2.70%
TOA	35,600	404,630	0.91%
TOP	22,100	558,025	0.47%
TPIPP	35,400	80,004	3.58%
TQM	9,700	142,590	4.73%
TRUE	4,438,000	52,454,790	11.25%
TTA	46,700	198,412	3.02%
TTB	16,345,900	32,488,095	6.97%
TTW	32,000	281,600	2.40%
TVO	2,000	43,610	0.82%
UNIQ	2,900	4,843	48.38%
VGI	919,300	2,871,192	1.83%
WHA	3,398,700	11,709,830	3.52%
WHAUP	40,800	145,388	4.99%
XO	2,400	37,700	2.15%
XPG	271,500	217,200	18.49%

หมายเหตุ - ไม่รวมรายการขายชอร์ตของสมาชิกที่เป็นผู้ร่วมค้ำหน่วยลงทุนหรือผู้ดูแลสภาพคล่องของหน่วยลงทุนของกองทุนรวมอีทีเอฟเพื่อบัญชีบริษัทประเภทเพื่อทำกำไรจากส่วนต่างของราคาหรือเพื่อดูแลสภาพคล่อง แล้วแต่กรณี ข้อมูลการขายชอร์ตที่ยังไม่ได้ซื้อคืน - หลักทรัพย์ที่ไม่ใช่หุ้นสามัญจะใช้จำนวนหลักทรัพย์จดทะเบียนกับ ดลท. แทนจำนวนหุ้นชำระแล้ว

ข้อมูลในเอกสารฉบับนี้ รวบรวมมาจากแหล่งข้อมูลที่น่าเชื่อถือ อย่างไรก็ตาม บริษัทหลักทรัพย์ คิงส์ฟอร์ด จำกัด (มหาชน) ไม่สามารถที่จะยืนยันหรือรับรองความถูกต้องของข้อมูลเหล่านี้ได้ ไม่ว่าประการใด ๆ บทวิเคราะห์ในเอกสารนี้ จัดทำขึ้นโดยอ้างอิงถึงหลักเกณฑ์ทางวิชาการเกี่ยวกับหลักการวิเคราะห์ และมีได้เป็นการชี้แนะ หรือเสนอแนะให้ซื้อหรือขายหลักทรัพย์ใด ๆ การตัดสินใจซื้อหรือขายหลักทรัพย์ใด ๆ ของผู้อ่าน ไม่ว่าจะเกิดจากการอ่านบทความในเอกสารนี้หรือไม่ก็ตาม ล้วนเป็นผลจากการใช้วิจารณญาณของผู้อ่าน โดยไม่มีส่วนเกี่ยวข้องกับหรือผูกพันใด ๆ กับ บริษัทหลักทรัพย์ คิงส์ฟอร์ด จำกัด (มหาชน) ไม่สามารถได้

Stock Calendar



KINGSFORD

รายงานการเปลี่ยนแปลงการถือหลักทรัพย์ของผู้บริหาร (แบบ 59-2) ประจำวันที่ 28 มีนาคม 2568

ชื่อผู้บริหาร	ประเภทหลักทรัพย์	วันที่ได้มา / จำนวน	จำนวน	ราคา	วิธีการได้มา/หน่าย	
TIDLOR	นาย ปิยะศักดิ์ อุกฤษฏ์กุล	หุ้นสามัญ	27/03/2568	50,000	14.70	ซื้อ
JR	นาย ชีรนนท์ วิวัฒน์เจษฎาวุฒิ	หุ้นสามัญ	27/03/2568	3,300	1.48	ซื้อ
JR	นาย ชีรนนท์ วิวัฒน์เจษฎาวุฒิ	หุ้นสามัญ	27/03/2568	3,300	1.48	ซื้อ
CRD	นาย ชีรพัฒน์ จิรพิพัฒน์	หุ้นสามัญ	26/03/2568	1,400	0.35	ขาย
CRD	นาย ชีรพัฒน์ จิรพิพัฒน์	หุ้นสามัญ	27/03/2568	2,300	0.35	ขาย
SYNEX	นาย สุปันธุ์ มงคลสุธี	หุ้นสามัญ	27/03/2568	10,000	10.90	ซื้อ
CPALL	นาย วิเศษ วิศิษฏ์วิญญู	หุ้นสามัญ	28/03/2568	40,000	49.75	ซื้อ
DEXON	นาย มาร์ติน สตุวิค	ใบแสดงสิทธิใน ผลประโยชน์ที่เกิด จากหลักทรัพย์ อ้างอิงไทย (NVDR)อ้างอิง หุ้น สามัญ	26/03/2568	333,200	1.40	ซื้อ
DEXON	นาย มาร์ติน สตุวิค	ใบแสดงสิทธิใน ผลประโยชน์ที่เกิด จากหลักทรัพย์ อ้างอิงไทย (NVDR)อ้างอิง หุ้น สามัญ	27/03/2568	12,500	1.40	ซื้อ
TKS	นาย สุปันธุ์ มงคลสุธี	หุ้นสามัญ	27/03/2568	9,000	5.75	ซื้อ
TPIPL	นาย ภากร เสี่ยวไพรัตน์	หุ้นสามัญ	27/03/2568	1,000,000	1.00	ซื้อ
TPIPL	นาย ภากร เสี่ยวไพรัตน์	หุ้นสามัญ	27/03/2568	2,000,000	1.00	ซื้อ
TNDT	นาย สุวัฒน์ แดงพิบูลย์สกุล	หุ้นสามัญ	27/03/2568	1,300	0.18	ขาย
TMW	นาย ฮิโรคาซึ ซูซุฮาระ	หุ้นสามัญ	27/03/2568	5,000	55.00	ซื้อ
NEO	นาย วีรพันธ์ พูลเกษ	หุ้นสามัญ	27/03/2568	10,000	29.00	ซื้อ
PCC	นาย กิตติ สัมฤทธิ์	หุ้นสามัญ	27/03/2568	92,800	2.60	ซื้อ
UAC	นางสาว นิลรัตน์ จารมโนภาส	หุ้นสามัญ	27/03/2568	30,000	3.08	ซื้อ
TTI	นาย กาจกร ชื่นชูจิตต์	หุ้นสามัญ	18/03/2568	100	25.50	ซื้อ
TTI	นาย กาจกร ชื่นชูจิตต์	หุ้นสามัญ	18/03/2568	100	25.75	ซื้อ
TTI	นาย กาจกร ชื่นชูจิตต์	หุ้นสามัญ	18/03/2568	10,000	26.00	ซื้อ
TTI	นาย กาจกร ชื่นชูจิตต์	หุ้นสามัญ	19/03/2568	200	25.75	ซื้อ
TTI	นาย กาจกร ชื่นชูจิตต์	หุ้นสามัญ	25/03/2568	300	26.00	ซื้อ
CHG	นาย วิชิต ศิริหัตถ์ดำรง	หุ้นสามัญ	27/03/2568	200,000 Revoked by Reporter	1.77	ซื้อ
CHG	นาย วิชิต ศิริหัตถ์ดำรง	หุ้นสามัญ	27/03/2568	20,000	1.77	ซื้อ
NKT	นางสาว เยาวเรศ ทองสิมา	หุ้นสามัญ	27/03/2568	63,600	4.65	ซื้อ
WPH	นาย เชน เหล่าสุนทร	หุ้นสามัญ	27/03/2568	10,000	8.08	ซื้อ
WINDOW	นาย ธนินทร รัตนศิริวิไล	หุ้นสามัญ	26/03/2568	3,553,500	0.89	ซื้อ
SKN	นาง กิตติยา นิมเลอว์	หุ้นสามัญ	27/03/2568	10,000	5.45	ซื้อ
SABUY	นาย อภิทธิชัย พูลวรลักษณ์	หุ้นสามัญ	27/03/2568	500,000	0.32	ซื้อ
SE	นาย สิทธิชัย ลิเกษม	หุ้นสามัญ	28/03/2568	120,000	0.43	ซื้อ
HTC	นาย อัมรินทร์ कुमार เชนธธา	หุ้นสามัญ	27/03/2568	28,000	16.30	ซื้อ
RBF	นาง เพ็ชรา รัตนภูมิภิญโญ	หุ้นสามัญ	26/03/2568	70,200	4.76	ซื้อ
RBF	นาง เพ็ชรา รัตนภูมิภิญโญ	หุ้นสามัญ	27/03/2568	23,200	4.66	ซื้อ
(EASON	นางสาว เพชรรัตน์ เอกแสงกุล	หุ้นสามัญ	27/03/2568	60,800	1.05	ซื้อ
NL	นาย ศรันย์ โรจน์เลิศจรรยา	หุ้นสามัญ	27/03/2568	490,000	1.01	ซื้อ
STC	นาย สุรสิทธิ์ ชัยตระกูลทอง	หุ้นสามัญ	24/03/2568	1,000	0.53	ขาย

Stock Calendar



KINGSFORD

รายงานการเปลี่ยนแปลงการถือหลักทรัพย์ของผู้บริหาร (แบบ 59-2) ประจำวันที่ 28 มีนาคม 2568

	ชื่อผู้บริหาร	ประเภทหลักทรัพย์	วันที่ได้มา / จำหน่าย	จำนวน	ราคา	วิธีการ ได้มา/ หน่าย
STC	นาย สุรสิทธิ์ ชัยตระกูลทอง	หุ้นสามัญ	24/03/2568	1,000	0.52	ซื้อ
STC	นาย สุรสิทธิ์ ชัยตระกูลทอง	หุ้นสามัญ	26/03/2568	1,000	0.53	ซื้อ
STC	นาย สุรสิทธิ์ ชัยตระกูลทอง	หุ้นสามัญ	27/03/2568	42,000	0.54	ขาย
ADVICE	นาย ณีภูธร ธีรนิธิการิชต์	หุ้นสามัญ	24/03/2568	50,000	4.80	ซื้อ
ADVICE	นาย ณีภูธร ธีรนิธิการิชต์	หุ้นสามัญ	26/03/2568	1,022,400	4.90	ซื้อ
ADVICE	นาย อมร ทาทอง	หุ้นสามัญ	26/03/2568	785,700	4.93	ขาย
ASW	นาย วีรพันธ์ วิพันธ์พงษ์	หุ้นสามัญ	26/03/2568	80,000	6.53	ซื้อ

Stock Calendar



KINGSFORD

แบบรายงานการได้มาหรือจำหน่ายหลักทรัพย์ของกิจการ (แบบ 246-2) ประจำวันที่ 28 มีนาคม 2568

หลักทรัพย์	ชื่อผู้ได้มา/จำหน่าย	วิธีการ	ประเภท หลักทรัพย์ ¹	% ก่อน ได้มา/ จำหน่าย	% ได้มา/ จำหน่าย	% หลัง ได้มา/ จำหน่าย	วันที่ได้มา/ จำหน่าย	% ก่อน ได้มา/ จำหน่าย (กลุ่ม) ²	% ได้มา/ จำหน่าย (กลุ่ม) ²	% หลัง ได้มา/ จำหน่าย (กลุ่ม) ²
NER	นาย ชูวิทย์ จึงธนสมบูรณ์	จำหน่าย	หุ้น	27.635	5.4118	22.2232	24/03/2568	27.635	5.4118	22.2232

Stock Calendar



KINGSFORD

MARCH 2025				
Monday	Tuesday	Wednesday	Thursday	Friday

31				
XD SONIC (0.0575 หารบ) SCGD (0.10 หารบ) Shares XBIO 18,750,000 Shares				

APRIL 2025				
Monday	Tuesday	Wednesday	Thursday	Friday

	1	2	3	4
	XD SCGP (0.30 หารบ) NEWLISTED DCON-W4 846,368,600 Units	XD SCC (2.50 หารบ)		XD TCOAT (0.50 หารบ) SMPC (0.27 หารบ)

7	8	9	10	11
	XD DCC (0.02 หารบ) CPAXT (0.53 หารบ) ATP30 (0.03 หารบ)	XD GPI (0.07 หารบ)	XD KWC (12.50 หารบ) GC (0.20 หารบ) BLC (0.09 หารบ)	XD TPLAS (0.04 หารบ) TCAP-P (2.05 หารบ) TCAP (2.05 หารบ) S11 (0.10 หารบ) BPP (0.30 หารบ) BANPU (0.12 หารบ) AUCT (0.32 หารบ)

		16	17	18
วันหยุด	วันหยุด	XD STP (0.40 หารบ) SMIT (0.14 หารบ) SCB (8.44 หารบ) QTC (0.25 หารบ) KTB-P (1.6995 หารบ) KTB (1.545 หารบ)	XD YUASA (0.6088 หารบ) UKEM (0.01 หารบ) TOG (0.25 หารบ) TIPCO (0.18 หารบ) PSL (0.10 หารบ) MAJOR (0.20 หารบ) KTC (1.32 หารบ) KBANK (8.00 หารบ) IT (0.19 หารบ)	XD STGT (0.50 หารบ) STA (1.00 หารบ) MCS (0.50 หารบ) BUI (2.80 หารบ) AIT (0.40 หารบ)

Stock Calendar



KINGSFORD

21	22	23	24	35
XD THANA (0.016 (หารบ)) KGI (0.31 (หารบ))	XD SVI (0.24 (หารบ)) SAPPE (2.25 (หารบ)) HMPRO (0.25 (หารบ)) FERRARI80 F&D (2.50 (หารบ)) BLA (0.48 (หารบ))	XD SPA (0.10 (หารบ)) BBL (6.50 (หารบ))	XD NSL (0.55 (หารบ)) NER (0.31 (หารบ))	XD TTB TISCO-P (5.75 (หารบ)) TISCO (5.75 (หารบ)) BAM (0.35 (หารบ)) AHC (0.43 (หารบ))

XD - Excluding Dividend	XD(ST) - Excluding Stock Dividend	XM - Exclude meetings	XN - Ex-Capital Return	XI - Excluding Interest
XP - Excluding Principal	XR - Excluding Right	XW - Excluding Warrant	XS - Excluding Short-term Warrant	XA - Excluding All
XE - Excluding Exercise	*ND - No Dividend Payment	PD - Payment Date	XT - Excluding TSR ; @ - price per share / price per unit /	
XD - Excluding Dividend	XD(ST) - Excluding Stock Dividend	XM - Exclude meetings	XN - Ex-Capital Return	XI - Excluding Interest
XP - Excluding Principal	XR - Excluding Right	XW - Excluding Warrant	XS - Excluding Short-term Warrant	XA - Excluding All
XE - Excluding Exercise	*ND - No Dividend Payment	PD - Payment Date	XT - Excluding TSR ; @ - price per share / price per unit /	

Most Active Values (Btmn)



NVDR Update

วันจันทร์ที่ 31 มีนาคม 2568

Most Active Values (Btmn)

Top 20 Net Buying Value (B m)						Top 20 Net Selling Value (B m)					Month to Date				Year to Date					
ม.ค.-68						ม.ค.-68					มีนาคม 2568				02 ม.ค.-28 มี.ค.2568					
	28	27	26	25	24		28	27	26	25	24	Net Buy		Net Sell		Net Buy		Net Sell		
1	BBL	35.3	49.0	5.0	-13.0	59.5	DELTA	-154.6	-33.6	108.6	-18.2	39.7	BCP	4,400.35	PTT	(2,217.94)	ADVANC	7,833.4	DELTA	-3,397.8
2	IVL	30.8	35.2	18.9	6.0	13.6	CCET	-129.5	24.9	-103.9	-296.1	-34.2	AOT	1,818.47	BDMS	(1,898.44)	CPALL	7,387.1	PTT	-3,351.8
3	TISCO	22.6	266.4	234.1	82.6	16.0	PTT	-104.8	211.3	-33.6	-93.9	-284.3	PTTEP	1,526.66	SCB	(1,372.21)	KTB	5,153.6	BDMS	-2,863.4
4	KBANK	8.5	-6.9	-2.1	-21.7	136.2	SCB	-99.7	41.3	-71.9	-191.2	-192.9	TISCO	1,060.17	BH	(1,369.17)	BCP	3,069.1	BH	-1,924.2
5	BIC	7.6	3.1	63.1	16.0	-0.4	PTTEP	-99.3	-96.8	-84.6	-175.4	-19.3	BBL	788.29	SCC	(1,319.27)	AOT	2,774.5	INTUCH	-1,280.5
6	AMATA	6.2	18.2	2.9	12.4	21.2	AOT	-73.2	-30.0	-17.7	-88.4	64.1	ADVANC	701.84	KTB	(1,265.36)	MINT	2,436.1	CPN	-1,016.6
7	TCAP	5.0	44.2	149.8	-325.8	5.7	SCC	-62.1	-1.8	-131.5	-52.5	21.9	TRUE	560.88	PTTGC	(1,107.81)	KBANK	2,008.1	SCC	-819.7
8	KTB	4.1	-4.6	1.0	-0.8	-52.6	BH	-58.9	17.2	-19.5	-179.3	-17.5	TFG	491.26	CPALL	(1,006.66)	SCB	1,784.1	BTS	-769.2
9	SAMART	2.4	-1.0	4.4	-1.5	4.4	ADVANC	-56.7	-34.5	-64.2	-80.3	-132.1	GLOBAL	271.20	CPN	(921.30)	TISCO	1,400.6	ITC	-649.0
10	QH	2.2	2.2	0.7	2.3	-0.3	PTTGC	-54.4	130.3	10.5	-346.4	-27.6	CPF	227.64	KBANK	(841.25)	PTTGC	1,390.1	MTC	-634.0
11	PM	1.1	-5.5	19.5	37.2	0.6	CPALL	-45.9	-17.2	-15.4	-51.6	7.6	BEM	212.22	IVL	(746.55)	TTB	1,284.9	IVL	-597.1
12	AAV	1.1	-0.3	-0.7	1.0	-2.2	CPN	-40.4	6.8	-0.5	-12.1	-44.3	AMATA	206.59	CCET	(572.10)	TOP	1,089.9	TASCO	-588.4
13	TVO	1.0	-0.4	-0.6	0.5	0.3	HANA	-40.2	-33.9	41.2	-22.1	6.2	TCAP	186.79	TOP	(567.40)	TRUE	974.3	TIDLOR	-444.1
14	SAT	0.9	-0.3	0.5	-2.6	0.8	TOP	-39.2	-29.1	-11.4	88.5	-122.2	HANA	166.35	DELTA	(451.59)	GULFI	893.1	BANPU	-425.0
15	INET	0.7	0.5	-1.2	-0.1	-0.3	MINT	-38.3	-24.5	-11.3	-9.4	51.9	BA	146.21	GPSC	(401.78)	AMATA	770.2	AAV	-418.0
16	ROJNA	0.5	-0.1	0.1	1.3	1.0	CPF	-35.6	6.4	97.2	-45.9	81.7	AURA	121.81	BTS	(396.90)	CBG	767.4	EA	-411.0
17	TTW	0.5	-3.7	-0.5	2.6	2.4	HMPRO	-30.6	3.8	-16.5	-31.8	-5.7	PLANB	115.50	LH	(367.92)	PTTEP	683.2	TU	-405.1
18	AEONTS	0.4	0.6	-0.5	1.4	0.2	BANPU	-21.5	5.3	23.6	1.3	-17.4	CPAXT	112.43	WHA	(367.53)	BBL	663.6	LH	-339.3
19	THCOM	0.4	0.1	0.1	0.1	-1.3	BTS	-20.5	-19.0	-6.2	46.4	4.7	GULFI	106.35	SCGP	(350.40)	GLOBAL	635.2	BEM	-329.0
20	NOBLE	0.4	0.0	0.0	0.0	0.1	KTC	-19.3	17.3	-3.7	-12.7	46.4	SAWAD	105.06	VGI	(230.68)	BGRIM	631.4	SIRI	-208.4

Total Volume Shares							NVDR Shrs.						
	Buy	Sell	Total	Net	Turn.	%		31-Mar-25	% of paidup	NVDR Shrs.	% of paidup	Paid up Capital (Last)	
1	24CS	8,900	-	8,900	8,900	0.08	1	24CS	1,671,894	0.34	#N/A	#N/A	485,000,000
2	AS	6,000	800	6,800	5,200	10.03	2	24CS-W1	452,184	0.23	#N/A	#N/A	193,993,128
3	AAI	964,000	423,100	1,387,100	540,900	31.06	3	24CS-W2	43,612	0.09	#N/A	#N/A	48,498,251
4	AAV	4,343,200	3,722,800	8,066,000	620,400	23.77	4	2S	5,963,503	1.08	3,092,210	0.69	549,995,954
5	ACC	16,000	-	16,000	16,000	0.49	5	A	3,356	0.00	62,400	0.01	980,000,000
6	ACE	-	1,100	1,100	-1,100	0.16	6	A5	1,190,232	0.10	800,664	0.07	1,209,384,734
7	ADD	-	100	100	-100	0.35	7	A5-W4	7,494,508	2.08	#N/A	#N/A	360,996,274
8	ADVANC	376,136	592,500	968,636	-216,364	34.09	8	AAI	130,961,847	6.16	#N/A	#N/A	2,125,000,000
9	ADVICE	5,300	331,000	336,300	-325,700	9.11	9	AAV	1,230,031,837	9.57	353,926,265	7.30	12,849,999,997
10	AE	623,800	574,400	1,198,200	49,400	13.93	10	ABM	2,923,818	0.42	3,268,124	1.09	692,120,445
11	AEONTS	11,700	7,500	19,200	4,200	9.29	11	ACAP	2,323,745	0.57	1,223,467	0.39	406,411,160
12	AGE	9,000	5,000	14,000	4,000	3.47	12	ACC	9,784,338	0.52	4,306,304	0.32	1,880,333,993
13	AH	-	3,300	3,300	-3,300	10.67	13	ACC-W2	928,693	0.21	#N/A	#N/A	447,680,170
14	AIE	194,000	289,300	483,300	-95,300	13.55	14	ACE	154,707,715	1.52	38,450,400	0.38	10,175,999,960
15	AIT	54,200	724,200	778,400	-670,000	18.70	15	ACG	880,407	0.15	211,225	0.04	600,000,000
16	AJ	102,300	-	102,300	102,300	21.10	16	ADB	75,416,704	10.39	31,173,421	5.20	725,999,923
17	AJA	9,500	23,100	32,600	-13,600	0.65	17	ADD	1,680,115	1.05	#N/A	#N/A	160,000,000
18	AKR	10,800	100,000	110,800	-89,200	3.91	18	ADVANC	209,775,724	7.05	241,595,912	8.13	2,974,209,736
19	ALLA	300	27,700	28,000	-27,400	5.62	19	ADVICE	14,042,400	2.26	#N/A	#N/A	620,000,000
20	ALPHAX	55,100	5,100	60,200	50,000	1.40	20	AE	108,902,780	2.12	#N/A	#N/A	5,143,071,814

Source : SET.OR.TH

ข้อมูลในเอกสารฉบับนี้ รวบรวมมาจากแหล่งข้อมูลที่น่าเชื่อถือ อย่างไรก็ตาม บริษัทหลักทรัพย์ คิงส์ฟอร์ด จำกัด (มหาชน) ไม่สามารถที่จะยืนยันหรือรับรองความถูกต้องของข้อมูลเหล่านี้ได้ ไม่ว่าประการใด ๆ บทวิเคราะห์ในเอกสารนี้ จัดทำขึ้นโดยอ้างอิงถึงลักษณะที่ทางวิชาการที่เกี่ยวกับหลักทรัพย์วิเคราะห์ และมิได้เป็นการชี้แนะหรือเสนอแนะให้ซื้อหรือขายหลักทรัพย์ใด ๆ การตัดสินใจซื้อหรือขายหลักทรัพย์ใด ๆ ของผู้อ่าน ไม่ว่าจะเกิดจากการอ่านบทความในเอกสารนี้หรือไม่ก็ตาม ล้วนเป็นผลจากการใช้วิจารณญาณของผู้อ่าน โดยไม่มีส่วนเกี่ยวข้องกับบริษัทคิงส์ฟอร์ด จำกัด (มหาชน) ไม่มีการเปิดเผย

Disclaimer



KINGSFORD

คำแนะนำการลงทุน และความหมายของคำแนะนำการลงทุน

Stock Rating หมายถึงการให้คำแนะนำการลงทุนของบริษัท แบ่งเป็น 3 ระดับ

Buy หมายถึง ราคาพื้นฐานสูงกว่าราคาตลาด 15% หรือมากกว่า

Hold หมายถึงราคาพื้นฐานสูงกว่าราคาตลาดไม่เกิน 15% หรือต่ำกว่าราคาตลาดไม่เกิน 15 %

Sell หมายถึง ราคาพื้นฐานต่ำกว่าราคาตลาด 15% หรือมากกว่า

เอกสารฉบับนี้จัดทำขึ้นโดยบริษัทหลักทรัพย์คิงส์ฟอร์ด จำกัด (มหาชน) ข้อมูลที่ปรากฏในเอกสารฉบับนี้จัดทำโดยอาศัยข้อมูลที่ได้มาจากแหล่งที่เชื่อหรือควรเชื่อว่ามี ความน่าเชื่อถือ และ/หรือถูกต้อง อย่างไรก็ตามบริษัทไม่ยืนยัน และไม่รับรองถึงความครบถ้วนสมบูรณ์หรือถูกต้องของข้อมูลดังกล่าว และไม่ได้ประกันราคาหรือผลตอบแทน ของหลักทรัพย์ที่ปรากฏข้างต้น แม้ว่าข้อมูลดังกล่าวจะปรากฏข้อความที่อาจเป็นหรืออาจตีความว่าเป็นเช่นนั้นได้ บริษัทจึงไม่รับผิดชอบต่อการนำเอาข้อมูล ข้อความ ความเห็น และหรือบทสรุปที่ปรากฏในเอกสารฉบับนี้ไปใช้ไม่ว่ากรณีใดๆ ข้อมูลและความเห็นที่ปรากฏอยู่ในเอกสารฉบับนี้ได้ประสงค์จะชี้ชวน เสนอแนะ หรือจูงใจให้ลงทุน ใน หรือ ซื้อหรือขายหลักทรัพย์ที่ปรากฏในเอกสารฉบับนี้และข้อมูลมีการแก้ไขเพิ่มเติมเปลี่ยนแปลงโดยมีต้องแจ้งให้ทราบล่วงหน้า ผู้ลงทุนควรใช้ดุลยพินิจอย่างรอบคอบใน การลงทุนในหรือซื้อหรือขายหลักทรัพย์ บริษัทสงวนลิขสิทธิ์ในข้อมูลที่ปรากฏในเอกสารนี้ ห้ามมิให้ผู้ใดใช้ประโยชน์ ทำซ้ำ ดัดแปลง นำออกแสดง ทำให้ปรากฏหรือเผยแพร่ ต่อสาธารณชน ไม่ว่าด้วยประการใดๆ ซึ่งข้อมูลในเอกสารนี้ไม่ว่าทั้งหมดหรือบางส่วน เว้นแต่ได้รับอนุญาตเป็นหนังสือจากบริษัทเป็นการล่วงหน้า การกล่าว คิด หรืออ้างอิง ข้อมูลบางส่วนตามสมควรในเอกสารนี้ ไม่ว่าในบทความ บทวิเคราะห์ บทวิจัย หรือในเอกสาร หรือการสื่อสารอื่นใดจะต้องกระทำโดยถูกต้อง และไม่เป็นการก่อให้เกิดการ เข้าใจผิดหรือความเสียหายแก่บริษัท ต้องรับรู้ถึงความเป็นเจ้าของลิขสิทธิ์ในข้อมูลบริษัท และต้องอ้างอิงถึงเอกสารฉบับนี้ และวันที่ในเอกสารฉบับนี้ของบริษัทโดยชัดเจน การลงทุนในหรือซื้อหรือขายหลักทรัพย์ย่อมมีความเสี่ยง ท่านควรทำความเข้าใจอย่างถ่องแท้ต่อลักษณะของหลักทรัพย์แต่ละประเภทและควรศึกษาข้อมูลของบริษัทที่ออก หลักทรัพย์และข้อมูลอื่นใดที่เกี่ยวข้องก่อนการตัดสินใจลงทุนในหรือซื้อหรือขายหลักทรัพย์

ข้อมูลในเอกสารฉบับนี้ รวบรวมมาจากแหล่งข้อมูลที่น่าเชื่อถือ อย่างไรก็ดี บริษัทหลักทรัพย์ คิงส์ฟอร์ด จำกัด(มหาชน)ไม่สามารถที่จะยืนยันหรือรับรองความถูกต้องของข้อมูลเหล่านี้ได้ ไม่ว่าประการใดๆ บทวิเคราะห์ในเอกสารนี้ จัดทำขึ้นโดยอ้างอิง หลักเกณฑ์ทางวิชาการเกี่ยวกับหลักการวิเคราะห์ และมีได้เป็นการชี้แนะ หรือเสนอแนะให้ซื้อหรือขายหลักทรัพย์ใดๆ การตัดสินใจซื้อหรือขายหลักทรัพย์ใดๆ ของผู้อ่าน ไม่ว่าจะเกิดจากการอ่านบทความในเอกสารนี้หรือไม่ก็ตาม ล้วนเป็นผลจากการใช้ วิจารณญาณของผู้อ่าน โดยไม่มีส่วนเกี่ยวข้องกับอะไรรูปแบบใดๆ กับ บริษัทหลักทรัพย์ คิงส์ฟอร์ด จำกัด(มหาชน) ไม่ว่ากรณีใด

Disclaimer



KINGSFORD

Thai Institute of Directors Association (IOD) – Corporate Governance Report Rating 2024 (CG Score) ข้อมูล 28 ตุลาคม 2567



AAV	B	CBG	DITTO	GULF	KBANK	MFEC	PCSGH	RPC	SEAOIL	SSF	THIP	TRV	WINMED
ABM	BAFS	CENEL	DMT	GUNKUL	KCC	MINT	PDJ	RPH	SELIC	SSP	THRE	TSC	WINNER
ACE	BAM	CFRESH	DOHOME	HANA	KCE	MODERN	PEER	RS	SENA	SSSC	THREL	TSTE	ZEN
ACG	BANPU	CHASE	DRT	HARN	KCG	MONO	PG	RT	SENX	STA	TIPH	TSTH	
ADVANC	BAY	CHEWA	DUSIT	HENG	KEX	MOONG	PHOL	RWI	SGC	STEC	TISCO	TTA	
AE	BBGI	CHOW	EASTW	HMPRO	KKP	MOSHI	PIMO	S	SGF	STGT	TK	TTB	
AF	BBL	CIMBT	ECF	HPT	KSL	MSC	PLANB	S&J	SGP	STI	TKS	TTCL	
AGE	BCH	CIVIL	ECL	HTC	KTB	MST	PLAT	SA	SHR	SUC	TKT	TTW	
AH	BCP	CK	EGCO	ICC	KTC	MTC	PLUS	SAAM	SICT	SUN	TLI	TU	
AIT	BCPG	CKP	EPG	ICHI	KTMS	MTI	PM	SABINA	SIRI	SUTHA	TM	TVDH	
AJ	BDMS	CNT	ERW	III	KUMWEL	MVP	PORT	SAK	SIS	SVI	TMILL	TVO	
AKP	BEC	COLOR	ETC	ILINK	LALIN	NCH	PPP	SAMART	SITHAI	SYMC	TMT	TVT	
AKR	BEM	COM7	ETE	ILM	LANNA	NER	PPS	SAMTEL	SJWD	SYNEX	TNDT	TWPC	
ALLA	BEYOND	CPALL	FLOYD	IND	LH	NKI	PR9	SAT	SKE	SYNTEC	TNITY	UAC	
ALT	BGC	CPAXT	FN	INET	LHFG	NOBLE	PRG	SAV	SKR	TASCO	TNL	UBE	
AMA	BGRIM	CPF	FPI	INSET	LIT	NRF	PRIME	SAWAD	SM	TBN	TOA	UBIS	
AMARIN	BJC	CPL	FPT	INTUCH	LOXLEY	NSL	PRM	SC	SMPC	TCAP	TOG	UKEM	
AMATA	BKIH	CPN	FVC	IP	LPN	NTSC	PRTR	SCAP	SNC	TCMC	TOP	UPF	
AMATAV	BLA	CPW	GABLE	IRC	LRH	NVD	PSH	SCB	SNNP	TEAMG	TPAC	UPOIC	
ANAN	BPP	CRC	GC	IRPC	LST	NWR	PSL	SCC	SNP	TEGH	TPBI	UV	
AOT	BR	CRD	GCAP	IT	M	NYT	PTT	SCCC	SO	TFG	TPIL	VARO	
AP	BRI	CREDIT	GFC	ITC	MAJOR	OCC	PTTEP	SCG	SONIC	TFMAMA	TPIPP	VGI	
ASIMAR	BRR	CSC	GFPT	ITEL	MALEE	OR	PTTGC	SCGD	SPALI	TGE	TPS	VIH	
ASK	BSRC	CV	GGC	ITTHI	MBK	ORI	Q-CON	SCGP	SPC	TGH	TQM	WACOAL	
ASP	BTG	DCC	GLAND	IVL	MC	OSP	QH	SOM	SPI	THANA	TQR	WGE	
ASW	BTS	DDD	GLOBAL	JAS	M-CHAI	PAP	QTC	SCN	SPRC	THANI	TRP	WHA	
AURA	BTW	DELTA	GPSC	JTS	MCOT	PB	RATCH	SDC	SR	THCOM	TRUBB	WHAUP	
AWC	BWG	DEMCO	GRAMMY	K	MFC	PCC	RBF	SEAFCO	SSC	THG*	TRUE	WICE	



2S	ARIP	BES	CM	FSMART	JCK	MATCH	ONEE	PSP	SECURE	SUPER	TITLE	TRT	WARRIX
AAI	ARROW	BH	COCOCO	FSX	JDF	MBAX	PATO	PSTC	SFLEX	SUSCO	TKN	TURTLE	WIN
ADB	ASIAN	BIZ	COMAN	FTI	JMART	MEGA	PDG	PT	SFT	SVOA	TMD	TVH	WP
AEONTS	ATP30	BOL	CPI	GEL	KGI	METCO	PJW	PTECH	SINO	SVT	TNR	UBA	
AHC	AUCT	BSBM	CSS	GIFT	KJL	MICRO	POLY	PYLON	SMT	TACC	TPA	UP	
AIRA	AYUD	BTC	DTCENT	GPI	KTIS	NC	PQS	QLT	SPQG	TAE	TPCH	UREKA	
APCO	BA	CH	EVER	HUMAN	KUN	NCAP	PREB	RABBIT	SPVI	TCC	TPCS	VCOM	
APCS	BBIK	CI	FE	IFS	L&E	NCL	PROUD	RCL	STANLY	TEKA	TPLAS	VIBHA	
APURE	BC	CIG	FORTH	INSURE	LHK	NDR	PSG	SAPPE	STPI	TFM	TPOLY	VRANDA	



A5	ASN	CHARAN	DOD	FNS	J	KIAT	MITSI	PHG	ROCTEC	SISB	STOWER	TNP	XO
ADD	BIG	CHAYO	DPAINT	GBX	JCKH	KISS	MK	PIN	SABUY	SKN	STP	TOPP	XPG
AIE	BIOTEC	CHIC	DV8	GENCO	JMT	KK	NAM	PRAPAT	SALEE	SKY	SVR	TRU	YUASA
ALLUCON	BIS	CHOTI	EASON	GTB	JPARK	KWC	NOVA	PRI	SAMCO	SMD	SWC	UEC	ZAA
AMC	BJCHI	CITY	EE	GYT	JR	LDC	NTV	PRIN	SANKO	SMIT	TAKUNI	UOBKH	
AMR	BLC	CMC	EFORL	ICN	JSP	LEO	NV	PROEN	SCI	SORKON	TC	VL	
ARIN	BVG	CPANEL	EKH	IIG	JUBILE	MCA	OGC	PROS	SE	SPG	TFI	WAVE	
ASEFA	CEN	CSP	ESTAR	IMH	KBS	META	PACO	PTC	SE-ED	SST	TMC	WFX	
ASIA	CGH	DEXON	ETL	IRCP	KCAR	MGC	PANEL	READY	SINGER	STC	TMI	WIK	

ข้อมูลในเอกสารฉบับนี้ รวบรวมมาจากแหล่งข้อมูลที่น่าเชื่อถือ อย่างไรก็ดี บริษัทหลักทรัพย์ คิงส์ฟอร์ด จำกัด(มหาชน)ไม่สามารถที่จะยืนยันหรือรับรองความถูกต้องของข้อมูลเหล่านี้ได้ ไม่ว่าประการใดๆ บทวิเคราะห์ในเอกสารนี้ จัดทำขึ้นโดยอ้างอิงถึงหลักเกณฑ์ทางวิชาการเกี่ยวกับหลักการวิเคราะห์ และมีได้เป็นการชี้แนะ หรือเสนอแนะให้ซื้อหรือขายหลักทรัพย์ใดๆ การตัดสินใจซื้อหรือขายหลักทรัพย์ใดๆ ของผู้อ่าน ไม่ว่าจะเกิดจากการอ่านบทความในเอกสารนี้หรือไม่ก็ตาม ล้วนเป็นผลจากการใช้วิจารณญาณของผู้อ่าน โดยไม่มีส่วนเกี่ยวข้องกับหรือผูกพันใดๆ กับ บริษัทหลักทรัพย์ คิงส์ฟอร์ด จำกัด(มหาชน) ไม่มีการฉ้อโกง

Disclaimer



KINGSFORD

Thai Institute of Directors Association (IOD) – Corporate Governance Report Rating 2024 (CG Score) ข้อมูล 28 ตุลาคม 2567

ช่วงคะแนน	สัญลักษณ์	ความหมาย	Description
มากกว่า 90		ดีเลิศ	Excellent
80 - 89		ดีมาก	Very Good
70 - 79		ดี	Good
60 - 69		ดีพอใช้	Satisfactory
50 - 59		ผ่าน	Pass
ต่ำกว่า 50	No logo give	N/A	N/A

การเปิดเผยผลการสำรวจของสมาคมส่งเสริมสถาบันกรรมการบริษัทไทย (IOD) ในเรื่องการกำกับดูแลกิจการ (Corporate Governance) นี้เป็นการดำเนินการตามนโยบายของสำนักงานคณะกรรมการกำกับหลักทรัพย์และตลาดหลักทรัพย์ โดยการสำรวจของ IOD เป็นการสำรวจและประเมินจากข้อมูลของบริษัทจดทะเบียนในตลาดหลักทรัพย์แห่งประเทศไทยและตลาดหลักทรัพย์เอ็มเอไอ ที่มีการเปิดเผยต่อสาธารณะและเป็นข้อมูลที่ผู้ลงทุนทั่วไปสามารถเข้าถึงได้ ดังนั้นผลสำรวจดังกล่าวจึงเป็นการนำเสนอในมุมมองของบุคคลภายนอกโดยไม่ได้เป็นการประเมินการปฏิบัติและไม่ได้มีการใช้ข้อมูลภายในในการประเมิน อนึ่ง ผลการสำรวจดังกล่าว เป็นผลการสำรวจ ณ วันที่ปรากฏในรายงานการกำกับดูแลและกิจการบริษัทจดทะเบียนไทยเท่านั้น ดังนั้นผลการสำรวจจึงอาจเปลี่ยนแปลงได้ภายหลังจากดังกล่าว ทั้งนี้ บริษัทหลักทรัพย์ คิงส์ฟอร์ด จำกัด (มหาชน) มิได้ยืนยันหรือรับรองถึงความถูกต้องของผลการสำรวจดังกล่าวแต่อย่างใด

ข้อมูลในเอกสารฉบับนี้ รวบรวมมาจากแหล่งข้อมูลที่นำเชื่อถือ อย่างไรก็ดี บริษัทหลักทรัพย์ คิงส์ฟอร์ด จำกัด(มหาชน)ไม่สามารถที่จะยืนยันหรือรับรองความถูกต้องของข้อมูลเหล่านี้ได้ ไม่ว่าประการใดๆ บทวิเคราะห์ในเอกสารนี้ จัดทำขึ้นโดยอ้างอิงหลักเกณฑ์ทางวิชาการเกี่ยวกับหลักการวิเคราะห์ และมีได้เป็นการชี้แนะ หรือเสนอแนะให้ซื้อหรือขายหลักทรัพย์ใดๆ การตัดสินใจซื้อหรือขายหลักทรัพย์ใดๆ ของผู้อ่าน ไม่ว่าจะเกิดจากการอ่านบทความในเอกสารนี้หรือไม่ก็ตาม ล้วนเป็นผลจากการใช้วิจารณญาณของผู้อ่าน โดยไม่มีส่วนเกี่ยวข้องกับอะไรรูปแบบใดๆ กับ บริษัทหลักทรัพย์ คิงส์ฟอร์ด จำกัด(มหาชน) ไม่ว่ากรณีใด

Disclaimer



KINGSFORD

Anti-Corruption Progress Indicator 2024 (<https://www.thai-cac.com/who-we-are/our-members> .6 มกราคม 2568)

บริษัทจดทะเบียนที่ได้ประกาศเจตนารมณ์เข้าร่วม CAC

ACE	ANI	BLAND	DITTO	GREEN	IP	LIT	NEX	PRIME	S	SHR	SKE	SUPER	TPP	VNG
ALT	APCO	BPS	ECL	HL	JDF	MEDEZE	NTSC	PROEN	SAWAD	SINGER	SNNP	TBN	TQM	WELL
AMARIN	ASAP	CHASE	EVER	HUMAN	KJL	MJD	PLE	PROUD	SCAP	SINO	SOLAR	TMI	UOBKH	WIN
AMC	B52	CHG	FLOYD	IHL	LDC	MOSHI	PRI	PTC	SFT	SJWD	SONIC	TPAC	UREKA	XPG

บริษัทจดทะเบียนที่ได้ได้รับการรับรอง CAC

2S	BAM	CGH	DRT	GUNKUL	KASET	MENA	PDG	PTECH	SCG	SPRC	THIP	TSI	YUASA
AAI	BANPU	CHEWA	DUSIT	HANA	KBANK	META	PDJ	PTG	SCGD	SRICHA	THRE	TSTE	ZEN
ADB	BAY	CHOTI	EA	HARN	KCAR	MFC	PG	PTT	SCGP	SSF	THREL	TSTH	ZIGA
ADVANC	BBGI	CHOW	EASTW	HEMP	KCC	MFEC	PHOL	PTTEP	SCM	SSP	TIDLOR	TTB	
AE	BBL	CI	ECF	HENG	KCE	MINT	PIMO	PTTGC	SCN	SSSC	TIPCO	TTCL	
AF	BCH	CIG	EGCO	HMPRO	KGEN	MODERN	PK	PYLON	SEAOIL	SST	TIPH	TU	
AH	BCP	CIMBT	EP	HTC	KGI	MONO	PL	Q-CON	SE-ED	STA	TISCO	TURTLE	
AI	BCPG	CM	EPG	ICC	KKP	MOONG	PLANB	QH	SELIC	STGT	TKN	TVDH	
AIE	BE8	CMC	ERW	ICHI	KSL	MSC	PLANET	QLT	SENA	STOWER	TKS	TVO	
AIRA	BEC	COM7	ETC	ICN	KTB	MTC	PLAT	QTC	SENX	SUSCO	TKT	TWPC	
AJ	BEYOND	CPALL	ETE	IFS	KTC	MTI	PLUS	RABBIT	SFLEX	SVI	TMD	UBE	
AKP	BGC	CPAXT	FNS	III	L&E	NATION	PM	RATCH	SGC	SVOA	TMILL	UBIS	
AMA	BGRIM	CPF	FPI	ILINK	LANNA	NCAP	PPP	RBF	SGP	SVT	TMT	UEC	
AMANAH	BLA	CPI	FPT	ILM	LH	NEP	PPPM	RML	SIRI	SYMC	TNITY	UKEM	
AMATA	BPP	CPL	FSMART	INET	LHFG	NER	PPS	RS	SIS	SYNTEC	TNL	UPF	
AMATAV	BRI	CPN	FSX	INOX	LHK	NKI	PQS	RWI	SITHAI	TAE	TNP	UV	
AP	BROOK	CPW	FTE	INSURE	LPN	NOBLE	PR9	S&J	SKR	TAKUNI	TNR	VCOM	
APCS	BRR	CRC	GBX	INTUCH	LRH	NRF	PREB	SA	SM	TASCO	TOG	VGI	
AS	BSBM	CSC	GC	IRPC	M	OCC	PRG	SAAM	SMIT	TCAP	TOP	VIBHA	
ASIAN	BTG	CV	GCAP	ITC	MAJOR	OGC	PRINC	SABINA	SMPC	TEGH	TOPP	VIH	
ASK	BTS	DCC	GEL	ITEL	MALEE	OR	PRM	SAK	SNC	TFG	TPA	WACOAL	
ASP	BWG	DELTA	GFPT	IVL	MATCH	ORI	PROS	SAPPE	SNP	TFI	TPCS	WHA	
ASW	CAZ	DEMCO	GGC	JAS	MBAX	OSP	PRTR	SAT	SORKON	TFMAMA	TPLAS	WHAUP	
AWC	CBG	DEXON	GLOBAL	JMART	MBK	PAP	PSH	SC	SPACK	TGE	TRT	WICE	
AYUD	CEN	DIMET	GPI	JR	MC	PATO	PSL	SCB	SPALI	TGH	TRU	WIIK	
B	CENDEL	DMT	GPSC	JTS	MCOT	PB	PSTC	SCC	SPC	THANI	TRUE	WPH	
BAFS	CFRESH	DOHOME	GULF	K	MEGA	PCSGH	PT	SCCC	SPI	THCOM	TSC	XO	

คำชี้แจง ข้อมูลบริษัทที่เข้าร่วมโครงการแนวร่วมปฏิบัติของภาคเอกชนไทยในการต่อต้านทุจริต (Thai CAC) ของสมาคมส่งเสริมสถาบันกรรมการบริษัทไทย มี 2 กลุ่ม คือ

- ได้ประกาศเจตนารมณ์เข้าร่วม CAC
- ได้รับการรับรอง CAC

การเปิดเผยผลการประเมินดัชนีชี้วัดความคืบหน้าการป้องกันการมีส่วนเกี่ยวข้องกับการทุจริตคอร์รัปชัน (Anti-corruption Progress Indicators) ของบริษัทจดทะเบียนในตลาดหลักทรัพย์แห่งประเทศไทยซึ่งจัดทำโดยสถาบันไทยพัฒน์นี้ เป็นการดำเนินการตามนโยบายและตามแผนพัฒนาความยั่งยืนสำหรับบริษัทจดทะเบียนของสำนักงานคณะกรรมการกำกับหลักทรัพย์และตลาดหลักทรัพย์ โดยผลการประเมินดังกล่าวของสถาบันไทยพัฒน์ อาศัยข้อมูลที่ได้รับจากบริษัทจดทะเบียนตามที่บริษัทจดทะเบียนได้ระบุในแบบแสดงข้อมูลเพื่อการประเมิน Anti-corruption ซึ่งได้อ้างอิงข้อมูลมาจากแบบแสดงรายการข้อมูลประจำปี (แบบ 56-1) รายงานประจำปี (แบบ 56-2) หรือในบุคคลภายนอก โดยมีได้เป็นการประเมินการปฏิบัติของบริษัทจดทะเบียนในตลาดหลักทรัพย์แห่งประเทศไทย และได้ให้ข้อมูลภายใต้การประเมินเนื่องจากผลการประเมินดังกล่าวเป็นเพียงผลการประเมิน ณ วันที่ปรากฏในผลการประเมินเท่านั้น ดังนั้นผลการประเมินจึงอาจเปลี่ยนแปลงได้ภายหลังจากวันดังกล่าว หรือเมื่อข้อมูลที่เกี่ยวข้องมีการเปลี่ยนแปลง ทั้งนี้ บริษัทหลักทรัพย์ คิงส์ฟอร์ด จำกัด (มหาชน) มิได้ยืนยัน ตรวจสอบ หรือรับรองความถูกต้องครบถ้วนของผลการประเมินดังกล่าวแต่อย่างใด

ข้อมูลในเอกสารฉบับนี้ รวบรวมมาจากแหล่งข้อมูลที่น่าเชื่อถือ อย่างไรก็ดี บริษัทหลักทรัพย์ คิงส์ฟอร์ด จำกัด(มหาชน)ไม่สามารถที่จะยืนยันหรือรับรองความถูกต้องของข้อมูลเหล่านี้ได้ ไม่ว่าประการใดๆ บทวิเคราะห์ในเอกสารนี้ จัดทำขึ้นโดยอ้างอิงหลักเกณฑ์ทางวิชาการเกี่ยวกับหลักการวิเคราะห์ และมีได้เป็นการชี้แนะ หรือเสนอแนะให้ซื้อหรือขายหลักทรัพย์ใดๆ การตัดสินใจซื้อหรือขายหลักทรัพย์ใดๆ ของผู้อ่าน ไม่ว่าจะเกิดจากการอ่านบทความในเอกสารนี้หรือไม่ก็ตาม ล้วนเป็นผลจากการใช้วิจารณญาณของผู้อ่าน โดยไม่มีส่วนเกี่ยวข้องกับหรือพันธะผูกพันใดๆ กับ บริษัทหลักทรัพย์ คิงส์ฟอร์ด จำกัด(มหาชน) ไม่มีการฉ้อโกง

ชื่อ	นามสกุล	ตำแหน่ง	เลขที่ทะเบียน SEC	โทรศัพท์	อีเมล	เป็นนักวิเคราะห์ทางด้านปัจจัยพื้นฐาน (โปรดระบุชื่อหุ้นและกลุ่มอุตสาหกรรม)
อภิชัย	เรามาณะชัย	ผู้ช่วยกรรมการผู้จัดการ นักวิเคราะห์การลงทุนปัจจัยทางเทคนิค นักวิเคราะห์กลยุทธ์การลงทุน นักวิเคราะห์การลงทุนปัจจัยพื้นฐานด้านตลาดทุน	002939	02 829 6999 Ext. 2200	apichai.ra@kfsec.co.th	
นพพร	ฉายแก้ว	ผู้จัดการอาวุโส	043964	02 829 6999 Ext. 2203	noppom.ch@kfsec.co.th	พลังงานและปิโตรเคมี ยานยนต์ ขนส่งทางอากาศ
ณัฐวัช	ภูสุนทรศรี	นักวิเคราะห์	087077	02 829 6999 Ext. 2204	nattawat.po@kfsec.co.th	อาหาร, การแพทย์, พาณิชย์
ณัฐ	แก้วบริสุทธ์สกุล	ผู้ช่วยนักวิเคราะห์				เทคโนโลยีสารสนเทศและการสื่อสาร และกลุ่มบริการรับเหมาก่อสร้าง