

# SET50 Index Futures

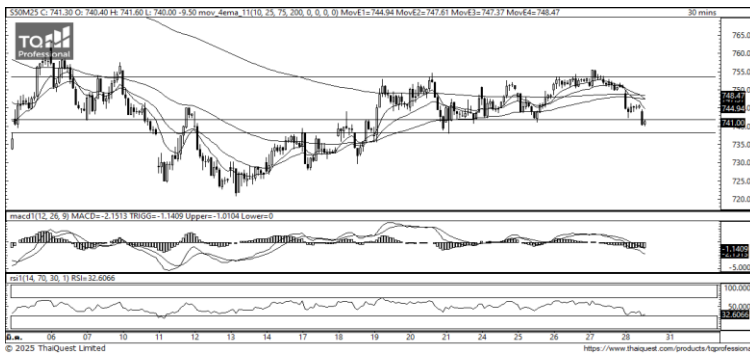


KINGSFORD

วันจันทร์ที่ 31 มีนาคม พ.ศ. 2568

## Market Overview

- นักลงทุนต่างชาติ Short สุทธิ -1,848 สัญญา ยอดสะสมประจำเดือน มี.ค มียอด Long สุทธิ 16,798 สัญญา และ ยอดสะสมปี 2568 เป็นยอด Long สุทธิ 28,835 สัญญา
- ดัชนี DJIA ปิดที่ -1.69%, ดัชนี S&P500 ปิดที่ -1.97% และดัชนี Nasdaq ปิดที่ -2.70%
- ดัชนีดาวโจนส์ปิดร่วงลงในวันศุกร์ โดยหุ้นเทคโนโลยียักษ์ใหญ่อย่าง อะเมซอน (Amazon), ไมโครซอฟท์ (Microsoft) และหุ้นอื่น ๆ ถูกเทขายออกมา หลังจากการเปิดเผยข้อมูลเศรษฐกิจของสหรัฐฯ ทำให้เกิดความกังวลเกี่ยวกับการเติบโตทางเศรษฐกิจที่อ่อนแอและเงินเฟ้อที่สูงขึ้น ขณะที่รัฐบาลของประธานาธิบดีโดนัลด์ ทรัมป์ของสหรัฐฯ เดินหน้าเก็บภาษีนำเข้า



ที่มา: Kingsford Research

Volume by Investors	SET (Million Bath)	Index Futures (Contracts)
Local Institutions	526.83	635
Foreign	-2,264.15	-1,848
Local Investor	1,959.06	1,213



ที่มา: Kingsford Research

## ภาพการลงทุในระยะสั้น

แนะนำ : Short , แนวรับ: 740 แนวต้าน: 750 Stop Loss: 755

S50M25 ปิดที่ 741.00 จุด ดัชนีมีการปรับตัว -1.27 % ปรับตัวลงอยู่บนกรอบ Sideway ส่วน Indicator ปรับตัวลงมาอยู่ในแนวโน้มขาลง ระยะสั้นมองการปรับตัวลง หากปรับตัวลงต่ำกว่า 740 แนะนำเปิดสถานะ Short จะเป็นฝั่งที่ได้เปรียบกว่า

## ภาพการลงทุในระยะยาว

แนะนำ Long 1/3 Port แนวรับ : 735 แนวต้าน : 765 Stoploss : 740

Set 50 Index Future ปิดสัปดาห์ด้วยแท่งเทียนแดง ส่วน Indicator ยังสนับสนุนอยู่ในแนวโน้มขาลง ระยะกลางมองเป็นการปรับตัวลง โดยหากปรับตัวต่ำกว่า 740 แนะนำ Take Profit

	Close	Change	Volume	OI
SET50	750.73	-8.4	1,387,058,900	13,057,738,065
S50H25	751.45	-6.2	100,192	148,701
S50M25	741.00	-9.5	167,065	541,248
S50U25	737.60	-9.8	6,210	37,301
S50Z25	738.00	-9.4	3,495	13,117

Source: TQ Pro

	Last	Support	Resistance
SET50	750.73	750	760
S50H25	751.45	750	760
S50M25	741.00	740	750
S50U25	737.60	735	745
S50Z25	738.00	735	745

Source: TQ Pro

Series	Close	Chg	Vol. Contracts	OI	OI Chg	Theoretical	Basis	Daly Left	LTD
S50H25	751.45	-6.2	148,701	148,701	48,509	-	0.72	-	28/3/2025
S50M25	741.00	-9.5	541,248	541,248	374,183	748.97	-9.73	88	27/6/2025
S50U25	737.60	-9.8	37,301	37,301	31,091	747.10	-13.13	182	29/9/2025
S50Z25	738.00	-9.4	13,117	13,117	9,622	745.28	-12.73	273	29/12/2025
S50J25	745.70	-9.6	626	626	525	750.15	-5.03	29	29/4/2025

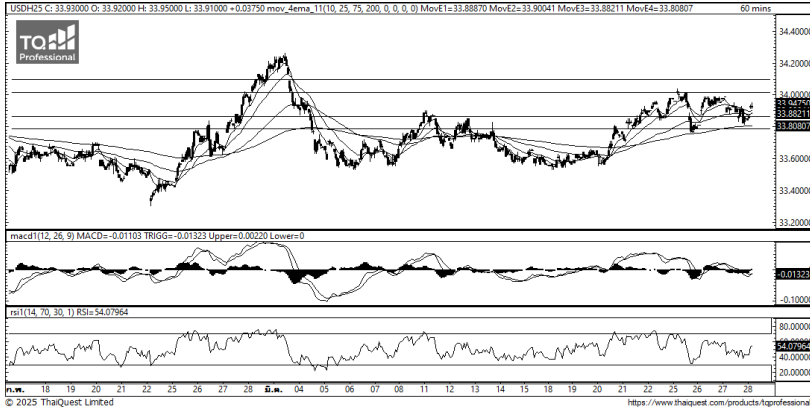
ข้อมูลในเอกสารฉบับนี้ รวบรวมมาจากแหล่งข้อมูลที่น่าเชื่อถือ อย่างไรก็ดี บริษัทหลักทรัพย์ คิงส์ฟอร์ด จำกัด (มหาชน) ไม่สามารถที่จะยืนยันหรือรับรองความถูกต้องของข้อมูลเหล่านี้ได้ ไม่ว่าประการใด ๆ บทวิเคราะห์ในเอกสารนี้ จัดทำขึ้นโดยอ้างอิงหลักเกณฑ์ทางวิชาการเกี่ยวกับหลักการวิเคราะห์ และมีได้เป็นการชี้แนะ หรือเสนอแนะให้ซื้อหรือขายหลักทรัพย์ใด ๆ การตัดสินใจซื้อหรือขายหลักทรัพย์ใด ๆ ของผู้อ่าน ไม่ว่าจะเกิดจากการอ่านบทความในเอกสารนี้หรือไม่ก็ตาม ล้วนเป็นผลจากการใช้วิจารณญาณของผู้อ่าน โดยไม่มีส่วนเกี่ยวข้องกับบริษัทฯ ใด ๆ กับ บริษัทหลักทรัพย์ คิงส์ฟอร์ด จำกัด (มหาชน) ไม่ว่ากรณีใด

# SET50 Index Futures



KINGSFORD

## Currency Futures



ที่มา: Kingsford Research

### ภาพการลงทุนระยะสั้น

Dollar Index : 103.88 จุด หรือ -0.15%, USDM24 : -0.06 THB/USD

แนะนำ เปิดสถานะ : Long

แนวรับ: 33.65 THB/USD แนวต้าน: 33.75 THB/USD Stop Loss: 33.60

USDM25 : ราคาวันศุกร์ที่ผ่านมาปิดที่ 33.70 THB/USD มีการปรับตัวขึ้นเหนือ EMA

ส่วน Indicator ปรับตัวขึ้นมาสนับสนุนในแนวโน้มขาขึ้น หากปรับตัวขึ้นสูงกว่า 33.75

การเปิดสถานะ Long จะเป็นฝั่งที่ได้เปรียบกว่า

	Last	Change	Volume	OI
USDH25	33.91	-0.05	13,993	49,244
USDM25	33.69	-0.06	22,182	91,544
USDJ25	33.83	-0.05	551	3,139
USDK25	33.75	-0.06	21	1,454

Source: TQ Pro

	Last	Support	Resistance
RTXUSTB	33.87	33.80	34.00
USDM25	33.69	33.65	33.75
USDJ25	33.83	33.80	33.90

Source: Kingsford Securities

	Close	Change	Volume	OI
EURUSD	1.08	0.00		
EURUSDH25	1.077	-0.003	1.0792	0.0022

Source: TQ Pro

	Close	Change	Volume	OI
USDJPY	149.83	-1.22		
USDJPYH25	150.88	0.72	2,442	3779

Source: TQ Pro

Apichai Raomanachai

Fundamental and Technical Investment Analysis

ID No. 002939 Tel 02-829-6999 Ext 2200

Email : apichai.ra@kfsec.co.th

Nut Kaewborisutsakul

Assistant Investment Analyst

ข้อมูลในเอกสารฉบับนี้ รวบรวมมาจากแหล่งข้อมูลที่น่าเชื่อถือ อย่างไรก็ดี บริษัทหลักทรัพย์ คิงส์ฟอร์ด จำกัด (มหาชน) ไม่สามารถที่จะยืนยันหรือรับรองความถูกต้องของข้อมูลเหล่านี้ได้ ไม่ว่าประการใด ๆ บทวิเคราะห์ในเอกสารนี้ จัดทำขึ้นโดยอ้างอิงหลักเกณฑ์ทางวิชาการเกี่ยวกับหลักการวิเคราะห์ และมิได้เป็นการชี้แนะ หรือเสนอแนะให้ซื้อหรือขายหลักทรัพย์ใด ๆ การตัดสินใจซื้อหรือขายหลักทรัพย์ใด ๆ ของผู้อ่าน ไม่ว่าจะเกิดจากการอ่านบทความในเอกสารนี้หรือไม่ก็ตาม ล้วนเป็นผลจากการใช้วิจารณญาณของผู้อ่าน โดยไม่มีส่วนเกี่ยวข้องกับหรือพัวพันผูกพันใด ๆ กับ บริษัทหลักทรัพย์ คิงส์ฟอร์ด จำกัด (มหาชน) ไม่ควรเฝ้า



## Most Active Grainer (%chg)

Rank	STOCK	OI	Price Chg (20 Working Days)
1	STECON	3,678	26.76%
2	BCPG	12,162	20.35%
3	PTTGC	9,714	14.29%
4	BEAUTY	567	14.29%
5	PSH	3,145	11.61%
6	JMT	12,272	9.02%
7	IVL	7,736	7.57%
8	KBANK	3,109	7.54%
9	GFPT	1,430	6.75%
10	KTB	3,268	6.52%
11	PTTEP	2,984	6.36%
12	TOP	13,180	5.93%
13	BPP	496	5.93%
14	STPI	20,228	5.60%
15	TPIPL	2,017	5.38%
16	KEX	6,102	5.32%
17	TRUE	26,115	5.26%
18	PSL	1,587	4.92%
19	WHA	23,143	4.85%
20	SCGP	8,057	4.58%
21	IRPC	40,275	4.44%
22	SAMART	17,433	3.73%
23	SPRC	2,385	3.70%
24	TTB	27,967	3.65%
25	TCAP	319	3.57%
26	TQM	4,129	3.55%
27	OR	10,010	3.48%
28	RS	34,204	3.28%
29	BJC	3,987	3.24%
30	PTT	2,564	3.23%

## Top Gainers OI (%chg)

STOCK	OI	%Daily Top OI Change	STOCK	OI	%5 Day Top OI Change
BLAND	170,247	73.74%	SAWAD	8,918	109.10%
SAWAD	8,918	55.69%	JMT	12,272	27.94%
BPP	496	25.25%	SPRC	2,385	26.06%
THANI	18,935	13.15%	BPP	496	24.62%
STECON	3,678	12.13%	AMATA	1,498	22.59%
PTG	5,247	10.60%	AAV	21,700	22.47%
AAV	21,700	7.68%	KBANK	3,109	15.49%
EA	1,605	5.87%	STGT	995	15.03%
STGT	995	5.51%	THANI	18,935	13.15%
GFPT	1,430	3.17%	PTG	5,247	9.63%
ADVANC	935	3.09%	KEX	6,102	8.67%
INTUCH	2,806	3.09%	BA	4,600	8.49%
TOA	280	2.56%	OR	10,010	8.44%
TU	6,030	2.41%	CPN	2,262	8.28%
EPG	2,024	2.12%	CPALL	6,935	8.04%

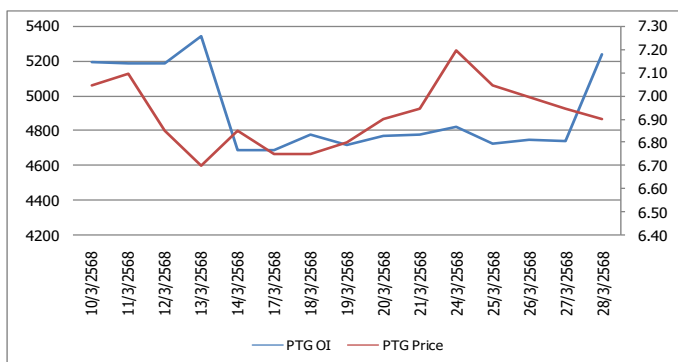
Source: TQ Pro

## Top Loser OI (%chg)

STOCK	OI	%Daily Top OI Change	STOCK	OI	%5 Day Top OI Change
BJC	3,987	-42.81%	UNIQ	67	-88.45%
BEC	29,158	-33.21%	MAJOR	19	-56.82%
GLOBAL	634	-31.97%	GLOBAL	634	-43.19%
KTC	68,770	-27.20%	TPIPL	2,017	-42.65%
KKP	763	-25.42%	BLA	389	-33.73%
CPF	4,378	-21.58%	CRC	916	-32.55%
BLA	389	-21.10%	RATCH	2,556	-30.60%
BCH	2,401	-20.23%	TTB	27,967	-25.87%
TPIPL	2,017	-19.86%	PTT	2,564	-25.62%
PTT	2,564	-16.83%	PTTGC	9,714	-24.62%
AWC	39,958	-16.01%	PTTEP	2,984	-23.99%
SCGP	8,057	-14.26%	KTB	3,268	-23.30%
STA	2,615	-12.31%	TISCO	135	-22.86%
BAM	10,723	-12.07%	BCPG	12,162	-22.06%
AEONTS	124	-12.06%	STECON	3,678	-21.94%

## หุ้นที่มีทิศทาง ราคาและ OI ที่น่าจับตามอง

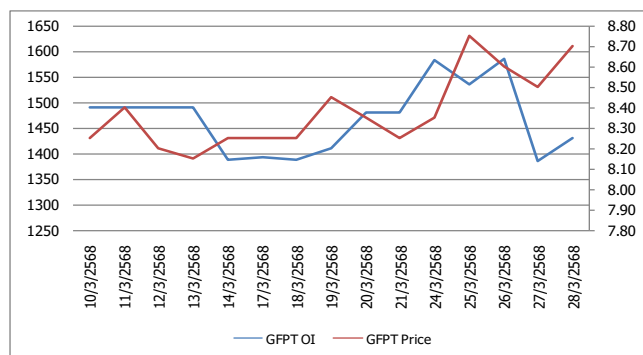
### OI Trend PTG



**Recommend : Short**  
**Support : 6.70**

**Resistance : 7.00**  
**Stop-Loss : 7.05**

### OI Trend GFPT



**Recommend : Long**  
**Support : 8.60**

**Resistance : 9.00**  
**Stop-Loss : 8.55**

Source: KINGSFORD

**APICHAJ RAOMANACHAI** No. 002939  
**NUT KAEWBORISUTSAKUL** Asst. Derivatives Analyst

ข้อมูลในเอกสารฉบับนี้ รวมรวมมาจากแหล่งข้อมูลที่น่าเชื่อถือ อย่างไรก็ตาม บริษัทหลักทรัพย์ คิงส์ฟอร์ด จำกัด (มหาชน) ไม่สามารถที่จะยืนยันหรือรับรองความถูกต้องของข้อมูลเหล่านี้ได้ ไม่ว่าประการใด ๆ บทวิเคราะห์ในเอกสารนี้ จัดทำขึ้นโดยอ้างอิงจากเกณฑ์ทางวิชาการเกี่ยวกับหลักการวิเคราะห์ และมีได้เป็นการชี้ว่า หรือเสนอแนะให้ซื้อหรือขายหลักทรัพย์ใด ๆ การตัดสินใจซื้อหรือขายหลักทรัพย์ใด ๆ ของผู้อ่าน ไม่ว่าจะเกิดจากการอ่านบทความในเอกสารนี้หรือไม่ก็ตาม ล้วนเป็นผลจากการใช้วิจารณญาณของผู้อ่าน โดยไม่มีส่วนเกี่ยวข้องกับหรือที่แนะนำของคิงส์ฟอร์ด จำกัด (มหาชน) บริษัทหลักทรัพย์ คิงส์ฟอร์ด จำกัด (มหาชน) ไม่มีการมิได้

## ข้อมูลสถิติ Program Trading รายวัน

ประเภท	ซื้อ	ขาย	สุทธิ
Program Trading	7,330.17	9,457.71	-2,127.54
Non Program Trading	10,144.84	8,017.30	2,127.54
Total	17,475.01	17,475.01	

## ข้อมูลรายหลักทรัพย์ \*

หลักทรัพย์	ตลาด	มูลค่า Program Trading (บาท)	% มูลค่า Program Trading เทียบกับมูลค่าการซื้อขายแบบ Auto Matching
BJC	SET	55,276,700	41.4
CCET	SET	137,933,668	36.96
MCOT	SET	13,869,067	9.26

หมายเหตุ "Program Trading" หมายถึง การซื้อขายหลักทรัพย์ด้วยชุดคำสั่งคอมพิวเตอร์

\* แสดงข้อมูลของหลักทรัพย์ที่มีราคาปิด และมูลค่าการซื้อขายเปลี่ยนแปลงไปมากกว่าวันทำการซื้อขายก่อนหน้า

\* กรณีไม่แสดงข้อมูล หมายถึง ไม่มีหลักทรัพย์เข้าเกณฑ์ที่กำหนด

## ข้อมูลการขายชอร์ตที่ยังไม่ได้ซื้อคืน

### สถานะ Short เพิ่มขึ้น

หลักทรัพย์	ปริมาณการขายชอร์ตคงเหลือ (%)	สถานะชอร์ตเพิ่มขึ้น เมื่อเทียบวันก่อนหน้า (%)
MASTER	0.27%	0.03%
TQM	0.01%	0.00%
UNIQ	0.00%	0.00%
SYNEX	0.00%	0.00%
AI	0.00%	0.00%
SAK	0.00%	0.00%
MEB	0.01%	0.00%
0	0	0.00%
0	0	0.00%
0	0	0.00%

### สถานะ Short ลดลง

หลักทรัพย์	ปริมาณการขายชอร์ตคงเหลือ (%)	สถานะชอร์ตลดลง เมื่อเทียบวันก่อนหน้า (%)
HANA	0.24%	-2.43%
KCE	0.10%	-1.99%
SPRC	0.06%	-1.42%
BCP	0.41%	-1.39%
BCH	0.46%	-1.31%
TISCO	0.21%	-1.27%
IRPC	0.18%	-1.16%
MTC	0.39%	-1.10%
TTA	0.02%	-1.08%
WHA	0.68%	-1.05%

หมายเหตุ : เรียงตามการเปลี่ยนแปลงของปริมาณการขายชอร์ตที่ยังไม่ได้ซื้อคืน ของหลักทรัพย์ Local + NVDR / จำนวนหุ้นชำระแล้ว (%)

ข้อมูลในเอกสารฉบับนี้ รวบรวมมาจากแหล่งข้อมูลที่น่าเชื่อถือ อย่างไรก็ดี บริษัทหลักทรัพย์ คิงส์ฟอร์ด จำกัด (มหาชน) ไม่สามารถที่จะยืนยันหรือรับรองความถูกต้องของข้อมูลเหล่านี้ได้ ไม่ว่าประการใด ๆ บทวิเคราะห์ในเอกสารนี้ จัดทำขึ้นโดยอ้างอิงหลักเกณฑ์ทางวิชาการเกี่ยวกับหลักการวิเคราะห์ และมีได้เป็นการชี้แนะ หรือเสนอแนะให้ซื้อหรือขายหลักทรัพย์ใด ๆ การตัดสินใจซื้อหรือขายหลักทรัพย์ใด ๆ ของผู้อ่าน ไม่ว่าจะเกิดจากการอ่านบทความในเอกสารนี้หรือไม่ก็ตาม ล้วนเป็นผลจากการใช้วิจารณญาณของผู้อ่าน โดยไม่มีส่วนเกี่ยวข้องกับหรือหนี้ผูกพันใด ๆ กับ บริษัทหลักทรัพย์ คิงส์ฟอร์ด จำกัด (มหาชน) ไม่ว่ากรณีใด

# Top 20 Outstanding Short



KINGSFORD

วันจันทร์ที่ 31 มีนาคม พ.ศ. 2568

หลักทรัพย์	ปริมาณการขายชอร์ตที่ยังไม่ได้ซื้อคืน ณ สิ้นวัน (หุ้น)		สถานะขายชอร์ต คงเหลือ (%)	สถานะชอร์ตเพิ่ม/ลด เมื่อเทียบวันก่อนหน้า (%)
	Local	NVDR		
BEM	9,755,500	131,590,196	0.925	-0.802
SCC	1,764,500	7,932,950	0.808	-0.474
WHA	84,770,800	16,335,700	0.676	-1.051
EA	6,016,200	39,094,900	0.607	-0.491
BH	2,674,000	1,925,700	0.579	-0.693
AOT	5,961,000	73,254,000	0.555	-0.432
HMPRO	2,408,800	62,338,961	0.492	-0.721
KBANK	877,100	10,049,500	0.461	-0.518
BCH	5,881,400	5,570,100	0.459	-1.314
PTT	17,409,900	103,267,100	0.422	-0.170
BCP	4,652,200	947,700	0.407	-1.388
MTC	5,244,200	2,990,300	0.388	-1.099
SAWAD	1,527,852	4,283,590	0.385	-0.720
PTTEP	708,000	13,551,100	0.359	-0.566
TOP	3,231,400	4,665,546	0.354	-0.310
DELTA	2,692,600	38,711,823	0.332	-0.089
MINT	2,616,300	15,684,200	0.323	-0.475
PTTGC	6,738,400	7,222,100	0.310	-0.434
SIRI	10,288,700	42,758,200	0.305	-0.489
AP	6,600,900	2,810,000	0.299	-0.238

หมายเหตุ : เรียงตามการเปลี่ยนแปลงของปริมาณการขายชอร์ตที่ยังไม่ได้ซื้อคืน ของหลักทรัพย์ Local + NVDR / จำนวนหุ้นชำระแล้ว (%)

ข้อมูลในเอกสารฉบับนี้ รวบรวมมาจากแหล่งข้อมูลที่น่าเชื่อถือ อย่างไรก็ดี บริษัทหลักทรัพย์ คิงส์ฟอร์ด จำกัด (มหาชน) ไม่สามารถที่จะยืนยันหรือรับรองความถูกต้องของข้อมูลเหล่านี้ได้ ไม่ว่าประการใด ๆ บทวิเคราะห์ในเอกสารนี้ จัดทำขึ้นโดยอ้างอิงแหล่งข้อมูลที่ทางวิชาการเกี่ยวกับหลักทรัพย์วิเคราะห์ และมีได้เป็นการชี้นำ หรือเสนอแนะให้ซื้อหรือขายหลักทรัพย์ใด ๆ การตัดสินใจซื้อหรือขายหลักทรัพย์ใด ๆ ของผู้อ่าน ไม่ว่าจะเกิดจากการอ่านบทความในเอกสารนี้หรือไม่ก็ตาม ส่วนเป็นผลจากการใช้วิจารณญาณของผู้อ่าน โดยไม่มีส่วนเกี่ยวข้องกับคิงส์ฟอร์ดในแต่อย่างใด ๆ กับ บริษัทหลักทรัพย์ คิงส์ฟอร์ด จำกัด(มหาชน) ไม่สามารถทำได้