



Set Index Data

| | | | |
|------------------------|------------------|------------------|-----|
| Open | 1,155.05 | | |
| High | 1,169.09 | | |
| Low | 1,155.05 | | |
| Closed | 1,158.09 | | |
| Chg. | -17.36 | | |
| %Chg. | -1.48 | | |
| Value (mn) | 40,260.73 | | |
| P/E(x) | 15.78 | UP | 124 |
| P/BV(x) | 1.10 | Unchanged | 131 |
| Yield (%) | 4.37 | Down | 409 |
| Market Cap (mn) | 14,427.77 | | |

SET 50 -100 - MAI - Futures Index

| | Closed | chg. | (%) |
|------------------|----------|--------|-------|
| SET 50 | 739.77 | -10.96 | -1.46 |
| SET 100 | 1,592.85 | -26.25 | -1.62 |
| S50_CON | 736.40 | -15.05 | -2.00 |
| MAI Index | 243.24 | 0.34 | 0.14 |

Trading Breakdown : Daily

| (Bt,m) | Buy | Sell | Net |
|--------------------|-----------|-----------|-----------|
| Institution | 2,721.94 | 4,158.67 | -1,436.73 |
| Broker Port | 2,078.42 | 3,354.27 | -1,275.85 |
| Foreign | 20,246.61 | 21,734.02 | -1,487.41 |
| Customer | 15,213.76 | 11,013.77 | 4,199.99 |

Trading Breakdown : Month to Date

| (Bt,m) | Buy | Sell | Net |
|--------------------|------------|------------|------------|
| Institution | 80,452.99 | 77,856.60 | 2,596.42 |
| Broker Port | 46,798.05 | 54,386.68 | -7,588.65 |
| Foreign | 423,962.27 | 445,827.80 | -21,865.52 |
| Customer | 248,087.75 | 221,229.97 | 26,857.78 |

World Markets Index

| | Closed | Chg. | (%) |
|------------------|-----------|-----------|-------|
| Dow Jones | 42,001.76 | 417.86 | 1.00 |
| NASDAQ | 17,299.29 | -23.70 | -0.14 |
| FTSE100 | 8,582.81 | -76.04 | -0.88 |
| Nikkei | 35,617.56 | -1,502.77 | -4.05 |
| Hang Seng | 23,119.58 | -307.02 | -1.31 |

Commodities

| | Closed | Chg. | (%) |
|-------------------|----------|--------|-------|
| Oil: Brent | 74.67 | -0.02 | -0.03 |
| Oil: Nymex | 71.20 | 0.02 | 0.03 |
| Gold | 3,127.43 | 4.46 | 0.14 |
| ZINC | 2,842.00 | -29.00 | -1.01 |
| BDIY Index | 1,598.00 | -4.00 | -0.25 |

Analysts

Apichai Raomanachai
 Fundamental and Technical Investment Analysis ID No. 002939
 Tel 02-829-6999 Ext 2200
 Email : apichai.ra@kfsec.co.th

Nopporn Chaykaew
 Fundamental Analysis ID No. 043964
 Tel 02-829-6999 Ext 2203
 Email : noppoen.ch@kfsec.co.th

Nattawat Poosunthornsi
 Fundamental Analysis ID No. 087077
 Tel 02-829-6999 Ext 2204
 Email : nattawat.po@kfsec.co.th

Market Wrap-Up

- SET วันที่ 31 มี.ค.68 ปิด -17.36 จุด อยู่ที่ 1,158.09 จุด มูลค่าการซื้อขาย 40,261 ลบ. ต่างชาติขาย 1,487 ลบ. พอร์ตโบรกขาย 1,275 ลบ. สถาบันขาย 1,436 ลบ. และรายย่อยซื้อ 4,199 ลบ. NVDR มียอดขายสุทธิ 2,313 ลบ. โดยมียอดซื้อในหุ้น ADVANC,TRUE,MTC,KTB,PTTEP และยอดขายหุ้น BCP,SCB,BDMS,PTT,AOT มูลค่า Short Sales อยู่ที่ 2,090 ลบ. หุ้นที่มี%ปริมาณ Short สูงคือ TAIWANAI13,SISB,ITC โดยนักลงทุนต่างประเทศมีสถานะ Long ใน Index Futures จำนวน 24,910 สัญญา ยอดสะสมตั้งแต่ต้นปีต่างชาติ Long สุทธิรวม 53,745 สัญญา ต่างชาติซื้อสุทธิในตลาดพันธบัตรไทย 5,195 ลบ.
- ตลาดหุ้นสหรัฐ DJIA +1.0%, S&P500 +0.55%, Nasdaq -0.14% ได้แรงหนุนจากกลุ่มสินค้าอุปโภค +1.63%, การเงิน +1.25% ขณะที่กลุ่มสินค้าฟุ่มเฟือย -0.18% โดยรอประเมินผลกระทบจาก ม.ปรับขึ้นภาษีศุลกากรแบบตอบโต้ในวันที่ 2 เม.ย. ตลาดหุ้นยุโรป Stoxx600 -1.51% จากแรงขยักกลุ่มทรัพยากรพื้นฐาน -3.3%, สายการบินปรับลดลงนำโดย IAG -6.6% รอประเมินผลกระทบจาก ม.ปรับขึ้นภาษีของ ปธน.ทรัมป์

Market View

- ตลาดหุ้นสหรัฐวานนี้ฟื้นตัว โดย DJIA -4.2%,S&P500 -5.8%,Nasdaq -8.2% MoM จากความกังวล ม.ปรับขึ้นภาษีศุลกากรแบบตอบโต้ จะส่งผลให้เงินเพื่อสหรัฐสูงขึ้น และเศรษฐกิจสหรัฐอาจจะชะลอตัว โดย Goldman Sachs ที่มีโอกาส 35% & เดิมคาด 20% ที่เศรษฐกิจสหรัฐจะเข้าสู่ภาวะถดถอย และคาดเฟดมีโอกาสดดดอกเบี้ย 3 ครั้งในปี นี้ ข้อมูลเศรษฐกิจสัปดาห์นี้ติดตาม PMI ภาคการผลิต & บริการสหรัฐ มี.ค., JOLTs ตัวเลขเปิดรับสมัครงานสหรัฐ ก.พ., ตัวเลขจ้างงานภาคเอกชนสหรัฐ มี.ค., ตัวเลขจ้างงานนอกภาคเกษตรสหรัฐ มี.ค. และวันศุกร์ติดตามถ้อยแถลงของ โป.เฟดในงานประจำปีของ SABEW เพื่อจับสัญญาณทางเศรษฐกิจสหรัฐ
- Stoxx600 วานนี้ -1.5% โดยมี.ค.ดัชนีหุ้นยุโรป -2.7% MoM ลดลงรายเดือนมากที่สุดนับตั้งแต่ ต.ค. 2566 ถูกกดดันจาก ม.ปรับขึ้นภาษีนำเข้ารถยนต์ของสหรัฐที่อัตรา 25% จะเริ่มมีผลในวันที่ 2 เม.ย. ซึ่งเป็นวันเดียวกับที่ ปธน.ทรัมป์เผยแพร่เรียกเก็บภาษีศุลกากรแบบตอบโต้กับสหภาพยุโรปในอัตราที่สูงกว่าคาด ส่วนข้อมูลเศรษฐกิจวานนี้ CPI เยอรมัน มี.ค. ลดลงอยู่ที่ 2.3% & ก.พ. 2.4% YoY และค่าวันนี้ติดตาม CPI ยูโรโซน มี.ค. คาด 2.2% & ก.พ. 2.3% YoY ส่งผลให้เทรดเดอร์คาด ECB มีโอกาสลดดอกเบี้ย 0.58% ในปีนี้
- ตลาดหุ้นเอเชียวานนี้ ดัชนีนิเกอิ -4.05%, เซี่ยงไฮ้ -0.46%, ฮั่งเส็ง -1.31% จากความกังวลต่อ ม.ปรับขึ้นภาษีแบบตอบโต้ของสหรัฐ ที่ ปธน.ทรัมป์จะปรับขึ้นกับทุกประเทศที่เอาเปรียบสหรัฐ ที่ใช้ ม.กีดกันสินค้าสหรัฐ ขณะที่ ดัชนี Kospi เกาหลีใต้ -3.0% หลังประกาศยกเลิก ม.ห้ามซื้อตเซลหุ้นทุกตัว ส่วนข้อมูลเศรษฐกิจเข้านี้ ดัชนีทันกันอุตสาหกรรมรายใหญ่ของญี่ปุ่น Q1/68 อยู่ที่ระดับ 12 & Q4/67 ที่ 14 และรอรายงาน Caixin PMI ภาคการผลิตจีน มี.ค. คาด 50.6 & ก.พ. 50.8 รวมถึงการประชุม ธ.กลางออสเตรเลียคาดคงดอกเบี้ยที่ 4.1%
- SET วานนี้ -1.48% ปริมาณการซื้อขาย 4.0 หมื่น ลบ. ต่างชาติขาย 1,487 ลบ. สถาบันขาย 1,436 ลบ. พอร์ตโบรกขาย 1,275 ลบ. และรายย่อยซื้อ 4,199 ลบ. โดยดัชนีปรับลดลงจากแรงขยักกลุ่มอิเล็กทรอนิกส์ -4.5% จากความกังวลภาวะอุปทานสินค้าในตลาดในอุตสาหกรรมชิป AI ที่ใช้ระบบ Data Center ในสหรัฐ & ยุโรป กอปร DELTA -4.7% จากคาดการณ์กำไรปีนี้อาจลดลง เป็นผลจากการเรียกเก็บภาษี GMT ที่ 15% ส่วนกลุ่มอสังหาฯ, ไฟแนนซ์, ประกัน,ขนส่ง และรับเหมาก่อสร้างปรับลดลง เนื่องจากเป็นกลุ่มที่ปรับผลกระทบจากเหตุแผ่นดินไหว แม้ว่าโครงสร้างพื้นฐานสำคัญของไทยจะไม่รับผลเสียหาย แต่มีประเด็นคำถามเกี่ยวกับ ม.ด้านความปลอดภัยในการก่อสร้างของบริษัท JV ไทย & จีน ซึ่งอาจส่งผลกระทบต่อความเชื่อมั่นของต่างชาติที่จะลงทุน FDI ในไทย ส่วนประเด็นสำคัญวันพรุ่งนี้ติดตามสหรัฐจะประกาศ ม.ภาษีศุลกากรแบบตอบโต้ ซึ่งประเทศไทยมีโอกาสเข้าข่ายถูกเก็บภาษีเพิ่ม โดยสถาบันวิจัยเศรษฐกิจในประเทศคาดว่าอาจส่งผลกระทบต่อ GDP ไทยปีนี้ราว -0.3 ถึง -0.5% ต่อ GDP

Daily Strategy

- ประเมินแนวรับดัชนี SET ที่ 1,140 - 1,150 แนวต้าน 1,170 คาดการณ์ฟื้นตัวของ SET ยังจำกัด ระหว่างรอประเมินผลกระทบจาก ม.ขึ้นภาษีของสหรัฐ และติดตามผลการประชุม ครม. ในการออก ม.เยียวยาภัยแผ่นดินไหว แนะนำซื้อเก็งกำไร SCC,SCGD,HMPRO,DOHOME,GLOBAL,TOA,TEAMG,PPS ได้ประโยชน์จากการซ่อมแซมบ้าน, อาคาร และการตรวจสอบความปลอดภัยด้านโครงสร้าง
- BCPG* (ซื้อ / ราคาเป้าหมาย IAA Consensus 8.35 บาท) แนวโน้มปี 68 คาดกำไรปกติจะเติบโตด้วยผลของปรากฏการณ์ถ่านหินที่เป็นบวกต่อ Hydrop power plant ประกอบกับการทยอย COD โครงการพลังงานลม Monsoon (290Mwe ถ่านหิน 48%) ในลาวที่จะเริ่มช่วง 2H68 ปัจจุบันบวกที่เหลื่อมมาจาก BCPG มีสัดส่วนกำลังการผลิตไฟฟ้าในไทยน้อย ทำให้ได้รับผลกระทบอย่างจำกัดจากการแทรกแซงโดยภาครัฐ ขณะที่โรงไฟฟ้าในสหรัฐได้รับประโยชน์จากการเติบโตของธุรกิจ Data center ส่งให้ราคาขายไฟฟ้า (ค่าความพร้อมจ่าย) ในตลาดเสรีของสหรัฐฯ ปรับเพิ่มขึ้นในครึ่งปีหลัง มองว่าปี 68 ไม่มีตั้งสำรองเพิ่มกรณีถูกหนีในลาว ทั้งนี้ตลาดค่าไฟฟ้าปี 68 ที่ 1.5 พันล้านบาท และปี 69 ที่ 1.8 พันล้านบาท +19%YoY
- BDMS (ซื้อ / ราคาเป้าหมาย 36.00 บาท) กำไรสุทธิ 4Q67 อยู่ที่ 4,333ลบ. (+9.64%YoY, +2.04%QoQ) หนุนจากรายได้ผู้ป่วยต่างชาติ(รวม +10% นำโดยการค้า +56%YoY/จีน +34%YoY/USA +29%YoY) ด้านU-rate IPD ของ4Q67 แม้ปรับตัวลงมาอยู่ที่ระดับ62% แต่ยังคงต้นทุนค่าใช้จ่ายได้ดี ประจวบกับรายได้อื่นที่สูงขึ้นจาก Mövenpick BDMS Wellness Resort และมี Tax Credit ส่งผลให้ GPM และNPM สูงขึ้น YoY QoQ ส่วน 1Q68 แม้มีปัจจัยกดดันจาก 1.ประกันรูปแบบ Co-pay ตั้งแต่ 20 มี.ค.68 และ 2.จอมกอนในช่วง 28ก.พ.-29มี.ค.68 อย่างไรก็ตาม คาดว่าการดำเนินงานจะยังสามารถอยู่ในเกณฑ์ดีจากร.พ.ในต่างจังหวัดที่ทำได้ดีในช่วงปี67 ที่ผ่านมา ส่วนภาพรวมรายได้ มี.ค.-ก.พ.68 ยังเห็นการบวกต่อเนื่องได้ดี YoY โดยผู้บริหารวางแผนการเติบโตของรายได้ในช่วง 1H68 ราว +7 ถึง 8%YoY

ข้อมูลในเอกสารฉบับนี้ รวบรวมมาจากแหล่งข้อมูลที่น่าเชื่อถือ อย่างไรก็ดี บริษัทหลักทรัพย์ คิงส์ฟอร์ด จำกัด (มหาชน) ไม่สามารถที่จะยืนยันหรือรับรองความถูกต้องของข้อมูลเหล่านี้ได้ ไม่ว่าประการใด ๆ บทวิเคราะห์ในเอกสารนี้ จัดทำขึ้นโดยอ้างอิงหลักเกณฑ์ทางวิชาการเกี่ยวกับหลักการวิเคราะห์ และมีได้เป็นการชี้แนะ หรือเสนอแนะให้ซื้อหรือขายหลักทรัพย์ใด ๆ การตัดสินใจซื้อหรือขายหลักทรัพย์ใด ๆ ของผู้อ่าน ไม่ว่าจะเกิดจากการอ่านบทความในเอกสารนี้หรือไม่ก็ตาม ล้วนเป็นผลจากการพิจารณาของผู้อ่าน โดยไม่มีส่วนเกี่ยวข้องกับคิงส์ฟอร์ดในทางใด ๆ กับ บริษัทหลักทรัพย์ คิงส์ฟอร์ด จำกัด(มหาชน) ไม่ว่ากรณีใด



Daily Key Factors

Oil Update(+) WTI พ.ค. +\$2.12 อยู่ที่ \$71.48 / บาร์เรล, Brent พ.ค. +\$1.11 อยู่ที่ \$74.74/บาร์เรล หลังสหรัฐฯอาจเรียกเก็บภาษีในอัตรา 25 – 50% กับประเทศที่ซื้อน้ำมันจากรัสเซีย หากรัสเซียมีความพยายามจะขัดขวางข้อตกลงยุติสงครามในยูเครน กอปรสหรัฐฯเตือนจะใช้ปฏิบัติการทางทหารกับอิหร่าน ส่งผลให้อุปทานน้ำมันในตลาดโลกมีแนวโน้มตึงตัว

Gold Update(+) Comex Gold มิ.ย. +\$36.0 อยู่ที่ \$3,150.30 /ออนซ์ โดยทองคำเป็นสินทรัพย์ปลอดภัย ในช่วงที่มีความไม่แน่นอนนโยบายการค้าของสหรัฐฯ และสหรัฐฯยังอาจมีความขัดแย้งกับรัสเซีย & อิหร่าน

Fund Flow(-) Fund Flow ต่างชาติในตลาด TIP วานนี้ ขายสุทธิ -39.48 ล้านดอลลาร์สหรัฐฯ ขายหุ้นไทย -43.83 ด.ดอลลาร์สหรัฐฯ และซื้อหุ้นฟิลิปปินส์ +4.35 ด.ดอลลาร์สหรัฐฯ

- (0) ค่าเงินบาทเข้านี้อ่อนค่าอยู่ที่ 33.93 บาท/ดอลลาร์สหรัฐฯ
- (0) ผลตอบแทนพันธบัตรสหรัฐฯ 10 ปี ทงตัวอยู่ที่ 4.209 %
- (-) ดัชนี BDI วานนี้ -4 จุด อยู่ที่ 1,598
- (+) BitCoinเข้านี้ +0.85% อยู่ที่ 82,661 ดอลลาร์สหรัฐฯ

Economic Calendar

ในประเทศ

31 มี.ค. ธปท. รายงานภาวะเศรษฐกิจและการเงินไทย
สัปดาห์ที่1 ดัชนีความเชื่อมั่นผู้บริโภค
(เม.ย.)

ต่างประเทศ

- 31 มี.ค. CN ดัชนี PMI ภาคการผลิตของจีน (มี.ค.)
- 01 เม.ย. EU ดัชนีราคาผู้บริโภค (CPI) (ปีต่อปี) (มี.ค.)
US ตำแหน่งงานว่างเปิดใหม่จาก JOLTS (ก.พ.)
US ดัชนี PMI ภาคการผลิตจากสถาบันไอเอสเอ็ม (ISM) (มี.ค.)
- 02 เม.ย. US การเปลี่ยนแปลงการจ้างงานภาคนอกภาคเกษตรกรรม(ADP)(มี.ค.)
- 03 เม.ย. US สินค้าคงคลังน้ำมันดิบ
US จำนวนคนที่ยื่นขอรับสวัสดิการว่างงานครั้งแรก
US ดัชนี PMI ภาคการบริการจากสถาบันไอเอสเอ็ม (ISM) (มี.ค.)
- 04 เม.ย. CN เทศกาลเซ็งเม้ง
US อัตราการว่างงาน (มี.ค.)
US รายได้เฉลี่ยต่อชั่วโมง (เดือนต่อเดือน) (มี.ค.)

Theme Strategy

Theme หุ่นยนต์ 1H68 เน้น หุ้นในธุรกิจใหม่ที่เป็น Trend ในอนาคต อย่าง Data Center รวมถึงหุ้นที่มีแนวโน้มกำไรปกติ 4Q67-1Q68 คาดออกมาดี และ หุ้นที่รับความผันผวนได้ดีจากความเสี่ยง Trade War/ธนาคารกลางหลักมีแนวโน้มชะลอการลดดอกเบี้ย

- (1) กลุ่มธนาคารที่มี Sentiment บวกจากธนาคารกลางหลักมีแนวโน้มชะลอการลดดอกเบี้ย/มี Yield สูง BBL, KTB, KBANK, TISCO*, TTB*
- (2) กลุ่มการอุปโภคบริโภค ได้ประโยชน์จากมาตรการกระตุ้นเศรษฐกิจในประเทศ CPALL, CPAXT*, CRC, NSL*, TNP*, OSP*
- (3) กลุ่มโรงพยาบาล BDMS, BH, PR9*, SKR
- (4) กลุ่มมีโอกาสเกี่ยวข้องกับการลงทุน Data Center/ธุรกิจ Trend อนาคต ADVANC, INTUCH*, TRUE, GULF*, AMATA
- (5) กลุ่มสินค้า IT ที่ได้ประโยชน์จากการเปลี่ยนถ่ายเทคโนโลยี(เช่น AI function/ 4G to 5G) SYNEX*, ADVICE*, SIS*
- (6) กลุ่มที่มี Sentiment บวกจาก Entertainment Complex BTS*, VGI*, MBK*, BA

**หุ้นแนะนำเชิงกลยุทธ์ที่ยังไม่อยู่ใน Coverage ของฝ่ายวิจัย

Asset Allocation: Equity 55% Fixed Income 30% Alternative Investment etc. Gold 10% Cash 5%

Today Fundamental Research: -

Monthly Portfolio February 2025: CPALL, SYNEX*, KLINIQU, DOHOME*, TEGH*



ททท.เร่งสร้างเชื่อมั่น CENTEL กระทบจำกัดททท.เดินหน้าสงกรานต์ต่อเนื่อง ไม่หวั่นแผ่นดินไหว สิ่งทุกหน่วยงานทั้งใน-ต่างประเทศให้ข้อมูลที่เป็นจริง สร้างความเชื่อมั่นให้นักท่องเที่ยว ล้นเป้าต่างชาติ 39 ล้านคน ไม่เกินจริง ด้าน CENTEL แจงโรงแรมในกรุงเทพฯ กระทบจำกัด แหล่งท่องเที่ยว เชียงใหม่ แม่ฮ่องสอน ระวังของ พักยา กระเป๋า ภูเก็ต สมุย ยังแรง ขณะที่อาหารยังเติบโต แม้มีห้างปิด(ทันหุ้น)

CBG ส่งชิงบ Q1 โต 25% รง.เมียนมาเดินตามแผนCBG โรงงานอยู่ระหว่างก่อสร้างอย่างคึก ประเทศเมียนมา ไม่ได้รับผลกระทบแผ่นดินไหว กำหนดเดินเครื่องตามแผนภายในไตรมาส 2/2568 ด้านโรงงานในประเทศ ไร้ผลกระทบ ลุยสร้างเตาหลอมขนาดแก้วที่ 3 รับผิดชอบค่าสุราข้าวหอมพุ่ง แยมรายได้ไตรมาส 1/2568 โต 20-25% YoY พร้อมเดินหน้าทำโปรโมชันต่อเนื่อง คงเป้าปีนี้โต 30% ไบรคคาด Q1/68 กำไร 807 ล้านบาท ทำสถิติสูงสุดในรอบ 15 ไตรมาส(ทันหุ้น)

ตลท.แนะนำนักลงทุนใจแข็งเป็นจังหวัดชื้อถึอียาวก.ล.ต.-ตลท. ตั้งหน่วยงานภาคเศรษฐกิจ-การเงิน เรียกเชื่อมั่น "อัสสเดช คงสิริ" และช่วงนี้นักลงทุนใจต้องแข็ง วิเคราะห์ข้อมูลรอบด้าน หากเกิดแพนิกอาจเสียหายด้านโบรก SET ลงน้อยกว่าตปท. เหตุกังวลเทอร์ควอร์ กดดัชนีหุ้นไทยผันผวนต่อ รอลุ้น 2 เมษายน สหรัฐประกาศกำแพงภาษี แต่มองเป็นโอกาสนักลงทุนระยะยาวทยอยซื้อหุ้นพื้นฐานดี-ปันผลสูง P/BV ต่ำ ชู BDMS-HMPRO-SCB-KTB-KBANK(ทันหุ้น)

A5-KUN รุกแนวราบรับทรัพย์ดีมานานตั้งผู้ประกอบการมองหา มองความกังวลแผ่นดินไหวหนุนดีมานด์เข้าแนวราบ โดยบีก A5 "ศุภโชค ปัญญาทรัพย์" เชื่อไม่นานตลาดหลายตึกใจ คาดครึ่งหลังเตรียมเปิดเพิ่ม 1 โครงการใหม่ ส่วน KUN เสริมความมั่นใจลูกบ้านด้วยการสื่อสารบนฐานการก่อสร้างที่แกร่งแล้ว แยมปีหน้าเปิดโครงการบ้านราคา 12 ล้านบาท

ORI กระจายพอร์ตลดเสี่ยง ล้นทุกโครงการมีประกันORI ประเมินผลกระทบกรณีลูกค้ากังวลลดยอดโอนกรรมสิทธิ์คอนโดมิเนียมในกรอบจำกัด ล้นกระจายความเสี่ยงรายได้หลากหลาย ทั้งธุรกิจแนวราบ โรงแรม แวร์เฮาส์ และรับซ่อมแซมตกแต่งอาคาร ย้ำชัด "พาร์ค ออร์จิน ทองหล่อ" ปลอดภัยยังมีประกันซ่อมแซมให้กับลูกบ้านทุกราย ไม่กระทบการบริหารจัดการ กระแสเงินสด เชื่อราคาหุ้นผ่านจุดต่ำสุดมาแล้ว(ทันหุ้น)

TEAMG งานล้นลุยเพิ่มทีม มั่นปีรายได้เกินเป้า 10%TEAMG ให้คำปรึกษาฟรี หลังแผ่นดินไหว คาดเปิดศูนย์บริการ 1 เดือน หนุนงานตรวจสอบอาคารทะลักเป็นรายรับต่อเนื่อง 20-30 ล้านบาทต่อปี เตรียมเพิ่มทีมเท่าตัว ขณะทำงานโครงการยังขยายตัว เชื่อทั้งปี 2568 รายได้โตเกินเป้าหมาย 10% และงานในมือสิ้นปีเกิน 5 พันล้านบาท ต่อยอดศักยภาพแข่งขันด้วยนวัตกรรมและปัญญาประดิษฐ์(ทันหุ้น)

PPS ดีมานด์ตรวจอาคารพุ่ง สู้ยุคนั้นคุณภาพดันมาร์จิ้นPPS ที่หลังเกิดเหตุการณ์แผ่นดินไหวในไทย กระตุ้นให้มีการตรวจสอบอาคารเพิ่มขึ้น ยกระดับมาตรฐานก่อสร้าง มุ่งเน้นคุณภาพ และความปลอดภัยมากกว่าต้นทุน ซึ่งผลดีระยะยาวหนุนมาร์จิ้นเพิ่มขึ้น (ทันหุ้น)

DEXON ลุยตรวจสอบท่อ ส่งอุปกรณ์เสริมทีมกู้ภัยDEXON พร้อมเดินหน้าตรวจสอบท่อน้ำมัน ท่อก๊าซ รอยแตกรั่ว หลังแผ่นดินไหว ด้วยเทคโนโลยีขั้นสูง ซึ่งมีแนวโน้มดีมานด์เพิ่มขึ้นในกลุ่มลูกค้าพลังงาน โรงกลั่นน้ำมัน และโรงงานปิโตรเคมี พร้อมส่งอุปกรณ์ NDT ทีมวิศวกรร่วมค้นหาผู้ประสบภัย (ทันหุ้น)

UREKA บั้มงบโตลงทุนธุรกิจใหม่ ชู 2 ปีย้ายเข้า SETUREKA สูโหมคการเติบโตรอบใหม่ ตั้งเป้ารายได้โตก้าวกระโดด จากปีก่อน รุกขยายธุรกิจผลิตน้ำประปา-ขายนาดิบ ผ่านบริษัทย่อย พร้อมลุยลงทุนธุรกิจใหม่ ต้นผลงานโตก้าวกระโดด ปักธงย้ายเข้าจดทะเบียนใน SET อีก 2 ปี

บอร์ต LEO เพิ่มทุนจลย ลุยเข้า-ขายชาร์จแบตบอร์ต LEO อนุมัติให้บริษัทย่อย LSSC เพิ่มทุนใน "ลีโอ จีทู อินฟอรมชัน เทคโนโลยี" เป็น 27 ล้านบาท พร้อมลุยธุรกิจให้บริการเช่า-จำหน่าย Power Bank โทรศัพท์มือถือ/รถจักรยานไฟฟ้า ผ่าน Application ตั้งเป้าปี 2569 สร้างรายได้กว่า 100 ล้านบาท (ทันหุ้น)

YLG ปรับเป้าทองคำ 3,200 ดอลลาร์ ระบุสั้นจับตา 'ทรัมป์' ประกาศแผนภาษีวอลแอลจีซี ราคาทองคำยังมีโมเมนตัมที่แข็งแกร่ง แม้จะปรับตัวขึ้นมาแล้วอย่างต่อเนื่อง ถ้าดูปรับราคาเป้าหมายขึ้นเป็น 3,150-3,200 ดอลลาร์สหรัฐต่อทROYออนซ์ ขณะที่ทองคำแห่งของไทยชนเป้า 50,000 บาทต่อบาททองคำ ชัยบเป้าหมายเป็น 51,000-51,500 บาทต่อบาททองคำ (ทันหุ้น)

'SQ' ประกาศข่าวดีเซ็นเหมืองแม่เมาะเดิมพอร์ต 7.17 พันล.SQ เผยเซ็นสัญญางานจ้างชุด-ขุดดินและถ่านที่เหมืองแม่เมาะ สัญญา 8/1 จำนวน 2 รายการกับกฟผ. มูลค่า 7,170 ล้านบาท เดิมพอร์ตงานในมือเพิ่ม พร้อมลุยงานเต็มสูบ (ทันหุ้น)

J ผนึกพันธมิตรเดินหน้าโต ขยายฐานธุรกิจหนุนแกร่ง เปิดแผนปี 2568 ประกาศไฟต์ธุรกิจที่ถนัดและเชี่ยวชาญ ด้วยการปรับปรุงห้างที่มีอยู่ และการสร้างพันธมิตรใหม่ๆ ต่อยอดรายได้ อีกทั้งโอกาสทางธุรกิจที่เป็นเทรนด์ของโลกโดยเฉพาะธุรกิจเฮลธ์แคร์ สร้างฐานการเติบโตในอนาคต (ทันหุ้น)

SCC ชื้อวันนี้อนขึ้น XD เตรียมรับปันผล 2.50 บาทSCC ชื้อก่อนขึ้น XD พุ่งนี้ (2 เม.ย.68) รับปันผล 2.50 บาทต่อหุ้น ด้านโบรกมองครึ่งปีแรก 2568 ธุรกิจปิโตรเคมียังเผชิญการแข่งขันสูงจากซัพพลายใหม่ ขณะที่ธุรกิจซีเมนต์ฟื้นตัวในปี 2568 ทั้งตลาดในประเทศและอาเซียน จากดีมานด์จากโครงการรัฐจะเพิ่มขึ้นตามการเร่งลงทุน ชูเป้าหมาย 180 บาท (ทันหุ้น)

CRC ชื้อท็อปส์มุ่งขยายพอร์ตสินค้ากลุ่ม Own Brand ปีนี้โต 20%CRC เผยท็อปส์ขยายตลาดสินค้าอุปโภคบริโภค ปี 2568 กับพอร์ตสินค้า Own Brand กว่า 5 พันรายการ ชูไฮไลต์ด้านคุณภาพในราคาเข้าถึงได้ ให้ความสำคัญคุ่มค่า ขยายเพิ่มอีกกว่า 500 รายการปีนี้ เดินหน้าเจาะตลาดในต่างประเทศ ปักธงการเติบโตกว่า 20% ในปีนี้ (ทันหุ้น)

'บีโอไอ' เดินหน้าปั้น TIESC ดึงเงินลงทุนตปท.เข้าไทยปีไอโอ จับมือ "ตม. กระทรวงแรงงาน" ปันศูนย์บริการการลงทุนครบวงจรแบบจุดเดียวแห่งใหม่ ภายใต้ชื่อ "TIESC" ปูทางเชื่อมต่อการลงทุนจากทั่วโลกสู่ประเทศไทย หวังการดึงดูดการลงทุนยุคใหม่ หนุนการเติบโตเศรษฐกิจในระยะยาว (ทันหุ้น)

ข้อมูลในเอกสารฉบับนี้ รวบรวมมาจากแหล่งข้อมูลที่น่าเชื่อถือ อย่างไรก็ดี บริษัทหลักทรัพย์ คิงส์ฟอร์ด จำกัด (มหาชน) ไม่สามารถที่จะยืนยันหรือรับรองความถูกต้องของข้อมูลเหล่านี้ได้ ไม่ว่าประการใด ๆ บทวิเคราะห์ในเอกสารนี้ จัดทำขึ้นโดยอ้างอิงหลักเกณฑ์ทางวิชาการเกี่ยวกับหลักการวิเคราะห์ และมีได้เป็นการชี้แนะ หรือเสนอแนะให้ซื้อหรือขายหลักทรัพย์ใด ๆ การตัดสินใจซื้อหรือขายหลักทรัพย์ใด ๆ ของผู้อ่าน ไม่ว่าจะเกิดจากการอ่านบทความในเอกสารนี้หรือไม่ก็ตาม ล้วนเป็นผลจากการใช้วิจารณญาณของผู้อ่าน โดยไม่มีส่วนเกี่ยวข้องกับบริษัทฯ ในใด ๆ กับ บริษัทหลักทรัพย์ คิงส์ฟอร์ด จำกัด(มหาชน) ไม่ว่ากรณีใด



ที่มา: TQ Professional, Day

Resistance 1,170 - 1,175

Support 1,155 - 1,145

SET Daily: แนวโน้มในกรอบ sideways

กลยุทธ์การลงทุน SET Index แท่งเทียนกลับมาย่อทำ new low พร้อมลงปิด gap ด้าน RSI / MACD เริ่มแผ่วลงอีกครั้ง ประเมินกรอบการฟื้นตัวยังจำกัด แนวรับ 1,155/1,145 แนวต้าน 1,170/1,175



ที่มา: TQ Professional, TF weekly

SET Weekly: รอลู่ฐาน

กลยุทธ์การลงทุน ติดตามนโยบายต่างๆ ของทรมปี ทิศทาง fund flow ต่างชาติไหลออกจากตลาด TIP สะท้อนคาดการณ์นโยบายการเงินการคลังของสหรัฐฯ รวมถึงแนวโน้มสงครามการค้าที่รุนแรง ทางเทคนิค TF weekly แท่งเทียนรายสัปดาห์ที่เริ่มประคองตัวในกรอบ แต่ใน TF Monthly ยังหลุดสามเหลี่ยมต่ำกว่า EMA200 Month ดังนั้นภาพรวมยังเป็นขาลงให้รอสัญญาณสร้างฐาน // แนวรับ 1,145 /1,105 แนวต้าน 1,345/1,385



ที่มา: TQ Professional, TF daily

Gold Spot: ขึ้นขาลงซื้อ

กลยุทธ์การลงทุน Gold Spot ได้แรงหนุนในฐานะสินทรัพย์ปลอดภัย ขณะที่ Dollar และ Bond yield ปรับตัวลง // แท่งเทียนแกว่งประคองในกรอบขาขึ้น แต่ RSI / MACD เกิด divergence เน้น trading แบบขึ้นขาลงซื้อไปก่อน แนวต้าน US\$3,135-3,140/Oz แนวรับ US\$3,090-3,060/Oz

Resistance 3,135 - 3,140

Support 3,090 - 3,060

Technical Analyst

Apichai Raomanachai No. 002939

Asst. Technical Analyst

Noppom Chaykaew No. 043964

ข้อมูลในเอกสารฉบับนี้ รวบรวมมาจากแหล่งข้อมูลที่เชื่อถือได้ อย่างไรก็ดี บริษัทหลักทรัพย์ คิงส์ฟอร์ด จำกัด (มหาชน) ไม่สามารถที่จะยืนยันหรือรับรองความถูกต้องของข้อมูลเหล่านั้นได้ ไม่ว่าประการใด ๆ บทวิเคราะห์ในเอกสารนี้ จัดทำขึ้นโดยอ้างอิงหลักเกณฑ์ทางวิชาการเกี่ยวกับหลักการวิเคราะห์ และมีได้เป็นการชี้แนะ หรือเสนอแนะให้ซื้อหรือขายหลักทรัพย์ใด ๆ การตัดสินใจซื้อหรือขายหลักทรัพย์ใด ๆ ของผู้อ่าน ไม่ว่าจะเกิดจากการอ่านบทความในเอกสารนี้หรือไม่ก็ตาม ล้วนเป็นผลจากการใช้วิจารณญาณของผู้อ่าน โดยไม่มีส่วนเกี่ยวข้องกับหรือพันธะผูกพันใด ๆ กับ บริษัทหลักทรัพย์ คิงส์ฟอร์ด จำกัด(มหาชน) ไม่ว่ากรณีใด



ที่มา : TQ Professional

MCS

Resistance 7.95

Support 7.45

แนะนำถึงกำไร แท่งเทียนยังขึ้นทะลุกรอบ sideways พร้อมปริมาณการซื้อขายแรงตัว ส่วน MACD / RSI พลิกเกิดสัญญาณบวก เบื้องต้นหากยืนยันได้ คาดมีโอกาสปรับขึ้นต่อ ประเมินแนวต้าน 7.95 บาท แนวรับ 7.45 บาท จุด Stop Loss ที่ 7.30 บาท



ที่มา : TQ Professional

SYNEX

Resistance 11.30-12.10

Support 10.50

แนะนำถึงกำไร แท่งเทียนทยอยฟื้นตัวจาก bottom พร้อมปริมาณการซื้อขายเข้าสะสม ด้าน Indicator MACD และ RSI มีแนวโน้มเป็นบวก เบื้องต้นหากยืนยันแนวรับ 10.50 บาท ได้คาดหวังการทยอยขึ้นต่อ โดยมีแนวต้านถัดไป 11.30-12.10 บาท ส่วนจุด Stop Loss 10.20 บาท



ที่มา : TQ Professional

YONG

Resistance 1.25-1.30

Support 1.05

แนะนำถึงกำไร แท่งเทียนทยอยฟื้นตัวขึ้นจากโซนล่าง พร้อมปริมาณการซื้อขายเข้าสะสมแบบมีนัยยะ ส่วน MACD / RSI มีสัญญาณเชิงบวก ระวังจะถัดไปคาดหวังการแกว่งขึ้นทดสอบ EMA200 วัน ประเมินแนวต้าน 1.25-1.30 บาท ส่วนแนวรับ 1.05 บาท และ Stop Loss ที่ 1.02 บาท

Technical Analyst

Apichai Raomanachai No. 002939

Asst. Technical Analyst

Nopporn Chaykaew No. 043964

ข้อมูลในเอกสารฉบับนี้ รวบรวมมาจากแหล่งข้อมูลที่น่าเชื่อถือ อย่างไรก็ดี บริษัทหลักทรัพย์ คิงส์ฟอร์ด จำกัด (มหาชน) ไม่สามารถที่จะยืนยันหรือรับรองความถูกต้องของข้อมูลเหล่านั้นได้ ไม่ว่าประการใด ๆ บทวิเคราะห์ในเอกสารนี้ จัดทำขึ้นโดยอ้างอิงหลักเกณฑ์ทางวิชาการเกี่ยวกับหลักการวิเคราะห์ และมีได้เป็นการชี้นำ หรือเสนอแนะให้ซื้อหรือขายหลักทรัพย์ใด ๆ การตัดสินใจซื้อหรือขายหลักทรัพย์ใด ๆ ของผู้อ่าน ไม่ว่าจะเกิดจากการอ่านบทความในเอกสารนี้หรือไม่ก็ตาม ล้วนเป็นผลจากการใช้วิจารณญาณของผู้อ่าน โดยไม่มีส่วนเกี่ยวข้องกับหรือพันธะผูกพันใด ๆ กับ บริษัทหลักทรัพย์ คิงส์ฟอร์ด จำกัด(มหาชน) ไม่ว่ากรณีใด

SET50 Index Futures



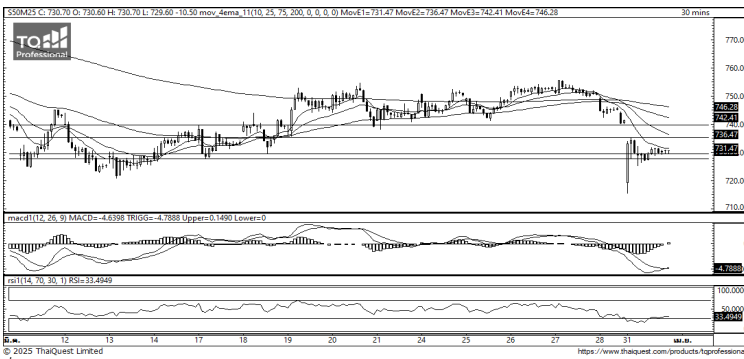
KINGSFORD

วันอังคารที่ 1 เมษายน พ.ศ. 2568

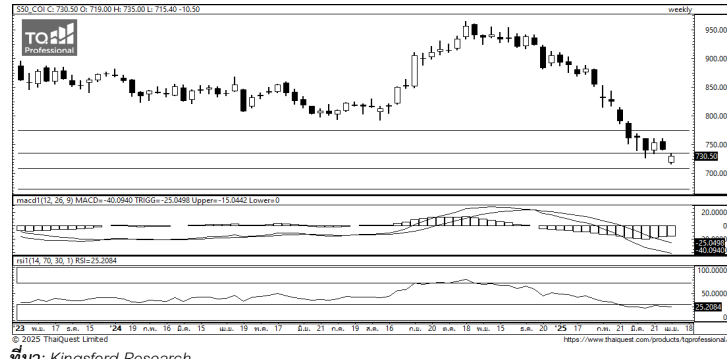
Market Overview

- นักลงทุนต่างชาติ Long สุทธิ 24,910 สัญญา ยอดสะสมประจำเดือน มี.ค มียอด Long สุทธิ 41,708 สัญญา และ ยอดสะสมปี 2568 เป็นยอด Long สุทธิ 53,745 สัญญา
- ดัชนี DJIA ปิดที่ +1.00% ดัชนี S&P500 ปิดที่ +0.55% และดัชนี Nasdaq ปิดที่ -0.14
- ดัชนี CBOE Volatility Index (VIX) ซึ่งเป็นมาตรวัดความวิตกกังวลของนักลงทุนในตลาดหุ้นนิวยอร์ก พุ่งขึ้น 2.91% สู่ระดับ 22.28 ซึ่งเป็นระดับสูงสุดในรอบ 2 สัปดาห์ ท่ามกลางความกังวลว่าเศรษฐกิจสหรัฐฯ จะได้รับผลกระทบจากการทำสงครามการค้าของปธน.ทรัมป์

| Volume by Investors | SET (Million Bath) | Index Futures (Contracts) |
|---------------------|--------------------|---------------------------|
| Local Institutions | -1,436.73 | -3,907 |
| Foreign | -1,487.41 | 24,910 |
| Local Investor | 4,199.99 | -21,003 |



ที่มา: Kingsford Research



ที่มา: Kingsford Research

ภาพการลงทุนระยะสั้น

แนะนำ : Trading Long , แนวรับ: 725 แนวต้าน: 735 Stop Loss: 720

S50M25 ปิดที่ 730.50 จุด ดัชนีมีการปรับตัว -1.42% ปรับตัวลงสร้าง New Low ก่อนมีการปรับตัวขึ้น ส่วน Indicator MACD มีสัญญาณการกลับตัวขึ้น ระยะสั้นมองการปรับตัวขึ้น หากปรับตัวขึ้นสูงกว่า 735 แนะนำ Trading Long จะเป็นฝั่งที่ได้เปรียบกว่า

ภาพการลงทุนรายสัปดาห์

แนะนำ Trading แนวรับ : 710 แนวต้าน : 740 Stoploss : -

Set 50 Index Future แท่งเทียนปรับตัวลงต่ำกว่า 740 ส่วน Indicator ยังสนับสนุนอยู่ในแนวโน้มขาลง ระยะกลางมองเป็นการปรับตัวลง โดยหากปรับตัวต่ำกว่า 710 แนะนำ Short 1/3 Port

| | Close | Change | Volume | OI |
|--------|--------|--------|-------------|----------------|
| SET50 | 739.77 | -11.0 | 894,662,200 | 28,008,995,682 |
| S50M25 | 730.50 | -10.5 | 107,467 | 577,644 |
| S50U25 | 726.60 | -11.0 | 6,057 | 40,936 |
| S50J25 | 736.40 | -9.3 | 57 | 721 |
| S50Z25 | 727.10 | -10.9 | 2,154 | 13,565 |

Source: TQ Pro

| | Last | Support | Resistance |
|--------|--------|---------|------------|
| SET50 | 739.77 | 735 | 745 |
| S50M25 | 730.50 | 725 | 735 |
| S50U25 | 726.60 | 725 | 735 |
| S50J25 | 736.40 | 735 | 745 |
| S50Z25 | 727.10 | 725 | 735 |

Source: TQ Pro

| Series | Close | Chg | Vol. | | OI Chg | Theoretical | Basis | Daly Left | LTD |
|--------|--------|-------|-----------|---------|---------|-------------|--------|-----------|------------|
| | | | Contracts | OI | | | | | |
| S50M25 | 730.50 | -10.5 | 577,644 | 577,644 | 470,177 | 738.06 | -9.27 | 87 | 27/6/2025 |
| S50U25 | 726.60 | -11.0 | 40,936 | 40,936 | 34,879 | 736.21 | -13.17 | 181 | 29/9/2025 |
| S50J25 | 736.40 | -9.3 | 721 | 721 | 664 | 739.22 | -3.37 | 28 | 29/4/2025 |
| S50Z25 | 727.10 | -10.9 | 13,565 | 13,565 | 11,411 | 734.42 | -12.67 | 272 | 29/12/2025 |
| S50H26 | 722.30 | -13.2 | 774 | 774 | 630 | 732.63 | -17.47 | 363 | 30/3/2026 |

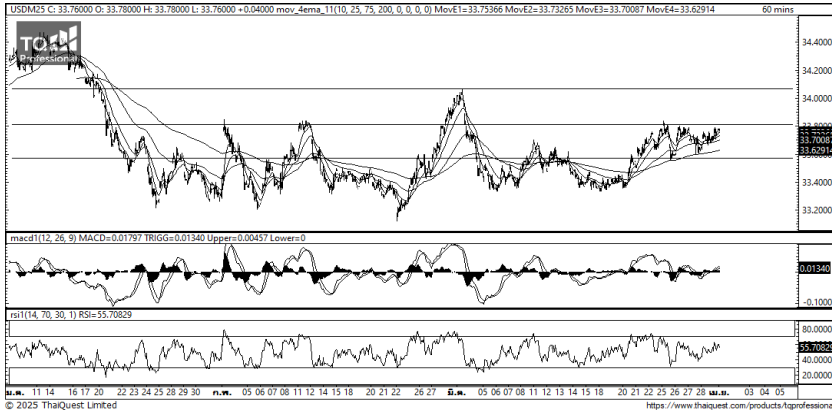
ข้อมูลในเอกสารฉบับนี้ รวบรวมมาจากแหล่งข้อมูลที่น่าเชื่อถือ อย่างไรก็ดี บริษัทหลักทรัพย์ คิงส์ฟอร์ด จำกัด (มหาชน) ไม่สามารถที่จะยืนยันหรือรับรองความถูกต้องของข้อมูลเหล่านี้ได้ ไม่ว่าประการใด ๆ บทวิเคราะห์ในเอกสารนี้ จัดทำขึ้นโดยอ้างอิงหลักเกณฑ์ทางวิชาการเกี่ยวกับหลักการวิเคราะห์ และมีได้เป็นการชี้แนะ หรือเสนอแนะให้ซื้อหรือขายหลักทรัพย์ใด ๆ การตัดสินใจซื้อหรือขายหลักทรัพย์ใด ๆ ของผู้อ่าน ไม่ว่าจะเกิดจากการอ่านบทความในเอกสารนี้หรือไม่ก็ตาม ล้วนเป็นผลจากการใช้วิจารณญาณของผู้อ่าน โดยไม่มีส่วนเกี่ยวข้องกับหรือพันธะผูกพันใด ๆ กับ บริษัทหลักทรัพย์ คิงส์ฟอร์ด จำกัด (มหาชน) ไม่เว้นกรณีใด

SET50 Index Futures



KINGSFORD

Currency Futures



ที่มา: Kingsford Research

ภาพการลงทุในระยะสั้น

Dollar Index : 104.09 จุด หรือ -0.11%, USDM24 : +0.02 THB/USD

แนะนำ เปิดสถานะ : Long

แนวรับ: 33.70 THB/USD แนวต้าน: 33.80 THB/USD Stop Loss: 33.65

USDM25 : ราคาขึ้นเมื่อวานที่ผ่านมามีปิดที่ 33.76 THB/USD มีการปรับตัวขึ้นทดสอบแนวต้านที่ 33.80 ส่วน Indicator ปรับตัวขึ้นมาสั้นบนแนวโน้มขาขึ้น หากปรับตัวขึ้นสูงกว่า 33.80 การเปิดสถานะ Long จะเป็นฝั่งที่ได้เปรียบกว่า

| | Last | Change | Volume | OI |
|--------|-------|--------|--------|--------|
| USDM25 | 33.72 | 0.02 | 17,626 | 95,684 |
| USDU25 | 33.52 | 0.03 | 2,180 | 1,435 |
| USDJ25 | 33.86 | 0.01 | 187 | 3,106 |
| USDK25 | 33.78 | 0.01 | 106 | 1,442 |

Source: TQ Pro

| | Last | Support | Resistance |
|--------|-------|---------|------------|
| USDTB | 33.91 | 33.90 | 34.00 |
| USDM25 | 33.72 | 33.70 | 33.80 |
| USDU25 | 33.52 | 33.50 | 33.60 |

Source: Kingsford Securities

| | Close | Change | Volume | OI |
|-----------|-------|--------|--------|---------|
| EURUSD | 1.08 | 0.00 | | |
| EURUSDM25 | 1.088 | 0.004 | 1.0855 | -0.0025 |

Source: TQ Pro

| | Close | Change | Volume | OI |
|-----------|--------|--------|--------|------|
| USDJPY | 149.92 | 0.09 | | |
| USDJPYM25 | 147.73 | -1.41 | 1,528 | 4497 |

Source: TQ Pro

Apichai Raomanachai

Fundamental and Technical Investment Analysis

ID No. 002939 Tel 02-829-6999 Ext 2200

Email : apichai.ra@kfsec.co.th

Nut Kaewborisutsakul

Assistant Investment Analyst

ข้อมูลในเอกสารฉบับนี้ รวบรวมมาจากแหล่งข้อมูลที่น่าเชื่อถือ อย่างไรก็ดี บริษัทหลักทรัพย์ คิงส์ฟอร์ด จำกัด (มหาชน) ไม่สามารถที่จะยืนยันหรือรับรองความถูกต้องของข้อมูลเหล่านี้ได้ ไม่ว่าประการใด ๆ บทวิเคราะห์ในเอกสารนี้ จัดทำขึ้นโดยอ้างอิงหลักเกณฑ์ทางวิชาการเกี่ยวกับหลักการวิเคราะห์ และมีได้เป็นการชี้แนะ หรือเสนอแนะให้ซื้อหรือขายหลักทรัพย์ใด ๆ การตัดสินใจซื้อหรือขายหลักทรัพย์ใด ๆ ของผู้อ่าน ไม่ว่าจะเกิดจากการอ่านบทความในเอกสารนี้หรือไม่ก็ตาม ล้วนเป็นผลจากการใช้วิจารณญาณของผู้อ่าน โดยไม่มีส่วนเกี่ยวข้องกับหรือผูกพันใด ๆ กับ บริษัทหลักทรัพย์ คิงส์ฟอร์ด จำกัด (มหาชน) ไม่สามารถได้

BLOCK TRADE DAILY



KINGSFORD

วันอังคารที่ 1 เมษายน พ.ศ. 2568

Most Active Grainer (%chg)

| Rank | STOCK | OI | Price Chg (20 Working Days) |
|------|--------|--------|-----------------------------|
| 1 | BCPG | 12,199 | 22.12% |
| 2 | BEAUTY | 567 | 14.29% |
| 3 | PSH | 3,198 | 13.18% |
| 4 | STECON | 3,678 | 12.35% |
| 5 | THANI | 18,934 | 10.32% |
| 6 | PTTGC | 9,482 | 10.26% |
| 7 | OR | 9,447 | 9.26% |
| 8 | TOP | 13,256 | 8.41% |
| 9 | TQM | 4,034 | 7.91% |
| 10 | KTB | 3,908 | 7.11% |
| 11 | PTTEP | 3,009 | 6.88% |
| 12 | HMPRO | 8,065 | 6.17% |
| 13 | KBANK | 3,151 | 5.90% |
| 14 | SUPER | 65,861 | 5.88% |
| 15 | TRUE | 26,300 | 5.41% |
| 16 | BJC | 4,001 | 4.63% |
| 17 | GFPT | 1,629 | 4.27% |
| 18 | PTT | 2,774 | 4.07% |
| 19 | IVL | 7,142 | 3.72% |
| 20 | BPP | 396 | 3.70% |
| 21 | IRPC | 39,957 | 3.41% |
| 22 | TPIPL | 2,019 | 3.19% |
| 23 | ADVANC | 1,147 | 2.61% |
| 24 | PSL | 1,599 | 2.48% |
| 25 | SCGP | 7,964 | 2.29% |
| 26 | SAMART | 18,520 | 2.22% |
| 27 | TTB | 29,656 | 2.08% |
| 28 | TCAP | 318 | 2.05% |
| 29 | AEONTS | 108 | 1.92% |
| 30 | WHA | 22,792 | 1.79% |

Top Gainers OI (%chg)

| STOCK | OI | %Daily Top OI Change | STOCK | OI | %5 Day Top OI Change |
|--------|--------|----------------------|--------|---------|----------------------|
| TOA | 1,383 | 406.59% | TOA | 1,383 | 406.59% |
| EPG | 2,487 | 24.66% | BLAND | 170,347 | 41.80% |
| AAV | 26,287 | 20.87% | KBANK | 3,151 | 26.65% |
| ADVANC | 1,147 | 18.86% | AMATA | 1,504 | 25.44% |
| GFPT | 1,629 | 15.70% | JMT | 12,457 | 25.40% |
| CBG | 3,149 | 14.43% | EPG | 2,487 | 23.85% |
| KTB | 3,908 | 12.49% | STECON | 3,678 | 22.44% |
| EA | 1,705 | 12.47% | STGT | 1,024 | 17.70% |
| SUPER | 65,861 | 10.02% | THANI | 18,934 | 13.14% |
| CK | 2,333 | 9.43% | SPALI | 3,185 | 11.60% |
| SIRI | 16,673 | 6.36% | CK | 2,333 | 9.74% |
| SAMART | 18,520 | 6.23% | PTG | 5,273 | 9.24% |
| HANA | 3,647 | 6.17% | KEX | 6,116 | 8.73% |
| ERW | 10,317 | 5.89% | BA | 4,638 | 8.67% |
| MTC | 5,088 | 5.78% | SUPER | 65,861 | 8.22% |

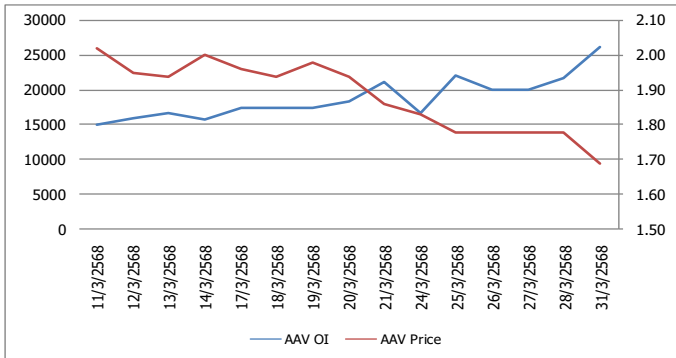
Source: TQ Pro

Top Loser OI (%chg)

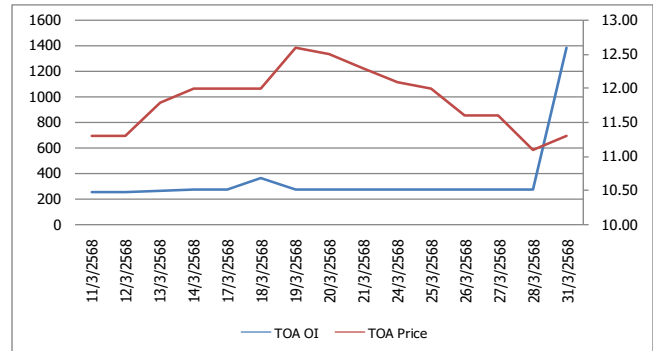
| STOCK | OI | %Daily Top OI Change | STOCK | OI | %5 Day Top OI Change |
|--------|--------|----------------------|--------|---------|----------------------|
| BJC | 4,001 | -41.84% | UNIQ | 67 | -88.45% |
| BEC | 29,160 | -32.43% | MAJOR | 19 | -56.82% |
| GLOBAL | 634 | -31.97% | GLOBAL | 634 | -43.19% |
| KKP | 725 | -30.49% | TPIPL | 2,019 | -42.59% |
| BCH | 2,203 | -29.19% | BLA | 390 | -33.56% |
| KTC | 68,777 | -27.04% | JAS | 88,423 | -31.58% |
| AEONTS | 108 | -23.94% | RATCH | 2,556 | -28.68% |
| TPIPP | 1,834 | -21.39% | PTTGC | 9,482 | -26.43% |
| AWC | 36,891 | -20.81% | CRC | 1,010 | -25.63% |
| BPP | 396 | -20.16% | HMPRO | 8,065 | -25.16% |
| TPIPL | 2,019 | -19.79% | STA | 2,432 | -21.93% |
| CPN | 1,990 | -19.56% | CPF | 4,678 | -21.89% |
| MINT | 4,609 | -16.28% | TPIPP | 1,834 | -21.22% |
| STA | 2,432 | -15.73% | VGI | 143,419 | -20.82% |
| HMPRO | 8,065 | -15.40% | TRUE | 26,300 | -20.22% |

หุ้นที่มีทิศทาง ราคาและ OI ที่น่าจับตามอง

OI Trend AAV



OI Trend TOA



Recommend : Short
Support : 1.60

Resistance : 1.76
Stop-Loss : 1.78

Recommend : Long
Support : 11.10

Resistance : 11.60
Stop-Loss : 11.00

Source: KINGSFORD

APICHAJ RAOMANACHAI No. 002939
NUT KAEWBORISUTSAKUL Asst. Derivatives Analyst

ข้อมูลในเอกสารฉบับนี้ รวมรวมมาจากแหล่งข้อมูลที่น่าเชื่อถือ อย่างไรก็ตาม บริษัทหลักทรัพย์ คิงส์ฟอร์ด จำกัด (มหาชน) ไม่สามารถที่จะยืนยันหรือรับรองความถูกต้องของข้อมูลเหล่านี้ได้ ไม่ว่าประการใด ๆ บทวิเคราะห์ในเอกสารนี้ จัดทำขึ้นโดยอ้างอิงจากแหล่งข่าวที่ทางบริษัทฯ ศึกษารวบรวมเกี่ยวกับหลักทรัพย์วิเคราะห์ และมีได้เป็นการชี้นำ หรือเสนอแนะให้ซื้อหรือขายหลักทรัพย์ใด ๆ การตัดสินใจซื้อหรือขายหลักทรัพย์ใด ๆ ของผู้อ่าน ไม่ว่าจะเกิดจากการอ่านบทความในเอกสารนี้หรือไม่ก็ตาม ล้วนเป็นผลจากการใช้วิจารณญาณของผู้อ่าน โดยไม่มีส่วนเกี่ยวข้องกับหรือที่แนะนำของคิงส์ฟอร์ด จำกัด บริษัทหลักทรัพย์ คิงส์ฟอร์ด จำกัด (มหาชน) ไม่ทางกรณีใด

ข้อมูลสถิติ Program Trading รายวัน

| ประเภท | ซื้อ | ขาย | สุทธิ |
|---------------------|-----------|-----------|-----------|
| Program Trading | 16,094.90 | 18,785.45 | -2,690.55 |
| Non Program Trading | 24,454.35 | 21,763.80 | 2,690.55 |
| Total | 40,549.25 | 40,549.25 | |

ข้อมูลรายหลักทรัพย์ *

| หลักทรัพย์ | ตลาด | มูลค่า Program Trading (บาท) | % มูลค่า Program Trading เทียบกับมูลค่าการซื้อขายแบบ Auto Matching |
|------------|------|------------------------------|--|
| ITC | SET | 47,804,120 | 51.79 |
| BTS | SET | 194,997,095 | 45.79 |
| MTC | SET | 306,053,725 | 45.63 |
| KCE | SET | 77,579,210 | 44.51 |
| ERW | SET | 29,805,288 | 44.43 |

หมายเหตุ "Program Trading" หมายถึง การซื้อขายหลักทรัพย์ด้วยชุดคำสั่งคอมพิวเตอร์

* แสดงข้อมูลของหลักทรัพย์ที่มีราคาปิด และมูลค่าการซื้อขายเปลี่ยนแปลงไปมากกว่าวันทำการซื้อขายก่อนหน้า

* กรณีไม่แสดงข้อมูล หมายถึง ไม่มีหลักทรัพย์เข้าเกณฑ์ที่กำหนด

ข้อมูลการขายชอร์ตที่ยังไม่ได้ซื้อคืน

สถานะ Short เพิ่มขึ้น

| หลักทรัพย์ | ปริมาณการขายชอร์ตคงเหลือ (%) | สถานะชอร์ตเพิ่มขึ้น เมื่อเทียบวันก่อนหน้า (%) |
|------------|------------------------------|---|
| HANA | 2.70% | 2.45% |
| KCE | 2.20% | 2.10% |
| BCP | 1.86% | 1.45% |
| SPRC | 1.48% | 1.42% |
| BCH | 1.81% | 1.35% |
| TISCO | 1.49% | 1.29% |
| MTC | 1.56% | 1.18% |
| IRPC | 1.34% | 1.16% |
| TTA | 1.11% | 1.09% |
| BANPU | 1.21% | 1.07% |

สถานะ Short ลดลง

| หลักทรัพย์ | ปริมาณการขายชอร์ตคงเหลือ (%) | สถานะชอร์ตลดลง เมื่อเทียบวันก่อนหน้า (%) |
|------------|------------------------------|--|
| ERW | 0.15% | -0.03% |
| ACC | 0.02% | 0.00% |
| SUPEREIF | 0.00% | 0.00% |
| ETC | 0.00% | 0.00% |
| UBE | 0.00% | 0.00% |
| MEB | 0.01% | 0.00% |
| TAE | 0.00% | 0.00% |
| GREEN | 0.00% | 0.00% |
| S | 0.00% | 0.00% |
| SGP | 0.00% | 0.00% |

หมายเหตุ : เรียงตามการเปลี่ยนแปลงของปริมาณการขายชอร์ตที่ยังไม่ได้ซื้อคืน ของหลักทรัพย์ Local + NVDR /จำนวนหุ้นชำระแล้ว (%)

ข้อมูลในเอกสารฉบับนี้ รวบรวมมาจากแหล่งข้อมูลที่น่าเชื่อถือ อย่างไรก็ดี บริษัทหลักทรัพย์ คิงส์ฟอร์ด จำกัด (มหาชน) ไม่สามารถที่จะยืนยันหรือรับรองความถูกต้องของข้อมูลเหล่านี้ได้ ไม่ว่าประการใด ๆ บทวิเคราะห์ในเอกสารนี้ จัดทำขึ้นโดยอ้างอิงหลักการทางวิชาการเกี่ยวกับหลักการวิเคราะห์ และมีได้เป็นการชี้ว่า หรือเสนอแนะให้ซื้อหรือขายหลักทรัพย์ใด ๆ การตัดสินใจซื้อหรือขายหลักทรัพย์ใด ๆ ของผู้อ่าน ไม่ว่าจะเกิดจากการอ่านบทความในเอกสารนี้หรือไม่ก็ตาม ล้วนเป็นผลจากการใช้วิจารณญาณของผู้อ่าน โดยไม่มีส่วนเกี่ยวข้องกับหรือหนี้ระดมทุนใด ๆ กับ บริษัทหลักทรัพย์ คิงส์ฟอร์ด จำกัด(มหาชน) ไม่ว่ากรณีใด

Top 20 Outstanding Short



KINGSFORD

วันอังคารที่ 1 เมษายน พ.ศ. 2568

| หลักทรัพย์ | ปริมาณการขายชอร์ตที่ยังไม่ได้ซื้อคืน ณ สิ้นวัน (หุ้น) | | สถานะขายชอร์ต คงเหลือ (%) | สถานะชอร์ตเพิ่ม/ลด เมื่อเทียบวันก่อนหน้า (%) |
|------------|---|-------------|---------------------------|--|
| | Local | NVDR | | |
| HANA | 8,885,800 | 14,977,422 | 2.695 | 2.451 |
| KCE | 14,350,800 | 11,668,200 | 2.201 | 2.099 |
| BCP | 14,921,800 | 10,649,300 | 1.857 | 1.450 |
| BCH | 26,706,600 | 18,306,000 | 1.805 | 1.346 |
| BEM | 41,092,200 | 228,678,196 | 1.765 | 0.840 |
| WHA | 179,065,800 | 75,734,500 | 1.705 | 1.028 |
| MTC | 15,664,300 | 17,482,300 | 1.564 | 1.175 |
| TISCO | 8,659,500 | 3,308,000 | 1.495 | 1.290 |
| SPRC | 3,263,400 | 60,903,183 | 1.480 | 1.421 |
| BH | 3,957,200 | 7,246,700 | 1.409 | 0.831 |
| SCC | 2,605,700 | 13,680,850 | 1.357 | 0.549 |
| IRPC | 119,794,700 | 153,713,215 | 1.338 | 1.157 |
| HMPRO | 11,335,700 | 159,161,861 | 1.296 | 0.804 |
| BANPU | 32,238,000 | 89,186,666 | 1.212 | 1.065 |
| JAS | 37,023,957 | 65,007,642 | 1.187 | 1.045 |
| SAWAD | 4,515,822 | 12,981,348 | 1.158 | 0.774 |
| BTS | 13,866,900 | 170,680,115 | 1.147 | 0.958 |
| TTA | 17,666,000 | 2,577,500 | 1.111 | 1.089 |
| EA | 15,926,500 | 65,670,094 | 1.099 | 0.491 |
| OSP | 6,551,800 | 26,388,300 | 1.097 | 0.967 |

หมายเหตุ : เรียงตามการเปลี่ยนแปลงของปริมาณการขายชอร์ตที่ยังไม่ได้ซื้อคืน ของหลักทรัพย์ Local + NVDR /จำนวนหุ้นชำระแล้ว (%)

ข้อมูลในเอกสารฉบับนี้ รวบรวมมาจากแหล่งข้อมูลที่น่าเชื่อถือ อย่างไรก็ตาม บริษัทหลักทรัพย์ คิงส์ฟอร์ด จำกัด (มหาชน) ไม่สามารถที่จะยืนยันหรือรับรองความถูกต้องของข้อมูลเหล่านี้ได้ ไม่ว่าประการใด ๆ บทวิเคราะห์ในเอกสารนี้ จัดทำขึ้นโดยอ้างอิงหลักเกณฑ์ทางวิชาการเกี่ยวกับหลักการวิเคราะห์ และมีได้เป็นการชี้นำ หรือเสนอแนะให้ซื้อหรือขายหลักทรัพย์ใด ๆ การตัดสินใจซื้อหรือขายหลักทรัพย์ใด ๆ ของผู้อ่าน ไม่ว่าจะเกิดจากการอ่านบทความในเอกสารนี้หรือไม่ก็ตาม ส่วนเป็นผลจากการใช้วิจารณญาณของผู้อ่าน โดยไม่มีส่วนเกี่ยวข้องกับหน่วยงานใด ๆ กับ บริษัทหลักทรัพย์ คิงส์ฟอร์ด จำกัด(มหาชน) ไม่ว่ากรณีใด

Short Sales



KINGSFORD

มูลค่าการขายชอร์ต ณ วันที่ 31 มีนาคม 2568

| หลักทรัพย์ | ปริมาณหุ้นที่ขายชอร์ต (หุ้น) | มูลค่าการขายชอร์ต (บาท) | %เทียบมูลค่าซื้อขายตลาดรวม |
|------------|------------------------------|-------------------------|----------------------------|
| AAI | 273,700 | 1,419,645 | 8.48% |
| AAV | 1,404,000 | 2,431,862 | 2.55% |
| ADVANC | 317,000 | 86,461,100 | 6.96% |
| AEONTS | 14,700 | 1,557,850 | 7.38% |
| AH | 2,400 | 30,000 | 2.03% |
| AIE | 34,300 | 42,266 | 1.46% |
| AMATA | 221,900 | 4,571,530 | 2.74% |
| AOT | 2,527,200 | 95,696,950 | 7.53% |
| AP | 5,804,400 | 44,263,610 | 5.34% |
| ASIAN | 7,100 | 56,890 | 1.21% |
| AU | 35,500 | 341,790 | 2.45% |
| AWC | 1,629,300 | 4,031,538 | 1.54% |
| BA | 130,100 | 2,368,350 | 2.07% |
| BAM | 706,000 | 4,196,135 | 3.75% |
| BANPU | 999,500 | 4,140,514 | 2.75% |
| BAY | 400 | 9,040 | 0.20% |
| BBGI | 500 | 1,744 | 0.07% |
| BBIK | 13,300 | 384,625 | 7.08% |
| BBL | 233,200 | 34,470,650 | 2.79% |
| BCH | 334,700 | 4,675,400 | 9.58% |
| BCP | 1,063,700 | 40,188,100 | 2.28% |
| BCPG | 309,800 | 2,136,710 | 2.93% |
| BDMS | 1,301,900 | 28,609,770 | 3.37% |
| BEM | 9,697,500 | 51,387,545 | 14.98% |
| BGRIM | 1,414,000 | 14,192,330 | 7.66% |
| BH | 294,000 | 48,626,400 | 10.77% |
| BJC | 155,300 | 3,509,900 | 1.94% |
| BLA | 33,100 | 605,020 | 2.09% |
| BLAND | 34,300 | 14,749 | 0.46% |
| BPP | 266,400 | 1,881,110 | 9.83% |
| BSRC | 100 | 540 | 0.01% |
| BTG | 91,600 | 1,911,420 | 5.40% |
| BTS | 4,176,900 | 21,927,420 | 5.12% |
| CBG | 431,500 | 24,536,150 | 7.24% |
| CCET | 4,868,100 | 28,959,140 | 8.16% |
| CENTEL | 383,000 | 11,015,650 | 9.95% |
| CHG | 1,261,900 | 2,128,812 | 5.33% |
| CK | 178,300 | 2,455,610 | 4.39% |
| CKP | 77,200 | 192,876 | 3.58% |
| CN01 | 60 | 1,134 | 0.01% |
| COCOCO | 14,300 | 97,240 | 0.45% |
| COM7 | 422,000 | 8,244,260 | 7.66% |
| CPALL | 761,500 | 37,799,550 | 3.43% |
| CPAXT | 112,900 | 2,970,400 | 4.91% |
| CPF | 1,865,600 | 44,347,040 | 14.33% |
| CPN | 1,008,300 | 48,053,300 | 9.12% |
| CRC | 695,500 | 17,527,485 | 5.33% |
| DCC | 320,800 | 474,072 | 2.59% |
| DELTA | 2,000,700 | 132,356,775 | 8.49% |
| DITTO | 13,300 | 148,360 | 0.51% |
| DOHOME | 798,900 | 4,514,045 | 2.50% |
| EA | 267,000 | 552,638 | 0.61% |
| EGCO | 77,300 | 7,110,425 | 8.18% |
| EPG | 25,400 | 72,932 | 0.75% |
| ERW | 276,800 | 752,360 | 1.12% |

ข้อมูลในเอกสารฉบับนี้ รวบรวมมาจากแหล่งข้อมูลที่น่าเชื่อถือ อย่างไรก็ตาม บริษัทหลักทรัพย์ คิงส์ฟอร์ด จำกัด (มหาชน) ไม่สามารถที่จะยืนยันหรือรับรองความถูกต้องของข้อมูลเหล่านี้ได้ ไม่ว่าประการใด ๆ บทวิเคราะห์ในเอกสารนี้ จัดทำขึ้นโดยอ้างอิงหลักเกณฑ์ทางวิชาการเกี่ยวกับหลักการวิเคราะห์ และมีได้เป็นการชี้แนะ หรือเสนอแนะให้ซื้อหรือขายหลักทรัพย์ใด ๆ การตัดสินใจซื้อหรือขายหลักทรัพย์ใด ๆ ของผู้อ่าน ไม่ว่าจะเกิดจากการอ่านบทความในเอกสารนี้หรือไม่ก็ตาม ล้วนเป็นผลจากการใช้วิจารณญาณของผู้อ่าน โดยไม่มีส่วนเกี่ยวข้องกับหรือผูกพันใด ๆ กับ บริษัทหลักทรัพย์ คิงส์ฟอร์ด จำกัด (มหาชน) ไม่ว่ากรณีใด

Short Sales



KINGSFORD

มูลค่าการขายชอร์ต ณ วันที่ 31 มีนาคม 2568

| หลักทรัพย์ | ปริมาณหุ้นที่ขายชอร์ต (หุ้น) | มูลค่าการขายชอร์ต (บาท) | %เทียบมูลค่าซื้อขายตลาดรวม |
|------------|------------------------------|-------------------------|----------------------------|
| FORTH | 800 | 5,440 | 0.87% |
| GFPT | 84,800 | 729,620 | 2.32% |
| GLOBAL | 677,000 | 4,693,025 | 2.02% |
| GPSC | 399,900 | 10,610,475 | 6.02% |
| GUNKUL | 2,105,000 | 3,281,174 | 13.97% |
| HANA | 142,500 | 2,278,060 | 2.53% |
| HKCE01 | 102 | 2,601 | 0.53% |
| HMPRO | 6,366,300 | 55,353,860 | 5.94% |
| HUMAN | 5,500 | 42,720 | 1.32% |
| ICHI | 144,400 | 1,653,070 | 1.49% |
| IRPC | 955,200 | 880,278 | 4.84% |
| ITC | 1,186,000 | 16,052,580 | 17.39% |
| IVL | 1,620,500 | 31,491,550 | 11.03% |
| JAPAN10001 | 1 | 22 | 0.02% |
| JAS | 2,515,200 | 3,661,543 | 11.75% |
| JMART | 1,160,600 | 10,418,205 | 16.64% |
| JMT | 313,800 | 4,037,990 | 2.72% |
| JTS | 1,600 | 42,925 | 0.44% |
| KAMART | 109,900 | 915,690 | 3.54% |
| KBANK | 336,100 | 54,478,400 | 2.48% |
| KCE | 1,016,300 | 16,184,460 | 9.13% |
| KEX | 132,300 | 123,565 | 1.23% |
| KKP | 116,400 | 6,493,925 | 3.95% |
| KTB | 4,247,900 | 102,792,600 | 9.10% |
| KTC | 394,100 | 17,869,950 | 9.84% |
| LH | 4,166,800 | 17,733,530 | 6.05% |
| LPN | 60,200 | 119,196 | 1.62% |
| M | 31,400 | 589,960 | 5.15% |
| MAJOR | 101,600 | 1,061,710 | 14.87% |
| MALEE | 8,500 | 51,495 | 1.77% |
| MASTER | 54,500 | 1,183,010 | 1.84% |
| MBK | 365,200 | 6,128,880 | 17.19% |
| MEB | 400 | 8,900 | 0.31% |
| MEGA | 27,700 | 815,625 | 1.48% |
| MINT | 699,500 | 18,324,925 | 4.29% |
| MOSHI | 3,300 | 122,175 | 0.72% |
| MTC | 1,025,000 | 37,117,200 | 5.53% |
| NER | 263,400 | 1,240,602 | 3.02% |
| ONEE | 59,400 | 148,120 | 3.23% |
| OR | 1,148,300 | 13,635,860 | 2.30% |
| ORI | 5,440,700 | 10,639,236 | 11.48% |
| OSP | 1,206,700 | 16,240,820 | 3.47% |
| PLANB | 392,800 | 2,130,510 | 6.65% |
| PR9 | 56,400 | 1,149,220 | 2.80% |
| PRM | 17,400 | 113,520 | 0.51% |
| PSH | 49,500 | 244,020 | 2.00% |
| PSL | 145,400 | 906,830 | 3.56% |
| PTG | 229,800 | 1,564,400 | 10.24% |
| PTT | 5,144,300 | 163,421,300 | 12.71% |
| PTTEP | 352,700 | 40,994,050 | 4.18% |
| PTTGC | 974,300 | 16,824,040 | 4.34% |
| QH | 1,415,000 | 2,201,760 | 4.84% |
| RATCH | 111,500 | 2,843,250 | 7.48% |
| RBF | 328,300 | 1,447,020 | 9.70% |
| RCL | 92,200 | 2,135,230 | 3.76% |

ข้อมูลในเอกสารฉบับนี้ รวบรวมมาจากแหล่งข้อมูลที่น่าเชื่อถือ อย่างไรก็ตาม บริษัทหลักทรัพย์ คิงส์ฟอร์ด จำกัด (มหาชน) ไม่สามารถที่จะยืนยันหรือรับรองความถูกต้องของข้อมูลเหล่านี้ได้ ไม่ว่าประการใด ๆ บทวิเคราะห์ในเอกสารนี้ จัดทำขึ้นโดยอ้างอิงหลักเกณฑ์ทางวิชาการเกี่ยวกับหลักการวิเคราะห์ และมีได้เป็นการชี้แนะ หรือเสนอแนะให้ซื้อหรือขายหลักทรัพย์ใด ๆ การตัดสินใจซื้อหรือขายหลักทรัพย์ใด ๆ ของผู้อ่าน ไม่ว่าจะเกิดจากการอ่านบทความในเอกสารนี้หรือไม่ก็ตาม ล้วนเป็นผลจากการใช้วิจารณญาณของผู้อ่าน โดยไม่มีส่วนเกี่ยวข้องกับหรือผูกพันใด ๆ กับ บริษัทหลักทรัพย์ คิงส์ฟอร์ด จำกัด (มหาชน) ไม่ว่ากรณีใด

Short Sales



KINGSFORD

มูลค่าการขายชอร์ต ณ วันที่ 31 มีนาคม 2568

| หลักทรัพย์ | ปริมาณหุ้นที่ขายชอร์ต (หุ้น) | มูลค่าการขายชอร์ต (บาท) | %เทียบมูลค่าซื้อขายตลาดรวม |
|------------|------------------------------|-------------------------|----------------------------|
| ROJNA | 342,100 | 1,942,530 | 4.58% |
| RS | 252,400 | 150,554 | 3.36% |
| SABINA | 25,500 | 464,410 | 2.35% |
| SAK | 13,400 | 51,648 | 1.07% |
| SAMART | 10,800 | 74,520 | 0.38% |
| SAPPE | 72,800 | 2,503,950 | 3.88% |
| SAT | 15,300 | 168,430 | 2.21% |
| SAV | 4,700 | 69,730 | 1.22% |
| SAWAD | 257,500 | 6,947,375 | 2.52% |
| SC | 222,700 | 538,264 | 4.11% |
| SCB | 547,800 | 68,134,600 | 3.97% |
| SCC | 831,300 | 131,589,150 | 12.48% |
| SCCC | 300 | 47,950 | 0.16% |
| SCGP | 442,800 | 5,975,270 | 3.11% |
| SGC | 39,100 | 36,591 | 0.21% |
| SHR | 9,500 | 18,901 | 0.22% |
| SINGER | 26,800 | 159,720 | 1.10% |
| SIRI | 17,450,400 | 25,454,773 | 8.30% |
| SIS | 1,800 | 41,840 | 1.12% |
| SISB | 637,800 | 10,275,510 | 18.18% |
| SJWD | 37,900 | 265,315 | 2.11% |
| SKY | 21,400 | 337,740 | 3.09% |
| SNNP | 16,100 | 193,200 | 1.74% |
| SPA | 80,600 | 362,244 | 4.24% |
| SPALI | 1,427,600 | 22,814,130 | 4.07% |
| SPCG | 9,800 | 69,885 | 0.88% |
| SPRC | 149,700 | 823,055 | 2.90% |
| STA | 449,100 | 6,559,780 | 7.30% |
| STECON | 127,000 | 680,400 | 1.24% |
| STGT | 108,700 | 778,990 | 2.44% |
| SUPEREIF | 1,200 | 7,020 | 0.23% |
| SUSCO | 21,700 | 62,282 | 1.42% |
| SYNEX | 15,300 | 161,760 | 2.56% |
| TAIWANAI13 | 1,001 | 9,221 | 20.25% |
| TASCO | 179,400 | 2,585,730 | 7.89% |
| TCAP | 51,600 | 2,600,650 | 2.13% |
| TDEX | 147,600 | 1,062,221 | 6.83% |
| TFG | 238,300 | 1,071,306 | 4.95% |
| THANI | 103,000 | 173,684 | 3.17% |
| THCOM | 139,700 | 1,426,420 | 3.87% |
| THG | 30,000 | 288,250 | 0.93% |
| TIDLOR | 1,205,600 | 16,412,010 | 10.06% |
| TIPH | 68,900 | 1,288,650 | 1.12% |
| TISCO | 102,600 | 10,193,125 | 2.51% |
| TKN | 3,000 | 24,065 | 0.33% |
| TLI | 732,000 | 8,355,210 | 6.27% |
| TOA | 51,600 | 636,510 | 0.18% |
| TOP | 235,200 | 5,822,570 | 1.66% |
| TPIPL | 1,134,500 | 1,113,722 | 6.58% |
| TPIPP | 124,200 | 275,724 | 8.50% |
| TQM | 39,800 | 589,760 | 2.40% |
| TRUE | 5,659,900 | 66,759,710 | 6.03% |
| TTA | 172,600 | 697,298 | 3.37% |

ข้อมูลในเอกสารฉบับนี้ รวบรวมมาจากแหล่งข้อมูลที่น่าเชื่อถือ อย่างไรก็ตาม บริษัทหลักทรัพย์ คิงส์ฟอร์ด จำกัด (มหาชน) ไม่สามารถที่จะยืนยันหรือรับรองความถูกต้องของข้อมูลเหล่านี้ได้ ไม่ว่าประการใด ๆ บทวิเคราะห์ในเอกสารนี้ จัดทำขึ้นโดยอ้างอิงหลักเกณฑ์ทางวิชาการเกี่ยวกับหลักการวิเคราะห์ และมีได้เป็นการชี้แนะ หรือเสนอแนะให้ซื้อหรือขายหลักทรัพย์ใด ๆ การตัดสินใจซื้อหรือขายหลักทรัพย์ใด ๆ ของผู้อ่าน ไม่ว่าจะเกิดจากการอ่านบทความในเอกสารนี้หรือไม่ก็ตาม ล้วนเป็นผลจากการใช้วิจารณญาณของผู้อ่าน โดยไม่มีส่วนเกี่ยวข้องกับหรือผูกพันใด ๆ กับ บริษัทหลักทรัพย์ คิงส์ฟอร์ด จำกัด (มหาชน) ไม่ว่ากรณีใด

Short Sales



KINGSFORD

มูลค่าการขายชอร์ต ณ วันที่ 31 มีนาคม 2568

| หลักทรัพย์ | ปริมาณเห็นที่ขายชอร์ต (หุ้น) | มูลค่าการขายชอร์ต (บาท) | %เทียบมูลค่าซื้อขายตลาดรวม |
|------------|------------------------------|-------------------------|----------------------------|
| TTB | 26,159,300 | 51,598,375 | 9.15% |
| TTW | 22,900 | 201,520 | 1.05% |
| TU | 1,121,400 | 12,365,480 | 11.84% |
| TVO | 4,800 | 104,150 | 0.50% |
| UNIQ | 5,400 | 8,725 | 1.92% |
| VGI | 4,758,700 | 14,295,328 | 4.69% |
| WHA | 4,871,500 | 16,558,048 | 3.87% |
| WHAUP | 124,400 | 434,756 | 4.70% |
| XO | 5,400 | 84,750 | 1.14% |
| XPG | 440,400 | 348,864 | 4.03% |

หมายเหตุ - ไม่รวมรายการขายชอร์ตของสมาชิกที่เป็นผู้ร่วมคำนวณต้นทุนหรือผู้ดูแลสภาพคล่องของหน่วยลงทุนของกองทุนรวมอีทีเอฟเพื่อบัญชีบริษัทประเภทเพื่อทำกำไรจากส่วนต่างของราคาหรือเพื่อดูแลสภาพคล่อง แล้วแต่กรณี ข้อมูลการขายชอร์ตที่ยังไม่ได้ซื้อคืน - หลักทรัพย์ที่ไม่ใช่หุ้นสามัญจะใช้จำนวนหลักทรัพย์จดทะเบียนกับ ดลท. แทนจำนวนหุ้นชำระแล้ว

Stock Calendar



KINGSFORD

รายงานการเปลี่ยนแปลงการถือหลักทรัพย์ของผู้บริหาร (แบบ 59-2) ประจำวันที่ 31 มีนาคม 2568

| ชื่อผู้บริหาร | ประเภทหลักทรัพย์ | วันที่ได้มา / จำนวน | จำนวน | ราคา | วิธีการ ได้มา/ หน่าย | |
|---------------|--------------------------------|---------------------|------------|-----------|----------------------------|------|
| BDMS | นาย อัฐ ทองแดง | หุ้นสามัญ | 26/03/2568 | 1,000,000 | 22.44 | ซื้อ |
| JR | นาย ชีรนนท์ วิวัฒน์เจษฎาวุฒิ | หุ้นสามัญ | 28/03/2568 | 1,900 | 1.48 | ซื้อ |
| JR | นาย ชีรนนท์ วิวัฒน์เจษฎาวุฒิ | หุ้นสามัญ | 28/03/2568 | 1,900 | 1.48 | ซื้อ |
| CMC | นาย วิเชียร แพทยานันท์ | หุ้นสามัญ | 31/03/2568 | 28,700 | 0.81 | ซื้อ |
| CMC | นาย วิเชียร แพทยานันท์ | หุ้นสามัญ | 31/03/2568 | 38,400 | 0.82 | ซื้อ |
| CMC | นาย วิเชียร แพทยานันท์ | หุ้นสามัญ | 31/03/2568 | 2,200 | 0.83 | ซื้อ |
| CMC | นาย วิเชียร แพทยานันท์ | หุ้นสามัญ | 31/03/2568 | 1,500 | 0.84 | ซื้อ |
| CMC | นาย วิเชียร แพทยานันท์ | หุ้นสามัญ | 31/03/2568 | 2,200 | 0.85 | ซื้อ |
| CMC | นาย วิเชียร แพทยานันท์ | หุ้นสามัญ | 31/03/2568 | 100 | 0.86 | ซื้อ |
| CRD | นาย ชีรพัฒน์ จิรพิพัฒน์ | หุ้นสามัญ | 28/03/2568 | 600 | 0.35 | ขาย |
| SCM | นางสาว กัญญารัตน์ สานโอฟาร์ | หุ้นสามัญ | 27/03/2568 | 19,200 | 0.48 | ซื้อ |
| SCM | นางสาว กัญญารัตน์ สานโอฟาร์ | หุ้นสามัญ | 28/03/2568 | 10,500 | 0.48 | ซื้อ |
| SIMAT | นาย บุญเลิศ เอี้ยวพรชัย | หุ้นสามัญ | 28/03/2568 | 50,000 | 1.17 | ซื้อ |
| TMILL | นาย ปรีชา อรรถวิภาน | หุ้นสามัญ | 28/03/2568 | 100,000 | 1.80 | ซื้อ |
| TPIPL | นาง อรพิน เสี่ยวไพรัตน์ | หุ้นสามัญ | 28/03/2568 | 200,000 | 0.99 | ซื้อ |
| TPIPL | นาย ประหยัด เสี่ยวไพรัตน์ | หุ้นสามัญ | 28/03/2568 | 808,000 | 0.99 | ซื้อ |
| TPIPL | นาย ภาคกร เสี่ยวไพรัตน์ | หุ้นสามัญ | 28/03/2568 | 1,000,000 | 1.00 | ซื้อ |
| TPIPL | นาย ภาคกร เสี่ยวไพรัตน์ | หุ้นสามัญ | 28/03/2568 | 1,000,000 | 0.98 | ซื้อ |
| NETBAY | นาง กอบกาญจนา วีระพงษ์ประดิษฐ์ | หุ้นสามัญ | 25/03/2568 | 100,000 | 18.85 | ซื้อ |
| NETBAY | นาง กอบกาญจนา วีระพงษ์ประดิษฐ์ | หุ้นสามัญ | 27/03/2568 | 50,000 | 18.95 | ซื้อ |
| NETBAY | นาง กอบกาญจนา วีระพงษ์ประดิษฐ์ | หุ้นสามัญ | 28/03/2568 | 50,000 | 18.95 | ซื้อ |
| BEAUTY | นาง ธัญญาภรณ์ ไกรภูเบศ | หุ้นสามัญ | 14/03/2568 | 1,800,000 | 0.25 | ซื้อ |
| BEAUTY | นาง ธัญญาภรณ์ ไกรภูเบศ | หุ้นสามัญ | 17/03/2568 | 2,900,000 | 0.25 | ซื้อ |
| BEAUTY | นาง ธัญญาภรณ์ ไกรภูเบศ | หุ้นสามัญ | 18/03/2568 | 1,000,000 | 0.25 | ซื้อ |
| BEAUTY | นาง ธัญญาภรณ์ ไกรภูเบศ | หุ้นสามัญ | 20/03/2568 | 1,150,000 | 0.25 | ซื้อ |
| BEAUTY | นาง ธัญญาภรณ์ ไกรภูเบศ | หุ้นสามัญ | 21/03/2568 | 1,000,000 | 0.25 | ซื้อ |
| BEAUTY | นาง ธัญญาภรณ์ ไกรภูเบศ | หุ้นสามัญ | 24/03/2568 | 600,000 | 0.25 | ซื้อ |
| BEAUTY | นาง ธัญญาภรณ์ ไกรภูเบศ | หุ้นสามัญ | 25/03/2568 | 1,750,000 | 0.25 | ซื้อ |
| BEAUTY | นาง ธัญญาภรณ์ ไกรภูเบศ | หุ้นสามัญ | 26/03/2568 | 150,000 | 0.25 | ซื้อ |
| BEAUTY | นาง ธัญญาภรณ์ ไกรภูเบศ | หุ้นสามัญ | 27/03/2568 | 450,000 | 0.25 | ซื้อ |
| FTE | นาง ศรีสุรัตน์ คิวานรถ | หุ้นสามัญ | 27/03/2568 | 50,000 | 1.65 | ขาย |
| WPH | นาย เชน เหล่าสุนทร | หุ้นสามัญ | 28/03/2568 | 31,100 | 7.98 | ซื้อ |
| WPH | นาย พรเลิศ บุญสันติสุข | หุ้นสามัญ | 31/03/2568 | 100,000 | 8.00 | ซื้อ |
| WINDOW | นาย ธนินทร รัตนศิริวิไล | หุ้นสามัญ | 28/03/2568 | 933,000 | 0.81 | ซื้อ |
| SPALI | นาง อัจฉรา ตั้งมติธรรม | หุ้นสามัญ | 26/03/2568 | 100,000 | 17.00 | ซื้อ |
| SPALI | นาง อัจฉรา ตั้งมติธรรม | หุ้นสามัญ | 26/03/2568 | 100,000 | 17.00 | ซื้อ |
| SPALI | นาง อัจฉรา ตั้งมติธรรม | หุ้นสามัญ | 27/03/2568 | 50,000 | 17.20 | ซื้อ |
| SPALI | นาง อัจฉรา ตั้งมติธรรม | หุ้นสามัญ | 28/03/2568 | 150,000 | 17.13 | ซื้อ |
| SPALI | นาง อัจฉรา ตั้งมติธรรม | หุ้นสามัญ | 28/03/2568 | 150,000 | 17.13 | ซื้อ |
| SPALI | นาย ประทีป ตั้งมติธรรม | หุ้นสามัญ | 26/03/2568 | 100,000 | 17.00 | ซื้อ |
| SPALI | นาย ประทีป ตั้งมติธรรม | หุ้นสามัญ | 26/03/2568 | 100,000 | 17.00 | ซื้อ |
| SPALI | นาย ประทีป ตั้งมติธรรม | หุ้นสามัญ | 27/03/2568 | 50,000 | 17.20 | ซื้อ |

Stock Calendar



KINGSFORD

รายงานการเปลี่ยนแปลงการถือหลักทรัพย์ของผู้บริหาร (แบบ 59-2) ประจำวันที่ 31 มีนาคม 2568

| | ชื่อผู้บริหาร | ประเภทหลักทรัพย์ | วันที่ได้มา / จำหน่าย | จำนวน | ราคา | วิธีการ ได้มา/ หน่าย |
|--------|---------------------------|------------------|--------------------------|-----------|-------|----------------------------|
| SPALI | นาย ประทีป ตั้งมดิธรรม | หุ้นสามัญ | 28/03/2568 | 150,000 | 17.13 | ซื้อ |
| SPALI | นาย ประทีป ตั้งมดิธรรม | หุ้นสามัญ | 28/03/2568 | 150,000 | 17.13 | ซื้อ |
| GLOBAL | นาย เข้มชาติ สังขะคาม | หุ้นสามัญ | 28/03/2568 | 100,000 | 6.70 | ซื้อ |
| SE | นาย สิทธิชัย ลีเกษม | หุ้นสามัญ | 31/03/2568 | 200,000 | 0.42 | ซื้อ |
| APO | นาย จิตบุญ รั้งนภได้ | หุ้นสามัญ | 28/03/2568 | 766,700 | 1.59 | ซื้อ |
| APO | นาย จิตบุญ รั้งนภได้ | หุ้นสามัญ | 31/03/2568 | 1,711,600 | 1.56 | ซื้อ |
| NL | นาย ศรันย์ โรจน์เลิศจรรยา | หุ้นสามัญ | 28/03/2568 | 61,000 | 1.00 | ซื้อ |
| M | นางสาว ทานตะวัน ธีระโกเมน | หุ้นสามัญ | 28/03/2568 | 100,000 | 18.83 | ซื้อ |
| TRP | นาย ชัยยศ เด่นอริยะกุล | หุ้นสามัญ | 04/03/2568 | 20,000 | 6.50 | ซื้อ |



แบบรายงานการได้มาหรือจำหน่ายหลักทรัพย์ของกิจการ (แบบ 246-2) ประจำวันที่ 31 มีนาคม 2568

| หลักทรัพย์ | ชื่อผู้ได้มา/จำหน่าย | วิธีการ | ประเภท หลักทรัพย์ ¹ | % ก่อน ได้มา/ จำหน่าย | % ได้มา/ จำหน่าย | % หลัง ได้มา/ จำหน่าย | วันที่ได้มา/ จำหน่าย | % ก่อน ได้มา/ จำหน่าย | % ได้มา/ จำหน่าย | % หลัง ได้มา/ จำหน่าย |
|------------|------------------------|---------|-----------------------------------|-----------------------------|------------------------|-----------------------------|-------------------------|------------------------------|------------------------------|------------------------------|
| | | | | | | | | จำหน่าย (กลุ่ม) ² | จำหน่าย (กลุ่ม) ² | จำหน่าย (กลุ่ม) ² |
| BTC | เอซีที แฟมิลี่ แอลทีดี | ได้มา | หุ้น | 13.1553 | 1.8517 | 15.007 | 26/03/2568 | 13.1553 | 1.8517 | 15.007 |
| XBIO | นางสาว นิตยา อุทกโยธะ | ได้มา | หุ้น | 0 | 8.1033 | 8.1033 | 26/03/2568 | 0 | 8.1033 | 8.1033 |

Stock Calendar



KINGSFORD

| MARCH 2025 | | | | |
|---|---|---|---|--|
| Monday | Tuesday | Wednesday | Thursday | Friday |
| 31 | | | | |
| XD SONIC (0.0575 บาท) SCGD (0.10 บาท) Shares XBIO 18,750,000 Shares | | | | |
| APRIL 2025 | | | | |
| Monday | Tuesday | Wednesday | Thursday | Friday |
| | 1 | 2 | 3 | 4 |
| | XD SCGP (0.30 บาท) NEWLISTED DCON-W4 846,368,600 Units | XD SCC (2.50 บาท) NEWLISTED LTMH 200,000,000 Units | | XD TCOAT (0.50 บาท) SMPC (0.27 บาท) |
| 7 | 8 | 9 | 10 | 11 |
| | XD DCC (0.02 บาท) CPAXT (0.53 บาท) ATP30 (0.03 บาท) | XD GPI (0.07 บาท) | XD KWC (12.50 บาท) GC (0.20 บาท) BLC (0.09 บาท) | XD TPLAS (0.04 บาท) TCAP-P (2.05 บาท) TCAP (2.05 บาท) S11 (0.10 บาท) BPP (0.30 บาท) BANPU (0.12 บาท) AUCT (0.32 บาท) |
| | | 16 | 17 | 18 |
| วันหยุด | วันหยุด | XD STP (0.40 บาท) SMIT (0.14 บาท) SCB (8.44 บาท) QTC (0.25 บาท) KTB-P (1.6995 บาท) KTB (1.545 บาท) | XD YUASA (0.6088 บาท) UKEM (0.01 บาท) TOG (0.25 บาท) TIPCO (0.18 บาท) PSL (0.10 บาท) MAJOR (0.20 บาท) KTC (1.32 บาท) KBANK (8.00 บาท) IT (0.19 บาท) | XD STGT (0.50 บาท) STA (1.00 บาท) MCS (0.50 บาท) BUI (2.80 บาท) AIT (0.40 บาท) |

Stock Calendar



KINGSFORD

| 21 | 22 | 23 | 24 | 35 |
|--|--|---|---|--|
| XD THANA (0.016 (ว.ร.น)) KGI (0.31 (ว.ร.น)) | XD SVI (0.24 (ว.ร.น)) SAPPE (2.25 (ว.ร.น)) HMPRO (0.25 (ว.ร.น)) FERRARI80 F&D (2.50 (ว.ร.น)) BLA (0.48 (ว.ร.น)) | XD SPA (0.10 (ว.ร.น)) BBL (6.50 (ว.ร.น)) | XD NSL (0.55 (ว.ร.น)) NER (0.31 (ว.ร.น)) | XD TTB TISCO-P (5.75 (ว.ร.น)) TISCO (5.75 (ว.ร.น)) BAM (0.35 (ว.ร.น)) AHC (0.43 (ว.ร.น)) |

| | | | | |
|--------------------------|-----------------------------------|------------------------|---|-------------------------|
| XD - Excluding Dividend | XD(ST) - Excluding Stock Dividend | XM - Exclude meetings | XN - Ex-Capital Return | XI - Excluding Interest |
| XP - Excluding Principal | XR - Excluding Right | XW - Excluding Warrant | XS - Excluding Short-term Warrant | XA - Excluding All |
| XE - Excluding Exercise | *ND - No Dividend Payment | PD - Payment Date | XT - Excluding TSR ; @ - price per share / price per unit / | |
| XD - Excluding Dividend | XD(ST) - Excluding Stock Dividend | XM - Exclude meetings | XN - Ex-Capital Return | XI - Excluding Interest |
| XP - Excluding Principal | XR - Excluding Right | XW - Excluding Warrant | XS - Excluding Short-term Warrant | XA - Excluding All |
| XE - Excluding Exercise | *ND - No Dividend Payment | PD - Payment Date | XT - Excluding TSR ; @ - price per share / price per unit / | |

Disclaimer



KINGSFORD

คำแนะนำการลงทุน และความหมายของคำแนะนำการลงทุน

Stock Rating หมายถึงการให้คำแนะนำการลงทุนของบริษัท แบ่งเป็น 3 ระดับ

Buy หมายถึง ราคาพื้นฐานสูงกว่าราคาตลาด 15% หรือมากกว่า

Hold หมายถึงราคาพื้นฐานสูงกว่าราคาตลาดไม่เกิน 15% หรือต่ำกว่าราคาตลาดไม่เกิน 15 %

Sell หมายถึง ราคาพื้นฐานต่ำกว่าราคาตลาด 15% หรือมากกว่า

เอกสารฉบับนี้จัดทำขึ้นโดยบริษัทหลักทรัพย์คิงส์ฟอร์ด จำกัด (มหาชน) ข้อมูลที่ปรากฏในเอกสารฉบับนี้จัดทำโดยอาศัยข้อมูลที่จัดทำมาจากแหล่งที่เชื่อหรือควรเชื่อว่ามี ความน่าเชื่อถือ และ/หรือถูกต้อง อย่างไรก็ตามบริษัทไม่ยืนยัน และไม่รับรองถึงความครบถ้วนสมบูรณ์หรือถูกต้องของข้อมูลดังกล่าว และไม่ได้ประกันราคาหรือผลตอบแทน ของหลักทรัพย์ที่ปรากฏข้างต้น แม้ว่าข้อมูลดังกล่าวจะปรากฏข้อความที่อาจเป็นหรืออาจตีความว่าเป็นเช่นนั้นได้ บริษัทจึงไม่รับผิดชอบต่อการนำเอาข้อมูล ข้อความ ความเห็น และหรือบทสรุปที่ปรากฏในเอกสารฉบับนี้ไปใช้ไม่ว่ากรณีใดๆ ข้อมูลและความเห็นที่ปรากฏอยู่ในเอกสารฉบับนี้ได้ประสงค์จะชี้ชวน เสนอแนะ หรือจูงใจให้ลงทุน ใน หรือ ซื้อหรือขายหลักทรัพย์ที่ปรากฏในเอกสารฉบับนี้และข้อมูลมีการแก้ไขเพิ่มเติมเปลี่ยนแปลงโดยมีต้องแจ้งให้ทราบล่วงหน้า ผู้ลงทุนควรใช้ดุลยพินิจอย่างรอบคอบใน การลงทุนในหรือซื้อหรือขายหลักทรัพย์ บริษัทสงวนลิขสิทธิ์ในข้อมูลที่ปรากฏในเอกสารนี้ ห้ามมิให้ผู้ใดใช้ประโยชน์ ทำซ้ำ ดัดแปลง นำออกแสดง ทำให้ปรากฏหรือเผยแพร่ ต่อสาธารณชน ไม่ว่าด้วยประการใดๆ ซึ่งข้อมูลในเอกสารนี้ไม่ว่าทั้งหมดหรือบางส่วน เว้นแต่ได้รับอนุญาตเป็นหนังสือจากบริษัทเป็นการล่วงหน้า การกล่าว คิด หรืออ้างอิง ข้อมูลบางส่วนตามสมควรในเอกสารนี้ ไม่ว่าในบทความ บทวิเคราะห์ บทวิจัย หรือในเอกสาร หรือการสื่อสารอื่นใดจะต้องกระทำโดยถูกต้อง และไม่เป็นการก่อให้เกิดการ เข้าใจผิดหรือความเสียหายแก่บริษัท ต้องรับรู้ถึงความเป็นเจ้าของลิขสิทธิ์ในข้อมูลบริษัท และต้องอ้างอิงถึงเอกสารฉบับนี้ และวันที่ในเอกสารฉบับนี้ของบริษัทโดยชัดเจน การลงทุนในหรือซื้อหรือขายหลักทรัพย์ย่อมมีความเสี่ยง ท่านควรทำความเข้าใจอย่างถ่องแท้ต่อลักษณะของหลักทรัพย์แต่ละประเภทและควรศึกษาข้อมูลของบริษัทที่ออก หลักทรัพย์และข้อมูลอื่นใดที่เกี่ยวข้องก่อนการตัดสินใจลงทุนในหรือซื้อหรือขายหลักทรัพย์

ข้อมูลในเอกสารฉบับนี้ รวบรวมมาจากแหล่งข้อมูลที่น่าเชื่อถือ อย่างไรก็ดี บริษัทหลักทรัพย์ คิงส์ฟอร์ด จำกัด(มหาชน)ไม่สามารถที่จะยืนยันหรือรับรองความถูกต้องของข้อมูลเหล่านี้ได้ ไม่ว่าประการใดๆ บทวิเคราะห์ในเอกสารนี้ จัดทำขึ้นโดยอ้างอิง หลักเกณฑ์ทางวิชาการเกี่ยวกับหลักการวิเคราะห์ และมีได้เป็นการชี้แนะ หรือเสนอแนะให้ซื้อหรือขายหลักทรัพย์ใดๆ การตัดสินใจซื้อหรือขายหลักทรัพย์ใดๆ ของผู้อ่าน ไม่ว่าจะเกิดจากการอ่านบทความในเอกสารนี้หรือไม่ก็ตาม ล้วนเป็นผลจากการใช้ วิจารณญาณของผู้อ่าน โดยไม่มีส่วนเกี่ยวข้องกับอะไรรูปแบบใดๆ กับ บริษัทหลักทรัพย์ คิงส์ฟอร์ด จำกัด(มหาชน) ไม่ว่ากรณีใด

Disclaimer



KINGSFORD

Thai Institute of Directors Association (IOD) – Corporate Governance Report Rating 2024 (CG Score) ข้อมูล 28 ตุลาคม 2567



| | | | | | | | | | | | | | |
|--------|--------|--------|--------|--------|--------|--------|-------|--------|--------|--------|-------|--------|--------|
| AAV | B | CBG | DITTO | GULF | KBANK | MFEC | PCSGH | RPC | SEAOIL | SSF | THIP | TRV | WINMED |
| ABM | BAFS | CENDEL | DMT | GUNKUL | KCC | MINT | PDJ | RPH | SELIC | SSP | THRE | TSC | WINNER |
| ACE | BAM | CFRESH | DOHOME | HANA | KCE | MODERN | PEER | RS | SENA | SSSC | THREL | TSTE | ZEN |
| ACG | BANPU | CHASE | DRT | HARN | KCG | MONO | PG | RT | SENX | STA | TIPH | TSTH | |
| ADVANC | BAY | CHEWA | DUSIT | HENG | KEX | MOONG | PHOL | RWI | SGC | STEC | TISCO | TTA | |
| AE | BBGI | CHOW | EASTW | HMPRO | KKP | MOSHI | PIMO | S | SGF | STGT | TK | TTB | |
| AF | BBL | CIMBT | ECF | HPT | KSL | MSC | PLANB | S&J | SGP | STI | TKS | TTCL | |
| AGE | BCH | CIVIL | ECL | HTC | KTB | MST | PLAT | SA | SHR | SUC | TKT | TTW | |
| AH | BCP | CK | EGCO | ICC | KTC | MTC | PLUS | SAAM | SICT | SUN | TLI | TU | |
| AIT | BCPG | CKP | EPG | ICHI | KTMS | MTI | PM | SABINA | SIRI | SUTHA | TM | TVDH | |
| AJ | BDMS | CNT | ERW | III | KUMWEL | MVP | PORT | SAK | SIS | SVI | TMILL | TVO | |
| AKP | BEC | COLOR | ETC | ILINK | LALIN | NCH | PPP | SAMART | SITHAI | SYMC | TMT | TVT | |
| AKR | BEM | COM7 | ETE | ILM | LANNA | NER | PPS | SAMTEL | SJWD | SYNEX | TNDT | TWPC | |
| ALLA | BEYOND | CPALL | FLOYD | IND | LH | NKI | PR9 | SAT | SKE | SYNTEC | TNITY | UAC | |
| ALT | BGC | CPAXT | FN | INET | LHFG | NOBLE | PRG | SAV | SKR | TASCO | TNL | UBE | |
| AMA | BGRIM | CPF | FPI | INSET | LIT | NRF | PRIME | SAWAD | SM | TBN | TOA | UBIS | |
| AMARIN | BJC | CPL | FPT | INTUCH | LOXLEY | NSL | PRM | SC | SMPC | TCAP | TOG | UKEM | |
| AMATA | BKIH | CPN | FVC | IP | LPN | NTSC | PRTR | SCAP | SNC | TCMC | TOP | UPF | |
| AMATAV | BLA | CPW | GABLE | IRC | LRH | NVD | PSH | SCB | SNNP | TEAMG | TPAC | UPOIC | |
| ANAN | BPP | CRC | GC | IRPC | LST | NWR | PSL | SCC | SNP | TEGH | TPBI | UV | |
| AOT | BR | CRD | GCAP | IT | M | NYT | PTT | SCCC | SO | TFG | TPIL | VARO | |
| AP | BRI | CREDIT | GFC | ITC | MAJOR | OCC | PTTEP | SCG | SONIC | TFMAMA | TPIPP | VGI | |
| ASIMAR | BRR | CSC | GFPT | ITEL | MALEE | OR | PTTGC | SCGD | SPALI | TGE | TPS | VIH | |
| ASK | BSRC | CV | GGC | ITTHI | MBK | ORI | Q-CON | SCGP | SPC | TGH | TQM | WACOAL | |
| ASP | BTG | DCC | GLAND | IVL | MC | OSP | QH | SOM | SPI | THANA | TQR | WGE | |
| ASW | BTS | DDD | GLOBAL | JAS | M-CHAI | PAP | QTC | SCN | SPRC | THANI | TRP | WHA | |
| AURA | BTW | DELTA | GPSC | JTS | MCOT | PB | RATCH | SDC | SR | THCOM | TRUBB | WHAUP | |
| AWC | BWG | DEMCO | GRAMMY | K | MFC | PCC | RBF | SEAFCO | SSC | THG* | TRUE | WICE | |



| | | | | | | | | | | | | | |
|--------|-------|------|--------|--------|-------|-------|-------|--------|--------|-------|-------|--------|--------|
| 2S | ARIP | BES | CM | FSMART | JCK | MATCH | ONEE | PSP | SECURE | SUPER | TITLE | TRT | WARRIX |
| AAI | ARROW | BH | COCOCO | FSX | JDF | MBAX | PATO | PSTC | SFLEX | SUSCO | TKN | TURTLE | WIN |
| ADB | ASIAN | BIZ | COMAN | FTI | JMART | MEGA | PDG | PT | SFT | SVOA | TMD | TVH | WP |
| AEONTS | ATP30 | BOL | CPI | GEL | KGI | METCO | PJW | PTECH | SINO | SVT | TNR | UBA | |
| AHC | AUCT | BSBM | CSS | GIFT | KJL | MICRO | POLY | PYLON | SMT | TACC | TPA | UP | |
| AIRA | AYUD | BTC | DTCENT | GPI | KTIS | NC | PQS | QLT | SPQG | TAE | TPCH | UREKA | |
| APCO | BA | CH | EVER | HUMAN | KUN | NCAP | PREB | RABBIT | SPVI | TCC | TPCS | VCOM | |
| APCS | BBIK | CI | FE | IFS | L&E | NCL | PROUD | RCL | STANLY | TEKA | TPLAS | VIBHA | |
| APURE | BC | CIG | FORTH | INSURE | LHK | NDR | PSG | SAPPE | STPI | TFM | TPOLY | VRANDA | |



| | | | | | | | | | | | | | |
|---------|--------|--------|--------|-------|--------|------|-------|--------|--------|--------|--------|-------|-------|
| A5 | ASN | CHARAN | DOD | FNS | J | KIAT | MITSI | PHG | ROCTEC | SISB | STOWER | TNP | XO |
| ADD | BIG | CHAYO | DPAINT | GBX | JCKH | KISS | MK | PIN | SABUY | SKN | STP | TOPP | XPG |
| AIE | BIOTEC | CHIC | DV8 | GENCO | JMT | KK | NAM | PRAPAT | SALEE | SKY | SVR | TRU | YUASA |
| ALLUCON | BIS | CHOTI | EASON | GTB | JPARK | KWC | NOVA | PRI | SAMCO | SMD | SWC | UEC | ZAA |
| AMC | BJCHI | CITY | EE | GYT | JR | LDC | NTV | PRIN | SANKO | SMIT | TAKUNI | UOBKH | |
| AMR | BLC | CMC | EFORL | ICN | JSP | LEO | NV | PROEN | SCI | SORKON | TC | VL | |
| ARIN | BVG | CPANEL | EKH | IIG | JUBILE | MCA | OGC | PROS | SE | SPG | TFI | WAVE | |
| ASEFA | CEN | CSP | ESTAR | IMH | KBS | META | PACO | PTC | SE-ED | SST | TMC | WFX | |
| ASIA | CGH | DEXON | ETL | IRCP | KCAR | MGC | PANEL | READY | SINGER | STC | TMI | WIIK | |

ข้อมูลในเอกสารฉบับนี้ รวบรวมมาจากแหล่งข้อมูลที่น่าเชื่อถือ อย่างไรก็ดี บริษัทหลักทรัพย์ คิงส์ฟอร์ด จำกัด(มหาชน)ไม่สามารถที่จะยืนยันหรือรับรองความถูกต้องของข้อมูลเหล่านี้ได้ ไม่ว่าประการใดๆ บทวิเคราะห์ในเอกสารนี้ จัดทำขึ้นโดยอ้างอิงหลักเกณฑ์ทางวิชาการเกี่ยวกับหลักการวิเคราะห์ และมีได้เป็นการชี้แนะ หรือเสนอแนะให้ซื้อหรือขายหลักทรัพย์ใดๆ การตัดสินใจซื้อหรือขายหลักทรัพย์ใดๆ ของผู้อ่าน ไม่ว่าจะเกิดจากการอ่านบทความในเอกสารนี้หรือไม่ก็ตาม ล้วนเป็นผลจากการใช้วิจารณญาณของผู้อ่าน โดยไม่มีส่วนเกี่ยวข้องกับหรือผูกพันใดๆ กับ บริษัทหลักทรัพย์ คิงส์ฟอร์ด จำกัด(มหาชน) ไม่มีการฉ้อโกง

Disclaimer



KINGSFORD

Thai Institute of Directors Association (IOD) – Corporate Governance Report Rating 2024 (CG Score) ข้อมูล 28 ตุลาคม 2567

| ช่วงคะแนน | สัญลักษณ์ | ความหมาย | Description |
|------------|--------------|----------|--------------|
| มากกว่า 90 | | ดีเลิศ | Excellent |
| 80 - 89 | | ดีมาก | Very Good |
| 70 - 79 | | ดี | Good |
| 60 - 69 | | ดีพอใช้ | Satisfactory |
| 50 - 59 | | ผ่าน | Pass |
| ต่ำกว่า 50 | No logo give | N/A | N/A |

การเปิดเผยผลการสำรวจของสมาคมส่งเสริมสถาบันกรรมการบริษัทไทย (IOD) ในเรื่องการกำกับดูแลกิจการ (Corporate Governance) นี้เป็นการดำเนินการตามนโยบายของสำนักงานคณะกรรมการกำกับหลักทรัพย์และตลาดหลักทรัพย์ โดยการสำรวจของ IOD เป็นการสำรวจและประเมินจากข้อมูลของบริษัทจดทะเบียนในตลาดหลักทรัพย์แห่งประเทศไทยและตลาดหลักทรัพย์เอ็มเอไอ ที่มีการเปิดเผยต่อสาธารณะและเป็นข้อมูลที่ผู้ลงทุนทั่วไปสามารถเข้าถึงได้ ดังนั้นผลสำรวจดังกล่าวจึงเป็นการนำเสนอในมุมมองของบุคคลภายนอกโดยไม่ได้เป็นการประเมินการปฏิบัติและไม่ได้มีการใช้ข้อมูลภายในในการประเมิน อนึ่ง ผลการสำรวจดังกล่าว เป็นผลการสำรวจ ณ วันที่ปรากฏในรายงานการกำกับดูแลและกิจการบริษัทจดทะเบียนไทยเท่านั้น ดังนั้นผลการสำรวจจึงอาจเปลี่ยนแปลงได้ภายหลังจากดังกล่าว ทั้งนี้ บริษัทหลักทรัพย์ คิงส์ฟอร์ด จำกัด (มหาชน) มิได้ยืนยันหรือรับรองถึงความถูกต้องของผลการสำรวจดังกล่าวแต่อย่างใด

ข้อมูลในเอกสารฉบับนี้ รวบรวมมาจากแหล่งข้อมูลที่นำเชื่อถือ อย่างไรก็ดี บริษัทหลักทรัพย์ คิงส์ฟอร์ด จำกัด(มหาชน)ไม่สามารถที่จะยืนยันหรือรับรองความถูกต้องของข้อมูลเหล่านี้ได้ ไม่ว่าประการใดๆ บทวิเคราะห์ในเอกสารนี้ จัดทำขึ้นโดยอ้างอิงหลักเกณฑ์ทางวิชาการเกี่ยวกับหลักการวิเคราะห์ และมีได้เป็นการชี้แนะ หรือเสนอแนะให้ซื้อหรือขายหลักทรัพย์ใดๆ การตัดสินใจซื้อหรือขายหลักทรัพย์ใดๆ ของผู้อ่าน ไม่ว่าจะเกิดจากการอ่านบทความในเอกสารนี้หรือไม่ก็ตาม ล้วนเป็นผลจากการใช้วิจารณญาณของผู้อ่าน โดยไม่มีส่วนเกี่ยวข้องกับอะยู่กัพันใด ๆ กับ บริษัทหลักทรัพย์ คิงส์ฟอร์ด จำกัด(มหาชน) ไม่ว่ากรณีใด

Disclaimer



KINGSFORD

Anti-Corruption Progress Indicator 2024 (<https://www.thai-cac.com/who-we-are/our-members> .6 มกราคม 2568)

บริษัทจดทะเบียนที่ได้ประกาศเจตนารมณ์เข้าร่วม CAC

| | | | | | | | | | | | | | | |
|--------|------|-------|-------|-------|-----|--------|------|-------|-------|--------|-------|-------|-------|------|
| ACE | ANI | BLAND | DITTO | GREEN | IP | LIT | NEX | PRIME | S | SHR | SKE | SUPER | TPP | VNG |
| ALT | APCO | BPS | ECL | HL | JDF | MEDEZE | NTSC | PROEN | SAWAD | SINGER | SNNP | TBN | TQM | WELL |
| AMARIN | ASAP | CHASE | EVER | HUMAN | KJL | MJD | PLE | PROUD | SCAP | SINO | SOLAR | TMI | UOBKH | WIN |
| AMC | B52 | CHG | FLOYD | IHL | LDC | MOSHI | PRI | PTC | SFT | SJWD | SONIC | TPAC | UREKA | XPG |

บริษัทจดทะเบียนที่ได้ได้รับการรับรอง CAC

| | | | | | | | | | | | | | |
|--------|--------|--------|--------|--------|-------|--------|--------|--------|--------|--------|--------|--------|-------|
| 2S | BAM | CGH | DRT | GUNKUL | KASET | MENA | PDG | PTECH | SCG | SPRC | THIP | TSI | YUASA |
| AAI | BANPU | CHEWA | DUSIT | HANA | KBANK | META | PDJ | PTG | SCGD | SRICHA | THRE | TSTE | ZEN |
| ADB | BAY | CHOTI | EA | HARN | KCAR | MFC | PG | PTT | SCGP | SSF | THREL | TSTH | ZIGA |
| ADVANC | BBGI | CHOW | EASTW | HEMP | KCC | MFEC | PHOL | PTTEP | SCM | SSP | TIDLOR | TTB | |
| AE | BBL | CI | ECF | HENG | KCE | MINT | PIMO | PTTGC | SCN | SSSC | TIPCO | TTCL | |
| AF | BCH | CIG | EGCO | HMPRO | KGEN | MODERN | PK | PYLON | SEAOIL | SST | TIPH | TU | |
| AH | BCP | CIMBT | EP | HTC | KGI | MONO | PL | Q-CON | SE-ED | STA | TISCO | TURTLE | |
| AI | BCPG | CM | EPG | ICC | KKP | MOONG | PLANB | QH | SELIC | STGT | TKN | TVDH | |
| AIE | BE8 | CMC | ERW | ICHI | KSL | MSC | PLANET | QLT | SENA | STOWER | TKS | TVO | |
| AIRA | BEC | COM7 | ETC | ICN | KTB | MTC | PLAT | QTC | SENX | SUSCO | TKT | TWPC | |
| AJ | BEYOND | CPALL | ETE | IFS | KTC | MTI | PLUS | RABBIT | SFLEX | SVI | TMD | UBE | |
| AKP | BGC | CPAXT | FNS | III | L&E | NATION | PM | RATCH | SGC | SVOA | TMILL | UBIS | |
| AMA | BGRIM | CPF | FPI | ILINK | LANNA | NCAP | PPP | RBF | SGP | SVT | TMT | UEC | |
| AMANAH | BLA | CPI | FPT | ILM | LH | NEP | PPPM | RML | SIRI | SYMC | TNITY | UKEM | |
| AMATA | BPP | CPL | FSMART | INET | LHFG | NER | PPS | RS | SIS | SYNTEC | TNL | UPF | |
| AMATAV | BRI | CPN | FSX | INOX | LHK | NKI | PQS | RWI | SITHAI | TAE | TNP | UV | |
| AP | BROOK | CPW | FTE | INSURE | LPN | NOBLE | PR9 | S&J | SKR | TAKUNI | TNR | VCOM | |
| APCS | BRR | CRC | GBX | INTUCH | LRH | NRF | PREB | SA | SM | TASCO | TOG | VGI | |
| AS | BSBM | CSC | GC | IRPC | M | OCC | PRG | SAAM | SMIT | TCAP | TOP | VIBHA | |
| ASIAN | BTG | CV | GCAP | ITC | MAJOR | OGC | PRINC | SABINA | SMPC | TEGH | TOPP | VIH | |
| ASK | BTS | DCC | GEL | ITEL | MALEE | OR | PRM | SAK | SNC | TFG | TPA | WACOAL | |
| ASP | BWG | DELTA | GFPT | IVL | MATCH | ORI | PROS | SAPPE | SNP | TFI | TPCS | WHA | |
| ASW | CAZ | DEMCO | GGC | JAS | MBAX | OSP | PRTR | SAT | SORKON | TFMAMA | TPLAS | WHAUP | |
| AWC | CBG | DEXON | GLOBAL | JMART | MBK | PAP | PSH | SC | SPACK | TGE | TRT | WICE | |
| AYUD | CEN | DIMET | GPI | JR | MC | PATO | PSL | SCB | SPALI | TGH | TRU | WIJK | |
| B | CENDEL | DMT | GPSC | JTS | MCOT | PB | PSTC | SCC | SPC | THANI | TRUE | WPH | |
| BAFS | CFRESH | DOHOME | GULF | K | MEGA | PCSGH | PT | SCCC | SPI | THCOM | TSC | XO | |

คำชี้แจง ข้อมูลบริษัทที่เข้าร่วมโครงการแนวร่วมปฏิบัติของภาคเอกชนไทยในการต่อต้านทุจริต (Thai CAC) ของสมาคมส่งเสริมสถาบันกรรมการบริษัทไทย มี 2 กลุ่ม คือ

- ได้ประกาศเจตนารมณ์เข้าร่วม CAC
- ได้รับการรับรอง CAC

การเปิดเผยผลการประเมินดัชนีชี้วัดความคืบหน้าการป้องกันการมีส่วนเกี่ยวข้องกับการทุจริตคอร์รัปชัน (Anti-corruption Progress Indicators) ของบริษัทจดทะเบียนในตลาดหลักทรัพย์แห่งประเทศไทยซึ่งจัดทำโดยสถาบันไทยพัฒน์นี้ เป็นการดำเนินการตามนโยบายและตามแผนพัฒนาความยั่งยืนสำหรับบริษัทจดทะเบียนของสำนักงานคณะกรรมการกำกับหลักทรัพย์และตลาดหลักทรัพย์ โดยผลการประเมินดังกล่าวของสถาบันไทยพัฒน์ อาศัยข้อมูลที่ได้รับจากบริษัทจดทะเบียนตามที่บริษัทจดทะเบียนได้ระบุในแบบแสดงข้อมูลเพื่อการประเมิน Anti-corruption ซึ่งได้อ้างอิงข้อมูลมาจากแบบแสดงรายการข้อมูลประจำปี (แบบ 56-1) รายงานประจำปี (แบบ 56-2) หรือในบุคคลภายนอก โดยมีได้เป็นการประเมินการปฏิบัติของบริษัทจดทะเบียนในตลาดหลักทรัพย์แห่งประเทศไทย และได้ให้ข้อมูลภายใต้การประเมินเนื่องจากผลการประเมินดังกล่าวเป็นเพียงผลการประเมิน ณ วันที่ปรากฏในผลการประเมินเท่านั้น ดังนั้นผลการประเมินจึงอาจเปลี่ยนแปลงได้ภายหลังจากวันดังกล่าว หรือเมื่อข้อมูลที่เกี่ยวข้องมีการเปลี่ยนแปลง ทั้งนี้ บริษัทหลักทรัพย์ คิงส์ฟอร์ด จำกัด (มหาชน) มิได้ยืนยัน ตรวจสอบ หรือรับรองความถูกต้องครบถ้วนของผลการประเมินดังกล่าวแต่อย่างใด

ข้อมูลในเอกสารฉบับนี้ รวบรวมมาจากแหล่งข้อมูลที่น่าเชื่อถือ อย่างไรก็ดี บริษัทหลักทรัพย์ คิงส์ฟอร์ด จำกัด(มหาชน)ไม่สามารถที่จะยืนยันหรือรับรองความถูกต้องของข้อมูลเหล่านี้ได้ ไม่ว่าประการใดๆ บทวิเคราะห์ในเอกสารนี้ จัดทำขึ้นโดยอ้างอิงถึงหลักเกณฑ์ทางวิชาการเกี่ยวกับหลักการวิเคราะห์ และมีได้เป็นการชี้แนะ หรือเสนอแนะให้ซื้อหรือขายหลักทรัพย์ใดๆ การตัดสินใจซื้อหรือขายหลักทรัพย์ใดๆ ของผู้อ่าน ไม่ว่าจะเกิดจากการอ่านบทความในเอกสารนี้หรือไม่ก็ตาม ล้วนเป็นผลจากการใช้วิจารณญาณของผู้อ่าน โดยไม่มีส่วนเกี่ยวข้องหรือพันธะผูกพันใดๆ กับ บริษัทหลักทรัพย์ คิงส์ฟอร์ด จำกัด(มหาชน) ไม่มีการฉ้อโกง

| ชื่อ | นามสกุล | ตำแหน่ง | เลขที่ทะเบียน SEC | โทรศัพท์ | อีเมล | เป็นนักวิเคราะห์ทางด้านปัจจัยพื้นฐาน (โปรดระบุชื่อหุ้นและกลุ่มอุตสาหกรรม) |
|--------|------------------|---|----------------------|-----------------------|-------------------------|--|
| อภิชัย | เรามาณะชัย | ผู้ช่วยกรรมการผู้จัดการ นักวิเคราะห์การลงทุนปัจจัยทางเทคนิค นักวิเคราะห์กลยุทธ์การลงทุน นักวิเคราะห์การลงทุนปัจจัยพื้นฐานด้านตลาดทุน | 002939 | 02 829 6999 Ext. 2200 | apichai.ra@kfsec.co.th | |
| นพพร | ฉายแก้ว | ผู้จัดการอาวุโส | 043964 | 02 829 6999 Ext. 2203 | noppom.ch@kfsec.co.th | พลังงานและปิโตรเคมี ยานยนต์ ขนส่งทางอากาศ |
| ณัฐวัช | ภูสุนทรศรี | นักวิเคราะห์ | 087077 | 02 829 6999 Ext. 2204 | nattawat.po@kfsec.co.th | อาหาร, การแพทย์, พาณิชย |
| ณัฐ | แก้วบริสุทธ์สกุล | ผู้ช่วยนักวิเคราะห์ | | | | เทคโนโลยีสารสนเทศและการสื่อสาร และกลุ่มบริการรับเหมาก่อสร้าง |