

SET50 Index Futures



KINGSFORD

วันพฤหัสบดีที่ 3 เมษายน พ.ศ. 2568

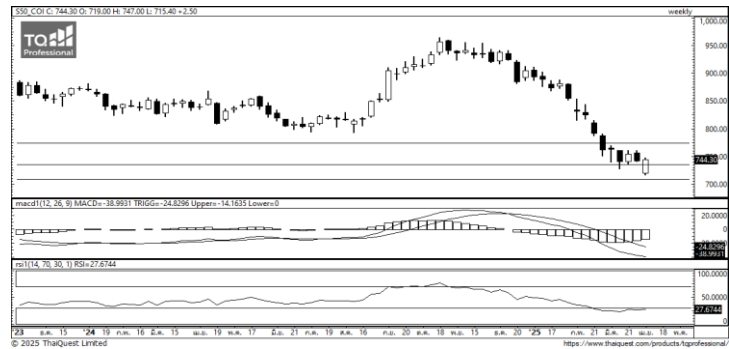
Market Overview

- นักลงทุนต่างชาติ Short สุทธิ -4,822 สัญญา ยอดสะสมประจำเดือน เม.ย มียอด Long สุทธิ 15,850 สัญญา และ ยอดสะสมปี 2568 เป็นยอด Long สุทธิ 69,595 สัญญา
- ดัชนี DJIA ปิดที่ +0.56%, ดัชนี S&P500 ปิดที่ +0.67% และดัชนี Nasdaq ปิดที่ +0.87%
- ภาวะการซื้อขายในตลาดหุ้นนิวยอร์กเป็นไปอย่างผันผวน โดยดัชนีดาวโจนส์ร่วงลงในช่วงแรก ก่อนที่จะดีดตัวขึ้นในช่วงท้ายตลาด เนื่องจากนักลงทุนกลับเข้าซื้อหุ้นในนาทีสุดท้ายก่อนที่ปธน.ทรัมป์จะประกาศมาตรการภาษีศุลกากรตอบโต้ โดยปธน.ทรัมป์มีกำหนดแถลงมาตรการดังกล่าวในเวลา 16.00 น. ของวันพุธ ตามเวลากลางของสิงคโปร์ (ตรงกับเวลา 03.00 น. ของวันที่ 3 เม.ย. ตามเวลาไทย)



ที่มา: Kingsford Research

Volume by Investors	SET (Million Bath)	Index Futures (Contracts)
Local Institutions	-1,044.54	-1,496
Foreign	1,564.79	-4,822
Local Investor	-335.82	6,318



ที่มา: Kingsford Research

ภาพการลงทุนระยะสั้น

แนะนำ : Long, แนวรับ: 740 แนวต้าน: 750 Stop Loss: 735

S50M25 ปิดที่ 744.30 จุด ดัชนีมีการปรับตัว + 0.34% เป็นการพักตัวอยู่บน EMA ส่วน Indicator ปรับตัวขึ้นมาสลับสนุนแนวโน้มขาขึ้น ระยะสั้นมองการปรับตัวขึ้น หากปรับตัวขึ้นสูงกว่า 750 แนะนำ Long จะเป็นฝั่งที่ได้เปรียบกว่า

ภาพการลงทุนรายสัปดาห์

แนะนำ Wait & See แนวรับ : 725 แนวต้าน : 775 Stoploss : -

Set 50 Index Future แกว่งตัวแรงปรับขึ้นมายืนโซน Sideway ส่วน Indicator ยังสนับสนุนอยู่ในแนวโน้มขาลง ระยะกลางมองเป็นการปรับตัวลง โดยหากปรับตัวต่ำกว่า 735 แนะนำ Short 1/3 Port

	Close	Change	Volume	OI
SET50	751.43	3.8	871,771,900	17,752,263,381
S50M25	744.30	2.5	174,847	543,690
S50U25	740.30	2.4	14,213	40,453
S50J25	747.40	2.7	200	659
S50Z25	740.50	2.6	4,383	13,902

Source: TQ Pro

	Last	Support	Resistance
SET50	751.43	745	755
S50M25	744.30	740	750
S50U25	740.30	735	745
S50J25	747.40	740	750
S50Z25	740.50	735	745

Source: TQ Pro

Series	Close	Chg	Vol. Contracts	OI	OI Chg	Theoretical	Basis	Daly Left	LTD
S50M25	744.30	2.5	543,690	494,019	319,172	749.73	-7.13	85	27/6/2025
S50U25	740.30	2.4	40,453	35,954	21,741	747.86	-11.13	179	29/9/2025
S50J25	747.40	2.7	659	650	450	750.91	-4.03	26	29/4/2025
S50Z25	740.50	2.6	13,902	13,152	8,769	746.04	-10.93	270	29/12/2025
S50H26	735.30	2.6	1,926	1,497	151	744.22	-16.13	361	30/3/2026

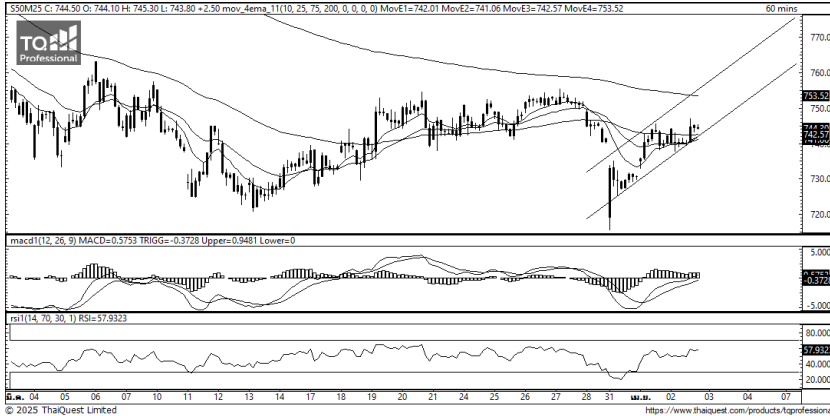
ข้อมูลในเอกสารฉบับนี้ รวบรวมมาจากแหล่งข้อมูลที่น่าเชื่อถือ อย่างไรก็ดี บริษัทหลักทรัพย์ คิงส์ฟอร์ด จำกัด (มหาชน) ไม่สามารถที่จะยืนยันหรือรับรองความถูกต้องของข้อมูลเหล่านี้ได้ ไม่ว่าประการใด ๆ บทวิเคราะห์ในเอกสารนี้ จัดทำขึ้นโดยอ้างอิงหลักเกณฑ์ทางวิชาการเกี่ยวกับหลักการวิเคราะห์ และมีได้เป็นการชี้แนะ หรือเสนอแนะให้ซื้อหรือขายหลักทรัพย์ใด ๆ การตัดสินใจซื้อหรือขายหลักทรัพย์ใด ๆ ของผู้อ่าน ไม่ว่าจะเกิดจากการอ่านบทความในเอกสารนี้หรือไม่ก็ตาม ล้วนเป็นผลจากการใช้วิจารณญาณของผู้อ่าน โดยไม่มีส่วนเกี่ยวข้องกับหรือพันธผูกพันใด ๆ กับ บริษัทหลักทรัพย์ คิงส์ฟอร์ด จำกัด (มหาชน) ไม่ว่ากรณีใด

SET50 Index Futures



KINGSFORD

Currency Futures



ที่มา: Kingsford Research

ภาพการลงทุในระยะสั้น

Dollar Index : 103.37 จุด หรือ -0.42%, USDM24 : +0.05 THB/USD

แนะนำ เปิดสถานะ : Long

แนวรับ: 33.90 THB/USD แนวต้าน: 34.05 THB/USD Stop Loss: 33.85

USDM25 : ราคาขึ้นเมื่อวานที่ผ่านมามีปิดที่ 33.92 THB/USD มีการเคลื่อนไหวแบบ Sideway Up ส่วน Indicator ยังประกอบด้วยในโซนแนวโน้มขาขึ้น หากปรับตัวขึ้นสูงกว่า 34.05 การเปิดสถานะ Long จะเป็นสิ่งที่ได้เปรียบกว่า

	Last	Change	Volume	OI
USDM25	33.93	0.05	20,974	97,149
USDU25	33.72	0.04	877	6,687
USDJ25	34.10	0.06	1,863	5,688
USDK25	34.03	0.08	626	2,533

Source: TQ Pro

	Last	Support	Resistance
USDTB	34.30	34.25	34.45
USDM25	33.93	33.90	34.05
USDU25	33.72	33.65	33.75

Source: Kingsford Securities

	Close	Change	Volume	OI
EURUSD	1.08	0.00		
EURUSDM25	1.0861	-0.0015	1.0906	0.0045

Source: TQ Pro

	Close	Change	Volume	OI
USDJPY	148.81	-0.76		
USDJPYM25	148.08	-0.11	1,200	5830

Source: TQ Pro

Apichai Raomanachai

Fundamental and Technical Investment Analysis

ID No. 002939 Tel 02-829-6999 Ext 2200

Email : apichai.ra@kfsec.co.th

Nut Kaewborisutsakul

Assistant Investment Analyst

ข้อมูลในเอกสารฉบับนี้ รวบรวมมาจากแหล่งข้อมูลที่น่าเชื่อถือ อย่างไรก็ดี บริษัทหลักทรัพย์ คิงส์ฟอร์ด จำกัด (มหาชน) ไม่สามารถที่จะยืนยันหรือรับรองความถูกต้องของข้อมูลเหล่านี้ได้ ไม่ว่าประการใด ๆ บทวิเคราะห์ในเอกสารนี้ จัดทำขึ้นโดยอ้างอิง หลักเกณฑ์ทางวิชาการเกี่ยวกับหลักการวิเคราะห์ และไม่ได้เป็นการชี้แนะ หรือเสนอแนะให้ซื้อหรือขายหลักทรัพย์ใด ๆ การตัดสินใจซื้อหรือขายหลักทรัพย์ใด ๆ ของผู้อ่าน ไม่ว่าจะเกิดจากการอ่านบทความในเอกสารนี้หรือไม่ก็ตาม ล้วนเป็นผลจากการใช้ วิจารณญาณของผู้อ่าน โดยไม่มีส่วนเกี่ยวข้องกับหรือพัวพันผูกพันใด ๆ กับ บริษัทหลักทรัพย์ คิงส์ฟอร์ด จำกัด (มหาชน) ไม่ว่ากรณีใด



Most Active Grainer (%chg)

Rank	STOCK	OI	Price Chg (20 Working Days)
1	BCPG	11,499	19.30%
2	STECON	3,808	18.10%
3	PTTEP	2,520	11.85%
4	OR	7,807	11.82%
5	THG	393	11.79%
6	KBANK	3,437	10.44%
7	BEAUTY	121	9.52%
8	TRUE	24,299	9.17%
9	KTB	3,257	8.97%
10	BJC	3,971	8.49%
11	PTT	2,276	8.40%
12	HMPRO	6,375	8.23%
13	THANI	17,303	6.87%
14	TCAP	308	5.15%
15	TTB	29,182	4.74%
16	PSL	1,402	4.13%
17	SAMART	19,165	3.68%
18	IRPC	32,781	3.33%
19	BSRC	40	2.73%
20	SCB	1,214	2.47%
21	PTTGC	8,531	2.41%
22	TISCO	107	2.06%
23	BCP	2,378	1.96%
24	HANA	3,082	1.85%
25	SPRC	2,146	1.80%
26	SGP	-	1.52%
27	AEONTS	61	1.42%
28	PSH	2,921	1.26%
29	ADVANC	919	1.09%
30	TOP	12,625	0.99%

Top Gainers OI (%chg)

STOCK	OI	%Daily Top OI Change	STOCK	OI	%5 Day Top OI Change
TKN	1,183	75.52%	TOA	1,315	0.00%
LPN	501	53.68%	SAWAD	8,154	0.00%
ITD	10,608	39.41%	KBANK	3,437	0.00%
TISCO	107	25.88%	BLAND	92,762	0.00%
CRC	1,115	12.85%	AAV	24,445	0.00%
KKP	683	9.81%	STGT	722	0.00%
BPP	240	9.09%	JMT	11,766	0.00%
INTUCH	523	8.73%	STECON	3,808	0.00%
CK	1,858	5.69%	THANI	17,303	0.00%
PTT	2,276	4.64%	PTG	4,624	0.00%
BCP	2,378	4.44%	BTS	78,406	0.00%
HANA	3,082	3.74%	STPI	19,580	0.00%
THANI	17,303	3.59%	SUPER	60,459	0.00%
OR	7,807	3.31%	SPALI	2,780	0.00%
STA	2,532	2.68%	SCC	1,711	0.00%

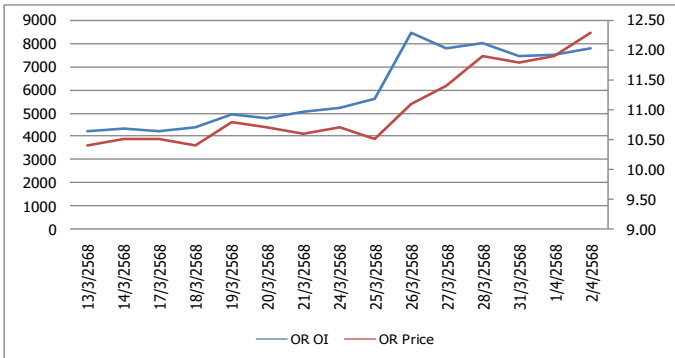
Source: TQ Pro

Top Loser OI (%chg)

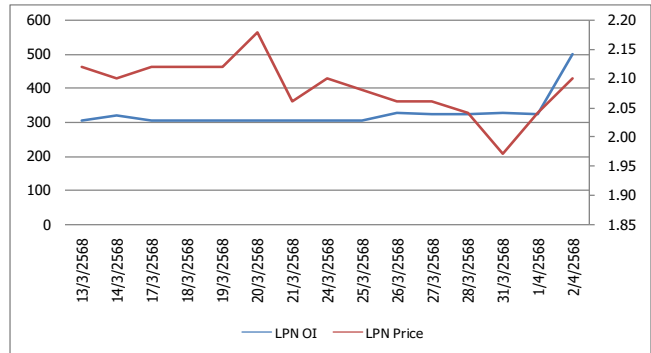
STOCK	OI	%Daily Top OI Change	STOCK	OI	%5 Day Top OI Change
AEONTS	61	-24.69%	UNIQ	30	0.00%
SPRC	2,146	-19.08%	MAJOR	9	0.00%
ORI	2,315	-17.76%	CRC	1,115	0.00%
CENTEL	594	-14.90%	BPP	240	0.00%
IRPC	32,781	-13.25%	RATCH	2,485	0.00%
GUNKUL	4,805	-13.02%	BEC	29,133	0.00%
BEM	23,448	-13.00%	GLOBAL	443	0.00%
AAV	24,445	-12.03%	SCB	1,214	0.00%
CBG	2,565	-11.76%	KTC	68,763	0.00%
STPI	19,580	-9.27%	GUNKUL	4,805	0.00%
ERW	8,488	-8.69%	AEONTS	61	0.00%
TTB	29,182	-6.38%	BLA	236	0.00%
THCOM	9,702	-5.79%	TPIPL	1,832	0.00%
AOT	8,426	-5.38%	OSP	2,590	0.00%
AWC	30,174	-5.25%	JAS	87,614	0.00%

หุ้นที่มีทิศทาง ราคาและ OI ที่น่าจับตามอง

OI Trend OR



OI Trend LPN



Recommend : Long
Support : 12.90

Resistance : 13.00
Stop-Loss : 12.80

Recommend : Long
Support : 2.04

Resistance : 2.30
Stop-Loss : 2.00

Source: KINGSFORD

APICHA RAOMANACHAI No. 002939
NUT KAEWBORISUTSAKUL Asst. Derivatives Analyst

ข้อมูลในเอกสารฉบับนี้ รวบรวมมาจากแหล่งข้อมูลที่น่าเชื่อถือ อย่างไรก็ดี บริษัทหลักทรัพย์ คิงส์ฟอร์ด จำกัด (มหาชน) ไม่สามารถที่จะยืนยันหรือรับรองความถูกต้องของข้อมูลเหล่านี้ได้ ไม่ว่าประการใด ๆ บทวิเคราะห์ในเอกสารนี้ จัดทำขึ้นโดยอ้างอิงหลักการทางวิชาการเกี่ยวกับหลักการวิเคราะห์ และมีได้เป็นการชี้แนะ หรือเสนอแนะให้ซื้อหรือขายหลักทรัพย์ใด ๆ การตัดสินใจซื้อหรือขายหลักทรัพย์ใด ๆ ของผู้อ่าน ไม่ว่าจะเกิดจากการอ่านบทความในเอกสารนี้หรือไม่ก็ตาม ล้วนเป็นผลจากการใช้วิจารณญาณของผู้อ่าน โดยไม่มีส่วนเกี่ยวข้องกับหรือที่ระบุทั้งนี้ใด ๆ กับ บริษัทหลักทรัพย์ คิงส์ฟอร์ด จำกัด(มหาชน) ไม่พวกรณมี

ข้อมูลสถิติ Program Trading รายวัน

ประเภท	ซื้อ	ขาย	สุทธิ
Program Trading	12,421.89	11,403.48	1,018.41
Non Program Trading	13,205.57	14,223.98	-1,018.41
Total	25,627.45	25,627.45	

ข้อมูลรายหลักทรัพย์ *

หลักทรัพย์	ตลาด	มูลค่า Program Trading (บาท)	% มูลค่า Program Trading เทียบกับมูลค่าการซื้อขายแบบ Auto Matching
CBG	SET	168,615,200	54.94
TLI	SET	29,873,820	34.11
PRM	SET	96,406,980	25.36
STECON	SET	18,722,763	17.88
KAMART	SET	13,605,350	17.35

หมายเหตุ "Program Trading" หมายถึง การซื้อขายหลักทรัพย์ด้วยชุดคำสั่งคอมพิวเตอร์

* แสดงข้อมูลของหลักทรัพย์ที่มีราคาปิด และมูลค่าการซื้อขายเปลี่ยนแปลงไปมากจากวันทำการซื้อขายก่อนหน้า

* กรณีไม่แสดงข้อมูล หมายถึง ไม่มีหลักทรัพย์เข้าเกณฑ์ที่กำหนด

ข้อมูลการขายชอร์ตที่ยังไม่ได้ซื้อคืน

สถานะ Short เพิ่มขึ้น

หลักทรัพย์	ปริมาณการขายชอร์ตคงเหลือ (%)	สถานะชอร์ตเพิ่มขึ้นเมื่อเทียบวันก่อนหน้า (%)
VGI	0.71%	0.11%
OSP	1.15%	0.07%
HANA	2.75%	0.04%
KCE	2.27%	0.04%
ORI	0.89%	0.04%
SCC	1.34%	0.03%
GULF	0.03%	0.03%
KAMART	0.20%	0.03%
HMPRO	1.35%	0.03%
JMART	1.04%	0.03%

สถานะ Short ลดลง

หลักทรัพย์	ปริมาณการขายชอร์ตคงเหลือ (%)	สถานะชอร์ตลดลงเมื่อเทียบวันก่อนหน้า (%)
PRM	0.40%	-0.09%
AAV	0.21%	-0.03%
WHA	1.64%	-0.03%
CRC	0.78%	-0.02%
GLOBAL	0.61%	-0.02%
DITTO	0.12%	-0.02%
ICHI	0.46%	-0.02%
KTB	0.37%	-0.02%
DOHOME	0.52%	-0.02%
MASTER	0.12%	-0.01%

หมายเหตุ : เรียงตามการเปลี่ยนแปลงของปริมาณการขายชอร์ตที่ยังไม่ได้ซื้อคืน ของหลักทรัพย์ Local + NVDR /จำนวนหุ้นชำระแล้ว (%)

ข้อมูลในเอกสารฉบับนี้ รวบรวมมาจากแหล่งข้อมูลที่เชื่อถือได้ อย่างไรก็ดี บริษัทหลักทรัพย์ คิงส์ฟอร์ด จำกัด (มหาชน) ไม่สามารถที่จะยืนยันหรือรับรองความถูกต้องของข้อมูลเหล่านี้ได้ ไม่ว่าประการใด ๆ บทวิเคราะห์ในเอกสารนี้ จัดทำขึ้นโดยอ้างอิงหลักการทางวิชาการเกี่ยวกับหลักการวิเคราะห์ และมีได้เป็นการชี้นำ หรือเสนอแนะให้ซื้อหรือขายหลักทรัพย์ใด ๆ การตัดสินใจซื้อหรือขายหลักทรัพย์ใด ๆ ของผู้อ่าน ไม่ว่าจะเกิดจากการอ่านบทความในเอกสารนี้หรือไม่ก็ตาม ล้วนเป็นผลจากการใช้วิจารณญาณของผู้อ่าน โดยไม่มีส่วนเกี่ยวข้องกับหรือหนี้และผูกพันใด ๆ กับ บริษัทหลักทรัพย์ คิงส์ฟอร์ด จำกัด(มหาชน) ไม่ว่ากรณีใด

Top 20 Outstanding Short



KINGSFORD

วันพฤหัสบดีที่ 3 เมษายน พ.ศ. 2568

หลักทรัพย์	ปริมาณการขายชอร์ตที่ยังไม่ได้ซื้อคืน ณ สิ้นวัน (หุ้น)		สถานะขายชอร์ต คงเหลือ (%)	สถานะชอร์ตเพิ่ม/ลด เมื่อเทียบวันก่อนหน้า (%)
	Local	NVDR		
HANA	9,023,200	15,362,621	2.754	0.043
KCE	14,749,300	12,107,800	2.272	0.043
BCP	15,788,700	10,688,100	1.923	0.022
BCH	26,882,500	18,306,600	1.812	0.003
BEM	43,198,100	218,035,396	1.709	0.018
WHA	177,898,800	67,103,400	1.639	-0.026
MTC	16,056,000	16,848,800	1.552	0.023
SPRC	3,063,600	60,755,183	1.472	-0.003
TISCO	8,503,200	2,801,100	1.412	-0.001
BH	3,984,500	6,882,600	1.367	-0.004
HMPRO	13,008,500	164,484,861	1.350	0.027
SCC	2,590,400	13,470,850	1.338	0.033
IRPC	117,607,000	135,017,748	1.236	-0.004
JAS	37,619,757	66,856,842	1.216	0.016
BANPU	32,246,600	88,933,066	1.210	0.002
OSP	9,365,900	25,194,300	1.151	0.068
BTS	13,125,200	165,978,915	1.113	-0.009
TTA	17,660,300	2,577,500	1.110	-0.001
EA	15,965,700	64,865,094	1.088	-0.004
JMT	9,524,200	5,882,038	1.055	0.012

หมายเหตุ : เรียงตามการเปลี่ยนแปลงของปริมาณการขายชอร์ตที่ยังไม่ได้ซื้อคืน ของหลักทรัพย์ Local + NVDR /จำนวนหุ้นชำระแล้ว (%)

ข้อมูลในเอกสารฉบับนี้ รวบรวมมาจากแหล่งข้อมูลที่น่าเชื่อถือ อย่างไรก็ตาม บริษัทหลักทรัพย์ คิงส์ฟอร์ด จำกัด (มหาชน) ไม่สามารถที่จะยืนยันหรือรับรองความถูกต้องของข้อมูลเหล่านี้ได้ ไม่ว่าประการใด ๆ บทวิเคราะห์ในเอกสารนี้ จัดทำขึ้นโดยอ้างอิงหลักเกณฑ์ทางวิชาการเกี่ยวกับหลักการวิเคราะห์ และมีได้เป็นการชี้ว่า หรือเสนอแนะให้ซื้อหรือขายหลักทรัพย์ใด ๆ การตัดสินใจซื้อหรือขายหลักทรัพย์ใด ๆ ของผู้อ่าน ไม่ว่าจะเกิดจากการอ่านบทความในเอกสารนี้หรือไม่ก็ตาม ล้วนเป็นผลจากการใช้วิจารณญาณของผู้อ่าน โดยไม่มีส่วนเกี่ยวข้องกับหน่วยงานหนึ่งใด ๆ กับ บริษัทหลักทรัพย์ คิงส์ฟอร์ด จำกัด(มหาชน) ไม่ว่ากรณีใด