



Set Index Data

Open	1,159.93		
High	1,164.29		
Low	1,156.39		
Closed	1,161.81		
Chg.	-10.88		
%Chg.	-0.93		
Value (mn)	41,064.80		
P/E(x)	15.58	UP	177
P/BV(x)	1.06	Unchanged	102
Yield (%)	4.29	Down	294
Market Cap (mn)	13,761.14		

SET 50 -100 - MAI - Futures Index

	Closed	chg.	(%)
SET 50	741.67	-9.76	-1.30
SET 100	1,597.25	-20.12	-1.24
S50_CON	737.50	-9.90	-1.32
MAI Index	243.55	-0.80	-0.33

Trading Breakdown : Daily

(Bt,m)	Buy	Sell	Net
Institution	4,481.93	6,341.02	-1,859.09
Broker Port	2,389.06	2,247.27	141.79
Foreign	18,109.53	20,209.81	-2,100.28
Customer	16,084.28	12,266.70	3,817.58

Trading Breakdown : Month to Date

(Bt,m)	Buy	Sell	Net
Institution	9,032.04	12,946.52	-3,914.48
Broker Port	5,300.38	5,323.53	-23.15
Foreign	45,598.82	44,684.11	914.71
Customer	32,477.46	29,454.55	3,022.91

World Markets Index

	Closed	Chg.	(%)
Dow Jones	40,545.93	-1,679.39	-3.98
NASDAQ	16,550.61	-1,050.44	-5.97
FTSE100	8,474.74	-133.74	-1.55
Nikkei	34,735.93	-989.94	-2.77
Hang Seng	22,849.81	-352.72	-1.52

Commodities

	Closed	Chg.	(%)
Oil: Brent	69.91	0.05	0.07
Oil: Nymex	66.49	0.10	0.15
Gold	3,107.17	-7.11	-0.23
ZINC	2,788.00	-48.00	-1.69
BDIY Index	1,540.00	-47.00	-2.96

Analysts

Apichai Raomanachai
 Fundamental and Technical Investment Analysis ID No. 002939
 Tel 02-829-6999 Ext 2200
 Email : apichai.ra@kfsec.co.th

Nopporn Chaykaew
 Fundamental Analysis ID No. 043964
 Tel 02-829-6999 Ext 2203
 Email : nopporn.ch@kfsec.co.th

Nattawat Pooonthornsri
 Fundamental Analysis ID No. 087077
 Tel 02-829-6999 Ext 2204
 Email : nattawat.po@kfsec.co.th

Market Wrap-Up

- SET วันที่ 3 เม.ย.68 ปิด -10.88 จุด อยู่ที่ 1,161.81 จุด มูลค่าการซื้อขาย 41,064 ลบ. ต่างชาติขาย 2,100 ลบ. สถาบันขาย 1,859 ลบ. พอร์ตโบรกซื้อ 142 ลบ. และขายยอยซื้อ 3,817 ลบ. NVDR มียอดขายสุทธิ 68 ลบ. โดย มี ย อ ด ซื อ ใน หุ น KBANK,DELTA,KTB,SAWAD,AMATA และ ย อ ด ข า ย หุ น TRUE,GULF,PTT,OSP,CCET มูลค่า Short Sales อยู่ที่ 1,918 ลบ. หุ น ที่ มี %ปริมาตร Short สูง คือ TU,SCC,BEM โดยนักลงทุนต่างประเทศมีสถานะ Short ใน Index Futures จำนวน 28,744 สัญญา ยอดสะสมตั้งแต่ต้นปีต่างชาติ Long สุทธิรวม 40,851 สัญญา ต่างชาติซื้อสุทธิในตลาดพันธบัตรไทย 3,826 ลบ.
- ตลาดหุ้นสหรัฐ DJIA -3.98%, S&P500 -4.84%, Nasdaq -5.97% จากแรงขายกลุ่มพลังงาน -7.5%, เทคโนโลยี -6.8% หลัง ปธน.ทรัมป์ประกาศขึ้นภาษีศุลกากรพื้นฐานกับทุกประเทศที่ 10% และภาษีตอบโต้กับ 60 กว่าประเทศที่เกินดุลการค้ากับสหรัฐ ตลาดหุ้นยุโรป Stoxx600 -2.57% จากแรงขายกลุ่มธนาคาร, ทรัพยากรพื้นฐาน, พลังงาน และสินค้าหรูหรา หลัง EU ถูกสหรัฐเรียกเก็บภาษีศุลกากรในอัตรา 20%

Market View

- ตลาดหุ้นสหรัฐวันนี้ปรับลดลงแรง หลัง ปธน.ทรัมป์เรียกเก็บภาษีศุลกากรพื้นฐานกับทุกประเทศที่ 10% เริ่มวันที่ 5 เม.ย. และภาษีแบบตอบโต้กับ 60 กว่าประเทศเริ่มวันที่ 9 เม.ย. ส่งผลให้นักลงทุนกังวลภาวะเศรษฐกิจสหรัฐอาจชะลอตัว โดย GDPNow คาด US GDP Q1/68 จะหดตัว -3.7% และมีโอกาสที่ Q2/68 จะหดตัวต่อเนื่อง ส่งผลให้เศรษฐกิจสหรัฐเข้าสู่ภาวะ Technical Recession ขณะที่หุ้น Magnificent 7 ที่มีฐานการผลิตในต่างประเทศ เช่น Apple, Nvidia, Tesla ปรับลดลงแรง จาก ม.ขึ้นภาษีศุลกากรนำเข้า ส่วนข้อมูลเศรษฐกิจค่าวันเนติดตามตัวเลขจ้างงานนอกภาคเกษตรสหรัฐ มี.ค. คาด 139,000 & ก.พ. 151,000 ราย , อัตราว่างงานสหรัฐ มี.ค. คาดที่ 4.1% และถอยถ่วงของ ปธ.เฟดในงานประจำปีของ SABEW เพื่อจับสัญญาณทางเศรษฐกิจสหรัฐ
- ตลาดหุ้นยุโรปวันนี้ DAX เยอรมัน -3.0%, CAC-40 ฝรั่งเศส -3.3% หลังสหรัฐเรียกเก็บภาษีศุลกากรแบบตอบโต้กับ EU ที่อัตรา 20% หลังวานนี้ได้ถูกเรียกเก็บภาษีนำเข้ารถยนต์ที่ 25% ซึ่งส่งผลลบต่อผลประกอบการ บจ. ใน Stoxx600 เนื่องจากมีสัดส่วนรายได้ 12% ที่พึ่งพาดตลาดสหรัฐ โดยนักลงทุนคาดการณ์ประชุม ECB วันที่ 17 เม.ย. มีโอกาสปรับลดดอกเบี้ยลง และคาด ECB มีโอกาสลดดอกเบี้ยปีราว 0.58%
- ตลาดหุ้นเอเชียวานนี้ ดัชนีเซี่ยงไฮ้ -0.24% จากแรงขายหุ้นกลุ่มเทคโนโลยีจีน หลังสหรัฐเรียกเก็บภาษีศุลกากรสินค้านำเข้าจีนเพิ่มอีก 34% จากเดิมที่ 20% รวมเป็น 54% ซึ่งใกล้เคียงกับเป้าหมายที่ ปธน.ทรัมป์ตั้งเป้าไว้ที่ 60% ซึ่งหากจีนล่าสุดอาจจะไม่ ม.ตอบโต้กลับทางสหรัฐ ส่วนดัชนีนี้เกอวานนี้ -2.7% ต่ำสุดในรอบ 8 เดือน หลังสหรัฐเก็บภาษีแบบตอบโต้ที่ 24% และเก็บภาษีนำเข้ารถยนต์ที่ 25%
- SET วานนี้ -0.93% ปริมาณการซื้อขาย 4.1 หมื่น ลบ. ต่างชาติขาย 2,100 ลบ. สถาบันขาย 1,859 ลบ. พอร์ตโบรกซื้อ 142 ลบ. และขายยอยซื้อ 3,817 ลบ. หลังประเทศไทยถูกสหรัฐเรียกเก็บภาษีศุลกากรแบบตอบโต้ที่อัตรา 37% เนื่องจากสหรัฐประเมินไทยได้ไซ ม. ดานภาษี & ไม่ให้ภาษีสินค้านำเข้าจากสหรัฐที่อัตรา 72% ซึ่งเป็นอัตราที่สูงกว่าที่รัฐบาลไทยประเมินในกรณีล่าสุดที่ 25% ส่งผลให้หุ้นกลุ่มที่พึ่งพาการส่งออก เช่น อิเล็ก. , เกษตร, อาหาร และนิคมอุตสาหกรรม ที่พึ่งพาการลงทุนจาก ทปท. ปรับลดลง ขณะที่กลุ่มธนาคารก็ถูกแรงขายจากความกังวลคุณภาพสินทรัพย์ของผู้ประกอบการส่งออกของไทยอาจแยกลง ส่งผลให้ NPL อาจปรับสูงขึ้นและยังจำเป็นต้องสำรอง ECL ระดับสูง โดยเม็ดเงินได้ไหลเข้าสู่กลุ่ม Domestic Play & Defensive เช่น คาปลิก, ไอซีที, รพ. และโรงไฟฟ้า ที่มีความผันผวนน้อยกว่า ระหว่างรอรัฐบาลดำเนินการเจรจาการค้ากับทางสหรัฐ

Daily Strategy

- ประเมินแนวรับดัชนี SET ที่ 1,140 - 1,150 แนวต้าน 1,170 คาดดัชนีมีโอกาสปรับลดลงตามความผันผวนของตลาดสหรัฐ กอปรกับ GDP ไทยปีนี้มีโอกาสเติบโตต่ำกว่าระดับ 2.0% ส่งผลให้คาดการณ์กำไร บจ. ปีนี้มีโอกาสถูกปรับลดลง แนะนำพักเงินในกลุ่มปลอดภัย เช่น CPALL,CPAXT,BJC,BH,BDMS และกลุ่มไฟแนนท์ SAWAD,MTC,TIDLOR อาจได้ประโยชน์จากต้นทุนดอกเบี้ยที่ลดลง หาก กนง.ปรับลดดอกเบี้ยในวันที่ 30 เม.ย.
- FM* (ซื้อ / ราคาเป้าหมาย IAA Consensus 7.20 บาท) กลุ่มส่งออกไก่มีปัจจัยหนุนจากประเทศคู่ค้าตะวันตกและเอเชียเหนือได้รับผลกระทบจากโรคไขหวัดนกระบาด ซึ่งทำให้ปริมาณส่งออกจากไทยเพิ่มขึ้น ทั้งนี้ FM ตั้งเป้ารายได้ในปี 68 เดิมโต +12-15%YoY แบ่งเป็น ธุรกิจไก่ปรุงสุก (Cook added value : CAV) +20-25% จาก demand ที่สูงขึ้น และการขยายกำลังการผลิตในปีก่อน ส่วนธุรกิจไก่สดชำแหละ +5-7% จากการขยายตลาดส่งออกใหม่ๆ นอกจากนี้คาด GPM ยังได้อานิสงส์จากต้นทุนอาหารสัตว์ที่ลดลงทั้งจากถั่วเหลืองและข้าวโพด สำหรับแผนระยะยาวบริษัทตั้งเป้าหมายยอดขาย 1 หมื่นล้านบาทในปี 70 จากการขยายฐานลูกค้าในกลุ่มร้านอาหาร quick service restaurant และลูกค้าใหม่ที่มีศักยภาพ โดยจะลงทุนเพิ่มประสิทธิภาพกำลังการผลิต และทำระบบ automation ตามฐานะทางการเงินเข้มแข็งด้วย D/E ต่ำ ROE สูง สามารถจ่าย Div.Yield ได้สูง และ Valuation ปัจจุบันไม่แพง
- TACC* (ซื้อ / ราคาเป้าหมาย Bloomberg Consensus 6.00 บาท) เข้าสู่ฤดูร้อนเป็น High Season ของกลุ่มเครื่องดื่ม คาดว่าภาพรวมการดำเนินงานยังมีแรงหนุนต่อเนื่องจากธุรกิจ B2B จาก 7-11 ขณะที่สินค้าใหม่ๆยังมีต่อเนื่อง โดยล่าสุด 6 มีนาคม - 30 เมษายน 2568 ออกเครื่องดื่มใหม่ "น้ำผึ้งมะนาว" (Honey Lime) ตาม TACC* เอง ปีนี้ ตั้งเป้าผลิตภัณฑ์รายได้เติบโต Double Digit ทะลุ 2,000 ลบ. ทั้งนี้ ปัจจุบัน ตลาดคาดการณ์ปี68 เติบโต 69% กำไรสุทธิของ TACC* จะอยู่ที่ระดับ 276 ลบ.(+11.61%YoY) และ 324 ลบ.(+17.39%YoY)

ข้อมูลในเอกสารฉบับนี้ รวบรวมมาจากแหล่งข้อมูลที่น่าเชื่อถือ อย่างไรก็ตาม บริษัทหลักทรัพย์ คิงส์ฟอร์ด **ไม่สามารถ** ยืนยันหรือรับรองความถูกต้องของข้อมูลเหล่านี้ได้ ไม่ว่าประการใด ๆ บทวิเคราะห์ในเอกสารนี้ จัดทำขึ้นโดยอ้างอิงหลักเกณฑ์ทางวิชาการเกี่ยวกับหลักการวิเคราะห์ และไม่ได้เป็นการชี้นำ หรือเสนอแนะให้ซื้อหรือขายหลักทรัพย์ใด ๆ การตัดสินใจซื้อหรือขายหลักทรัพย์ใด ๆ ของผู้อ่าน ไม่ว่าจะถูกจากการอ่านบทความในเอกสารนี้หรือไม่ก็ตาม ล้วนเป็นผลจากการพิจารณาของผู้อ่าน โดยไม่มีส่วนเกี่ยวข้องกับฟัซงคอปันใด ๆ กับ บริษัทหลักทรัพย์ คิงส์ฟอร์ด จำกัด(มหาชน) ไม่ว่ากรณีใด



Daily Key Factors

Oil Update(+) WTI พ.ค. +\$0.51 อยู่ที่ \$71.71 / บาร์เรล, Brent มิ.ย. +\$0.46 อยู่ที่ \$74.95/บาร์เรล สัญญาน้ำมันได้แรงหนุนจาก Dollar Index อ่อนค่า -0.33% อยู่ที่ 103.805 และรอผลการประชุม JMMC ของกลุ่มโอเปกพลัสในวันที 3 เม.ย. ที่อาจเพิ่มกำลังการผลิต 135,000 บาร์เรล/วัน ใน พ.ค.

Gold Update(+) Comex Gold มิ.ย. +\$20.20 อยู่ที่ \$3,166.20 /ออนซ์ ทองคำเป็นสินทรัพย์ปลอดภัย ในช่วงที่ยังมีความไม่แน่นอนตอนนโยบายการคว่ำของสหรัฐ และมีความเสี่ยงเศรษฐกิจสหรัฐอาจเข้าสู่ภาวะถดถอย

Fund Flow(+) Fund Flow ต่างชาติในตลาด TIP วานนี้ ซื้อสุทธิ +41.22 ล้านดอลลาร์สหรัฐ ซื้อหุ้นไทย +45.76 ล.ดอลลาร์สหรัฐ ตลาดหุ้น และขายหุ้นฟิลิปปินส์ -4.54 ล.ดอลลาร์สหรัฐ

- (0) ค่าเงินบาทเข้าอ่อนค่าอยู่ที่ 34.33 บาท/ดอลลาร์สหรัฐ
- (0) ผลตอบแทนพันธบัตรสหรัฐ 10 ปี ลดลงอยู่ที่ 4.067 %
- (-) ดัชนี BDI วานนี้ -4 จุด อยู่ที่ 1,583
- (-) BitCoinเข้านี้ -2.20% อยู่ที่ 83,277 ดอลลาร์สหรัฐ
- (0) เซาน์ดติดตาม Caixin PMI ภาคบริการจีน มี.ค. คาด 51.5 & ก.พ. 51.4

Economic Calendar

ในประเทศ

04 เม.ย. กระทรวงพาณิชย์ แถลงดัชนีเศรษฐกิจการค้า
 สัปดาห์ที่2 ม.หอการค้าไทย แถลงดัชนีความเชื่อมั่นผู้บริโภค, ดัชนีความเชื่อมั่น
 หอการค้าไทย
 สภาธุรกิจตลาดทุนไทย แถลงผลสำรวจดัชนีความเชื่อมั่นนักลงทุนและ
 อັพเตคสถานการณ์ลงทุน
 ตลท. แถลงสรุปภาพรวมภาวะตลาดหลักทรัพย์

ต่างประเทศ

04 เม.ย. CN เทศกาลเซ็งเม้ง
 US อัตราการว่างงาน (มี.ค.)
 US รายได้เฉลี่ยต่อชั่วโมง (เดือนต่อเดือน) (มี.ค.)
 10 เม.ย. US สินค้าคงคลังน้ำมันดิบ
 US จำนวนคนที่ยื่นขอรับสวัสดิการว่างงานครั้งแรก
 US รายงานการประชุมของ FOMC
 US ดัชนีราคาผู้บริโภค (CPI)(มี.ค.)
 11 เม.ย. US ดัชนีราคาผู้ผลิต (PPI) (มี.ค.)

Theme Strategy

Theme หนุนเด่น 1H68 เน้น หุ้นในธุรกิจใหม่ที่เป็น Trend ในอนาคต อย่าง Data Center รวมถึงหุ้นที่มีแนวโน้มกำไรปกติ 4Q67-1Q68 คาดออกมาดี และ หุ้นที่รับความผันผวนได้ดีจากความเสี่ยง Trade War/ธนาคารกลางหลักมีแนวโน้มชะลอการลดดอกเบี้ย

- (1) กลุ่มธนาคารที่มี Sentiment บวกจากธนาคารกลางหลักมีแนวโน้มชะลอการลดดอกเบี้ย/มี Yield สูง BBL, KTB, KBANK, TISCO*, TTB*
- (2) กลุ่มการอุปโภคบริโภค ได้ประโยชน์จากมาตรการกระตุ้นเศรษฐกิจในประเทศ CPALL, CPAXT*, CRC, NSL*, TNP*, OSP*
- (3) กลุ่มโรงพยาบาล BDMS, BH, PR9*, SKR
- (4) กลุ่มมีโอกาสเกี่ยวข้องกับการลงทุน Data Center/ธุรกิจ Trend อนาคต ADVANC, INTUCH*, TRUE, GULF*, AMATA
- (5) กลุ่มสินค้า IT ที่ได้ประโยชน์จากการเปลี่ยนถ่ายเทคโนโลยี(เช่น AI function/ 4G to 5G) SYNEX*, ADVICE*, SIS*
- (6) กลุ่มที่มี Sentiment บวกจาก Entertainment Complex BTS*, VGI*, MBK*, BA

**หุ้นแนะนำเชิงกลยุทธ์ที่ยังไม่อยู่ใน Coverage ของฝ่ายวิจัย

Asset Allocation: Equity 55% Fixed Income 30% Alternative Investment etc. Gold 10% Cash 5%

Today Fundamental Research: -

Monthly Portfolio April 2025: CPALL, SYNEX*, KLINIQ, DOHOME*, BDMS



WHA ชูไทยได้เปรียบ รัฐพร้อมญาติสหรัฐWHA ประเมินกำแพงภาษีอเมริกาไม่กระทบศักยภาพดึงดูดการลงทุนไทย เหตุรอบบ้านอัตราแรงกว่า ซึ่งเป็นโอกาสย้ายฐานหลบเข้าไทย มั่นใจเป้าหมายที่ดินปีนี้อยู่ 2,350 ไร่ แต่เชื่อสถานการณ์ยืดหยุ่นได้ ด้านรัฐบาลอ่อนข้อเร่งนำเข้าสินค้าสหรัฐ-ลดกำแพงกีดกันให้ได้ 90% วอนนโยบายการเงินช่วยบาทอ่อน(ทันหุ้น)

GULF ลุยขยายธุรกิจด้านโต โบรกเคาะเป้าราคา 61 บาทGULF ปิดเทร็ดวันแรก 48.75 บาท สูงกว่าราคาทฤษฎีหลังควบรวมที่ 48.28 บาท มาร์เก็ตแคปกว่า 7.28 แสนล้านบาท พร้อมลุยเดินหน้าขยายธุรกิจพลังงาน โครงสร้างพื้นฐานดิจิทัล ดันโต ยันค่าไฟลดผลกระทบต่อผู้มีสัดส่วนขายไฟฟ้าให้โรงงานอุตสาหกรรมเพียง 6% ลั่นไร้ผลกระทบต่อหุ้นขึ้นภาษีนำเข้าไทย ด้านโบรกมองแนวโน้มโตมั่นคง-ฐานการเงินแกร่ง คงแนะซื้อให้ราคาเป้าหมาย 61 บาท(ทันหุ้น)

AAI มุ่งอาหารสัตว์พรีเมียม ยอดส่งออกพุ่งคู่แข่งน้อย AAI ขึ้นนโยบายพรีเมียมขึ้นภาษีไทย 36% อาจไม่แรงเท่าที่วิตก ระบุอาหารสัตว์พรีเมียมขยายเข้าอเมริกาไร้คู่แข่งสำคัญ ขณะที่ผู้เฝ้าอย่างเวียดนามโดน 46% อ่วมกว่าชัด อีกทั้งผลกระทบที่แท้จริงจะขึ้นอยู่กับการต่อรองและรายละเอียดรายสินค้า ย้ำเป้ารายได้ปีนี้แตะ 7.4 พันล้านบาท ขยายกำลังผลิตหมู(ทันหุ้น)

ศาลชี้ธนารักษ์ทำถูกต้อง จับตา EASTW คืนท่อน้ำศาลปกครองกลาง ยกฟ้องกรณี EASTW ฟ้องกรมธนารักษ์ ให้คืนสัญญาจัดการน้ำภาคตะวันออก ซึ่งเป็นการกระทำโดยมิอำนาจ และเป็นไปตามการดำเนินการตามสัญญา จับตาการคืนสินทรัพย์ส่วนที่เหลือหลังธนารักษ์เดินหน้าฟ้องขับไล่ พร้อมเรียกค่าเสียหาย(ทันหุ้น)

เก็งหุ้นลดเสียงภาษี 'ทรัมป์' ชู ADVANC-BCH-GULF-JMT โบรกประเมินดัชนีหุ้นไทยหาฐานใหม่ มองไม่หลุดกรอบ 1,130-1,155 จุด กลยุทธ์ระยะสั้นหลีกเลี่ยงหุ้นกลุ่มส่งออกที่มิอาจได้จากสหรัฐอเมริกา พร้อมชี้เป้าหุ้นอิงรายได้ในประเทศ อาทิ ADVANC-TRUE-BDMS-BCH-GULF-CPALL-MTC และ JMT(ทันหุ้น)

แนวโน้มหุ้นกู้ดีฟอลท์ต่ำอสังหาไฮยิลด์ยังต้องลุ้น สมาคมตราสารหนี้ไทย เชื่อแนวโน้มหุ้นกู้ดีฟอลท์ (Default) น้อย หากมีปัญหาแค่ขอเลื่อนกำหนดชำระ ด้านหุ้นกู้กลุ่มอสังหาช่วงที่เหลือของปีนี้ครบกำหนด 1.2 แสนล้านบาท มองกลุ่มนอน-อินเวสต์เมนต์เกรด อาจได้รับผลกระทบ โวลเวอ์ไม่ครบจำนวน จากขาดความเชื่อมั่น-เหตุแผ่นดินไหว หลังไตรมาส 1/2568 พบหุ้นกู้อสังหากลุ่มไฮยิลด์ขายได้ต่ำกว่ามูลค่าที่ครบกำหนดถึง 51.7% พร้อมมองสหรัฐขึ้นภาษีไทยไม่กระทบตลาดบอนด์ทางตรง(ทันหุ้น)

'ประพันธ์' เร่งปัมมวอลุ่ม LIVEx เล็งตั้งฐานรายย่อยเทรดเพิ่ม ประพันธ์ เจริญประวัติ" หัวเรือใหญ่ LIVEx แยมแผนขยายฐานนักลงทุนรายย่อย เพิ่มสภาพคล่องในตลาดไลฟ์อิเล็กทรอนิกส์ จากปัจจุบันจำกัดแค่เพียงสถาบัน และนักลงทุนรายใหญ่ คาดปีนี้มีธุรกิจจ่อเข้าเพิ่ม 3 บริษัท(ทันหุ้น)

TQR ประกันอัศวินสุดฮอต ไร้ข้อขยายวงเงินคุ้มครอง TQR ที่แผ่นดินไหวประกันอัศวินกระแสตอบรับดี ประชาชนตื่นตัวแห่ซื้อ ขยายวงเงินคุ้มครองเพิ่ม ชีแนวโน้มเบี้ยประกันอาจปรับขึ้นจากต้นทุนสินไหมที่พุ่งขึ้น พร้อมเผยกลยุทธ์รุกตลาด ESG ประกันสุขภาพ และ M&A ขยายธุรกิจต่อเนื่อง(ทันหุ้น)

SVR สร้างเชื่อมั่นนำทีมตรวจสอบยันวัสดุคุณภาพ SVR ตอกย้ำความมั่นใจให้กับลูกค้าทุกโครงการ ปลอดภัย 100% พร้อมนำทีมวิศวกรผู้เชี่ยวชาญตรวจสอบอย่างละเอียด การันตีความมุ่งมั่นพัฒนาอสังหาริมทรัพย์ สร้างสรรค์นวัตกรรมสินค้า เลือกรวัสดุคุณภาพได้มาตรฐาน(ทันหุ้น)

BKA ไอพีโอ 1.80 บ. ลุยขาย 60 ล้านหุ้น BKA เคาะราคาไอพีโอ 1.80 บาท เตรียมเสนอขายจำนวน 60 ล้านหุ้น วันที่ 8-10 เมษายน 2568 พร้อมเข้าซื้อขายในตลาดเอ็ม เอ ไอ ชู P/E Ratio ที่ 10 เท่า นำเงินระดมทุนขยายธุรกิจ สร้างแพลตฟอร์มเว็บไซต์ และแอปพลิเคชัน(ทันหุ้น)

KUN ตั้งเป้าปีนี้ได้ 15% รุก 3 ทำเลทองดำรายได้โดยโครงการมาร์จิ้นสูง KUN เผยแผนธุรกิจปี 2568 เดินหน้าขยายการเติบโตอย่างมั่นคง ผ่านกลยุทธ์หลัก 3 ด้าน ได้แก่ การขยายฐานลูกค้าคุณภาพ การพัฒนาผลิตภัณฑ์ที่ตอบโจทย์กำลังซื้อระดับกลาง และการโฟกัสโครงการใหม่ทำเลศักยภาพที่มีอัตรากำไรดี ตั้งเป้ารายได้ปีนี้ได้เติบโต 15% และตั้งเป้ามาร์จิ้นไม่ต่ำกว่า 32% รุกสร้างรายได้ประจำ(ทันหุ้น)

ASW ชูภูเก็ตหนุนยอดขายพุ่ง 3 เดือนไทย 8.3 พันล้าน โต 75% ASW ชูภูเก็ตหนุนยอดขาย 3 เดือนแรก กวาด 8,320 ล้านบาท โต 75% อาานิสงส์ดอกเบี๊ยลด-ทองเที่ยวฟื้น หนุนยอดจองคอนโด-วิลล่าหรูภูเก็ต กระแสดีรับไฮซีซั่น คาดเหตุการณ์แผ่นดินไหวไม่กระทบผลงานไตรมาส 2/2568 เหตุพอร์ตที่อยู่อาศัย 90% เป็นโครงการบ้านจัดสรร-คอนโด 8 ชั้น ประเมินตลาดบ้านจัดสรร-คอนโด 8 ชั้น ยังได้รับอานิสงส์ปลดล็อก LTV เชื่อมมัยยอดขายทั้งปีเป็นไปตามเป้า 19,500 ล้านบาท(ทันหุ้น)

SEAFCO ซีรับเหมาไทยฟื้น หวังตุงานเพิ่มแตะ 3 พันล. SEAFCO มุ่งรัฐประกาศเน้นผู้รับเหมาไทยรับงานใหญ่ส่งผลบวกวงการและประเทศ ่างงานฐานรากตีปกป้องภัยแผ่นดินไหวได้ พร้อมเผยเป้ารายได้ปี 2568 เท่ากับ 2 พันล้านบาท เ่งหางานเพิ่ม 800 ล้านบาท เดิมงานในมือให้ครบ 3 พันล้านบาท ฟากโบรกมองตั้งแต่ไตรมาส 2/2568 ผลงานฟื้นตัวเด่น ให้ราคาพื้นฐาน 2.50 บาท(ทันหุ้น)

PIN ทุ่มบ 1.5 พันล้าน ขยายนิคมอีก 700 ไร่ รับต่างชาติย้ายฐาน PIN เผยภาพรวมนิคมอุตสาหกรรมไทยไตรมาส 1/2568 ยังเติบโตต่อเนื่องพร้อมทุ่มงบกว่า 1.5 พันล้านบาท ขยายพื้นที่นิคมปิ่นทอง โครงการ 3 อีก 700 ไร่ รับโอกาสอุตสาหกรรมแห่งอนาคตย้ายฐานการผลิตเข้าไทย มุ่งสู่ศูนย์กลางอุตสาหกรรมระดับโลก ปี 2568 ตั้งเป้าโอนที่ดิน 780 ไร่(ทันหุ้น)

TMAN รุกดิสนีย์วีดิโอ เบ้ารายได้ 5 ปีโตกว่า 5 เท่า TMAN รุกธุรกิจดิสนีย์วีดิโอ เวชภัณฑ์ และผลิตภัณฑ์สุขภาพครบวงจร ชูศูนย์กระจายสินค้า ทีมขายมืออาชีพ ร่วมเป็นพาร์ตเนอร์เชิงกลยุทธ์ ดันผลิตภัณฑ์เข้าถึงช่องทางโรงพยาบาล คลินิก และร้านขายยา ทั่วประเทศ พร้อมเตรียมลงทุนยกระดับการให้บริการเต็มรูปแบบ วางเป้าหมาย 5 ปี เติบโตไม่ต่ำกว่า 5 เท่า คาดการณ์มีสัดส่วนรายได้เพิ่มเป็น 10-15% (ทันหุ้น)

ข้อมูลในเอกสารฉบับนี้ รวบรวมมาจากแหล่งข้อมูลที่น่าเชื่อถือ อย่างไรก็ดี บริษัทหลักทรัพย์ คิงส์ฟอร์ด จำกัด (มหาชน) ไม่สามารถที่จะยืนยันหรือรับรองความถูกต้องของข้อมูลเหล่านี้ได้ ไม่ว่าประการใด ๆ บทวิเคราะห์ในเอกสารนี้ จัดทำขึ้นโดยอ้างอิงหลักเกณฑ์ทางวิชาการเกี่ยวกับหลักการวิเคราะห์ และมิได้เป็นการชี้แนะ หรือเสนอแนะให้ซื้อหรือขายหลักทรัพย์ใด ๆ การตัดสินใจซื้อหรือขายหลักทรัพย์ใด ๆ ของผู้อ่าน ไม่ว่าจะเกิดจากการอ่านบทความในเอกสารนี้หรือไม่ก็ตาม ล้วนเป็นผลจากการใช้วิจารณญาณของผู้อ่าน โดยไม่มีส่วนเกี่ยวข้องกับบริษัทฯ ใด ๆ บริษัทหลักทรัพย์ คิงส์ฟอร์ด จำกัด (มหาชน) ไม่ว่ากรณีใด



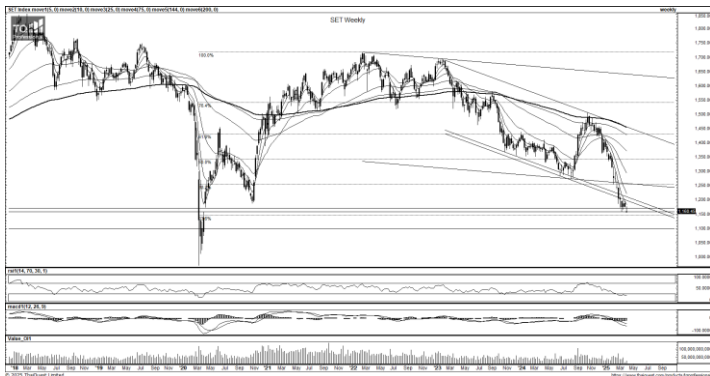
ที่มา: TQ Professional, Day

Resistance 1,170 - 1,180

Support 1,155 - 1,145

SET Daily: แนวโน้ม sideways / sideways down

กลยุทธ์การลงทุน SET Index แท่งเทียนย่อตัวลงในกรอบ ด้าน RSI / MACD ชะลอตาม หากไม่ทำ new low ลุ้นแกว่งออกข้างต่อ แต่ถ้าหลุด 1,155 จะมีแนวรับถัดไป 1,145 ส่วนแนวต้านวางไว้ที่ 1,170/1,180



ที่มา: TQ Professional, TF weekly

SET Weekly: รอลงฐาน

กลยุทธ์การลงทุน ติดตามนโยบายต่างๆ ของทรัมป์ ทิศทาง fund flow ต่างชาติไหลออกจากตลาด TIP สะท้อนคาดการณ์นโยบายการเงินการคลังของสหรัฐฯ รวมถึงแนวโน้มสงครามการค้าที่รุนแรง ทางเทคนิค TF weekly แท่งเทียนรายสัปดาห์เริ่มประคองตัวเป็นแท่งเขียว แต่ใน TF Monthly ยังหลุดสามเหลี่ยมต่ำกว่า EMA200 Month ดังนั้นภาพรวมยังเป็นขาลงให้รอสัญญาณสร้างฐาน // แนวรับ 1,145 / 1,105 แนวต้าน 1,345 / 1,385



ที่มา: TQ Professional, TF daily

Gold Spot: ขึ้นขาลงซื้อ

กลยุทธ์การลงทุน Gold Spot ได้แรงหนุนในฐานะสินทรัพย์ปลอดภัย ขณะที่ dollar และ bond yield อ่อนค่า // แท่งเทียนพักตัวในกรอบขาขึ้น RSI / MACD มีทิศทางสนับสนุน เน้นถือ position long หรือ trading แบบขึ้นขาลงซื้อ แนวต้าน US\$3,170-3,190/Oz แนวรับ US\$3,110-3,080/Oz

Resistance 3,170 - 3,190

Support 3,100 - 3,080

Technical Analyst

Apichai Raomanachai No. 002939

Asst. Technical Analyst

Noppom Chaykaew No. 043964

ข้อมูลในเอกสารฉบับนี้ รวบรวมมาจากแหล่งข้อมูลที่เชื่อถือได้ อย่างไรก็ดี บริษัทหลักทรัพย์ คิงส์ฟอร์ด จำกัด (มหาชน) ไม่สามารถที่จะยืนยันหรือรับรองความถูกต้องของข้อมูลเหล่านั้นได้ ไม่ว่าประการใด ๆ บทวิเคราะห์ในเอกสารนี้ จัดทำขึ้นโดยอ้างอิงหลักเกณฑ์ทางวิชาการเกี่ยวกับหลักการวิเคราะห์ และมีได้เป็นการชี้นำ หรือเสนอแนะให้ซื้อหรือขายหลักทรัพย์ใด ๆ การตัดสินใจซื้อหรือขายหลักทรัพย์ใด ๆ ของผู้อ่าน ไม่ว่าจะเกิดจากการอ่านบทความในเอกสารนี้หรือไม่ก็ตาม ล้วนเป็นผลจากการใช้วิจารณญาณของผู้อ่าน โดยไม่มีส่วนเกี่ยวข้องกับหรือพินัยผูกพันใด ๆ กับ บริษัทหลักทรัพย์ คิงส์ฟอร์ด จำกัด(มหาชน) ไม่มีการเฝ้า



ที่มา ; TQ Professional

NCAP

Resistance 2.58-2.74

Support 2.28

แนะนำเก็งกำไร แท่งเทียนแกว่งตัวขึ้นเกาะแนวเส้นค่าเฉลี่ยระยะสั้น มาพร้อมปริมาณการซื้อขายเข้าสะสม ส่วน MACD / RSI แนวโน้มยังเป็นบวก เบื้องต้นหากยืนได้คาดมีโอกาสปรับขึ้นต่อ ประเมินแนวต้าน 2.58-2.74 บาท แนวรับ 2.28 บาท จุด Stop Loss ที่ 2.18 บาท



ที่มา ; TQ Professional

PPS

Resistance 0.27-0.31

Support 0.22

แนะนำเก็งกำไร แท่งเทียนมีสัญญาณ rebound พร้อมปริมาณการซื้อขายเข้าสะสม ด้าน Indicator MACD และ RSI มีแนวโน้มพลิกเป็นบวก เบื้องต้นหากยืนแนวรับ 0.22 บาท ได้คาดหวังการทยอยขึ้นต่อ โดยมีแนวต้านถัดไป 0.27-0.31 บาท ส่วนจุด Stop Loss 0.21 บาท



ที่มา ; TQ Professional

S11

Resistance 3.12-3.32

Support 2.84

แนะนำเก็งกำไร แท่งเทียนทยอยฟื้นในลักษณะ sideways up ด้านปริมาณการซื้อขายเข้าสะสม ส่วน MACD / RSI มีสัญญาณเชิงบวก ระยะถัดไป คาดหวังการแกว่งขึ้นต่อ ประเมินแนวต้าน 3.12-3.32 บาท ส่วนแนวรับ 2.84 บาท และ Stop Loss ที่ 2.72 บาท

Technical Analyst

Apichai Raomanachai No. 002939

Asst. Technical Analyst

Nopporn Chaykaew No. 043964

SET50 Index Futures



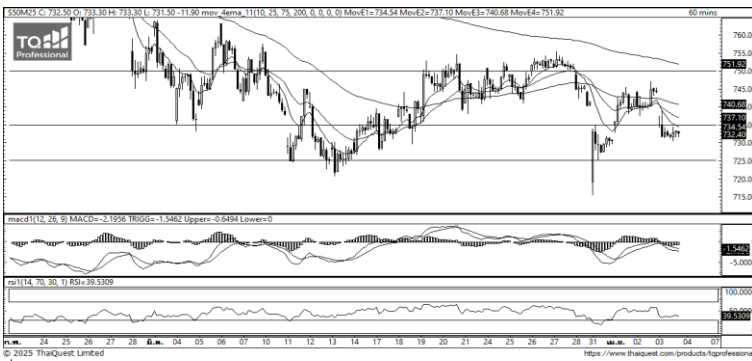
KINGSFORD

วันศุกร์ที่ 4 เมษายน พ.ศ. 2568

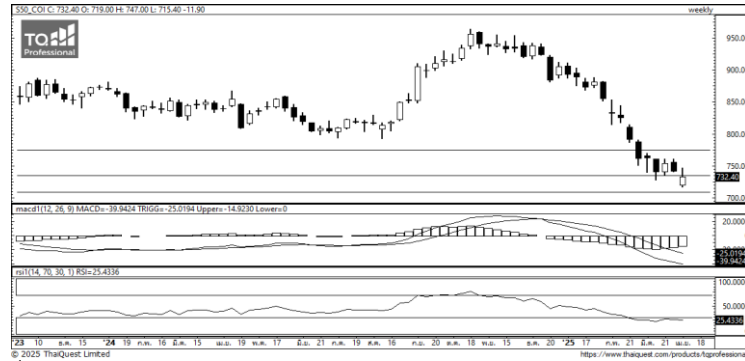
Market Overview

- นักลงทุนต่างชาติ Short สุทธิ -28,744 สัญญา ยอดสะสมประจำเดือน เม.ย มียอด Short สุทธิ -12,894 สัญญา และ ยอดสะสมปี 2568 เป็นยอด Long สุทธิ 40,851 สัญญา
- ดัชนี DJIA ปิดที่ -3.98%, ดัชนี S&P500 ปิดที่ -4.84% และดัชนี Nasdaq ปิดที่ -5.97%
- ภาวการณ์ตลาดรอบนี้จะแตกต่างกันไปเป็นรายประเทศ ขึ้นอยู่กับการตั้งกำแพงภาษีของประเทศนั้น ๆ ที่มีต่อสินค้านำเข้าจากสหรัฐฯ และจะมีผลบังคับใช้ในวันที่ 9 เม.ย. ส่วนภาษีศุลกากรแบบครอบคลุมจากราวจะอยู่ที่ระดับ 10% เท่ากันทุกประเทศ และมีผลบังคับใช้ในวันที่ 5 เม.ย.

Volume by Investors	SET (Million Bath)	Index Futures (Contracts)
Local Institutions	-1,859.09	6,919
Foreign	-2,100.28	-28,744
Local Investor	3,817.58	21,825



ที่มา: Kingsford Research



ที่มา: Kingsford Research

ภาพการลงทุนระยะสั้น

แนะนำ : Short, แนวรับ: 730 แนวต้าน: 740 Stop Loss: 745

S50M25 ปิดที่ 732.40 จุด ดัชนีมีการปรับตัว -1.60 % เป็นการปรับตัวลงหลุด EMA ทั้ง 4 เส้น ส่วน Indicator ปรับตัวลงมาสนับสนุนแนวโน้มขาลง ระยะสั้น มองการปรับตัวลงทดสอบ Low หากปรับตัวลงต่ำกว่า 730 แนะนำ Short จะเป็นฝั่งที่ได้เปรียบกว่า

ภาพการลงทุนรายสัปดาห์

แนะนำ Short 1/3 Port แนวรับ : 725 แนวต้าน : 775 Stoploss : 745

Set 50 Index Future ปรับลงหลุดกรอบ Sideway ระดับ 1 เดือน ส่วน Indicator ยังสนับสนุนอยู่ในแนวโน้มขาลง ระยะกลางมองเป็นการปรับตัวลง โดยหากปรับตัวต่ำกว่า 725 แนะนำ Short 2/3 Port

	Close	Change	Volume	OI
SET50	741.67	-9.8	1,186,058,000	27,297,724,147
S50M25	732.40	-11.9	122,259	558,445
S50U25	728.70	-11.6	9,317	41,295
S50J25	737.50	-9.9	102	722
S50Z25	729.00	-11.5	1,954	13,870

Source: TQ Pro

	Last	Support	Resistance
SET50	741.67	735	745
S50M25	732.40	730	740
S50U25	728.70	725	735
S50J25	737.50	735	745
S50Z25	729.00	725	735

Source: TQ Pro

Series	Close	Chg	Vol. Contracts	OI	OI Chg	Theoretical	Basis	Daly Left	LTD
S50M25	732.40	-11.9	558,445	558,445	436,186	740.01	-9.27	84	27/6/2025
S50U25	728.70	-11.6	41,295	41,295	31,978	738.16	-12.97	178	29/9/2025
S50J25	737.50	-9.9	722	722	620	741.18	-4.17	25	29/4/2025
S50Z25	729.00	-11.5	13,870	13,870	11,916	736.37	-12.67	269	29/12/2025
S50H26	724.80	-10.5	2,206	2,206	1,435	734.57	-16.87	360	30/3/2026

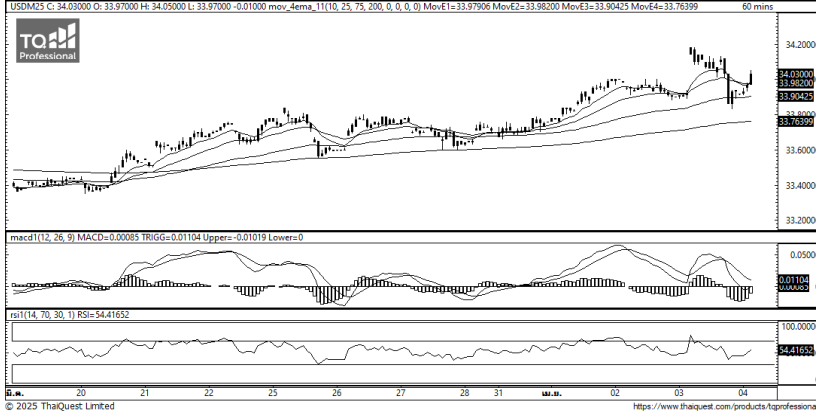
ข้อมูลในเอกสารฉบับนี้ รวบรวมมาจากแหล่งข้อมูลที่น่าเชื่อถือ อย่างไรก็ดี บริษัทหลักทรัพย์ คิงส์ฟอร์ด จำกัด (มหาชน) ไม่สามารถที่จะยืนยันหรือรับรองความถูกต้องของข้อมูลเหล่านี้ได้ ไม่ว่าประการใด ๆ บทวิเคราะห์ในเอกสารนี้ จัดทำขึ้นโดยอ้างอิงหลักเกณฑ์ทางวิชาการเกี่ยวกับหลักการวิเคราะห์ และมีได้เป็นการชี้แนะ หรือเสนอแนะให้ซื้อหรือขายหลักทรัพย์ใด ๆ การตัดสินใจซื้อหรือขายหลักทรัพย์ใด ๆ ของผู้อ่าน ไม่ว่าจะเกิดจากการอ่านบทความในเอกสารนี้หรือไม่ก็ตาม ล้วนเป็นผลจากการใช้วิจารณญาณของผู้อ่าน โดยไม่มีส่วนเกี่ยวข้องกับหรือพันธมิตรทางใด ๆ กับ บริษัทหลักทรัพย์ คิงส์ฟอร์ด จำกัด (มหาชน) ไม่ว่ากรณีใด

SET50 Index Futures



KINGSFORD

Currency Futures



ที่มา: Kingsford Research

ภาพการลงทุในระยะสั้น

Dollar Index : 101.81 จุด หรือ -0.19%, USDM24 : +0.11 THB/USD

แนะนำ เปิดสถานะ : Long

แนวรับ: 33.95 THB/USD แนวต้าน: 34.05 THB/USD Stop Loss: 33.90

USDM25 : ราคาขึ้นเมื่อวานที่ผ่านมาปิดที่ 34.03 THB/USD มีการเคลื่อนไหวขึ้นทดสอบ 34.20 ก่อนลงมาพักตัวที่ EMA ส่วน Indicator ยังประกอบตัวในโซนแนวโน้มขาขึ้น หากปรับตัวขึ้นสูงกว่า 34.05 การเปิดสถานะ Long จะเป็นฝั่งที่ได้เปรียบกว่า

	Last	Change	Volume	OI
USDM25	34.04	0.11	29,139	103,837
USDU25	33.80	0.08	5,062	10,011
USDJ25	34.17	0.07	2,352	7,219
USDK25	34.12	0.09	2,349	2,542

Source: TQ Pro

	Last	Support	Resistance
USDTB	34.19	34.10	34.20
USDM25	34.04	33.95	34.05
USDU25	33.80	33.75	33.85

Source: Kingsford Securities

	Close	Change	Volume	OI
EURUSD	1.08	0.00		
EURUSDM25	1.0861	-0.0015	1.0906	0.0045

Source: TQ Pro

	Close	Change	Volume	OI
USDJPY	148.81	-0.76		
USDJPYM25	148.08	-0.11	1,200	5830

Source: TQ Pro

Apichai Raomanachai

Fundamental and Technical Investment Analysis

ID No. 002939 Tel 02-829-6999 Ext 2200

Email : apichai.ra@kfsec.co.th

Nut Kaewborisutsakul

Assistant Investment Analyst

ข้อมูลในเอกสารฉบับนี้ รวบรวมมาจากแหล่งข้อมูลที่น่าเชื่อถือ อย่างไรก็ดี บริษัทหลักทรัพย์ คิงส์ฟอร์ด จำกัด (มหาชน) ไม่สามารถที่จะยืนยันหรือรับรองความถูกต้องของข้อมูลเหล่านี้ได้ ไม่ว่าประการใด ๆ บทวิเคราะห์ในเอกสารนี้ จัดทำขึ้นโดยอ้างอิงหลักเกณฑ์ทางวิชาการเกี่ยวกับหลักการวิเคราะห์ และมีได้เป็นการชี้แนะ หรือเสนอแนะให้ซื้อหรือขายหลักทรัพย์ใด ๆ การตัดสินใจซื้อหรือขายหลักทรัพย์ใด ๆ ของผู้อ่าน ไม่ว่าจะเกิดจากการอ่านบทความในเอกสารนี้หรือไม่ก็ตาม ล้วนเป็นผลจากการใช้วิจารณญาณของผู้อ่าน โดยไม่มีส่วนเกี่ยวข้องกับหรือพันธะผูกพันใด ๆ กับ บริษัทหลักทรัพย์ คิงส์ฟอร์ด จำกัด (มหาชน) ไม่ควรเฝ้า



Most Active Grainer (%chg)

Rank	STOCK	OI	Price Chg (20 Working Days)
1	STECON	3,933	28.18%
2	BCPG	11,503	16.52%
3	OR	8,392	10.71%
4	TRUE	24,297	10.00%
5	KBANK	3,473	9.12%
6	PTT	1,917	8.40%
7	PTTEP	2,789	7.94%
8	BJC	3,866	7.37%
9	THANI	17,803	6.79%
10	THG	392	6.00%
11	TCAP	308	5.15%
12	HMPRO	6,370	4.94%
13	PTTGC	9,864	4.71%
14	KTB	4,485	4.44%
15	TTB	30,176	3.68%
16	SAMART	17,530	2.96%
17	TISCO	106	2.58%
18	SCB	1,256	2.06%
19	AEONTS	81	1.89%
20	BSRC	40	1.79%
21	ADVANC	977	1.46%
22	BCP	2,284	1.31%
23	GFPT	1,557	1.20%
24	KKP	623	0.90%
25	BEAUTY	121	0.00%
26	BEC	29,133	0.00%
27	PSH	2,852	-0.42%
28	QH	23,194	-0.64%
29	PSL	1,329	-0.81%
30	TOP	12,802	-0.99%

Top Gainers OI (%chg)

STOCK	OI	%Daily Top OI Change	STOCK	OI	%5 Day Top OI Change
BPP	460	91.67%	TOA	1,317	0.00%
KTB	4,485	37.70%	SAWAD	8,056	0.00%
AEONTS	81	32.79%	KBANK	3,473	0.00%
DELTA	1,927	22.35%	BLAND	92,762	0.00%
PTTGC	9,864	15.63%	AAV	23,616	0.00%
PTTEP	2,789	10.67%	STGT	741	0.00%
OR	8,392	7.49%	JMT	11,639	0.00%
SCC	1,827	6.78%	STECON	3,933	0.00%
ADVANC	977	6.31%	THANI	17,803	0.00%
GUNKUL	5,057	5.24%	PTG	4,704	0.00%
OSP	2,702	4.32%	BTS	71,540	0.00%
ICHI	2,430	4.16%	STPI	19,580	0.00%
MEGA	485	4.08%	SUPER	60,459	0.00%
SCB	1,256	3.46%	SPALI	2,773	0.00%
TTB	30,176	3.41%	SCC	1,827	0.00%

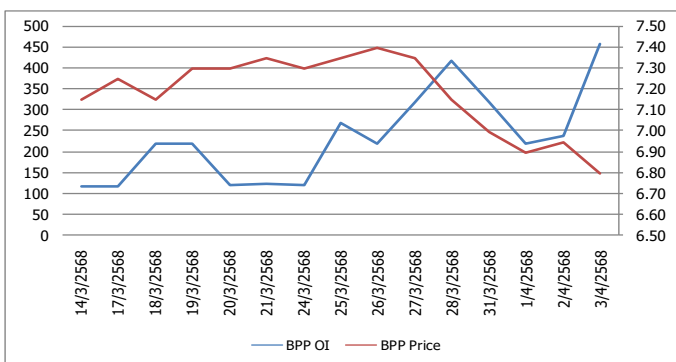
Source: TQ Pro

Top Loser OI (%chg)

STOCK	OI	%Daily Top OI Change	STOCK	OI	%5 Day Top OI Change
PRM	3,857	-84.09%	UNIQ	30	0.00%
AMATA	930	-22.82%	MAJOR	9	0.00%
BH	1,138	-18.95%	CRC	1,114	0.00%
CPALL	5,290	-17.75%	BPP	460	0.00%
PTT	1,917	-15.77%	RATCH	2,448	0.00%
LPN	431	-13.97%	BEC	29,133	0.00%
CBG	2,335	-8.97%	GLOBAL	443	0.00%
KKP	623	-8.78%	SCB	1,256	0.00%
BTS	71,540	-8.76%	KTC	68,762	0.00%
SAMART	17,530	-8.53%	GUNKUL	5,057	0.00%
AWC	27,927	-7.45%	AEONTS	81	0.00%
ERW	7,923	-6.66%	BLA	236	0.00%
VGI	150,127	-6.50%	TPIPL	1,832	0.00%
PSL	1,329	-5.21%	OSP	2,702	0.00%
MBK	331	-4.61%	JAS	88,067	0.00%

หุ้นที่มีทิศทาง ราคาและ OI ที่น่าจับตามอง

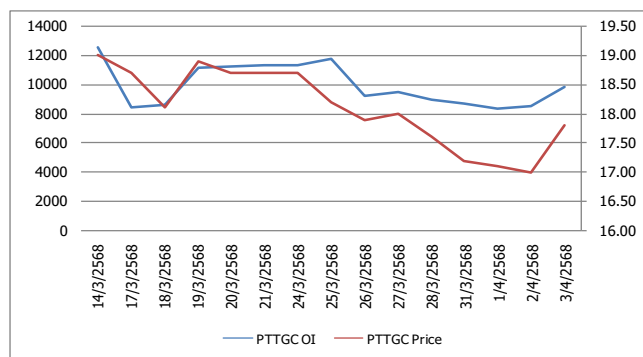
OI Trend BPP



Recommend : Short
Support : 6.40

Resistance : 7.00
Stop-Loss : 7.05

OI Trend PTTGC



Recommend : Long
Support : 17.60

Resistance : 18.70
Stop-Loss : 17.50

Source: KINGSFORD

APICHAJ RAOMANACHAI No. 002939
NUT KAEWBORISUTSAKUL Asst. Derivatives Analyst

ข้อมูลในเอกสารฉบับนี้ รวมรวมมาจากแหล่งข้อมูลที่น่าเชื่อถือ อย่างไรก็ตาม บริษัทหลักทรัพย์ คิงส์ฟอร์ด จำกัด (มหาชน) ไม่สามารถที่จะยืนยันหรือรับรองความถูกต้องของข้อมูลเหล่านี้ได้ ไม่ว่าประการใด ๆ บทวิเคราะห์ในเอกสารฉบับนี้ จัดทำขึ้นโดยอ้างอิงหลักการทางวิชาการเกี่ยวกับหลักการวิเคราะห์ และมิได้เป็นการชี้นำ หรือเสนอแนะให้ซื้อหรือขายหลักทรัพย์ใด ๆ การตัดสินใจซื้อหรือขายหลักทรัพย์ใด ๆ ของผู้อ่าน ไม่ว่าจะเกิดจากการอ่านบทความในเอกสารนี้หรือไม่ก็ตาม ส่วนเป็นผลจากการใช้วิจารณญาณของผู้อ่าน โดยไม่มีส่วนเกี่ยวข้องกับหรือที่แนะนำกับ บริษัทหลักทรัพย์ คิงส์ฟอร์ด จำกัด (มหาชน) ไม่ควรกรณีใด

PROGRAM TRADING DAILY



KINGSFORD

วันศุกร์ที่ 4 เมษายน พ.ศ. 2568

ข้อมูลสถิติ Program Trading รายวัน

ประเภท	ซื้อ	ขาย	สุทธิ
Program Trading	16,620.92	18,838.41	-2,217.49
Non Program Trading	24,728.20	22,510.72	2,217.49
Total	41,349.13	41,349.13	

ข้อมูลรายหลักทรัพย์ *

หลักทรัพย์	ตลาด	มูลค่า Program Trading (บาท)	% มูลค่า Program Trading เทียบกับมูลค่าการซื้อขายแบบ Auto Matching
DELTA	SET	731,779,638	44.05
SPRC	SET	24,163,663	42.57
SAWAD	SET	107,943,688	40.04
WHA	SET	542,932,237	37.44
AMATA	SET	247,680,740	30.92

หมายเหตุ "Program Trading" หมายถึง การซื้อขายหลักทรัพย์ด้วยชุดคำสั่งคอมพิวเตอร์

* แสดงข้อมูลของหลักทรัพย์ที่มีราคาปิด และมูลค่าการซื้อขายเปลี่ยนแปลงไปมากจากวันทำการซื้อขายก่อนหน้า

* กรณีไม่แสดงข้อมูล หมายถึง ไม่มีหลักทรัพย์เข้าเกณฑ์ที่กำหนด

ข้อมูลการขายชอร์ตที่ยังไม่ได้ซื้อคืน

สถานะ Short เพิ่มขึ้น

หลักทรัพย์	ปริมาณการขายชอร์ตคงเหลือ (%)	สถานะชอร์ตเพิ่มขึ้น เมื่อเทียบวันก่อนหน้า (%)
OSP	1.22%	0.07%
JMART	1.10%	0.07%
TU	0.43%	0.06%
HANA	2.82%	0.06%
STA	0.88%	0.06%
WHA	1.69%	0.05%
AMATA	0.82%	0.05%
CCET	0.41%	0.04%
SCC	1.38%	0.04%
ORI	0.93%	0.04%

สถานะ Short ลดลง

หลักทรัพย์	ปริมาณการขายชอร์ตคงเหลือ (%)	สถานะชอร์ตลดลง เมื่อเทียบวันก่อนหน้า (%)
JMT	1.03%	-0.02%
AAV	0.19%	-0.02%
THCOM	0.60%	-0.02%
ICHI	0.44%	-0.02%
DOHOME	0.50%	-0.02%
CBG	0.84%	-0.02%
BH	1.35%	-0.02%
PR9	0.11%	-0.01%
AWC	0.51%	-0.01%
AP	0.64%	-0.01%

หมายเหตุ : เรียงตามการเปลี่ยนแปลงของปริมาณการขายชอร์ตที่ยังไม่ได้ซื้อคืน ของหลักทรัพย์ Local + NVDR /จำนวนหุ้นชำระแล้ว (%)

ข้อมูลในเอกสารฉบับนี้ รวบรวมมาจากแหล่งข้อมูลที่น่าเชื่อถือ อย่างไรก็ดี บริษัทหลักทรัพย์ คิงส์ฟอร์ด จำกัด (มหาชน) ไม่สามารถที่จะยืนยันหรือรับรองความถูกต้องของข้อมูลเหล่านี้ได้ ไม่ว่าประการใด ๆ บทวิเคราะห์ในเอกสารนี้ จัดทำขึ้นโดยอ้างอิงหลักเกณฑ์ทางวิชาการเกี่ยวกับหลักการวิเคราะห์ และมีได้เป็นการชี้นำ หรือเสนอแนะให้ซื้อหรือขายหลักทรัพย์ใด ๆ การตัดสินใจซื้อหรือขายหลักทรัพย์ใด ๆ ของผู้อ่าน ไม่ว่าจะเกิดจากการอ่านบทความในเอกสารนี้หรือไม่ก็ตาม ล้วนเป็นผลจากการใช้วิจารณญาณของผู้อ่าน โดยไม่มีส่วนเกี่ยวข้องกับหรือหนี้ผูกพันใด ๆ กับ บริษัทหลักทรัพย์ คิงส์ฟอร์ด จำกัด (มหาชน) ไม่ว่ากรณีใด

Top 20 Outstanding Short



KINGSFORD

วันศุกร์ที่ 4 เมษายน พ.ศ. 2568

หลักทรัพย์	ปริมาณการขายชอร์ตที่ยังไม่ได้ซื้อคืน ณ สิ้นวัน (หุ้น)		สถานะขายชอร์ต คงเหลือ (%)	สถานะชอร์ตเพิ่ม/ลด เมื่อเทียบวันก่อนหน้า (%)
	Local	NVDR		
HANA	9,196,100	15,736,621	2.816	0.062
KCE	14,413,900	12,521,300	2.279	0.007
BCP	15,768,100	10,542,700	1.911	-0.012
BCH	26,896,200	18,425,100	1.817	0.005
BEM	43,955,300	215,973,996	1.701	-0.009
WHA	182,960,000	69,860,600	1.691	0.052
MTC	16,128,700	17,121,100	1.568	0.016
SPRC	2,979,200	60,755,183	1.470	-0.002
TISCO	8,528,900	2,917,500	1.430	0.018
SCC	2,710,800	13,862,050	1.381	0.043
HMPRO	13,353,800	165,374,861	1.359	0.009
BH	3,868,500	6,878,600	1.352	-0.015
JAS	38,750,457	67,749,342	1.239	0.024
IRPC	115,907,300	135,216,348	1.229	-0.007
OSP	11,930,900	24,837,000	1.224	0.073
BANPU	32,247,700	89,631,966	1.216	0.007
BTS	12,723,400	165,908,815	1.110	-0.003
TTA	17,642,200	2,577,500	1.109	-0.001
JMART	11,046,200	5,215,825	1.105	0.067
EA	15,951,300	64,865,094	1.088	-0.000

หมายเหตุ : เรียงตามการเปลี่ยนแปลงของปริมาณการขายชอร์ตที่ยังไม่ได้ซื้อคืน ของหลักทรัพย์ Local + NVDR /จำนวนหุ้นชำระแล้ว (%)

ข้อมูลในเอกสารฉบับนี้ รวบรวมมาจากแหล่งข้อมูลที่น่าเชื่อถือ อย่างไรก็ตาม บริษัทหลักทรัพย์ คิงส์ฟอร์ด จำกัด (มหาชน) ไม่สามารถที่จะยืนยันหรือรับรองความถูกต้องของข้อมูลเหล่านี้ได้ ไม่ว่าประการใด ๆ บทวิเคราะห์ในเอกสารนี้ จัดทำขึ้นโดยอ้างอิงหลักเกณฑ์ทางวิชาการเกี่ยวกับหลักการวิเคราะห์ และได้เป็นการชี้นำ หรือเสนอแนะให้ซื้อหรือขายหลักทรัพย์ใด ๆ การตัดสินใจซื้อหรือขายหลักทรัพย์ใด ๆ ของผู้อ่าน ไม่ว่าจะเกิดจากการอ่านบทความในเอกสารนี้หรือไม่ก็ตาม ส่วนเป็นผลจากการใช้วิจารณญาณของผู้อ่าน โดยไม่มีส่วนเกี่ยวข้องกับหน่วยงานใด ๆ กับ บริษัทหลักทรัพย์ คิงส์ฟอร์ด จำกัด(มหาชน) ไม่ว่ากรณีใด

Short Sales



KINGSFORD

มูลค่าการขายชอร์ต ณ วันที่ 03 เมษายน 2568

หลักทรัพย์	ปริมาณหุ้นที่ขายชอร์ต (หุ้น)	มูลค่าการขายชอร์ต (บาท)	%เทียบมูลค่าซื้อขายตลาดรวม
AAI	363,500	1,776,900	4.53%
AAV	651,000	1,006,445	1.03%
ADVANC	410,400	114,001,500	10.92%
AEONTS	6,200	672,150	2.70%
AH	1,200	14,400	0.89%
AI	400	1,336	0.34%
AIE	19,300	24,745	0.72%
AMATA	1,523,500	28,082,730	3.51%
AOT	3,735,700	144,773,250	16.43%
AP	368,200	2,817,085	4.08%
ASIAN	14,000	100,720	0.45%
AU	60,300	583,775	2.81%
AWC	1,313,800	3,186,884	2.00%
BA	105,600	1,870,230	3.40%
BAFS	1,500	11,925	1.48%
BAM	485,600	2,940,775	3.89%
BANPU	874,400	3,725,154	3.41%
BAY	1,900	42,750	0.96%
BBGI	7,900	26,970	2.28%
BBIK	15,700	447,500	6.81%
BBL	942,400	137,138,950	5.82%
BCH	329,700	4,767,200	15.29%
BCP	245,800	9,809,400	1.85%
BCPG	80,300	544,370	1.06%
BDMS	1,283,500	29,078,380	4.82%
BEM	2,586,900	13,875,655	20.05%
BGRIM	215,400	2,170,470	1.15%
BH	154,000	26,538,000	12.17%
BJC	118,700	2,738,870	3.03%
BLA	5,200	92,550	0.60%
BLAND	91,000	39,130	2.83%
BPP	249,300	1,716,540	7.93%
BSRC	10,300	60,240	0.25%
BTG	28,900	574,890	2.82%
BTS	1,147,200	5,949,245	3.30%
CBG	63,100	3,849,400	1.99%
CCET	5,260,400	28,096,040	4.52%
CENTEL	26,000	736,750	0.67%
CHG	825,200	1,378,318	2.85%
CK	215,000	3,084,240	5.25%
CKP	105,800	268,784	1.86%
COCOCO	31,200	207,440	0.63%
COM7	207,000	4,121,230	4.31%
CPALL	448,100	22,752,200	2.30%
CPAXT	3,100	80,800	0.10%
CPF	2,377,700	55,845,000	6.48%
CPN	554,700	26,998,775	12.77%
CRC	293,500	7,496,375	4.95%
DCC	106,100	153,045	5.38%
DELTA	2,411,100	147,966,250	8.90%
DITTO	6,700	70,420	0.29%
DOHOME	78,600	429,080	1.26%
EA	307,100	636,108	1.13%
EGCO	10,700	974,725	1.78%
EP	800	1,128	1.79%

ข้อมูลในเอกสารฉบับนี้ รวบรวมมาจากแหล่งข้อมูลที่น่าเชื่อถือ อย่างไรก็ตาม บริษัทหลักทรัพย์ คิงส์ฟอร์ด จำกัด (มหาชน) ไม่สามารถที่จะยืนยันหรือรับรองความถูกต้องของข้อมูลเหล่านี้ได้ ไม่ว่าประการใด ๆ บทวิเคราะห์ในเอกสารนี้ จัดทำขึ้นโดยอ้างอิงหลักเกณฑ์ทางวิชาการเกี่ยวกับหลักการวิเคราะห์ และมีได้เป็นการชี้แนะ หรือเสนอแนะให้ซื้อหรือขายหลักทรัพย์ใด ๆ การตัดสินใจซื้อหรือขายหลักทรัพย์ใด ๆ ของผู้อ่าน ไม่ว่าจะเกิดจากการอ่านบทความในเอกสารนี้หรือไม่ก็ตาม ล้วนเป็นผลจากการใช้วิจารณญาณของผู้อ่าน โดยไม่มีส่วนเกี่ยวข้องกับหรือผูกพันในใด ๆ กับ บริษัทหลักทรัพย์ คิงส์ฟอร์ด จำกัด (มหาชน) ไม่ว่ากรณีใด

Short Sales



KINGSFORD

มูลค่าการขายชอร์ต ณ วันที่ 03 เมษายน 2568

หลักทรัพย์	ปริมาณหุ้นที่ขายชอร์ต (หุ้น)	มูลค่าการขายชอร์ต (บาท)	%เทียบมูลค่าซื้อขายตลาดรวม
EPG	31,100	89,284	2.14%
ERW	626,500	1,638,472	4.17%
GFPT	167,500	1,380,195	9.88%
GLOBAL	90,000	601,860	2.12%
GPSC	294,500	7,527,425	5.27%
GUNKUL	1,272,800	1,988,650	13.33%
HANA	632,100	10,324,230	5.07%
HMPRO	2,456,600	20,921,780	10.65%
HUMAN	4,100	32,590	0.71%
ICHI	77,500	883,480	1.24%
IRPC	447,800	406,221	1.40%
ITC	1,419,000	18,201,700	5.70%
IVL	584,200	11,657,550	4.27%
JAPAN10001	1	21	0.01%
JAS	2,051,600	3,150,174	20.02%
JMART	1,142,900	9,837,520	19.16%
JMT	66,100	857,140	0.69%
JTS	10,100	271,050	4.99%
KAMART	62,700	555,900	2.20%
KBANK	763,500	124,225,750	4.07%
KCE	534,700	8,578,170	4.90%
KEX	39,600	37,279	0.78%
KKP	98,900	5,496,175	4.47%
KTB	2,376,200	56,628,520	2.59%
KTC	213,000	10,010,850	5.87%
LANNA	100	1,500	0.03%
LH	4,163,200	17,527,624	10.31%
LPN	82,300	166,684	3.79%
M	17,700	329,320	3.31%
MASTER	5,400	118,360	0.39%
MBK	49,600	830,170	6.36%
MC	148,400	1,476,580	9.85%
MEB	1,400	31,060	2.92%
MEGA	8,000	240,375	2.28%
MINT	1,615,900	43,699,875	8.49%
MOSHI	100	3,775	0.07%
MTC	642,800	26,529,950	5.09%
NER	681,100	3,181,776	8.71%
NSL	1,000	28,750	0.13%
ONEE	40,000	102,448	3.90%
OR	1,252,300	15,388,000	4.36%
ORI	1,350,600	2,585,225	11.76%
OSP	2,809,200	39,498,410	18.88%
PLANB	395,500	2,221,730	9.59%
PR9	21,800	451,310	1.35%
PRM	619,900	3,572,040	4.21%
PSH	20,400	96,772	2.04%
PSL	587,000	3,564,000	13.90%
PTG	121,800	826,070	6.58%
PTT	2,887,400	92,198,050	7.82%
PTTEP	183,900	21,377,700	2.98%
PTTGC	2,287,200	39,173,300	4.04%
QH	253,100	396,862	1.36%
RBF	171,700	726,856	2.43%
RCL	97,200	2,251,920	3.32%

ข้อมูลในเอกสารฉบับนี้ รวบรวมมาจากแหล่งข้อมูลที่น่าเชื่อถือ อย่างไรก็ตาม บริษัทหลักทรัพย์ คิงส์ฟอร์ด จำกัด (มหาชน) ไม่สามารถที่จะยืนยันหรือรับรองความถูกต้องของข้อมูลเหล่านี้ได้ ไม่ว่าประการใด ๆ บทวิเคราะห์ในเอกสารนี้ จัดทำขึ้นโดยอ้างอิงถึงหลักเกณฑ์ทางวิชาการเกี่ยวกับหลักการวิเคราะห์ และมีได้เป็นการชี้แนะ หรือเสนอแนะให้ซื้อหรือขายหลักทรัพย์ใด ๆ การตัดสินใจซื้อหรือขายหลักทรัพย์ใด ๆ ของผู้อ่าน ไม่ว่าจะเกิดจากการอ่านบทความในเอกสารนี้หรือไม่ก็ตาม ล้วนเป็นผลจากการใช้วิจารณญาณของผู้อ่าน โดยไม่มีส่วนเกี่ยวข้องกับหรือผูกพันใด ๆ กับ บริษัทหลักทรัพย์ คิงส์ฟอร์ด จำกัด (มหาชน) ไม่ว่ากรณีใด

Short Sales



KINGSFORD

มูลค่าการขายชอร์ต ณ วันที่ 03 เมษายน 2568

หลักทรัพย์	ปริมาณหุ้นที่ขายชอร์ต (หุ้น)	มูลค่าการขายชอร์ต (บาท)	%เทียบมูลค่าซื้อขายตลาดรวม
ROJNA	220,400	1,209,570	2.75%
SABINA	6,800	125,410	1.12%
SAK	23,900	93,816	1.33%
SAMART	39,100	273,260	1.15%
SAPPE	26,200	929,525	2.86%
SAT	1,300	14,340	0.32%
SAV	1,400	20,870	0.86%
SAWAD	353,700	10,371,250	3.85%
SC	99,000	236,974	3.40%
SCB	565,900	70,171,600	7.26%
SCC	778,100	114,016,700	23.94%
SCCC	200	31,400	0.50%
SCGP	242,700	3,063,120	2.19%
SGC	131,100	111,435	0.46%
SHR	30,700	59,116	1.36%
SINGER	31,200	187,900	0.78%
SIRI	3,930,400	5,714,765	11.33%
SIS	1,600	36,970	1.05%
SISB	57,200	945,420	2.57%
SJWD	17,200	123,005	1.51%
SKY	33,700	536,250	4.65%
SNNP	56,700	680,820	13.61%
SPA	100,600	417,206	2.88%
SPALI	293,000	4,744,780	9.49%
SPCG	100	735	0.06%
SPRC	104,900	578,645	1.02%
STA	1,076,000	15,071,750	11.06%
STECON	160,000	1,039,400	0.42%
STGT	316,900	2,225,955	2.76%
SUPEREIF	1,200	6,840	0.34%
SUSCO	19,100	55,772	1.16%
SYNEX	5,800	62,910	1.45%
TASCO	72,300	1,007,250	5.30%
TCAP	28,300	1,443,200	2.55%
TFG	220,600	1,004,030	5.06%
THANI	150,000	259,578	1.22%
THCOM	34,900	344,835	0.89%
THG	2,000	21,400	0.20%
TIPH	15,100	278,990	0.85%
TISCO	210,100	20,867,275	8.97%
TKN	112,000	838,885	4.09%
TLI	332,100	3,911,850	5.06%
TOA	71,200	805,210	1.94%
TOP	434,800	10,860,775	2.18%
TPIPL	239,500	232,315	8.89%
TPIPP	240,900	532,426	12.67%
TQM	9,100	130,860	2.74%
TRUE	4,191,600	50,259,240	8.04%
TTA	21,300	83,802	1.32%
TTB	5,948,400	11,787,072	3.39%
TTW	67,100	587,125	2.62%
TU	3,178,400	33,511,750	25.25%
TVO	7,000	151,450	2.34%

ข้อมูลในเอกสารฉบับนี้ รวบรวมมาจากแหล่งข้อมูลที่น่าเชื่อถือ อย่างไรก็ตาม บริษัทหลักทรัพย์ คิงส์ฟอร์ด จำกัด (มหาชน) ไม่สามารถยืนยันหรือรับรองความถูกต้องของข้อมูลเหล่านี้ได้ ไม่ว่าประการใด ๆ บทวิเคราะห์ในเอกสารนี้ จัดทำขึ้นโดยอ้างอิงหลักเกณฑ์ทางวิชาการเกี่ยวกับหลักการวิเคราะห์ และมีได้เป็นการชี้แนะ หรือเสนอแนะให้ซื้อหรือขายหลักทรัพย์ใด ๆ การตัดสินใจซื้อหรือขายหลักทรัพย์ใด ๆ ของผู้อ่าน ไม่ว่าจะเกิดจากการอ่านบทความในเอกสารนี้หรือไม่ก็ตาม ล้วนเป็นผลจากการใช้วิจารณญาณของผู้อ่าน โดยไม่มีส่วนเกี่ยวข้องกับหรือผูกพันใด ๆ กับ บริษัทหลักทรัพย์ คิงส์ฟอร์ด จำกัด (มหาชน) ไม่สามารถได้

Short Sales



KINGSFORD

มูลค่าการขายชอร์ต ณ วันที่ 03 เมษายน 2568

หลักทรัพย์	ปริมาณหุ้นที่ขายชอร์ต (หุ้น)	มูลค่าการขายชอร์ต (บาท)	%เทียบมูลค่าซื้อขายตลาดรวม
VGI	12,873,700	38,252,426	11.97%
WHA	15,098,000	47,463,904	3.27%
WHAUP	205,800	690,174	2.47%
XO	900	13,460	0.10%
XPG	50,900	40,720	0.34%

หมายเหตุ – ไม่รวมรายการขายชอร์ตของสมาชิกที่เป็นผู้ร่วมค้ำหน่วยลงทุนหรือผู้ดูแลสภาพคล่องของหน่วยลงทุนของกองทุนรวมอีทีเอฟเพื่อบัญชีบริษัทประเภทเพื่อทำกำไรจากส่วนต่างของราคาหรือเพื่อดูแลสภาพคล่อง แล้วแต่กรณี ข้อมูลการขายชอร์ตที่ยังไม่ได้ซื้อคืน - หลักทรัพย์ที่ไม่ใช่หุ้นสามัญจะใช้จำนวนหลักทรัพย์จดทะเบียนกับ ดลท. แทนจำนวนหุ้นชำระแล้ว

ข้อมูลในเอกสารฉบับนี้ รวบรวมมาจากแหล่งข้อมูลที่น่าเชื่อถือ อย่างไรก็ตาม บริษัทหลักทรัพย์ คิงส์ฟอร์ด จำกัด (มหาชน) ไม่สามารถที่จะยืนยันหรือรับรองความถูกต้องของข้อมูลเหล่านี้ได้ ไม่ว่าประการใด ๆ บทวิเคราะห์ในเอกสารนี้ จัดทำขึ้นโดยอ้างอิงหลักเกณฑ์ทางวิชาการเกี่ยวกับหลักการวิเคราะห์ และมีได้เป็นการชี้แนะ หรือเสนอแนะให้ซื้อหรือขายหลักทรัพย์ใด ๆ การตัดสินใจซื้อหรือขายหลักทรัพย์ใด ๆ ของผู้อ่าน ไม่ว่าจะเกิดจากการอ่านบทความในเอกสารนี้หรือไม่ก็ตาม ล้วนเป็นผลจากการใช้วิจารณญาณของผู้อ่าน โดยไม่มีส่วนเกี่ยวข้องกับหรือผูกพันใด ๆ กับ บริษัทหลักทรัพย์ คิงส์ฟอร์ด จำกัด (มหาชน) ไม่ว่ากรณีใด

Stock Calendar



KINGSFORD

รายงานการเปลี่ยนแปลงการถือหลักทรัพย์ของผู้บริหาร (แบบ 59-2) ประจำวันที่ 03 เมษายน 2568

ชื่อผู้บริหาร	ประเภทหลักทรัพย์	วันที่ได้มา / จำนวน	จำนวน	ราคา	วิธีการได้มา/ หน่าย	
CCET	นาย เจ็ย-ลี ชุย	หุ้นสามัญ	02/04/2568	1,000,000	5.80	ซื้อ
JAK	นาย เมธา อังวัฒนพานิช	หุ้นสามัญ	02/04/2568	74,200	1.18	ซื้อ
JR	นาย ชีรนนท์ วิวัฒน์เจษฎาวุฒิ	หุ้นสามัญ	02/04/2568	10,600	1.48	ซื้อ
JR	นาย ชีรนนท์ วิวัฒน์เจษฎาวุฒิ	หุ้นสามัญ	02/04/2568	10,200	1.48	ซื้อ
CMC	นาย วิเชียร แพทยานันท์	หุ้นสามัญ	02/04/2568	100	0.87	ขาย
CHAO	นาง วรปราณี โมรินทร์	หุ้นสามัญ	01/04/2568	150,000	4.32	ซื้อ
CHAO	นางสาว อินทุอร โมรินทร์	หุ้นสามัญ	01/04/2568	80,000 Revoked by Reporter	4.35	ซื้อ
CHAO	นางสาว อินทุอร โมรินทร์	หุ้นสามัญ	01/04/2568	80,000	4.35	ซื้อ
CRD	นาย ชีรพัฒน์ จิรพิพัฒน์	หุ้นสามัญ	02/04/2568	100	0.35	ขาย
CPALL	นาย ปิยะวัฒน์ ลีตะสัทธาวิกุล	หุ้นสามัญ	03/04/2568	91,132	50.50	ขาย
ERW	นาย กวิน ว่องกุลศกกิจ	หุ้นสามัญ	02/04/2568	50,000	2.56	ซื้อ
DELTA	นาย ชี-หุรุ เหวย	หุ้นสามัญ	02/04/2568	10,000	67.00	ซื้อ
AIMCG	นาย จรัสฤทธิ์ อรรถเวทย์วรฤดี	หน่วยทรัสต์	02/04/2568	109,100	2.20	ซื้อ
24CS	นาย ยศวิทย์ วัฒนธีระกิจจา	หุ้นสามัญ	31/03/2568	10,000	1.22	ซื้อ
TKS	นาย สุพันธ์ มงคลสุธี	หุ้นสามัญ	02/04/2568	10,000	5.50	ซื้อ
TPIPL	นาง อรพิน เสี่ยวไพรัตน์	หุ้นสามัญ	02/04/2568	1,000	0.96	ซื้อ
TPIPL	นาย ประหยัด เสี่ยวไพรัตน์	หุ้นสามัญ	02/04/2568	1,500,000	0.97	ซื้อ
TPIPL	นาย ภากร เสี่ยวไพรัตน์	หุ้นสามัญ	02/04/2568	13,200	0.98	ซื้อ
THRE	นาย โอฬาร วงศ์สุรพิเชษฐ์	หุ้นสามัญ	02/04/2568	300,000	0.39	ซื้อ
TEGH	นางสาว สินีขุ โภกนุทาภรณ์	หุ้นสามัญ	02/04/2568	480,200	2.91	ซื้อ
BR	นาง โรชนานา สุขเข่าวณิช	หุ้นสามัญ	02/04/2568	34,900	1.61	ซื้อ
BR	นาง โรชนานา สุขเข่าวณิช	หุ้นสามัญ	02/04/2568	45,700	1.62	ซื้อ
BR	นาง โรชนานา สุขเข่าวณิช	หุ้นสามัญ	02/04/2568	59,400	1.63	ซื้อ
PCC	นาย กิตติ สัมฤทธิ์	หุ้นสามัญ	02/04/2568	70,700	2.60	ซื้อ
PCE	นาย ประกิต ประสิทธิ์ศุภผล	หุ้นสามัญ	01/04/2568	1,000,000	2.88	ซื้อ
PAF	นาย สมมาต ขุนเศษฐ	หุ้นสามัญ	02/04/2568	50,000	0.73	ซื้อ
FORTH	นางสาว พิชามณูชู่ อมตานนท์	หุ้นสามัญ	01/04/2568	130,000	6.64	ซื้อ
FORTH	นางสาว พิชามณูชู่ อมตานนท์	หุ้นสามัญ	02/04/2568	20,000	6.75	ซื้อ
FTE	นาย ปถุณ บุรีคำ	หุ้นสามัญ	02/04/2568	58,000	1.62	ซื้อ
MBAX	นาย พิสุทธิ เลิศวิไล	หุ้นสามัญ	02/04/2568	20,000	1.60	ซื้อ
MITSIB	นาย นิติพิชญ์ ยงค์สงวนชัย	หุ้นสามัญ	02/04/2568	1,206,100 Revoked by Reporter	0.54	ซื้อ
MITSIB	นาย นิติพิชญ์ ยงค์สงวนชัย	หุ้นสามัญ	02/04/2568	1,206,100	0.54	ซื้อ
MTI	นาง นวลพรรณ ลาซ่า	หุ้นสามัญ	01/04/2568	133,000	106.00	ซื้อ
MTI	นาง นวลพรรณ ลาซ่า	หุ้นสามัญ	01/04/2568	3,000	105.00	ซื้อ
PLUS	นาย นิลสุวรรณ ลีลาธรรมิ	หุ้นสามัญ	01/04/2568	47,400	3.63	ซื้อ
SPALI	นาง อัจฉรา ตั้งมดิธรรม	หุ้นสามัญ	31/03/2568	4,500,000	16.18	ซื้อ
SPALI	นาง อัจฉรา ตั้งมดิธรรม	หุ้นสามัญ	31/03/2568	4,020,700	16.04	ซื้อ
SPALI	นาง อัจฉรา ตั้งมดิธรรม	หุ้นสามัญ	01/04/2568	520,000	16.11	ซื้อ
SPALI	นาง อัจฉรา ตั้งมดิธรรม	หุ้นสามัญ	02/04/2568	550,000	15.95	ซื้อ
SPALI	นาย ประทีป ตั้งมดิธรรม	หุ้นสามัญ	31/03/2568	4,500,000	16.18	ซื้อ
SPALI	นาย ประทีป ตั้งมดิธรรม	หุ้นสามัญ	31/03/2568	4,020,700	16.04	ซื้อ
SPALI	นาย ประทีป ตั้งมดิธรรม	หุ้นสามัญ	01/04/2568	520,000	16.11	ซื้อ

Stock Calendar



KINGSFORD

รายงานการเปลี่ยนแปลงการถือหลักทรัพย์ของผู้บริหาร (แบบ 59-2) ประจำวันที่ 03 เมษายน 2568

ชื่อผู้บริหาร	ประเภทหลักทรัพย์	วันที่ได้มา / จำหน่าย	จำนวน	ราคา	วิธีการ ได้มา/ หน่าย	
SPALI	นาย ประทีป ตั้งมดีธรรม	หุ้นสามัญ	02/04/2568	550,000	15.95	ซื้อ
SORKON	นาง นิรมล รุจิราโสภณ	หุ้นสามัญ	02/04/2568	314,200	4.40	ซื้อ
GLOBAL	นาย เข้มชาติ สังขะคาม	หุ้นสามัญ	31/03/2568	63,200	6.70	ซื้อ
GLOBAL	นาย เข้มชาติ สังขะคาม	หุ้นสามัญ	01/04/2568	236,800	6.62	ซื้อ
HTC	นาย อัมรית कुमार เซรฐธา	หุ้นสามัญ	31/03/2568	24,100	16.30	ซื้อ
AQUA	นาย ฉาย บุนนาค	หุ้นสามัญ	02/04/2568	1,453,900	0.21	ซื้อ
ICN	นาย มนชัย มณีไพโรจน์	หุ้นสามัญ	02/04/2568	10,000	1.89	ซื้อ
APO	นาย นันทกร อุดมผลกุล	หุ้นสามัญ	02/04/2568	224,400	1.59	ซื้อ
NL	นาย ศรันย์ โรจน์เลิศจรรยา	หุ้นสามัญ	02/04/2568	20,000	0.98	ซื้อ
AP	นาย สมชาย วัฒนเสาวภาคย์	หุ้นสามัญ	01/04/2568	50,000	7.55	ซื้อ
ACE	นาย ชีรวุฒิ ทรงเมตตา	หุ้นสามัญ	02/04/2568	8,592,000	1.28	ซื้อ
ASW	นาย วีรพันธ์ วิพันธ์พงษ์	หุ้นสามัญ	02/04/2568	70,000	6.30	ซื้อ
HUMAN	นาย กอร์ดอน เอ็นส์	หุ้นสามัญ	31/03/2568	45,200	8.00	ขาย
HUMAN	นาย กอร์ดอน เอ็นส์	หุ้นสามัญ	01/04/2568	70,800	8.00	ขาย
HL	นาย ศุภกร พันธุกานนท์	หุ้นสามัญ	02/04/2568	42,800	6.35	ซื้อ

Stock Calendar



KINGSFORD

แบบรายงานการได้มาหรือจำหน่ายหลักทรัพย์ของกิจการ (แบบ 246-2) ประจำวันที่ 03 เมษายน 2568

หลักทรัพย์	ชื่อผู้ได้มา/จำหน่าย	วิธีการ	ประเภท หลักทรัพย์ ¹	% ก่อน ได้มา/ จำหน่าย	% ได้มา/ จำหน่าย	% หลัง ได้มา/ จำหน่าย	วันที่ได้มา/ จำหน่าย	% ก่อน ได้มา/ จำหน่าย	% ได้มา/ จำหน่าย	% หลัง ได้มา/ จำหน่าย
BCP	บริษัท อัลฟา ชาร์เตอร์ด เอนเนอร์จี้ จำกัด	ได้มา	หุ้น	8.5463	3.1505	11.6969	31/03/2568	8.5463	3.1505	11.6969
DRT	บริษัท หลักทรัพย์จัดการกองทุนรวมบัวหลวง จำกัด	จำหน่าย	หุ้น	10.0007	2.6001	7.4006	31/03/2568	10.0007	2.6001	7.4006

Stock Calendar



KINGSFORD

MARCH 2025				
Monday	Tuesday	Wednesday	Thursday	Friday

31				
XD SONIC (0.0575 ทรน) SCGD (0.10 ทรน) Shares XBIO 18,750,000 Shares				

APRIL 2025				
Monday	Tuesday	Wednesday	Thursday	Friday

	1	2	3	4
	XD SCGP (0.30 ทรน) NEWLISTED DCON-W4 846,368,600 Units	XD SCC (2.50 ทรน) NEWLISTED LTMH 200,000,000 Units		XD TCOAT (0.50 ทรน) SMPC (0.27 ทรน) Shares SIRI 3,400,000 Shares

7	8	9	10	11
XD DCC (0.02 ทรน) CPAXT (0.53 ทรน) ATP30 (0.03 ทรน) Shares EFC 20,000,000 Shares TTB 26,342,504 Shares	XD GPI (0.07 ทรน)	XD QHBREIT (0.075 ทรน) LHSC (0.18 ทรน) KWC (12.50 ทรน) GC (0.20 ทรน) BLC (0.09 ทรน)	XD TPLAS (0.04 ทรน) TCAP-P (2.05 ทรน) TCAP (2.05 ทรน) S11 (0.10 ทรน) BPP (0.30 ทรน) BANPU (0.12 ทรน) AUCT (0.32 ทรน)	

		16	17	18
วันหยุด	วันหยุด	XD STP (0.40 ทรน) SMIT (0.14 ทรน) SCB (8.44 ทรน) QTC (0.25 ทรน) KTB-P (1.6995 ทรน) KTB (1.545 ทรน)	XD YUASA (0.6088 ทรน) UKEM (0.01 ทรน) TOG (0.25 ทรน) TIPCO (0.18 ทรน) PSL (0.10 ทรน) MAJOR (0.20 ทรน) KTC (1.32 ทรน) KBANK (8.00 ทรน) IT (0.19 ทรน)	XD STGT (0.50 ทรน) STA (1.00 ทรน) MCS (0.50 ทรน) BUI (2.80 ทรน) AIT (0.40 ทรน)

Stock Calendar



KINGSFORD

21	22	23	24	25
XD THANA (0.016 (חרע)) KGI (0.31 (חרע))	XD SVI (0.24 (חרע)) SAPPE (2.25 (חרע)) HMPRO (0.25 (חרע)) FERRARI80 F&D (2.50 (חרע)) BLA (0.48 (חרע))	XD SPA (0.10 (חרע)) BBL (6.50 (חרע))	XD NSL (0.55 (חרע)) NER (0.31 (חרע))	XD TTB TISCO-P (5.75 (חרע)) TISCO (5.75 (חרע)) BAM (0.35 (חרע)) AHC (0.43 (חרע))

28	29	30	31
XD WIIK (0.04 (חרע)) WHAUP (0.1925 (חרע)) UOB19 TWPC (0.057 (חרע)) SMART (0.0485 (חרע)) SITHAI (0.04 (חרע)) QH (0.08 (חרע)) PJW (0.03 (חרע)) MTC (0.25 (חרע)) MEB (1.10 (חרע)) LHFG (0.03 (חרע)) CIMBT (0.04 (חרע)) APCO (0.092 (חרע)) AMARC (0.02 (חרע)) ALUCON (12.00 (חרע)) ADB (0.02 (חרע))	XD TPS (0.20 (חרע)) TPCH (0.037 (חרע)) TERA (0.08 (חרע)) SUN (0.10 (חרע)) STEG19 SKR (0.11 (חרע)) SAK (0.18 (חרע)) RSP (0.18 (חרע)) READY (0.30 (חרע)) PCE (0.15 (חרע)) LRH (1.40 (חרע)) KLINIQ (0.75 (חרע)) KCC (0.02787 (חרע)) INSURE (10.00 (חרע)) III (0.20 (חרע)) IHL (0.02 (חרע)) DDD (0.03 (חרע)) COCOCO (0.30 (חרע)) BJC (0.56 (חרע)) BGC (0.095 (חרע)) BBIK (0.22 (חרע))	XD TKS (0.33 (חרע)) TITLE (0.05 (חרע)) THIP (1.00 (חרע)) SYNEX (0.34 (חרע)) SSF (0.3334 (חרע)) SMT (0.04 (חרע)) SCG (0.05 (חרע)) SAUCE (1.79 (חרע)) SALEE (0.012 (חרע)) RPH (0.18 (חרע)) RPC (0.01 (חרע)) PREB (0.20 (חרע)) PDJ (0.10 (חרע)) NEO (1.35 (חרע)) MPJ (0.30 (חרע)) MOSHI (0.80 (חרע)) MOONG (0.1261 (חרע)) MFEC (0.50 (חרע)) MENA (0.03 (חרע)) MALEE (0.10 (חרע)) LH (0.17 (חרע)) KISS (0.03 (חרע)) KISS (0.09 (חרע)) JUBILE (0.14 (חרע)) INET (0.119 (חרע)) HTC (0.57 (חרע)) GYT (7.40 (חרע)) GABLE (0.2703 (חרע)) CM (0.10 (חרע)) BIS (0.09 (חרע)) AURA (0.42 (חרע)) APP (0.13 (חרע))	

XD – Excluding Dividend	XD(ST) – Excluding Stock Dividend	XM – Exclude meetings	XN – Ex-Capital Return	XI – Excluding Interest
XP – Excluding Principal	XR – Excluding Right	XW – Excluding Warrant	XS – Excluding Short-term Warrant	XA – Excluding All
XE - Excluding Exercise	*ND – No Dividend Payment	PD – Payment Date	XT – Excluding TSR ; @ - price per share / price per unit /	
XD – Excluding Dividend	XD(ST) – Excluding Stock Dividend	XM – Exclude meetings	XN – Ex-Capital Return	XI – Excluding Interest
XP – Excluding Principal	XR – Excluding Right	XW – Excluding Warrant	XS – Excluding Short-term Warrant	XA – Excluding All
XE - Excluding Exercise	*ND – No Dividend Payment	PD – Payment Date	XT – Excluding TSR ; @ - price per share / price per unit /	

Disclaimer



KINGSFORD

คำแนะนำการลงทุน และความหมายของคำแนะนำการลงทุน

Stock Rating หมายถึงการให้คำแนะนำการลงทุนของบริษัท แบ่งเป็น 3 ระดับ

Buy หมายถึง ราคาพื้นฐานสูงกว่าราคาตลาด 15% หรือมากกว่า

Hold หมายถึงราคาพื้นฐานสูงกว่าราคาตลาดไม่เกิน 15% หรือต่ำกว่าราคาตลาดไม่เกิน 15 %

Sell หมายถึง ราคาพื้นฐานต่ำกว่าราคาตลาด 15% หรือมากกว่า

เอกสารฉบับนี้จัดทำขึ้นโดยบริษัทหลักทรัพย์คิงส์ฟอร์ด จำกัด (มหาชน) ข้อมูลที่ปรากฏในเอกสารฉบับนี้จัดทำโดยอาศัยข้อมูลที่ได้มาจากแหล่งที่เชื่อหรือควรเชื่อว่ามี ความน่าเชื่อถือ และ/หรือถูกต้อง อย่างไรก็ตามบริษัทไม่ยืนยัน และไม่รับรองถึงความครบถ้วนสมบูรณ์หรือถูกต้องของข้อมูลดังกล่าว และไม่ได้ประกันราคาหรือผลตอบแทน ของหลักทรัพย์ที่ปรากฏข้างต้น แม้ว่าข้อมูลดังกล่าวจะปรากฏข้อความที่อาจเป็นหรืออาจตีความว่าเป็นเช่นนั้นได้ บริษัทจึงไม่รับผิดชอบต่อการนำเอาข้อมูล ข้อความ ความเห็น และหรือบทสรุปที่ปรากฏในเอกสารฉบับนี้ไปใช้ไม่ว่ากรณีใดๆ ข้อมูลและความเห็นที่ปรากฏอยู่ในเอกสารฉบับนี้ได้ประสงค์จะชี้ชวน เสนอแนะ หรือจูงใจให้ลงทุน ใน หรือ ซื้อหรือขายหลักทรัพย์ที่ปรากฏในเอกสารฉบับนี้และข้อมูลมีการแก้ไขเพิ่มเติมเปลี่ยนแปลงโดยมีต้องแจ้งให้ทราบล่วงหน้า ผู้ลงทุนควรใช้ดุลยพินิจอย่างรอบคอบใน การลงทุนในหรือซื้อหรือขายหลักทรัพย์ บริษัทสงวนลิขสิทธิ์ในข้อมูลที่ปรากฏในเอกสารนี้ ห้ามมิให้ผู้ใดใช้ประโยชน์ ทำซ้ำ ดัดแปลง นำออกแสดง ทำให้ปรากฏหรือเผยแพร่ ต่อสาธารณชน ไม่ว่าด้วยประการใดๆ ซึ่งข้อมูลในเอกสารนี้ไม่ว่าทั้งหมดหรือบางส่วน เว้นแต่ได้รับอนุญาตเป็นหนังสือจากบริษัทเป็นการล่วงหน้า การกล่าว คิด หรืออ้างอิง ข้อมูลบางส่วนตามสมควรในเอกสารนี้ ไม่ว่าในบทความ บทวิเคราะห์ บทวิจัย หรือในเอกสาร หรือการสื่อสารอื่นใดจะต้องกระทำโดยถูกต้อง และไม่เป็นการก่อให้เกิดการ เข้าใจผิดหรือความเสียหายแก่บริษัท ต้องรับรู้ถึงความเป็นเจ้าของลิขสิทธิ์ในข้อมูลบริษัท และต้องอ้างอิงถึงเอกสารฉบับนี้ และวันที่ในเอกสารฉบับนี้ของบริษัทโดยชัดเจน การลงทุนในหรือซื้อหรือขายหลักทรัพย์ย่อมมีความเสี่ยง ท่านควรทำความเข้าใจอย่างถ่องแท้ต่อลักษณะของหลักทรัพย์แต่ละประเภทและควรศึกษาข้อมูลของบริษัทที่ออก หลักทรัพย์และข้อมูลอื่นใดที่เกี่ยวข้องก่อนการตัดสินใจลงทุนในหรือซื้อหรือขายหลักทรัพย์

ข้อมูลในเอกสารฉบับนี้ รวบรวมมาจากแหล่งข้อมูลที่น่าเชื่อถือ อย่างไรก็ดี บริษัทหลักทรัพย์ คิงส์ฟอร์ด จำกัด(มหาชน)ไม่สามารถที่จะยืนยันหรือรับรองความถูกต้องของข้อมูลเหล่านี้ได้ ไม่ว่าประการใดๆ บทวิเคราะห์ในเอกสารนี้ จัดทำขึ้นโดยอ้างอิง หลักเกณฑ์ทางวิชาการเกี่ยวกับหลักการวิเคราะห์ และมีได้เป็นการชี้แนะ หรือเสนอแนะให้ซื้อหรือขายหลักทรัพย์ใดๆ การตัดสินใจซื้อหรือขายหลักทรัพย์ใดๆ ของผู้อ่าน ไม่ว่าจะเกิดจากการอ่านบทความในเอกสารนี้หรือไม่ก็ตาม ล้วนเป็นผลจากการใช้ วิจารณญาณของผู้อ่าน โดยไม่มีส่วนเกี่ยวข้องกับอะไรรูปแบบใดๆ กับ บริษัทหลักทรัพย์ คิงส์ฟอร์ด จำกัด(มหาชน) ไม่ว่ากรณีใด

Disclaimer



KINGSFORD

Thai Institute of Directors Association (IOD) – Corporate Governance Report Rating 2024 (CG Score) ข้อมูล 28 ตุลาคม 2567



AAV	B	CBG	DITTO	GULF	KBANK	MFEC	PCSGH	RPC	SEAOIL	SSF	THIP	TRV	WINMED
ABM	BAFS	CENDEL	DMT	GUNKUL	KCC	MINT	PDJ	RPH	SELIC	SSP	THRE	TSC	WINNER
ACE	BAM	CFRESH	DOHOME	HANA	KCE	MODERN	PEER	RS	SENA	SSSC	THREL	TSTE	ZEN
ACG	BANPU	CHASE	DRT	HARN	KCG	MONO	PG	RT	SENX	STA	TIPH	TSTH	
ADVANC	BAY	CHEWA	DUSIT	HENG	KEX	MOONG	PHOL	RWI	SGC	STEC	TISCO	TTA	
AE	BBGI	CHOW	EASTW	HMPRO	KKP	MOSHI	PIMO	S	SGF	STGT	TK	TTB	
AF	BBL	CIMBT	ECF	HPT	KSL	MSC	PLANB	S&J	SGP	STI	TKS	TTCL	
AGE	BCH	CIVIL	ECL	HTC	KTB	MST	PLAT	SA	SHR	SUC	TKT	TTW	
AH	BCP	CK	EGCO	ICC	KTC	MTC	PLUS	SAAM	SICT	SUN	TLI	TU	
AIT	BCPG	CKP	EPG	ICHI	KTMS	MTI	PM	SABINA	SIRI	SUTHA	TM	TVDH	
AJ	BDMS	CNT	ERW	III	KUMWEL	MVP	PORT	SAK	SIS	SVI	TMILL	TVO	
AKP	BEC	COLOR	ETC	ILINK	LALIN	NCH	PPP	SAMART	SITHAI	SYMC	TMT	TVT	
AKR	BEM	COM7	ETE	ILM	LANNA	NER	PPS	SAMTEL	SJWD	SYNEX	TNDT	TWPC	
ALLA	BEYOND	CPALL	FLOYD	IND	LH	NKI	PR9	SAT	SKE	SYNTEC	TNITY	UAC	
ALT	BGC	CPAXT	FN	INET	LHFG	NOBLE	PRG	SAV	SKR	TASCO	TNL	UBE	
AMA	BGRIM	CPF	FPI	INSET	LIT	NRF	PRIME	SAWAD	SM	TBN	TOA	UBIS	
AMARIN	BJC	CPL	FPT	INTUCH	LOXLEY	NSL	PRM	SC	SMPC	TCAP	TOG	UKEM	
AMATA	BKIH	CPN	FVC	IP	LPN	NTSC	PRTR	SCAP	SNC	TCMC	TOP	UPF	
AMATAV	BLA	CPW	GABLE	IRC	LRH	NVD	PSH	SCB	SNNP	TEAMG	TPAC	UPOIC	
ANAN	BPP	CRC	GC	IRPC	LST	NWR	PSL	SCC	SNP	TEGH	TPBI	UV	
AOT	BR	CRD	GCAP	IT	M	NYT	PTT	SCCC	SO	TFG	TPIL	VARO	
AP	BRI	CREDIT	GFC	ITC	MAJOR	OCC	PTTEP	SCG	SONIC	TFMAMA	TPIPP	VGI	
ASIMAR	BRR	CSC	GFPT	ITEL	MALEE	OR	PTTGC	SCGD	SPALI	TGE	TPS	VIH	
ASK	BSRC	CV	GGC	ITTHI	MBK	ORI	Q-CON	SCGP	SPC	TGH	TQM	WACOAL	
ASP	BTG	DCC	GLAND	IVL	MC	OSP	QH	SOM	SPI	THANA	TQR	WGE	
ASW	BTS	DDD	GLOBAL	JAS	M-CHAI	PAP	QTC	SCN	SPRC	THANI	TRP	WHA	
AURA	BTW	DELTA	GPSC	JTS	MCOT	PB	RATCH	SDC	SR	THCOM	TRUBB	WHAUP	
AWC	BWG	DEMCO	GRAMMY	K	MFC	PCC	RBF	SEAFCO	SSC	THG*	TRUE	WICE	



2S	ARIP	BES	CM	FSMART	JCK	MATCH	ONEE	PSP	SECURE	SUPER	TITLE	TRT	WARRIX
AAI	ARROW	BH	COCOCO	FSX	JDF	MBAX	PATO	PSTC	SFLEX	SUSCO	TKN	TURTLE	WIN
ADB	ASIAN	BIZ	COMAN	FTI	JMART	MEGA	PDG	PT	SFT	SVOA	TMD	TVH	WP
AEONTS	ATP30	BOL	CPI	GEL	KGI	METCO	PJW	PTECH	SINO	SVT	TNR	UBA	
AHC	AUCT	BSBM	CSS	GIFT	KJL	MICRO	POLY	PYLON	SMT	TACC	TPA	UP	
AIRA	AYUD	BTC	DTCENT	GPI	KTIS	NC	PQS	QLT	SPQG	TAE	TPCH	UREKA	
APCO	BA	CH	EVER	HUMAN	KUN	NCAP	PREB	RABBIT	SPVI	TCC	TPCS	VCOM	
APCS	BBIK	CI	FE	IFS	L&E	NCL	PROUD	RCL	STANLY	TEKA	TPLAS	VIBHA	
APURE	BC	CIG	FORTH	INSURE	LHK	NDR	PSG	SAPPE	STPI	TFM	TPOLY	VRANDA	



A5	ASN	CHARAN	DOD	FNS	J	KIAT	MITSI	PHG	ROCTEC	SISB	STOWER	TNP	XO
ADD	BIG	CHAYO	DPAINT	GBX	JCKH	KISS	MK	PIN	SABUY	SKN	STP	TOPP	XPG
AIE	BIOTEC	CHIC	DV8	GENCO	JMT	KK	NAM	PRAPAT	SALEE	SKY	SVR	TRU	YUASA
ALLUCON	BIS	CHOTI	EASON	GTB	JPARK	KWC	NOVA	PRI	SAMCO	SMD	SWC	UEC	ZAA
AMC	BJCHI	CITY	EE	GYT	JR	LDC	NTV	PRIN	SANKO	SMIT	TAKUNI	UOBKH	
AMR	BLC	CMC	EFORL	ICN	JSP	LEO	NV	PROEN	SCI	SORKON	TC	VL	
ARIN	BVG	CPANEL	EKH	IIG	JUBILE	MCA	OGC	PROS	SE	SPG	TFI	WAVE	
ASEFA	CEN	CSP	ESTAR	IMH	KBS	META	PACO	PTC	SE-ED	SST	TMC	WFX	
ASIA	CGH	DEXON	ETL	IRCP	KCAR	MGC	PANEL	READY	SINGER	STC	TMI	WIIK	

ข้อมูลในเอกสารฉบับนี้ รวบรวมมาจากแหล่งข้อมูลที่น่าเชื่อถือ อย่างไรก็ดี บริษัทหลักทรัพย์ คิงส์ฟอร์ด จำกัด(มหาชน)ไม่สามารถที่จะยืนยันหรือรับรองความถูกต้องของข้อมูลเหล่านี้ได้ ไม่ว่าประการใดๆ บทวิเคราะห์ในเอกสารนี้ จัดทำขึ้นโดยอ้างอิงถึงหลักเกณฑ์ทางวิชาการเกี่ยวกับหลักการวิเคราะห์ และมีได้เป็นการชี้แนะ หรือเสนอแนะให้ซื้อหรือขายหลักทรัพย์ใดๆ การตัดสินใจซื้อหรือขายหลักทรัพย์ใดๆ ของผู้อ่าน ไม่ว่าจะเกิดจากการอ่านบทความในเอกสารนี้หรือไม่ก็ตาม ล้วนเป็นผลจากการใช้วิจารณญาณของผู้อ่าน โดยไม่มีส่วนเกี่ยวข้องกับหรือผูกพันใดๆ กับ บริษัทหลักทรัพย์ คิงส์ฟอร์ด จำกัด(มหาชน) ไม่มีการฉ้อโกง

Disclaimer



KINGSFORD

Thai Institute of Directors Association (IOD) – Corporate Governance Report Rating 2024 (CG Score) ข้อมูล 28 ตุลาคม 2567

ช่วงคะแนน	สัญลักษณ์	ความหมาย	Description
มากกว่า 90		ดีเลิศ	Excellent
80 - 89		ดีมาก	Very Good
70 - 79		ดี	Good
60 - 69		ดีพอใช้	Satisfactory
50 - 59		ผ่าน	Pass
ต่ำกว่า 50	No logo give	N/A	N/A

การเปิดเผยผลการสำรวจของสมาคมส่งเสริมสถาบันกรรมการบริษัทไทย (IOD) ในเรื่องการกำกับดูแลกิจการ (Corporate Governance) นี้เป็นการดำเนินการตามนโยบายของสำนักงานคณะกรรมการกำกับหลักทรัพย์และตลาดหลักทรัพย์ โดยการสำรวจของ IOD เป็นการสำรวจและประเมินจากข้อมูลของบริษัทจดทะเบียนในตลาดหลักทรัพย์แห่งประเทศไทยและตลาดหลักทรัพย์เอ็มเอไอ ที่มีการเปิดเผยต่อสาธารณะและเป็นข้อมูลที่ผู้ลงทุนทั่วไปสามารถเข้าถึงได้ ดังนั้นผลสำรวจดังกล่าวจึงเป็นการนำเสนอในมุมมองของบุคคลภายนอกโดยไม่ได้เป็นการประเมินการปฏิบัติและไม่ได้มีการใช้ข้อมูลภายในในการประเมิน อนึ่ง ผลการสำรวจดังกล่าว เป็นผลการสำรวจ ณ วันที่ปรากฏในรายงานการกำกับดูแลและกิจการบริษัทจดทะเบียนไทยเท่านั้น ดังนั้นผลการสำรวจจึงอาจเปลี่ยนแปลงได้ภายหลังจากดังกล่าว ทั้งนี้ บริษัทหลักทรัพย์ คิงส์ฟอร์ด จำกัด (มหาชน) มิได้ยืนยันหรือรับรองถึงความถูกต้องของผลการสำรวจดังกล่าวแต่อย่างใด

ข้อมูลในเอกสารฉบับนี้ รวบรวมมาจากแหล่งข้อมูลที่เชื่อถือได้ อย่างไรก็ดี บริษัทหลักทรัพย์ คิงส์ฟอร์ด จำกัด(มหาชน)ไม่สามารถที่จะยืนยันหรือรับรองความถูกต้องของข้อมูลเหล่านี้ได้ ไม่ว่าประการใดๆ บทวิเคราะห์ในเอกสารนี้ จัดทำขึ้นโดยอ้างอิงหลักเกณฑ์ทางวิชาการเกี่ยวกับหลักการวิเคราะห์ และมีได้เป็นการชี้แนะ หรือเสนอแนะให้ซื้อหรือขายหลักทรัพย์ใดๆ การตัดสินใจซื้อหรือขายหลักทรัพย์ใดๆ ของผู้อ่าน ไม่ว่าจะเกิดจากการอ่านบทความในเอกสารนี้หรือไม่ก็ตาม ล้วนเป็นผลจากการใช้วิจารณญาณของผู้อ่าน โดยไม่มีส่วนเกี่ยวข้องกับอะยู่ยกพันใดๆ กับ บริษัทหลักทรัพย์ คิงส์ฟอร์ด จำกัด(มหาชน) ไม่ว่ากรณีใด

Disclaimer



KINGSFORD

Anti-Corruption Progress Indicator 2024 (<https://www.thai-cac.com/who-we-are/our-members> .6 มกราคม 2568)

บริษัทจดทะเบียนที่ได้ประกาศเจตนารมณ์เข้าร่วม CAC

ACE	ANI	BLAND	DITTO	GREEN	IP	LIT	NEX	PRIME	S	SHR	SKE	SUPER	TPP	VNG
ALT	APCO	BPS	ECL	HL	JDF	MEDEZE	NTSC	PROEN	SAWAD	SINGER	SNNP	TBN	TQM	WELL
AMARIN	ASAP	CHASE	EVER	HUMAN	KJL	MJD	PLE	PROUD	SCAP	SINO	SOLAR	TMI	UOBKH	WIN
AMC	B52	CHG	FLOYD	IHL	LDC	MOSHI	PRI	PTC	SFT	SJWD	SONIC	TPAC	UREKA	XPG

บริษัทจดทะเบียนที่ได้ได้รับการรับรอง CAC

2S	BAM	CGH	DRT	GUNKUL	KASET	MENA	PDG	PTECH	SCG	SPRC	THIP	TSI	YUASA
AAI	BANPU	CHEWA	DUSIT	HANA	KBANK	META	PDJ	PTG	SCGD	SRICHA	THRE	TSTE	ZEN
ADB	BAY	CHOTI	EA	HARN	KCAR	MFC	PG	PTT	SCGP	SSF	THREL	TSTH	ZIGA
ADVANC	BBGI	CHOW	EASTW	HEMP	KCC	MFEC	PHOL	PTTEP	SCM	SSP	TIDLOR	TTB	
AE	BBL	CI	ECF	HENG	KCE	MINT	PIMO	PTTGC	SCN	SSSC	TIPCO	TTCL	
AF	BCH	CIG	EGCO	HMPRO	KGEN	MODERN	PK	PYLON	SEAOIL	SST	TIPH	TU	
AH	BCP	CIMBT	EP	HTC	KGI	MONO	PL	Q-CON	SE-ED	STA	TISCO	TURTLE	
AI	BCPG	CM	EPG	ICC	KKP	MOONG	PLANB	QH	SELIC	STGT	TKN	TVDH	
AIE	BE8	CMC	ERW	ICHI	KSL	MSC	PLANET	QLT	SENA	STOWER	TKS	TVO	
AIRA	BEC	COM7	ETC	ICN	KTB	MTC	PLAT	QTC	SENX	SUSCO	TKT	TWPC	
AJ	BEYOND	CPALL	ETE	IFS	KTC	MTI	PLUS	RABBIT	SFLEX	SVI	TMD	UBE	
AKP	BGC	CPAXT	FNS	III	L&E	NATION	PM	RATCH	SGC	SVOA	TMILL	UBIS	
AMA	BGRIM	CPF	FPI	ILINK	LANNA	NCAP	PPP	RBF	SGP	SVT	TMT	UEC	
AMANAH	BLA	CPI	FPT	ILM	LH	NEP	PPPM	RML	SIRI	SYMC	TNITY	UKEM	
AMATA	BPP	CPL	FSMART	INET	LHFG	NER	PPS	RS	SIS	SYNTEC	TNL	UPF	
AMATAV	BRI	CPN	FSX	INOX	LHK	NKI	PQS	RWI	SITHAI	TAE	TNP	UV	
AP	BROOK	CPW	FTE	INSURE	LPN	NOBLE	PR9	S&J	SKR	TAKUNI	TNR	VCOM	
APCS	BRR	CRC	GBX	INTUCH	LRH	NRF	PREB	SA	SM	TASCO	TOG	VGI	
AS	BSBM	CSC	GC	IRPC	M	OCC	PRG	SAAM	SMIT	TCAP	TOP	VIBHA	
ASIAN	BTG	CV	GCAP	ITC	MAJOR	OGC	PRINC	SABINA	SMPC	TEGH	TOPP	VIH	
ASK	BTS	DCC	GEL	ITEL	MALEE	OR	PRM	SAK	SNC	TFG	TPA	WACOAL	
ASP	BWG	DELTA	GFPT	IVL	MATCH	ORI	PROS	SAPPE	SNP	TFI	TPCS	WHA	
ASW	CAZ	DEMCO	GGC	JAS	MBAX	OSP	PRTR	SAT	SORKON	TFMAMA	TPLAS	WHAUP	
AWC	CBG	DEXON	GLOBAL	JMART	MBK	PAP	PSH	SC	SPACK	TGE	TRT	WICE	
AYUD	CEN	DIMET	GPI	JR	MC	PATO	PSL	SCB	SPALI	TGH	TRU	WIJK	
B	CENDEL	DMT	GPSC	JTS	MCOT	PB	PSTC	SCC	SPC	THANI	TRUE	WPH	
BAFS	CFRESH	DOHOME	GULF	K	MEGA	PCSGH	PT	SCCC	SPI	THCOM	TSC	XO	

คำชี้แจง ข้อมูลบริษัทที่เข้าร่วมโครงการแนวร่วมปฏิบัติของภาคเอกชนไทยในการต่อต้านทุจริต (Thai CAC) ของสมาคมส่งเสริมสถาบันกรรมการบริษัทไทย มี 2 กลุ่ม คือ

- ได้ประกาศเจตนารมณ์เข้าร่วม CAC
- ได้รับการรับรอง CAC

การเปิดเผยผลการประเมินดัชนีชี้วัดความคืบหน้าการป้องกันการมีส่วนเกี่ยวข้องกับการทุจริตคอร์รัปชัน (Anti-corruption Progress Indicators) ของบริษัทจดทะเบียนในตลาดหลักทรัพย์แห่งประเทศไทยซึ่งจัดทำโดยสถาบันไทยพัฒน์นี้ เป็นการดำเนินการตามนโยบายและตามแผนพัฒนาความยั่งยืนสำหรับบริษัทจดทะเบียนของสำนักงานคณะกรรมการกำกับหลักทรัพย์และตลาดหลักทรัพย์ โดยผลการประเมินดังกล่าวของสถาบันไทยพัฒน์ อาศัยข้อมูลที่ได้รับจากบริษัทจดทะเบียนตามที่บริษัทจดทะเบียนได้ระบุในแบบแสดงข้อมูลเพื่อการประเมิน Anti-corruption ซึ่งได้อ้างอิงข้อมูลมาจากแบบแสดงรายการข้อมูลประจำปี (แบบ 56-1) รายงานประจำปี (แบบ 56-2) หรือในบุคคลภายนอก โดยมีได้เป็นการประเมินการปฏิบัติของบริษัทจดทะเบียนในตลาดหลักทรัพย์แห่งประเทศไทย และได้ให้ข้อมูลภายใต้การประเมินเนื่องจากผลการประเมินดังกล่าวเป็นเพียงผลการประเมิน ณ วันที่ปรากฏในผลการประเมินเท่านั้น ดังนั้นผลการประเมินจึงอาจเปลี่ยนแปลงได้ภายหลังจากวันดังกล่าว หรือเมื่อข้อมูลที่เกี่ยวข้องมีการเปลี่ยนแปลง ทั้งนี้ บริษัทหลักทรัพย์ คิงส์ฟอร์ด จำกัด (มหาชน) มิได้ยืนยัน ตรวจสอบ หรือรับรองความถูกต้องครบถ้วนของผลการประเมินดังกล่าวแต่อย่างใด

ข้อมูลในเอกสารฉบับนี้ รวบรวมมาจากแหล่งข้อมูลที่น่าเชื่อถือ อย่างไรก็ดี บริษัทหลักทรัพย์ คิงส์ฟอร์ด จำกัด(มหาชน)ไม่สามารถที่จะยืนยันหรือรับรองความถูกต้องของข้อมูลเหล่านี้ได้ ไม่ว่าประการใดๆ บทวิเคราะห์ในเอกสารนี้ จัดทำขึ้นโดยอ้างอิงหลักเกณฑ์ทางวิชาการเกี่ยวกับหลักการวิเคราะห์ และมีได้เป็นการชี้แนะ หรือเสนอแนะให้ซื้อหรือขายหลักทรัพย์ใดๆ การตัดสินใจซื้อหรือขายหลักทรัพย์ใดๆ ของผู้อ่าน ไม่ว่าจะเกิดจากการอ่านบทความในเอกสารนี้หรือไม่ก็ตาม ล้วนเป็นผลจากการใช้วิจารณญาณของผู้อ่าน โดยไม่มีส่วนเกี่ยวข้องหรือพันธะผูกพันใดๆ กับ บริษัทหลักทรัพย์ คิงส์ฟอร์ด จำกัด(มหาชน) ไม่มีการฉ้อโกง

ชื่อ	นามสกุล	ตำแหน่ง	เลขที่ทะเบียน SEC	โทรศัพท์	อีเมล	เป็นนักวิเคราะห์ทางด้านปัจจัยพื้นฐาน (โปรดระบุชื่อหุ้นและกลุ่มอุตสาหกรรม)
อภิชัย	เรามาณะชัย	ผู้ช่วยกรรมการผู้จัดการ นักวิเคราะห์การลงทุนปัจจัยทางเทคนิค นักวิเคราะห์กลยุทธ์การลงทุน นักวิเคราะห์การลงทุนปัจจัยพื้นฐานด้านตลาดทุน	002939	02 829 6999 Ext. 2200	apichai.ra@kfsec.co.th	
นพพร	ฉายแก้ว	ผู้จัดการอาวุโส	043964	02 829 6999 Ext. 2203	noppom.ch@kfsec.co.th	พลังงานและปิโตรเคมี ยานยนต์ ขนส่งทางอากาศ
ณัฐวัช	ภูสุนทรศรี	นักวิเคราะห์	087077	02 829 6999 Ext. 2204	nattawat.po@kfsec.co.th	อาหาร, การแพทย์, พานิชย์
ณัฐ	แก้วบริสุทธ์สกุล	ผู้ช่วยนักวิเคราะห์				เทคโนโลยีสารสนเทศและการสื่อสาร และกลุ่มบริการรับเหมาก่อสร้าง

Most Active Values (Btmn)



NVDR Update

วันศุกร์ที่ 04 เมษายน 2568

Most Active Values (Btmn)

	Top 20 Net Buying Value (B m)					Top 20 Net Selling Value (B m)					Month to Date		Year to Date							
	พ.ย.-มี.ค.-68					พ.ย.-มี.ค.-68					เมษายน 2568		02 ม.ค.-03 พ.ย.2568							
	3	2	1	31	28	3	2	1	31	28	Net Buy	Net Sell	Net Buy	Net Sell						
1	PTT	71.8	-5.3	-35.2	-49.2	-129.5	KBANK	-225.0	40.4	11.4	-104.5	22.6	TRUE	505.97	KBANK	(261.15)	ADVANC	8,275.1	DELTA	-3,675.5
2	CCET	62.4	-73.9	201.1	252.2	-154.6	DELTA	-133.1	123.1	58.8	70.0	-397.9	PTTEP	204.56	DELTA	(173.22)	CPALL	7,616.1	PTT	-3,488.7
3	ADVANC	56.6	52.0	-12.3	28.4	-58.9	KTB	-56.9	2.4	33.3	-12.7	5.0	CPALL	199.55	MTC	(157.70)	KTB	5,272.4	BDMS	-3,116.3
4	PTTGC	55.1	-7.0	4.6	-34.4	-56.7	AMATA	-43.7	43.2	7.8	-0.5	7.6	ADVANC	189.56	VGI	(122.88)	AOT	2,667.7	BH	-1,917.3
5	BTS	49.6	90.4	59.6	29.5	-21.5	BH	-35.4	-23.0	46.9	-58.1	-62.1	SCB	164.94	OR	(69.59)	MINT	2,293.4	INTUCH	-1,280.5
6	CPALL	46.7	5.0	-99.2	-69.5	-54.4	TOP	-32.3	115.3	81.9	-463.7	-40.2	OSP	141.49	WHA	(55.03)	KBANK	1,789.0	CPN	-1,016.3
7	SCC	37.1	-15.9	-27.9	19.3	-73.2	SCB	-23.4	-5.4	14.2	15.0	-104.8	GULF	126.26	BEM	(54.68)	TRUE	1,693.9	SCC	-936.6
8	CENDEL	26.2	84.8	2.5	-3.0	-11.5	CPN	-20.6	1.7	20.0	-54.6	-45.9	AAV	113.39	SAWAD	(54.41)	BCP	1,647.5	BTS	-750.9
9	AAV	21.0	-20.3	-8.2	-113.2	1.1	TISCO	-19.7	-3.9	-5.9	-27.4	30.8	PTTGC	96.27	SCC	(47.48)	PTTGC	1,514.9	ITC	-673.6
10	HMPRO	18.1	-43.4	48.8	-130.3	-35.6	STA	-12.9	30.6	42.0	-1,481.3	-19.3	BBL	92.65	MINT	(46.51)	SCB	1,485.4	MTC	-658.6
11	AOT	15.1	-177.4	366.9	63.1	-99.3	BCP	-10.4	101.1	1.9	48.3	-6.1	GPSC	86.10	SCGP	(31.75)	TISCO	1,347.1	TASCO	-590.7
12	PTTEP	7.3	8.7	-2.4	-2.8	-99.7	BBL	-6.7	-25.0	11.6	-18.5	83.9	BGRIM	79.92	STA	(29.62)	TTB	1,283.5	IVL	-521.0
13	ERW	6.8	0.6	14.1	-18.5	-4.8	LH	-5.6	5.3	1.6	3.7	-16.7	CBG	75.72	BDMS	(29.35)	TOP	1,020.2	TIDLOR	-482.3
14	BJC	5.8	4.5	-22.3	-2.1	8.5	RCL	-4.5	-7.0	-9.0	-22.8	0.3	AWC	63.00	AMATA	(21.27)	PTTEP	950.9	BANPU	-448.2
15	HANA	5.7	19.9	1.6	-29.8	-40.4	ROJNA	-4.2	-1.4	-8.2	-0.7	0.7	BCP	59.70	STGT	(20.52)	CBG	904.9	TU	-430.8
16	AP	5.6	-8.3	0.9	-39.5	-5.0	GFPT	-3.9	-0.8	1.2	1.1	-1.2	PTT	59.38	ROJNA	(20.46)	GULFI	893.1	BEM	-415.6
17	KTC	5.2	3.1	-1.4	-3.3	-20.5	PSL	-3.3	3.7	-6.2	-31.5	0.1	CPF	54.67	TU	(29.62)	BBL	804.6	EA	-397.5
18	CK	4.9	5.4	3.7	1.7	-1.9	SIRI	-2.8	-4.3	-2.4	-5.0	-4.7	BTG	53.00	LH	(19.98)	AMATA	736.3	LH	-377.8
19	PM	4.8	5.6	-0.8	-3.2	2.2	JAS	-2.4	-2.5	0.2	-11.3	-11.2	BTS	52.59	NER	(16.81)	BGRIM	732.0	AAV	-307.6
20	QH	4.4	5.5	-24.5	13.6	2.4	RATCH	-2.2	5.9	-0.3	0.7	-9.8	KTB	48.81	BCH	(15.76)	GLOBAL	640.8	SIRI	-245.6

	Total Volume Shares							NVDR Shrs.		% of	NVDR Shrs.		% of	Paid up Capital (Last)	
	Buy		Sell		Total	Net		Turn.	4-Apr-25		paidup	4-Apr-25			paidup
	Buy	Sell	Total	Net	Turn.	4-Apr-25		paidup	4-Apr-25		paidup				
1	24CS	26,200	2,800	29,000	23,400	2.28	1	24CS	1,721,494	0.35	#N/A	#N/A	485,000,000		
2	AS	-	100	100	-100	0.02	2	24CS-W1	190,124	0.10	#N/A	#N/A	193,993,128		
3	AAI	353,000	1,869,600	2,222,600	-1,516,600	13.91	3	24CS-W2	43,612	0.09	#N/A	#N/A	48,498,251		
4	AAV	22,403,000	5,407,500	27,810,500	16,995,500	21.89	4	2S	5,963,503	1.08	3,092,210	0.69	549,995,954		
5	ACE	-	300,600	300,600	-300,600	15.91	5	A	3,356	0.00	62,400	0.01	980,000,000		
6	ACG	-	4,000	4,000	-4,000	7.91	6	A5	1,188,332	0.10	800,664	0.07	1,209,384,734		
7	ADVANC	1,174,200	949,700	2,123,900	224,500	28.23	7	A5-W4	7,494,508	2.08	#N/A	#N/A	360,996,274		
8	ADVICE	62,400	203,000	265,400	-140,600	13.31	8	AAI	130,078,147	6.12	#N/A	#N/A	2,125,000,000		
9	AE	100	100	200	0	0.00	9	AAV	1,227,436,137	9.55	353,926,265	7.30	12,849,999,997		
10	AEONTS	41,000	27,300	68,300	13,700	14.84	10	ABM	2,923,818	0.42	3,268,124	1.09	692,120,445		
11	AGE	19,500	500	20,000	19,000	1.08	11	ACAP	2,323,745	0.57	1,223,467	0.39	406,411,160		
12	AH	7,400	2,000	9,400	5,400	3.49	12	ACC	9,884,638	0.53	4,306,304	0.32	1,880,333,993		
13	AI	-	600	600	-600	0.25	13	ACC-W2	928,693	0.21	#N/A	#N/A	447,680,170		
14	AIE	360,800	471,900	832,700	-111,100	15.42	14	ACE	154,691,215	1.52	38,450,400	0.38	10,175,999,960		
15	AIT	42,000	411,600	453,600	-369,600	6.25	15	ACG	879,007	0.15	211,225	0.04	600,000,000		
16	AJ	-	300	300	-300	0.08	16	ADB	75,404,204	10.39	31,173,421	5.20	725,999,923		
17	AJA	2,156,900	4,934,900	7,091,800	-2,778,000	35.50	17	ADD	1,680,015	1.05	#N/A	#N/A	160,000,000		
18	AKP	-	5,000	5,000	-5,000	1.00	18	ADVANC	211,251,486	7.10	241,595,912	8.13	2,974,209,736		
19	AKR	-	75,800	75,800	-75,800	2.38	19	ADVICE	12,808,800	2.07	#N/A	#N/A	620,000,000		
20	AKS	-	163,200	163,200	-163,200	49.99	20	AE	108,819,780	2.12	#N/A	#N/A	5,143,071,814		

Source : SET.OR.TH

ข้อมูลในเอกสารฉบับนี้ รวบรวมมาจากแหล่งข้อมูลที่น่าเชื่อถือ อย่างไรก็ตาม บริษัทหลักทรัพย์ คิงส์ฟอร์ด จำกัด (มหาชน) ไม่สามารถที่จะยืนยันหรือรับรองความถูกต้องของข้อมูลเหล่านี้ได้ ไม่ว่าประการใด ๆ บทวิเคราะห์ในเอกสารนี้ จัดทำขึ้นโดยอ้างอิงถึงลักษณะพื้นฐานทางวิชาการเกี่ยวกับหลักทรัพย์วิเคราะห์ และไม่ได้เป็นการชี้แนะหรือเสนอแนะให้ซื้อหรือขายหลักทรัพย์ใด ๆ การตัดสินใจซื้อหรือขายหลักทรัพย์ใด ๆ ของผู้ลงทุน ไม่ว่าจะเกิดจากการอ่านบทความในเอกสารนี้หรือไม่ก็ตาม ล้วนเป็นผลจากการใช้วิจารณญาณของผู้ลงทุน โดยไม่มีส่วนเกี่ยวข้องกับบริษัทหลักทรัพย์ คิงส์ฟอร์ด จำกัด (มหาชน) ไม่มีการเปิด